

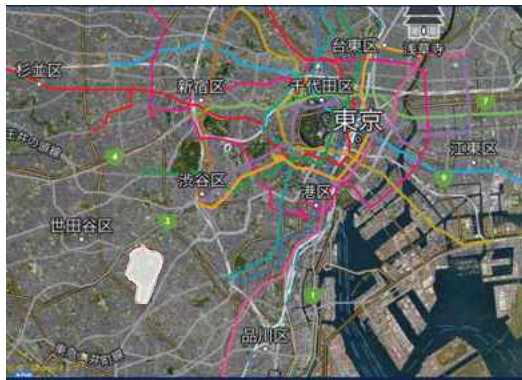
駒繫小の6年生が作った！？
下馬の交通の良さって？

下馬って交通の
便どうなの？

ええとね、、、
それは、、、、

次のページへ！！

下馬の交通の便利さって??



- 東横線で渋谷まで14分横浜まで34分の好立地
- 東京までも他2地域を指し置いて37分

参考Googleマップ

世田谷：代官屋敷

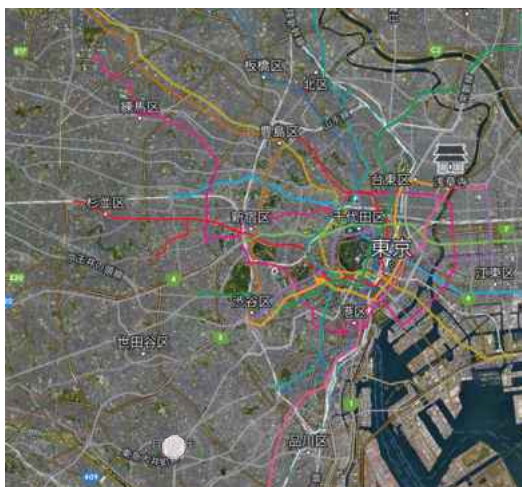
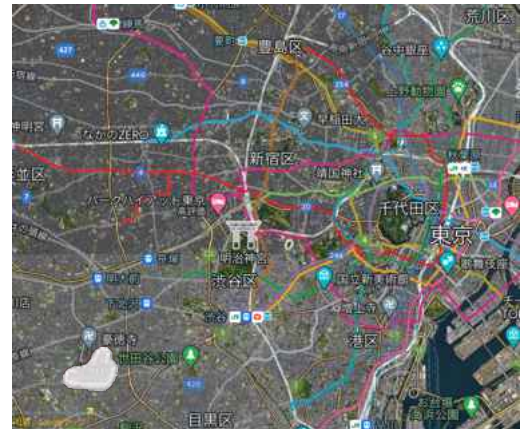
- 渋谷駅までは、二十四分もかかり、下馬からより十分遅くなってしまいます。横浜駅までは、約1時間もかかってしまい、下馬と比べると、約2倍もかかってしまう。
- 東京駅までは、四十四分と、約四十五分もかかってしまう。

参考Googleマップ世田谷：代官屋敷

自由が丘：ガリバー自由が丘

- 渋谷駅までは二十二分かかり、下馬の1.6倍となっている。
- 東京駅までも、53分と、約1時間もかかっていて、下馬の1.4倍となっている。

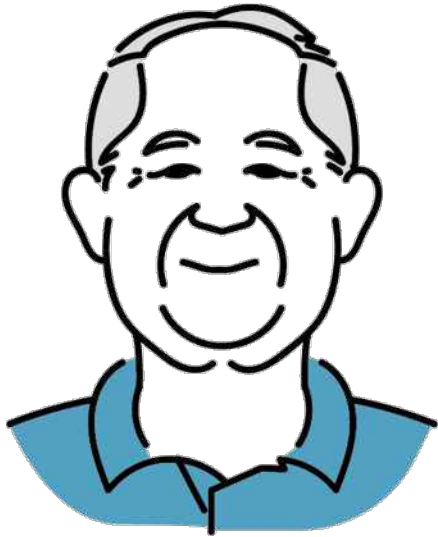
参考Googleマップ



行き先↓(駅)	地域→	比較地域		
		下馬	世田谷	自由が丘
東京		37	44	53
渋谷		14	24	22
横浜		34	59	下馬敗退
品川		43	45	下馬敗退
目黒		26	38	下馬敗退
新橋		39	41	49
上野		52	52	57

グーグルマップ使用

結局交通の便って、、、



下馬はそれほど産業が
進んでないけど、、、交
通の便が良くて自由が
丘と同じくらい便利な
地域ってことだよ

近くの人に聞くと??

Q、電車は使いやすい？

A、少し歩くけど、駅まで徒歩でいけるので、使いやすい

Q、緑は多い？

A、世田谷公園など、たくさんの公園があるので緑は多いです！

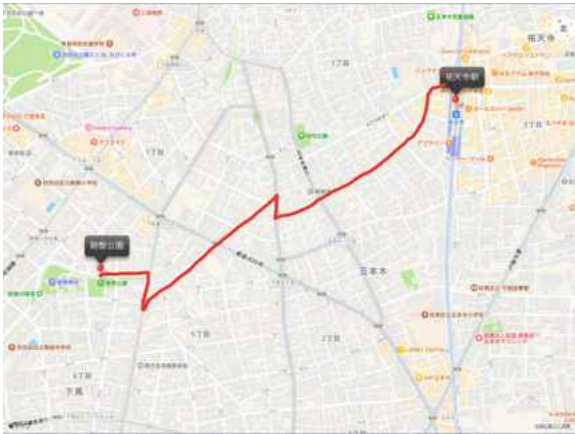
Q、緑道の良さは??

A、安全に歩くことができ、緑が豊かで気持ちがいいです！！

などと言っていました！！

駒繫公園から近くの駅までのおすすめルート

祐天寺



駐輪場がたくさんあり自転車を使うことに抵抗がありません。また、おしゃれで綺麗な家がたくさんあるので歩いていて面白いです。

三軒茶屋

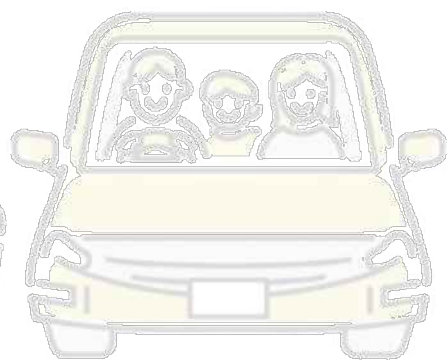
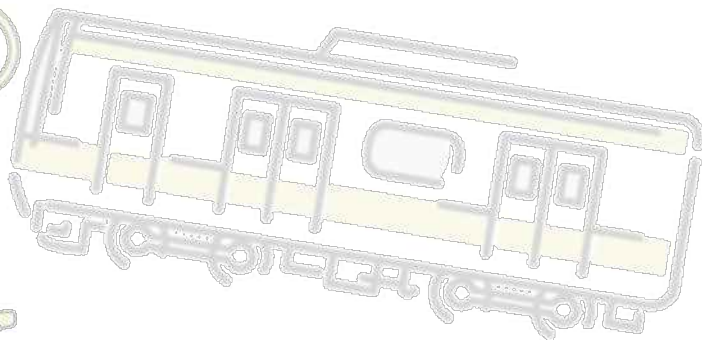


下馬の緑道を通してたくさんの緑を見ることが出来、子供とも安全に歩くことができます！！

中目黒



中目黒までの道は、徒歩での最短ルートが緑道を通して行く道なのですが、自然が、たくさんあってきれいなお花などをみて楽しく歩けます。また緑道なので、安全です！



引用・フォーマット

イラスト：Loose Drawing
マップ:Googleマップ
Appleマップ

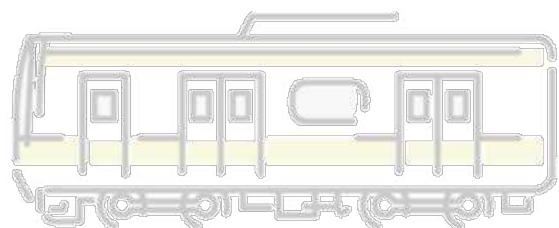


表:Excel

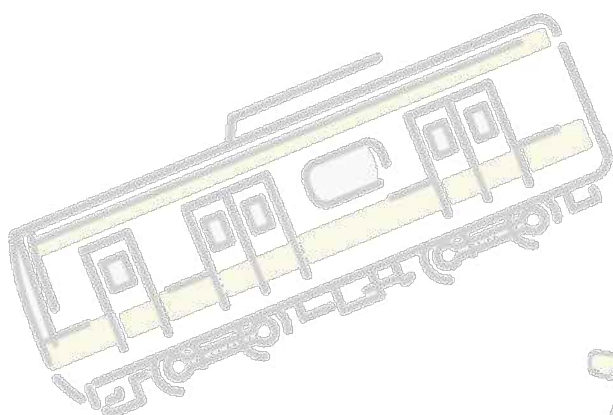
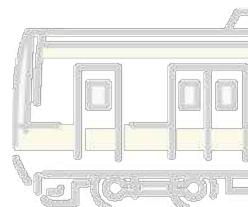
各面製造:pages

インタビュー:世田谷区下馬4-28-3 駒繫公園

字:pages

ロイロノート

ペン:ロイロノート



世田谷区立駒繫小学校6年
住みやすさ交通グループ同



下馬の自然



駒繫小学校の6年生は、
「都会の中の自然」が下馬の住みやすさにつながっていることに
焦点を当てて、町探検をしながら写真を撮ってきました。
これはその写真を集めリーフレットにした物です！



しょうのう
*樟脳
くすのき
楠独特の香り。
天然の防虫剤など
に使われることが
ある。

下馬はとても住みやすい街です。

下馬は、緑が豊富で空気がきれいです。

下馬では、上の写真の他にも、緑道などで綺麗な景色を見ることができます。

世田谷区下馬では他の地域ではあまりみられないような珍しい花があるので紹介します。

それはこちらです。

この花の名前は“サギソウ”です。

この花は、緑が豊富なところや日当たりの良いところなどを好んでいるそうです。この花はとても美しく、羽のような形をしています。



～世田谷名木百選in下馬～
ここでは、名木とは大木や由緒、伝説のある木のことを指します。
そして、その名木が**下馬に4つ**
もあります!!

その一つが右の資料です。

世田谷観音の楠です。
葉を揉むと*樟脳の香りがします。





駒繫



下馬の自然はすごい。

地域の頑張りを伝え隊

せたがや ボランティア センター



ボランティアの裏側

Q ボランティア協会を開いた理由

A 身体障害のある人の学校があって、それを助けたいという思いがあり、建設しました。

Q 地域の人たちに届けたい思いはなんですか

A ボランティアをしたいと思ったら、いつでも来てください。紹介します。

インタビュターに答えてくれた方



【まとめ】

僕たちの知らないところで、一生懸命地域のためにボランティア活動をしてくれているので、少しでも協力したいと思い、

このポスターを作りました。ぜひ皆さんも、ボランティアをして見てください

【活動内容】

・上の写真は災害で被災した時に家の片付けをしている

・おたがいさまbankという形で

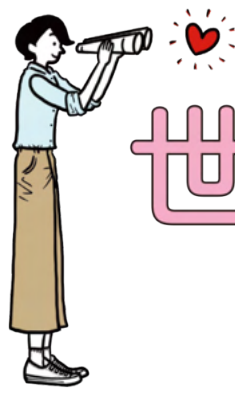
ボランティアの活動の情報を送っている
など

【極楽フェス】

下馬極楽スタンプラリーや、ミニフリーマーケット、そしてしもまるくんダンスと一緒に踊ろうなどをしています。
今年3回目の極楽フェスを開催します。



世田谷福祉作業所



地図にとべます

世田谷福祉作業所



ホームページにとべます！



「しあわせのもりあわせ」
美味しいものが食べられます
ホームページにとべます！

世田谷福祉作業所の方に お話を聞きました！

Q 楽しいと思えることはなんですか？

A 地域の人を知れることです

Q 世田谷福祉作業所で何をしていますか？

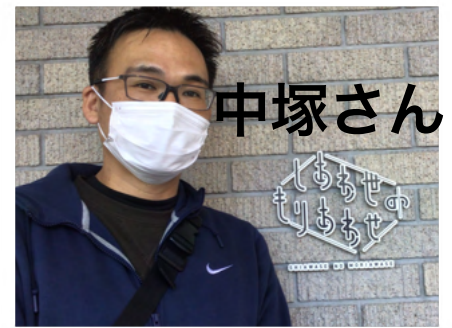
A 障害者の方がクッキーを作ったり手すきがみを作っています

Q 大変だと思うことはなんですか？

A いろんな人がいるのでコミュニケーションが大変です。

Q どのような人に参加してもらいたいですか？

A 施設の周りの地域の人たちです



人助けしたい方は
是非お電話を！



TEL 03-3414-0141