

**ご意見  
お聞かせ  
ください**

改修の方針について、皆様のご意見をお聞かせください

皆様からのご意見は、電話または右記の二次元コード、下記のURLから受け付けております。



**【URL】**

<https://www.shinsei.elg-front.jp/tokyo2/uketsuke/form.do?id=1700443692518>

**【受付期間】**

令和5年12月1日～令和5年12月24日

**WEBページ  
検索**

東京共同電子申請・届出サービス

世田谷区

「世田谷区立桜上水公園の改修方針についてご意見を募集します」

**改修  
スケジュール  
(予定)**

令和5年度

令和7年度以降

公園の現況調査・改修方針の検討

改修計画の検討

工事

令和5年12月  
改修計画のお知らせ  
第1号配布  
**今回のお知らせです**

令和6年2月頃  
改修計画のお知らせ  
第2号配布  
具体的な改修プランを  
お知らせします。

**【お問い合わせ先】**

世田谷区 みどり33推進担当部 公園緑地課

建設担当：小竹・向吉

TEL：03-6432-7910

FAX：03-6432-7989



**世田谷区立 桜上水公園  
改修計画のお知らせ 第1号**

令和5年 12月 世田谷区みどり33推進担当部 公園緑地課

**公園を  
リニューアル  
します**

日頃より、世田谷区の公園行政にご理解とご協力をいただき、ありがとうございます。

桜上水公園は昭和49年に開園し、地域の皆様の憩いの場や子ども達の遊び場として親しまれてきました。平成3年度の改修から約30年が経過し、公園施設の老朽化により、改修整備を検討することとなりました。

この度、改修に向けて方針をまとめましたので、近隣の皆様にお知らせいたします。

**案内図  
現況写真**

世田谷区立桜上水公園  
(桜上水5-5-11)



東側の様子



西側の様子

この地図の作成に当たっては、国際航業株式会社に著作権が帰属する白地図データベースを使用しています。

**現況と改修方針**

**【改修方針】** 緑陰を増やし、子どもから大人まで誰もが楽しめる公園に整備します。

- ・既存の石積み、水路をいかした整備を検討します。
- ・区道沿いの桜は公園内に新植し、桜の樹形をいかした桜並木を創出します。
- ・遊具は利用対象に応じて更新し、安全な利用を踏まえ再配置します。

この図は、桜上水公園現況図に改修方針（案）を示したものです。

**石積み・パーゴラ**  
本公園の特徴である石積みやパーゴラをいかした改修を検討します。



既設石積・パーゴラ

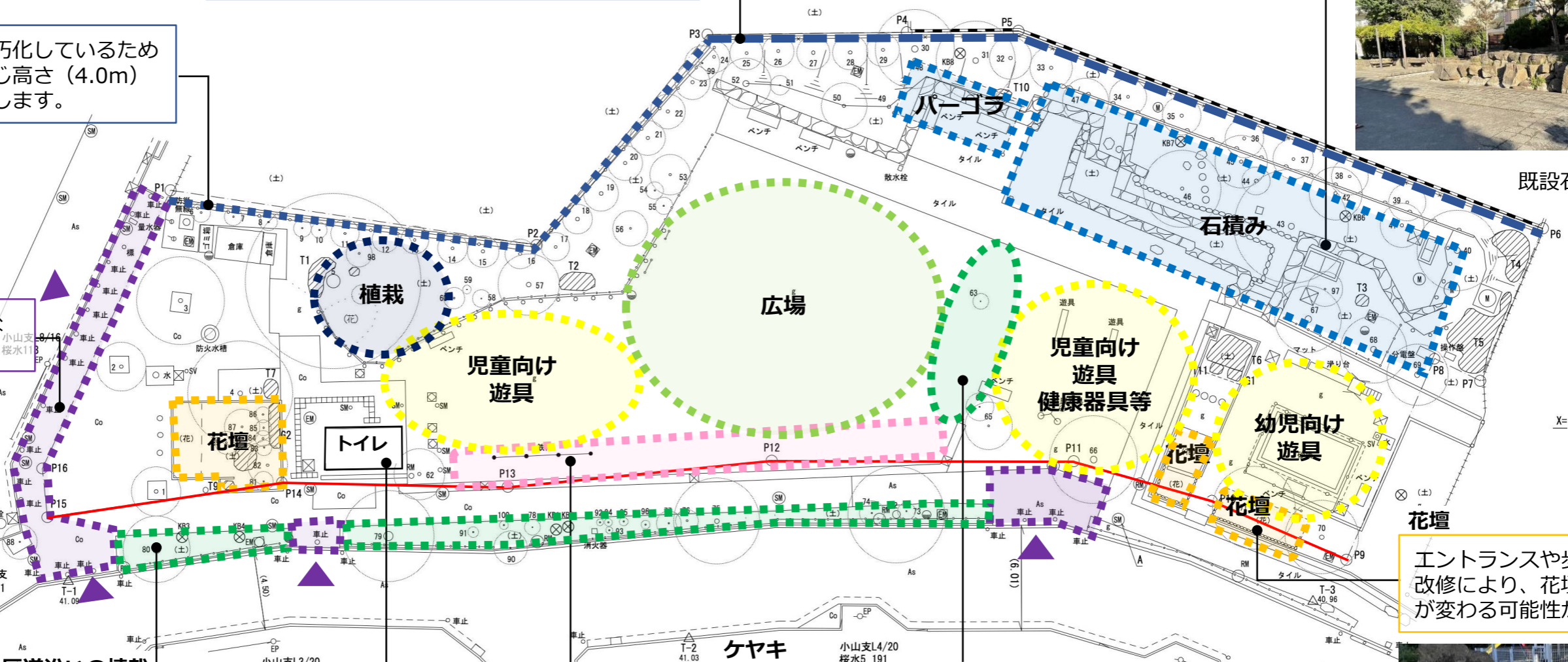
**フェンス**  
外周フェンスは老朽化しているため撤去し、現況と同じ高さ（1.8m）のフェンスに更新します。

**フェンス**  
外周フェンスは老朽化しているため撤去し、現況と同じ高さ（4.0m）のフェンスに更新します。

**出入口**  
車止めや舗装を更新し、安全なエントランスに整備します。



現況の西側エントランス部



**区道沿いの植栽**  
区道沿いのサクラは樹勢が弱いため伐採し、見通しを確保した中低木の植栽帯とします。

**トイレ**  
令和3年に改修を実施したため、改修の対象外となります。

**ケヤキ**  
地域に親しまれていた大ケヤキを想起させるケヤキを新植して緑陰を創出します。

**サクラ**  
公園の内側に桜並木を作り、緑陰を増やします。

エントランスや歩道、遊び場の改修により、花壇の位置や形状が変わる可能性があります。



既設花壇

※その他

- ・ベンチは遊具や植栽などの設置位置に応じて再設置、更新します。
- ・公園灯は老朽化しているため、LEDの公園灯に更新します。
- ・劣化している舗装は改修します。



現在の区道沿いの桜

