



ヤモリ坂61 (ヒガシニホントカゲ)



ヤモリ坂61 (ツバメ)



ヤモリ坂61 (ニホンヤモリ)



ヤモリ坂61 (ヒガシニホントカゲ)



ヤモリ坂61 (ヒガシニホントカゲ)



ヤモリ坂61 (ニホンヤモリ)



ヤモリ坂61 (ニホンヤモリ)



ヤモリ坂61 (ニホンヤモリ)





ヤモリ坂61 (ニホンヤモリ)



ヤモリ坂61 (ニホンヤモリ)



ヤモリ坂61 (ニホンヤモリ)



ヤモリ坂61 (ニホンヤモリ)



ヤモリ坂61 (ニホンヤモリ)



ヤモリ坂61 (カマキリのなかま)

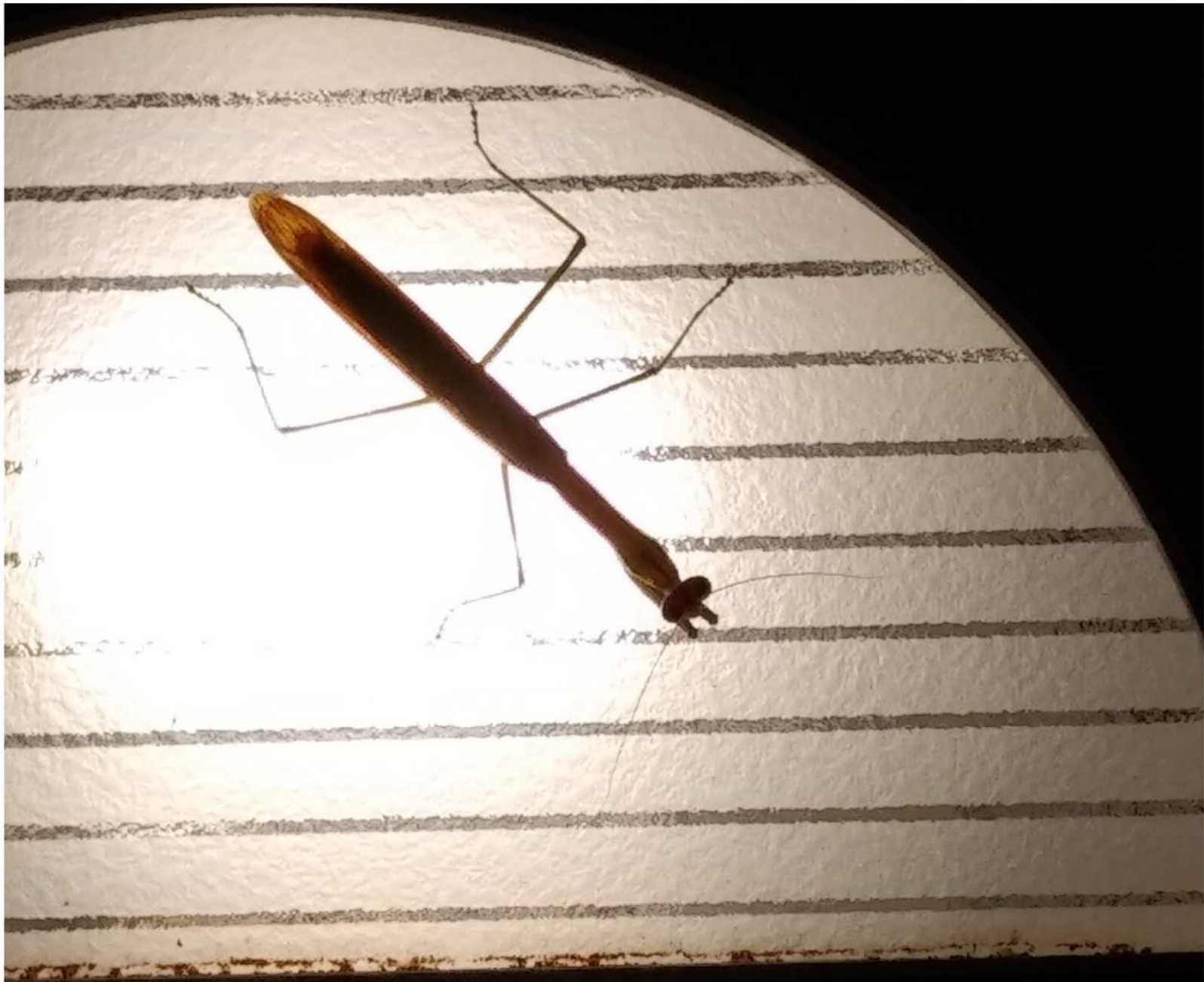


ヤモリ坂61 (ニホンヤモリ)



ヤモリ坂61 (ニホンヤモリ)





ヤモリ坂61 (カマキリのなかま)



砦の山さん（アカガネサルハムシ）



砧の山さん (アカサシガメ)



碓の山さん (アカホシゴマダラ)



砧の山さん (アワダチソウゲンバイ)



砦の山さん（イチモンジセセリ）



砧の山さん (イヌビワハマキモドキ)



砧の山さん（イモサルハムシ）





砧の山さん (エノキハムシ)



砧の山さん (オオシマカラスヨトウ)



砦の山さん（オオスカシバ）



碓の山さん（オオハラナガツチバチ）



砧の山さん（オオヒラシデムシ）



砦の山さん (オンブバッタ)



砧の山さん（キアゲハ）



砧の山さん（キセルガイのなかま）





碓の山さん (キバラクビボソハムシ)



砧の山さん（キボシカミキリ）



砧の山さん（キムネクマバチ）



砦の山さん (キムネクマバチ)



砦の山さん (キンケハラナガツチバチ)



砧の山さん (クズクビボソハムシ)



砦の山さん (クスベニヒラタカスミカメ)



砧の山さん（コアオハナモグリ）





砧の山さん (コクロコガネ)



砦の山さん (コクワガタ)



砧の山さん (サキグロムシヒキ)



砧の山さん（サトキマダラヒカゲ）



砧の山さん (シマサシガメ)



砧の山さん（シロテンハナムグリ）



砧の山さん (シロヒゲナガゾウムシ)



砧の山さん (スグリゾウムシ)





砧の山さん（セイタカアワダチソウヒゲナガアブラムシ）



砧の山さん（センチコガネ）



砧の山さん（タケトラカミキリ）



砧の山さん（チャバネセセリ）



砧の山さん (ツツジコブハムシ)



碓の山さん (ツマキシヤチホコ)



砧の山さん (ツマグロヒョウモン)



碓の山さん (ツマグロヒョウモン)





碓の山さん (ナガゴマフカミキリ)



碓の山さん (ナトビハムシ)



砦の山さん (ナミマガリケムシヒキアブ)



砧の山さん (ナミルリモンハナバチ)



碓の山さん（ハシボツガラス）



碓の山さん (ハマオモトヨトウ)



砧の山さん (ハラグロオオテントウ)



砦の山さん（ヒメオビオオキノコ）





碓の山さん (ヒメクダマキモドキ)



砦の山さん（ヒメハラナガツチバチ）



砧の山さん（ピロウドハマキ）



砧の山さん (フジハムシ)



砧の山さん（ホリカワクシヒゲガガンボ）



砧の山さん (マルカメムシ)



砧の山さん (ミスジマイマイ)



碓の山さん (ムネアカオオクロテントウ)





砧の山さん（ムネアカセンチコガネ）



砧の山さん (ヤマイモハムシ)



砧の山さん (ユミアシゴミムシダマシ)



砧の山さん（ヨツモンカメノコハムシ）



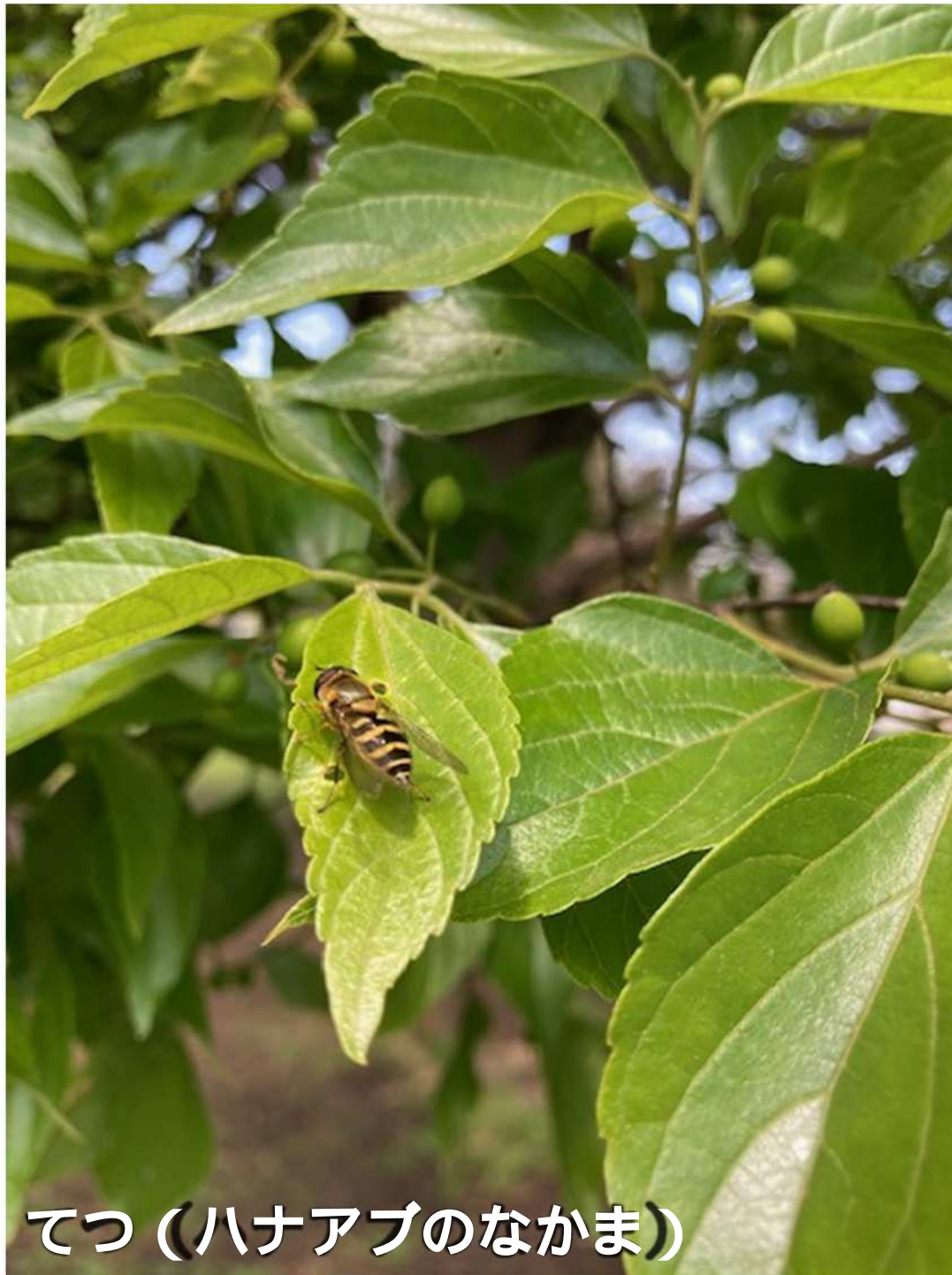
砦の山さん（リスアカネ）



砦の山さん（リンゴカミキリ）



碓の山さん (ルリカミキリ)



てつ (ハナアブのなかま)





てつ (キマダラカメムシ)



てつ (オオミスアオ)



てつ (ハグロトンボ)




てつ  
(アブラコウモリ (イエコウモリ))



てっ (アブラゼミ)



てつ (ナミテントウ)

A close-up photograph of a dragonfly perched on a dark brown twig. The dragonfly's body is a mix of brown and green, with a prominent brown abdomen. Its four transparent wings are spread out, showing intricate vein patterns and small brown spots near the tips. The background is a soft, out-of-focus green, suggesting a natural outdoor setting. In the bottom left corner, there is a white text label in Japanese.

てつ (シオカラトンボ)



てつ (オオカマキリ)





てつ (キタキチョウ)



てつ (セスジスズメ)



てつ (モンシロドクガ)



てつ (ヤマトシジミ)



ガーシー (ジュウビタキ♀)



ガーシー (ツバメ)



ゲーシー（ネズミのなかま）