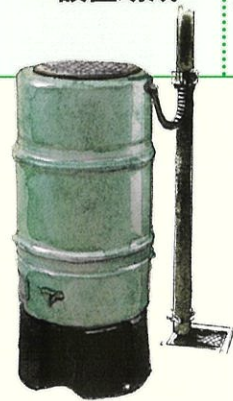


みどりと環境を守り育てるための、3つの助成制度

		助成対象	助成限度額	問い合わせ
ちょっと大きな みどりづくりに。 緑化助成	生垣・シンボルツリー	<ul style="list-style-type: none"> ・樹木等購入費 ・植栽費 ・補助材購入・設置費 ・ブロック塀撤去費 	総額25万円	世田谷区 みどり33推進担当部 みどり政策課 世田谷区玉川1-20-1 ☎03-6432-7902 FAX.03-6432-7989
	植栽帯造成	<ul style="list-style-type: none"> ・植ます縁石等購入・設置費 ・植込地造成費 ・ブロック塀撤去費 		
	屋上緑化・壁面緑化	<ul style="list-style-type: none"> ・樹木等購入費 ・土壌購入費(屋上のみ) ・植栽費 ・植栽基盤造成費(屋上のみ) ・灌水施設整備費(屋上のみ) ・プランター・コンテナ等(1基100ℓ以上)購入費 ・補助材購入・設置費 	助成対象経費の1/2 総額50万円	
環境にやさしい街並みづくり。 3軒からはじまる ガーデニング支援制度		令和4年度から新制度にて実施予定。 詳しいお問い合わせは右記窓口にて承ります。		(一財)世田谷トラストまちづくり 「3軒からはじまる ガーデニング支援制度」担当 世田谷区松原6-3-5 ☎03-6379-1620 FAX.03-6379-4233
植木や庭への散水、 大雨時の 洪水対策にも。 雨水タンク・ 雨水浸透施設 設置助成	雨水タンク	<ul style="list-style-type: none"> ・屋根に降った雨水を一時貯留するもの ・市販されているもの 	1基あたり (本体購入費+設置経費)の1/2 (消費税を含む)(100円未満切り捨て) 限度額…設置にかかる経費 5千円 …合計額 3万5千円 (年度内の助成額の総額は14万円を限度)	世田谷区 土木部 豪雨対策・下水道整備課 世田谷区玉川1-20-1 ☎03-6432-7963 FAX.03-6432-7993
	雨水浸透施設(ます・トレンチ)	<ul style="list-style-type: none"> ・設置費 ・付帯工事費(既存住宅の場合) 	40万円(一般地区) 50万円(湧水保全重点地区・モデル地区)	

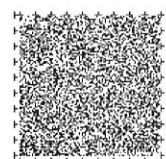
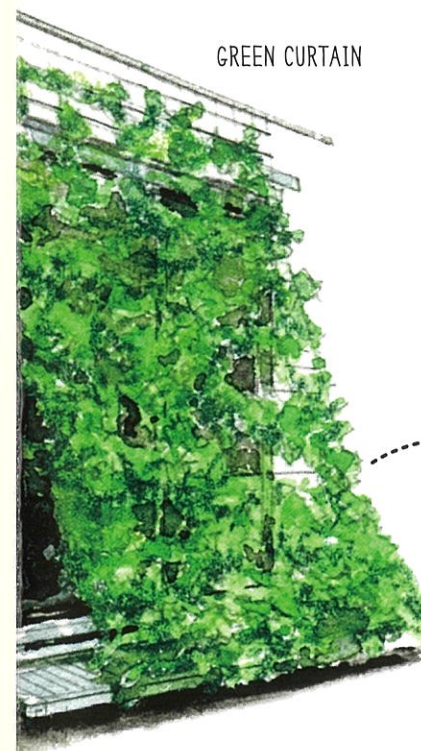
詳しくはお問い合わせください。



世田谷 ひとつぼ みどりの ススメ

HITOTSUBO MIDORI no SUSUME

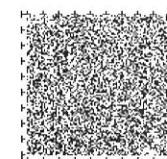
楽しく育てて
みどりを広げよう。



世田谷区は、区制100周年を迎える2032年までに、区内のみどり率33%とみどりに関する区民満足度33%の達成をめざす「世田谷みどり33」の取り組みを進めています。

世田谷区みどり33推進担当部 みどり政策課

〒158-0094 世田谷区玉川1-20-1 TEL.03-6432-7902 FAX.03-6432-7989





さあ、さっそく始めよう。 ひとつぼみどりの楽しみ方



みどりでつながる素敵な世田谷へ！ あなたのお家に「ひとつぼみどり」をつくりませんか



「ひとつぼみどり」とは

ご家庭で簡単につくれる1坪(約3.3㎡)程度の小さなみどりの空間を「ひとつぼみどり」と名付けました。もし、世田谷の全ての家でひとつぼみどりをつくれたとしたら、砧公園1個分にも！一人ひとりがちょっと意識するだけで、世田谷の未来の姿が変わります。

やさしい世田谷の風景

世田谷の風景の一部になっているみどり。みどりがあると、なんだか深呼吸したくなり、心も身体も健やかにいられるよう。四季折々で移り変わる風景も美しく、歩く人の表情も自然と穏やかになります。この風景を守り、広げていくために、皆でみどりを慈しみ、育てていきませんか？



みどりがつくる、安心で豊かな暮らし

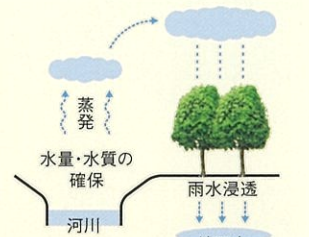
暮らしやすい環境をつくる

葉の呼吸により、空気がきれいになり、気温の上昇も抑えます。風やほこりから家を守ったり、騒音を和らげる効果も。



水のめぐりを安定させる

グリーンインフラとして雨水を浸透させ、地下水の涵養や河川の水量・水質の安定に役立ち、都市型水害の緩和にもつながります。



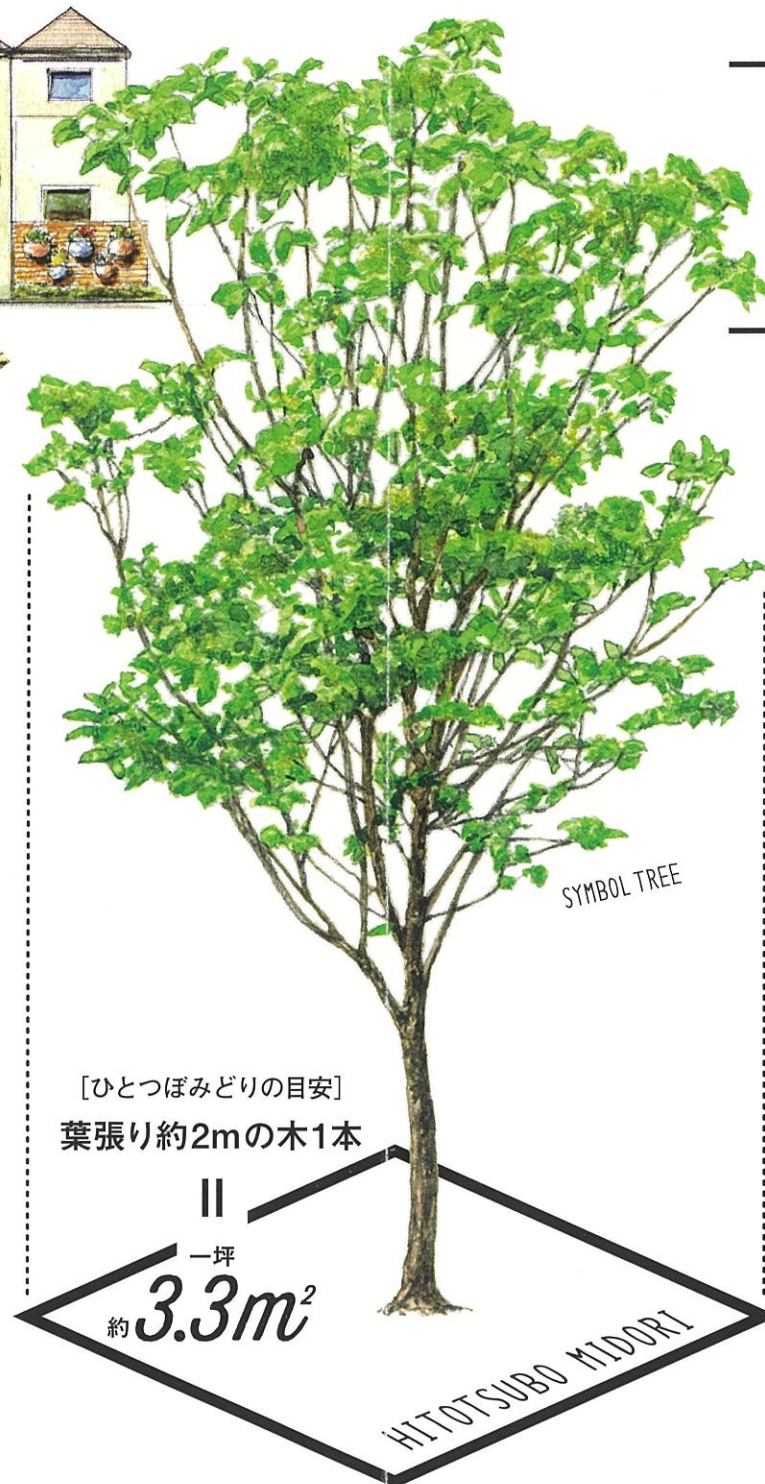
生物多様性を確保する

街全体のみどりがつながると、生きものが暮らす場所や移動経路が広がり、生態系や生物多様性を保つことができます。



災害に強い街をつくる

みどりは、火災時には延焼を遅らせ、震災時には倒壊した家屋の支えになることもあり、減災に貢献します。



[ひとつぼみどりの目安]
葉張り約2mの木1本

||
一坪

約3.3㎡

SYMBOL TREE

How to make
1
Hitotsubo Midori

実のなる木、花を咲かせる木、選ぶ木によって楽しみ方はいろいろ。

シンボルツリー

常緑樹なら、一年中葉が青々と生い茂り、お庭がいきいきとします。また、夏は日差しをさえぎり、ほっとする木陰ができるだけでなく、お家の目隠しにも。お庭のスペースに高さが出ると、外観に立体感も生まれます。実のなる木であれば、食卓が豊かに、花を咲かせる木なら、その季節がもっと待ち遠しくなります。家族の記念日に植えて、みんなで成長を見守るのもまた素敵。まずはお家に一本の木を植えて、暮らしに新しい楽しみをとり入れませんか？

木のめぐみで、オリジナルの飾りや料理をつくろう



玄関やお部屋のドアを華やかに 花や葉のリース

摘んだ花や葉にちょっと手をくわえれば、お洒落なリースに。例えば、春に黄色い小さな花を咲かせるミモザ。リースにしたら、そのままドライフラワーにしてもきれいです。束ねだけのスワッグもおすすめ。



自分で育てた実でつくる味は格別！ 自家製ジャム

ブルーベリーやユズ、いちじくなど実のなる木を育てたら、砂糖とコトコト煮てジャムにするのはいかがでしょう。氷砂糖で漬け込めばシロップになる果樹も。育てる木によって何を作ろうか、夢がふくらみます。

小さな空間にも、気軽にできるみどり

How to make
2
Hitotsubo Midori

生きものが集まる水鉢



お好きな鉢に、砂利や水草を入れてつくる水鉢。トンボやチョウが寄ってきます。浅瀬をつくれば、鳥が水浴びに来るかも。お庭が生きもののオアシスになり、間近で観察するのもおもしろいです。

How to make
3
Hitotsubo Midori

華やかに演出する ハンギングバスケット



好みの植物を寄せ植えして、壁やフェンスにかけたりぶら下げたりすると、ちょっとした空間が華やかに。スペースを気にせずにも便利です。ハーブを植えると調理の香りづけにも使えます。

How to make
4
Hitotsubo Midori

日差しをさえぎる 緑のカーテン

花を咲かせ、ぶっくりした身をつけるフウセンカズラや、定番のゴーヤなど。日差しを和らげ、室内の温度を上がりにくくしてくれます。風にそよぐ緑のカーテンは、お家の外観も涼やかにしてくれます。

