

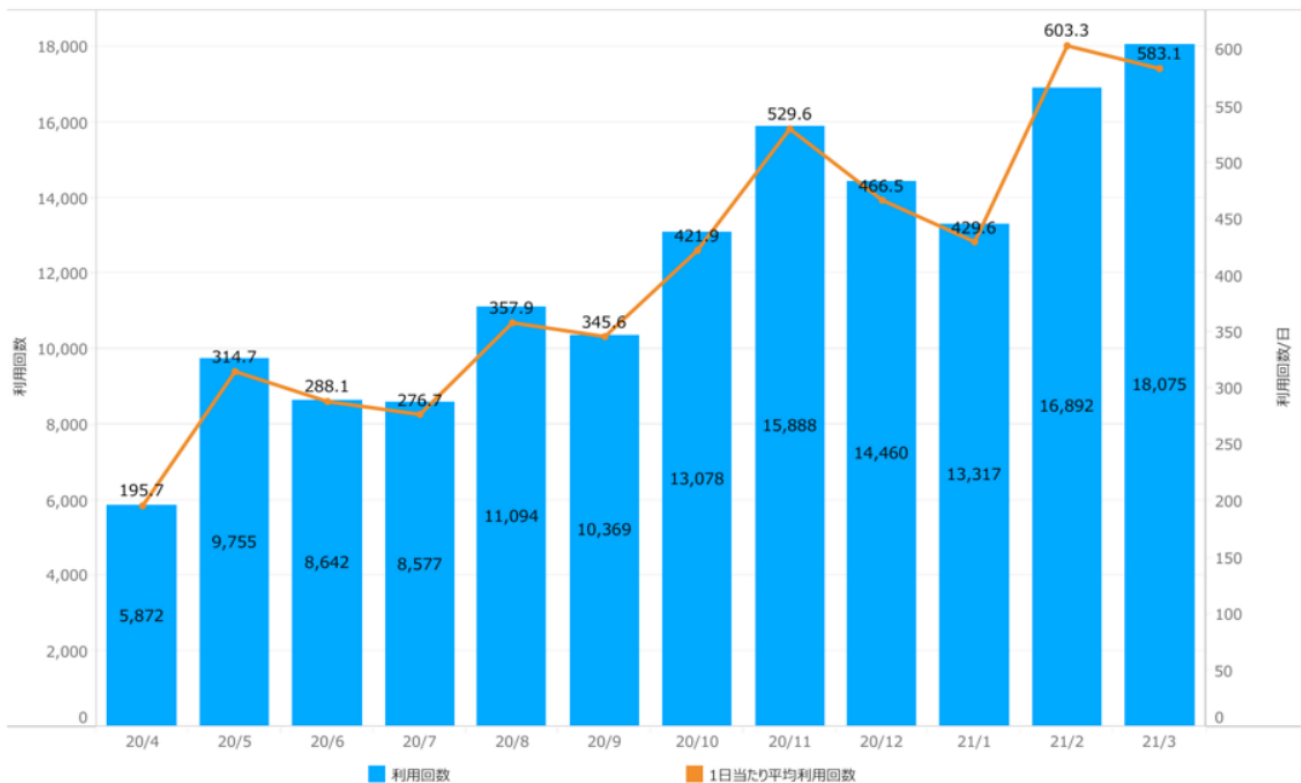
2020年4月1日 ～ 2021年3月31日

・シェアサイクル基本情報

累計ステーション数	81
累計ラック数	639
1ステーション当たり平均ラック数	7.9

稼働自転車台数	6,935
利用回数	146,019
利用者数	22,851
利用回数/利用者数	6.4

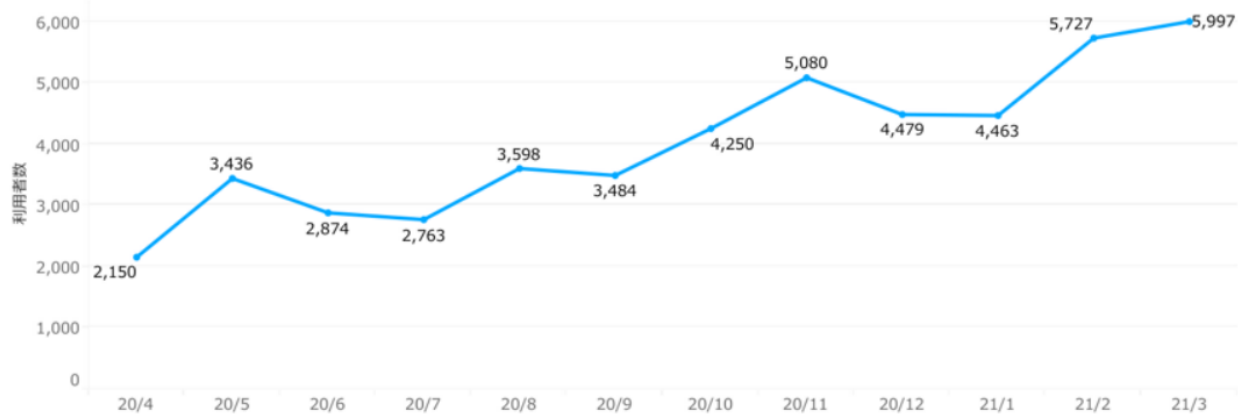
・利用回数推移



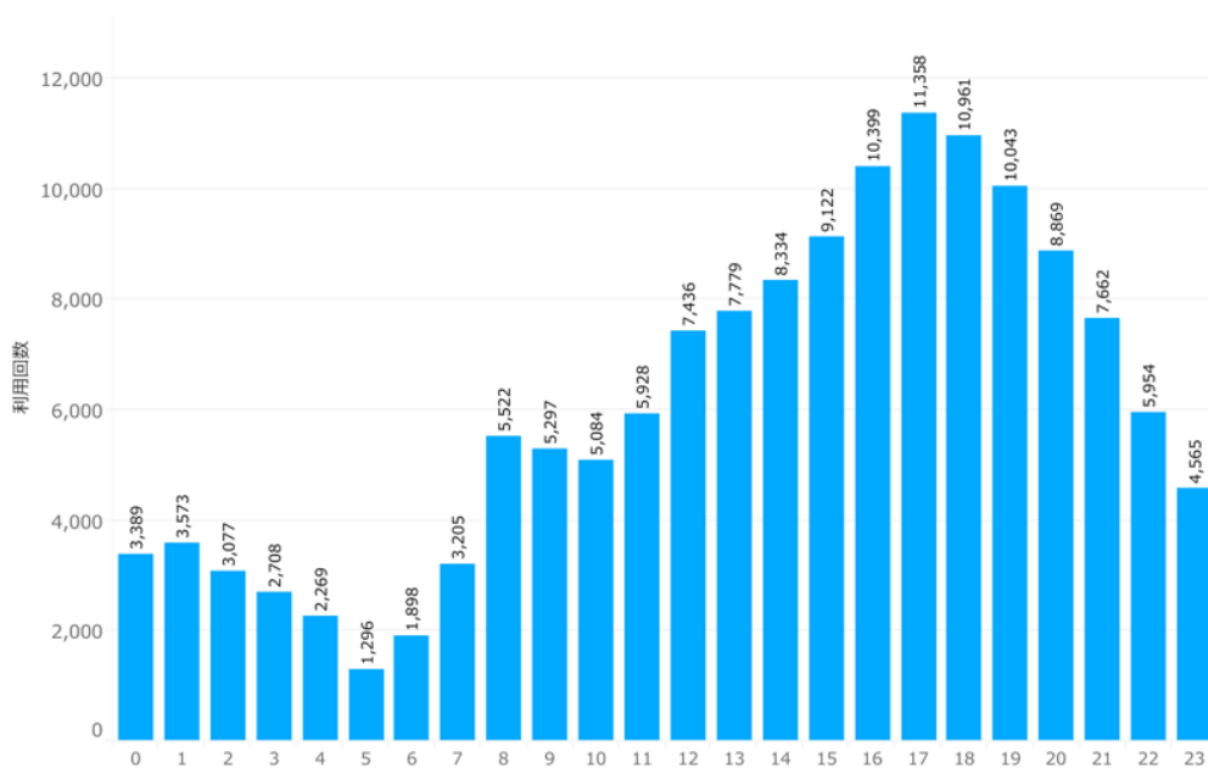
・利用者数推移

	20/4	20/5	20/6	20/7	20/8	20/9	20/10	20/11	20/12	21/1	21/2	21/3
利用者数	2,150	3,436	2,874	2,763	3,598	3,484	4,250	5,080	4,479	4,463	5,727	5,997

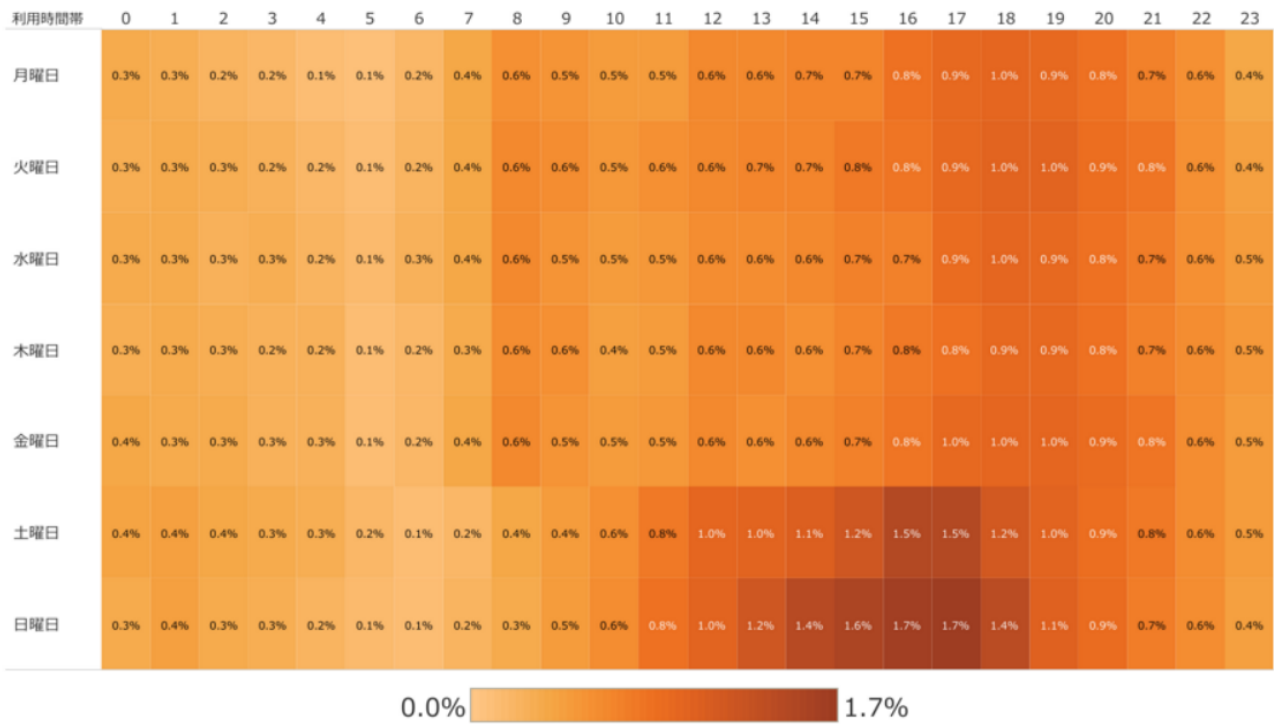
利用回数/ 利用者数	2.7	2.8	3.0	3.1	3.1	3.0	3.1	3.1	3.2	3.0	2.9	3.0
---------------	-----	-----	-----	-----	-----	-----	-----	-----	-----	-----	-----	-----



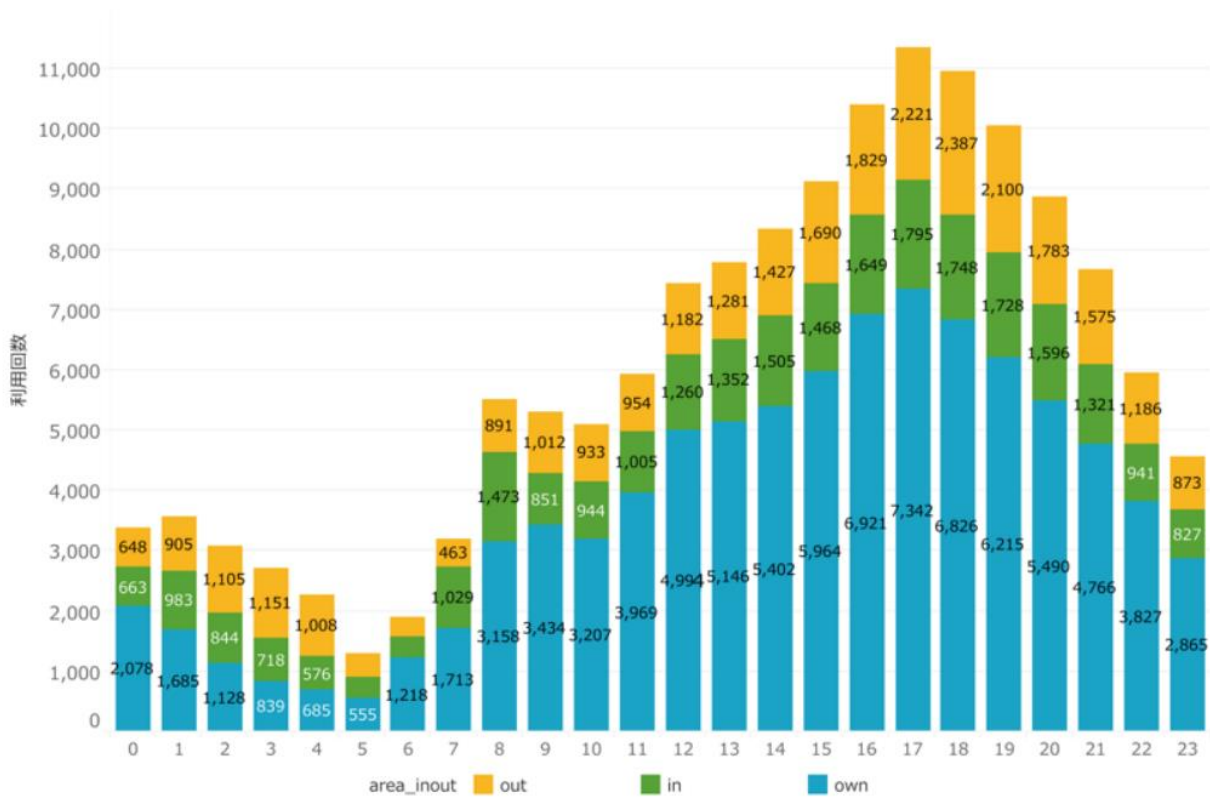
・時間帯別利用回数



・時間帯別ヒートマップ

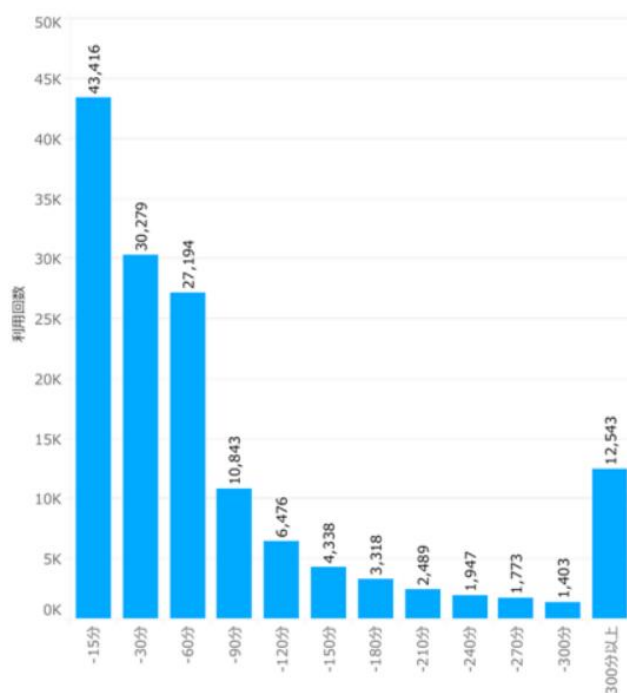


・時間帯別 (in/out/own) 利用回数



・利用回数構成（時間別）

利用時間	利用回数	構成比
-15分	43,416	29.73%
-30分	30,279	20.74%
-60分	27,194	18.62%
-90分	10,843	7.43%
-120分	6,476	4.44%
-150分	4,338	2.97%
-180分	3,318	2.27%
-210分	2,489	1.70%
-240分	1,947	1.33%
-270分	1,773	1.21%
-300分	1,403	0.96%
300分以上	12,543	8.59%



・利用回数構成（直線距離別）

直線距離..	利用回数	構成比
0km	25,150	17.26%
-1km	16,493	11.32%
-1.5km	16,715	11.47%
-2km	13,428	9.21%
-2.5km	12,401	8.51%
-3km	9,547	6.55%
-3.5km	8,415	5.77%
-4km	5,947	4.08%
-4.5km	5,787	3.97%
-5km	4,668	3.20%
-10km	21,751	14.93%
-20km	5,124	3.52%
-30km	245	0.17%
30km以上	57	0.04%

