

# 駐車場の使い方について

車椅子使用者用  
駐車スペースにある  
白い斜線って  
何のためにあるの？

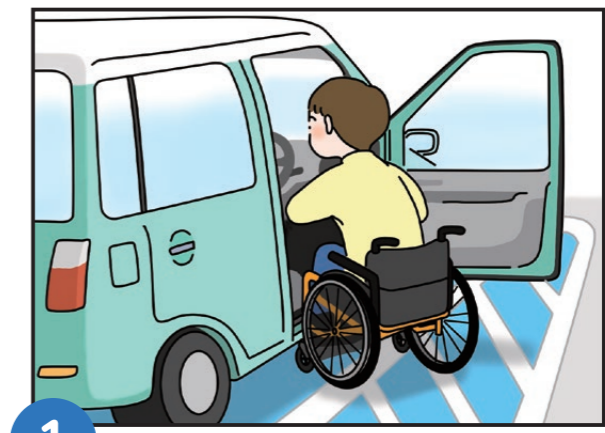


車椅子使用者は自動車のドアを全開にした状態で車や車椅子に乗り移るため、広いスペースが必要になります。そのため、普通の駐車スペースよりも広く整備されており、乗り降りする時に必要なスペースに白い斜線が表示されています。

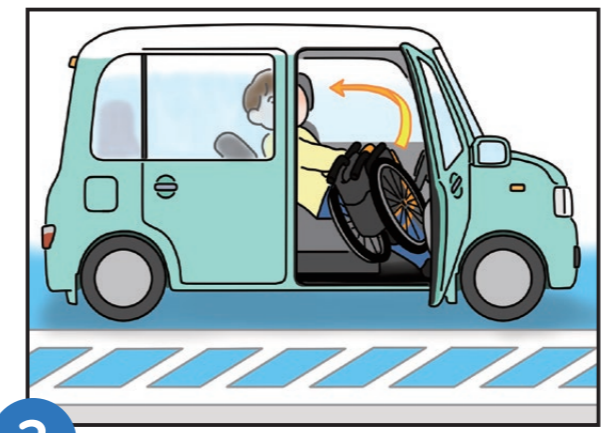
この白い斜線の部分にもものを置いたり、他の車が駐車してしまつと、車椅子使用者が利用できません。

また、車椅子使用者用駐車スペースには国際シンボルマーク（車椅子マーク）が表示されています。

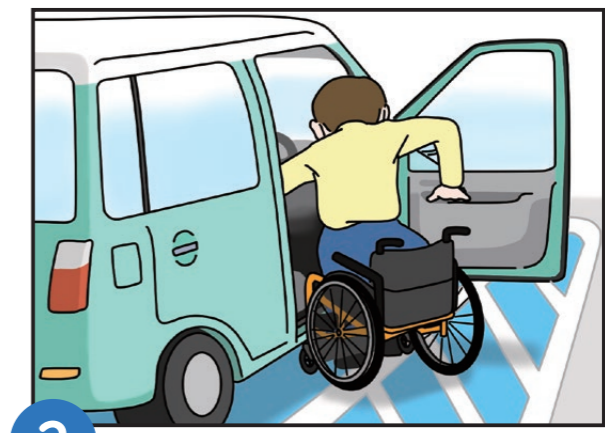
## 車椅子使用者の使い方の例



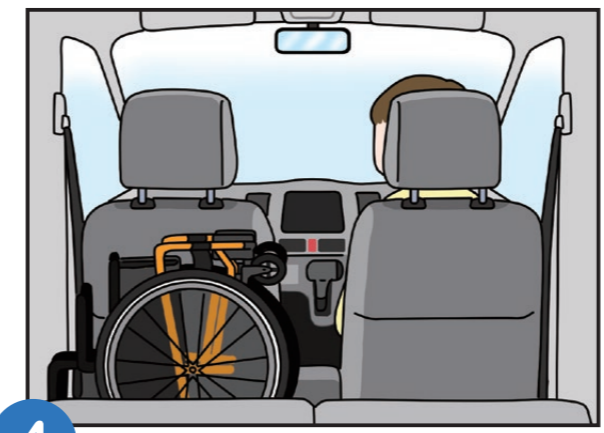
1 ドアを全開にして、運転席に接近する。



3 車椅子をたたみ、引き上げる。



2 腕の力を使って、運転席に乗り移る。



4 助手席の後ろに収納する。

Q あると便利なものはあるの？

車椅子使用者は乗降する間、傘がさせないため、屋根を設けると雨の時でも濡れずに利用することができます。

Q どうして入り口の近くにあるの？

車椅子使用者用駐車スペースを利用する人は移動が困難な場合が多いため、建物の出入口の近くに設置されています。

### コラム

#### 思いやり駐車スペース

車椅子使用者用駐車スペースとは異なる駐車スペースです。車椅子使用者だけでなく、高齢者や妊娠中の人、乳児を連れてくる人が利用しやすいように、少し幅が広い駐車スペースです。

## 外見からはわからない、さまざまな人のニーズ

病気など、何らかの事情がある人がいます。「この人は使うべきではない」と決めつけないようにしましょう。

まちの中には内部障害や難病の人などがあります。体力が無かったり、時には具合が悪いくつもあり、元氣そうに見えても、優先席などを利用したい時もあります。また、医療機器を使っている人もおり、それぞれが必要な設備を利用しています。

具合が悪くて優先席に座ってるけど、「若い者は立て！」と注意されるといやだな。



優先エレベーターに乗って良いかな？

なんだ…。車椅子の人じゃないじゃん。

あ、待っている人がいた。

