

おやこ
親子で
ふうけい
風景

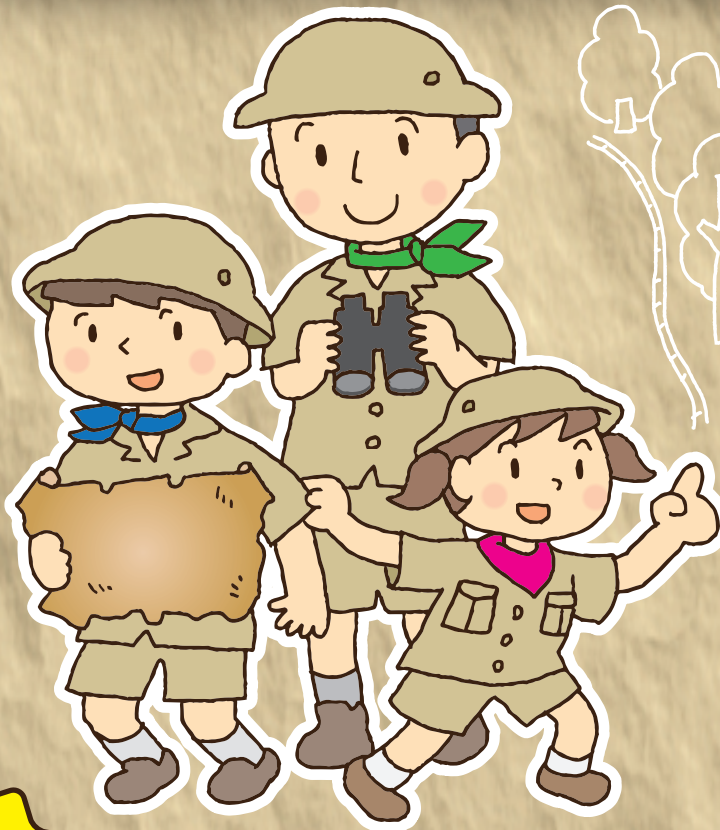
世田谷区

なぞとき

まちあるき

おやこ ふうけい
親子で風景の中にひそむなぞを
と
解きながら、池尻大橋駅～三軒
ちゃやえきしゅうへん やく ある
茶屋駅周辺を約3キロ歩きます。
まちの風景を楽しみながら、学べる
まちあるきにぜひご参加ください。

れいわがねん 10月26日(土)
ごぜん 午前9時30分～正午
しょうご
うつけ 受付:9時15分～
うてんけっこう こうてんちゅうし
*雨天決行、荒天中止



ふうけい
風景にひそむ
「なぞ」を
とあ
解き明かせ!!

さんかひむりょう
参加費無料

ちゅうせん 抽選20組
ぼしゅう 募集!!

さま 小学生のお子様とその保護者対象
*お子様のみの参加はできません

もうこ
申し込みの
しょうさい 詳細は裏面を
らん
ご覧ください
➡

お申し込み方法

募集期間

令和元年 9月15日(日)～9月30日(月)

次のいずれかの方法でお申し込みください

世田谷区お問い合わせセンター

せたがやコール

(電話又はファクシミリからのお申し込み)

電話番号 03-5432-3333

ファクシミリ 03-5432-3100

下記申し込みフォームの項目を電話でお伝え
いただくか、または、項目を記入後、ファクシミリ
で送信してください

電子申請

(webからのお申し込み)



区ホームページ

「住まい・街づくり・環境」⇒「風景づくり」
⇒「風景づくりに関する催し」

申し込み フォーム

参加の可否・詳細のご案内は10月7日(月)頃に郵送にてお知らせいたします

* 抽選20組となります

* きょうだいで申し込まれる場合は、お子様欄に連名でご記入ください

〒

住所

連絡先

* 電話またはメール

ふりがな
氏名

年齢 才

生年月日 年 月 日

ふりがな
氏名

年齢 才

生年月日 年 月 日

お子様

保護者

備考欄 * 参加にあたって配慮が必要な方はその旨をご記入ください

お問い合わせ

世田谷区都市整備政策部都市デザイン課

電話番号 03-5432-2039

ファクシミリ 03-5432-3084

