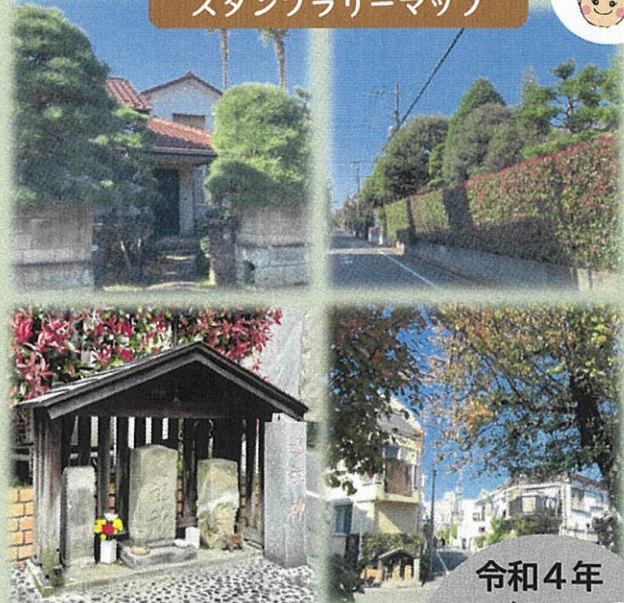


ふう けい さい 風景祭

奥沢の風景をめぐる！
スタンプラリーマップ



奥沢1～3丁目の風景を
めぐってスタンプを集めよう！
集めたら、ゴールの奥沢区民
センターで景品をもらおう！

令和4年
11/20 日
10:00～15:00
マップ配布は
14:30まで

奥沢の風景をめぐる！スタンプラリー さんかのしかた

- ① 私たちのまち「奥沢」のすてきな風景を見つけて感じよう！
・おちついた街並み
・ゆたかなみどり（大きな樹木や草花）
・れきしを感じられる史跡や建物
- ② スタンプポイントをめぐってスタンプを集めよう！
どこからスタートしてもいいし、
ぜんぶまわらなくてもいいよ！
- ③ スタンプを集めたら
ゴールで景品をもらおう！

！注意

- ・スタンプラリーは歩いて参加してね！
- ・車や自転車に注意して、交通ルールを守って参加しよう！

主催：奥沢風景コア会議
お問合せ：
世田谷区 都市整備政策部 都市デザイン課
TEL/03-6432-7153 FAX/03-6432-7996



スタンプポイント S どうそじんこうさてん 道祖神交差点

道の神様「道祖神」や
大きな桜の木、道路沿い
のみどりや花が印象的な
六差路の交差点。地域の
憩いのスポットです。

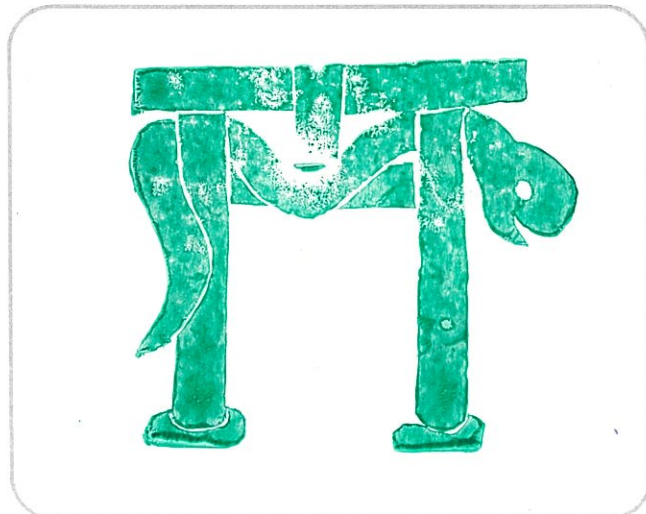


折り紙や
松ぼっくりの
ツリーがもらえるよ



スタンプポイント S おくさわこうわかいかん 奥沢交和会館

「防犯・防災にも強い
町づくり」を目指して
会員相互の融和と親睦
を図り、子どもから大人
まで安心して楽しく
暮らせる町を目標に活動
している自主的な自治
組織「奥沢交和会」の
拠点。



スタンプポイント S おくさわ シェア奥沢

地域に開かれた昭和初期の民家。
音楽や映画、アートなど、さまざまな関心で多世代
の人が集い、憩う場となっています。

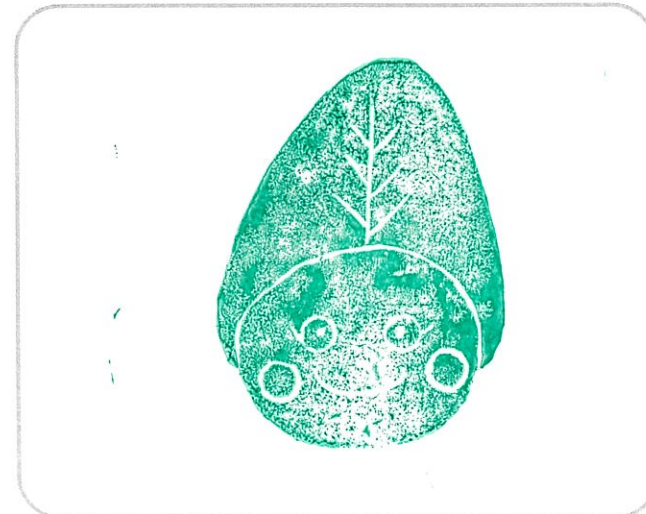
ガーデンカフェ
開店します
10:00～15:00



スタンプポイント S おくさわくみん 奥沢区民センター ゴール！ G 2階第1会議室

風景祭
メイン
会場

- 緑の効果を知る体感セミナー 「緑のチカラを暮らしに活かそう」 10:30～12:00
- みどりづくりにご活用ください！ 「緑化助成制度」のご紹介 10:00～15:00
- 奥沢の風景づくりのご紹介 10:00～15:00
- 私の風景トートバッグをつくろう！ 10:00～15:00
- スタンプラリーゴール！景品配布！ 10:00～15:00



わたし おくさわ すてき ふうけい
私たちの奥沢の素敵な風景を
わたし はぐく
私たちが育んでいきましょう

「奥沢の風景」は、これまでの先人
の方々の生活や営みの積み重ねによっ
てつくられてきました。

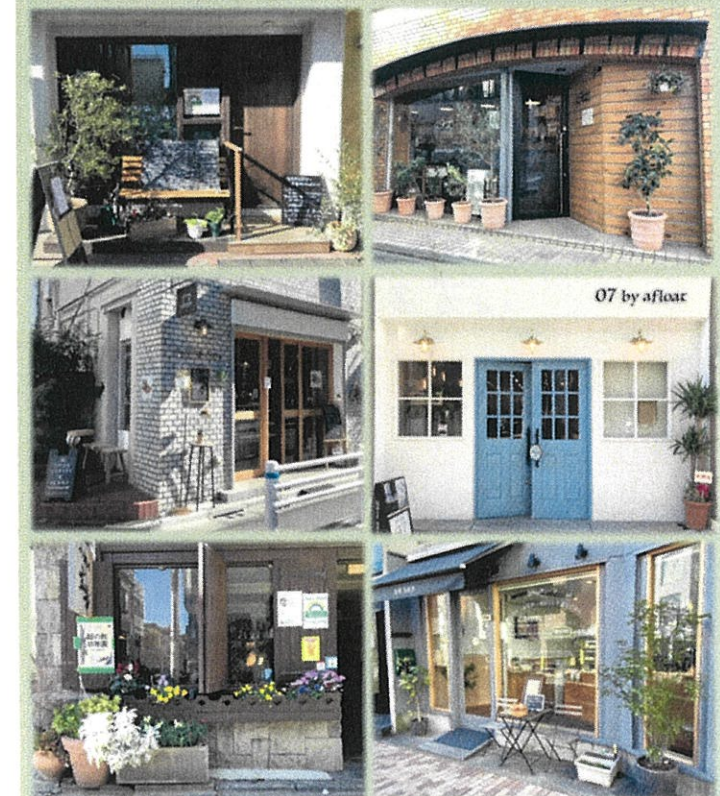
このまちに住む私たち一人ひとりが、
奥沢の風景を意識して配慮することで、
さらに魅力的なまちになります。

この風景を私たちの手で守り育てて
後世へ引き継ぎましょう。



しょうてんがい ふうけい 商店街の風景

奥沢駅周辺の商店街では
「みどりのモデル地区」の
取り組みや各商店の工夫によ
り素敵な風景が見られます。



わたし おくさわ みりよくてき ふうけい
私たちのまち奥沢の魅力な風景

れきし みどり
歴史と緑のエリア

目蒲線（現：東急目黒線・多摩川線）開通（大正12年）の頃、奥沢駅の近くに土地をお持ちの方が独力で宅地開発を行い、海軍省本部や軍港などへの地の利から海軍士官が移り住みました（大正末期～昭和初期）。

玄関ポーチのある近代建築やシュロの木など、当時の面影が残る街並みが見られます。また、周辺には庭先のみどりや生垣が多く、みどり豊かな落ち着いた住宅地の風景がみられます。



どうそじんどお
道祖神通りエリア

奥沢駅から南東方向に伸びる奥沢子安公園方面を結ぶ道路は、碁盤目状の街区に対して斜めに交差し、ゆるやかな高低差と沿道の豊かなみどりにより魅力的な風景となっています。この道は、玉川全円耕地整理によってつくられました（奥沢東区/昭和11年）。

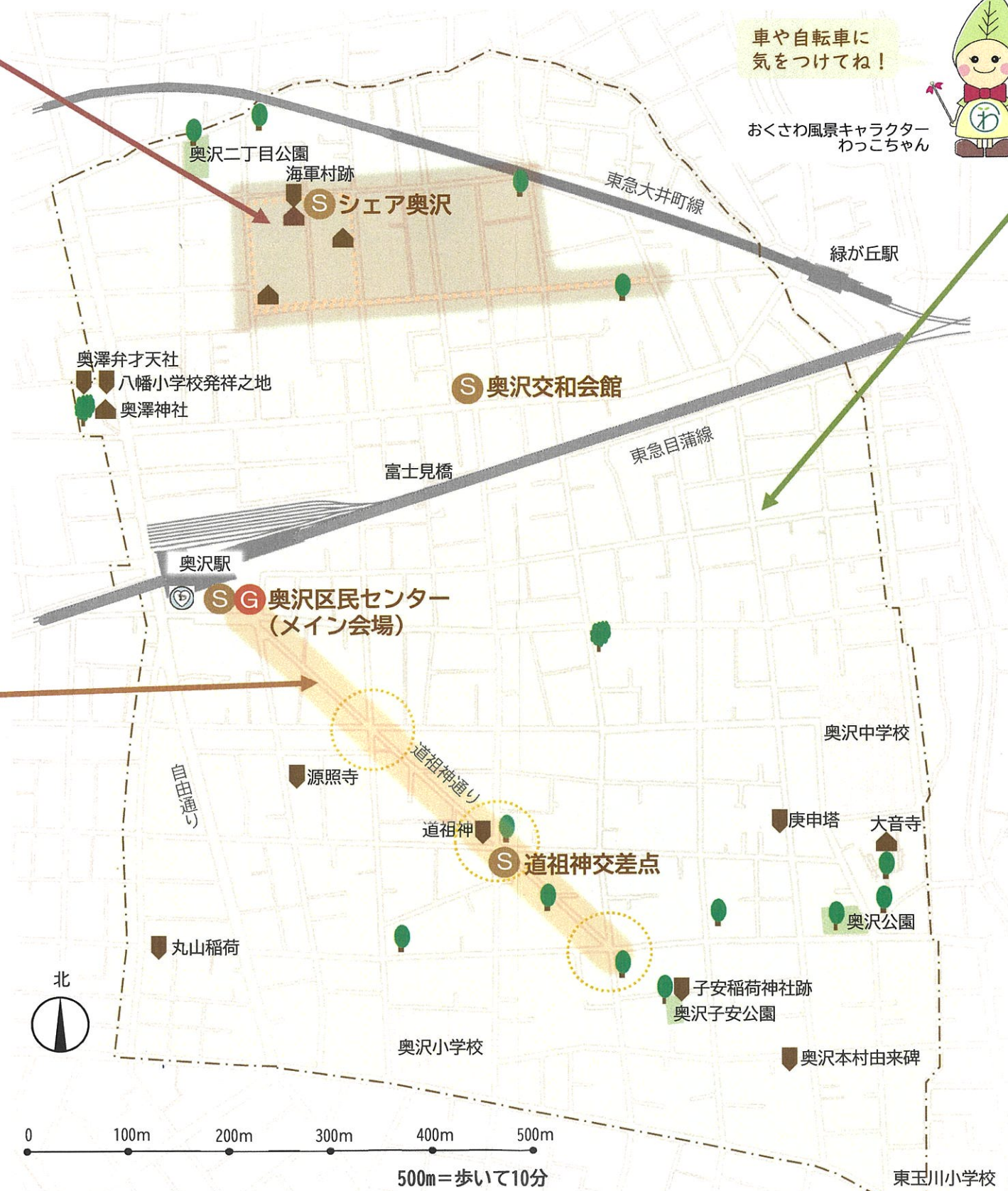
道路沿いの敷地は、建物が道路に対して斜めに配置されているものが多く、特徴的な沿道の風景がみられます。途中に、道の神様「道祖神」があり、駅までの通勤や通学路などとして周辺住民の方々から親しまれています。



奥沢の風景をめぐる！

スタンプラリーマップ

- S スタンプポイント/マップの配布
- G スタンプラリーゴール/景品の配布



主な風景スポット

- …世田谷名木百選
- …大きな木 (主なもの)
- ▲ …歴史ある建物等
- …歴史を伝える資産
- …地域風景資産
・奥沢海軍村ゆかりの風景
・大ケヤキのある散歩道一けやき道
- …特徴のある交差点
- Ⓢ …せたがや百景

ここにはのっていないあなたのお気に入りの風景を見つけてね！

「エリア」は「奥沢1～3丁目等界わい形成地区」の区分です。「界わい形成地区」についてはこちらをご覧ください



みどり まちなみ
緑の街並みエリア

奥沢1～3丁目は、世田谷区の南東に位置し、戸建住宅と集合住宅を中心とした低層住宅地となっています。地区の西側には東急目黒線奥沢駅が位置し、駅周辺や自由通り周辺、諏訪山通り沿道等は、賑わいのある商店街となっています。地区の北側と東側に位置する九品仏川、呑川に向かって低くなる地形となっています。

地区内の住宅地では、庭先に植えられたみどりがつながる特徴的な通りの風景が見られ、また、ところどころに大きな樹木も残されています。これらのみどり豊かで落ち着いた風景は、地区住民の方一人ひとりの手によって守り、育まれています。

