

東京都市計画地区計画

大蔵三丁目地区地区計画 位置図 [世田谷区決定]



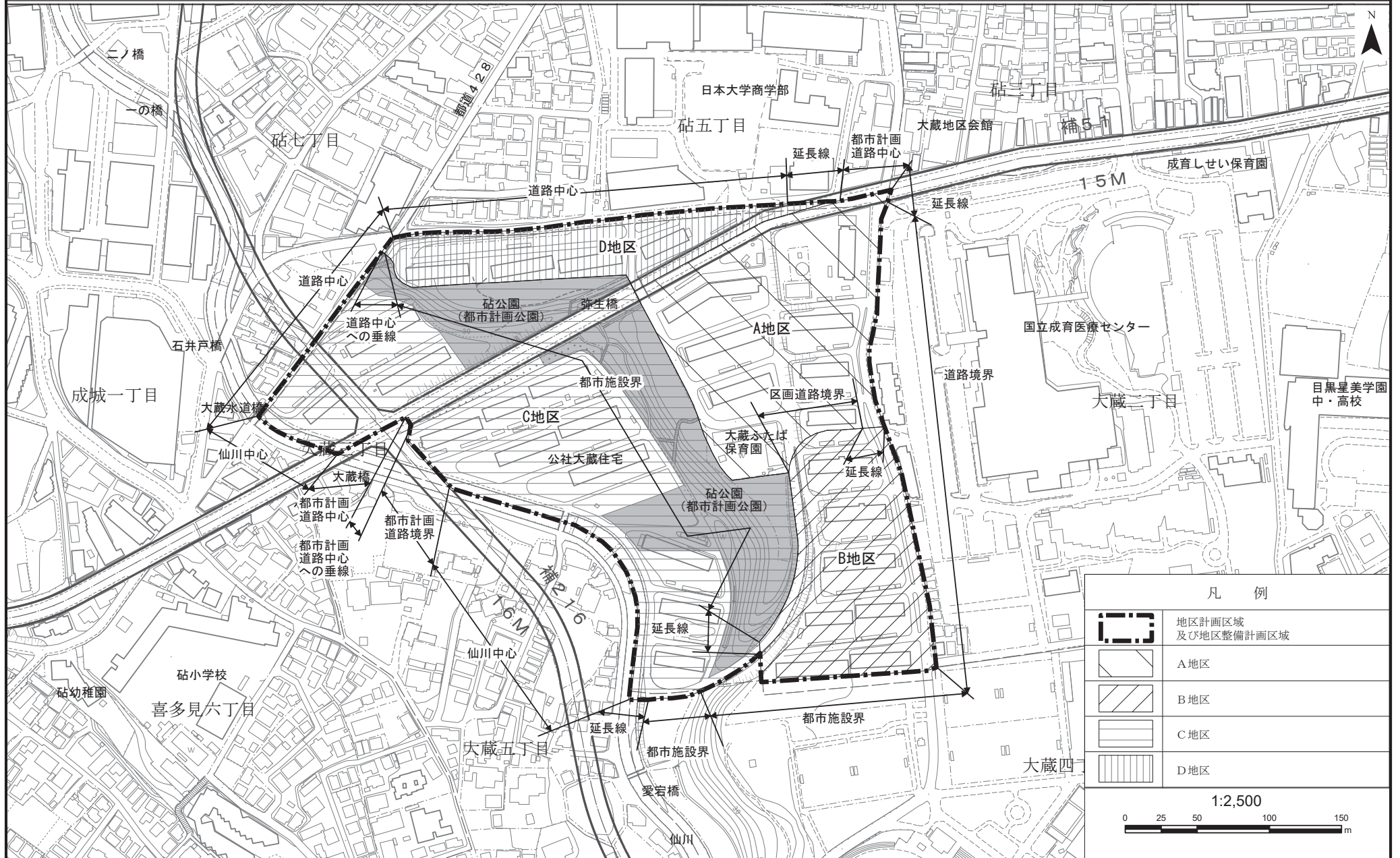
凡例

 地区計画区域



この測量成果は、国土地理院長の承認を得て同院所管の測量成果を使用して得たものである（承認番号）平成24関公第269号
この地図は、東京都知事の承認を受けて、東京都縮尺2,500分の1地形図を利用して作成したものである。無断複製を禁ずる。
（承認番号）2都市基交第25号、令和2年6月4日（承認番号）2都市基街都第18号、令和2年5月7日
（承認番号）2都市基交第15号、令和2年7月13日

東京都市計画地区計画 大蔵三丁目地区地区計画 計画図 1 〔世田谷区決定〕



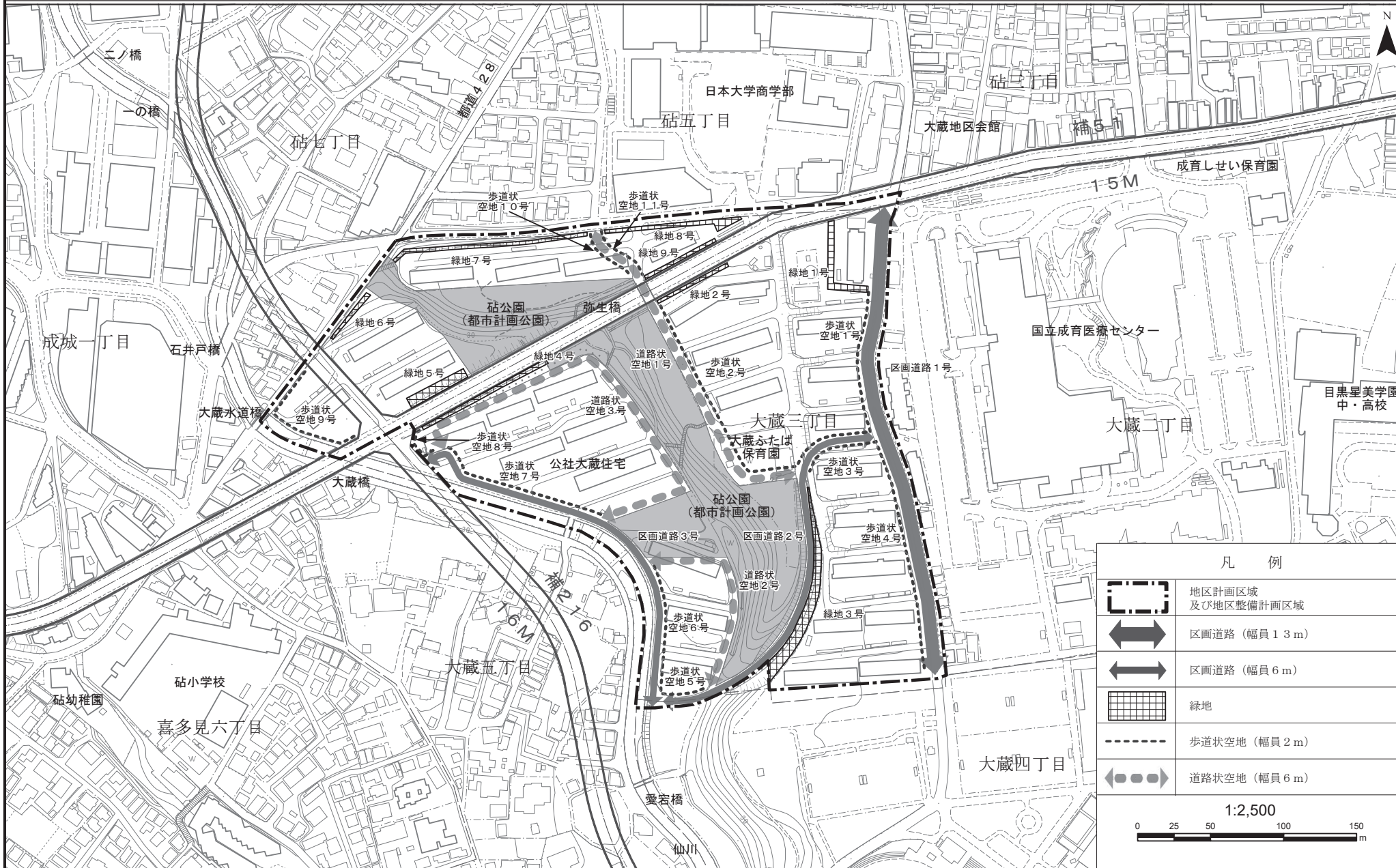
凡 例	
	地区計画区域 及び地区整備計画区域
	A地区
	B地区
	C地区
	D地区

1:2,500

0 25 50 100 150
m

この測量成果は、国土地理院長の承認を得て同院所管の測量成果を使用して得たものである（承認番号）平成24関公第269号
 この地図は、東京都知事の承認を受けて、東京都縮尺2,500分の1地形図を利用して作成したものである。無断複製を禁ずる。
 （承認番号）2都市基交第25号、令和2年6月4日（承認番号）2都市基街都第18号、令和2年6月7日
 （承認番号）2都市基交第15号、令和2年7月13日

東京都市計画地区計画 大蔵三丁目地区地区計画 計画図2〔世田谷区決定〕



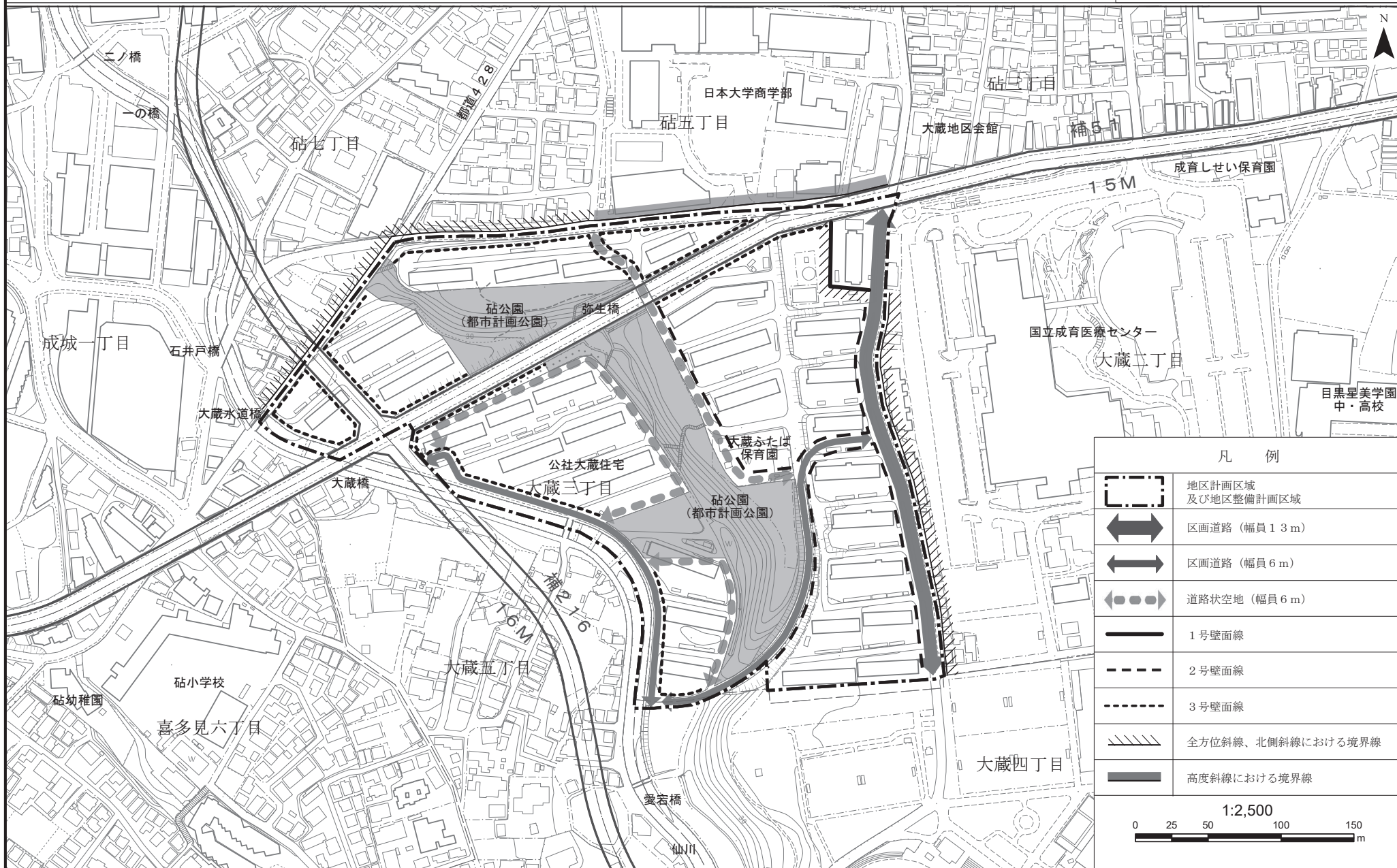
凡 例	
	地区計画区域 及び地区整備計画区域
	区画道路 (幅員 13 m)
	区画道路 (幅員 6 m)
	緑地
	歩道状空地 (幅員 2 m)
	道路状空地 (幅員 6 m)

1:2,500

0 25 50 100 150 m

この測量成果は、国土地理院長の承認を得て同院所管の測量成果を使用して得たものである(承認番号)平成24関公第269号
 この地図は、東京都知事の承認を受けて、東京都縮尺2,500分の1地形図を利用して作成したものである。無断複製を禁ずる。
 (承認番号) 2都市基交第25号、令和2年6月4日(承認番号) 2都市基街都第18号、令和2年6月7日
 (承認番号) 2都市基交第15号、令和2年7月13日

東京都市計画地区計画 大蔵三丁目地区地区計画 計画図3〔世田谷区決定〕



凡 例	
	地区計画区域 及び地区整備計画区域
	区画道路（幅員13m）
	区画道路（幅員6m）
	道路状空地（幅員6m）
	1号壁面線
	2号壁面線
	3号壁面線
	全方位斜線、北側斜線における境界線
	高度斜線における境界線

1:2,500
0 25 50 100 150 m

この測量成果は、国土地理院長の承認を得て同院所管の測量成果を使用して得たものである（承認番号）平成24関公第269号
この地図は、東京都知事の承認を受けて、東京都縮尺2,500分の1地形図を利用して作成したものである。無断複製を禁ずる。
（承認番号）2都市基交第25号、令和2年6月4日（承認番号）2都市基街第18号、令和2年6月7日
（承認番号）2都市基交第15号、令和2年7月13日