



「下北沢駅周辺の駐車場地域ルール」 の検討

世田谷区 北沢総合支所 街づくり課

下北沢駅周辺地区 地区計画



都市計画決定告示：平成18年12月7日 告示番号：世田谷区告示第855号
建築制限条例施行：平成18年12月11日 告示番号：世田谷区告示第80号

世田谷区

歩行者主体 安全／快適 街の回遊性





① 道が狭い



② 路上荷捌き



③ 路上駐輪



①道が狭い



道路の拡幅？

②路上荷捌き



啓発活動？

③路上駐輪



現在

「駐車場に関するルール」

ルール

東京都駐車場条例

附置義務対象建築物の規模

区域	用途	対象規模（延床面積）
商業地域 近隣商業地域	店舗・事務所等	1 5 0 0㎡以上
	共同住宅等	2 0 0 0㎡以上
その他の地域	店舗・事務所等	2 0 0 0㎡以上



附置義務駐車場

乗用車



貨物車



ルール

東京都駐車場条例



附置義務駐車場の整備

人込みに
車を誘導??

歩行者主体の
まちづくり

現状



予測



附置義務駐車場は**増える**可能性

「駐車場地域ルール」

昭和33年

条例
施行

「東京都駐車場条例」施行

- ・ 駐車場附置義務制度を設立

都心部では余剰が発生…

平成14年

条例
改正

「駐車場地域ルール制度」創設

- ・ 地区特性に応じた駐車施設等の設置が可能

令和4年

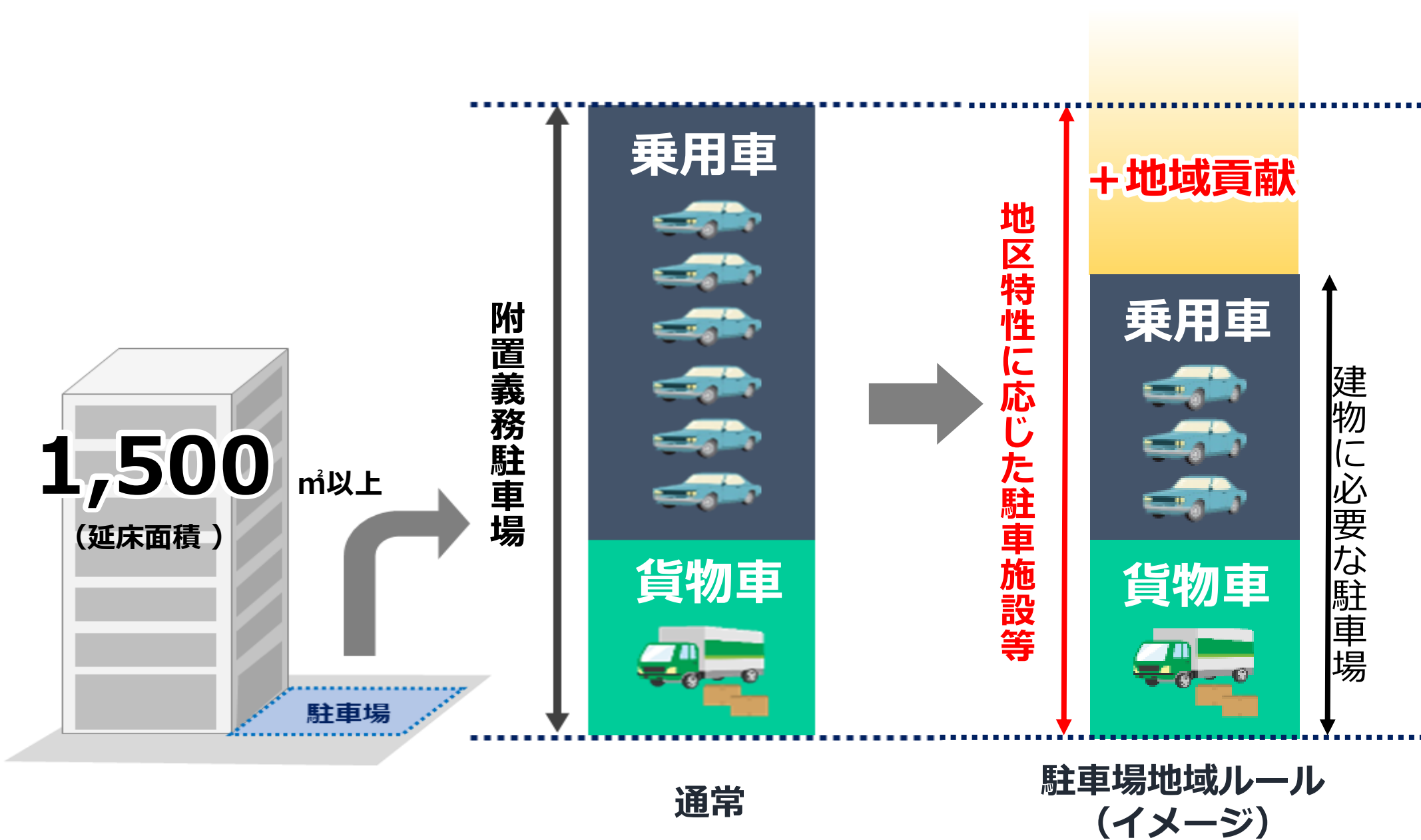
条例
改正

「地域ルール対象エリア」拡大

- ・ 鉄道駅周辺500m以内のエリア かつ
- ・ 人中心のまちづくり等の位置づけがあるエリア

→ 下北沢駅周辺も対象に





地域貢献とは？

地域の駐車・交通に係る課題解決に向けた

地域貢献となる取組み

【例】

● 共同荷さばき



● 駐輪場



● ZEV用充電器 など



ZEV：ゼロエミッション車（電気自動車等）

地区特性に応じた駐車施設等

+地域貢献

乗用車



貨物車



建物に必要な駐車場

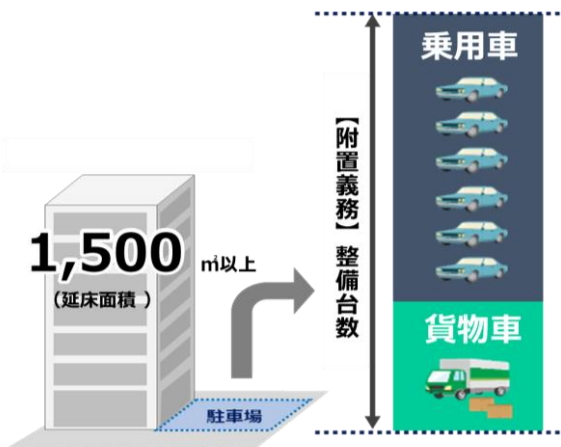
駐車場地域ルール
(イメージ)

【建築主】

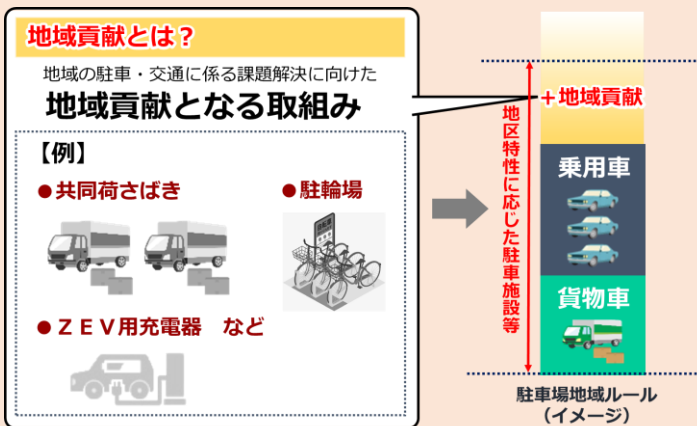
建築時の手続き

選択性

【通常】
都条例の附置義務制度



【地域ルール】
下北沢独自の制度





下北沢駅周辺地区 調査

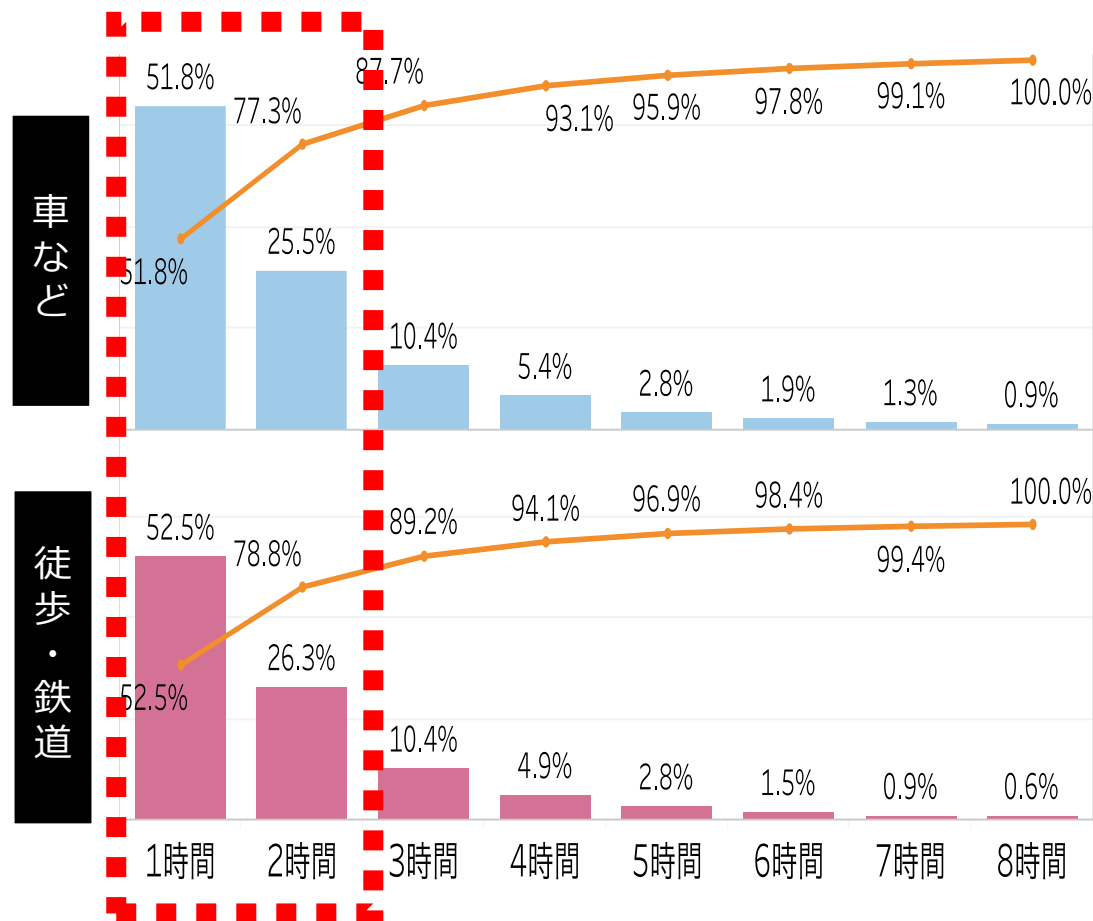
人の流れが多いところ



(徒歩行動可視化ヒートマップ)

※2023年1月～6月の徒歩行動のみを可視化
(通過交通を除く)

滞在時間は
1～2時間程度



(滞在時間分布)

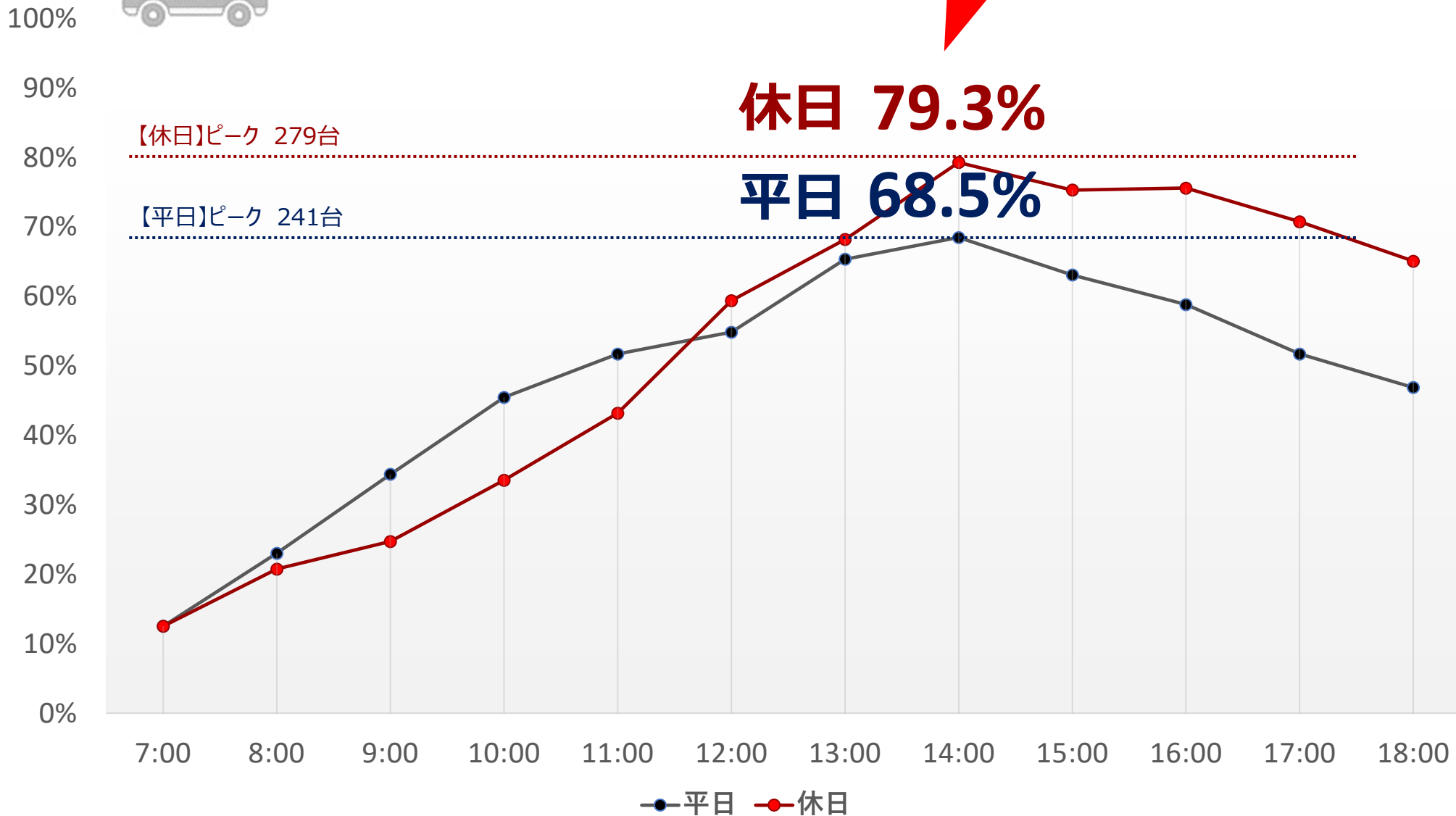
※携帯電話GPSの移動速度によって交通手段を想定して算出
※「車など」には、8 km/h以上を観測したもの(自転車も含まれる)



全体：352区画



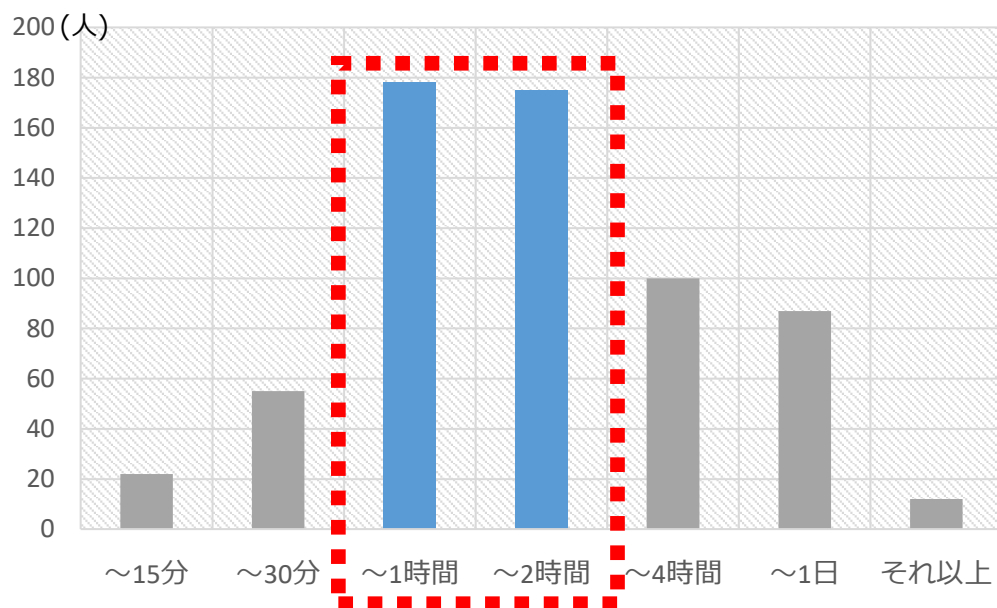
時間貸し駐車場の
「ピーク」14時





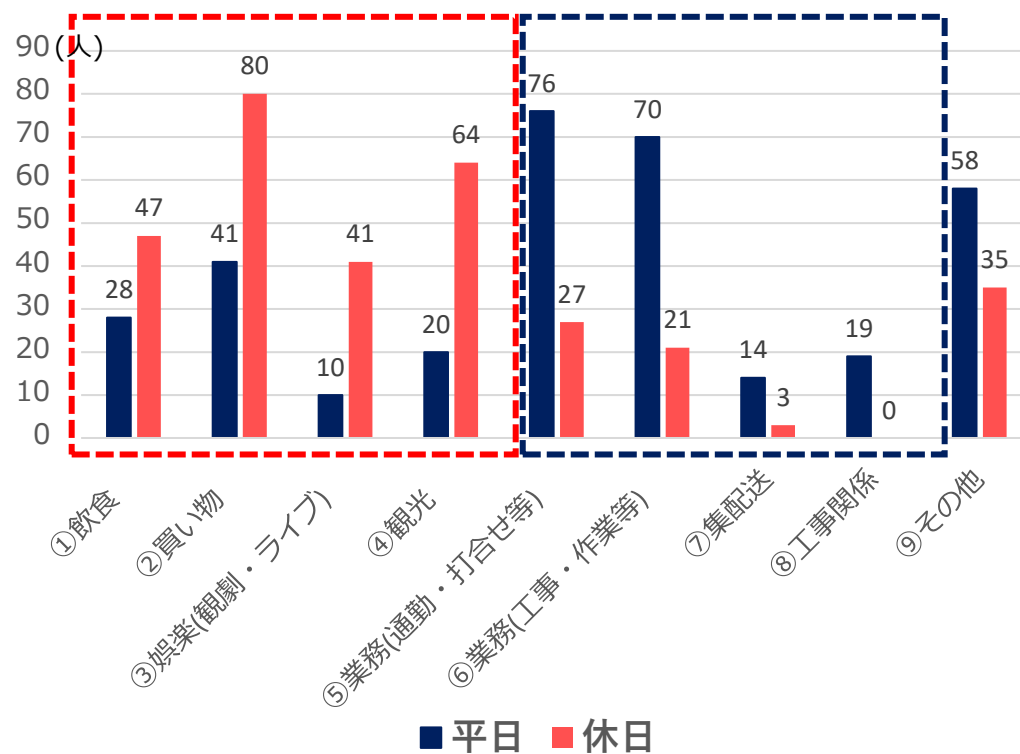
◆ 駐車時間

「1～2時間」の利用が多い。



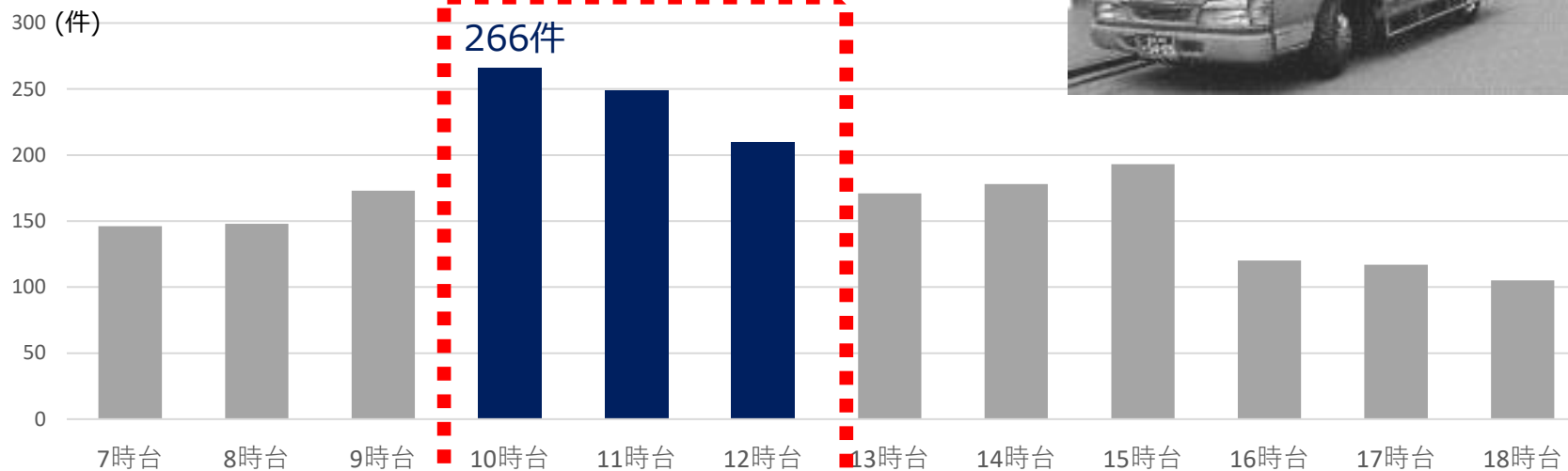
◆ 駐車目的

休日→「**観光**」等 平日→「**業務**」等



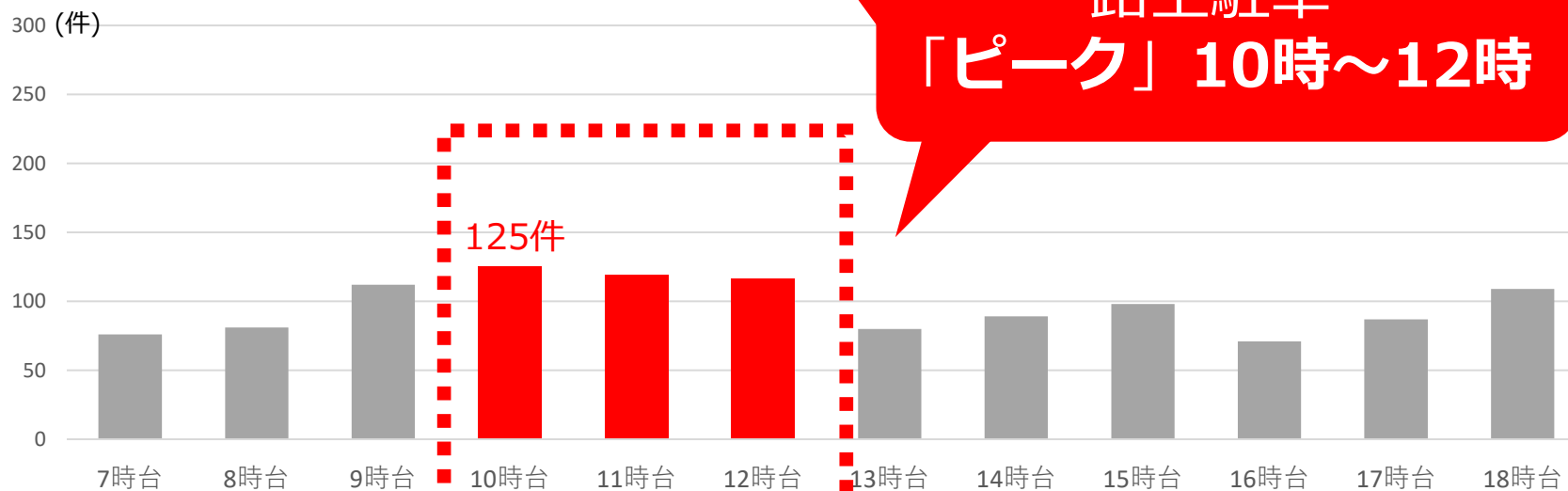


【平日】2,087件



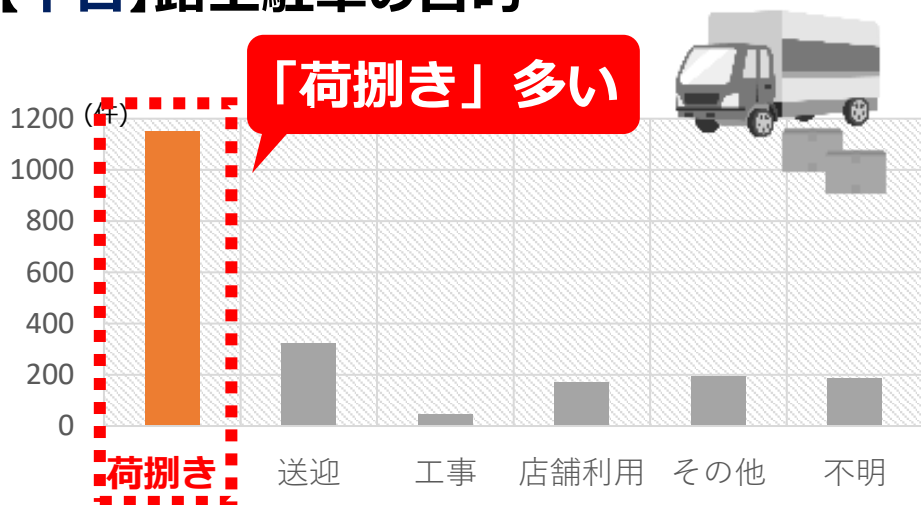
休日の2倍

【休日】1,171件

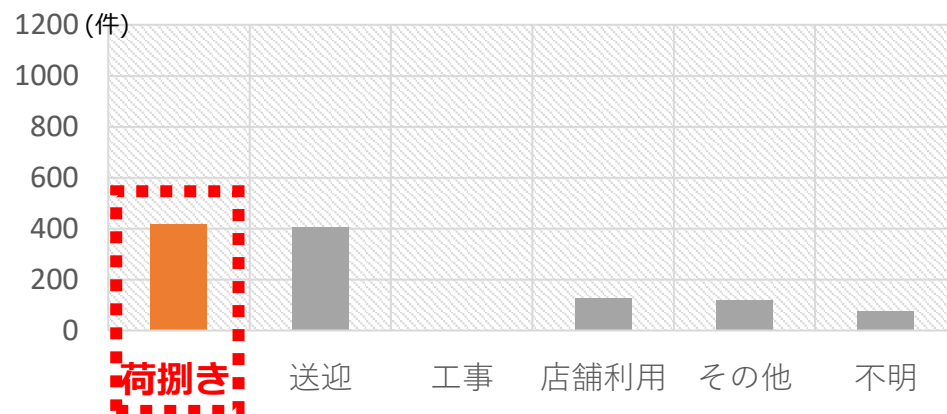


路上駐車
「ピーク」10時~12時

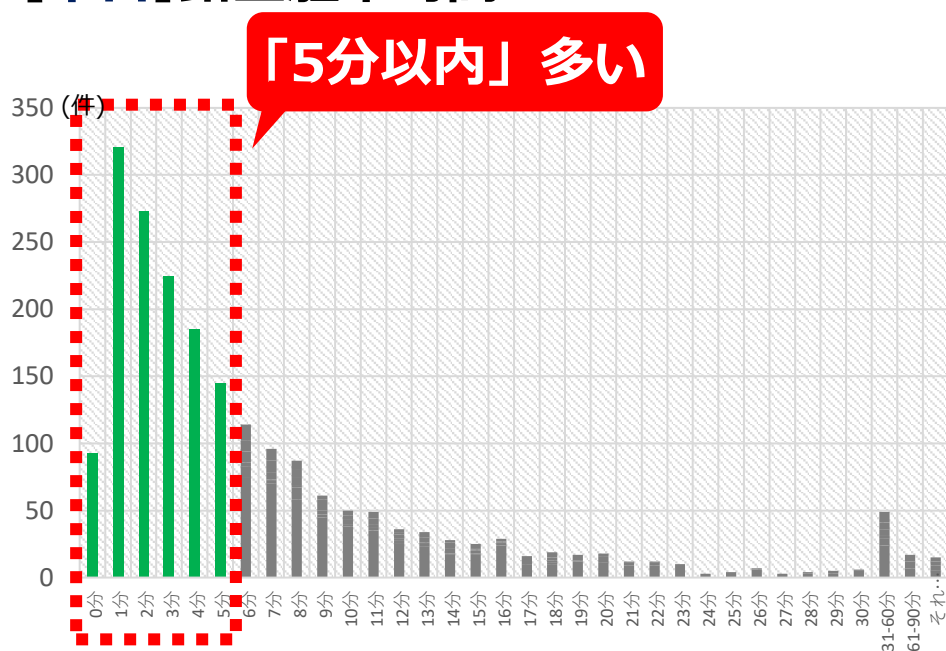
■【平日】路上駐車目的



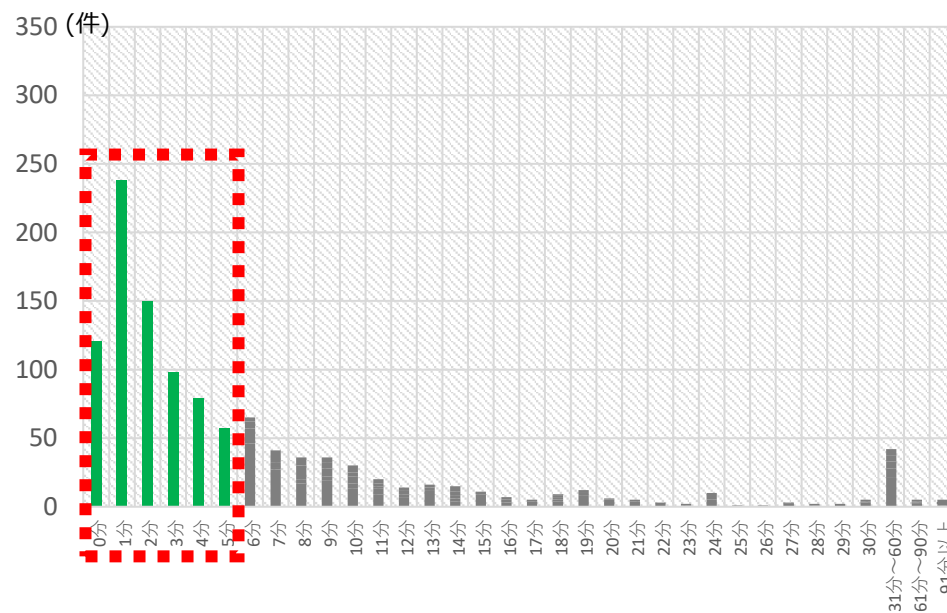
■【休日】路上駐車目的



■【平日】路上駐車時間



■【休日】路上駐車時間



「今後の予定」

地域貢献とは？

地域の駐車・交通に係る課題解決に向けた

地域貢献となる取組み

【例】

● 共同荷さばき



● 駐輪場



● ZEV用充電器 など



地区特性に応じた駐車施設等

+地域貢献

乗用車



貨物車



建物に必要な駐車場

駐車場地域ルール
(イメージ)

予定

今後のスケジュール

R4.7月

R4・R5年度～

R6年度～

都条例改正施行

調査・分析
課題の整理

ルールの検討



暮らし
手続き

住まい
街づくり
環境

仕事
産業

子ども
教育
若者支援

福祉
健康

ホーム > 目次から探す > 住まい・街づくり・環境 > 街づくり > 各線沿線の街づくり > 北沢総合支所管内
区の街づくり

世田谷区
HP公開

下北沢駅周辺地区の街づくり

✕ ポスト



9240

検索

下北沢駅周辺地区の街づくり

下北沢駅周辺地区では、小田急線の連続立
区地区街づくり計画」、平成18年に「下北沢駅
快適で、回遊性のある魅力的な商業空間の形成

- [下北沢駅周辺地区街づくりの経緯](#)
- [下北沢駅周辺地区地区街づくり計画](#)
- [下北沢駅周辺地区地区計画](#)

下北沢駅周辺駐車場地域ルール of 検討

下北沢駅周辺における歩行者主体の街づくりを促進するため、令和5年10月に「下北沢駅周辺駐車
場地域ルール策定協議会」を設置し、駐車場地域ルールの検討を行っています。

< 駐車場地域ルールとは >

東京都駐車場条例の一律の基準と異なる、地域特性に応じた駐車場の附置義務基準を、地域が定
めることが可能となる制度です。

