

東北沢駅駅前広場ワークショップ整備案

平成 25 年 3 月

■ワークショップ開催までの経緯

東北沢駅の駅前広場については、平成 12 年度より地域の皆さまのご意見をいただきながら、鉄道事業者、交通管理者（警視庁）等との調整・協議を進め、平成 22 年 3 月に駅前広場整備計画（駅前広場として整備する範囲や広場内の道路の位置等を定めたもの）を策定しました。

- ・平成 12 年度 駅前広場についてのアンケート調査を実施
- ・平成 13 年度 駅前広場構想を策定
- ・平成 19 年度 東北沢駅周辺を考える会による区民提案
- ・平成 20 年度 区民提案を受けて、アンケート調査を実施
- ・平成 21 年度 駅前広場整備計画を策定

この駅前広場整備計画をもとに、駅前広場に設置する施設（舗装・植栽・案内板）等のしつらえについて、地域の皆さまと一緒に考える駅前広場ワークショップを平成 24 年度に開催しました。

■ワークショップ参加者の募集

- 募集対象 「東北沢駅周辺にお住まいの方」又は「東北沢駅を利用されている方」で、3 回のワークショップに出席可能な方
- 周知方法 「東北沢駅周辺まちづくりニュース第 3 号」の発行及び区ホームページに掲載
- 募集期間 平成 24 年 8 月 25 日（土）～9 月 5 日（水） [12 日間]
- 応募方法 せたがやコールへ事前申込み制

■ワークショップでの検討経過

●第 1 回 テーマ「経緯を知る」 平成 24 年 9 月 23 日（日）開催

これまでの駅前広場の検討の経緯と「駅前広場整備計画」を事務局から説明した後、駅前広場のしつらえについて 2 班に分かれてグループで討議した後、全体発表を行いました。

●第 2 回 テーマ「しつらえを考える」 平成 24 年 11 月 4 日（日）開催

第 1 回目の意見を整理した内容を確認した後、駅前広場に設置する施設（植栽・ベンチ等）の配置や仕様について、模型を使ったデザインゲームで検討しました。

●第 3 回 テーマ「整備案をまとめる」 平成 24 年 12 月 9 日（日）開催

第 2 回で頂いた意見から作成した整備検討案を確認して、掲示板・花壇・樹木等の配置や樹種などについて意見を交換し、ワークショップ整備案として取りまとめました。

■ワークショップで検討したこと

全 3 回のワークショップでは、主に下記の点について話し合い、検討が行われました。

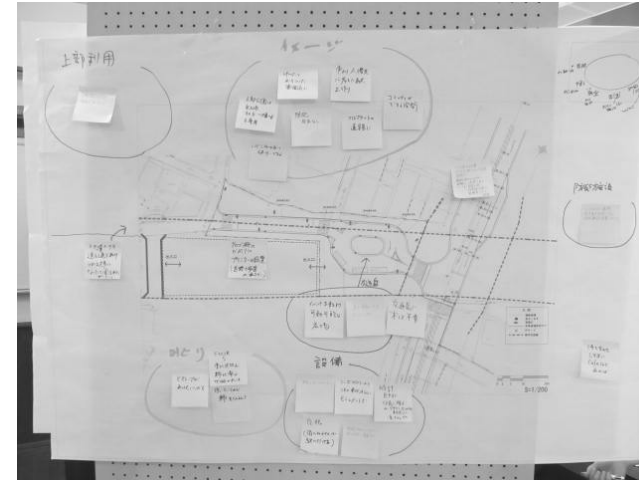
- ① 広場 : コミュニティ空間として広場の使い方、整備イメージ等
- ② 道路 : 歩行者の安全、歩車道の色、路面のデザイン、交通島のしつらえ等
- ③ みどり : 住民が参加する花壇の設置、植栽帯の形式、樹木の配置、樹種等
- ④ 設備 : シンボルの設置、ベンチの必要性、案内板の位置等
- ⑤ 防災施設 : 災害時に広場に必要機能、太陽光照明の設置等
- ⑥ その他 : 都道などの周辺整備、上部利用計画との関連等

■今後の予定

このワークショップ整備案の内容をふまえて、平成 24 年度は基本設計を進めるとともに、「東北沢駅周辺まちづくりニュース」を発行して、地域の皆さまにお知らせします。

また、ワークショップ整備案の中で「今後の留意事項」とした内容については関係機関との調整・協議を行い、実施設計を行った後、整備（工事）を行う予定です。

■ワークショップの風景



2 班のグループに分かれて、意見をふせんに書いて交換しました。（第 1 回）



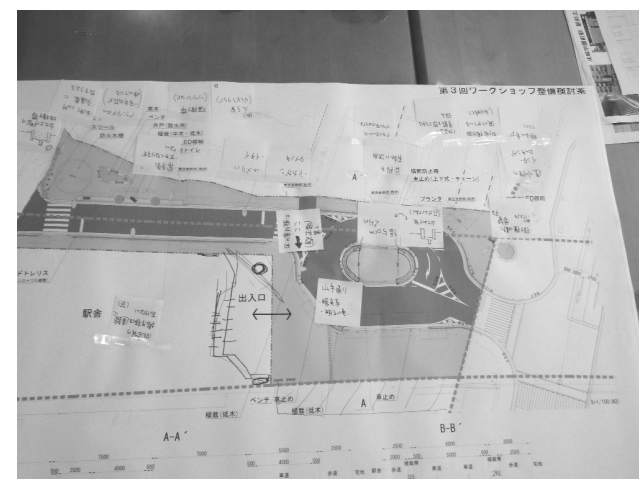
グループで意見交換した内容を全体で発表を行い、共有しました。（第 1 回）



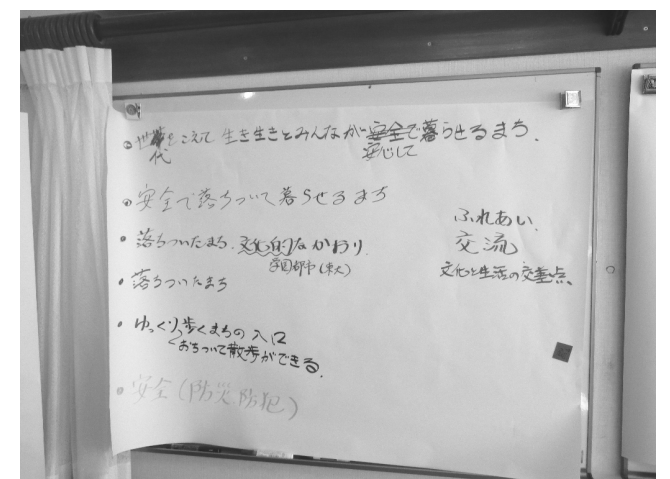
模型を使ったデザインゲームで、広場内に設置する施設の配置を検討しました。（第 2 回）



デザインゲームで使用した縮尺 1/100 の掲示板・ベンチ・植栽等の模型。（第 2 回）



個別の課題について意見交換を行い、整備案として取りまとめました。（第 3 回）



キーワードなどを出し合い、駅前広場のコンセプトを話し合いました。（第 3 回）

ワークショップでいただいたご意見とワークショップ整備案への反映

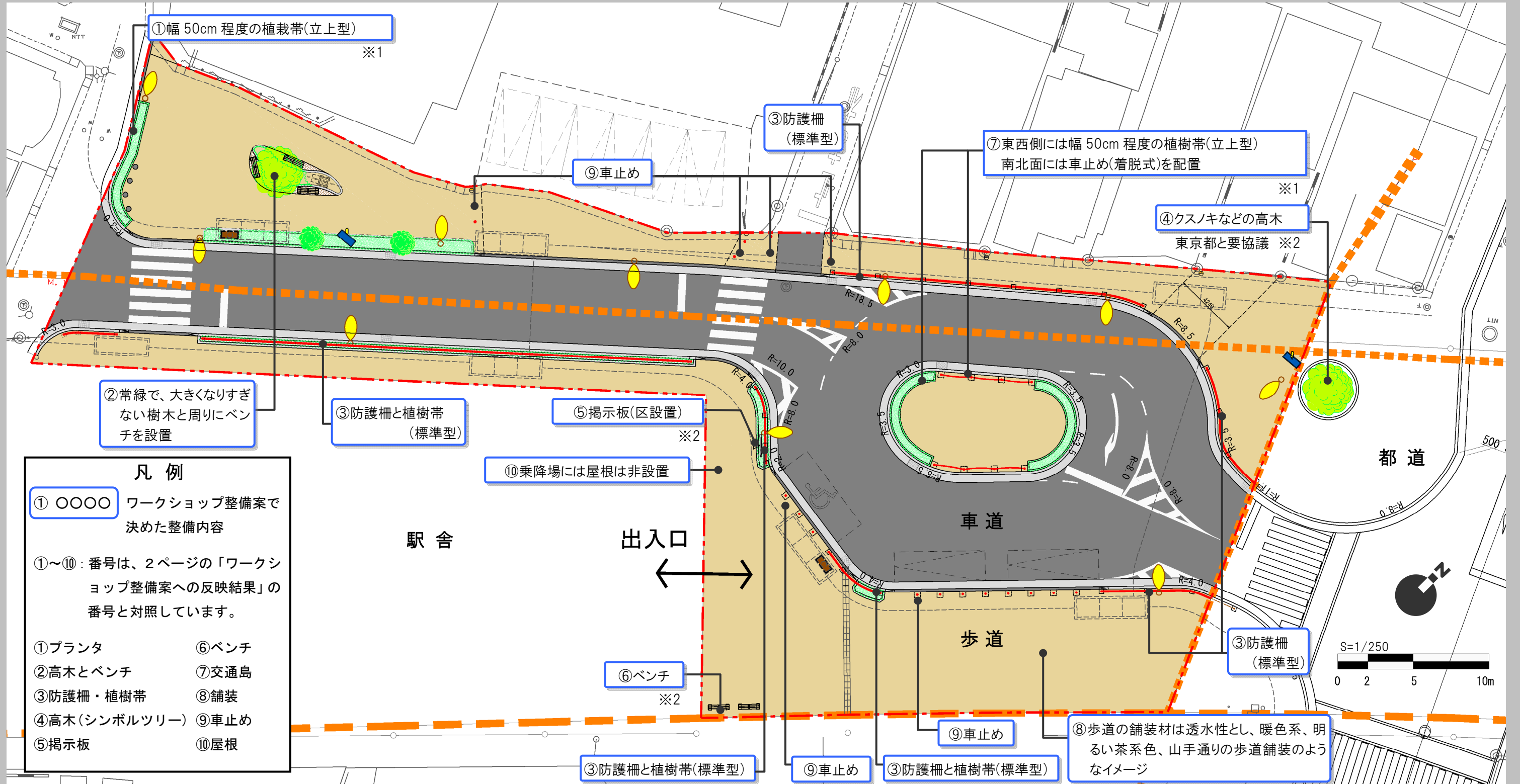
		第1回 駅前広場のしつらえについての意見交換を行い、頂いた意見				第2回 駅前広場の設置施設についてデザインゲームを行い、頂いたご意見		第3回 第2回までの意見で作成した整備検討案に対して頂いた意見				
		(1) 期待	(2) 提案	(3) 整備のイメージ	(4) 具体的なアイデア							
広場	A	広場の使い方イメージ	○コミュニティ空間として使いやすいものにしてほしい ○コミュニティができる空間を	○防犯について、死角が無いようにしてほしい	○ゆったり落ち着いた雰囲気にした			駅前広場のコンセプトについて	キーワード	世代をこえて、いきいきと、安心して、安全で、落ち着いて、文化的ななかり、ゆっくり歩くまち、安全、ふれあい、交流、文化と生活の交差点		
	B	車道	○車より人優先に考えた駅前広場づくりを(⇒③)	○地域に住んでいる人が使えるだけの車道でよい ●ロータリーをクローズすべき大量の車の流れが生じる恐れがある	△フルフラットの道路にしてほしい	●抜け道対策は、車道と歩道の舗装を同じにして、視覚的に車道と見えないようにしてはどうか	●バンフ等は、設置できないか		整備コンセプト	やすらぎのまちにふさわしい、安心とうるおいのある交流空間づくり		
	C	歩道		●北側歩道を4mにしてほしい ●小田急の駅舎を狭くし、歩道を広くしてほしい	●歩道は広いほうがよい ○西側の歩道の広い部分は、立ち止まって休めるスペースとして活用したい(⇒②) ○歩行部分とたまりスペースを明確にゾーン分けしたほうがよい(⇒②)	○歩道は吸水性のあるものを(⇒⑧)	○山手通りの歩道みたいな路面デザインで(インターロック舗装)(⇒⑧) △歩道に、地域で作成したもの(足型等)のブロックを埋め込む ○歩道に車が進入しないよう、乗り入れ部には車止めを設ける(⇒⑨)			第2回までの意見で作成した整備検討案に反映した整備内容	整備検討案に対して頂いた意見	ワークショップ整備案への反映結果
道路	D	交通島	△フラットにしてイベントが可能なのようにしたい ○イベントが出来るように可動可能な広場にしたい(⇒⑦)	●島が移動できるようにしたい ○交通島に木は不要 ●交通島にシンボルツリーを(例えば、くすのき) ●水場活用(水が出るようにすること)はできるのか			△交通島にはイベント時等に移動できるプランタを(⇒⑦) ○交通島は歩道と同じ路面、デザインで(⇒⑧) ○車どめは、イベント時に取り外せるものを(⇒⑦)		① プランタ	駅前広場西側にプランタを設置	・プランタがほしい(花を植えたい) ・移動する必要がないので、植樹帯もよい ・近くの植樹帯と統一したほうがよい ・花壇(水やりも住民が行う) ・北沢タウンホール前のプランタのような	① 駅前広場西側に、住民グループ等と区が協定等を取り交わし花壇として利用できる幅50cm程度の植栽帯(立上型)を設置
	E	みどり	○下北沢～東北沢地区は世田谷の中で緑比率が低いというので、緑をたくさんしてほしい	○住民参加できる植栽利用をしたい(⇒①) ○住民のための園芸の場も設けてほしい(⇒①)	●ピオトープがあってもいい △シンボルツリーは常緑樹を ●シンボルツリーは不要モズ(野鳥)の害が多い △四季折々に咲く植種や樹種に配慮してほしい	△道路と歩道の境に防護柵の代わりにプランタを設置してほしい(⇒③)	△ハナカイドウを地域の木として植えたい ○プランタの維持管理は地元(町会等)で行いたい(⇒①) △シンボルツリーの案 楠(クスノキ) ○植栽帯でバリアーを作る(⇒③) ○必要最低限の設備で、維持費をかけない	② 高木と木	防火水槽に影響しない位置に高木を植え、木の下にベンチを設置	・樹種候補(案) ユズリハ、アカガシ、スタジイ、タブノキ、ヤマボウシ、ハナミズキ、イチイなど ・常緑・特徴のある木 ・実がなるのは、鳥が来るので嫌 ・幹はあまり太くなく、真っ直ぐで、上に緑が広がるような ・大きくなりすぎないものがない ・花壇の幅は、50cm程度がいい	② 駅前広場西側に常緑で、大きくなりすぎない樹木と周りにベンチを設置	
	F	設備(シンボル)		●シンボルツリーより東北沢らしいモニュメントを	●時計(見やすい、デザインや音(鐘、チャイム)等で印象に残る)			○必要最低限の設備で、維持費をかけない	③ 防植護樹柵帯	駅前前の直線部の歩車道境界は、植栽帯(低木)+防護柵を設置(乗入れ部等は除く) ロータリー側の歩車道境界は、駅舎出入口前のみ植栽帯(低木)+防護柵とし、その他は防護柵のみとする	・区の標準のものでよい ・色を含めて、区が使いやすいものでよい	③ 駅舎前の直線部とロータリー駅舎側の歩車道境界には植栽帯と防護柵(標準型)を、その他の歩車道境界には防護柵(標準型)のみを設置
設備	G	設備(ベンチ)		○ベンチがあり、休憩ができるようにしてほしい(⇒②)	○シンボルツリーの下にベンチを(⇒②) ●交通ロータリーの周りにベンチを		●ベンチはいらない ○駅舎の東側にもベンチが欲しい(⇒⑥) ○高木の下にベンチを(⇒②)	④ 高木(シンボルツリー)	東側のシンボルツリー(高木)は、都道内の歩道に設置(要協議)	・東京の街路樹に合わせる ・樹種については、都に要望する(樹種候補として、クスノキなど)	④ 都道の歩道内にクスノキなどの高木をシンボルツリーとして要望	
	H	設備(その他)			●雨に濡れずに駅にいけるように屋根がほしい ●商店街の広告掲示板の設置を ●公衆電話が必要		○歩道の安全性で、防護柵は必要(⇒③) ●障害者用の車の乗降場には、屋根があったほうがよい(⇒⑩) ○駅前広場の周囲には、屋根等は設置しない(⇒⑩)	⑤ 掲示板	駅前に必要な掲示板を駅舎の敷地内に設置(要協議)	・掲示板はほしい ・商店街マップは、お金を出して小田急に頼むのもいい ・景観の配慮	⑤ 掲示板(区設置)は、駅出入口正面の道路側に設置(他の掲示板は関係機関と協議)	
	I	防災	○防災優先、住民優先の広場にしてほしい ○防災、憩い	●災害の後、仮設住宅や設備を設ける場合を想定に入れてはどうか ●災害時の対策として、駅や住宅や小学校などとリンクした対策は検討しているのか △シンボルツリーの場所や南側歩道を使ってもいいので、防災施設を設置してほしい	●防災ベンチの設置 ○太陽光照明の設置		△帰宅困難者への対応が必要 △マンホールトイレと井戸がセットで必要	⑥ ベンチ	駅舎東側にベンチを設置	・ベンチは必要 ・駅舎付近にベンチはいらない	⑥ 今後関係機関と協議し、駅舎出入口付近にベンチを設置	
その他のエリア(駅前広場外)	K	広場の周り		●待ち合わせしやすいcaféなどがあれば(近くに) ●北側駐車場奥のお宅の今後の計画は? ●南側に駐輪場を			○東側にもシンボルツリー(高木)がほしい(⇒④)	⑦ 交通島	交通島内にもプランタを設置	・花壇で演出する ・季節を感じられる設えを ・配置は、東西面に花壇、南北面に防護柵でよい ・花壇の幅は、50cm程度がいい	⑦ 交通島の東西面には幅50cm程度の植栽帯(立上型)とし、南北面には防護柵(着脱式)を配置	
	L	その他エリア(都道等)		△北沢公園を整備して駅前広場を補う ●都道のバス停の位置について、北行きは駅入り口の事前南側に設置したい(メリット:駅舎に近い、信号待ちの前に乗降者できる)				⑧ 舗装	交通島と歩道の色・デザインは同じとする	・透水性 ・明るいものがない ・明るい茶系 ・暖色系 ・山手通りのイメージ	⑧ 歩道の舗装材は透水性とし、暖色系、明るい茶系色、山手通りの歩道舗装のようなイメージ	
	M	小田急線上部利用		●上部利用について、駅広など全体を含めた計画してほしい ●上部公園は、京王線初台～幡ヶ谷を参考に ●機械室の脇道を通り抜けられるようになったと聞きましたが...				⑨ 車止め	北側取付道路の車止めは、2本程度設置	(了解)	⑨ 北側取付道路や乗降場周りには車止めを配置	
凡例	○:ワークショップ整備案に取り入れた考え方や反映できた意見 △:ワークショップ整備案の一部に取り入れた考え方や反映できた意見 (⇒①) 第3回の整備検討案に反映した項目番号 ●:その他 (駅前広場の検討範囲外の意見、ワークショップ整備案では見送った意見等)											

東北沢駅駅前広場 ワークショップ整備案

整備コンセプト

～ やすらぎのまちにふさわしい、安心とうるおいのある交流空間づくり ～

だれもが安心して利用でき、落ち着いた雰囲気のある街にふさわしいしつらえを目指します。



今後の留意事項

- ※1 住民グループ等と区が協定等を取り交わし、管理を行う花壇を設置 ①⑦
- ※2 ベンチや掲示板、都道内のシンボルツリーなどは、関係機関と協議を行い設置 ④⑤⑥
- ※3 防災施設等は、上部利用計画に併せて、必要な施設を設置