

ミニ講座

落語で学ぶ相続対策

参加無料 事前予約制

大切な資産を守り、次世代にトラブルなく引き継ぐため、難しい相続対策と注意点を笑顔で気軽に聞ける落語スタイルで学びます。災害に強い住まいづくりとともに今後の資産活用について、ご家族で話し合うきっかけとしてご活用ください。

第1回

テーマ：知って得する相続税対策と生前贈与の落とし穴

令和4年  
**8月27日 土** 9:30~10:10  
会場：キャロットタワー 5階セミナールーム



公認会計士・税理士  
さんゆうてい えいゆう  
**参遊亭 英遊 氏**

相続専門の会計事務所を運営。落語による相続対策の講演活動を実践中。家族だからこそ話しくい相続を楽しく学びます。



第2回

テーマ：心の通う相続・資産承継

令和4年  
**9月17日 土** 9:30~10:10  
会場：北沢タウンホール 2階

Zoomでの配信を希望される方は  
お電話または右の二次元コードよりお申込みください。

☎080-4948-2021 (ミニ講座企画・開催支援委託業者：(株)地域計画連合)



行政書士・宅地建物取引士  
てい きゆうちや  
**こころ亭 久茶 氏**

身近で起こる相続問題、不動産活用、建物建替え、防災対策などの難しい話を落語で分かりやすく解説します。



新型コロナウイルス感染症の感染防止策について

新型コロナウイルス感染予防対策を実施します。ご理解・ご協力をお願いします。

<会場内での感染防止策>

- ・室内の換気
- ・座席の間隔の確保
- ・筆記用具や机等物品の消毒の徹底
- ・相談ブースにアクリル板を設置
- ・手指の消毒及びマスク着用
- ・受付票ご記入のお願い

<ご参加予定の皆さまへのお願い>

- ・体調のすぐれない方、ウイルス感染の可能性のある方はご来場をお控えください
- ・ご来場時のマスク着用、筆記用具の持参にご協力をお願いします
- ・会場入出時の手指の消毒、検温にご協力をお願いします

新型コロナウイルス接触確認アプリ (COCOA) について

厚生労働省は、新型コロナウイルス接触確認アプリ (COCOA) を提供しています。詳しくは厚生労働省ホームページをご覧ください。



厚生労働省 COCOA

この通信は、不燃化特区内にお住まいの方、土地・建物の権利をお持ちの方に世田谷区からお届けしています。

不燃化特区：太子堂4・5、若林1・2 (一部)・3・4・5、世田谷3 (一部)・4、宮坂2 (一部)、赤堤1 (一部)・2 (一部)、梅丘2・3、豪徳寺1・2 (一部)、松原6 (一部)、北沢3・4・5、大原1丁目

お問い合わせ先 (専門家派遣・ミニ講座・建替え相談会の申し込み 受付)

- 世田谷区 世田谷総合支所 街づくり課  
電話：03-5432-2871 (直通) FAX: 03-5432-3055
- 世田谷区 北沢総合支所 街づくり課  
電話：03-5478-8074 (直通) FAX: 03-5478-8019

FAXでのお申込の方は  
「氏名」「住所」「連絡先」  
をご記入の上、お送り  
ください。

不燃化特区 世田谷区では、木造住宅密集地域で災害に強い建物づくりを支援しています。

防災 街づくり通信

【発行】世田谷区 世田谷総合支所 街づくり課 北沢総合支所 街づくり課



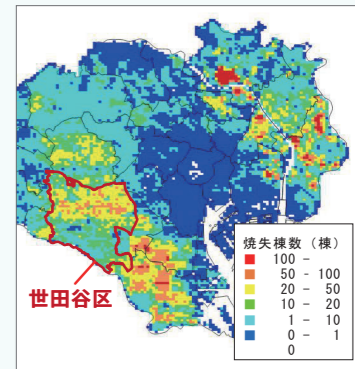
知っていますか？

地震が起きた時の世田谷区の被害状況

大地震が起きた時の地域の被害状況を知っておくことは、災害に備えた適切な防災対策の道しるべとなります。

東京都が10年ぶりに見直した「首都直下地震等による東京都の被害想定」から、いざ地震が起きた時の身近な被害状況を想像してみましょう。

都心南部直下地震による焼失棟数  
250mメッシュ別の焼失棟数を示しています



火災延焼による焼失棟数 (建物倒壊を除く)

世田谷区は**19,293**棟

ゆれによる全壊棟数

世田谷区は**6,439**棟



世田谷区では**約8棟**のうち**1棟**が  
焼失・全壊することになります！



被害想定的前提

想定震度：最大震度7 (M7.3)  
想定シーン：冬・夕方・風速8m/秒  
発生エリア：都心南部

災害に備えた防災対策で一番大切なことは、ご自身とご家族のいのちを守ることです。

いのちを守り大切な資産を次世代につなげていくために『いざという時』に備えた、いのちを守る防災対策をご家族で始めてみませんか。

大地震や火災が  
心配だ！

いのちを守る

防災対策  
何から始めよう…

こんなお悩みは  
ありませんか？

必要な備えとは？

だれかに相談  
してみたい

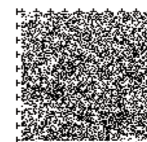
建替えにかかる  
費用は？

家の耐震は  
大丈夫かしら？

防災対策



そろそろ建替えを  
検討しなきゃ



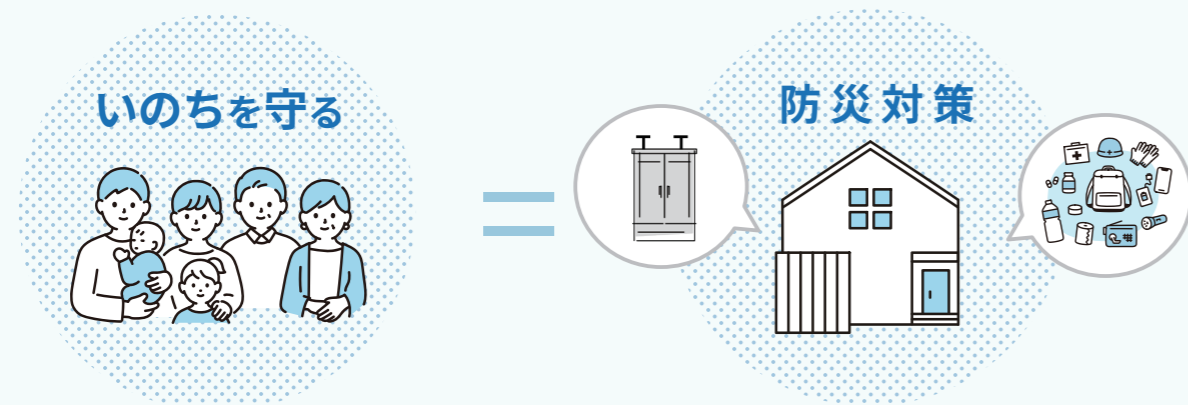
はじめよう、防災対策！ (中面へ)



はじめよう！

## いのちを守る防災対策

ご自身やご家族の「いのちを守る防災対策」として、次の対策が重要です。中でも、住まいを災害に強い建物にし、『いざという時』建物が燃えない・倒れないようにすることで、その他の防災対策を最大限活用することができます。



### 対策 1

#### 建物の安全確保



燃えにくく倒れにくい建物にすることで、大規模な延焼火災を防ぎ、地震や火災による被害を低減することができます。災害に強い建物が、いのちと財産を守ります。

### 対策 2

#### 室内の安全確保



家具や家電を固定するなどの転倒防止対策で、地震時の転倒被害やその後の二次災害を防ぐことができます。室内の安全対策が、いのちを守ります。  
※高齢者等がお住まいの世帯には支援制度があります。

### 対策 3

#### 生活物品の備蓄



基本となる食料・水・燃料の備蓄はもちろんですが、赤ちゃん用・ご高齢の方用・アレルギーをお持ちの方用など家族形態に合わせた生活物品の備蓄が必要です。

これらの防災対策を実施することで、被災後の暮らしに「在宅避難」という選択肢が一つ増えます。在宅避難は、慣れない避難所での暮らしに比べストレスが少なく、プライバシーを守ることができます。



ご活用ください

## 災害に強い建物にするための支援

世田谷区では、木造住宅密集地域の震災時に特に甚大な被害が想定される地域で、建築物の不燃化を支援しています。

災害に強い建物にすることは、次世代に大切ないのちと資産をつなぐ最大の防災対策です。ぜひ制度を活用して建替えをご検討ください。

### 不燃化特区助成金等

助成期間：最長令和7年度まで

※助成制度の目的である不燃領域率70%を達成した年度で終了します。

耐火性の高い建物への建替えに助成制度を用意しています。

#### ● 助成内容

- ・ 建替え費用の助成
- ・ 除却費用の助成
- ・ 建替え後の建物および老朽建築物除却後の土地（更地）に対する固定資産税・都市計画税の減免 など

要件など詳しい内容については、パンフレットをご確認ください。



パンフレットは、世田谷区のホームページからダウンロードできます。世田谷区ホームページ内検索バーでページ番号「154785」を検索ください。

154785

### 専門家派遣

お申込みは4面「お問い合わせ先」へ

不燃化特区内で老朽建築物の建替え等をご検討の方を対象に、専門家がご自宅まで伺い問題解決のサポートを行います。

- 相談時間：2時間以内
- 相談回数：同じ職種の専門家は3回まで

以下の専門家に相談できます。

- ・ 建築士
- ・ ファイナンシャルプランナー
- ・ 土地家屋調査士
- ・ 税理士
- ・ 弁護士
- ・ 不動産鑑定士
- ・ 司法書士
- など



【専門家派遣の流れ】



### 建替え相談会のご案内

参加無料

事前予約制

お申込みは4面「お問い合わせ先」へ

不燃化特区内で老朽建築物の建替え等をご検討の方を対象に、個別の相談会を開催します。

ミニ講座と同日に開催します

専門家による建替え相談会・・・建築士、弁護士、税理士、ファイナンシャルプランナー

令和4年8月27日（土）AM キャロットタワー5階セミナールーム

AM ① 10:20 ~ 11:00  
② 11:05 ~ 11:45

9月17日（土）AM 北沢タウンホール2階第1・第2会議室

ハウスメーカーによる建替え相談会・・・（協力）一般財団法人住宅生産振興財団会員会社

令和4年10月15日（土）AM 北沢タウンホール4階活動フロア

AM ① 9:30 ~ 10:15  
② 10:20 ~ 11:05  
③ 11:10 ~ 11:55

12月17日（土）PM 三軒茶屋分庁舎5階三茶しゃれなあどホール

令和5年2月18日（土）PM 三軒茶屋分庁舎5階三茶しゃれなあどホール

PM ① 1:30 ~ 2:15  
② 2:20 ~ 3:05  
③ 3:10 ~ 3:55

なお、新型コロナウイルス感染症の影響で変更等する場合があります。その際は区のホームページなどでお知らせします。

4面で引き続き、支援内容をご紹介します