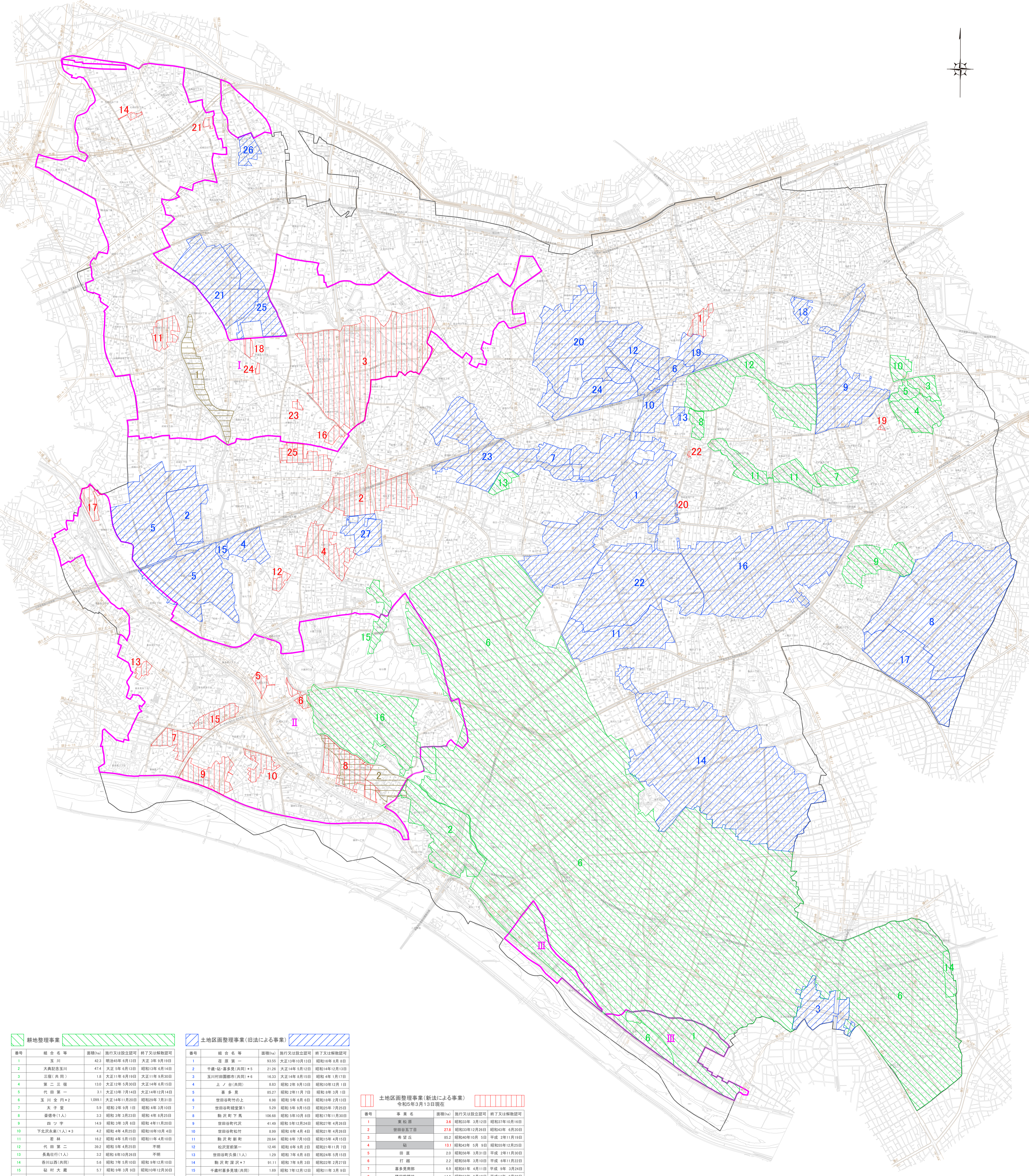
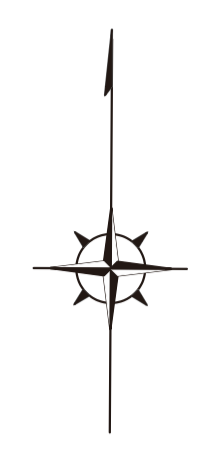


世田谷区基盤整備図 (土地区画整理事業等)

凡例

	耕地整理事業
	土地改良事業
	土地区画整理事業(旧法)
	〃 (新法)
	土地区画整理事業を施行すべき区域



耕地整理事業

番号	組合名等	面積(ha)	施行又は設立認可	終了又は解散認可
1	玉川	42.3	昭和45年6月13日	大正3年9月19日
2	大森池田玉川	47.4	大正5年6月13日	昭和13年4月14日
3	三軒(内南)	1.9	大正11年9月19日	大正11年9月19日
4	第二芝巻	13.0	大正13年5月20日	大正14年4月15日
5	代田第一	3.1	大正13年7月14日	大正14年12月14日
6	玉川全井+2	1099.1	大正14年11月20日	昭和29年7月31日
7	芝子堂	5.9	昭和2年9月1日	昭和4年3月10日
8	妻徳寺(1人)	3.3	昭和3年3月23日	昭和4年8月25日
9	四ツ字	14.9	昭和3年3月2日	昭和4年11月25日
10	下北沢永楽(1人)+3	4.2	昭和4年4月25日	昭和11年4月1日
11	若林	16.2	昭和4年4月25日	昭和11年4月10日
12	代田第二	39.2	昭和5年4月25日	昭和11年4月10日
13	長島社行(1人)	3.2	昭和6年10月26日	不明
14	香川以西(共済)	5.6	昭和7年3月10日	昭和9年12月10日
15	結村大蔵	5.7	昭和9年3月9日	昭和10年12月30日
16	岡本町+4	74.2	昭和11年6月27日	昭和22年7月4日
計		1,379.2		※換地日は不明

土地区画整理事業(旧法による事業)

番号	組合名等	面積(ha)	施行又は設立認可	終了又は解散認可
1	荏原第一	93.55	大正13年10月13日	昭和16年8月8日
2	千歳(4)-多見(共済)+5	21.26	大正14年5月12日	昭和14年12月13日
3	玉川村田(共済)+6	16.31	大正14年5月12日	昭和14年12月13日
4	二ツ谷(共済)	8.21	昭和3年9月13日	昭和10年12月1日
5	妻多見	88.27	昭和3年11月7日	昭和18年3月1日
6	世田谷野竹の上	4.98	昭和5年6月8日	昭和18年2月13日
7	世田谷野竹下	5.29	昭和5年6月8日	昭和18年2月13日
8	駒沢町下高	106.68	昭和5年10月8日	昭和17年11月30日
9	世田谷町代沢	41.49	昭和5年12月24日	昭和27年4月26日
10	世田谷町代沢	8.99	昭和6年4月4日	昭和27年4月26日
11	駒沢町新町	28.64	昭和6年7月10日	昭和27年4月26日
12	松沢町第一	12.48	昭和6年8月2日	昭和21年11月7日
13	世田谷町代沢(1人)	1.29	昭和7年6月8日	昭和15年4月16日
14	駒沢町深沢+7	91.11	昭和7年6月8日	昭和22年2月27日
15	千歳村妻多見(共済)	1.69	昭和7年12月12日	昭和11年3月9日
16	駒沢町上馬	94.41	昭和8年2月9日	昭和24年5月25日
17	駒沢町野沢	37.09	昭和8年9月29日	昭和20年1月13日
18	世田谷町中丸(共済)	3.33	昭和10年4月17日	不明
19	駒ヶ丘西部	8.30	昭和12年1月26日	昭和26年3月4日
20	世田谷町二(共済)+8	53.12	昭和12年1月26日	昭和26年3月4日
21	千歳(南台)山手目	32.62	昭和13年11月24日	不明
22	荏原	69.06	昭和14年3月1日	昭和24年5月14日
23	荏原第二	13.16	昭和14年12月14日	法定敷地+10
24	山下	20.36	昭和14年12月28日	昭和27年10月7日
25	千歳第二	17.62	昭和17年8月13日	不明
26	世田谷町山(1人)	5.02	昭和19年3月25日	不明
27	土地区画整理共済行+9	9.88	昭和23年3月30日	事業中
計		895.09		※換地日は不明

土地区画整理事業(新法による事業)

番号	事業名	面積(ha)	施行又は設立認可	終了又は解散認可
1	東松原	3.6	昭和23年3月12日	昭和27年10月16日
2	世田谷町代沢	27.8	昭和23年12月26日	昭和43年6月21日
3	希聖丘	85.2	昭和40年10月5日	平成2年11月19日
4	結	13.1	昭和43年5月9日	昭和55年12月25日
5	田道	2.0	昭和54年3月31日	平成2年11月22日
6	打越	2.2	昭和58年3月10日	平成6年11月22日
7	妻多見西部	6.9	昭和61年4月11日	平成6年3月24日
8	藤田町新地	14.9	昭和62年9月10日	平成14年2月22日
9	学芸部東部	10.4	昭和62年9月10日	平成16年10月23日
10	学芸部西部	4.4	昭和63年9月26日	平成16年10月23日
11	大宮北	5.9	平成4年3月25日	平成16年2月2日
12	世田谷町代沢五丁目	1.7	平成8年10月19日	平成12年7月19日
13	妻多見東部	1.6	平成9年12月28日	平成14年7月2日
14	北山山七丁目	0.7	平成11年1月29日	平成13年6月29日
15	妻多見東	5.4	平成14年3月12日	平成25年2月7日
16	千歳台二丁目	2.0	平成14年12月8日	平成16年3月30日
17	成城台二丁目	3.8	平成14年12月8日	平成19年2月24日
18	千歳台六丁目	0.3	平成16年12月15日	平成18年8月22日
19	太子堂内ヶ丘	0.2	平成19年5月31日	平成22年3月10日
20	世田谷町代沢(共済)東部	0.02	平成22年12月9日	平成24年5月31日
21	北山山三丁目	0.8	平成22年12月14日	平成24年3月27日
22	藤田町新地東部	0.08	平成23年3月17日	平成25年3月28日
23	千歳台二丁目北	0.6	平成24年8月4日	平成29年3月30日
24	世田谷六丁目	0.3	平成30年11月29日	令和2年4月30日
25	世田谷二丁目	7.2	令和5年3月13日	事業中
計		202.0	143.3 (83.7)	

土地改良事業

番号	組合名	面積(ha)	設立認可	解散認可
1	世田谷	14.6	昭和29年7月12日	昭和40年5月24日
2	岡本-藤田	16.0	昭和35年10月24日	昭和55年8月8日
計		30.6		※換地日は不明

※1 本図の資料は世田谷区に所属し、調査等の目的以外で利用・複製することは出来ません。
 ※2 本図は令和6年4月1日現在、世田谷区が把握している情報を元で作成したものです。今後、新たな資料等が発見された場合、内容が変更となる可能性があります。
 ※3 本図に示す土地区画は概略を示すもので、内容を保証、証明するものではありません。特に対象地区が施行地区等に存在する場合は、市街地整備課で確認してください。
 ※4 本図に添付されている都市計画図等の情報は、概略を示すもので、内容を保証、証明するものではありません。詳細については、それぞれの担当部署で確認してください。

土地区画整理事業を施行すべき区域

施行すべき区域	計画決定区域面積(ha)	土地区画整理事業の施行完了または施行中の区域面積(ha)	土地区画整理事業の未施行区域面積(ha)	備考
世田谷北部	699.7	96.7	603.0	I
世田谷南部	950.0	51.6	898.4	II
世田谷東部(併)	58.5	0.0	58.5	III
計	1,708.2	148.3	1,559.9	
施行すべき区域外	-	46.5	-	

