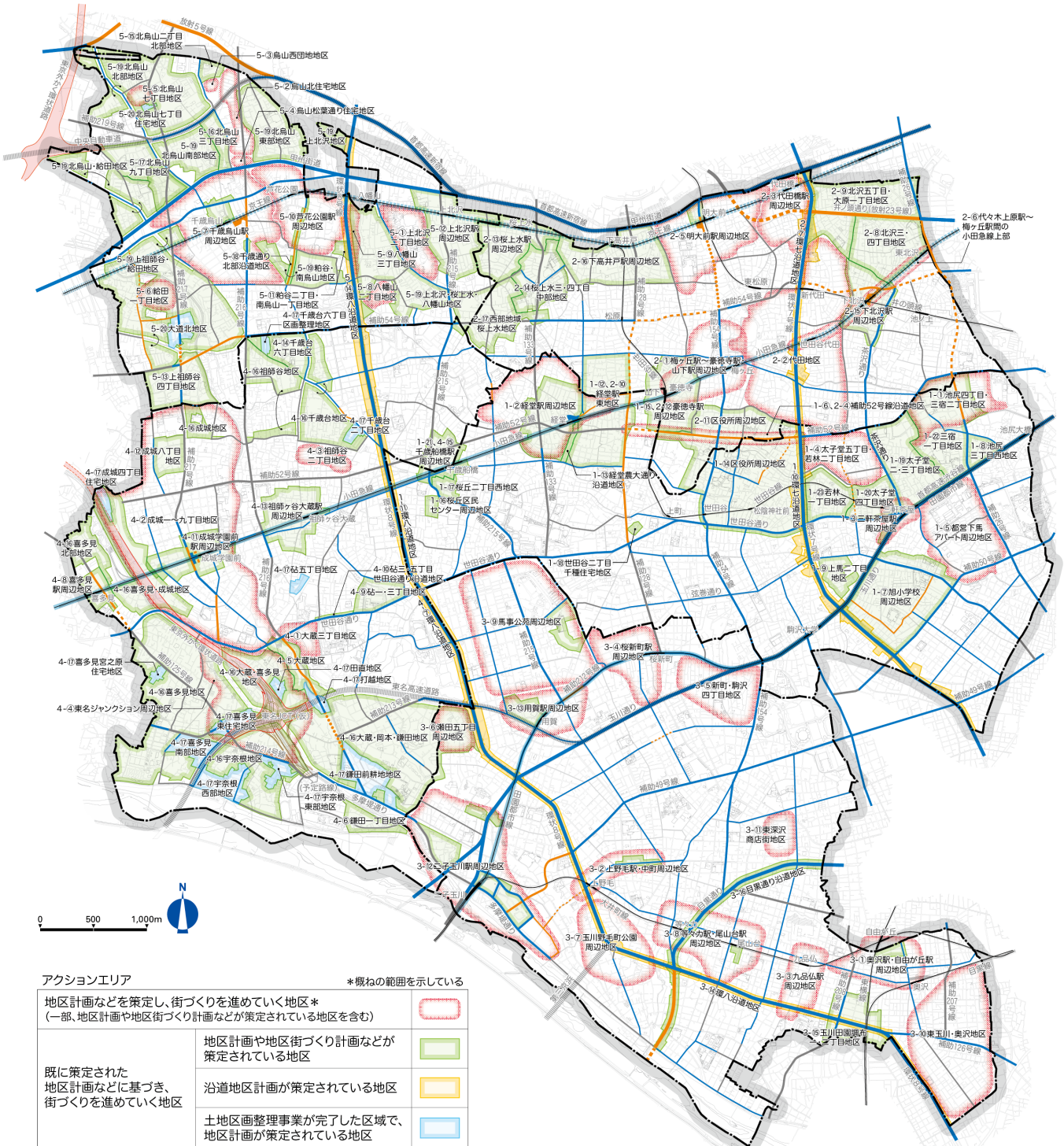


アクションエリアの総括図



アクションエリア *概ねの範囲を示している

地区計画などを策定し、街づくりを進めていく地区* (一部、地区計画や地区街づくり計画などが策定されている地区を含む)	
地区計画や地区街づくり計画などが策定されている地区	
既に策定された地区計画などに基づき、街づくりを進めていく地区	
土地区画整理事業が完了した区域で、地区計画が策定されている地区	

アクションエリア以外の地区についても、街づくりの気運の高まりなどに応じて、新たに街づくりの検討を行う。

都市高速鉄道の整備状況

- 整備済
- 事業中
- 未整備

高速道路の整備状況

- 整備済
- 事業中
- 事業中(大深度地下*となる概ねの区間)

都市計画道路・主要生活道路の整備状況

- | | | | |
|------|--------|--------|--------------------|
| 幹線道路 | 地区幹線道路 | 主要生活道路 | 整備済・概成 |
| | | | 事業中(個別対応事業適用路線を含む) |
| | | | 優先整備路線* |
| | | | 優先整備路線 |
| | | | 未整備 |

*特に早期整備が望ましい路線

— 鉄道・駅

アクションエリアの記載について

アクションエリアの番号	地域整備方針の記載ページ
世田谷地域 1-①～1-⑬	P23～26
北沢地域 2-①～2-⑰	P41～44
玉川地域 3-①～3-⑩	P60～62
砧地域 4-①～4-⑰	P79～81
鳥山地域 5-①～5-⑳	P96～98

この地図は、「世田谷区白地図データベース」を使用して作成したものです。世田谷区白地図データベースの著作権は、国研(株)に帰属します。