

せたがやの 街を読む

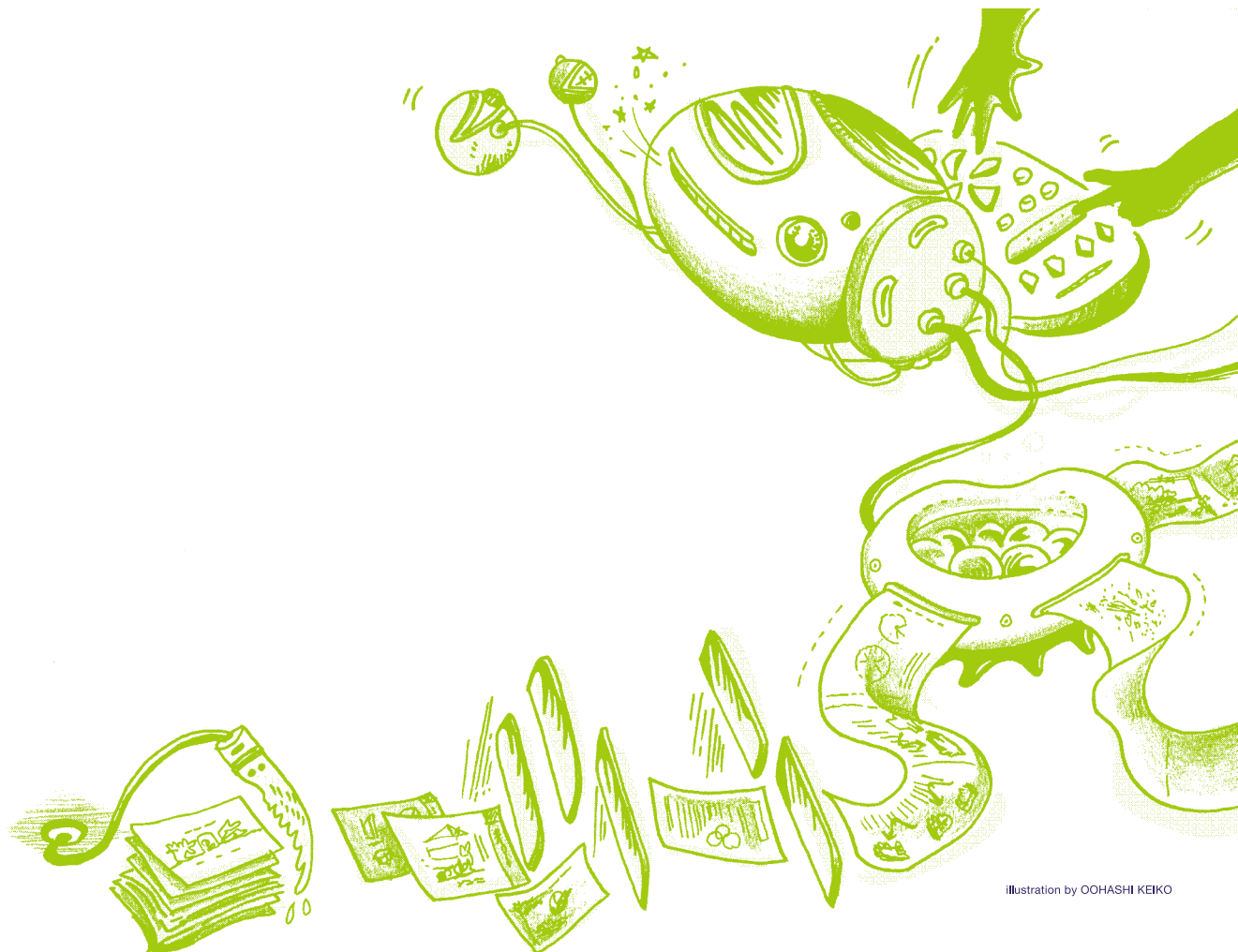
世田谷区土地利用現況調査 **2006**
existing land and building use in SETAGAYA

DATA
BOOK

数値で見る街並み

参考資料

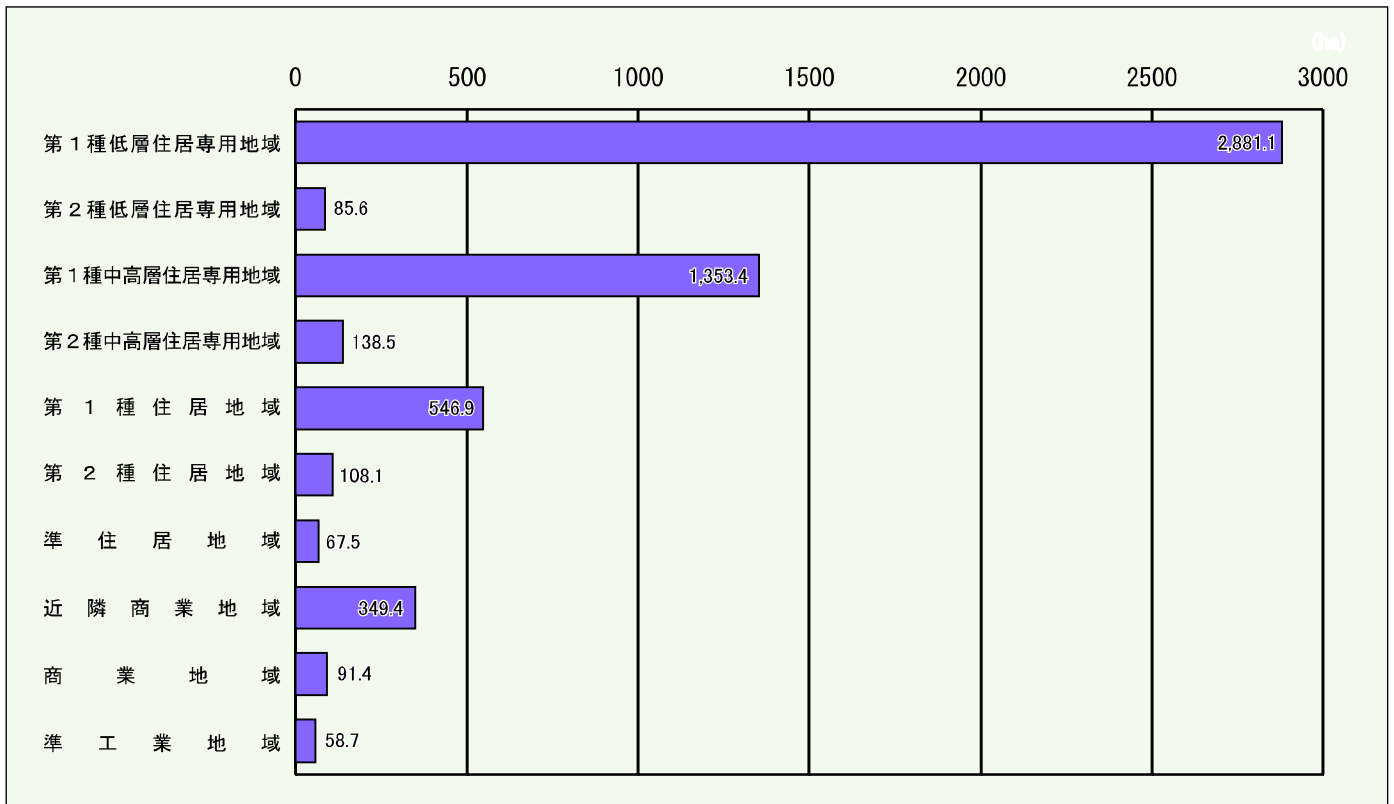
ここまでにご紹介してきた土地、建物、みどりなどの指標について、用途地域ごとや町丁目ごとに数値をまとめました。また、町丁目別の集計表では、それぞれの指標ごとにランキングを実施し、街の特徴が比較できるようにしました。



18 用途地域ごとの土地と建物現況

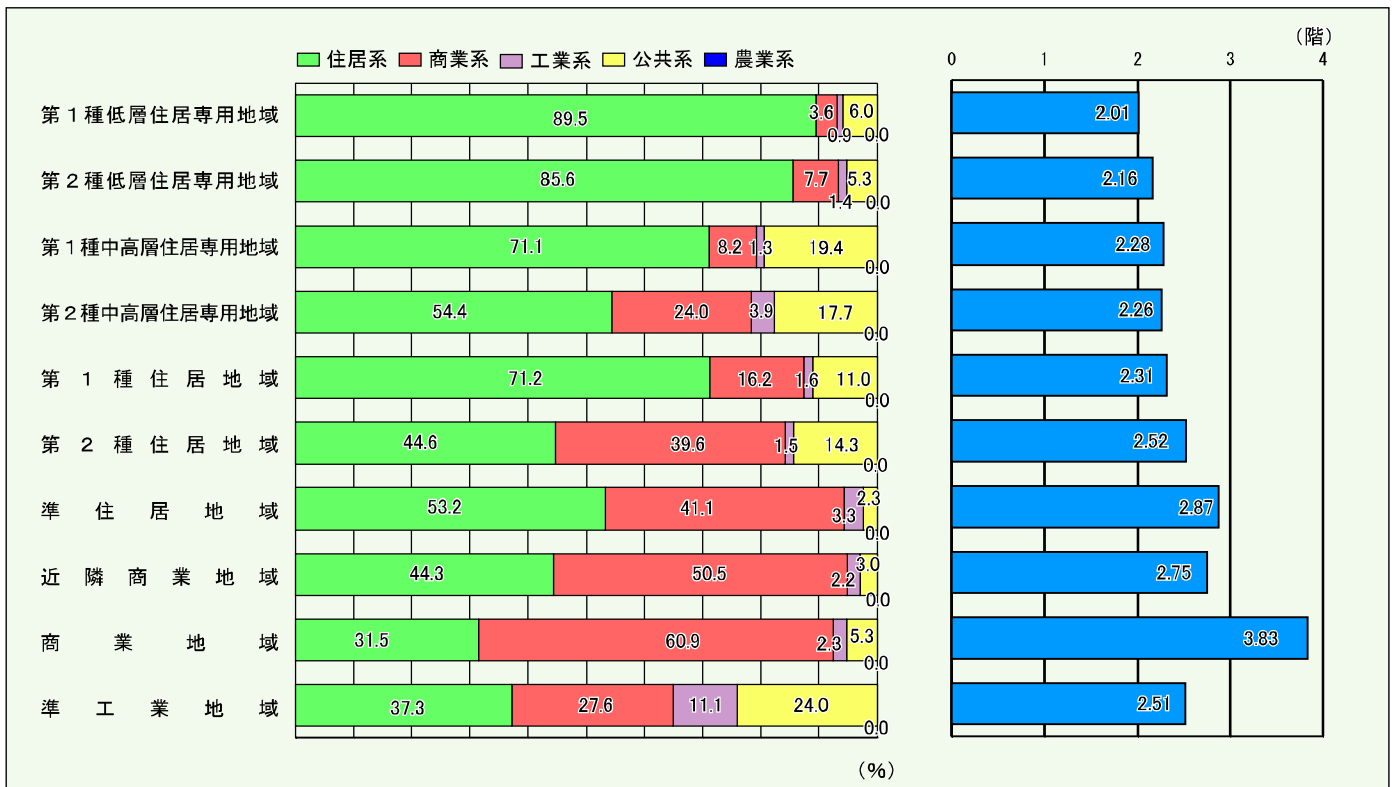
(1) 用途地域面積

用途地域の面積



(2) 建物延床面積と階数

建築延床面積

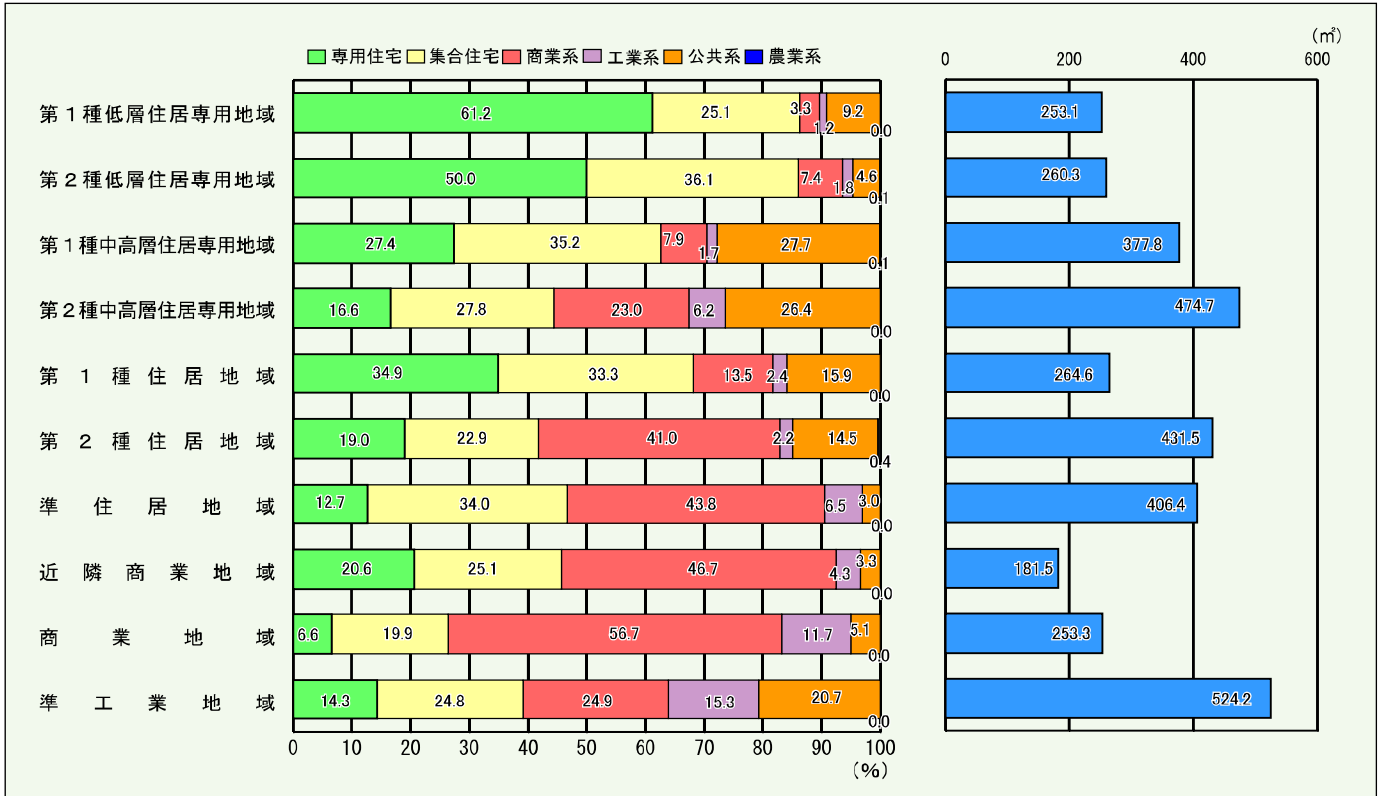


■用途地域ごとの土地と建物現況

(3) 宅土地利用構成率と平均宅地面積

宅土地利用構成率

平均宅地面積

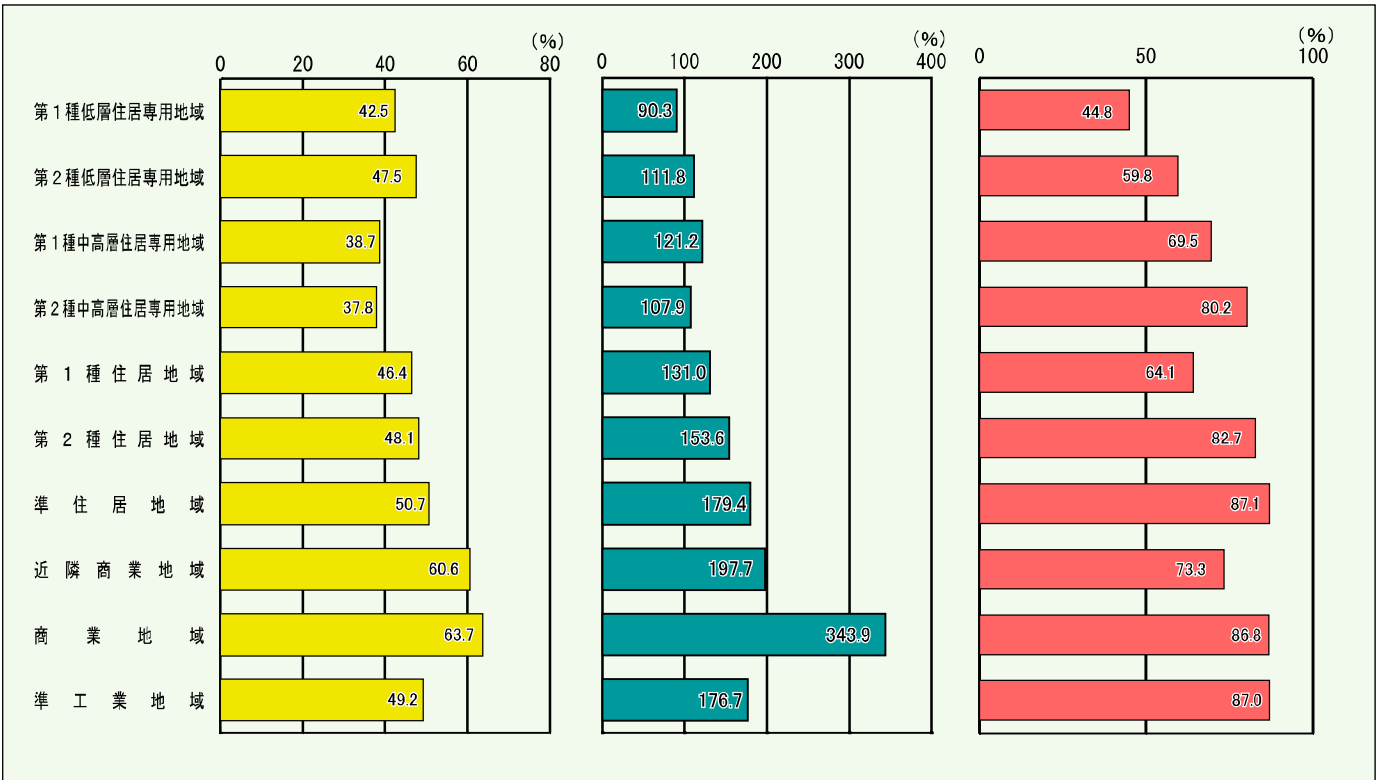


(4) 建ぺい率と容積率、耐火率

建ぺい率

容積率

耐火率



19 町丁目別主要指標集計表

(1) 全体俯瞰～人工構造物

■各地域合計、世田谷区合計、世田谷区平均

No	町丁目名	rank	世帯数 (05年) (世帯)	rank	人口 (05年) (人)	rank	人口動向 (00年～ 05年)	rank	人口密度 (05年) (人/ha)	合計面積 (ha)	集計			rank	建物棟数 (棟)	rank	棟数密度 (ネット) (棟/ha)	建築面積 (ha)	延床面積 (ha)	rank	建ぺい率 (%)
											宅地合計 (ha)	非宅地計 (ha)	その他 (ha)								
1	世田谷地区	-	82,213	-	168,832	-	4994	-	136.6	1,236.3	888.4	347.7	0.2	-	45,131	-	50.8	440.5	1,245.5	-	49.6
2	北沢地区	-	77,547	-	145,434	-	5832	-	168.6	862.5	635.5	227.0	0.1	-	34,061	-	53.6	298.6	722.9	-	47.0
3	玉川地区	-	122,695	-	239,060	-	8708	-	151.4	1,579.0	1,015.9	562.8	0.3	-	41,932	-	41.3	466.8	1,254.4	-	45.9
4	砧地区	-	97,370	-	185,266	-	4228	-	136.4	1,358.3	786.1	572.0	0.2	-	30,313	-	38.6	324.6	824.9	-	41.3
5	鳥山地区	-	49,855	-	102,573	-	2502	-	132.9	772.0	499.4	272.1	0.5	-	20,466	-	41.0	207.6	534.8	-	41.6
世田谷区合計		-	429,680	-	841,165	-	26264	-	-	5,808.2	3,825.3	1,981.6	1.3	-	171,903	-	-	1,738.1	4,582.5	-	-
世田谷区平均		-	-	-	-	-	-	-	144.8	-	-	-	-	-	-	-	44.9	-	-	-	45.4

※池尻4丁目33番から39番は北沢地域に含まれますが、前回のデータと同じく世田谷地域に入れました。

※地域区分・町丁目名順に掲載したため、他資料とは掲載順が異なる場合があります。

※町丁目別の各集計数字は、原則として小数点3位以下で四捨五入を行っていますが、一部は小数点2位で四捨五入しています。

■世田谷地域

No	町丁目名	rank	世帯数 (05年) (世帯)	rank	人口 (05年) (人)	rank	人口動向 (00年～ 05年)	rank	人口密度 (05年) (人/ha)	合計面積 (ha)	集計			rank	建物棟数 (棟)	rank	棟数密度 (ネット) (棟/ha)	建築面積 (ha)	延床面積 (ha)	rank	建ぺい率 (%)
											宅地合計 (ha)	非宅地計 (ha)	その他 (ha)								
1	池尻一丁目	260	561	255	1,425	273	-337	260	68.2	20.2	10.0	10.2	0.0	267	191	267	17.5	3.69	12.19	255	36.9
2	池尻二丁目	31	2,415	60	3,963	271	-290	33	209.7	19.0	12.8	6.2	0.0	129	639	104	49.7	6.37	20.97	78	49.7
3	池尻三丁目	10	3,001	19	4,831	53	232	20	227.9	21.5	15.3	6.2	0.0	76	784	91	51.1	8.26	30.53	18	53.9
4	池尻四丁目	48	2,181	37	4,291	270	-287	99	171.6	24.7	18.6	6.1	0.0	107	688	199	36.7	7.82	24.45	197	42.1
5	三宿一丁目	33	2,371	67	3,871	254	-152	16	234.6	16.5	13.1	3.4	0.0	71	789	31	60.1	6.83	19.26	33	52.1
6	三宿二丁目	66	2,022	65	3,898	178	-4	50	195.9	20.0	14.8	5.2	0.0	47	874	40	58.9	7.19	17.90	106	48.6
7	太子堂一丁目	152	1,392	205	2,265	233	-91	203	117.4	19.4	15.8	3.6	0.0	248	298	264	18.8	6.43	30.19	215	40.7
8	太子堂二丁目	21	2,624	50	4,068	245	-116	19	228.5	17.8	12.8	5.0	0.0	36	903	6	70.0	7.32	20.69	3	57.0
9	太子堂三丁目	118	1,677	162	2,834	275	-440	101	169.7	16.9	10.1	6.8	0.0	138	624	25	61.2	4.98	12.24	82	49.4
10	太子堂四丁目	76	1,918	154	2,894	173	6	51	195.5	14.8	10.7	4.0	0.0	96	717	14	66.4	6.10	23.80	7	56.7
11	太子堂五丁目	52	2,165	72	3,804	179	-5	12	242.3	15.7	12.5	3.2	0.0	29	952	2	75.8	6.68	15.90	25	53.3
12	三軒茶屋一丁目	7	3,121	11	5,247	50	241	6	256.0	20.3	15.5	4.8	0.0	42	887	53	57.2	8.87	29.52	2	57.3
13	若林一丁目	26	2,481	53	4,059	96	119	17	229.3	17.6	12.6	4.9	0.0	43	883	8	69.9	6.66	18.20	28	52.7
14	若林二丁目	85	1,853	97	3,457	191	-13	38	203.4	16.9	12.5	4.4	0.0	53	847	10	67.9	6.19	14.69	79	49.7
15	若林三丁目	80	1,896	121	3,209	182	-7	74	185.5	17.0	12.0	5.0	0.0	108	688	50	57.4	6.20	15.47	39	51.8
16	若林四丁目	42	2,241	43	4,203	128	70	49	196.4	21.5	15.0	6.6	0.0	55	841	61	56.1	7.78	20.98	34	52.0
17	若林五丁目	90	1,822	119	3,224	209	-43	40	201.5	16.1	11.7	4.4	0.0	102	692	39	59.0	5.70	15.22	101	48.7
18	三軒茶屋二丁目	1	4,397	1	7,302	14	539	3	285.5	27.5	19.3	8.2	0.0	21	1,000	86	51.7	10.75	44.43	8	55.7
19	世田谷一丁目	4	3,404	4	6,112	11	609	25	219.1	27.8	20.6	7.3	0.0	5	1,166	56	56.6	11.04	28.97	19	53.7
20	世田谷二丁目	93	1,797	106	3,328	45	275	29	216.1	15.4	10.7	4.8	0.0	119	666	22	62.1	5.85	16.13	11	54.8
21	世田谷三丁目	99	1,763	116	3,250	198	-27	9	246.2	13.1	9.0	4.1	0.0	164	557	23	61.8	5.12	15.96	5	56.8
22	世田谷四丁目	127	1,625	143	2,984	85	143	154	144.2	20.6	14.2	6.4	0.0	134	629	145	44.2	7.77	23.47	12	54.7
23	桜一丁目	91	1,821	104	3,333	277	-591	172	137.7	24.3	16.4	7.9	0.0	33	919	64	56.0	7.58	15.34	148	46.2
24	桜二丁目	133	1,559	124	3,181	13	543	44	200.1	15.9	11.8	4.2	0.0	122	661	66	55.8	6.06	13.77	45	51.5
25	桜三丁目	119	1,674	79	3,714	40	289	123	160.1	23.2	17.4	5.9	0.0	86	752	162	42.4	8.76	21.56	68	50.5
26	弦巻一丁目	70	1,977	22	4,605	4	1,027	107	166.8	27.9	20.0	7.8	0.0	72	789	186	39.3	9.30	24.76	144	46.4
27	弦巻二丁目	60	2,063	34	4,312	10	635	57	194.2	22.1	17.1	5.1	0.0	88	746	150	43.7	7.89	20.22	146	46.3
28	弦巻三丁目	81	1,891	73	3,799	55	228	77	182.6	20.7	15.4	5.3	0.0	144	608	184	39.3	7.33	20.79	127	47.6
29	弦巻四丁目	51	2,166	31	4,337	41	287	55	194.5	22.3	15.7	6.7	0.0	151	589	193	37.6	7.56	21.41	115	48.2
30	弦巻五丁目	20	2,673	5	5,958	142	47	5	256.8	23.1	17.6	5.5	0.0	148	593	218	33.6	7.85	29.49	168	44.5
39	宮坂一丁目	49	2,173	47	4,098	186	-11	139	151.8	26.8	20.1	6.7	0.0	12	1,096	70	54.2	9.72	21.96	114	48.3
40	宮坂二丁目	98	1,769	120	3,218	261	-186	90	176.8	18.2	12.5	5.7	0.0	82	767	24	61.3	6.17	15.94	83	49.4
41	宮坂三丁目	32	2,394	40	4,261	268	-276	85	179.0	24.0	16.5	7.5	0.0	49	862	90	51.4	7.89	21.34	123	48.0
42	桜丘一丁目	214	997	214	2,114	210	-47	245	83.9	25.0	21.5	3.5	0.0	160	568	246	26.5	8.64	24.82	222	40.3
43	桜丘二丁目	78	1,906	69	3,867	147	40	39	202.5	19.2	15.1	4.0	0.0	100	698	133	46.1	7.17	19.70	129	47.4
44	桜丘三丁目	113	1,695	62	3,946	97	118	106	167.2	23.7	15.8	7.9	0.0	79	776	111	49.1	7.79	18.16	84	49.3
45	桜丘四丁目	96	1,777	77	3,782	136	56	188	128.2	29.5	18.0	11.5	0.0	56	838	130	46.3	8.70	19.80	116	48.2
46	桜丘五丁目	75	1,925	74	3,794	110	97	149	146.5	26.0	16.3	9.7	0.0	103	692	166	41.9	8.38	22.67	47	51.4
47	経堂一丁目	24	2,528	46	4,154	82	147	53	195.0	21.4	16.1	5.3	0.0	57	831	87	51.7	8.56	23.83	24	53.3
48	経堂二丁目	83	1,865	125	3,179	241	-112	60	192.7	16.5	12.6	3.9	0.0	80	772	26	61.1	6.25	17.38	81	49.5
49	経堂三丁目	144	1,464	155	2,880	267	-227	104	167.4	17.3	12.7	4.6	0.0	109	687	71	53.7	6.01	13.36	130	47.3
50	経堂四丁目	35	2,342	27	4,404	172	7	47	198.4	22.4	14.7	7.7	0.0	69	790	74	53.3	7.60	19.12	43	51.6
51	経堂五丁目	36	2,342	36	4,292	56	227	61	192.5	22.1	16.2	5.8	0.0	114	673	172	41.4	8.21	22.98	67	50.5
90	下馬一丁目	15	2,828	9	5,292	27	375	24	219.6	24.2	16.6	7.6	0.0	9	1,105	15	66.1	8.61	23.59	42	51.8
91	下馬二丁目	3	3,590	2	6,654	257	-157	7	248.3	27.0	17.6	9.4	0.0	90	739	165	41.9	8.67	28.50	89	49.2
92	下馬三丁目	95	1,789	92	3,563	235	-98	71	187.5	19.0	14.3	4.6	0.0	58	828	46	57.8	7.55	18.32	29	52.7
93	下馬四丁目	221	950	228	1,915	196	-23	233	97.7	19.5	15.4	4.1	0.0	198	470	230	30.4	5.31	13.26	265	34.5
94	下馬五丁目	68	2,005	58	3,991	88	140	73	185.6	21.4	15.8	5.6	0.0	20	1,003	18	63.6	8.03	17.94	56	51.0
95	下馬六丁目	12	2,905	7	5,374	23	412	79	182.2	29.6	22.1	7.5	0.0	11	1,098	106	49.7	11.22	27.52	62	50.8
96	野沢一丁目	89	1,828	89	3,588	2	1,299	11	242.4	14.7	11.7	3.0	0.0	124	656	65	55.9	5.55	17.54	131	47.3
97	野沢二丁目	122	1,637	128	3,086	100	116	13	239.2	12.9	9.8	3.0	0.0	154	587	34	59.8	5.16	13.94	31	52.5
98	野沢三丁目	40	2,266	17	4,917	12	601	66	189.1	26.2	19.1	7.1	0.								

■各地域合計、世田谷区合計、世田谷区平均

rank	容積率 (%)	rank	全建物平均宅地面積 (㎡)	専用住宅宅地面積 (ha)	専用住宅宅地数	rank	独立住宅の平均敷地面積 (㎡)	rank	平均階数 (階)	rank	中高層建物棟数 (棟)	rank	中高層化率 (%)	rank	耐火率 (%)	rank	木構造集合住宅住宅棟数 (戸)	rank	木構造集合住宅建築面積 (㎡)	町丁目名
-	140.2	-	215.3	371.8	26,303	-	141.4	-	2.3	-	2,828	-	6.3	-	59.1	-	4,421	-	333,252	世田谷地区
-	113.8	-	202.7	320.9	20,333	-	157.8	-	2.2	-	1,532	-	4.5	-	51.3	-	4,220	-	322,416	北沢地区
-	123.5	-	266.5	482.7	26,939	-	179.2	-	2.2	-	2,150	-	5.1	-	60.7	-	2,646	-	229,386	玉川地区
-	104.9	-	303.2	360.3	18,813	-	191.5	-	2.0	-	1,002	-	3.3	-	57.2	-	2,210	-	196,618	砧地区
-	107.1	-	275.6	194.5	12,363	-	157.4	-	2.1	-	862	-	4.2	-	56.4	-	2,032	-	169,168	烏山地区
-	-	-	-	1,730.1	104,742	-	-	-	-	-	8,374	-	-	-	-	-	15,529	-	1,250,838	世田谷区合計
-	119.8	-	247.2	-	-	-	165.2	-	2.2	-	-	-	4.9	-	57.5	-	-	-	-	世田谷区平均

■世田谷地域

rank	容積率 (%)	rank	全建物平均宅地面積 (㎡)	専用住宅宅地面積 (ha)	専用住宅宅地数	rank	独立住宅の平均敷地面積 (㎡)	rank	平均階数 (階)	rank	中高層建物棟数 (棟)	rank	中高層化率 (%)	rank	耐火率 (%)	rank	木構造集合住宅住宅棟数 (戸)	rank	木構造集合住宅建築面積 (㎡)	町丁目名
112	121.8	11	571.9	0.31	17	75	182.3	154	2.16	137	24	20	12.6	6	94.9	269	4	267	382	池尻一丁目
23	163.6	174	201.3	3.00	296	272	101.5	14	2.64	13	82	18	12.8	49	71.6	122	54	159	3,602	池尻二丁目
6	199.1	187	195.8	4.35	397	263	109.7	16	2.63	5	96	21	12.2	34	74.5	127	53	156	3,683	池尻三丁目
80	131.4	79	272.4	4.97	381	237	130.5	100	2.24	45	50	68	7.3	44	72.0	121	54	171	3,259	池尻四丁目
40	146.8	247	166.3	4.75	448	269	106.0	58	2.34	63	44	95	5.6	94	62.6	42	93	67	6,168	三宿一丁目
120	120.9	238	169.8	7.00	579	250	121.0	70	2.30	84	36	137	4.1	128	57.8	81	72	107	4,851	三宿二丁目
10	191.3	14	533.3	0.94	91	270	102.9	5	2.98	25	66	7	22.1	9	88.1	240	19	263	696	太子堂一丁目
25	161.1	272	143.0	5.29	425	242	124.5	34	2.43	20	74	51	8.2	116	59.7	29	104	46	6,902	太子堂二丁目
117	121.4	253	163.4	3.79	348	265	109.0	96	2.25	130	25	142	4.0	164	54.9	70	76	104	4,881	太子堂三丁目
5	221.4	264	150.5	3.32	324	271	102.6	20	2.56	21	74	34	10.3	106	61.1	31	102	47	6,866	太子堂四丁目
96	126.9	276	132.0	6.40	580	282	110.4	97	2.25	54	47	114	4.9	175	53.8	67	79	91	5,210	太子堂五丁目
11	190.7	225	174.8	4.89	362	230	134.9	13	2.72	3	142	11	16.0	78	65.7	53	87	84	5,523	三軒茶屋一丁目
48	144.0	270	143.2	6.56	559	255	117.3	52	2.36	55	47	105	5.3	211	48.2	17	125	29	7,973	若林一丁目
128	117.9	268	147.3	7.34	574	240	127.9	90	2.26	110	30	158	3.5	234	45.0	58	85	62	6,322	若林二丁目
87	129.1	228	174.1	6.28	381	130	164.8	160	2.15	126	27	147	3.9	183	52.4	56	86	78	5,692	若林三丁目
57	140.3	217	178.3	5.29	473	261	111.9	71	2.30	34	56	74	6.7	112	60.2	61	84	83	5,531	若林四丁目
82	130.0	239	169.6	4.82	413	256	116.6	82	2.28	71	40	90	5.8	141	56.4	95	64	129	4,283	若林五丁目
3	230.2	192	193.4	4.98	457	266	109.0	8	2.83	2	150	13	15.0	54	70.2	35	100	57	6,494	三軒茶屋二丁目
55	141.0	222	176.7	9.27	607	163	152.8	72	2.30	7	93	56	8.0	214	48.1	11	149	6	12,340	世田谷一丁目
35	151.1	256	161.0	4.38	379	257	115.7	61	2.33	35	56	47	8.4	159	55.4	135	50	143	4,048	世田谷二丁目
15	177.1	255	161.8	4.04	309	235	130.9	40	2.40	57	46	50	8.3	140	56.5	119	55	122	4,464	世田谷三丁目
21	165.2	133	226.2	4.74	326	197	145.4	32	2.44	24	67	31	10.7	63	68.3	157	43	187	2,909	世田谷四丁目
228	93.5	214	178.6	9.65	604	148	159.8	233	2.01	248	4	261	0.4	272	31.2	5	159	10	11,809	桜一丁目
129	117.0	212	179.2	6.20	447	222	138.6	225	2.03	259	2	267	0.3	184	52.4	55	86	52	6,576	桜二丁目
103	124.2	116	235.8	7.23	487	185	148.4	83	2.28	65	43	91	5.7	83	64.0	176	38	170	3,259	桜三丁目
107	123.5	92	254.4	8.65	546	152	158.4	145	2.18	131	25	173	3.2	132	57.6	130	51	120	4,606	弦巻一丁目
127	118.6	128	229.0	7.08	499	208	141.7	136	2.19	157	20	187	2.7	121	58.8	69	76	63	6,292	弦巻二丁目
70	134.9	94	254.2	6.08	374	135	162.6	73	2.30	58	46	63	7.6	115	59.7	148	45	141	4,060	弦巻三丁目
66	136.6	84	266.1	5.49	296	67	185.5	36	2.41	50	48	53	8.1	42	72.2	147	45	146	3,958	弦巻四丁目
20	167.1	60	298.1	4.04	356	258	113.6	77	2.29	77	38	79	6.4	30	75.0	199	31	203	2,605	弦巻五丁目
169	109.2	208	184.6	10.60	625	117	169.6	234	2.01	161	19	222	1.7	215	48.1	18	120	19	8,974	宮坂一丁目
93	127.6	254	163.2	5.86	448	236	130.8	174	2.13	85	36	118	4.7	208	48.8	38	96	61	6,332	宮坂二丁目
84	129.7	188	194.7	6.72	395	113	170.2	101	2.24	26	64	67	7.4	142	56.4	45	92	44	6,972	宮坂三丁目
141	115.6	32	378.0	4.75	325	193	146.2	258	1.94	182	15	191	2.6	71	67.1	126	53	147	3,954	桜丘一丁目
81	130.2	145	216.8	5.44	369	187	147.4	137	2.19	86	36	111	5.2	137	56.9	89	67	79	5,677	桜丘二丁目
144	115.1	167	203.7	8.55	492	102	173.7	219	2.04	209	11	232	1.4	248	41.1	40	94	21	8,685	桜丘三丁目
166	109.8	148	216.1	10.07	515	56	195.8	250	1.97	193	14	225	1.7	186	51.6	27	105	54	6,539	桜丘四丁目
61	139.0	112	238.9	6.10	376	137	162.2	92	2.26	69	41	88	5.9	105	61.2	102	62	82	5,600	桜丘五丁目
38	148.4	191	193.5	6.53	396	128	165.3	37	2.41	9	85	35	10.2	136	56.9	26	105	20	8,849	経堂一丁目
64	137.6	252	163.6	6.45	442	194	145.8	102	2.24	93	34	127	4.4	235	45.0	39	94	38	7,418	経堂二丁目
185	105.2	207	186.2	7.55	471	146	160.0	216	2.05	218	9	236	1.3	221	47.6	71	75	56	6,500	経堂三丁目
83	129.8	204	187.7	7.17	465	161	154.2	126	2.21	117	28	157	3.5	171	54.3	34	101	23	8,535	経堂四丁目
54	141.5	106	241.8	7.04	379	66	185.7	43	2.38	37	55	52	8.2	101	61.7	48	90	24	8,405	経堂五丁目
52	141.8	263	151.4	7.65	676	259	113.1	50	2.37	12	83	64	7.5	179	53.2	28	104	39	7,286	下馬一丁目
24	161.9	112	238.8	5.23	398	233	131.5	17	2.60	6	94	19	12.7	41	72.3	116	56	133	4,245	下馬二丁目
91	127.8	232	173.1	7.48	541	223	138.3	78	2.29	87	36	131	4.3	148	56.1	79	72	70	5,971	下馬三丁目
244	86.0	48	329.5	4.65	324	203	143.4	94	2.26	184	15	171	3.2	108	60.9	216	26	181	3,039	下馬四丁目
149	113.8	260	157.2	10.39	716	199	144.9	141	2.19	163	19	214	1.9	232	45.2	74	74	66	6,204	下馬五丁目
101	124.6	172	201.4	13.48	741	76	181.9	65	2.32	33	58	107	5.3	73	67.0	125	53	112	4,804	下馬六丁目
36	149.6	213	179.0	5.59	476	254	117.5	130	2.20	210	11	224	1.7	187	51.5	65	79	85	5,467	野沢一丁目
51	141.9	244	167.3	5.14	361	207	142.5	66	2.32	102	32	100	5.5	194	50.6	109	59	119	4,613	野沢二丁目
68	136.0	90	257.1	8.81	500	92	176.2	51	2.37	51	48	78	6.4	57	69.3	156	43	180	3,051	野沢三丁目
27	158.7	231	173.7	4.26	320	231	133.0	56	2.35	105	31	87	6.0	212	48.1	78	73	88	5,324	野沢四丁目
30	157.6	277	131.1	6.25	579	267	108.0	57	2.35	46	49	113	5.1	151	55.9	46	91	68	6,129	上馬一丁目
17	172.2	265	150.0	5.77	470	246	122.7	31	2.45	23	68	49	8.3	86	63.6	73	74	89	5,299	上馬二丁目
41	146.6	219	177.5	3.48	233	180	149.2	79	2.29	179	16	130	4.4	178	53.3	155	44	172	3,257	上馬三丁目
49	143.8	234	172.5	6.73	457	188	147.4	35	2.42	8	86	37	10.0	99	61.9	87	68	115	4,771	上馬四丁目
105	123.7	227	174.2	9.60	643	178	149.3	95	2.26	94	34	160	3.5	145	56.2	88	67	87	5,366	上馬五丁目
18	171.8	28	383.5	4.45	238	65	186.9	22	2.53	47	49	26	11.8	26	76.0	206	29	191	2,881	駒沢一丁目
56	140.5	189	194.3	8.82	58															

■北沢地域

No	町丁目名	rank	世帯数 (05年) (世帯)	rank	人口 (05年) (人)	rank	人口動向 (00年~ 05年)	rank	人口密度 (05年) (人/ha)	合計面積 (ha)	土地利用			rank	建物棟数 (棟)	rank	棟数密度 (ネット) (棟/ha)	建築面積 (ha)	延床面積 (ha)	rank	建ぺい率 (%)
											宅地合計 (ha)	非宅地計 (ha)	その他 (ha)								
31	代田一丁目	47	2,193	70	3,853	81	148	63	191.7	20.0	14.5	5.5	0.0	64	814	63	56.1	6.98	16.81	120	48.1
32	代田二丁目	94	1,790	114	3,270	90	133	108	166.0	19.9	15.2	4.6	0.0	68	794	82	52.1	6.92	15.93	157	45.4
33	代田三丁目	14	2,868	16	4,928	129	68	98	171.7	28.9	19.4	9.4	0.0	18	1,034	77	53.0	9.12	20.31	134	46.9
34	梅丘一丁目	30	2,422	44	4,179	158	25	36	204.9	20.5	14.1	6.4	0.0	59	819	49	57.5	7.30	18.68	41	51.8
35	梅丘二丁目	137	1,542	133	3,049	176	0	136	153.2	20.0	15.3	4.7	0.0	89	744	113	48.5	6.31	13.78	207	41.3
36	梅丘三丁目	235	793	250	1,564	150	36	92	175.7	8.9	7.3	1.6	0.0	224	389	75	53.2	3.23	7.94	172	44.2
37	豪徳寺一丁目	34	2,363	48	4,088	133	65	46	198.4	20.7	15.4	5.4	0.0	26	964	20	62.7	7.57	17.18	85	49.3
38	豪徳寺二丁目	183	1,208	181	2,477	194	-18	205	115.7	21.6	14.5	7.1	0.0	125	652	142	44.7	5.75	11.46	227	39.5
52	代沢一丁目	130	1,579	132	3,053	164	14	130	157.4	19.4	15.6	3.8	0.0	81	769	110	49.2	7.06	17.14	160	45.1
53	代沢二丁目	38	2,323	52	4,061	217	-58	141	151.0	27.0	21.5	5.5	0.0	17	1,038	116	48.3	9.82	22.68	153	45.7
54	代沢三丁目	227	869	232	1,858	154	32	196	121.4	15.2	11.0	4.3	0.0	205	444	182	40.3	4.80	10.73	177	43.7
55	代沢四丁目	57	2,085	61	3,961	243	-115	78	182.5	21.7	15.3	6.4	0.0	45	880	52	57.3	7.51	18.46	93	49.0
56	代沢五丁目	125	1,628	170	2,715	250	-139	102	169.7	15.9	12.0	3.9	0.0	115	673	62	56.1	5.91	14.59	86	49.3
57	代田四丁目	50	2,169	75	3,793	199	-29	189	128.1	29.4	16.4	13.0	0.0	34	912	72	53.6	8.04	18.19	94	48.9
58	代田五丁目	84	1,858	123	3,205	127	71	93	175.1	18.2	13.9	4.2	0.0	61	817	45	57.9	6.38	14.34	152	45.8
59	代田六丁目	45	2,202	88	3,596	218	-61	86	178.9	19.6	16.1	3.5	0.0	54	846	80	52.5	7.64	17.93	128	47.5
60	羽根木一丁目	111	1,709	165	2,785	54	232	83	179.7	16.0	10.9	5.1	0.0	140	619	57	56.5	5.21	12.32	125	47.6
61	羽根木二丁目	55	2,087	68	3,871	95	122	18	229.1	17.0	13.7	3.3	0.0	37	903	16	65.9	7.00	15.91	51	51.1
62	大原一丁目	6	3,288	8	5,302	73	166	23	220.9	23.9	17.5	6.4	0.0	2	1,226	7	69.9	8.53	20.40	104	48.7
63	大原二丁目	88	1,831	161	2,846	47	266	124	159.9	17.8	13.0	4.8	0.0	146	598	134	46.1	5.05	13.50	234	39.0
64	北沢一丁目	13	2,892	15	4,976	109	99	56	194.4	25.4	20.0	5.3	0.0	10	1,101	67	54.8	9.76	25.78	102	48.7
65	北沢二丁目	117	1,679	171	2,709	201	-32	150	146.4	18.6	13.5	5.1	0.0	65	809	33	59.9	7.88	24.70	1	58.5
66	北沢三丁目	62	2,048	109	3,297	162	19	31	211.3	15.8	11.4	4.4	0.0	63	815	5	71.2	5.81	13.54	58	50.9
67	北沢四丁目	59	2,081	94	3,502	197	-26	54	194.6	18.1	14.2	3.9	0.0	44	883	21	62.1	6.65	14.52	138	46.8
68	北沢五丁目	28	2,440	39	4,262	219	-63	34	208.9	20.3	14.8	5.5	0.0	13	1,091	3	73.5	7.16	16.87	109	48.5
69	松原一丁目	2	3,807	3	6,155	265	-208	28	217.5	28.5	20.9	7.5	0.0	3	1,218	43	58.0	10.66	28.34	57	50.9
70	松原二丁目	11	3,000	18	4,888	51	241	65	189.5	26.4	19.8	6.5	0.0	30	948	122	47.7	9.76	27.30	87	49.3
71	松原三丁目	9	3,002	12	5,119	46	268	14	235.9	21.8	16.4	5.4	0.0	23	979	35	59.6	8.49	23.81	40	51.8
72	松原四丁目	124	1,630	111	3,285	103	107	84	179.5	18.5	14.3	4.1	0.0	73	788	69	54.8	6.89	15.28	122	48.1
73	松原五丁目	8	3,074	6	5,469	256	-153	89	177.6	30.6	23.4	7.2	0.0	4	1,217	84	52.0	11.59	26.71	80	49.5
74	松原六丁目	63	2,039	87	3,599	174	4	147	146.9	24.4	18.6	5.8	0.0	97	709	190	38.0	9.29	23.53	75	50.0
75	赤堤一丁目	39	2,317	28	4,404	215	-54	133	155.6	28.2	20.9	7.3	0.0	15	1,066	92	51.1	9.85	22.71	133	47.2
76	赤堤二丁目	73	1,937	83	3,667	159	25	96	172.2	21.3	14.7	6.6	0.0	46	876	37	59.3	7.25	17.12	88	49.2
77	赤堤三丁目	121	1,657	95	3,500	165	14	129	157.7	22.3	15.2	7.1	0.0	66	797	83	52.1	7.01	17.20	150	46.1
78	赤堤四丁目	43	2,237	57	3,991	98	118	70	188.3	21.1	15.4	5.6	0.0	19	1,004	17	64.7	8.36	19.65	15	54.3
79	赤堤五丁目	46	2,198	66	3,877	246	-116	26	217.8	18.0	14.0	3.9	0.0	27	956	11	67.7	7.30	16.68	36	52.0
80	桜上水一丁目	140	1,479	129	3,084	169	10	137	152.7	20.1	14.6	5.4	0.0	128	644	148	43.8	5.56	13.80	244	37.9
81	桜上水二丁目	215	992	226	1,937	206	-37	207	115.3	16.8	11.7	5.1	0.0	123	661	60	56.1	4.97	9.77	189	42.5
82	桜上水三丁目	224	883	240	1,759	152	35	255	72.4	24.3	20.2	4.1	0.0	186	506	255	25.0	6.85	17.87	266	33.9
83	桜上水四丁目	150	1,400	178	2,597	116	85	178	131.8	19.7	15.0	4.7	0.0	222	393	251	26.0	5.60	15.46	251	37.3
84	桜上水五丁目	87	1,834	99	3,415	59	209	112	165.0	20.7	13.4	7.3	0.0	120	665	114	48.5	6.52	15.07	99	48.7

※「rank」は、それぞれの集計値について、大きい値の10位までの町丁目を桃色で、小さい値の10位までの町丁目を青色で表示したものです。

■北沢地域

rank	容積率 (%)	rank	全建物平均 宅地面積 (㎡)	専用住宅宅 地面積 (ha)	専用住宅宅 地数	rank	独立住宅の 平均敷地面積 (㎡)	rank	平均階数 (階)	rank	中高層建物 棟数 (棟)	rank	中高層比率 (%)	rank	耐火率 (%)	rank	木構造集合 住宅住宅棟 数 (戸)	rank	木構造集合 住宅建築面 積 (㎡)	町丁目名
137	115.9	215	178.4	6.79	476	205	142.7	91	2.26	78	38	119	4.7	181	52.7	41	93	53	6,556	代田一丁目
186	104.6	196	191.9	10.51	561	64	187.2	86	2.27	152	21	190	2.6	207	48.8	72	75	51	6,600	代田二丁目
187	104.5	201	188.7	11.54	651	86	177.3	124	2.21	146	23	205	2.2	247	41.7	8	154	5	13,287	代田三丁目
78	132.3	229	174.1	6.63	413	144	160.5	54	2.35	19	76	43	9.3	224	47.1	19	117	16	9,769	梅丘一丁目
234	90.1	165	206.1	8.60	513	121	167.7	184	2.11	226	8	245	1.1	253	39.4	37	99	27	8,277	梅丘二丁目
173	108.6	203	187.9	3.42	282	249	121.4	201	2.08	237	7	220	1.8	176	53.7	175	38	185	2,942	梅丘三丁目
158	111.9	258	159.5	8.16	548	181	149.0	125	2.21	79	38	145	3.9	242	42.4	25	106	31	7,947	豪徳寺一丁目
260	78.8	136	223.7	7.94	450	90	176.4	240	2.00	238	7	246	1.1	266	35.7	98	63	96	5,155	豪徳寺二丁目
167	109.6	168	203.4	8.59	535	145	160.5	164	2.14	168	18	199	2.3	177	53.7	76	74	114	4,785	代沢一丁目
183	105.5	162	207.1	13.43	694	59	193.5	116	2.22	138	24	201	2.3	197	50.1	30	102	34	7,799	代沢二丁目
212	97.8	96	248.2	6.20	297	41	208.7	138	2.19	246	5	242	1.1	168	54.4	190	33	188	2,905	代沢三丁目
122	120.3	226	174.6	9.19	567	138	162.1	62	2.33	56	47	103	5.3	190	51.3	105	61	100	5,003	代沢四丁目
113	121.6	216	178.3	6.38	375	112	170.3	55	2.35	62	45	73	6.7	217	47.8	52	87	60	6,415	代沢五丁目
162	110.8	206	186.6	9.30	530	95	175.4	139	2.19	139	24	192	2.6	199	49.7	15	129	15	9,867	代田四丁目
195	103.0	233	172.9	8.19	494	127	165.4	69	2.31	99	32	148	3.9	227	46.1	24	106	26	8,355	大原一丁目
160	111.4	198	190.6	8.51	483	89	176.7	165	2.14	111	30	156	3.5	205	49.5	3	164	8	12,185	代田六丁目
155	112.6	221	176.9	6.96	410	116	169.8	87	2.27	132	25	140	4.0	201	49.6	75	74	97	5,126	羽根木一丁目
135	116.2	262	151.7	8.89	646	224	137.7	88	2.27	140	24	188	2.7	185	52.0	68	77	69	6,120	羽根木二丁目
133	116.4	271	143.0	8.14	673	251	121.0	93	2.26	41	54	126	4.4	238	43.9	1	288	1	19,163	大原一丁目
188	104.2	144	217.1	2.74	258	268	106.3	44	2.38	31	62	33	10.4	91	63.1	60	84	105	4,864	大原二丁目
88	128.6	210	182.4	9.09	621	191	146.3	74	2.30	10	85	60	7.7	149	56.0	14	129	22	8,621	北沢一丁目
14	183.4	245	166.9	2.24	172	238	129.9	9	2.81	1	182	6	22.5	27	75.7	114	57	150	3,848	北沢二丁目
126	118.6	273	140.4	5.44	388	213	140.1	110	2.23	100	32	146	3.9	236	44.8	21	108	42	7,145	北沢三丁目
197	102.2	257	160.9	8.31	559	184	148.6	166	2.14	178	16	219	1.8	262	37.3	7	156	9	11,835	北沢四丁目
147	114.1	275	136.1	7.52	688	264	109.4	146	2.18	104	31	181	2.8	245	41.9	10	150	18	9,405	北沢五丁目
69	135.4	235	172.5	11.25	690	132	163.1	75	2.30	14	82	72	6.7	229	45.7	2	209	2	15,202	松原一丁目
63	137.7	156	209.8	7.97	535	183	148.9	30	2.45	18	79	48	8.3	118	59.3	20	112	17	9,583	松原二丁目
43	145.2	243	167.7	8.27	608	226	136.1	64	2.32	72	40	139	4.1	188	51.5	13	137	13	10,521	松原三丁目
179	106.5	209	182.5	10.32	590	97	175.0	155	2.16	249	4	259	0.5	259	37.5	57	85	41	7,198	松原四丁目
148	114.1	194	192.5	12.69	764	126	166.0	140	2.19	73	39	170	3.2	200	49.6	4	159	4	13,755	松原五丁目
98	126.6	88	263.0	6.08	393	159	154.6	84	2.28	29	63	45	8.9	59	68.9	66	79	45	6,948	松原六丁目
172	108.8	186	195.9	13.22	764	106	173.0	185	2.11	141	24	203	2.3	189	51.4	16	127	12	10,867	赤堤一丁目
134	116.3	241	168.7	9.04	561	142	161.2	147	2.18	74	39	123	4.5	196	50.1	59	84	55	6,504	赤堤二丁目
151	113.1	195	192.0	8.78	489	81	179.5	167	2.14	70	41	112	5.1	109	60.7	111	58	136	4,177	赤堤三丁目
94	127.5	261	154.6	7.44	534	219	139.3	117	2.22	38	55	99	5.5	139	56.7	23	106	25	8,391	赤堤四丁目
125	118.7	267	147.7	7.80	531	189	146.5	181	2.12	101	32	163	3.3	220	47.6	9	151	11	11,455	赤堤五丁目
225	94.2	129	228.2	6.65	409	136	162.5	241	2.00	183	15	200	2.3	204	49.5	90	66	71	5,901	桜上水一丁目
249	83.6	218	178.2	7.07	419	119	168.7	265	1.87	260	2	268	0.3	271	31.4	80	72	74	5,831	桜上水二丁目
239	88.3	23	400.8	3.81	250	165	152.6	264	1.88	205	12	197	2.4	45	72.0	101	62	98	5,034	桜上水三丁目
194	103.0	27	384.9	2.16	157	221	139.0	161	2.15	112	30	61	7.6	19	79.5	170	39	194	2,826	桜上水四丁目
152	112.7	164	206.1	5.60	354	153	158.3	220	2.04	153	21	174	3.2	129	57.8	134	50	130	4,271	桜上水五丁目

■玉川地域

No	町丁目名	世帯数 ('05年) (世帯)		人口 ('05年) (人)		人口動向 ('00年~'05年)		人口密度 ('05年) (人/ha)		合計面積 (ha)	宅地合計 (ha)	非宅地計 (ha)	その他 (ha)	rank	建物棟数 (棟)	rank	棟数密度 (棟/ha)	建築面積 (ha)	延床面積 (ha)	rank	建ぺい率 (%)
		rank	rank	rank	rank	rank	rank														
107	東玉川一丁目	116	1,685	63	3,921	222	-67	111	165.4	23.5	18.5	5.0	0.0	6	1,135	27	61.0	8.68	17.74	135	46.9
108	東玉川二丁目	72	1,960	55	4,002	91	132	121	160.7	24.2	19.2	5.1	0.0	14	1,081	58	56.4	9.37	19.95	97	48.9
109	奥沢一丁目	27	2,479	14	5,005	200	-31	105	167.4	29.7	23.0	6.7	0.0	1	1,322	48	57.5	11.16	25.22	105	48.6
110	奥沢二丁目	29	2,432	25	4,427	114	92	81	180.7	24.7	17.8	6.9	0.0	16	1,052	38	59.0	8.97	21.69	71	50.4
111	奥沢三丁目	58	2,085	54	4,051	185	-10	27	217.8	18.5	14.2	4.4	0.0	48	864	29	60.7	7.73	21.91	14	54.6
112	奥沢四丁目	203	1,052	218	2,027	135	59	97	171.8	11.6	8.6	3.1	0.0	153	588	9	68.3	4.53	9.85	27	53.0
113	奥沢五丁目	54	2,137	81	3,691	115	89	95	172.5	21.6	15.3	6.3	0.0	83	767	102	49.7	8.29	22.49	17	54.1
114	奥沢六丁目	136	1,548	141	2,998	214	-53	116	162.9	18.2	13.5	4.7	0.0	127	646	123	47.6	6.91	18.04	54	51.1
115	奥沢七丁目	86	1,835	85	3,634	234	-95	186	129.3	28.4	19.7	8.7	0.0	35	912	132	46.2	8.74	19.73	170	44.4
116	奥沢八丁目	204	1,046	210	2,175	188	-11	146	147.0	14.6	10.9	3.7	0.0	161	567	85	51.8	5.47	12.45	72	50.2
117	玉川田園調布一丁目	266	474	264	1,131	170	9	262	64.3	17.5	13.4	4.1	0.0	263	222	269	16.3	3.95	10.67	273	29.4
118	玉川田園調布二丁目	267	473	269	1,010	192	-13	246	81.5	12.5	8.5	4.0	0.0	245	311	201	36.2	3.88	8.69	156	45.5
119	玉堤一丁目	64	2,038	32	4,325	60	209	243	87.2	49.9	18.5	31.4	0.0	163	563	232	30.2	8.38	24.77	159	45.3
120	玉堤二丁目	264	493	265	1,115	119	82	253	75.3	14.9	5.2	9.6	0.1	265	198	195	37.5	2.22	5.75	182	42.9
121	等々力一丁目	211	1,001	191	2,408	20	466	230	99.1	24.2	16.4	7.8	0.0	168	549	219	33.4	6.68	16.24	213	40.8
122	等々力二丁目	102	1,756	84	3,635	230	-83	140	151.5	24.0	15.3	8.7	0.0	70	790	88	51.6	7.85	19.70	46	51.5
123	等々力三丁目	189	1,168	184	2,463	145	41	193	122.5	20.1	13.6	6.4	0.0	152	589	159	42.8	6.21	14.43	155	45.5
124	等々力四丁目	180	1,230	203	2,290	155	32	117	162.4	14.1	9.1	5.0	0.0	191	484	78	52.9	4.81	12.58	30	52.7
125	等々力五丁目	139	1,490	148	2,951	122	77	174	135.4	21.7	13.1	8.5	0.0	98	701	79	52.5	6.54	14.81	77	49.7
126	等々力六丁目	71	1,961	64	3,917	86	143	122	160.5	24.4	18.8	5.6	0.0	104	691	200	36.7	9.12	27.23	108	48.5
127	等々力七丁目	147	1,430	126	3,177	239	-109	181	130.7	24.3	14.5	9.8	0.0	116	672	140	45.0	7.06	17.76	103	48.7
128	等々力八丁目	173	1,283	158	2,869	36	297	160	142.0	20.2	13.7	6.5	0.1	158	570	171	41.4	6.89	17.45	69	50.5
129	尾山台一丁目	253	668	248	1,619	79	154	211	113.2	14.3	10.7	3.6	0.0	208	433	181	40.3	4.49	9.97	200	42.0
130	尾山台二丁目	232	813	234	1,847	65	193	227	100.4	18.3	13.5	4.8	0.0	179	524	189	38.6	5.65	11.46	203	41.7
131	尾山台三丁目	135	1,551	144	2,979	167	12	110	165.5	18.0	13.2	4.8	0.0	117	671	95	50.8	6.68	15.38	65	50.6
132	上野毛一丁目	77	1,917	76	3,789	38	296	75	184.8	20.5	14.1	6.5	0.0	113	674	120	47.9	7.36	19.89	32	52.4
133	上野毛二丁目	201	1,079	202	2,327	33	330	240	92.0	25.3	14.8	10.5	0.0	220	395	245	26.7	5.51	14.07	252	37.3
134	上野毛三丁目	225	882	220	2,023	17	517	191	125.7	16.0	12.3	3.8	0.0	251	290	258	23.7	4.50	14.26	256	36.8
135	上野毛四丁目	114	1,693	80	3,707	236	-101	94	174.9	21.1	15.2	5.9	0.0	94	722	125	47.4	7.74	18.80	63	50.8
136	野毛一丁目	200	1,087	196	2,363	238	-108	232	98.0	23.7	13.0	10.7	0.0	202	448	216	34.1	4.53	10.36	263	34.8
137	野毛二丁目	219	976	212	2,166	67	184	254	75.2	29.1	11.8	17.3	0.0	206	437	197	36.9	4.65	11.07	230	39.3
138	野毛三丁目	256	620	259	1,332	168	11	251	76.1	17.7	6.6	11.1	0.0	262	230	212	34.7	2.61	6.36	228	39.4
139	中町一丁目	237	791	230	1,871	141	51	209	114.1	16.3	11.4	4.8	0.1	219	397	213	34.7	4.67	9.92	212	40.8
140	中町二丁目	141	1,476	139	3,006	62	207	202	117.9	25.9	16.5	9.3	0.0	111	685	170	41.4	7.39	16.49	166	44.7
141	中町三丁目	181	1,229	179	2,526	69	177	182	130.2	19.4	12.8	6.6	0.0	169	548	158	42.9	5.98	13.12	137	46.8
142	中町四丁目	213	998	194	2,390	195	-19	199	120.7	19.9	13.0	6.9	0.0	143	610	126	47.0	6.32	15.65	100	48.7
143	中町五丁目	169	1,305	137	3,015	226	-73	126	158.7	18.9	14.0	4.9	0.0	121	665	124	47.6	6.18	14.77	173	44.2
144	玉川一丁目	258	571	266	1,098	225	-71	272	35.6	30.9	9.1	21.8	0.0	259	246	249	26.2	3.25	7.60	258	35.7
145	玉川二丁目	207	1,031	217	2,067	223	-68	180	130.8	15.5	9.7	5.8	0.0	255	281	237	28.9	4.91	15.41	66	50.5
146	玉川三丁目	128	1,623	150	2,931	144	44	213	112.7	26.0	13.5	12.5	0.0	221	395	234	29.1	7.46	34.09	10	55.1
147	玉川四丁目	104	1,754	91	3,580	42	284	80	180.8	20.0	13.8	6.2	0.0	190	499	202	35.9	6.40	17.51	147	46.3
148	瀬田一丁目	212	999	192	2,394	148	39	238	92.8	25.7	18.0	7.7	0.0	177	525	236	29.0	7.34	17.53	214	40.7
149	瀬田二丁目	149	1,419	152	2,915	29	370	167	138.2	21.1	13.6	7.4	0.0	166	555	179	40.5	6.37	16.58	141	46.7
150	瀬田三丁目	228	866	239	1,783	160	23	114	163.6	10.8	7.1	3.7	0.0	241	341	119	47.9	3.61	9.41	52	51.1
151	瀬田四丁目	174	1,283	153	2,897	181	-6	228	99.6	29.3	20.9	8.4	0.0	132	631	233	30.1	8.20	20.87	232	39.2
152	瀬田五丁目	198	1,090	176	2,623	107	103	212	113.1	23.3	12.9	10.5	0.0	92	737	68	54.8	6.25	14.03	107	48.6
153	玉川台一丁目	216	988	236	1,825	52	233	125	158.7	11.7	6.3	5.4	0.0	252	288	139	45.1	3.39	9.93	20	53.6
154	玉川台二丁目	109	1,729	112	3,274	57	222	118	162.1	20.0	12.1	7.8	0.0	180	524	160	42.7	6.17	20.02	61	50.8
155	上用賀一丁目	177	1,260	172	2,701	120	78	185	129.9	21.0	17.8	3.1	0.0	200	454	253	25.4	8.51	24.29	124	47.7
156	上用賀二丁目	269	433	272	958	231	-83	271	43.5	22.1	5.0	17.1	0.0	274	66	274	6.9	2.63	9.71	26	53.1
157	上用賀三丁目	217	978	207	2,220	106	106	152	145.1	15.4	10.1	5.3	0.0	231	370	198	36.8	4.75	11.65	132	47.2
158	上用賀四丁目	106	1,746	33	4,322	71	169	43	200.1	21.6	14.9	6.7	0.0	211	422	239	28.4	6.34	17.69	186	42.7
159	上用賀五丁目	192	1,121	195	2,388	61	208	214	112.6	21.2	12.4	8.8	0.0	196	473	191	37.9	5.92	14.40	126	47.6
160	上用賀六丁目	179	1,242	168	2,768	143	47	204	117.3	23.3	16.0	7.3	0.0	165	556	214	34.7	6.67	17.24	204	41.7
161	用賀一丁目	166	1,314	151	2,918	44	282	190	126.9	22.8	15.0	7.8	0.0	237	356	259	23.7	6.40	17.15	184	42.8
162	用賀二丁目	69	1,982	71	3,831	37	297	184	129.9	29.7	19.6	10.1	0.0	175	528	244	26.9	9.16	28.37	136	46.9
163	用賀三丁目	74	1,930	86	3,619	19	488	15	235.0	15.6	11.4	4.1	0.0	195	475	169	41.5	6.13	18.13	21	53.6
164	用賀四丁目	110	1,727	142	2,985	202	-33	187	128.7	23.0	15.5	7.5	0.0	130	637	175	40.9	8.00	28.76	44	51.6
165	駒沢三丁目	129	1,594	163	2,834	151	36	48	196.8	14.5	9.1	5.4	0.0	167	552	28	60.7	4.85	12.66	23	53.3
166	駒沢四丁目	79	1,906	90	3,585	84	145	35	208.4	17.3	13.0	4.3	0.0	77	783	30	60.1	6.27	15.82	117	48.2
167	駒沢五丁目	208	1,025	211	2,173	125	73	100	169.8	12.9	8.7	4.2	0.0	174	529	41	58.9	4.73	11.32	16	54.2
168	駒沢公園	276	22	276	22	171	9	276	0.6	34.5	8.0	26.5	0.0	275	59	277	2.6	3.86	11.59	118	48.2
169	新町一丁目	160	1,369	157																	

■玉川地域

rank	容積率 (%)	rank	全建物平均 宅地面積 (㎡)	専用住宅宅 地面積 (ha)	専用住宅宅 地数	rank	独立住宅の 平均敷地面積 (㎡)	rank	平均階数 (階)	rank	中高層建物 棟数 (棟)	rank	中高層化率 (%)	rank	耐火率 (%)	rank	木構造集合 住宅住宅棟 数 (戸)	rank	木構造集合 住宅建築面 積 (㎡)	町丁目名
220	95.8	251	164.0	14.80	921	143	160.7	221	2.04	219	9	254	0.8	273	29.9	128	52	117	4,663	東玉川一丁目
189	104.1	220	177.3	13.31	843	154	157.9	192	2.09	106	31	179	2.9	261	37.3	124	53	93	5,171	東玉川二丁目
165	109.8	230	174.0	15.98	1,021	156	156.6	175	2.13	164	19	231	1.4	209	48.8	47	90	48	6,798	奥沢一丁目
111	122.0	240	169.5	11.94	716	124	166.7	118	2.22	39	55	110	5.2	213	48.1	86	68	110	4,831	奥沢二丁目
34	154.7	249	164.7	7.67	552	220	139.0	60	2.34	36	56	77	6.5	119	59.3	113	57	123	4,391	奥沢三丁目
142	115.2	269	146.4	6.33	416	167	152.0	119	2.22	119	28	117	4.8	231	45.4	169	39	167	3,312	奥沢四丁目
42	146.6	176	201.0	8.17	461	87	177.2	29	2.47	15	82	30	10.7	110	60.5	154	44	151	3,811	奥沢五丁目
75	133.2	155	209.9	8.93	432	46	206.8	45	2.38	44	51	58	7.9	82	64.7	253	15	258	1,084	奥沢六丁目
204	100.2	146	216.4	9.15	575	150	159.1	176	2.13	120	28	176	3.1	241	42.6	44	92	32	7,874	奥沢七丁目
146	114.2	193	193.0	7.51	415	78	181.1	168	2.14	185	15	189	2.6	180	52.9	228	22	235	1,735	奥沢八丁目
259	79.4	9	614.0	4.18	130	3	321.5	127	2.21	133	25	27	11.3	58	69.2	272	1	272	88	玉川田園調布一丁目
198	102.0	77	275.9	6.18	246	18	251.2	131	2.20	206	12	150	3.9	170	54.3	268	4	266	447	玉川田園調布二丁目
73	133.9	46	330.9	3.39	251	229	135.1	98	2.25	40	55	39	9.8	16	79.6	174	38	124	4,387	玉堤一丁目
161	111.3	83	266.5	1.48	106	214	140.0	128	2.21	207	12	84	6.1	39	72.8	256	14	255	1,214	玉堤二丁目
208	99.1	59	299.6	10.84	380	7	285.3	226	2.03	149	22	141	4.0	156	55.5	235	20	251	1,276	等々力一丁目
86	129.2	190	193.8	8.65	470	68	184.1	120	2.22	95	34	132	4.3	157	55.4	104	61	76	5,735	等々力二丁目
180	105.8	119	233.7	7.34	337	34	217.9	162	2.15	107	31	109	5.3	223	47.2	182	35	161	3,491	等々力三丁目
62	137.8	200	189.0	4.60	250	69	184.0	80	2.29	80	38	59	7.9	130	57.7	161	42	168	3,279	等々力四丁目
153	112.7	199	190.5	8.77	477	70	183.9	153	2.17	142	24	161	3.4	252	39.4	100	62	73	5,874	等々力五丁目
46	144.6	78	272.5	8.66	458	61	190.5	111	2.23	81	38	98	5.5	85	63.7	139	49	134	4,208	等々力六丁目
110	122.5	138	222.1	7.13	405	93	176.1	104	2.24	121	28	135	4.2	126	58.0	112	57	86	5,444	等々力七丁目
92	127.8	107	241.7	6.05	384	155	157.7	142	2.19	134	25	128	4.4	103	61.5	180	36	164	3,354	等々力八丁目
229	93.2	97	248.1	7.94	336	23	236.3	202	2.08	228	8	217	1.8	120	58.9	260	12	256	1,119	尾山台一丁目
248	84.7	89	259.3	9.97	385	12	258.8	227	2.03	215	10	213	1.9	163	55.1	223	24	217	2,107	尾山台二丁目
131	116.5	183	196.8	5.99	411	196	145.7	112	2.23	88	36	102	5.4	111	60.3	143	48	148	3,921	尾山台三丁目
53	141.5	158	208.9	6.93	380	74	182.3	33	2.44	28	64	41	9.5	72	67.1	193	32	190	2,889	上野毛一丁目
221	95.3	33	374.1	6.12	243	17	251.9	85	2.28	103	32	55	8.1	51	71.1	252	15	245	1,576	上野毛二丁目
132	116.4	20	422.5	4.94	179	9	275.9	129	2.21	180	16	97	5.5	36	73.8	266	6	269	2,998	上野毛三丁目
108	123.4	153	211.0	8.09	495	131	163.5	121	2.22	147	23	172	3.2	76	66.1	160	42	162	3,430	上野毛四丁目
258	79.5	62	292.9	6.11	256	21	238.8	230	2.02	181	16	155	3.6	193	51.1	168	39	176	3,148	野毛一丁目
226	93.8	81	270.8	5.96	281	38	212.0	188	2.10	208	12	185	2.7	152	55.9	233	21	224	1,985	野毛二丁目
219	96.0	66	288.1	3.72	151	19	246.5	156	2.16	211	11	116	4.8	93	62.9	248	16	253	1,244	野毛三丁目
243	86.7	65	288.2	7.95	315	15	252.4	217	2.05	250	4	247	1.0	226	46.6	222	24	215	2,225	中町一丁目
207	99.7	108	241.3	9.14	457	52	200.0	193	2.09	174	17	195	2.5	195	50.4	94	64	64	6,241	中町二丁目
196	102.7	120	233.2	6.73	387	100	173.9	194	2.09	194	14	194	2.6	160	55.3	153	44	139	4,102	中町三丁目
121	120.7	152	212.6	6.77	448	172	151.1	177	2.13	195	14	202	2.3	131	57.7	218	25	211	2,330	中町四丁目
182	105.6	154	210.3	6.67	437	164	152.6	132	2.20	150	22	165	3.3	154	55.7	203	30	213	2,235	中町五丁目
250	83.4	29	381.5	2.52	115	33	218.9	148	2.18	158	20	54	8.1	98	61.9	232	21	238	1,702	玉川一丁目
28	158.6	41	345.7	2.15	127	118	169.2	19	2.59	59	46	10	16.4	48	71.8	231	21	231	1,825	玉川二丁目
2	251.9	44	343.4	2.32	131	85	177.4	11	2.75	11	85	9	21.5	31	74.9	198	31	179	3,073	玉川三丁目
97	126.7	76	278.8	5.08	299	115	169.8	105	2.24	98	33	76	6.6	64	68.1	189	33	189	2,900	玉川四丁目
214	97.2	42	345.3	10.04	384	11	261.5	203	2.08	165	19	154	3.6	127	58.0	230	21	222	1,998	瀬田一丁目
114	121.5	99	247.1	5.87	362	139	162.1	67	2.32	67	42	62	7.6	80	65.1	234	20	241	1,677	瀬田二丁目
76	133.1	159	208.6	3.10	195	151	159.0	122	2.22	169	18	108	5.3	70	67.1	255	14	259	1,002	瀬田三丁目
206	99.8	45	332.4	8.75	421	42	207.8	133	2.20	122	28	124	4.4	100	61.8	202	30	199	2,767	瀬田四丁目
170	109.1	211	182.4	9.22	526	96	175.3	211	2.06	241	6	251	0.8	143	56.3	197	31	210	2,334	瀬田五丁目
32	157.2	139	221.6	2.05	135	168	151.7	38	2.41	89	35	22	12.2	65	68.0	215	26	236	1,734	玉川台一丁目
22	165.0	118	234.3	5.14	316	134	162.6	41	2.39	52	48	44	9.2	69	67.2	181	35	204	2,581	玉川台二丁目
67	136.1	25	394.0	4.02	269	177	149.6	63	2.33	96	34	66	7.5	11	85.0	245	17	248	1,380	上用賀一丁目
7	195.8	4	1,457.7	0.00	0	-	-	2	3.44	251	4	85	6.1	2	98.6	276	0	276	0	上用賀二丁目
139	115.8	80	271.9	4.21	238	88	177.0	178	2.13	229	8	206	2.2	102	61.6	244	18	197	2,785	上用賀三丁目
123	119.1	39	352.1	4.91	279	94	175.9	123	2.22	143	24	92	5.7	33	74.5	251	15	242	1,660	上用賀四丁目
140	115.8	87	263.9	4.86	286	114	170.1	149	2.18	200	13	183	2.7	68	67.8	188	33	163	3,385	上用賀五丁目
176	107.7	64	288.3	5.40	356	169	151.6	204	2.08	230	8	230	1.4	81	65.0	165	40	154	3,725	上用賀六丁目
145	114.6	19	422.6	4.08	178	27	229.4	46	2.38	135	25	69	7.0	20	78.7	173	38	157	3,649	用賀一丁目
44	145.1	34	372.4	4.74	247	60	191.8	21	2.54	22	70	16	13.3	17	80.0	142	48	145	3,991	用賀二丁目
29	158.4	109	241.0	3.37	235	202	143.5	18	2.60	30	63	15	13.3	29	75.3	196	31	225	1,967	用賀三丁目
13	185.4	103	244.6	4.42	296	179	149.3	23	2.53	16	82	17	12.9	52	70.7	162	41	178	3,088	用賀四丁目
60	139.2	250	164.7	3.88	319	248	121.6	68	2.32	127	27	115	4.9	144	56.2	123	53	140	4,071	駒沢三丁目
115	121.5	248	166.3	7.97	545	192	146.2	76	2.30	53	48	82	6.1	249	40.7	62	82	58	6,493	駒沢四丁目
85	129.6	237	169.9	4.88	352	218	139.4	39	2.41	144	24	122	4.5	153	55.9	201	30	202	2,638	駒沢五丁目
45	144.9	1	3,810.3	0.03	0	-	-	4	3.24	266	1	223	1.7	1	98.7	275	0	275	0	駒沢公園
203	100.3	140	220.9	6.17	433	206	142.5	195	2.09	166	19	177	3.0	233	45.1	84	69	75	5,808	新町一丁目
124	119.0	197	190.9	6.76	439	162	154.0	106	2.24	60	46	75	6.7	155	55.6	93	64	92	5,189	新町二丁目
72	134.2	105	242.5	4.87	251	58	194.2	113	2.23	196	14	153	3.7	40	72.4	217	25	218	2,104	新町三丁目
118	121.2	181	198.3	8.16	470	103	173.6	114	2.23	43	54	71	6.8	124	58.4	103	61	127	4,309	桜新町一丁目
8	193.7	61	294.3	2.37	141	120	167.7	28	2.48	48	49	23	12.1	15	82.2	164	40	186	2,918	桜新町二丁目

■ 砧地域

No	町丁目名	世帯数 ('05年) (世帯)		人口 ('05年) (人)		人口動向 ('00年~'05年)		人口密度 ('05年) (人/ha)	合計面積 (ha)	土地利用			rank	建物棟数 (棟)	rank	棟数密度 (ネット) (棟/ha)	建築面積 (ha)	延床面積 (ha)	rank	建ぺい率 (%)	
		rank	rank	rank	rank	宅地合計 (ha)	非宅地計 (ha)			その他 (ha)											
182	成城一丁目	251	678	252	1,526	183	-9	263	60.1	25.3	18.2	7.1	0.0	225	386	262	20.9	7.24	18.49	225	39.7
183	成城二丁目	176	1,271	169	2,744	111	97	222	103.2	26.5	18.0	8.4	0.0	74	786	153	43.4	8.28	19.42	151	46.1
184	成城三丁目	241	771	233	1,856	105	107	247	79.7	22.9	13.4	9.4	0.0	210	426	228	31.4	4.99	11.50	254	37.2
185	成城四丁目	178	1,258	122	3,209	3	1,263	225	101.2	32.0	18.3	13.7	0.0	93	736	183	40.1	7.45	17.14	216	40.7
186	成城五丁目	233	799	225	1,943	87	141	241	91.7	21.2	15.7	5.5	0.0	141	618	185	39.3	6.61	12.62	196	42.1
187	成城六丁目	257	580	258	1,344	258	-162	270	45.9	29.3	23.6	5.7	0.0	176	528	261	22.3	9.89	25.52	199	42.0
188	成城七丁目	210	1,004	183	2,474	75	161	217	107.1	23.0	15.8	7.3	0.0	131	636	180	40.4	6.40	12.77	217	40.6
189	成城八丁目	163	1,334	130	3,074	16	533	170	137.8	22.2	14.5	7.6	0.0	193	478	222	32.9	6.10	16.41	195	42.1
190	成城九丁目	202	1,060	189	2,413	149	38	226	100.5	24.2	17.7	6.5	0.0	188	503	240	28.4	6.38	15.89	257	36.2
198	祖師谷一丁目	115	1,689	138	3,013	190	-12	103	169.3	17.7	12.7	5.0	0.0	50	859	12	67.0	6.50	13.63	49	51.2
199	祖師谷二丁目	155	1,389	182	2,476	263	-191	59	193.4	12.7	8.2	4.5	0.0	261	240	235	29.0	2.67	7.80	268	32.4
200	祖師谷三丁目	41	2,251	29	4,402	26	383	144	147.7	30.0	22.5	7.5	0.0	31	942	168	41.6	10.90	28.61	113	48.4
201	祖師谷四丁目	126	1,626	105	3,333	229	-81	119	161.8	20.4	15.0	5.5	0.0	84	766	94	50.9	7.00	15.20	140	46.8
202	祖師谷五丁目	187	1,172	173	2,696	240	-109	195	121.4	22.2	15.6	6.6	0.0	32	931	36	59.6	6.63	12.90	187	42.6
203	祖師谷六丁目	185	1,184	135	3,031	9	652	171	137.8	22.0	14.1	8.0	0.0	39	900	19	63.6	6.03	11.45	183	42.8
204	千歳台一丁目	170	1,305	175	2,630	64	198	127	158.4	16.6	10.1	6.5	0.0	204	447	152	43.6	4.87	12.57	119	48.2
205	千歳台二丁目	134	1,559	107	3,307	189	-11	179	131.2	25.3	16.9	8.4	0.0	22	989	42	58.3	7.52	14.77	169	44.4
206	船橋一丁目	19	2,767	13	5,064	260	-175	45	198.6	25.4	19.9	5.4	0.0	7	1,135	54	56.9	9.93	23.17	76	49.8
207	船橋二丁目	239	785	208	2,212	48	264	82	179.8	12.1	8.9	3.2	0.0	243	320	205	35.6	3.71	9.82	202	41.8
208	船橋三丁目	186	1,180	197	2,360	22	415	169	138.0	17.2	13.1	4.0	0.0	209	427	225	32.6	5.27	15.20	223	40.2
209	船橋四丁目	168	1,311	145	2,966	32	331	173	136.1	21.5	15.9	5.6	0.0	156	572	204	35.8	6.67	17.06	201	41.8
210	船橋五丁目	65	2,028	45	4,166	8	707	58	193.8	21.4	16.1	5.4	0.0	136	627	187	39.0	7.11	22.41	171	44.3
211	船橋六丁目	193	1,103	221	2,004	220	-65	155	143.1	14.0	9.9	4.1	0.0	256	280	241	28.0	4.54	13.20	154	45.7
212	船橋七丁目	53	2,139	30	4,385	272	-297	8	246.3	17.7	11.2	6.5	0.0	268	133	271	11.7	4.36	25.01	235	38.9
220	千歳台三丁目	206	1,035	216	2,087	21	431	142	149.1	14.2	7.3	6.9	0.0	242	322	147	43.9	3.74	11.48	50	51.2
221	千歳台四丁目	244	755	238	1,815	76	161	201	118.6	15.3	6.1	9.2	0.0	269	130	263	20.7	2.47	8.96	218	40.6
222	千歳台五丁目	246	735	245	1,684	123	75	206	115.3	14.7	8.8	5.9	0.0	227	380	156	43.1	3.55	7.90	219	40.5
223	千歳台六丁目	272	409	270	999	237	-101	256	71.4	13.9	10.9	3.0	0.0	266	192	266	17.6	3.57	20.93	267	32.7
244	喜多見一丁目	261	561	253	1,521	112	97	268	53.6	28.1	9.2	18.9	0.0	216	409	164	42.1	3.79	8.09	208	41.3
245	喜多見二丁目	248	706	241	1,735	227	-74	264	59.2	29.7	16.0	13.7	0.0	249	295	268	17.2	2.86	7.64	277	17.9
246	喜多見三丁目	271	421	271	966	211	-47	267	54.3	17.7	7.7	9.9	0.0	239	351	149	43.8	2.75	5.30	259	35.6
247	喜多見四丁目	196	1,093	186	2,453	78	155	242	90.9	26.8	17.2	9.6	0.0	95	719	178	40.6	5.48	10.48	271	31.9
248	喜多見五丁目	236	793	243	1,719	205	-36	252	76.1	22.3	10.7	11.6	0.0	173	531	131	46.3	4.14	8.18	236	38.9
249	喜多見六丁目	234	799	237	1,820	153	33	177	131.9	14.1	9.3	4.7	0.0	194	477	96	50.8	3.76	8.32	221	40.3
250	喜多見七丁目	142	1,471	127	3,143	108	100	235	95.5	33.1	20.5	12.6	0.0	40	898	157	43.0	7.25	13.89	261	35.3
251	喜多見八丁目	184	1,200	209	2,198	35	318	176	132.4	16.0	10.7	5.3	0.0	207	437	176	40.7	4.79	11.64	161	45.0
252	喜多見九丁目	145	1,462	146	2,962	24	411	223	101.4	29.6	17.0	12.7	0.0	147	595	215	34.7	7.21	17.25	188	42.5
253	宇奈根一丁目	231	821	227	1,922	121	78	266	56.5	34.0	12.2	21.8	0.0	139	620	98	50.3	5.12	9.89	198	42.0
254	宇奈根二丁目	249	697	229	1,890	43	283	265	57.1	33.2	11.5	21.6	0.0	184	518	144	44.2	4.32	8.62	247	37.5
255	宇奈根三丁目	270	428	268	1,012	102	109	250	76.7	13.5	6.7	6.7	0.0	257	276	177	40.7	2.52	4.70	248	37.5
256	鎌田一丁目	268	466	267	1,019	163	18	274	24.9	40.9	5.7	35.2	0.0	253	286	100	50.2	2.01	4.42	260	35.4
257	鎌田二丁目	209	1,017	201	2,335	252	-139	229	99.4	23.7	11.2	12.5	0.0	230	375	220	33.0	4.33	11.31	238	38.6
258	鎌田三丁目	195	1,096	188	2,421	18	508	218	106.7	21.9	11.0	10.9	0.0	250	292	252	25.5	4.84	14.13	175	44.0
259	鎌田四丁目	265	492	263	1,191	72	168	249	78.9	15.4	8.8	6.6	0.0	260	245	242	27.3	3.51	7.28	224	39.9
260	岡本一丁目	199	1,088	174	2,692	77	159	219	106.0	25.4	16.9	8.5	0.0	142	612	203	35.9	6.84	15.44	220	40.5
261	岡本二丁目	254	665	246	1,670	66	189	261	66.5	25.9	12.9	13.1	0.0	236	357	243	27.2	4.43	10.70	264	34.5
262	岡本三丁目	205	1,036	180	2,510	80	150	220	105.0	23.9	13.9	10.0	0.0	182	521	211	34.8	6.03	14.62	179	43.5
263	大蔵一丁目	242	765	223	1,945	49	252	234	96.3	20.4	11.3	9.1	0.0	254	283	256	24.9	5.87	19.84	35	52.0
264	大蔵二丁目	230	827	251	1,541	6	741	224	101.4	15.2	12.1	3.1	0.0	271	122	272	10.1	3.55	22.76	274	29.3
265	大蔵三丁目	175	1,281	206	2,265	255	-152	21	226.5	10.0	5.2	4.9	0.0	277	44	273	8.5	1.22	5.67	275	23.7
266	大蔵四丁目	275	57	275	130	161	20	275	6.4	20.4	5.0	15.3	0.0	272	77	270	13.3	1.87	3.75	253	37.2
267	大蔵五丁目	255	650	254	1,506	132	67	259	68.8	21.7	10.6	11.1	0.0	187	506	129	46.5	4.00	7.02	245	37.8
268	大蔵六丁目	273	312	273	802	138	56	269	51.4	15.8	7.7	8.1	0.0	258	257	221	32.9	2.48	4.58	269	32.3
269	砧一丁目	112	1,707	78	3,765	31	335	164	140.0	26.6	19.5	7.2	0.0	99	700	206	35.5	8.59	28.02	174	44.1
270	砧二丁目	220	976	219	2,024	276	-466	165	139.6	14.5	9.2	5.4	0.0	240	344	194	37.6	4.65	12.54	60	50.8
271	砧三丁目	103	1,756	51	4,068	92	132	30	215.2	18.9	14.4	4.5	0.0	85	764	76	53.0	7.45	17.96	38	51.9
272	砧四丁目	82	1,867	56	3,996	30	339	32	210.3	19.2	13.7	5.5	0.0	137	626	136	45.7	6.85	17.99	73	50.1
273	砧五丁目	194	1,103	190	2,410	130	68	157	142.6	16.9	13.0	4.0	0.0	215	412	227	31.5	6.07	15.11	139	46.8
274	砧六丁目	171	1,302	193	2,393	74	164	148	146.8	16.2	11.2	5.0	0.0	170	544	117	48.2	5.44	12.64	110	48.4
275	砧七丁目	245	741	256	1,414	156	29	236	94.9	14.8	9.8	5.1	0.0	223	390	196	37.2	4.77	9.10	98	48.9
276	砧八丁目	146	1,453	156	2,880	131	68	162	141.2	20.2	14.2	6.0	0.0	110	687	115	48.4	6.85	15.84	112	48.4
277	砧公園	277	5	277	5	175	3	277	0.1	51.5	1.9	49.6	0.0	276	54	276	3.1	0.84	1.20	176	44.0

※「rank」は、それぞれの集計値について、大きい値の10位までの町丁目を桃色で、

■ 砧地域

rank	容積率 (%)	rank	全建物平均 宅地面積 (㎡)	専用住宅宅 地面積 (ha)	専用住宅宅 地数	rank	独立住宅の 平均敷地面積 (㎡)	rank	平均階数 (階)	rank	中高層建物 棟数 (棟)	rank	中高層化率 (%)	rank	耐火率 (%)	rank	木構造集合 住宅住宅棟 数 (戸)	rank	木構造集合 住宅建築面 積 (㎡)	町丁目名
201	101.3	16	477.6	5.46	254	36	214.8	158	2.16	171	18	120	4.7	32	74.8	247	16	249	1,363	成城一丁目
175	108.0	125	230.3	13.08	576	30	227.0	182	2.12	108	31	144	3.9	230	45.6	214	26	214	2,234	成城二丁目
246	85.6	50	318.4	8.18	293	8	279.1	246	1.98	222	9	208	2.1	166	54.5	221	24	228	1,934	成城三丁目
227	93.7	95	249.3	14.71	626	25	235.0	236	2.01	231	8	244	1.1	239	43.3	242	18	227	1,941	成城四丁目
257	80.3	93	254.3	12.86	500	14	257.2	255	1.95	273	0	-	0.0	258	37.8	195	31	182	2,988	成城五丁目
174	108.3	17	449.1	9.24	297	4	311.2	107	2.24	68	42	57	8.0	53	70.6	229	21	232	1,820	成城六丁目
255	81.1	98	247.8	12.69	538	24	235.9	251	1.97	261	2	266	0.3	263	36.9	227	22	212	2,309	成城七丁目
150	113.2	56	303.9	7.54	357	40	211.2	179	2.13	116	29	83	6.1	107	61.0	259	12	237	1,710	成城八丁目
235	90.0	38	352.4	7.43	362	48	205.1	222	2.04	223	9	221	1.8	122	58.6	226	23	221	2,030	成城九丁目
177	107.2	266	149.4	7.92	543	195	145.7	218	2.05	256	3	263	0.3	246	41.9	33	101	35	7,733	祖師谷一丁目
224	94.6	43	344.8	2.47	108	28	228.7	159	2.16	82	38	12	15.8	84	63.8	258	12	261	808	祖師谷二丁目
95	127.0	110	240.2	8.55	468	73	182.6	205	2.08	128	27	180	2.9	75	66.8	92	64	121	4,557	祖師谷三丁目
200	101.5	184	196.5	8.06	453	83	178.0	237	2.01	198	14	218	1.8	158	55.4	83	69	80	5,634	祖師谷四丁目
252	82.9	242	167.8	12.67	705	80	179.7	260	1.92	275	0	-	0.0	277	27.1	172	38	184	2,962	祖師谷五丁目
254	81.3	259	157.2	9.85	657	175	150.0	262	1.90	267	1	272	0.1	274	29.2	132	50	109	4,831	祖師谷六丁目
102	124.3	126	229.4	4.12	294	216	139.8	89	2.27	145	24	101	5.4	74	66.9	183	34	177	3,107	千歳台一丁目
242	87.2	236	171.6	11.68	724	141	161.3	247	1.98	233	8	252	0.8	268	34.3	36	99	30	7,961	千歳台二丁目
136	116.2	224	175.8	9.60	650	186	147.7	163	2.15	83	37	169	3.3	244	42.1	6	157	3	14,190	船橋一丁目
163	110.6	73	281.1	3.44	207	125	166.2	190	2.10	175	17	106	5.3	134	57.4	210	28	195	2,804	船橋二丁目
138	115.9	53	307.3	4.91	275	82	178.5	186	2.11	242	6	233	1.4	167	54.5	85	68	77	5,735	船橋三丁目
178	107.1	74	279.0	6.80	392	104	173.5	198	2.09	136	25	129	4.4	125	58.0	146	45	160	3,570	船橋四丁目
59	139.5	91	256.1	5.50	388	209	141.6	53	2.36	90	35	94	5.6	90	63.3	120	54	113	4,794	船橋五丁目
77	132.9	37	357.4	2.31	134	109	172.7	81	2.29	155	21	65	7.5	22	78.1	239	19	247	1,490	船橋六丁目
4	223.1	7	855.7	0.75	50	173	150.9	3	3.27	75	39	2	29.3	7	93.4	271	2	271	144	船橋七丁目
33	157.0	131	227.9	2.21	157	212	140.5	24	2.53	114	30	42	9.3	47	71.9	209	28	207	2,367	千歳台三丁目
39	147.4	15	482.5	0.90	34	10	265.8	7	2.84	123	28	8	21.5	10	86.5	264	8	262	775	千歳台四丁目
237	90.0	122	232.2	4.78	212	31	225.3	231	2.02	243	6	228	1.6	191	51.1	171	38	169	3,262	千歳台五丁目
9	191.5	12	569.1	1.25	101	243	124.0	10	2.76	159	20	32	10.4	16	80.1	250	15	254	1,233	千歳台六丁目
240	88.1	114	237.3	3.85	201	62	189.6	254	1.96	235	8	211	2.0	161	55.3	249	15	233	1,814	喜多見一丁目
276	47.7	10	580.3	2.14	173	244	123.6	199	2.09	204	13	125	4.4	92	63.0	263	9	264	664	喜多見二丁目
269	68.5	130	228.2	3.62	171	39	211.4	271	1.80	270	1	269	0.3	256	38.8	186	33	175	3,155	喜多見三丁目
274	60.9	100	246.3	7.77	429	77	181.2	268	1.83	271	1	271	0.1	275	29.0	96	63	50	6,658	喜多見四丁目
263	76.7	147	216.1	4.79	231	44	207.3	267	1.85	244	6	241	1.1	257	38.5	159	42	152	3,739	喜多見五丁目
238	89.1	182	196.9	4.84	303	147	159.8	259	1.93	191	15	175	3.1	225	46.8	144	46	138	4,133	喜多見六丁目
270	67.7	121	232.8	11.62	461	16	252.1	275	1.76	253	4	260	0.4	265	36.2	22	107	14	9,942	喜多見七丁目
168	109.3	101	246.0	4.36	197	32	222.4	144	2.19	66	43	38	9.8	150	55.9	129	51	108	4,836	喜多見八丁目
199	101.7	63	288.4	6.62	379	99	174.6	214	2.06	148	23	149	3.9	165	54.7	77	73	49	6,713	喜多見九丁目
256	81.0	180	198.8	6.23	418	182	148.9	245	2.00	262	2	265	0.3	240	42.8	140	48	137	4,154	宇奈根一丁目
266	74.9	134	226.2	6.98	350	50	201.0	269	1.82	254	4	256	0.8	243	42.1	237	19	220	2,075	宇奈根二丁目
268	69.9	102	246.0	3.73	152	20	245.8	273	1.78	276	0	-	0.0	270	32.1	177	37	126	4,314	宇奈根三丁目
261	78.1	178	199.4	2.65	215	245	123.3	172	2.14	245	6	209	2.1	203	49.6	241	18	250	1,329	鎌田一丁目
202	100.8	58	303.3	2.50	204	247	122.5	152	2.18	160	20	104	5.3	38	73.4	204	29	200	2,739	鎌田二丁目
89	128.6	26	392.6	2.36	153	160	154.5	49	2.38	91	35	25	12.0	13	84.1	254	14	252	1,244	鎌田三丁目
253	82.7	36	366.4	3.41	112	5	304.5	266	1.87	255	4	227	1.6	97	62.3	236	19	234	1,750	鎌田四丁目
232	91.4	75	278.8	8.69	404	35	215.1	215	2.06	217	10	226	1.6	162	55.3	149	44	144	4,035	岡本一丁目
251	83.3	35	368.2	4.84	188	13	257.6	257	1.95	236	8	204	2.2	23	77.4	261	11	260	927	岡本二丁目
184	105.3	67	287.3	7.59	327	26	232.0	115	2.23	176	17	168	3.3	56	69.7	178	36	153	3,726	岡本三丁目
16	175.6	22	401.9	3.20	160	51	200.1	206	2.08	177	17	86	6.0	14	83.8	265	7	265	659	大蔵一丁目
12	187.4	6	995.1	0.77	51	170	151.3	6	2.94	125	28	5	23.0	8	91.9	270	3	270	279	大蔵二丁目
164	110.0	5	1,172.5	0.00	0	-	-	1	3.70	115	30	1	68.2	5	95.8	274	0	274	0	大蔵三丁目
267	74.5	8	751.2	0.98	22	1	444.9	270	1.81	272	1	237	1.3	12	84.5	267	4	268	333	大蔵四丁目
272	66.3	149	215.2	5.24	266	53	197.1	274	1.77	263	2	262	0.4	269	32.2	138	49	94	5,169	大蔵五丁目
275	59.6	57	303.6	3.94	118	2	333.6	276	1.74	264	2	255	0.8	206	49.4	246	16	244	1,585	大蔵六丁目
47	144.0	72	281.6	7.36	439	122	167.6	191	2.10	156	21	178	3.0	55	70.0	194	31	205	2,492	砧一丁目
65	137.0	85	266.1	4.37	206	37	212.3	109	2.24	92	35	36	10.2	35	74.2	257	13	257	1,086	砧二丁目
99	125.0	202	188.5	7.80	542	201	143.9	209	2.07	192	15	210	2.0	123	58.5	185	33	219	2,102	砧三丁目
79	131.6	142	218.8	6.19	360	110	171.9	135	2.20	76	39	81	6.2	79	65.6	131	50	149	3,864	砧四丁目
130	116.5	51	317.0	4.24	244	101	173.8	173	2.14	167	19	121	4.6	37	73.7	207	28	201	2,646	砧五丁目
154	112.6	161	207.6	5.20	311	123	167.1	200	2.09	173	18	164	3.3	114	60.1	137	49	132	4,263	砧六丁目
230	93.2	82	268.8	3.98	212	63	187.6	239	2.01	265	2	258	0.5	104	61.4	158	42	155	3,714	砧七丁目
159	111.9	163	206.7	9.45	459	47	205.9	187	2.11	129	26	151	3.8	146	56.1	136	49	135	4,191	砧八丁目
273	63.0	2	3,184.7	0.00	0	-	-	277	1.15	277	0	-	0.0	4	97.1	273	0	273	0	砧公園

■ 烏山地域

No	町丁目名	rank	世帯数 (05年) (世帯)	rank	人口 (05年) (人)	rank	人口動向 (00年~ 05年)	rank	人口密度 (05年) (人/ha)	合計面積 (ha)				rank	建物棟数 (棟)	rank	棟数密度 (ネット) (棟/ha)	建築面積 (ha)	延床面積 (ha)	rank	建ぺい率 (%)
											宅地合計 (ha)	非宅地計 (ha)	その他 (ha)								
85	上北沢一丁目	97	1,773	82	3,688	134	63	113	164.6	22.4	14.6	7.8	0.0	91	737	99	50.2	6.18	14.29	194	42.2
86	上北沢二丁目	274	91	274	659	274	-430	273	29.7	21.9	18.8	3.2	0.0	273	72	275	3.7	4.09	8.82	276	21.8
87	上北沢三丁目	148	1,427	164	2,812	68	177	128	158.0	17.8	14.8	3.0	0.0	106	690	128	46.5	6.88	14.64	145	46.3
88	上北沢四丁目	22	2,556	41	4,232	118	83	22	226.3	18.4	12.6	5.8	0.0	149	593	127	47.0	6.42	20.22	53	51.1
89	上北沢五丁目	37	2,326	26	4,417	83	145	91	176.7	25.2	16.9	8.4	0.0	52	850	101	50.0	8.26	20.90	95	48.9
191	上祖師谷一丁目	107	1,740	117	3,242	266	-215	143	148.7	21.8	15.8	6.0	0.0	101	695	146	43.9	7.16	15.28	158	45.3
192	上祖師谷二丁目	138	1,519	113	3,273	207	-39	197	120.8	27.3	18.0	9.3	0.0	38	902	103	49.7	6.96	13.47	237	38.8
193	上祖師谷三丁目	262	519	260	1,294	137	56	248	79.4	16.3	7.4	8.9	0.0	201	453	32	60.0	3.13	5.73	191	42.3
194	上祖師谷四丁目	172	1,287	102	3,360	248	-124	161	141.8	23.6	11.5	12.1	0.0	228	378	226	32.2	4.57	14.24	226	39.6
195	上祖師谷五丁目	158	1,374	131	3,062	28	373	42	200.1	15.2	10.8	4.4	0.0	171	542	105	49.7	5.43	14.52	70	50.5
196	上祖師谷六丁目	243	756	242	1,731	25	407	216	110.3	15.6	8.5	7.1	0.0	203	447	93	51.0	3.66	7.42	181	43.2
197	上祖師谷七丁目	240	784	244	1,687	126	73	192	123.1	13.8	9.1	4.7	0.0	213	417	137	45.5	3.72	8.25	210	41.0
213	八幡山一丁目	182	1,211	177	2,613	63	199	151	146.0	17.8	11.8	5.9	0.0	157	572	121	47.8	5.47	12.30	149	46.2
214	八幡山二丁目	259	571	231	1,866	99	117	239	92.4	20.0	15.3	4.7	0.0	229	375	257	24.2	4.76	14.56	272	31.1
215	八幡山三丁目	25	2,519	24	4,428	262	-188	131	157.0	28.1	19.3	8.7	0.0	41	892	135	45.9	8.27	18.80	185	42.8
216	粕谷一丁目	218	978	215	2,102	5	830	244	84.4	25.0	11.7	13.3	0.0	238	352	238	28.8	4.47	12.35	241	38.3
217	粕谷二丁目	164	1,329	118	3,241	15	534	175	135.0	24.2	15.4	8.8	0.0	234	363	260	22.6	5.85	17.28	243	38.1
218	粕谷三丁目	161	1,369	166	2,780	232	-90	183	129.9	21.4	15.9	5.6	0.0	75	786	107	49.3	7.09	15.41	165	44.7
219	粕谷四丁目	167	1,312	204	2,266	166	14	68	188.8	12.1	8.5	3.6	0.0	199	458	73	53.6	4.16	9.80	96	48.9
224	給田一丁目	250	685	261	1,294	139	54	257	71.1	18.1	8.4	9.7	0.0	212	420	108	49.3	3.22	6.37	240	38.5
225	給田二丁目	247	718	257	1,392	216	-56	208	115.0	11.9	8.2	3.8	0.0	246	310	192	37.6	3.06	8.01	250	37.4
226	給田三丁目	56	2,087	59	3,964	101	112	69	188.8	21.2	14.0	7.2	0.0	135	629	143	44.5	6.07	16.95	180	43.4
227	給田四丁目	154	1,390	147	2,958	146	41	159	142.2	20.9	12.9	8.0	0.0	150	592	141	44.8	5.34	12.89	206	41.5
228	給田五丁目	238	788	235	1,839	208	-40	145	147.1	12.5	6.9	5.6	0.1	264	220	229	31.3	2.90	9.61	193	42.2
229	北鳥山一丁目	61	2,056	35	4,294	213	-49	168	138.1	31.2	19.6	11.5	0.1	8	1,113	55	56.7	8.57	19.00	178	43.7
230	北鳥山二丁目	190	1,160	199	2,342	247	-122	67	188.9	12.3	6.9	5.4	0.0	270	124	265	17.9	2.21	8.65	270	31.9
231	北鳥山三丁目	108	1,730	98	3,439	264	-192	135	153.5	22.6	12.3	10.3	0.0	172	532	161	42.4	4.86	12.82	229	39.4
232	北鳥山四丁目	229	853	222	1,956	117	85	231	98.8	19.6	12.2	7.4	0.0	185	515	163	42.2	4.65	10.33	242	38.2
233	北鳥山五丁目	263	502	262	1,237	70	175	258	70.3	17.5	9.4	8.1	0.0	247	309	223	32.9	3.29	6.34	262	34.9
234	北鳥山六丁目	159	1,371	160	2,850	249	-128	198	120.8	23.6	15.8	7.8	0.0	112	685	154	43.3	6.58	17.20	205	41.7
235	北鳥山七丁目	157	1,381	149	2,950	7	716	194	121.9	24.3	14.2	10.0	0.0	155	583	174	40.9	5.56	12.82	233	39.1
236	北鳥山八丁目	165	1,317	140	3,004	34	322	156	143.0	20.9	13.8	7.0	0.1	192	483	210	35.0	6.17	16.76	163	44.8
237	北鳥山九丁目	188	1,170	198	2,356	251	-139	221	104.2	22.8	15.5	7.1	0.1	197	473	231	30.4	5.84	13.33	246	37.6
238	南鳥山一丁目	105	1,753	100	3,401	212	-48	52	195.5	18.0	12.1	5.9	0.0	183	520	155	43.1	5.41	15.46	162	44.8
239	南鳥山二丁目	101	1,757	101	3,383	269	-280	109	165.8	20.3	12.5	7.8	0.0	244	319	254	25.3	4.92	18.65	231	39.3
240	南鳥山三丁目	92	1,810	93	3,550	180	-5	2	268.9	13.0	9.3	3.7	0.0	217	407	151	43.6	4.49	15.64	121	48.1
241	南鳥山四丁目	67	2,009	136	3,029	253	-140	72	185.8	16.4	11.8	4.6	0.0	159	569	118	48.1	5.81	16.86	91	49.2
242	南鳥山五丁目	151	1,393	200	2,338	242	-114	138	151.8	15.2	10.8	4.4	0.0	178	525	112	48.6	5.90	14.42	59	50.8
243	南鳥山六丁目	5	3,328	10	5,269	94	124	10	242.8	21.5	16.0	5.5	0.0	162	564	208	35.2	7.45	25.27	143	46.4

※「rank」は、それぞれの集計値について、大きい値の10位までの町丁目を桃色で、小さい値の10位までの町丁目を青色で表示したものです。

■ 烏山地域

rank	容積率 (%)	rank	全建物平均 宅地面積 (㎡)	専用住宅宅 地面積 (ha)	専用住宅宅 地数	rank	独立住宅の 平均敷地面積 (㎡)	rank	平均階数 (階)	rank	中高層建物 棟数 (棟)	rank	中高層比率 (%)	rank	耐火率 (%)	rank	木構造集合 住宅住宅棟 数 (戸)	rank	木構造集合 住宅建築面 積 (㎡)	町丁目名	
213	97.6	179	199.3	7.14	474	174	150.6	229	2.02	162	19	193	2.6	237	44.2	50	89	36	7,622	上北沢一丁目	
277	46.9	3	2,722.1	0.00	0	-	-	272	1.78	239	7	40	9.7	3	98.5	277	0	277	0	0	上北沢二丁目
209	98.7	150	215.1	9.52	473	49	201.3	210	2.06	227	8	240	1.2	250	40.0	49	89	40	7,210	上北沢三丁目	
26	160.6	151	213.0	3.68	243	171	151.2	26	2.50	27	64	29	10.8	87	63.5	64	80	81	5,634	上北沢四丁目	
104	123.8	177	200.0	6.71	534	241	125.6	103	2.24	118	28	166	3.3	66	67.8	82	70	95	5,164	上北沢五丁目	
218	96.8	132	227.9	9.27	448	45	206.9	197	2.09	186	15	207	2.2	135	57.1	133	50	128	4,306	上祖師谷一丁目	
265	75.0	175	201.1	10.13	639	149	159.3	242	2.00	232	8	250	0.9	267	34.5	63	81	43	7,087	上祖師谷二丁目	
262	77.4	246	166.6	5.62	329	111	170.9	263	1.89	274	0	-	0.0	276	27.1	225	23	223	1,996	上祖師谷三丁目	
109	123.3	52	310.4	3.98	230	107	172.9	180	2.13	187	15	143	4.0	95	62.6	220	24	209	2,351	上祖師谷四丁目	
71	134.8	173	201.3	4.86	357	227	136.1	171	2.14	202	13	196	2.4	113	60.1	166	39	198	2,771	上祖師谷五丁目	
241	87.5	185	196.2	5.48	339	140	161.7	212	2.06	247	5	243	1.1	251	39.7	224	23	229	1,870	上祖師谷六丁目	
233	90.9	141	219.9	4.81	307	157	156.6	189	2.10	252	4	249	1.0	222	47.5	184	34	166	3,338	上祖師谷七丁目	
191	103.9	157	209.1	5.35	370	200	144.6	207	2.07	212	11	212	1.9	210	48.8	91	65	72	5,876	八幡山一丁目	
223	95.1	21	412.8	2.79	212	234	131.5	248	1.98	240	7	216	1.9	46	71.9	212	27	208	2,353	八幡山二丁目	
215	97.2	143	217.9	7.28	447	133	162.7	243	2.00	113	30	162	3.4	202	49.6	12	144	7	12,196	八幡山三丁目	
181	105.8	40	347.6	2.01	114	91	176.3	252	1.96	188	15	133	4.3	28	75.5	213	26	243	1,603	粕谷一丁目	
156	112.4	18	442.0	3.93	131	6	299.9	261	1.91	189	15	136	4.1	25	76.4	200	30	216	2,201	粕谷二丁目	
216	97.2	171	202.8	8.60	521	129	165.1	249	1.98	213	11	234	1.4	216	47.9	115	56	106	4,856	粕谷三丁目	
143	115.1	205	186.7	3.84	222	108	172.8	183	2.12	190	15	167	3.3	133	57.5	97	63	99	5,031	粕谷四丁目	
264	75.9	170	203.0	4.09	315	239	129.6	256	1.95	268	1	270	0.2	260	37.4	163	40	192	2,855	給田一丁目	
211	97.9	86	265.8	2.94	210	215	140.0	238	2.01	257	3	248	1.0	228	46.1	99	62	125	4,328	給田二丁目	
119	121.1	135	224.6	5.96	326	72	182.9	150	2.18	64	44	70	7.0	182	52.7	43	92	59	6,474	給田三丁目	
205	100.2	137	223.1	5.73	401	204	143.0	232	2.02	199	14	198	2.4	198	50.0	145	46	102	4,926	給田四丁目	
58	140.0	49	319.3	1.54	114	228	135.5	213	2.06	224	9	138	4.1	62	68.6	192	32	230	1,851	給田五丁目	
217	96.8	223	176.5	11.62	832	217	139.7	228	2.03	225	9	253	0.8	264	36.2	32	101	28	8,032	北鳥山一丁目	
100	124.7	13	559.3	0.51	37	225	137.4	15	2.64	109	31	3	25.0	24	77.3	238	19	246	1,571	北鳥山二丁目	
190	104.0	117	235.7	4.68	322	198	145.3	108	2.24	97	34	80	6.4	147	56.1	107	60	101	4,937	北鳥山三丁目	
247	84.9	115	237.1	4.56	383	253	119.0	244	2.00	258	3	257	0.6	255	39.1	208	28	196	2,786	北鳥山四丁目	
271	67.4	55	304.5	2.56	214	252	119.4	253	1.96	269	1	264	0.3	254	39.3	219	24	193	2,838	北鳥山五丁目	
171	109.0	124	230.8	6.57	449	190	146.4	208	2.07	234	8	239	1.2	192	51.1	51	88	37	7,481	北鳥山六丁目	
236	90.0	104	244.3	5.88	417	211	141.3	223	2.04	214	11	215	1.9	218	47.8	117	55	103	4,890	北鳥山七丁目	
116	121.5	68	286.2	3.86	292	232	132.3	151	2.18	172	18	152	3.7	50	71.3	151	44	142	4,059	北鳥山八丁目	
245	85.9	47	329.5	5.56	284	55	195.8	224	2.04	203	13	184	2.7	117	59.4	106	60	65	6,238	北鳥山九丁目	
90	128.1	123	232.2	6.01	332	79	181.1	134	2.20	151	22	134	4.2	172	54.1	108	59	111	4,827	南鳥山一丁目	
37	149.0	24	396.1	3.08	168	71	183.6	47	2.38	124	28	46	8.8	43	72.1	211	27	206	2,411	南鳥山二丁目	
19	167.6	127	229.2	2.83	200	210	141.4	25	2.52	49	49	24	12.0	60	68.9	191	32	183	2,965	南鳥山三丁目	
50	142.8	160	207.9	4.41	284	158	155.2	27	2.50	17	81	14	14.2	88	63.4	110	58	118	4,618	南鳥山四丁目	
74	133.4	166	206.0	3.88	224	105	173.3	48	2.38	32	59	28	11.2	67	67.8	150	44	165	3,350	南鳥山五丁目	
31	157.5	70	284.5	3.29	169	57	194.9	12	2.73	4	134	4	23.8	21	78.4	141	48	131	4,267	南鳥山六丁目	

(2) 安全・安心～森羅万象

■各地域合計、世田谷区合計、世田谷区平均

No	町丁目名	rank	道路率 (%)	rank	接道不良敷地数	rank	細街路率 (%)	rank	緑地系面積 (㎡)	rank	空地率 (%)	rank	地下車庫付き建物棟数	rank	築年5年未満率 (%)	rank	築年26年以上率 (%)	rank	敷地入口から玄関までの段差なし棟数	rank	みどり率 (%)	rank	樹木本数 (本)
1	世田谷地区	-	17.7	-	17,951	-	37.0	-	45.6	-	28.12	-	1,050	-	13.8	-	46.9	-	27,215	-	17	-	20,727
2	北沢地区	-	16.8	-	13,732	-	45.6	-	26.8	-	26.31	-	682	-	14.2	-	43.1	-	20,571	-	19	-	17,874
3	玉川地区	-	17.8	-	10,307	-	27.9	-	176.2	-	35.64	-	919	-	14.3	-	46.0	-	30,612	-	27	-	27,262
4	砧地区	-	15.4	-	8,698	-	33.2	-	262.7	-	42.11	-	168	-	18.2	-	41.6	-	21,632	-	35	-	22,313
5	烏山地区	-	16.2	-	7,582	-	39.9	-	88.8	-	35.25	-	176	-	17.3	-	46.8	-	14,072	-	28	-	11,504
	世田谷区合計	-	-	-	58,265	-	-	-	600.2	-	-	-	2,995	-	-	-	-	-	-	-	-	-	99,680
	世田谷区平均	-	16.9	-	-	-	37.6	-	-	-	34.12	-	-	-	15.2	-	45.0	-	114,102	-	25.6	-	-

※池尻4丁目33番から39番は北沢地域に含まれますが、前回のデータと同じく世田谷地域に入れました。

※地域区分・町丁目名順に掲載したため、他資料とは掲載順が異なる場合があります。

※町丁目別の各集計数字は、原則として小数点3位以下で四捨五入を行っていますが、一部は小数点2位で四捨五入しています。

■世田谷地域

No	町丁目名	rank	道路率 (%)	rank	接道不良敷地数	rank	細街路率 (%)	rank	緑地系面積 (㎡)	rank	空地率 (%)	rank	地下車庫付き建物棟数	rank	築年5年未満率 (%)	rank	築年26年以上率 (%)	rank	敷地入口から玄関までの段差なし棟数	rank	みどり率 (%)	rank	樹木本数 (本)
1	池尻一丁目	262	11.1	259	35	233	15.4	18	73,198	25	50.4	208	1	4	37.2	208	40.8	267	97	12	50.6	7	1,412
2	池尻二丁目	14	23.0	57	338	46	46.0	258	838	108	32.6	70	15	269	8.9	37	52.4	114	447	250	12.5	124	334
3	池尻三丁目	54	20.5	26	429	26	50.3	144	7,912	160	28.6	133	7	144	14.2	92	47.6	83	503	269	11.1	86	391
4	池尻四丁目	264	10.7	52	356	30	49.4	142	7,940	225	24.6	11	39	56	19.2	84	48.0	106	461	158	19.3	28	644
5	三冠一丁目	211	14.5	20	449	34	48.6	207	3,144	261	20.5	141	6	202	12.5	17	55.0	14	797	273	9.9	102	367
6	三冠二丁目	189	15.2	31	406	96	38.0	89	14,938	202	26.0	19	30	230	11.6	59	50.3	220	233	142	20.7	110	355
7	太子堂一丁目	253	12.2	185	121	162	26.9	191	3,999	269	18.7	98	11	14	26.8	234	38.3	192	290	175	18.0	103	366
8	太子堂二丁目	112	17.9	3	625	10	56.6	165	5,873	165	28.1	180	3	117	15.5	22	54.3	6	926	237	13.4	210	156
9	太子堂三丁目	256	12.0	38	386	31	49.2	211	3,013	52	40.2	194	2	256	10.3	9	58.0	41	607	139	20.9	179	197
10	太子堂四丁目	139	17.1	12	493	9	57.3	152	6,747	176	27.3	114	9	175	13.2	23	54.3	18	761	265	11.3	214	152
11	太子堂五丁目	163	16.3	14	473	38	48.4	233	1,937	262	20.4	152	5	180	13.1	11	56.5	13	812	262	11.5	183	194
12	三軒茶屋一丁目	94	18.7	40	380	93	38.4	218	2,700	230	23.7	103	10	205	12.4	29	53.8	9	856	267	11.2	85	394
13	若林一丁目	142	16.9	5	599	6	60.3	210	3,039	168	27.9	209	1	275	8.2	43	51.8	32	649	257	11.8	111	351
14	若林二丁目	86	19.0	58	308	127	32.2	237	1,838	207	25.9	29	27	152	13.9	102	47.2	69	533	227	14.0	125	334
15	若林三丁目	57	20.4	81	272	62	43.1	203	3,344	150	29.6	104	10	252	10.5	114	46.4	52	576	185	17.2	58	469
16	若林四丁目	208	14.7	42	368	67	42.6	72	21,131	140	30.5	83	13	225	11.8	54	50.8	16	779	137	21.1	16	826
17	若林五丁目	28	21.7	117	216	139	30.3	215	2,785	178	27.1	153	5	135	14.6	89	47.7	46	588	243	13.0	129	327
18	三軒茶屋二丁目	17	22.8	29	411	115	33.3	134	9,138	148	29.8	26	28	233	11.5	21	54.3	4	982	261	11.5	31	600
19	世田谷一丁目	82	19.1	8	554	47	45.9	189	4,131	200	26.1	30	27	251	10.5	130	45.7	95	484	203	16.0	132	325
20	世田谷二丁目	13	23.0	168	141	220	18.5	243	1,589	135	30.9	105	10	260	9.9	14	55.4	249	171	256	11.8	184	194
21	世田谷三丁目	72	19.7	132	190	146	29.0	240	1,736	133	31.1	79	14	216	12.0	204	41.1	265	113	260	11.5	234	124
22	世田谷四丁目	124	17.5	79	273	73	41.6	122	10,745	128	31.2	167	4	132	14.8	206	40.9	230	211	183	17.4	121	337
23	桜一丁目	202	14.8	86	267	99	37.3	173	5,429	109	32.4	21	29	166	13.6	126	45.8	53	572	79	27.9	73	434
24	桜二丁目	252	12.3	94	246	85	39.6	100	13,924	199	26.1	31	27	67	18.3	197	41.6	125	430	154	19.5	215	152
25	桜三丁目	136	17.2	159	156	208	20.1	193	3,838	214	25.3	17	35	100	16.4	236	38.2	44	598	222	14.5	123	336
26	弦巻一丁目	78	19.3	147	169	219	18.7	186	4,220	164	28.1	8	43	62	18.9	238	38.0	259	132	225	14.1	153	254
27	弦巻二丁目	160	16.4	69	291	100	36.8	204	3,313	244	22.9	1	72	249	10.6	210	40.8	255	143	121	22.6	81	406
28	弦巻三丁目	143	16.8	150	163	191	22.4	153	6,731	210	25.7	3	55	238	11.3	86	47.9	245	178	149	19.9	35	580
29	弦巻四丁目	113	17.9	234	69	258	11.3	181	4,736	146	29.8	27	28	102	16.3	227	39.7	256	143	157	19.4	107	380
30	弦巻五丁目	205	14.7	158	157	206	20.2	136	8,621	232	23.6	22	29	158	13.8	71	48.9	254	149	129	21.8	71	437
39	宮坂一丁目	131	17.3	110	224	193	22.3	151	7,076	218	25.0	84	13	35	22.1	143	45.0	26	683	141	20.8	54	491
40	宮坂二丁目	210	14.6	46	365	55	44.4	95	14,586	126	31.2	85	13	143	14.2	19	54.8	57	563	169	18.6	151	256
41	宮坂三丁目	155	16.5	93	247	179	24.9	175	5,295	124	31.3	90	12	91	16.7	125	45.8	25	695	229	13.8	145	277
42	桜丘一丁目	270	9.1	114	221	126	32.3	228	2,252	277	14.0	99	11	31	22.5	215	40.5	168	338	109	23.4	96	379
43	桜丘二丁目	194	15.0	62	303	106	34.9	190	4,052	256	21.0	134	7	229	11.6	75	48.4	71	531	151	19.8	212	153
44	桜丘三丁目	60	20.2	124	204	172	26.3	96	14,355	99	33.3	80	14	164	13.7	205	41.0	228	216	118	22.7	174	206
45	桜丘四丁目	109	18.0	98	243	152	28.3	38	37,893	56	38.9	34	26	195	12.6	98	47.4	76	522	67	29.4	143	288
46	桜丘五丁目	45	20.9	171	137	222	18.3	105	12,861	63	37.3	86	13	65	18.6	231	38.6	77	517	155	19.4	152	256
47	経堂一丁目	141	16.9	67	295	128	32.0	192	3,942	221	24.8	56	18	224	11.8	85	47.9	137	410	220	14.7	222	142
48	経堂二丁目	236	13.2	13	483	12	56.1	266	424	240	23.4	81	14	215	12.2	140	45.2	79	516	264	11.4	268	53
49	経堂三丁目	215	14.5	39	381	35	48.5	160	6,313	192	26.5	65	16	214	12.2	152	44.1	226	220	167	18.6	250	95
50	経堂四丁目	52	20.6	118	216	156	27.5	202	3,381	85	34.3	23	29	172	13.4	149	44.6	216	241	199	16.2	188	187
51	経堂五丁目	121	17.6	145	172	186	23.6	146	7,656	195	26.4	28	28	159	13.8	218	40.4	188	297	160	19.1	182	195
90	下馬一丁目	23	22.1	41	378	103	35.7	222	2,566	127	31.2	54	19	66	18.4	110	46.6	19	751	272	10.7	168	224
91	下馬二丁目	47	20.9	140	176	171	26.3	67	22,972	79	34.8	82	14	221	11.9	39	52.0	86	495	105	23.6	113	346
92	下馬三丁目	65	20.0	92	248	167	26.6	268	348	226	24.4	181	3	173	13.4	193	41.8	35	632	259	11.6	258	78
93	下馬四丁目	242	12.9	190	116	199	21.4	118	11,080	255	21.1	91	12	192	12.8	154	44.0	191	295	47	33.6	88	389
94	下馬五丁目	46	20.9	109	226	155	27.8	236	1,871	196	26.3	18	35	246	10.9	200	41.3	49	583	254	12.2	259	78
95	下馬六丁目	59	20.3	102	238	189	22.9	244	1,500	213	25.3	38	24	106	16.0	247	36.7	29	674	246	12.9	242	108
96	野沢一丁目	234	13.3	36	398	15	53.5	232	1,976	265	20.1	51	20	90	16.8	97	47.4	253	152	233	13.6	254	92
97	野沢二丁目	161	16.4	74	284	123	32.5	197	3,629	234													

■各地域合計、世田谷区合計、世田谷区平均

rank	樹木密度 (本/ha)	rank	シイ類本 数	rank	サクラ本 数	rank	ケヤキ本 数	rank	接道部緑 化率	土地利用特化類型	壁面色彩特化類型	屋根色彩特化類型	屋根形状特化類型	町丁目名
-	16.8	-	2,688	-	2,585	-	1,960	-	34.6	-	-	-	-	世田谷地区
-	20.7	-	2,159	-	2,227	-	1,147	-	34.8	-	-	-	-	北沢地区
-	17.3	-	3,041	-	4,089	-	2,925	-	39.7	-	-	-	-	玉川地区
-	16.4	-	2,026	-	3,043	-	3,261	-	40.2	-	-	-	-	砧地区
-	14.9	-	1,262	-	1,448	-	1,924	-	38.9	-	-	-	-	鳥山地区
-	-	-	11,176	-	13,392	-	11,217	-	-	-	-	-	-	世田谷区合計
-	17.2	-	-	-	-	-	-	-	36.5	-	-	-	-	世田谷区平均

■世田谷地域

rank	樹木密度 (本/ha)	rank	シイ類本 数	rank	サクラ本 数	rank	ケヤキ本 数	rank	接道部緑 化率	土地利用特化類型	壁面色彩特化類型	屋根色彩特化類型	屋根形状特化類型	町丁目名
4	69.9	1	411	18	127	4	203	4	67.1	空地等特化	高明度の暖色系卓越	低明度の色調混在	混合	池尻一丁目
107	17.6	136	25	87	51	177	16	256	25.4	住居・公共混在	暖色系特化(明度の特化なし)	低明度の色調混在	傾斜屋根(切妻)卓越	池尻二丁目
99	18.2	74	43	206	20	106	32	249	27.1	住居・事務所混在	暖色系特化(明度の特化なし)	低明度の色調混在	混合	池尻三丁目
43	26.1	66	49	19	127	107	32	142	36.6	住居・公共混在	暖色系特化(明度の特化なし)	低明度の色調混在	傾斜屋根(切妻)卓越	池尻四丁目
58	22.2	238	5	238	13	196	14	271	18.5	住居・公共混在	中明度の暖色系卓越	低明度の暖色系卓越	傾斜屋根(切妻)卓越	三宿一丁目
106	17.7	101	35	59	63	108	32	210	31.4	住居・空地等混在	暖色系特化(明度の特化なし)	低明度の白灰黒系卓越	傾斜屋根(切妻)卓越	三宿二丁目
90	18.8	166	19	71	56	85	38	199	32.8	公共用地特化	暖色系特化(明度の特化なし)	低明度の色調混在	混合	太子堂一丁目
205	8.7	172	18	182	26	268	2	274	15.1	住居・空地等混在	暖色系特化(明度の特化なし)	低明度の色調混在	傾斜屋根(切妻)卓越	太子堂二丁目
161	11.7	239	5	173	27	150	22	273	18.0	空地等特化	暖色系特化(明度の特化なし)	低明度の色調混在	傾斜屋根(切妻)卓越	太子堂三丁目
178	10.3	240	5	232	14	273	1	276	13.0	その他商業用地特化	中明度の暖色系卓越	低明度の色調混在	傾斜屋根(切妻)卓越	太子堂四丁目
156	12.3	151	22	154	31	94	35	270	19.0	戸建て+木造集合混在	中明度の暖色系卓越	低明度の色調混在	傾斜屋根(切妻)卓越	太子堂五丁目
83	19.4	34	76	150	32	151	22	200	32.7	住居・商業混在	中明度の暖色系卓越	低明度の白灰黒系特化	混合	三軒茶屋一丁目
77	20.0	147	23	183	26	250	7	206	32.1	戸建て+木造集合混在	高明度の暖色系卓越	低明度の色調混在	傾斜屋根(切妻)卓越	若林一丁目
81	19.8	181	15	184	26	159	20	188	33.2	戸建て+木造集合混在	暖色系特化(明度の特化なし)	低明度の白灰黒系特化	傾斜屋根(切妻)卓越	若林二丁目
36	27.6	57	55	159	30	168	18	164	35.2	戸建て+木造集合混在	中明度の暖色系卓越	低明度の白灰黒系特化	傾斜屋根(切妻)卓越	若林三丁目
17	38.4	8	197	43	79	123	28	195	33.0	住居・公共混在	中明度の暖色系卓越	低明度の色調混在	傾斜屋根(切妻)卓越	若林四丁目
73	20.4	120	29	117	38	251	7	193	33.1	住居・公共混在	高明度の暖色系卓越	低明度の白灰黒系特化	傾斜屋根(切妻)卓越	若林五丁目
61	21.8	33	77	95	47	101	33	245	27.8	住居・公共混在	暖色系特化(明度の特化なし)	低明度の白灰黒系特化	傾斜屋根(切妻)卓越	三軒茶屋二丁目
162	11.7	152	22	194	23	160	20	187	33.2	戸建て+木造集合混在	中明度の暖色系卓越	低明度の白灰黒系特化	混合	世田谷一丁目
154	12.6	186	14	242	12	-	0	224	30.4	住居・商業混在	中明度の暖色系卓越	低明度の白灰黒系特化	傾斜屋根(切妻)特化	世田谷二丁目
193	9.5	258	2	207	20	152	22	198	32.8	住居・空地等混在	中明度の暖色系卓越	低明度の白灰黒系特化	傾斜屋根(切妻)卓越	世田谷三丁目
117	16.3	49	61	218	17	46	64	183	33.5	公共用地特化	中明度の暖色系卓越	低明度の白灰黒系特化	傾斜屋根(切妻)卓越	世田谷四丁目
103	17.9	62	51	32	91	81	42	140	36.8	住居・空地等混在	中明度の暖色系卓越	低明度の白灰黒系特化	傾斜屋根(切妻)特化	桜一丁目
192	9.5	175	16	195	23	146	23	152	36.1	戸建て+木造集合混在	中明度の暖色系卓越	低明度の白灰黒系特化	傾斜屋根(切妻)卓越	桜二丁目
132	14.5	114	31	118	38	211	12	134	37.1	住居・公共混在	中明度の暖色系卓越	低明度の白灰黒系特化	傾斜屋根(切妻)卓越	桜三丁目
198	9.1	182	15	110	39	178	16	27	47.6	住居・公共混在	中明度の暖色系卓越	低明度の白灰黒系特化	傾斜屋根(切妻)卓越	弦巻一丁目
96	18.4	115	31	67	57	179	16	35	46.3	戸建て+非木造集合混在	中明度の暖色系卓越	低明度の白灰黒系特化	傾斜屋根(切妻)卓越	弦巻二丁目
34	28.0	18	105	37	83	44	65	20	49.6	住居・公共混在	中明度の暖色系卓越	低明度の白灰黒系特化	傾斜屋根(切妻)卓越	弦巻三丁目
120	16.1	27	79	119	38	67	49	94	39.8	住居・空地等混在	低明度の暖色系卓越	低明度の白灰黒系特化	傾斜屋根(切妻)卓越	弦巻四丁目
88	18.9	176	16	39	82	17	102	143	36.6	戸建て+非木造集合混在	中明度の暖色系卓越	低明度の白灰黒系特化	混合	弦巻五丁目
97	18.3	36	76	35	86	47	64	150	36.2	住居・公共混在	中明度の暖色系卓越	低明度の色調混在	傾斜屋根(切妻)卓越	宮坂一丁目
136	14.1	118	30	120	38	89	36	243	27.8	住居・空地等混在	中明度の暖色系卓越	低明度の白灰黒系特化	傾斜屋根(切妻)卓越	宮坂二丁目
163	11.6	131	26	86	52	125	27	223	30.4	住居・空地等混在	中明度の暖色系卓越	低明度の白灰黒系特化	混合	宮坂三丁目
127	15.2	218	9	33	90	42	66	52	44.3	公共用地特化	中明度の暖色系卓越	低明度の色調混在	傾斜屋根(切妻)卓越	桜丘一丁目
219	8.0	210	11	66	58	102	33	109	38.7	住居・公共混在	中明度の暖色系卓越	低明度の白灰黒系特化	傾斜屋根(切妻)卓越	桜丘二丁目
207	8.7	244	4	45	77	147	23	89	40.1	戸建て+木造集合混在	中明度の暖色系卓越	低明度の白灰黒系特化	不明特化	桜丘三丁目
190	9.7	183	15	208	20	115	30	51	44.3	住居・空地等混在	中明度の暖色系卓越	低明度の白灰黒系特化	傾斜屋根(切妻)卓越	桜丘四丁目
188	9.8	197	13	44	78	23	86	66	42.1	住居・空地等混在	中明度の暖色系卓越	低明度の白灰黒系特化	傾斜屋根(切妻)卓越	桜丘五丁目
230	6.6	187	14	142	34	87	37	236	29.4	住居・商業混在	暖色系特化(明度の特化なし)	低明度の白灰黒系特化	混合	経堂一丁目
268	3.2	188	14	268	3	257	5	252	25.8	住居・商業混在	中明度の暖色系卓越	低明度の白灰黒系特化	混合	経堂二丁目
244	5.5	228	7	174	27	169	18	196	33.0	戸建て+木造集合混在	中明度の暖色系卓越	低明度の白灰黒系特化	傾斜屋根(寄せ棟)卓越	経堂三丁目
214	8.3	157	21	137	35	59	57	128	37.4	戸建て+非木造集合混在	中明度の暖色系卓越	低明度の白灰黒系特化	傾斜屋根(切妻)卓越	経堂四丁目
202	8.8	219	9	72	56	60	57	115	38.0	戸建て+非木造集合混在	暖色系特化(明度の特化なし)	低明度の白灰黒系特化	混合	経堂五丁目
194	9.3	153	22	56	64	205	13	265	20.8	戸建て+木造集合混在	中明度の暖色系卓越	低明度の白灰黒系特化	傾斜屋根(切妻)卓越	下馬一丁目
150	12.8	167	19	52	69	55	61	239	29.3	住居・空地等混在	中明度の暖色系卓越	低明度の白灰黒系特化	混合	下馬二丁目
256	4.1	259	2	176	27	274	1	255	25.4	戸建て+非木造集合混在	中明度の暖色系卓越	低明度の白灰黒系特化	傾斜屋根(切妻)卓越	下馬三丁目
79	19.9	168	19	105	44	40	69	154	35.9	公共用地特化	暖色系特化(明度の特化なし)	低明度の白灰黒系特化	傾斜屋根(切妻)卓越	下馬四丁目
260	3.6	265	1	246	11	-	0	244	27.8	戸建て+木造集合混在	中明度の暖色系卓越	低明度の白灰黒系特化	傾斜屋根(切妻)卓越	下馬五丁目
259	3.7	223	8	228	15	267	3	213	31.2	戸建て+非木造集合混在	中明度の暖色系卓越	低明度の白灰黒系特化	混合	下馬六丁目
233	6.3	173	17	226	16	254	6	259	23.9	戸建て+非木造集合混在	中明度の暖色系卓越	低明度の白灰黒系特化	傾斜屋根(切妻)卓越	野沢一丁目
177	10.3	137	25	254	8	206	13	257	25.1	戸建て+木造集合混在	中明度の暖色系卓越	低明度の白灰黒系特化	傾斜屋根(切妻)卓越	野沢二丁目
176	10.4	59	54	156	31	124	28	124	37.5	戸建て+非木造集合混在	中明度の暖色系卓越	低明度の白灰黒系特化	混合	野沢三丁目
62	21.7	266	1	269	3	26	84	263	21.5	戸建て+木造集合混在	中明度の暖色系卓越	低明度の白灰黒系特化	傾斜屋根(切妻)卓越	野沢四丁目
54	24.3	121	29	177	27	207	13	241	28.1	戸建て+非木造集合混在	暖色系特化(明度の特化なし)	低明度の暖色系卓越	傾斜屋根(切妻)卓越	上馬一丁目
71	20.6	61	53	199	22	201	14	214	31.1	戸建て+非木造集合混在	中明度の暖色系卓越	低明度の白灰黒系卓越	傾斜屋根(切妻)卓越	上馬二丁目
31	28.8	44	64	240	13	269	2	194	33.0	住居・商業混在	中明度の暖色系卓越	低明度の白灰黒系特化	傾斜屋根(切妻)卓越	上馬三丁目
64	21.5	48	62	168	28	134	26	221	30.5	住居・商業混在	中明度の暖色系卓越	低明度の白灰黒系特化	傾斜屋根(切妻)卓越	上馬四丁目
18	36.3	11	131	93	48	110	32	100	39.3	戸建て+非木造集合混在	中明度の暖色系卓越	低明度の白灰黒系特化	傾斜屋根(切妻)卓越	上馬五丁目
13	41.6	7	257	34	89	90	36	138	36.9	住居・公共混在	暖色系特化(明度の特化なし)	低明度の暖色系特化	混合	駒沢一丁目
46	25.7	13	123	64	60	128	27	103	39.2	住居・空地等混在	暖色系特化(明度の特化なし)	低明度の暖色系特化	傾斜屋根(切妻)卓越	駒沢二丁目

■北沢地域

No	町丁目名	rank	道路率 (%)	rank	接道不良敷地数	rank	細街路率 (%)	rank	緑地系面積 (㎡)	rank	空地率 (%)	rank	地下車庫付き建物棟数	rank	築年5年未満率 (%)	rank	築年26年以上率 (%)	rank	敷地入口から玄関までの段差なし棟数	rank	みどり率 (%)	rank	樹木本数 (本)
31	代田一丁目	43	20.9	112	223	161	27.1	220	2,614	174	27.4	168	4	203	12.5	134	45.6	87	491	226	14.0	94	380
32	代田二丁目	219	14.2	56	351	59	43.5	183	4,587	242	23.3	10	40	137	14.5	266	32.4	135	415	189	17.1	99	372
33	代田三丁目	38	21.2	45	367	97	37.5	209	3,138	106	32.7	184	3	223	11.8	230	38.7	102	470	196	16.4	42	538
34	梅丘一丁目	73	19.7	84	268	131	31.5	196	3,641	132	31.1	39	24	247	10.9	214	40.5	33	644	234	13.6	34	587
35	梅丘二丁目	224	14.0	43	368	42	47.0	214	2,816	239	23.4	87	13	162	13.7	232	38.6	34	641	163	18.9	53	492
36	梅丘三丁目	250	12.5	89	251	19	52.6	273	162	270	18.3	57	18	182	13.1	213	40.6	166	340	251	12.4	160	243
37	豪徳寺一丁目	191	15.1	19	457	39	47.6	229	2,147	203	25.9	119	8	263	9.6	106	47.0	7	902	209	15.6	38	567
38	豪徳寺二丁目	243	12.8	101	239	101	36.0	50	30,021	105	32.7	72	15	199	12.6	159	43.7	107	461	35	37.4	5	1,764
52	代沢一丁目	195	15.0	50	362	37	48.5	241	1,683	266	19.4	155	5	242	11.1	79	48.1	88	491	170	18.4	91	387
53	代沢二丁目	217	14.3	22	445	36	48.5	253	977	263	20.3	12	39	270	8.7	118	46.3	38	623	152	19.7	44	536
54	代沢三丁目	187	15.4	165	145	143	29.5	143	7,932	167	28.0	120	8	104	16.2	198	41.4	189	297	113	23.2	84	396
55	代沢四丁目	20	22.6	125	201	211	19.7	172	5,470	152	29.4	136	7	191	12.8	124	45.9	40	610	218	15.0	64	449
56	代沢五丁目	79	19.3	65	296	61	43.1	249	1,163	223	24.7	58	18	272	8.3	112	46.5	132	419	258	11.7	147	272
57	代田四丁目	190	15.2	64	299	70	42.1	15	75,984	40	44.2	156	5	70	18.1	179	42.2	66	539	32	38.2	2	2,249
58	代田五丁目	223	14.0	30	410	25	50.4	269	310	241	23.4	169	4	93	16.6	246	36.8	64	550	201	16.1	126	332
59	代田六丁目	212	14.5	35	398	44	46.3	262	634	272	18.0	2	56	151	13.9	222	40.1	89	490	219	15.0	150	257
60	羽根木一丁目	24	22.0	78	277	64	43.0	238	1,807	117	31.8	88	13	211	12.3	135	45.6	81	508	120	22.7	149	262
61	羽根木二丁目	193	15.0	11	494	24	51.0	259	728	268	19.3	92	12	174	13.4	171	42.9	17	769	212	15.4	178	199
62	大原一丁目	89	18.8	2	699	13	55.5	194	3,818	186	26.8	121	8	267	9.1	95	47.6	1	1,032	244	12.9	218	148
63	大原二丁目	69	19.8	72	285	63	43.0	167	5,598	177	27.2	170	4	258	10.0	7	59.4	63	554	73	28.4	120	340
64	北沢一丁目	230	13.7	7	569	14	54.3	217	2,727	258	20.9	142	6	171	13.4	77	48.2	42	601	191	16.8	170	218
65	北沢二丁目	157	16.5	51	358	54	44.9	274	0	175	27.4	157	5	240	11.2	60	50.3	11	833	277	6.9	266	56
66	北沢三丁目	184	15.4	32	403	11	56.4	179	4,894	172	27.8	211	1	228	11.7	57	50.4	111	449	217	15.0	209	157
67	北沢四丁目	146	16.8	10	513	5	61.2	195	3,780	249	21.5	195	2	123	15.1	93	47.6	92	486	208	15.6	191	185
68	北沢五丁目	67	20.0	1	718	2	66.0	178	4,991	181	27.0	212	1	231	11.5	33	52.7	28	679	255	12.0	197	174
69	松原一丁目	98	18.4	4	623	17	53.1	267	398	193	26.5	185	3	219	12.0	81	48.0	5	939	242	13.1	95	380
70	松原二丁目	90	18.8	16	468	40	47.5	275	0	222	24.8	41	23	227	11.7	127	45.8	12	831	236	13.4	116	344
71	松原三丁目	125	17.5	23	444	41	47.0	250	1,150	219	24.9	13	38	243	11.0	173	42.8	15	794	253	12.3	122	337
72	松原四丁目	162	16.3	133	189	170	26.4	235	1,933	247	22.4	158	5	169	13.5	249	36.3	120	443	198	16.2	101	371
73	松原五丁目	201	14.9	49	363	124	32.4	158	6,457	231	23.6	5	47	201	12.6	185	42.0	20	742	204	15.9	51	500
74	松原六丁目	151	16.7	99	242	142	29.6	171	5,546	228	23.9	122	8	36	22.0	229	39.4	67	535	148	20.0	29	630
75	赤堤一丁目	85	19.0	91	248	188	23.2	180	4,866	205	25.9	14	37	142	14.3	255	35.2	276	39	179	17.9	65	449
76	赤堤二丁目	66	20.0	143	173	195	22.0	163	5,985	134	30.9	4	48	114	15.6	243	37.2	262	118	173	18.0	69	442
77	赤堤三丁目	39	21.1	235	68	271	6.0	176	5,089	118	31.7	6	46	25	23.3	265	32.6	244	186	134	21.2	80	415
78	赤堤四丁目	129	17.3	55	353	76	41.4	113	11,773	185	26.8	47	21	79	17.4	178	42.3	272	57	213	15.3	63	450
79	赤堤五丁目	147	16.8	61	304	88	39.0	206	3,219	248	21.9	59	18	122	15.1	156	43.9	273	52	194	16.5	90	388
80	桜上水一丁目	216	14.4	163	151	200	20.9	126	10,309	183	27.0	196	2	19	25.0	237	38.0	161	355	84	27.4	127	330
81	桜上水二丁目	179	15.6	97	244	105	35.5	99	13,941	141	30.3	100	11	37	21.3	158	43.9	156	368	91	26.0	255	91
82	桜上水三丁目	257	11.9	204	102	178	25.3	169	5,549	273	16.8	35	26	9	28.9	270	29.6	205	256	87	26.8	50	507
83	桜上水四丁目	233	13.4	154	160	71	42.1	131	9,310	227	23.9	159	5	18	25.2	212	40.7	240	196	71	28.7	43	538
84	桜上水五丁目	166	16.1	127	200	79	40.7	117	11,340	73	35.3	37	25	22	24.7	245	37.1	158	366	135	21.1	223	142

※「rank」は、それぞれの集計値について、大きい値の10位までの町丁目を桃色で、小さい値の10位までの町丁目を青色で表示したものです。

■北沢地域

rank	樹木密度 (本/ha)	rank	シイ類本 数	rank	サクラ本 数	rank	ケヤキ本 数	rank	接道緑 化率	土地利用特化類型	壁面色彩特化類型	屋根色彩特化類型	屋根形状特化類型	町丁目名
87	19.0	81	41	30	94	156	21	149	36.2	戸建て+木造集合混在	中明度の暖色系卓越	低明度の白灰黒系特化	傾斜屋根(切妻)卓越	代田一丁目
91	18.7	75	43	51	71	241	8	82	40.7	戸建て+木造集合混在	中明度の暖色系卓越	低明度の白灰黒系特化	傾斜屋根(切妻)卓越	代田二丁目
94	18.6	39	73	129	36	180	16	136	37.0	戸建て+木造集合混在	中明度の暖色系卓越	低明度の白灰黒系特化	傾斜屋根(寄せ棟)卓越	代田三丁目
32	28.7	35	76	88	51	161	20	155	35.9	住居・空地等混在	中明度の暖色系卓越	低明度の白灰黒系特化	混合	梅丘一丁目
52	24.6	45	63	111	39	82	41	170	34.8	戸建て+木造集合混在	暖色系特化(明度の特化なし)	低明度の白灰黒系特化	傾斜屋根(切妻)卓越	梅丘二丁目
40	27.2	234	6	185	26	263	4	111	38.4	住居・公共混在	中明度の暖色系卓越	低明度の白灰黒系特化	傾斜屋根(寄せ棟)卓越	梅丘三丁目
38	27.4	50	61	151	32	88	36	179	33.8	住居・空地等混在	暖色系特化(明度の特化なし)	低明度の白灰黒系特化	傾斜屋根(切妻)卓越	豪徳寺一丁目
1	81.7	21	99	53	68	5	157	24	48.2	住居・空地等混在	中明度の暖色系卓越	低明度の白灰黒系特化	傾斜屋根(切妻)特化	豪徳寺二丁目
78	19.9	161	20	61	62	197	14	42	45.5	戸建て+非木造集合混在	中明度の暖色系卓越	低明度の白灰黒系特化	傾斜屋根(切妻)卓越	代沢一丁目
80	19.9	24	93	60	63	198	14	85	40.5	戸建て+木造集合混在	中明度の暖色系卓越	低明度の白灰黒系特化	傾斜屋根(切妻)卓越	代沢二丁目
44	26.0	41	67	76	55	72	47	110	38.5	戸建て+木造集合混在	中明度の暖色系卓越	低明度の白灰黒系特化	傾斜屋根(切妻)卓越	代沢三丁目
70	20.7	60	53	62	60	189	15	237	29.4	戸建て+木造集合混在	中明度の暖色系卓越	低明度の白灰黒系特化	傾斜屋根(切妻)卓越	代沢四丁目
112	17.1	87	40	144	33	231	9	208	31.8	戸建て+木造集合混在	中明度の暖色系卓越	低明度の白灰黒系特化	傾斜屋根(切妻)卓越	代沢五丁目
2	76.4	5	299	7	179	15	109	64	42.3	住居・空地等混在	中明度の暖色系特化	低明度の白灰黒系特化	混合	代田四丁目
98	18.3	94	36	219	17	232	9	146	36.3	戸建て+木造集合混在	中明度の暖色系特化	低明度の白灰黒系特化	混合	代田五丁目
147	13.1	63	51	121	38	181	16	116	37.9	戸建て+木造集合混在	中明度の暖色系卓越	低明度の白灰黒系特化	傾斜屋根(切妻)卓越	代田六丁目
118	16.3	109	32	245	11	99	34	186	33.3	戸建て+木造集合混在	中明度の暖色系卓越	低明度の白灰黒系特化	傾斜屋根(切妻)卓越	羽根木一丁目
160	11.7	124	28	162	29	199	14	234	29.5	戸建て+木造集合混在	中明度の暖色系卓越	低明度の白灰黒系特化	傾斜屋根(切妻)卓越	羽根木二丁目
237	6.2	235	6	107	41	200	14	268	19.4	戸建て+木造集合混在	中明度の暖色系卓越	低明度の白灰黒系特化	傾斜屋根(切妻)卓越	大原一丁目
85	19.1	125	28	63	60	212	12	267	20.0	公共用地特化	暖色系特化(明度の特化なし)	低明度の暖色系特化	傾斜屋根(切妻)卓越	大原二丁目
210	8.6	78	42	108	41	224	10	260	23.0	住居・公共混在	暖色系特化(明度の特化なし)	低明度の白灰黒系特化	傾斜屋根(切妻)卓越	北沢一丁目
270	3.0	236	6	252	8	242	8	275	13.8	専用商業用地特化	暖色系特化(明度の特化なし)	低明度の白灰黒系特化	混合	北沢二丁目
185	9.9	132	26	214	19	213	12	258	24.0	住居・空地等混在	中明度の暖色系卓越	低明度の白灰黒系特化	混合	北沢三丁目
182	10.2	162	20	188	25	252	7	253	25.6	戸建て+木造集合混在	中明度の暖色系卓越	低明度の白灰黒系特化	傾斜屋根(切妻)卓越	北沢四丁目
211	8.6	253	3	122	38	214	12	269	19.3	戸建て+木造集合混在	暖色系特化(明度の特化なし)	低明度の白灰黒系特化	傾斜屋根(切妻)卓越	北沢五丁目
143	13.3	42	66	209	20	80	43	205	32.1	戸建て+木造集合混在	暖色系特化(明度の特化なし)	低明度の白灰黒系特化	傾斜屋根(切妻)卓越	松原一丁目
149	13.0	76	43	163	29	49	63	219	30.6	住居・公共混在	中明度の暖色系卓越	低明度の白灰黒系特化	混合	松原二丁目
126	15.4	79	42	198	22	76	46	233	29.5	戸建て+木造集合混在	暖色系特化(明度の特化なし)	低明度の白灰黒系特化	傾斜屋根(切妻)卓越	松原三丁目
76	20.1	58	55	175	27	218	11	76	41.1	戸建て+木造集合混在	高明度の暖色系卓越	低明度の白灰黒系特化	陸屋根(屋上あり)卓越	松原四丁目
119	16.3	19	102	106	43	140	24	126	37.4	戸建て+木造集合混在	高明度の暖色系卓越	低明度の白灰黒系特化	傾斜屋根(切妻)卓越	松原五丁目
45	25.8	53	56	27	105	109	32	102	39.2	住居・公共混在	中明度の暖色系卓越	低明度の色調混在	混合	松原六丁目
122	15.9	67	49	40	81	182	16	153	35.9	戸建て+木造集合混在	中明度の暖色系卓越	低明度の白灰黒系特化	傾斜屋根(切妻)卓越	赤堤一丁目
69	20.7	38	74	164	29	141	24	197	32.8	戸建て+木造集合混在	中明度の暖色系卓越	低明度の白灰黒系特化	混合	赤堤二丁目
93	18.6	25	88	112	39	133	26	132	37.2	戸建て+非木造集合混在	中明度の暖色系卓越	低明度の色調混在	傾斜屋根(切妻)卓越	赤堤三丁目
66	21.4	22	95	155	31	142	24	211	31.4	住居・公共混在	暖色系特化(明度の特化なし)	低明度の白灰黒系特化	混合	赤堤四丁目
63	21.6	46	63	239	13	126	27	189	33.2	戸建て+木造集合混在	中明度の暖色系卓越	低明度の白灰黒系特化	傾斜屋根(切妻)卓越	赤堤五丁目
116	16.5	52	57	102	45	64	52	119	37.7	住居・公共混在	中明度の暖色系特化	低明度の白灰黒系卓越	混合	桜上水一丁目
246	5.4	222	8	253	8	215	12	175	34.2	住居・公共混在	中明度の暖色系卓越	低明度の白灰黒系卓越	傾斜屋根(切妻)卓越	桜上水二丁目
68	20.8	128	27	4	210	95	35	15	51.7	公共用地特化	中明度の暖色系卓越	低明度の白灰黒系特化	混合	桜上水三丁目
39	27.3	203	12	2	275	116	30	13	54.5	公共用地特化	中明度の暖色系卓越	低明度の白灰黒系特化	混合	桜上水四丁目
226	6.9	213	10	79	54	148	23	62	42.7	住居・空地等混在	中明度の暖色系特化	低明度の白灰黒系特化	混合	桜上水五丁目

■ 玉川地域

No	町丁目名	rank	道路率 (%)	rank	接道不良敷地数	rank	細街路率 (%)	rank	緑地系面積 (㎡)	rank	空地率 (%)	rank	地下車庫付き建物棟数	rank	築年5年未満率 (%)	rank	築年26年以上率 (%)	rank	敷地入口から玄関までの段差なし棟数	rank	みどり率 (%)	rank	樹木本数 (本)
107	東玉川一丁目	171	15.8	63	301	120	32.9	247	1,210	252	21.2	197	2	116	15.6	121	46.3	39	613	206	15.7	104	365
108	東玉川二丁目	128	17.3	33	400	66	42.7	276	0	259	20.9	237	0	121	15.1	99	47.4	22	727	252	12.4	74	431
109	奥沢一丁目	134	17.2	37	389	138	30.5	219	2,623	246	22.6	123	8	165	13.6	137	45.4	8	880	247	12.9	235	124
110	奥沢二丁目	167	16.0	27	423	23	51.4	256	911	169	27.9	89	13	168	13.5	100	47.3	48	584	216	15.1	166	225
111	奥沢三丁目	75	19.6	82	269	141	29.9	271	222	233	23.6	107	10	196	12.6	51	50.9	27	680	276	8.8	262	62
112	奥沢四丁目	76	19.6	116	217	119	33.0	265	447	194	26.4	93	12	193	12.8	113	46.4	112	449	268	11.2	277	22
113	奥沢五丁目	100	18.3	103	238	117	33.1	263	616	156	29.0	108	10	253	10.4	70	49.0	45	595	221	14.6	221	145
114	奥沢六丁目	63	20.1	131	191	177	25.3	242	1,594	209	25.7	73	15	206	12.4	145	44.9	100	474	193	16.6	246	100
115	奥沢七丁目	150	16.7	66	296	90	38.7	62	24,620	137	30.7	94	12	209	12.3	55	50.5	24	716	94	25.7	21	714
116	奥沢八丁目	40	21.1	144	173	145	29.2	261	678	215	25.3	143	6	176	13.2	73	48.7	140	398	214	15.3	155	251
117	玉川田園調布一丁目	248	12.5	270	8	264	9.9	127	10,169	243	23.2	25	29	41	21.2	261	33.3	239	198	81	27.7	154	253
118	玉川田園調布二丁目	33	21.5	268	15	274	5.5	260	711	116	31.9	60	18	145	14.1	251	36.0	238	201	140	20.8	251	95
119	玉堤一丁目	271	8.9	122	205	95	38.3	3	230,241	11	62.9	171	4	44	20.4	53	50.8	234	207	16	48.0	134	309
120	玉堤二丁目	168	16.0	263	31	248	12.7	26	58,495	9	64.5	198	2	147	14.1	16	55.1	271	60	24	43.6	257	82
121	等々力一丁目	114	17.9	215	91	214	19.1	63	24,252	110	32.3	115	9	24	24.0	188	41.9	146	387	40	35.3	75	430
122	等々力二丁目	7	25.8	121	206	134	31.1	106	12,792	67	36.4	124	8	187	12.9	88	47.7	43	601	188	17.2	159	245
123	等々力三丁目	36	21.3	200	106	221	18.3	162	6,041	114	32.0	48	21	94	16.6	201	41.3	117	445	128	21.8	171	217
124	等々力四丁目	64	20.1	187	120	125	32.3	141	8,113	76	35.2	137	7	236	11.4	38	52.1	138	400	168	18.6	216	152
125	等々力五丁目	117	17.8	148	169	169	26.5	71	21,343	53	39.3	109	10	127	15.0	174	42.8	108	460	126	22.1	265	59
126	等々力六丁目	116	17.8	161	153	224	18.1	226	2,438	245	22.8	44	22	261	9.8	64	49.8	109	459	215	15.3	192	184
127	等々力七丁目	22	22.2	152	162	235	15.3	61	24,672	50	40.3	74	15	87	17.0	123	46.0	118	445	104	24.0	109	356
128	等々力八丁目	127	17.3	186	121	213	19.4	98	14,070	113	32.0	110	10	210	12.3	183	42.1	144	392	150	19.8	225	135
129	尾山台一丁目	152	16.7	216	90	201	20.9	208	3,139	212	25.4	116	9	179	13.2	191	41.8	180	316	86	26.9	229	132
130	尾山台二丁目	177	15.6	242	57	255	11.8	119	10,997	197	26.2	95	12	112	15.6	192	41.8	185	307	88	26.5	206	162
131	尾山台三丁目	51	20.7	149	166	210	20.0	231	2,010	191	26.5	75	15	181	13.1	96	47.5	103	469	271	10.7	204	164
132	上野毛一丁目	16	22.8	151	163	223	18.2	257	841	121	31.5	61	18	217	12.0	62	50.1	80	511	232	13.7	232	125
133	上野毛二丁目	172	15.8	254	44	232	15.6	31	49,137	46	41.6	63	17	163	13.7	228	39.5	209	250	41	34.9	77	421
134	上野毛三丁目	99	18.3	256	41	259	11.2	251	1,107	236	23.5	101	11	108	15.9	50	51.0	246	178	34	37.5	25	689
135	上野毛四丁目	95	18.6	170	139	240	14.5	149	7,446	170	27.9	66	16	273	8.3	199	41.4	122	438	192	16.6	173	209
136	野毛一丁目	261	11.1	221	81	187	23.4	21	70,557	36	45.1	20	30	47	20.3	12	56.3	202	260	11	51.2	15	843
137	野毛二丁目	249	12.5	198	107	229	16.0	8	120,804	14	59.3	42	23	150	14.0	10	57.0	195	281	8	53.2	133	323
138	野毛三丁目	35	21.3	257	39	226	17.9	23	65,887	12	62.6	76	15	154	13.9	52	50.9	264	114	19	46.7	211	155
139	中町一丁目	122	17.6	251	48	267	8.9	133	9,229	154	29.2	9	43	250	10.6	115	46.3	250	170	65	29.6	48	515
140	中町二丁目	110	18.0	179	127	247	12.8	60	24,676	70	36.0	172	4	141	14.3	166	43.4	124	436	99	24.5	36	580
141	中町三丁目	106	18.1	212	92	243	13.6	97	14,326	90	34.0	32	27	155	13.9	181	42.2	213	245	131	21.6	135	302
142	中町四丁目	81	19.2	166	145	228	16.0	87	15,247	78	34.8	16	36	170	13.4	128	45.7	152	373	178	17.9	114	345
143	中町五丁目	96	18.5	120	211	198	21.5	155	6,548	206	25.9	15	37	271	8.4	28	53.8	126	429	101	24.4	47	524
144	玉川一丁目	266	10.5	228	74	158	27.4	9	116,802	6	70.5	237	0	68	18.3	117	46.3	229	216	13	49.5	32	600
145	玉川二丁目	119	17.7	247	50	225	18.0	230	2,105	61	37.5	237	0	204	12.5	107	47.0	187	300	231	13.7	208	159
146	玉川三丁目	37	21.2	162	152	163	26.7	28	55,348	30	47.9	237	0	128	14.9	66	49.6	134	417	63	29.7	148	267
147	玉川四丁目	26	21.9	175	134	151	28.4	198	3,544	136	30.8	199	2	53	19.4	119	46.3	113	448	153	19.6	139	299
148	瀬田一丁目	181	15.6	224	75	245	12.9	76	18,744	144	29.9	96	12	129	14.9	148	44.8	148	380	51	33.0	68	445
149	瀬田二丁目	12	24.1	199	107	239	14.5	111	12,415	74	35.3	160	5	76	17.7	180	42.2	104	469	166	18.6	136	302
150	瀬田三丁目	88	19.0	255	43	268	7.3	200	3,467	87	34.2	213	1	48	20.2	186	41.9	210	250	238	13.3	273	44
151	瀬田四丁目	84	19.0	203	104	209	20.1	77	18,269	161	28.6	125	8	73	17.9	153	44.1	94	485	56	31.5	97	374
152	瀬田五丁目	71	19.7	146	171	183	24.3	48	31,355	37	44.9	214	1	99	16.4	253	35.5	54	569	83	27.5	198	170
153	玉川台一丁目	1	32.5	239	64	251	12.4	177	5,075	33	46.1	111	10	64	18.8	65	49.7	235	207	245	12.9	241	113
154	玉川台二丁目	48	20.8	211	93	256	11.5	102	13,394	54	39.3	49	21	113	15.6	170	42.9	153	373	207	15.7	205	163
155	上用賀一丁目	239	13.0	225	75	234	15.4	248	1,189	275	14.9	138	7	222	11.9	150	44.5	151	376	174	18.0	112	350
156	上用賀二丁目	275	7.3	273	3	276	0.0	6	151,016	3	77.5	237	0	39	21.2	275	25.8	270	76	9	52.7	6	1,527
157	上用賀三丁目	133	17.2	233	70	246	12.8	94	14,589	81	34.5	200	2	237	11.4	31	53.0	177	319	114	23.0	176	202
158	上用賀四丁目	93	18.7	226	75	262	10.4	83	16,351	131	31.1	77	15	50	20.1	129	45.7	167	340	68	29.2	72	435
159	上用賀五丁目	8	25.4	210	94	230	15.9	75	18,917	47	41.5	173	4	51	20.1	189	41.9	127	428	143	20.4	193	179
160	上用賀六丁目	120	17.7	246	51	270	6.6	93	14,616	125	31.3	50	21	78	17.4	172	42.8	90	487	112	23.3	117	343
161	用賀一丁目	176	15.6	265	26	273	5.7	57	26,294	83	34.4	161	5	118	15.4	109	46.6	221	233	61	30.3	138	300
162	用賀二丁目	49	20.7	230	72	265	9.8	74	19,295	89	34.1	97	12	208	12.3	139	45.3	162	355	146	20.1	130	327
163	用賀三丁目	55	20.5	153	162	196	21.9	252	988	188	26.6	126	8	190	12.8	87	47.8	178	318	240	13.1	269	53
164	用賀四丁目	19	22.6	205	101	252	12.2	137	8,617	107	32.6	55	19	234	11.5	45	51.5	70	533	263	11.4	156	250
165	駒沢三丁目	29	21.6	111	224	194	22.1	85	15,433	62	37.4	78	15	255	10.3	41	51.8	50	582	136	21.1	20	727
166	駒沢四丁目	145	16.8	21	448	91	38.6	157	6,495	224	24.6	127	8	212	12.3	194	41.8	10	844	181	17.8	59	

■玉川地域

rank	樹木密度 (本/ha)	rank	シイ類本 数	rank	サクラ本 数	rank	ケヤキ本 数	rank	接道緑 化率	土地利用特化類型	壁面色彩特化類型	屋根色彩特化類型	屋根形状特化類型	町丁目名
125	15.5	103	34	101	46	233	9	86	40.4	戸建て住宅特化	暖色系特化(明度の特化なし)	低明度の白灰黒系特化	傾斜屋根(切妻)卓越	東玉川一丁目
104	17.8	95	36	80	54	153	22	161	35.5	戸建て+木造集合混合	暖色系特化(明度の特化なし)	低明度の白灰黒系特化	傾斜屋根(切妻)卓越	東玉川二丁目
255	4.2	229	7	178	27	100	34	228	30.2	戸建て+木造集合混合	色調混在	低明度の白灰黒系特化	傾斜屋根(切妻)卓越	奥沢一丁目
196	9.1	104	34	113	39	253	7	191	33.1	戸建て+木造集合混合	暖色系特化(明度の特化なし)	低明度の色調混在	混合	奥沢二丁目
266	3.3	260	2	248	10	243	8	248	27.3	戸建て+非木造集合混合	暖色系特化(明度の特化なし)	低明度の色調混在	混合	奥沢三丁目
276	1.9	246	4	270	3	275	1	242	27.9	戸建て+木造集合混合	色調混在	低明度の白灰黒系特化	傾斜屋根(切妻)卓越	奥沢四丁目
228	6.7	80	42	145	33	259	5	246	27.5	住居・商業混在	色調混在	低明度の白灰黒系特化	混合	奥沢五丁目
245	5.5	138	25	227	16	260	5	226	30.4	戸建て+非木造集合混合	色調混在	低明度の白灰黒系特化	傾斜屋根(切妻)卓越	奥沢六丁目
51	25.1	15	117	38	83	22	87	145	36.4	住居・公共混在	高明度の暖色系卓越	低明度の色調混在	傾斜屋根(切妻)卓越	奥沢七丁目
111	17.2	96	36	123	38	219	11	101	39.2	戸建て+木造集合混合	白灰黒系特化(明度の特化なし)	低明度の白灰黒系特化	混合	奥沢八丁目
133	14.5	82	41	82	53	216	12	6	58.6	公共用地特化	暖色系特化(明度の特化なし)	低明度の白灰黒系特化	傾斜屋根(切妻)卓越	玉川田園調布一丁目
221	7.6	189	14	201	21	270	2	156	35.8	住居・空地等混在	中明度の暖色系卓越	低明度の白灰黒系特化	傾斜屋根(切妻)卓越	玉川田園調布二丁目
236	6.2	163	20	157	31	37	72	240	28.7	空地等特化	暖色系特化(明度の特化なし)	低明度の白灰黒系特化	傾斜屋根(切妻)卓越	玉堤一丁目
243	5.5	241	5	202	21	264	4	266	20.2	空地等特化	暖色系特化(明度の特化なし)	低明度の色調混在	傾斜屋根(切妻)卓越	玉堤二丁目
105	17.8	164	20	54	67	27	83	65	42.3	戸建て+木造集合混合	中明度の暖色系卓越	低明度の白灰黒系卓越	傾斜屋根(切妻)卓越	等々力一丁目
181	10.2	230	7	255	8	57	58	190	33.2	住居・空地等混在	暖色系特化(明度の特化なし)	低明度の白灰黒系特化	混合	等々力二丁目
171	10.8	110	32	215	19	119	29	121	37.7	住居・公共混在	中明度の暖色系卓越	低明度の白灰黒系卓越	傾斜屋根(切妻)卓越	等々力三丁目
172	10.8	190	14	272	2	112	31	201	32.7	住居・空地等混在	中明度の暖色系卓越	低明度の白灰黒系卓越	傾斜屋根(切妻)卓越	等々力四丁目
272	2.7	267	1	273	2	271	2	158	35.8	住居・空地等混在	低明度の暖色系卓越	低明度の白灰黒系卓越	傾斜屋根(切妻)卓越	等々力五丁目
222	7.5	231	7	220	17	202	14	107	38.9	戸建て+非木造集合混合	中明度の暖色系卓越	低明度の白灰黒系卓越	傾斜屋根(切妻)卓越	等々力六丁目
131	14.6	154	22	158	31	66	50	80	40.9	住居・空地等混在	中明度の暖色系卓越	低明度の白灰黒系卓越	傾斜屋根(切妻)卓越	等々力七丁目
229	6.7	268	1	210	20	225	10	60	42.8	住居・公共混在	中明度の暖色系特化	低明度の白灰黒系卓越	傾斜屋根(切妻)卓越	等々力八丁目
195	9.2	142	24	217	18	173	17	44	45.1	戸建て+非木造集合混合	中明度の暖色系卓越	低明度の暖色系卓越	混合	尾山台一丁目
203	8.8	102	35	229	15	190	15	39	45.9	戸建て+木造集合混合	中明度の暖色系卓越	低明度の白灰黒系卓越	傾斜屋根(切妻)卓越	尾山台二丁目
197	9.1	191	14	146	33	117	30	227	30.3	住居・公共混在	中明度の暖色系卓越	低明度の色調混在	傾斜屋根(切妻)卓越	尾山台三丁目
239	6.1	174	17	230	15	234	9	181	33.8	戸建て+非木造集合混合	中明度の暖色系卓越	低明度の白灰黒系特化	混合	上野毛一丁目
114	16.6	129	27	57	64	51	62	139	36.8	公共用地特化	中明度の暖色系卓越	低明度の白灰黒系特化	混合	上野毛二丁目
11	43.0	92	37	103	45	33	78	12	55.1	住居・公共混在	中明度の暖色系卓越	低明度の白灰黒系特化	混合	上野毛三丁目
187	9.9	204	12	221	17	39	70	173	34.5	戸建て+非木造集合混合	中明度の暖色系卓越	低明度の白灰黒系特化	混合	上野毛四丁目
20	35.5	10	152	68	57	10	119	73	41.3	住居・空地等混在	中明度の暖色系卓越	低明度の白灰黒系特化	傾斜屋根(切妻)卓越	野毛一丁目
165	11.1	93	37	65	59	77	46	232	29.5	空地等特化	中明度の暖色系卓越	低明度の白灰黒系特化	傾斜屋根(切妻)卓越	野毛二丁目
204	8.7	220	9	165	29	166	19	185	33.4	空地等特化	暖色系特化(明度の特化なし)	低明度の白灰黒系特化	傾斜屋根(切妻)卓越	野毛三丁目
28	31.7	64	50	125	37	135	26	18	50.4	戸建て+木造集合混合	中明度の暖色系卓越	低明度の白灰黒系特化	傾斜屋根(切妻)卓越	中町一丁目
57	22.4	65	50	26	108	83	41	34	46.4	住居・空地等混在	暖色系特化(明度の特化なし)	低明度の白灰黒系特化	傾斜屋根(切妻)卓越	中町二丁目
124	15.6	97	36	192	24	111	32	50	44.5	住居・空地等混在	中明度の暖色系卓越	低明度の白灰黒系卓越	傾斜屋根(切妻)卓越	中町三丁目
108	17.3	143	24	152	32	174	17	123	37.6	住居・公共混在	暖色系特化(明度の特化なし)	低明度の白灰黒系特化	傾斜屋根(切妻)卓越	中町四丁目
35	27.8	133	26	13	149	157	21	81	40.7	戸建て+非木造集合混合	暖色系特化(明度の特化なし)	低明度の白灰黒系特化	傾斜屋根(切妻)卓越	中町五丁目
82	19.4	77	43	96	47	52	62	217	30.7	空地等特化	中明度の暖色系卓越	低明度の白灰黒系卓越	傾斜屋根(切妻)卓越	玉川一丁目
180	10.2	158	21	203	21	244	8	168	35.0	その他商業用地特化	中明度の暖色系卓越	低明度の白灰黒系卓越	傾斜屋根(切妻)卓越	玉川二丁目
179	10.3	192	14	234	14	203	14	250	26.8	空地等特化	中明度の暖色系卓越	低明度の白灰黒系卓越	傾斜屋根(切妻)卓越	玉川三丁目
128	15.0	205	12	130	36	91	36	59	42.9	戸建て+非木造集合混合	中明度の暖色系卓越	低明度の白灰黒系卓越	傾斜屋根(切妻)卓越	玉川四丁目
109	17.3	37	75	89	51	8	121	28	47.4	住居・空地等混在	中明度の暖色系卓越	低明度の白灰黒系卓越	傾斜屋根(切妻)卓越	瀬田一丁目
134	14.3	107	33	131	36	56	59	67	42.1	住居・公共混在	中明度の暖色系卓越	低明度の白灰黒系特化	傾斜屋根(切妻)卓越	瀬田二丁目
257	4.1	269	1	249	10	235	9	202	32.7	住居・空地等混在	中明度の暖色系卓越	低明度の白灰黒系卓越	傾斜屋根(切妻)卓越	瀬田三丁目
151	12.8	28	79	186	26	154	22	68	41.9	住居・公共混在	中明度の暖色系卓越	低明度の白灰黒系特化	傾斜屋根(切妻)卓越	瀬田四丁目
225	7.3	193	14	257	7	158	21	99	39.3	住居・空地等混在	中明度の暖色系卓越	低明度の白灰黒系特化	傾斜屋根(切妻)卓越	瀬田五丁目
191	9.6	-	0	275	1	255	6	247	27.5	住居・空地等混在	暖色系特化(明度の特化なし)	低明度の白灰黒系特化	混合	玉川台一丁目
216	8.2	261	2	256	8	143	24	75	41.2	住居・空地等混在	中明度の暖色系卓越	低明度の白灰黒系特化	混合	玉川台二丁目
113	16.7	198	13	48	76	129	27	47	44.9	公共用地特化	中明度の暖色系卓越	低明度の白灰黒系特化	傾斜屋根(切妻)卓越	上用賀一丁目
5	69.2	4	304	5	202	11	117	3	75.1	空地等特化	中明度の暖色系卓越	低明度の白灰黒系卓越	陸屋根(屋上なし)卓越	上用賀二丁目
146	13.2	194	14	169	28	34	76	31	46.9	住居・空地等混在	中明度の暖色系卓越	低明度の白灰黒系卓越	傾斜屋根(切妻)卓越	上用賀三丁目
74	20.2	73	44	17	129	120	29	22	48.6	戸建て+非木造集合混合	中明度の暖色系卓越	低明度の白灰黒系特化	傾斜屋根(切妻)卓越	上用賀四丁目
213	8.4	242	5	22	114	220	11	58	43.1	住居・公共混在	中明度の暖色系卓越	低明度の白灰黒系特化	傾斜屋根(切妻)卓越	上用賀五丁目
130	14.7	126	28	20	124	144	24	56	43.2	公共用地特化	中明度の暖色系卓越	低明度の白灰黒系特化	傾斜屋根(切妻)卓越	上用賀六丁目
145	13.2	169	19	29	98	86	38	53	44.2	住居・公共混在	中明度の暖色系卓越	低明度の白灰黒系特化	混合	用賀一丁目
167	11.0	111	32	147	33	58	58	95	39.7	公共用地特化	暖色系特化(明度の特化なし)	低明度の白灰黒系特化	混合	用賀二丁目
264	3.4	243	5	235	14	236	9	220	30.5	住居・商業混在	中明度の暖色系卓越	低明度の色調混在	混合	用賀三丁目
170	10.9	247	4	190	25	162	20	215	31.0	その他商業用地特化	中明度の暖色系卓越	低明度の白灰黒系特化	混合	用賀四丁目
8	50.1	12	128	83	53	28	83	192	33.1	住居・空地等混在	暖色系特化(明度の特化なし)	低明度の色調混在	傾斜屋根(切妻)卓越	駒沢三丁目
42	26.7	29	78	97	47	221	11	177	34.2	戸建て+木造集合混合	中明度の暖色系卓越	低明度の色調混在	傾斜屋根(切妻)卓越	駒沢四丁目
41	26.7	98	36	231	15	222	11	212	31.4	戸建て+非木造集合混合	暖色系特化(明度の特化なし)	低明度の白灰黒系特化	傾斜屋根(切妻)卓越	駒沢五丁目
7	59.4	2	384	15	144	2	409	277	11.8	空地等特化	中明度の白灰黒系卓越	白灰黒系と暖色系の色調混在	混合	駒沢公園
65	21.4	159	21	14	149	139	25	70	41.7	住居・公共混在	中明度の白灰黒系卓越	低明度の白灰黒系特化	傾斜屋根(切妻)特化	新町一丁目
92	18.7	88	40	50	72	113	31	87	40.3	戸建て+非木造集合混合	中明度の白灰黒系卓越	低明度の白灰黒系特化	傾斜屋根(切妻)卓越	新町二丁目
200	9.1	232	7	166	29	245	8	33	46.5	戸建て+非木造集合混合	中明度の白灰黒系卓越	低明度の白灰黒系特化	傾斜屋根(切妻)卓越	新町三丁目
140	13.4	89	40	77	55	170	18	106	39.1	戸建て+非木造集合混合	色調混在	低明度の白灰黒系特化	傾斜屋根(切妻)卓越	桜新町一丁目
102	18.0	54	56	21	116	145	24	114	38.1	公共用地特化	中明度の白灰黒系卓越	低明度の白灰黒系特化	傾斜屋根(切妻)卓越	桜新町二丁目
110	17.3	134	26	16	134	155	22	23	48.3	戸建て+木造集合混合	暖色系特化(明度の特化なし)	低明度の白灰黒系特化	傾斜屋根(切妻)卓越	深沢一丁目
30	30.2	47	63	69	57	53	62	21	49.1	戸建て+非木造集合混合	中明度の暖色系卓越	低明度の白灰黒系特化	傾斜屋根(切妻)卓越	深沢二丁目
48	25.5	105	34	81	54	183	16	135	37.1	住居・公共混在	暖色系特化(明度の特化なし)	低明度の白灰黒系特化	傾斜屋根(切妻)特化	深沢三丁目
37	27.5	70	45	8	172	61	56	30	47.0	住居・公共混在	中明度の暖色系卓越	低明度の白灰黒系特化	傾斜屋根(切妻)卓越	深沢四丁目
25	32.9	17	114	42	81	32	79	78	41.0	公共用地特化	暖色系特化(明度の特化なし)	低明度の白灰黒系特化	傾斜屋根(切妻)卓越	深沢五丁目
55	23.9	116	31	10	161	43	66	26	47.7	住居・公共混在	中明度の暖色系卓越	低明度の白灰黒系特化	傾斜屋根(切妻)卓越	深沢六丁目
49	25.5	108	33	11	157	96	35	16	51.7	戸建て+非木造集合混合	暖色系特化(明度の特化なし)	低明度の白灰黒系特化	混合	深沢七丁目
9	48.9	40	72	12	150	163	20	17	50.5	戸建て+木造集合混合	暖色系特化(明度の特化なし)	低明度の白灰黒系特化	傾斜屋根(切妻)卓越	深沢八丁目

■ 砧地域

No	町丁目名	rank	道路率 (%)	rank	接道不良敷地数	rank	細街路率 (%)	rank	緑地系面積 (㎡)	rank	空地率 (%)	rank	地下車庫付き建物棟数	rank	築年5年未満率 (%)	rank	築年26年以上率 (%)	rank	敷地入口から玄関までの段差なし棟数	rank	みどり率 (%)	rank	樹木本数 (本)
182	成城一丁目	199	14.9	219	82	133	31.4	91	14,753	166	28.0	64	17	84	17.1	273	28.5	224	225	77	27.9	79	418
183	成城二丁目	87	19.0	214	92	253	12.1	221	2,536	115	31.9	40	24	105	16.2	242	37.3	62	555	156	19.4	202	165
184	成城三丁目	173	15.7	196	110	113	33.7	45	34,050	49	41.2	112	10	131	14.8	256	35.0	179	317	28	39.5	37	576
185	成城四丁目	222	14.1	134	189	112	33.9	22	70,371	44	42.7	68	16	42	20.9	263	33.3	84	502	21	46.3	22	699
186	成城五丁目	148	16.8	223	79	261	10.4	277	0	208	25.8	62	18	92	16.7	271	29.3	130	423	106	23.5	271	51
187	成城六丁目	251	12.4	248	50	207	20.1	188	4,160	267	19.4	146	6	133	14.8	248	36.6	116	446	55	32.1	23	699
188	成城七丁目	226	14.0	139	177	109	34.4	55	28,078	120	31.5	216	1	239	11.3	133	45.6	119	444	45	33.7	158	247
189	成城八丁目	183	15.5	227	75	192	22.3	59	25,687	82	34.5	217	1	23	24.1	264	33.3	154	371	85	27.3	231	126
190	成城九丁目	259	11.7	206	101	148	28.9	64	23,993	180	27.0	218	1	27	23.3	257	34.8	186	303	33	37.7	67	446
198	祖師谷一丁目	206	14.7	15	469	3	63.9	148	7,465	163	28.3	237	0	126	15.0	132	45.6	59	559	186	17.2	270	53
199	祖師谷二丁目	97	18.5	218	86	58	43.8	80	17,207	75	35.2	237	0	45	20.4	202	41.3	247	176	18	46.8	46	527
200	祖師谷三丁目	232	13.5	28	421	21	52.3	112	12,147	220	24.9	186	3	85	17.1	182	42.1	36	631	138	20.9	93	381
201	祖師谷四丁目	170	15.8	68	295	53	45.0	108	12,548	187	26.8	201	2	74	17.9	211	40.7	91	467	132	21.5	243	106
202	祖師谷五丁目	154	16.6	95	246	72	42.0	81	16,793	145	29.9	237	0	189	12.9	74	48.4	128	427	75	28.2	161	242
203	祖師谷六丁目	214	14.5	87	259	92	38.6	44	34,423	69	36.1	237	0	2	45.3	274	28.0	55	567	62	30.2	245	104
204	千歳台一丁目	34	21.3	172	135	149	28.9	82	16,491	55	39.1	187	3	119	15.4	216	40.5	181	316	96	25.6	194	179
205	千歳台二丁目	213	14.5	25	432	57	43.8	49	31,269	101	33.1	117	9	136	14.6	91	47.6	30	670	89	26.3	203	165
206	船橋一丁目	221	14.1	9	550	51	45.0	161	6,224	251	21.4	188	3	197	12.6	116	46.3	3	990	200	16.1	142	293
207	船橋二丁目	247	12.6	173	135	78	40.9	110	12,453	189	26.6	237	0	115	15.6	169	43.1	217	241	64	29.6	118	342
208	船橋三丁目	229	13.8	207	101	174	25.8	170	5,548	235	23.5	219	1	160	13.8	187	41.9	190	296	127	21.9	70	438
209	船橋四丁目	200	14.9	141	176	122	32.6	123	10,590	201	26.0	220	1	83	17.1	177	42.5	165	342	122	22.4	87	391
210	船橋五丁目	77	19.5	100	240	154	28.0	201	3,414	217	25.1	237	0	29	22.8	144	45.0	96	482	159	19.2	137	302
211	船橋六丁目	56	20.5	252	48	266	9.1	187	4,206	153	29.2	174	4	89	16.8	103	47.1	215	243	162	18.9	119	342
212	船橋七丁目	126	17.5	272	8	275	4.0	69	22,332	66	36.7	221	1	124	15.0	49	51.1	258	133	48	33.4	30	621
220	千歳台三丁目	2	30.3	241	59	180	24.7	159	6,395	29	48.5	175	4	26	23.3	226	39.8	208	253	224	14.1	177	201
221	千歳台四丁目	5	26.1	274	2	227	16.7	33	40,792	13	60.2	147	6	120	15.4	44	51.5	260	120	43	34.2	52	494
222	千歳台五丁目	62	20.1	193	114	164	26.7	86	15,342	51	40.3	202	2	38	21.3	56	50.5	171	334	98	25.0	180	196
223	千歳台六丁目	269	9.9	238	67	175	25.7	168	5,568	250	21.4	237	0	7	32.3	138	45.3	257	139	108	23.4	189	186
244	喜多見一丁目	83	19.1	240	63	237	14.6	11	98,392	7	67.4	237	0	13	27.9	269	30.1	174	325	52	32.8	264	61
245	喜多見二丁目	274	7.7	258	37	254	12.0	12	94,263	31	46.1	237	0	12	28.5	267	32.2	241	195	23	44.1	57	470
246	喜多見三丁目	9	25.4	176	131	153	28.1	51	29,810	15	56.2	237	0	15	25.9	176	42.7	197	272	80	27.9	213	153
247	喜多見四丁目	255	12.2	115	221	45	46.2	32	43,744	71	35.7	237	0	63	18.8	221	40.2	75	524	29	39.2	10	938
248	喜多見五丁目	227	13.9	167	145	60	43.1	20	70,590	20	52.0	222	1	30	22.6	82	48.0	142	396	25	42.8	61	457
249	喜多見六丁目	185	15.4	156	160	33	49.0	107	12,552	95	33.6	237	0	72	18.0	111	46.5	143	396	69	29.1	187	188
250	喜多見七丁目	231	13.5	76	279	27	50.1	25	59,447	59	38.0	237	0	32	22.4	136	45.4	21	731	37	36.5	26	667
251	喜多見八丁目	135	17.2	184	122	94	38.3	88	15,124	98	33.3	223	1	103	16.2	259	34.6	131	422	119	22.7	200	168
252	喜多見九丁目	241	12.9	130	195	74	41.4	19	72,333	42	42.8	189	3	69	18.2	268	31.6	58	560	30	38.7	108	359
253	宇奈根一丁目	263	10.8	104	235	102	35.7	5	163,748	10	64.1	237	0	46	20.3	24	54.2	68	534	20	46.4	256	83
254	宇奈根二丁目	254	12.2	160	154	140	29.9	7	140,276	8	65.2	237	0	58	19.1	223	40.0	105	469	14	49.5	238	117
255	宇奈根三丁目	198	15.0	181	127	48	45.3	46	33,905	26	50.0	237	0	207	12.3	20	54.3	218	241	31	38.5	261	63
256	鎌田一丁目	276	6.2	177	130	86	39.5	2	301,316	2	86.2	176	4	213	12.2	3	61.5	227	217	3	72.9	276	27
257	鎌田二丁目	267	10.2	178	129	65	42.8	14	82,088	19	52.7	224	1	156	13.9	27	53.9	164	343	26	41.2	239	115
258	鎌田三丁目	21	22.2	253	46	231	15.8	37	39,013	27	49.9	162	5	34	22.3	163	43.5	204	259	93	25.8	248	97
259	鎌田四丁目	165	16.2	243	55	75	41.4	53	28,654	43	42.7	203	2	183	13.1	46	51.4	214	244	50	33.1	267	54
260	岡本一丁目	144	16.8	191	115	216	19.0	54	28,238	96	33.5	237	0	97	16.5	164	43.5	115	447	57	31.4	12	919
261	岡本二丁目	240	13.0	261	33	241	14.4	13	86,984	24	50.5	225	1	60	19.0	203	41.2	243	188	7	53.7	4	1,880
262	岡本三丁目	180	15.6	250	49	242	14.2	47	32,703	45	41.9	237	0	52	19.6	168	43.2	198	269	59	31.1	62	454
263	大蔵一丁目	61	20.1	232	72	204	20.5	121	10,854	39	44.7	237	0	88	17.0	120	46.3	223	229	110	23.3	165	226
264	大蔵二丁目	273	7.7	269	15	250	12.5	116	11,424	264	20.3	226	1	28	23.0	254	35.2	261	119	58	31.3	167	225
265	大蔵三丁目	10	24.9	275	2	217	18.7	66	23,115	28	48.5	237	0	-	0.0	1	100.0	277	34	5	62.2	82	404
266	大蔵四丁目	123	17.5	262	32	136	30.6	10	108,494	5	75.3	237	0	185	13.0	2	79.2	269	79	4	72.6	66	447
267	大蔵五丁目	50	20.7	202	106	114	33.6	29	50,843	22	51.2	227	1	49	20.2	244	37.2	129	424	39	36.2	227	135
268	大蔵六丁目	140	16.9	245	54	144	29.3	40	36,309	21	51.3	237	0	149	14.0	76	48.2	232	210	27	40.1	186	190
269	砧一丁目	156	16.5	126	201	159	27.2	150	7,427	184	26.9	228	1	226	11.7	207	40.9	201	265	161	19.0	175	205
270	砧二丁目	18	22.7	266	26	249	12.6	255	917	65	36.9	237	0	96	16.6	225	39.8	207	254	147	20.0	237	120
271	砧三丁目	203	14.8	85	268	130	31.6	184	4,547	229	23.8	229	1	148	14.1	165	43.5	211	249	223	14.4	263	62
272	砧四丁目	91	18.8	192	115	205	20.2	130	9,519	159	28.7	230	1	77	17.6	241	37.5	199	269	171	18.3	249	96
273	砧五丁目	244	12.7	197	108	212	19.4	120	10,874	238	23.4	190	3	259	10.0	184	42.0	183	310	111	23.3	172	215
274	砧六丁目	70	19.7	137	182	83	40.0	135	8,916	139	30.6	231	1	184	13.1	239	37.7	110	450	184	17.4	224	141
275	砧七丁目	258	11.7	194	113	52	45.0	132	9,298	86	34.2	204	2	33	22.3	220	40.3	212	249	76	28.2	190	186
276	砧八丁目	103																					

■ 砧地域

rank	樹木密度 (本/ha)	rank	シイ類本 数	rank	サクラ本 数	rank	ケヤキ本 数	rank	接道緑 化率	土地利用特化類型	壁面色彩特化類型	屋根色彩特化類型	屋根形状特化類型	町丁目名
115	16.5	122	29	6	193	191	15	104	39.2	公共用地特化	中明度の暖色系卓越	低明度の白灰黒系特化	混合	成城一丁目
234	6.2	199	13	90	51	204	14	93	39.8	戸建て+木造集合混在	中明度の暖色系卓越	低明度の白灰黒系特化	傾斜屋根(切妻)卓越	成城二丁目
50	25.2	71	45	114	39	130	27	92	39.9	住居・空地等混在	中明度の暖色系特化	低明度の白灰黒系特化	傾斜屋根(切妻)卓越	成城三丁目
60	21.9	119	30	31	93	192	15	63	42.4	住居・空地等混在	中明度の暖色系特化	低明度の色調混在	傾斜屋根(寄せ棟)卓越	成城四丁目
274	2.4	270	1	243	12	272	2	83	40.6	戸建て住宅特化	中明度の暖色系特化	低明度の白灰黒系特化	傾斜屋根(切妻)卓越	成城五丁目
56	23.9	117	31	3	213	73	47	167	35.1	公共用地特化	中明度の暖色系卓越	低明度の色調混在	混合	成城六丁目
174	10.7	149	23	23	114	184	16	108	38.7	戸建て+木造集合混在	中明度の暖色系特化	低明度の色調混在	傾斜屋根(切妻)卓越	成城七丁目
242	5.7	254	3	104	45	193	15	133	37.1	住居・空地等混在	中明度の暖色系卓越	低明度の色調混在	混合	成城八丁目
95	18.4	248	4	74	56	24	85	218	30.7	公共用地特化	中明度の暖色系卓越	低明度の色調混在	傾斜屋根(切妻)卓越	成城九丁目
271	3.0	271	1	265	4	265	4	235	29.5	戸建て+木造集合混在	中明度の暖色系卓越	低明度の白灰黒系特化	傾斜屋根(切妻)卓越	祖師谷一丁目
14	41.4	83	41	25	109	18	101	10	55.3	戸建て+非木造集合混在	中明度の暖色系特化	低明度の白灰黒系特化	混合	祖師谷二丁目
152	12.7	150	23	36	85	132	27	69	41.9	住居・公共混在	中明度の暖色系卓越	低明度の白灰黒系特化	混合	祖師谷三丁目
248	5.2	178	16	211	20	246	8	125	37.4	戸建て+非木造集合混在	中明度の暖色系卓越	低明度の白灰黒系特化	混合	祖師谷四丁目
169	10.9	160	21	179	27	97	35	57	43.1	戸建て+木造集合混在	中明度の暖色系卓越	低明度の白灰黒系特化	傾斜屋根(切妻)卓越	祖師谷五丁目
251	4.7	249	4	263	5	186	16	272	18.2	住居・空地等混在	中明度の暖色系特化	低明度の色調混在	傾斜屋根(切妻)卓越	祖師谷六丁目
173	10.8	250	4	204	21	226	10	61	42.8	戸建て+非木造集合混在	高明度の暖色系卓越	低明度の白灰黒系特化	混合	千歳台一丁目
231	6.5	155	22	258	7	209	13	172	34.5	住居・空地等混在	高明度の暖色系卓越	低明度の白灰黒系特化	傾斜屋根(切妻)卓越	千歳台二丁目
164	11.5	211	11	115	39	103	33	165	35.1	戸建て+木造集合混在	中明度の暖色系卓越	低明度の白灰黒系特化	傾斜屋根(切妻)卓越	船橋一丁目
33	28.3	140	25	143	34	104	33	71	41.7	住居・公共混在	高明度の暖色系卓越	低明度の色調混在	傾斜屋根(切妻)卓越	船橋二丁目
47	25.5	145	24	171	28	20	91	84	40.6	住居・公共混在	暖色系特化(明度の特化なし)	低明度の白灰黒系特化	傾斜屋根(切妻)卓越	船橋三丁目
100	18.2	112	32	98	47	98	35	49	44.6	住居・公共混在	中明度の暖色系卓越	低明度の白灰黒系特化	傾斜屋根(切妻)卓越	船橋四丁目
137	14.1	106	34	70	57	63	54	72	41.5	住居・公共混在	高明度の暖色系卓越	低明度の白灰黒系特化	傾斜屋根(切妻)卓越	船橋五丁目
53	24.4	185	15	140	35	35	76	118	37.9	その他商業用地特化	中明度の暖色系卓越	低明度の白灰黒系特化	傾斜屋根(切妻)卓越	船橋六丁目
21	35.1	68	49	24	113	6	147	14	53.4	住居・空地等混在	中明度の暖色系卓越	低明度の白灰黒系特化	陸屋根(屋上なし)卓越	船橋七丁目
135	14.2	225	8	277	1	164	20	178	34.1	公共用地特化	高明度の暖色系卓越	低明度の白灰黒系特化	陸屋根(屋上なし)卓越	千歳台三丁目
27	32.4	156	22	49	76	54	62	48	44.9	農地等特化	中明度の暖色系卓越	低明度の白灰黒系卓越	陸屋根(屋上なし)卓越	千歳台四丁目
144	13.3	72	45	250	10	262	5	209	31.7	住居・空地等混在	暖色系特化(明度の特化なし)	低明度の白灰黒系特化	傾斜屋根(切妻)卓越	千歳台五丁目
141	13.4	202	13	153	32	210	13	148	36.2	住居・公共混在	暖色系特化(明度の特化なし)	低明度の白灰黒系特化	混合	千歳台六丁目
275	2.2	237	6	267	4	239	9	129	37.4	空地等特化	中明度の暖色系卓越	低明度の白灰黒系特化	傾斜屋根(切妻)卓越	喜多見一丁目
123	15.8	180	16	75	56	30	83	151	36.1	公共用地特化	中明度の暖色系卓越	低明度の白灰黒系卓越	傾斜屋根(切妻)卓越	喜多見二丁目
209	8.7	206	12	216	19	187	16	231	29.6	公共用地特化	中明度の暖色系卓越	低明度の白灰黒系特化	傾斜屋根(切妻)卓越	喜多見三丁目
22	35.0	16	115	116	39	62	56	55	43.9	公共用地特化	中明度の暖色系卓越	低明度の白灰黒系特化	傾斜屋根(切妻)卓越	喜多見四丁目
72	20.5	31	78	133	36	65	52	169	35.0	空地等特化	中明度の暖色系卓越	低明度の白灰黒系卓越	傾斜屋根(切妻)卓越	喜多見五丁目
142	13.4	171	19	180	27	195	15	180	33.8	住居・公共混在	中明度の暖色系卓越	低明度の色調混在	傾斜屋根(切妻)卓越	喜多見六丁目
75	20.1	14	118	141	35	31	81	45	45.0	住居・空地等混在	暖色系特化(明度の特化なし)	低明度の白灰黒系卓越	傾斜屋根(切妻)特化	喜多見七丁目
175	10.5	195	14	274	2	167	19	113	38.1	住居・空地等混在	中明度の暖色系卓越	低明度の白灰黒系卓越	傾斜屋根(切妻)卓越	喜多見八丁目
158	12.1	69	46	92	50	75	47	25	47.8	公共用地特化	中明度の暖色系卓越	低明度の白灰黒系特化	傾斜屋根(切妻)特化	喜多見九丁目
273	2.4	215	10	241	13	240	9	230	29.9	空地等特化	高明度の暖色系卓越	低明度の白灰黒系特化	宇奈根一丁目	
261	3.5	226	8	205	21	248	8	105	39.2	空地等特化	中明度の暖色系卓越	低明度の白灰黒系特化	傾斜屋根(切妻)特化	宇奈根二丁目
252	4.7	221	9	271	3	92	36	160	35.6	公共用地特化	中明度の暖色系卓越	低明度の白灰黒系卓越	傾斜屋根(切妻)特化	宇奈根三丁目
277	0.7	-	0	261	6	249	8	238	29.4	空地等特化	中明度の白灰黒系卓越	低明度の白灰黒系特化	傾斜屋根(切妻)特化	鎌田一丁目
250	4.8	146	24	191	25	229	10	96	39.5	空地等特化	暖色系特化(明度の特化なし)	低明度の白灰黒系特化	傾斜屋根(切妻)卓越	鎌田二丁目
253	4.4	263	2	197	23	136	26	147	36.3	公共用地特化	中明度の暖色系卓越	低明度の白灰黒系特化	傾斜屋根(切妻)卓越	鎌田三丁目
262	3.5	216	10	247	11	188	16	225	30.4	公共用地特化	暖色系特化(明度の特化なし)	低明度の白灰黒系特化	傾斜屋根(切妻)卓越	鎌田四丁目
19	36.2	32	78	47	77	13	115	176	34.2	住居・公共混在	暖色系特化(明度の特化なし)	低明度の白灰黒系特化	傾斜屋根(切妻)卓越	岡本一丁目
3	72.5	6	261	78	55	19	97	91	40.0	空地等特化	暖色系特化(明度の特化なし)	低明度の白灰黒系特化	傾斜屋根(切妻)卓越	岡本二丁目
86	19.0	26	84	127	37	149	23	137	36.9	住居・空地等混在	暖色系特化(明度の特化なし)	低明度の白灰黒系特化	傾斜屋根(切妻)卓越	岡本三丁目
166	11.1	212	11	128	37	175	17	90	40.0	空地等特化	色調混在	低明度の白灰黒系特化	傾斜屋根(切妻)卓越	大蔵一丁目
129	14.8	207	12	244	12	230	10	11	55.1	公共用地特化	中明度の暖色系卓越	低明度の白灰黒系特化	傾斜屋根(切妻)卓越	大蔵二丁目
15	40.3	208	12	134	36	93	36	2	75.2	住居・空地等混在	高明度の白灰黒系特化	低明度の暖色系卓越	陸屋根(屋上なし)特化	大蔵三丁目
59	22.0	127	28	135	36	9	120	7	57.8	空地等特化	色調混在	低明度の色調混在	傾斜屋根(切妻)卓越	大蔵四丁目
235	6.2	130	27	251	10	121	29	117	37.9	公共用地特化	暖色系特化(明度の特化なし)	低明度の色調混在	傾斜屋根(切妻)卓越	大蔵五丁目
159	12.1	217	10	193	24	36	73	204	32.2	公共用地特化	暖色系特化(明度の特化なし)	低明度の白灰黒系卓越	傾斜屋根(切妻)卓越	大蔵六丁目
220	7.7	123	29	181	27	137	26	38	45.9	住居・事務所混在	中明度の暖色系卓越	低明度の白灰黒系特化	傾斜屋根(切妻)卓越	砧一丁目
215	8.3	-	0	136	36	266	4	98	39.5	住居・空地等混在	中明度の暖色系特化	低明度の色調混在	混合	砧二丁目
267	3.3	257	3	259	7	176	17	97	39.5	戸建て+非木造集合混在	中明度の暖色系卓越	低明度の白灰黒系特化	傾斜屋根(切妻)卓越	砧三丁目
249	5.0	209	12	237	14	114	31	40	45.8	戸建て+非木造集合混在	中明度の暖色系卓越	低明度の白灰黒系特化	傾斜屋根(切妻)卓越	砧四丁目
153	12.7	252	4	167	29	138	26	46	45.0	住居・公共混在	中明度の暖色系特化	低明度の色調混在	混合	砧五丁目
206	8.7	264	2	213	20	122	29	120	37.7	住居・公共混在	中明度の暖色系特化	低明度の白灰黒系特化	傾斜屋根(切妻)卓越	砧六丁目
155	12.5	196	14	55	65	84	41	19	50.4	公共用地特化	中明度の暖色系特化	低明度の色調混在	混合	砧七丁目
212	8.4	227	8	161	30	165	20	77	41.1	戸建て+木造集合混在	中明度の暖色系卓越	低明度の白灰黒系特化	傾斜屋根(切妻)卓越	砧八丁目
6	62.7	3	355	1	555	1	1,037	264	20.9	空地等特化	中明度の暖色系卓越	暖色系とその他の色調混在	混合	砧公園

■ 烏山地域

No	町丁目名	rank	道路率 (%)	rank	接道不良敷地数	rank	細街路率 (%)	rank	緑地系面積 (㎡)	rank	空地率 (%)	rank	地下車庫付き建物棟数	rank	築年5年未満率 (%)	rank	築年26年以上率 (%)	rank	敷地入口から玄関までの段差なし棟数	rank	みどり率 (%)	rank	樹木本数 (本)
85	上北沢一丁目	138	17.1	105	232	104	35.6	84	15,485	80	34.7	191	3	82	17.2	151	44.2	97	481	145	20.3	230	130
86	上北沢二丁目	277	6.0	276	1	277		205	3,228	276	14.4	237	0	71	18.1	277	15.3	266	104	6	61.3	11	925
87	上北沢三丁目	225	14.0	113	223	87	39.5	272	190	274	16.7	130	8	153	13.9	122	46.2	73	531	144	20.4	207	160
88	上北沢四丁目	235	13.2	70	289	18	53.1	264	460	119	31.7	163	5	139	14.3	72	48.7	74	529	270	11.0	247	97
89	上北沢五丁目	15	22.9	34	399	7	58.2	139	8,337	100	33.1	232	1	55	19.3	142	45.1	61	557	190	17.0	169	219
191	上祖師谷一丁目	101	18.3	208	99	168	26.5	185	4,506	173	27.7	131	8	167	13.5	217	40.4	139	400	172	18.3	219	148
192	上祖師谷二丁目	238	13.1	59	308	22	51.5	36	39,131	88	34.1	139	7	110	15.7	94	47.6	82	508	54	32.6	157	248
193	上祖師谷三丁目	237	13.2	135	185	32	49.1	27	55,689	16	54.6	237	0	111	15.7	26	54.1	194	288	10	52.5	40	560
194	上祖師谷四丁目	107	18.1	217	89	132	31.4	24	60,907	23	51.1	237	0	59	19.0	157	43.9	206	256	22	45.1	8	1,022
195	上祖師谷五丁目	246	12.7	119	213	89	38.8	114	11,586	157	29.0	164	5	107	15.9	108	46.7	149	378	165	18.8	236	124
196	上祖師谷六丁目	108	18.0	188	119	77	41.0	43	34,874	34	45.7	177	4	17	25.5	68	49.2	203	260	42	34.6	185	191
197	上祖師谷七丁目	137	17.1	183	124	108	34.6	101	13,552	84	34.3	205	2	266	9.1	105	47.0	184	309	95	25.7	217	152
213	八幡山一丁目	104	18.1	157	159	176	25.6	79	17,412	97	33.4	237	0	98	16.4	80	48.1	121	441	130	21.8	195	176
214	八幡山二丁目	260	11.4	174	135	111	34.0	140	8,253	237	23.5	233	1	10	28.8	219	40.3	193	290	211	15.4	220	147
215	八幡山三丁目	159	16.4	54	355	50	45.1	70	21,634	130	31.1	178	4	57	19.2	69	49.2	23	718	97	25.2	49	509
216	粕谷一丁目	153	16.6	220	82	184	24.0	16	74,495	18	53.3	149	6	21	24.7	252	35.8	237	206	17	46.9	17	815
217	粕谷二丁目	218	14.3	236	68	157	27.5	35	39,771	68	36.3	118	9	3	39.7	262	33.3	242	194	36	36.8	162	237
218	粕谷三丁目	118	17.7	155	160	166	26.6	223	2,494	204	25.9	165	5	75	17.8	175	42.7	98	480	205	15.8	252	94
219	粕谷四丁目	80	19.3	222	80	181	24.5	166	5,724	151	29.5	102	11	40	21.2	160	43.7	200	267	182	17.5	274	41
224	給田一丁目	272	8.8	77	278	1	67.6	17	74,488	17	53.6	234	1	264	9.5	6	59.5	222	231	15	48.9	39	567
225	給田二丁目	175	15.7	180	127	29	49.7	104	12,896	122	31.4	206	2	109	15.8	40	51.9	251	166	78	27.9	272	48
226	給田三丁目	192	15.1	83	269	68	42.6	103	13,116	91	33.9	140	7	61	18.9	48	51.2	136	415	133	21.2	260	73
227	給田四丁目	68	19.9	108	227	81	40.4	109	12,454	58	38.4	235	1	16	25.5	240	37.7	157	368	124	22.3	226	135
228	給田五丁目	197	15.0	244	54	185	23.8	73	20,013	38	44.7	237	0	8	29.1	235	38.2	248	172	66	29.4	275	40
229	北鳥山一丁目	102	18.2	17	462	80	40.5	41	35,790	64	36.9	69	16	177	13.2	18	54.8	31	670	117	22.9	76	430
230	北鳥山二丁目	3	29.7	264	30	203	20.5	92	14,623	41	43.8	207	2	188	12.9	4	61.3	268	97	44	33.8	55	484
231	北鳥山三丁目	30	21.6	106	231	121	32.7	39	37,046	35	45.4	150	6	198	12.6	34	52.6	196	281	46	33.6	19	753
232	北鳥山四丁目	228	13.8	60	308	43	46.4	42	35,389	60	37.9	45	22	81	17.3	47	51.3	169	337	74	28.3	181	196
233	北鳥山五丁目	178	15.6	231	72	160	27.2	34	40,040	32	46.1	192	3	5	34.3	276	24.3	225	225	107	23.5	98	374
234	北鳥山六丁目	182	15.5	88	259	49	45.2	56	27,889	103	33.0	132	8	43	20.4	155	43.9	155	371	92	26.0	196	175
235	北鳥山七丁目	196	15.0	90	250	135	30.7	30	50,675	48	41.2	168	5	134	14.8	13	56.1	176	322	38	36.3	60	459
236	北鳥山八丁目	132	17.3	169	140	150	28.6	58	25,761	94	33.7	113	10	20	24.8	190	41.8	172	330	102	24.3	233	125
237	北鳥山九丁目	204	14.8	128	198	56	44.2	52	28,717	123	31.4	151	6	161	13.7	147	44.8	173	330	53	32.7	105	365
238	南鳥山一丁目	111	17.9	73	285	20	52.3	124	10,535	104	33.0	237	0	157	13.8	141	45.2	159	359	116	22.9	164	235
239	南鳥山二丁目	174	15.7	201	106	84	39.7	78	18,004	57	38.4	237	0	54	19.4	146	44.8	219	238	70	28.8	89	389
240	南鳥山三丁目	149	16.7	107	230	8	57.7	234	1,936	162	28.3	236	1	257	10.1	15	55.3	160	359	177	17.9	244	106
241	南鳥山四丁目	188	15.2	71	287	28	49.9	164	5,945	171	27.8	237	0	220	12.0	101	47.3	60	559	228	14.0	201	167
242	南鳥山五丁目	92	18.7	136	185	69	42.4	227	2,347	158	28.9	179	4	276	6.5	42	51.8	99	478	210	15.6	253	93
243	南鳥山六丁目	164	16.2	123	205	82	40.0	216	2,784	211	25.5	193	3	265	9.2	58	50.4	56	567	187	17.2	140	295

※「rank」は、それぞれの集計値について、大きい値の10位までの町丁目を桃色で、小さい値の10位までの町丁目を青色で表示したものです。

■ 烏山地域

rank	樹木密度 (本/ha)	rank	シイ類本 数	rank	サクラ本 数	rank	ケヤキ本 数	rank	接道緑 化率	土地利用特化類型	壁面色彩特化類型	屋根色彩特化類型	屋根形状特化類型	町丁目名
241	5.8	177	16	138	35	258	5	182	33.5	住居・公共混在	中明度の暖色系卓越	低明度の白灰黒系特化	傾斜屋根(切妻)卓越	上北沢一丁目
12	42.2	51	60	41	81	3	251	1	86.8	公共用地特化	中明度の白灰黒系卓越	低明度の暖色系卓越	陸屋根(屋上なし)特化	上北沢二丁目
201	9.0	148	23	73	56	172	17	41	45.7	戸建て+木造集合混在	中明度の暖色系卓越	低明度の白灰黒系特化	傾斜屋根(切妻)卓越	上北沢三丁目
247	5.3	214	10	189	25	127	27	261	23.0	住居・空地等混在	中明度の暖色系卓越	低明度の白灰黒系特化	傾斜屋根(切妻)卓越	上北沢四丁目
208	8.7	245	4	233	14	12	115	144	36.5	住居・空地等混在	中明度の暖色系卓越	低明度の白灰黒系特化	傾斜屋根(切妻)卓越	上北沢五丁目
227	6.8	144	24	222	17	185	16	43	45.4	戸建て+非木造集合混在	中明度の暖色系卓越	低明度の白灰黒系特化	傾斜屋根(切妻)卓越	上祖師谷一丁目
199	9.1	139	25	139	35	38	72	79	40.9	住居・空地等混在	中明度の暖色系卓越	低明度の白灰黒系特化	傾斜屋根(切妻)卓越	上祖師谷二丁目
23	34.3	55	56	46	77	41	68	32	46.6	空地等特化	中明度の暖色系卓越	低明度の白灰黒系特化	傾斜屋根(切妻)卓越	上祖師谷三丁目
10	43.2	9	167	9	166	29	83	29	47.0	公共用地特化	中明度の暖色系卓越	低明度の色調混在	傾斜屋根(切妻)卓越	上祖師谷四丁目
217	8.2	165	20	170	28	261	5	184	33.4	住居・空地等混在	中明度の暖色系卓越	低明度の暖色系卓越	傾斜屋根(切妻)卓越	上祖師谷五丁目
157	12.2	184	15	262	5	208	13	163	35.4	住居・空地等混在	中明度の暖色系卓越	低明度の白灰黒系特化	傾斜屋根(切妻)卓越	上祖師谷六丁目
168	11.0	99	36	223	17	131	27	174	34.4	住居・公共混在	中明度の暖色系卓越	低明度の色調混在	傾斜屋根(切妻)卓越	上祖師谷七丁目
186	9.9	200	13	109	40	171	18	37	46.1	住居・公共混在	暖色系特化(明度の特化なし)	低明度の白灰黒系特化	傾斜屋根(切妻)卓越	八幡山一丁目
224	7.3	201	13	99	47	223	11	131	37.2	公共用地特化	暖色系特化(明度の特化なし)	低明度の白灰黒系特化	傾斜屋根(切妻)卓越	八幡山二丁目
101	18.1	30	78	28	99	48	64	88	40.2	住居・空地等混在	高明度の暖色系卓越	低明度の白灰黒系卓越	傾斜屋根(切妻)卓越	八幡山三丁目
26	32.6	23	94	94	48	78	46	36	46.1	空地等特化	暖色系特化(明度の特化なし)	低明度の色調混在	混合	粕谷一丁目
189	9.8	170	19	84	53	118	30	9	57.6	公共用地特化	中明度の暖色系卓越	低明度の色調混在	混合	粕谷二丁目
254	4.4	224	8	148	33	237	9	74	41.2	住居・公共混在	中明度の白灰黒系卓越	低明度の色調混在	傾斜屋根(切妻)卓越	粕谷三丁目
265	3.4	272	1	276	1	217	12	127	37.4	戸建て+非木造集合混在	中明度の暖色系卓越	低明度の白灰黒系卓越	混合	粕谷四丁目
29	31.3	20	102	212	20	194	15	159	35.8	空地等特化	中明度の暖色系卓越	低明度の色調混在	傾斜屋根(切妻)特化	給田一丁目
258	4.0	273	1	224	17	247	8	8	57.6	公共用地特化	中明度の暖色系卓越	低明度の色調混在	傾斜屋根(切妻)卓越	給田二丁目
263	3.4	255	3	260	6	74	47	171	34.6	住居・空地等混在	中明度の暖色系卓越	低明度の白灰黒系特化	傾斜屋根(切妻)卓越	給田三丁目
232	6.5	-	0	124	38	21	89	122	37.6	住居・空地等混在	中明度の暖色系卓越	低明度の白灰黒系特化	傾斜屋根(切妻)卓越	給田四丁目
269	3.2	262	2	266	4	227	10	157	35.8	公共用地特化	中明度の暖色系卓越	低明度の色調混在	傾斜屋根(切妻)卓越	給田五丁目
138	13.8	84	41	196	23	16	106	130	37.2	住居・空地等混在	中明度の暖色系特化	低明度の色調混在	傾斜屋根(切妻)卓越	北鳥山一丁目
16	39.2	56	56	91	51	69	48	5	66.6	住居・空地等混在	中明度の暖色系特化	低明度の白灰黒系特化	傾斜屋根(切妻)卓越	北鳥山二丁目
24	33.3	113	32	132	36	14	112	141	36.7	住居・空地等混在	中明度の暖色系卓越	低明度の白灰黒系特化	傾斜屋根(切妻)卓越	北鳥山三丁目
184	10.0	179	16	187	26	105	33	222	30.5	公共用地特化	中明度の暖色系卓越	低明度の色調混在	傾斜屋根(切妻)卓越	北鳥山四丁目
67	21.4	43	65	200	22	50	63	162	35.4	空地等特化	中明度の暖色系特化	低明度の白灰黒系特化	傾斜屋根(切妻)卓越	北鳥山五丁目
223	7.4	141	25	100	47	70	48	203	32.3	住居・公共混在	中明度の暖色系卓越	低明度の白灰黒系特化	傾斜屋根(切妻)卓越	北鳥山六丁目
89	18.9	90	40	58	64	79	45	207	31.8	住居・空地等混在	中明度の暖色系卓越	低明度の色調混在	傾斜屋根(切妻)卓越	北鳥山七丁目
240	6.0	256	3	264	5	256	6	216	31.0	公共用地特化	低明度の暖色系卓越	低明度の色調混在	傾斜屋根(切妻)卓越	北鳥山八丁目
121	16.0	85	41	149	33	7	139	112	38.3	住居・公共混在	中明度の暖色系特化	低明度の色調混在	傾斜屋根(切妻)卓越	北鳥山九丁目
148	13.0	100	36	160	30	238	9	54	43.9	戸建て+木造集合混在	高明度の暖色系卓越	低明度の白灰黒系特化	傾斜屋根(切妻)卓越	南鳥山一丁目
84	19.2	86	41	85	53	25	85	166	35.1	住居・空地等混在	高明度の暖色系卓越	低明度の白灰黒系特化	傾斜屋根(切妻)卓越	南鳥山二丁目
218	8.1	251	4	236	14	71	48	262	22.6	住居・空地等混在	高明度の暖色系卓越	低明度の白灰黒系特化	傾斜屋根(切妻)卓越	南鳥山三丁目
183	10.2	135	26	172	28	68	49	251	26.5	住居・空地等混在	高明度の暖色系卓越	低明度の白灰黒系特化	傾斜屋根(切妻)卓越	南鳥山四丁目
238	6.1	233	7	225	17	228	10	254	25.4	住居・商業混在	高明度の暖色系卓越	低明度の白灰黒系特化	混合	南鳥山五丁目
139	13.7	91	39	126	37	45	65	229	30.1	住居・商業混在	高明度の暖色系卓越	低明度の白灰黒系特化	陸屋根(屋上なし)卓越	南鳥山六丁目

(3) 集計項目の定義

集計項目	定義
国勢調査	
世帯数	'05年の世帯数
人口	'05年の人口
人口動向	'00年から'05年の人口増減
人口密度(人/ha)	人口÷地区面積
土地利用現況調査	
合計面積	地区面積
宅地合計	宅地(公共用地+商業用地+住宅用地+工業用地)の合計面積
非宅地面積	非宅地(屋外利用地+公園・運動場+未利用地+道路+鉄道+農地+水面・河川+森林+原野)の合計面積
その他	その他の合計面積
建物棟数	建築の棟数
棟数密度(ネット)	建築棟数÷宅地面積
建ぺい率	建築面積÷宅地面積×100
容積率	延床面積÷宅地面積×100
全建物平均宅地面積	宅地面積÷宅地数
専用住宅宅地面積	専用住宅の敷地面積合計
専用住宅全宅地数	専用住宅の敷地数
専用住宅平均宅地面積	専用住宅宅地面積÷専用住宅全宅地数
平均階数	階数の総和÷建物棟数
中高層建築棟数	4階以上の建物棟数
中高層化率	4階以上の建物棟数÷建物棟数×100
耐火率(建築面積)	耐火構造(耐火、準耐火)建物建築面積÷建物建築面積×100
耐火率(延床面積)	耐火構造(耐火、準耐火)建物延床面積÷建物延床面積×100
木構造集合住宅住宅棟数	木構造(木造、防火造)の集合住宅の棟数
木構造集合住宅建築面積	木構造(木造、防火造)の集合住宅の敷地数
道路率	道路面積÷地区面積×100
接道幅員4m未満の敷地数	幅員が4m未満の道路に接する敷地の数
細街路率	幅員4m未満の道路延長の合計÷地区内の道路延長の合計×100
緑地等面積	公園+農地+水面+森林+原野
空地率	非宅地面積÷地区面積×100
地下車庫付き建物棟数	地下車庫のある建物
築年5年未満率	築5年未満の建物棟数÷建物棟数×100
築年26年以上率	築26年以上の建物棟数÷建物棟数×100
敷地入口から玄関までの段差なし建物棟数	敷地入口から建物玄関のバリアのない建物棟数÷建物棟数×100
みどり率	(緑被地+公園内で緑で覆われていない範囲+水面)÷地区面積×100 ※緑被地は、樹木、竹林、草地、農地、屋上緑化
樹木本数(本)	道路から確認できる6m程度以上の樹木の本数
樹木密度(本/ha)	樹木本数÷地区面積
シイ類本数	シイ類の本数
サクラ本数	サクラの本数
ケヤキ本数	ケヤキの本数
接道部緑化率	接道部緑化延長(生垣+塀なし緑化+塀あり緑化)÷接道部延長×100

せたがやの街を読む DATA BOOK
数値で見る街並み

発行：世田谷区都市整備部都市計画課
〒154-8504
世田谷区世田谷 4-21-27
電話:03-5432-2455

協力：財団法人世田谷トラストまちづくり

編集：国際航業株式会社

デザイン：(株)石塚計画デザイン事務所

イラスト：大橋 慶子
