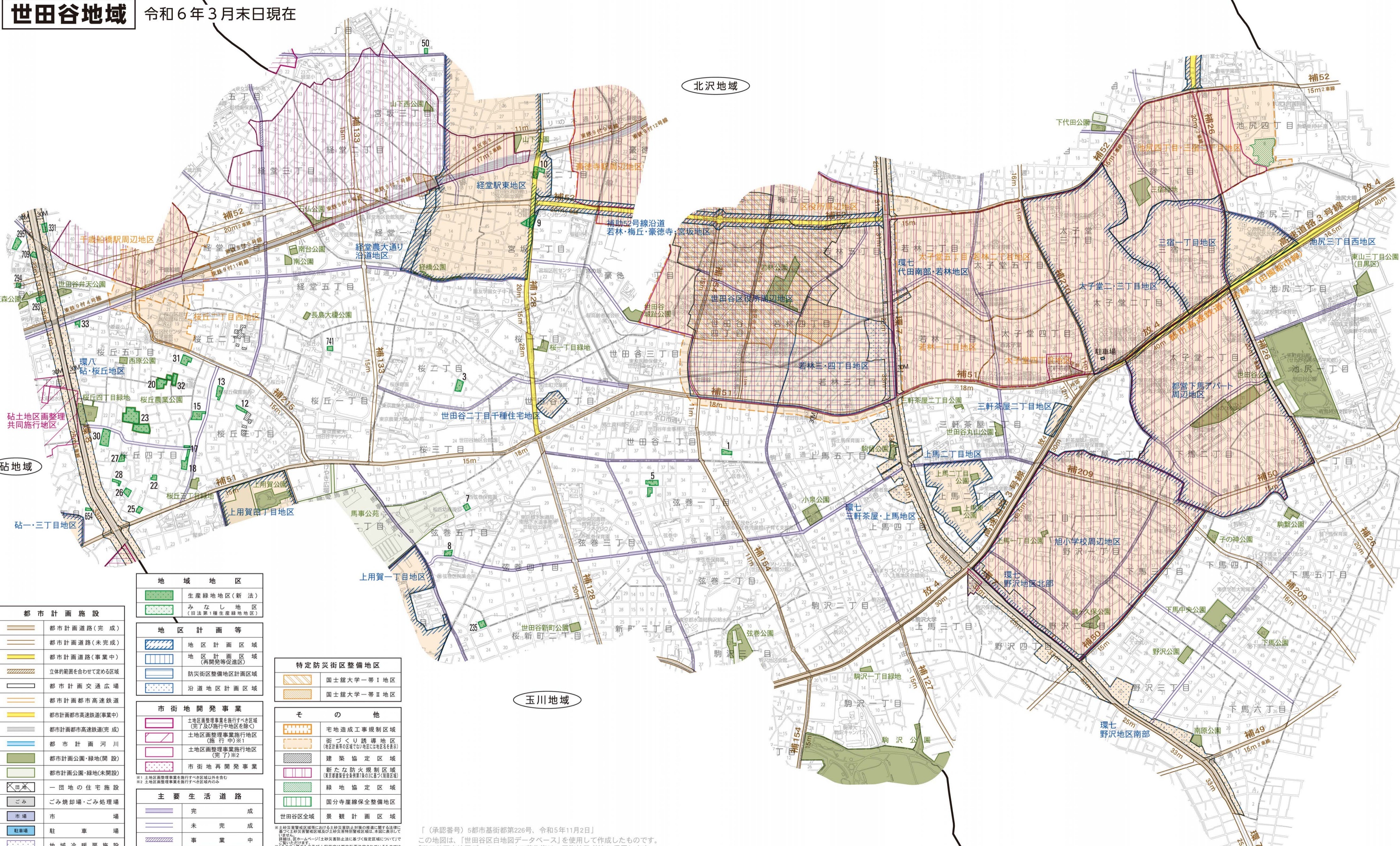


世田谷地域 令和6年3月末日現在



都市計画施設	
	都市計画道路(完成)
	都市計画道路(未完成)
	都市計画道路(事業中)
	立体的範囲を合わせて定める区域
	都市計画交通広場
	都市計画都市高速鉄道
	都市計画都市高速鉄道(事業中)
	都市計画都市高速鉄道(完成)
	都市計画河川
	都市計画公園・緑地(開設)
	都市計画公園・緑地(未開設)
	一団地の住宅施設
	ごみ焼却場・ごみ処理場
	市場
	駐車場
	地域冷暖房施設

地域地区	
	生産緑地地区(新法)
	みなし緑地地区(旧法第1種生産緑地地区)

地区計画等	
	地区計画区域
	地区計画区域(再開等促進区域)
	防災街区整備地区計画区域
	沿道地区計画区域

市街地開発事業	
	土地区画整理事業を施行すべき区域(完了及び施行中地区を除く)
	土地区画整理事業施行地区(施行中)
	土地区画整理事業施行地区(完了)※2
	市街地再開発事業

主要生活道路	
	完成
	未完成
	事業中

特定防災街区整備地区	
	国士館大学一帯Ⅰ地区
	国士館大学一帯Ⅱ地区

その他	
	宅地造成工事規制区域
	街づくり誘導地区(地区計画等の区域でない地区には地区名を表示)
	建築協定区域
	新たな防火規制区域(東京府建築安全条例第7条の3に基づく制限区域)
	緑地協定区域
	国分寺崖線保全整備地区
	世田谷区全域 景観計画区域

「(承認番号)5都市基街部第226号、令和5年11月2日」
 この地図は、「世田谷区白地図データベース」を使用して作成したものです。
 「世田谷区白地図データベース」の著作権は、国際航業(株)に帰属します。