

1年間の主な活動内容

子どもたちとの活動 (主な体験活動)

●春の遠足

4,5月頃



●野菜収穫体験

11月頃



●冬～お別れ遠足

3月頃



保護者の方との活動

●保護者面談



●保護者会

保護者の方々にお集まりいただき、ほっとスクールやご家庭でのお子さんの様子を話し合い、お子さんの支援を共に考えていきます。

在籍校との活動

●学校訪問



●担任連絡会

在籍校の先生をほっとスクールに迎えて、お子さんの様子について話し合います。お子さんの支援を学校と共に考えていきます。

施設紹介

開室日 月～金曜日(ただし、祝日、夏季、冬季、春季の学校休業中は閉室)

電話受付時間 9:00～17:00

●ほっとスクール「城山」●

教育総合センター2階にある施設です。ワンフロアに「多目的室」「学習室」「相談室」があります。

- 住所** 〒154-0023 世田谷区若林5-38-1
- 電話** 03-6453-1527
- FAX** 03-6453-1529
- 交通** ・東急世田谷線「若林」駅 徒歩9分
・小田急線「梅ヶ丘」駅 徒歩12分
・東急バス「若林」 徒歩5分



●ほっとスクール「尾山台」●

地域体育館の2階部分を利用した施設です。ワンフロアに談話・学習スペース、「相談室」があります。

- 住所** 〒158-0086 世田谷区尾山台3-19-3
- 電話** 03-5706-5631
- FAX** 03-5706-5639
- 交通** ・東急大井町線「尾山台」駅 徒歩5分
・東急バス「東京都大北入口」 徒歩5分



●ほっとスクール「希望丘」●

希望丘複合施設2階にある施設です。ワンフロアに「多目的室」「学習室」「相談室」があります。

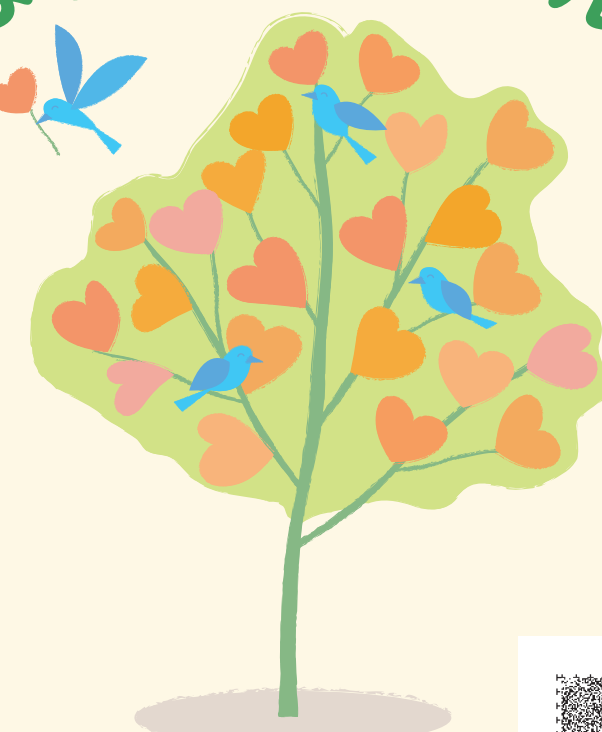
- 住所** 〒156-0055 世田谷区船橋6-25-1
- 電話** 03-6304-6808
- FAX** 03-6304-6809
- 交通** ・京王・小田急バス「朝日新聞社前」 徒歩2分
・京王線「八幡山」駅 徒歩20分
・小田急線「千歳船橋」駅 徒歩20分



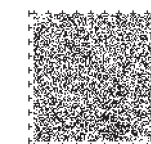
不登校の
小・中学生のための

心の居場所

ほっとスクール



世田谷区教育委員会
令和6年度改訂



ほっとスクールは…

●心理的な理由などで登校できないでいる、区内在住の小・中学生のための「心の居場所」です。

●ほっとスクールは学校ではありません。ここでは子どもたちが集団活動を通じて自主性を養い、社会性を育みながら、学校生活への復帰や自分らしい進路の実現に向けて気持ちをとのえていくための支援をしています。

《運営の基本方針》

ほっとスクールでは、以下の3つのかかわりのバランスを大切に、学校生活への復帰や自分らしい進路の実現に向けた支援を行っています。

1 子どもへのかかわり

- ・子ども一人ひとりの気持ちに応じたかかわりを心掛けています。
- ・体験活動やスポーツなどの集団活動を通して、社会性や協調性を育み、自立心を養います。
- ・自ら計画した学習への取り組みを支援し、学ぶ「喜び」や「意欲」を育てます。

2 保護者・家庭とのかかわり

保護者会、個別面談 など

2 保護者・家庭とのかかわり

- ・必要に応じて、保護者の方との個別面談を行います。
- ・それぞれのほっとスクールで、保護者会を行います。

3 在籍校とのかかわり

- ・スタッフが子どもたちの在籍校を訪問し、担任の先生や校長・副校長先生と、お子さんの状況について話し合いを行います(学校訪問)。
- ・在籍校の先生をほっとスクールに迎えて、話し合いを行います(担任連絡会)。

学校生活への復帰 自分らしい進路の実現

1 子どもへのかかわり

体験活動、学習の支援 など

3 在籍校とのかかわり

学校訪問、担任連絡会 など

申込みから通室までの流れ



1

問い合わせ

保護者の方が直接ほっとスクールに電話でお問い合わせください。ほっとスクールがどんなところかなど疑問にお答えしつつ、ご相談に応じます。

2

見学・相談

ほっとスクールを知っていただくためにお子さんと保護者の方で実際の活動を見学していただき面談をします。その後、ご家庭で話し合ってお子さんの意向を確認していただきます。その上で、体験的に通室していただきます。

3

通室体験

利用時間を決めて通室体験していただきます。これは、お子さん自身が実際に通ってみることで、ほっとスクールの利用に見通しをもち、目標を考えるためです。

4

入室相談と申し込み

通室体験を通してのスタッフや友人との関係、一日の活動状況や通室の安定等を踏まえて、スタッフや在籍校と相談の上、正式な入室申し込みをしていただきます。

5

入室検討委員会

入室申し込みを受け、お子さんに対する今後の支援のあり方を検討するために、教育委員会は入室検討委員会を開催します。入室が適切と判断されたときには、所定の手続きを経て通室が開始されます。

6

通室

お子さん自身の自主性や社会性が育まれるように支援し、保護者の方や在籍校の先生との連携を図りながら、学校生活への復帰や自分らしい進路の実現に向けた環境づくりを支援していきます。※通室は原則として、年度末(3月)までとなります。

ほっとスクール的一天(例)

- 午前9:30までに登室し、午後3:00に退室します。
- 昼食は各自で持参します。給食はありません。
- 活動内容や時間割は、ほっとスクールごと、日ごとに異なります。



朝の会

9:30

一日の活動予定などを子どもたちと一緒に確認します。



学習

ほっとスクールにある教材や、自分で準備した教材を用いて、学習に取り組みます。



昼食

子どもたちとスタッフが一緒に、各自で持参したお弁当などを食べます。



体験活動

卓球やバドミントンなどのスポーツや読書など、自分のペースで活動します。



帰りの会

一日の活動の振り返りをします。



退室

15:00

