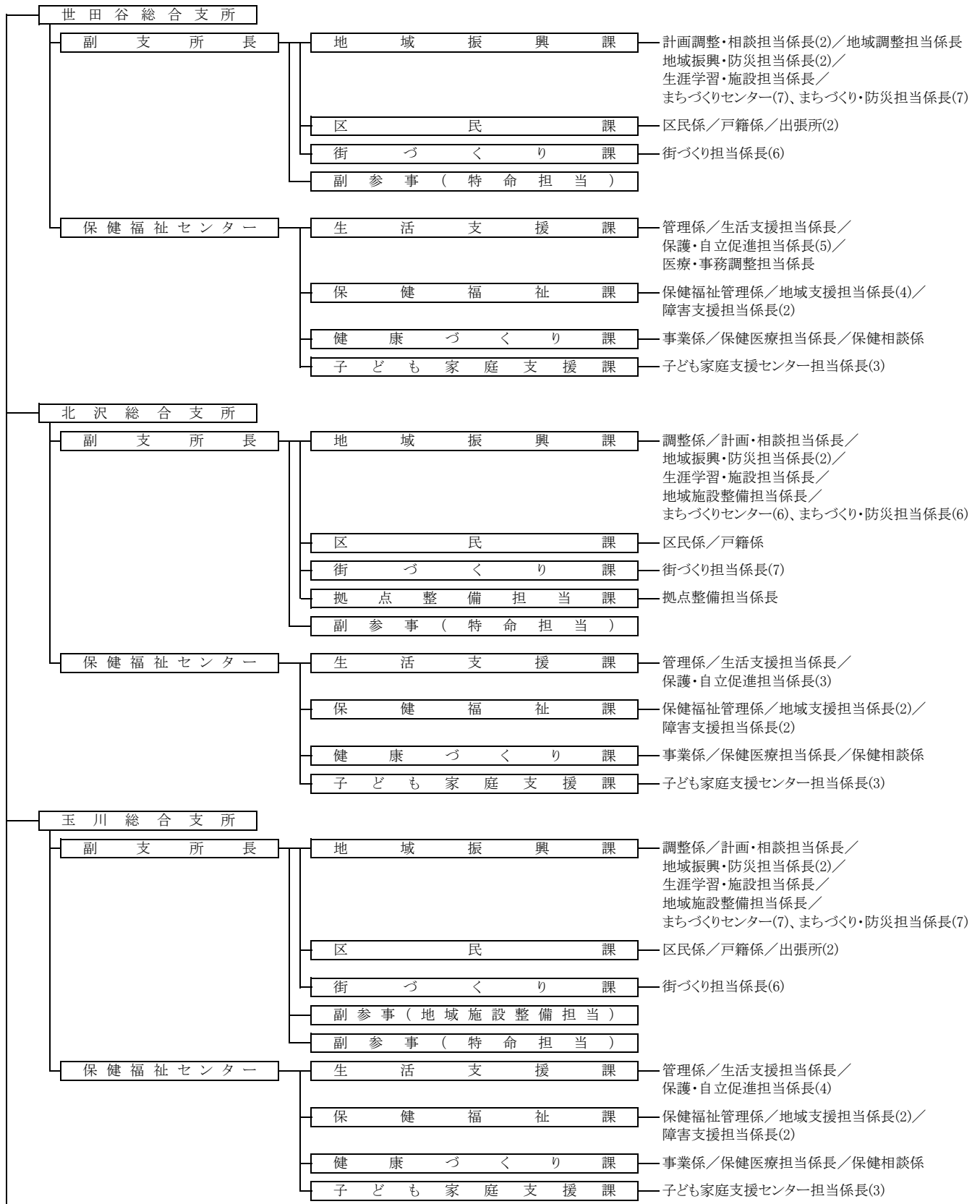
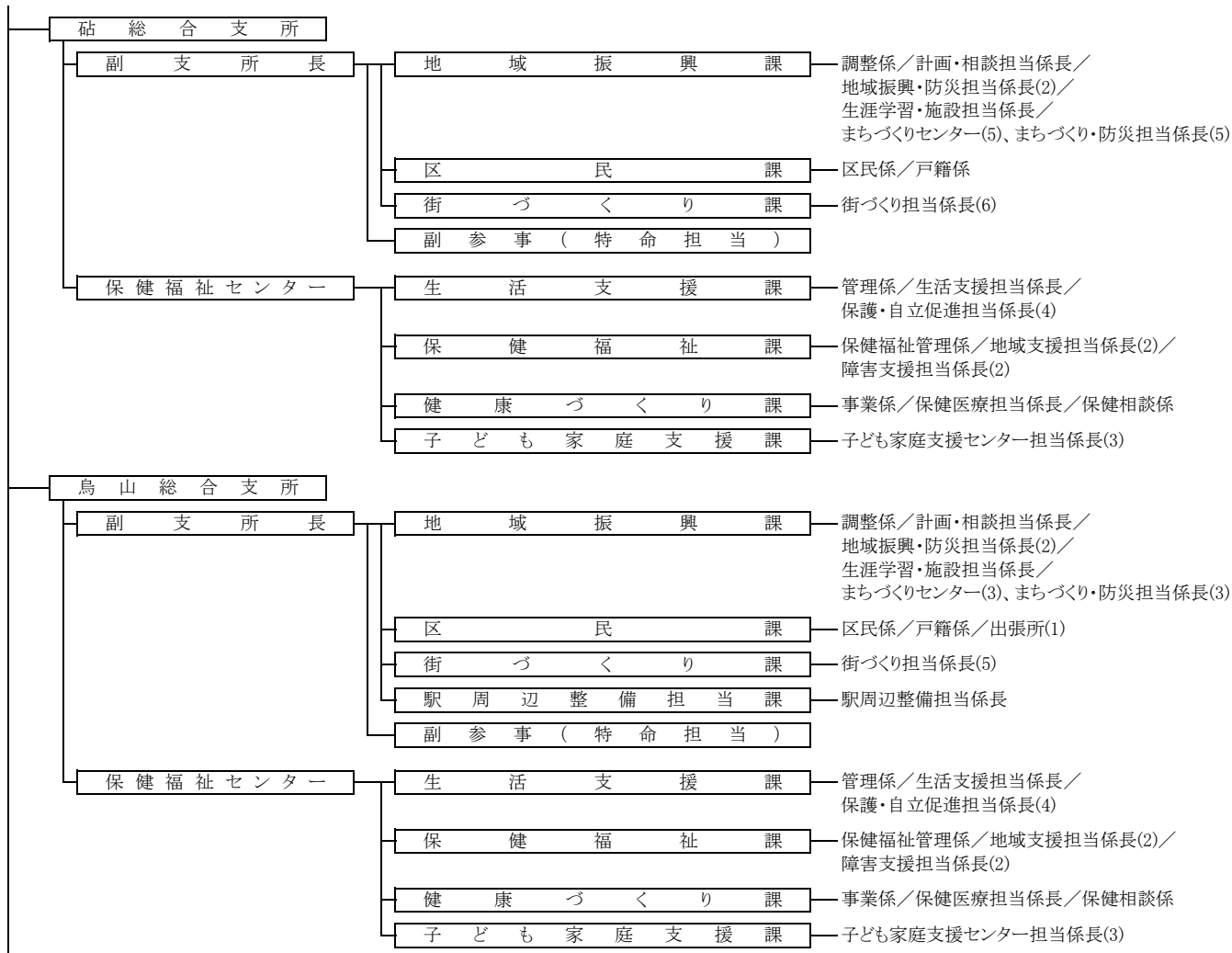


# 令和6年度 世田谷区組織図

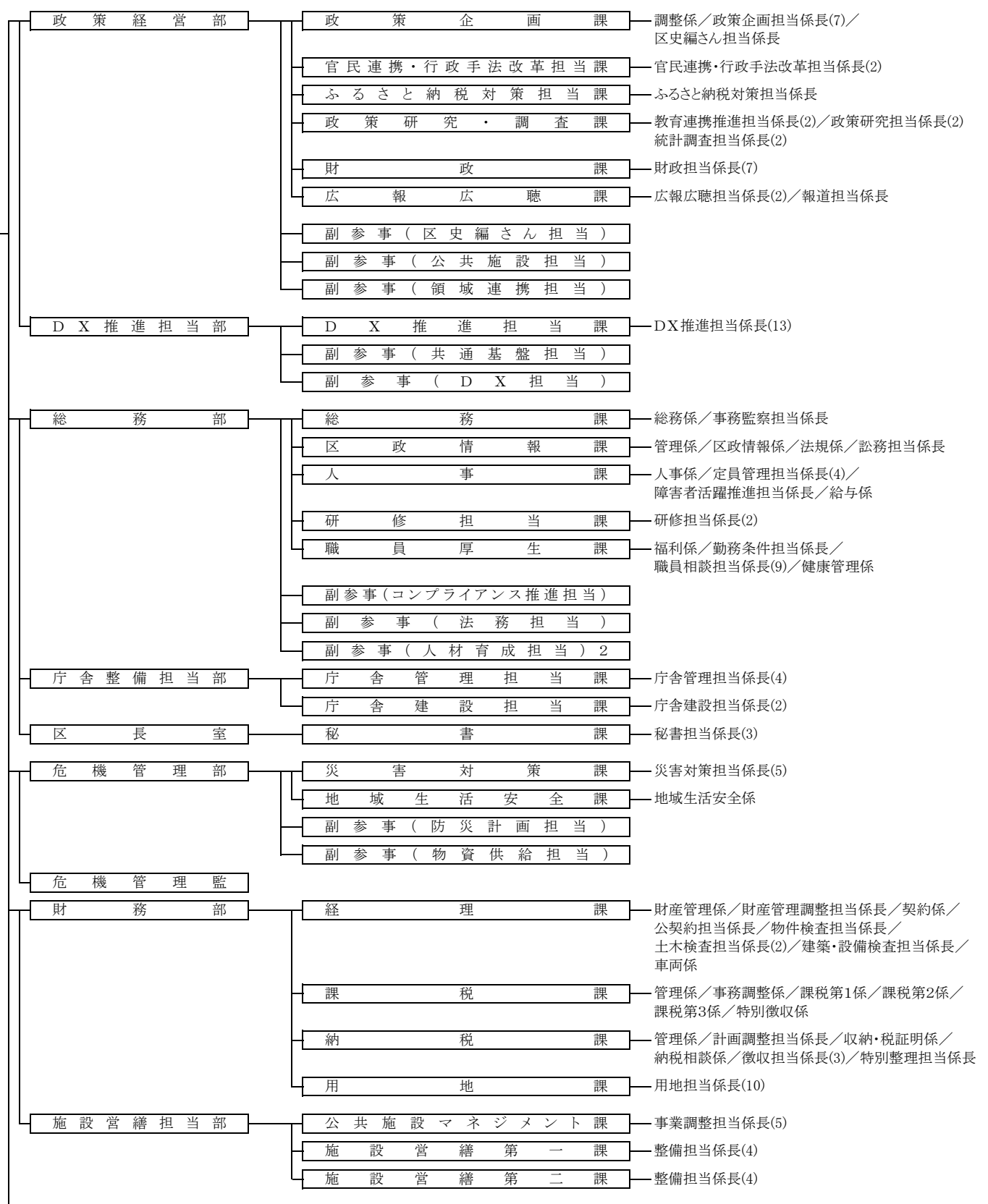
政策経営部政策企画課

《令和6年4月1日現在》

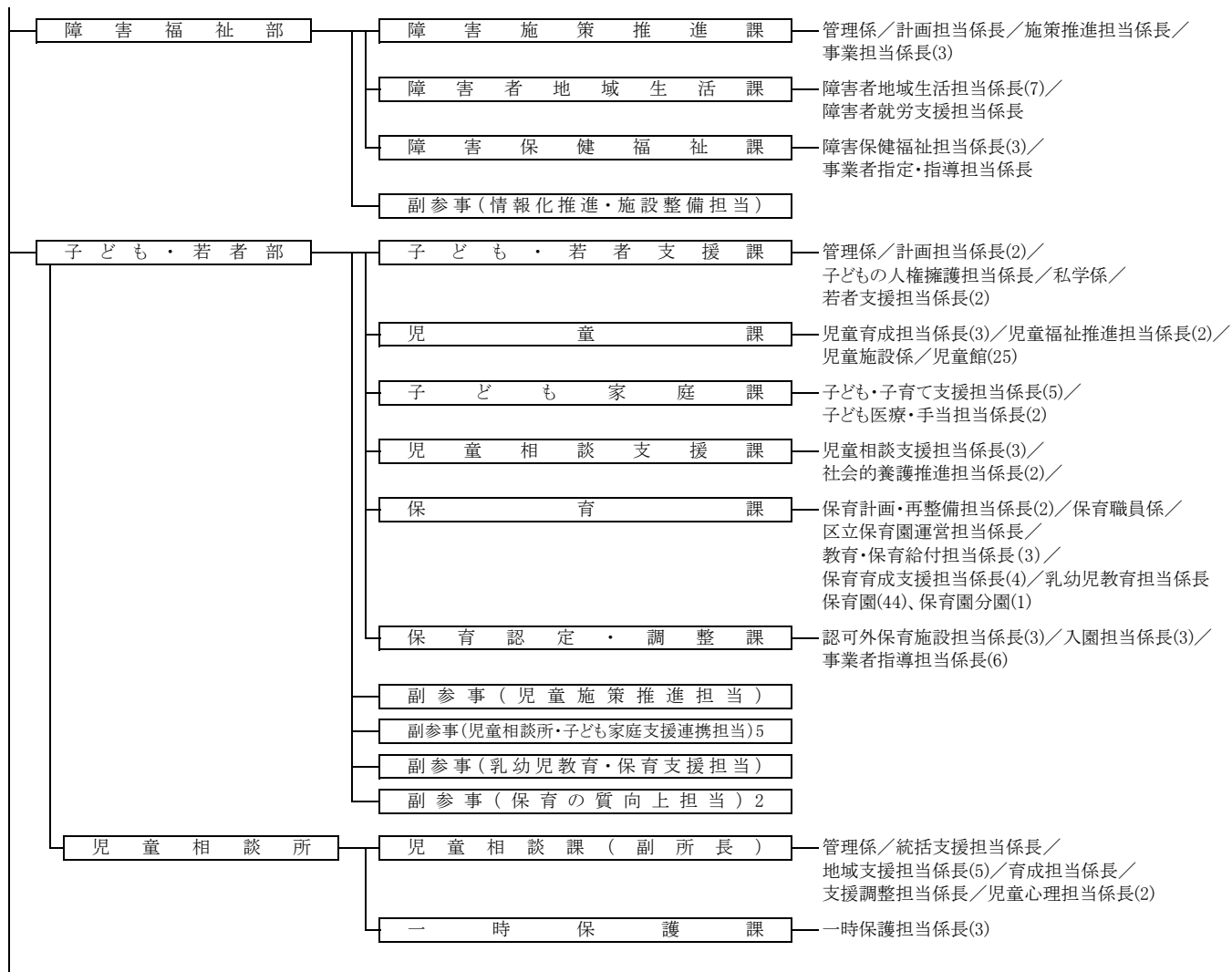


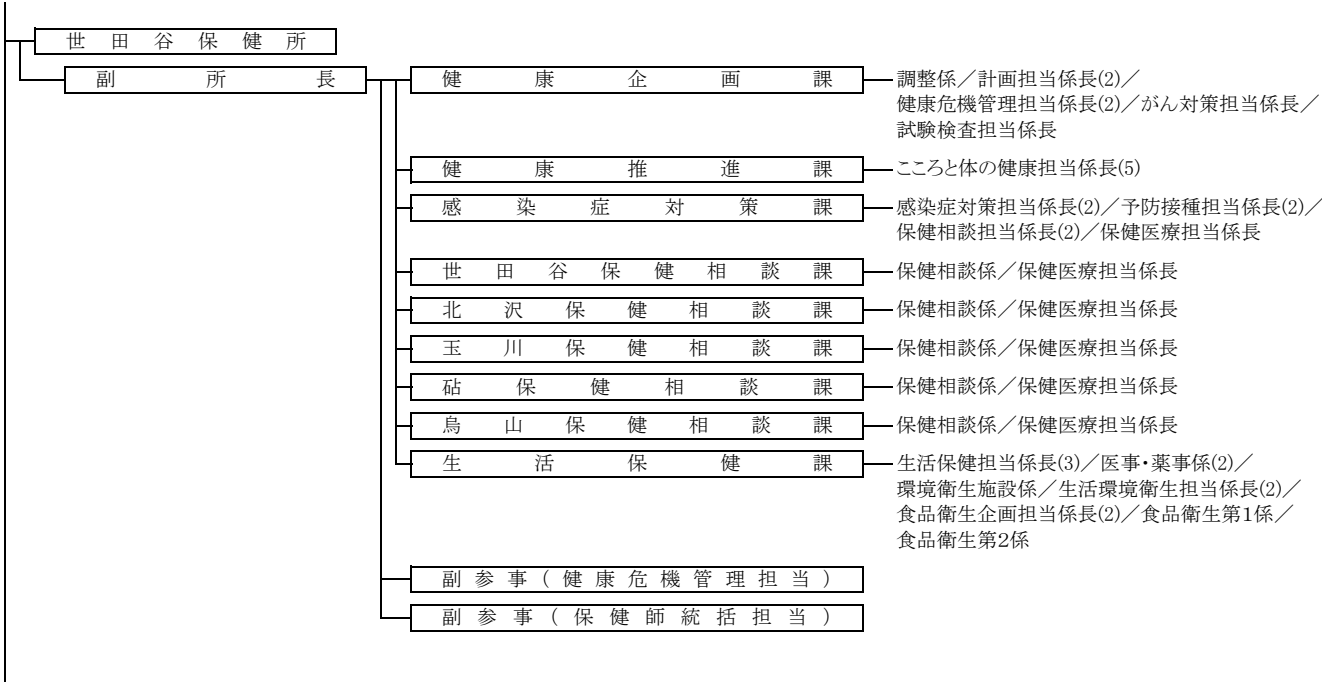


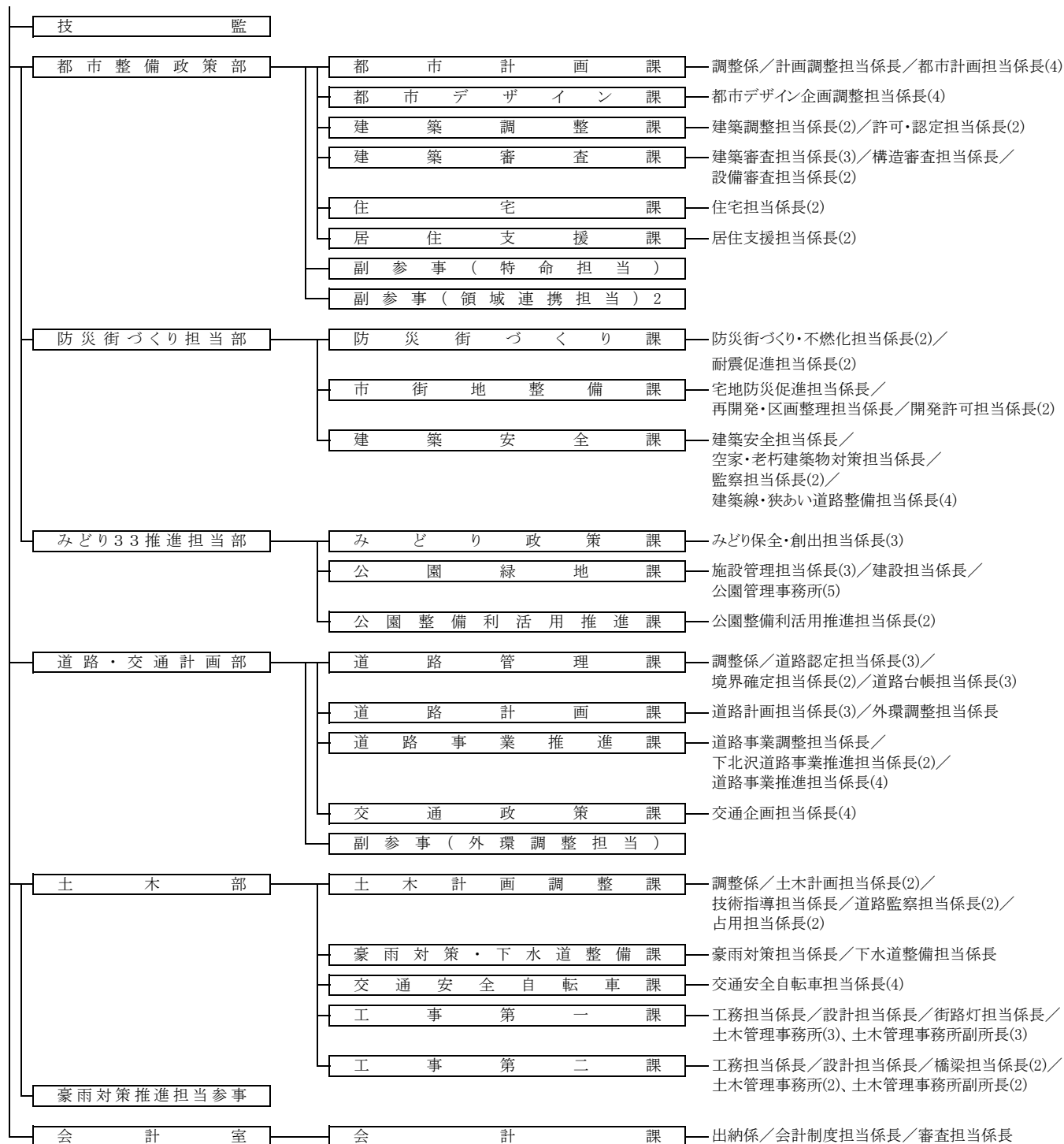
区副  
長区  
長 3



生活文化政策部	市民活動推進課	調整係／まちづくり推進係／ 区民交流・文化施設準備担当係長／ 生涯現役推進担当係長(3)
	文化・国際課	文化・芸術行政担当係長(3)／ 国際・多文化共生担当係長(2)
	人権・男女共同参画課	人権・男女共同参画担当係長(2)／平和資料館
	区民健康村・ふるさと・交流推進課	ふるさと交流係／区民健康村担当係長
	副参事(領域連携担当)	
地域行政部	地域行政課	地域行政担当係長(3)／区民施設担当係長
	住民記録・戸籍課	窓口調整担当係長／住民記録担当係長(3)／ 住民票集中管理・住居表示担当係長／ 戸籍事務調整係
	マイナンバー担当課	番号制度担当係長(2)／カード交付推進担当係長
	副参事(領域連携担当)	
	副参事(地域調整担当)	
スポーツ推進部	スポーツ推進課	スポーツ・パラスポーツ担当係長(2)
	スポーツ施設課	スポーツ施設担当係長
	拠点スポーツ施設整備担当課	拠点スポーツ施設整備担当係長(2)
環境政策部	環境計画課	環境計画担当係長(2)／ 気候危機対策行動推進担当係長(2)
	環境・エネルギー施策推進課	事業担当係長(3)
	環境保全課	環境保全担当係長(3)
	副参事(気候危機対策行動推進担当)	
経済産業部	商業課	調整係／商業係／産業支援担当係長
	経済課	経済担当係長(3)
	工業・ものづくり・雇用促進課	工業・ものづくり・建設・雇用促進担当係長(2)
	都市農業課	農業振興係／農政担当係長
	消費生活課	消費生活担当係長(2)
清掃・リサイクル部	管理課	調整係／事務調整担当係長
	事業課	普及啓発担当係長／事業担当係長(2)／ 指導許可担当係長／計画担当係長
	世田谷清掃事務所	管理係／作業・ごみ減量係
	玉川清掃事務所	管理係／作業・ごみ減量係
	砧清掃事務所	管理係／作業・ごみ減量係
保健福祉政策部	保健福祉政策課	調整係／計画担当係長／ 指導・サービス向上担当係長(2)／ 臨時特別給付担当係長
	保健医療福祉推進課	推進担当係長(5)
	生活福祉課	管理係／生活福祉担当係長(4)
	国保・年金課	管理係／事務改善担当係長／ 資格賦課担当係長(2)／保険給付担当係長(2)／ 国民年金係／後期高齢者医療担当係長(3)／ 特定健診係
	保険料収納課	事務調整担当係長(2)／収納係／ 徴収推進担当係長(2)
	副参事(領域連携担当)	
地域包括ケア担当参事		
高齢福祉部	高齢福祉課	管理係／計画担当係長／事業担当係長(3)
	介護保険課	管理係／情報化推進・事務改善担当係長／ 資格保険料係／保険給付係／ 事業者指定・指導担当係長(3)／ 事業者支援担当係長／介護認定審査事務係
	介護予防・地域支援課	介護予防・地域支援担当係長(3)／ 認知症在宅生活サポート担当係長
	副参事(認定審査事務担当)5	



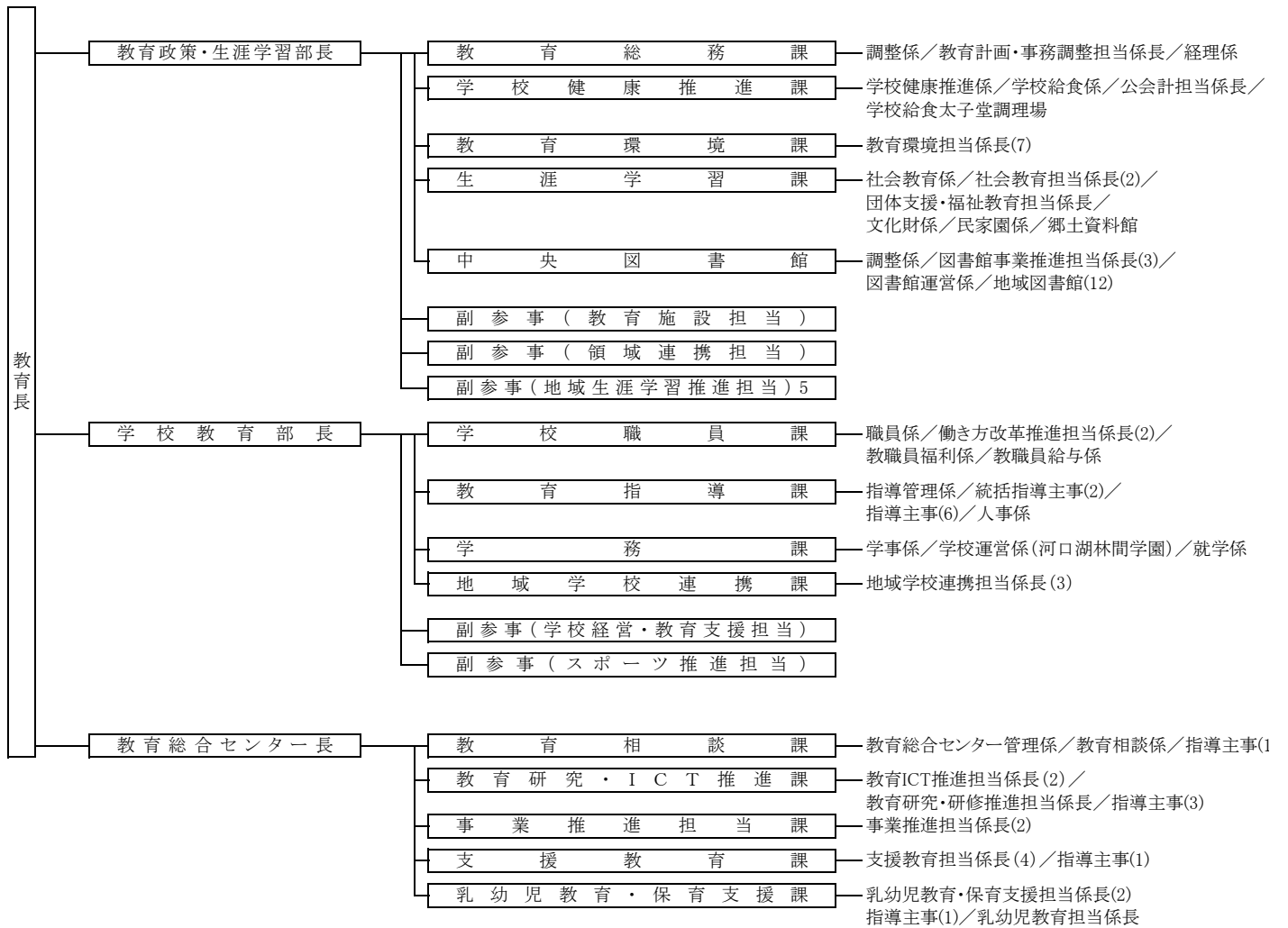




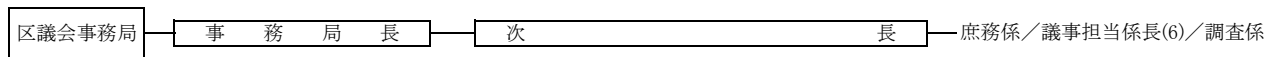


区議会事務局及び各行政委員会組織図

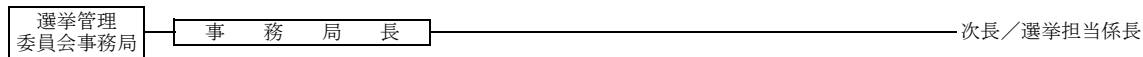
〈教育委員会〉



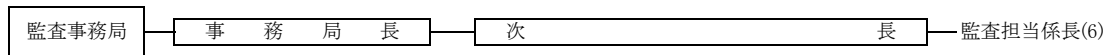
〈世田谷区議会〉



〈選挙管理委員会〉



〈監査委員〉



〈農業委員会〉

