

令和5年9月5日  
中央図書館

## 世田谷区立梅丘図書館改築工事について

### 1 主旨

世田谷区立梅丘図書館改築工事について、令和5年4月に一般競争入札が行われたが、事業者の応札がなく不調となった。その後、発注要件を再検討し、令和5年7月12日に一般競争入札が行われ、請負業者が決定した。今後、令和5年第3回区議会定例会に契約議案として提出予定のため、内容を報告する。

### 2 建物概要

- (1) 施設名称 世田谷区立梅丘図書館
- (2) 敷地面積 約2,414㎡(羽根木公園全体 約81,280㎡)
- (3) 構造・階数 鉄筋コンクリート造・一部鉄骨造、地上3階建
- (4) 建築面積 約855㎡
- (5) 延床面積 約2,024㎡
- (6) 建物高さ 約15.6m

### 3 施設概要

- 1階 予約図書コーナー、ワークショップエリア、カフェエリア(テラス、新聞・雑誌書架)、閉架書庫
- 2階 一般図書コーナー、閲覧席、対面朗読室・録音室、事務室(作業室)
- 3階 子どもコーナー、おはなしの部屋、テラス、多目的室、事務室(作業室)
- 外部 駐車場：施設用2台(内車椅子利用者用：1台)  
駐輪場：来館者用42台、職員用10台

### 4 契約金額及び契約の相手方

- (1) 契約金額  
1,527,680,000円
- (2) 契約の相手方  
東京都世田谷区三軒茶屋二丁目11番22号 サンタワーズセンタービル12階  
株式会社中島建設 東京支店

### 5 工期(予定)

契約の日から令和7年10月31日

### 6 今後のスケジュール(予定)

令和5年	9月	第3回区議会定例会に契約議案を提出
令和7年	10月	竣工
令和8年	2月	改築後の梅丘図書館開設

### 建築物概要表

工事名称	世田谷区立梅丘図書館改築工事
建築地（住居表示）	東京都世田谷区代田四丁目38番10号
建築地（地名地番）	東京都世田谷区代田四丁目1550番地の一部
用途地域・区分	第一種中高層住居専用地域 建蔽率70% 容積率150% 準防火地域
敷地面積	2,413.56 m <sup>2</sup>
構造	鉄筋コンクリート造、一部鉄骨造
階数	地上3階
建築面積(全体)	855.33m <sup>2</sup>
延べ面積(全体)	2,024.07m <sup>2</sup>
容積対象面積(全体)	1,948.05m <sup>2</sup>
施設概要	1階：図書館、喫茶店、駐車場、駐輪場 2階：図書館 3階：図書館

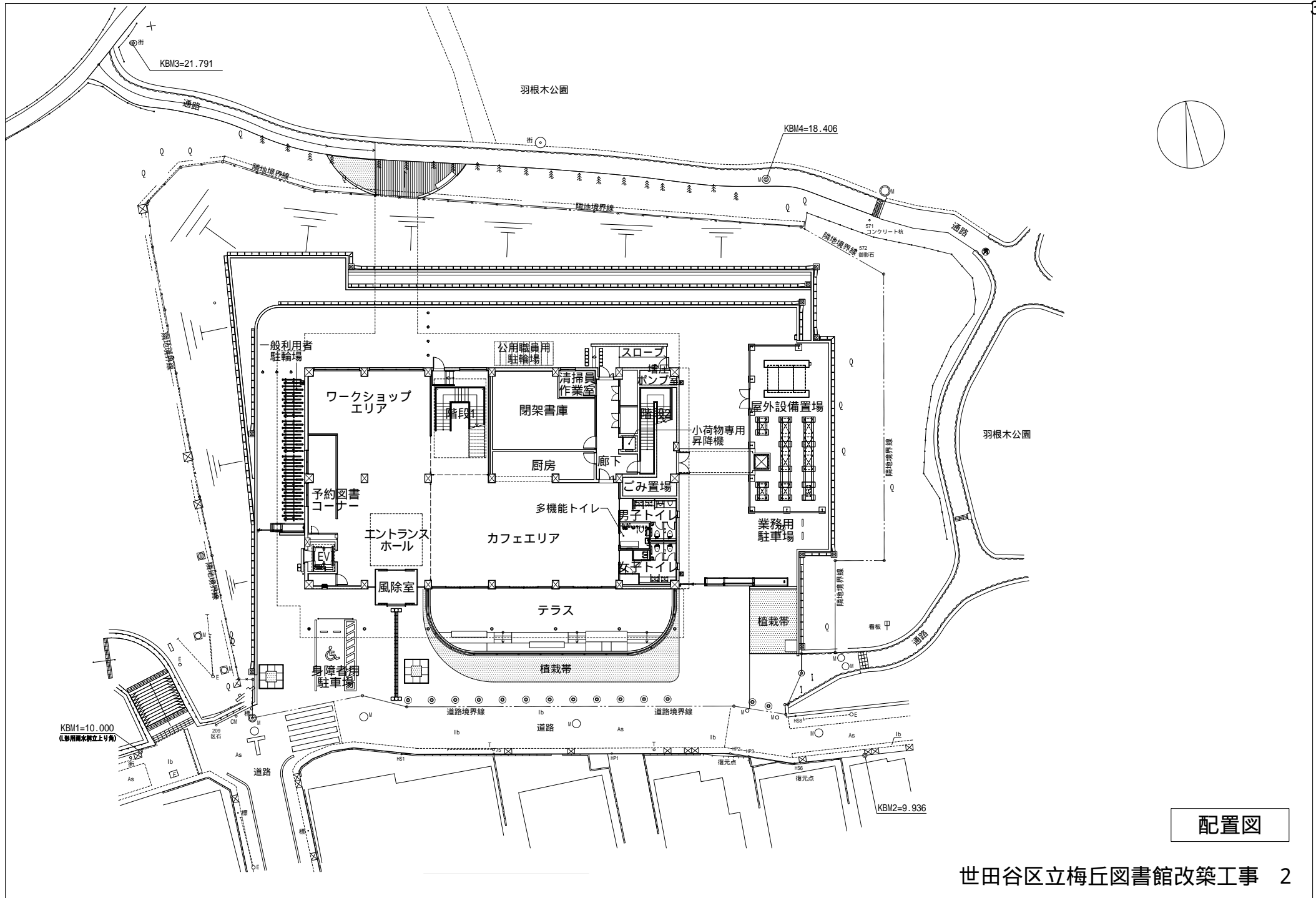
### 建築物面積表

解体建物	建築面積	884.39m <sup>2</sup>
	延べ面積	1,636.57m <sup>2</sup>
新築建物	建築面積	855.33m <sup>2</sup>
	建蔽率	35.43%
	延べ面積	2,024.07m <sup>2</sup>
	(1階)	769.84m <sup>2</sup>
	(2階)	725.98m <sup>2</sup>
	(3階)	528.25m <sup>2</sup>
	容積対象面積	1,948.05m <sup>2</sup>
容積率	80.71%	

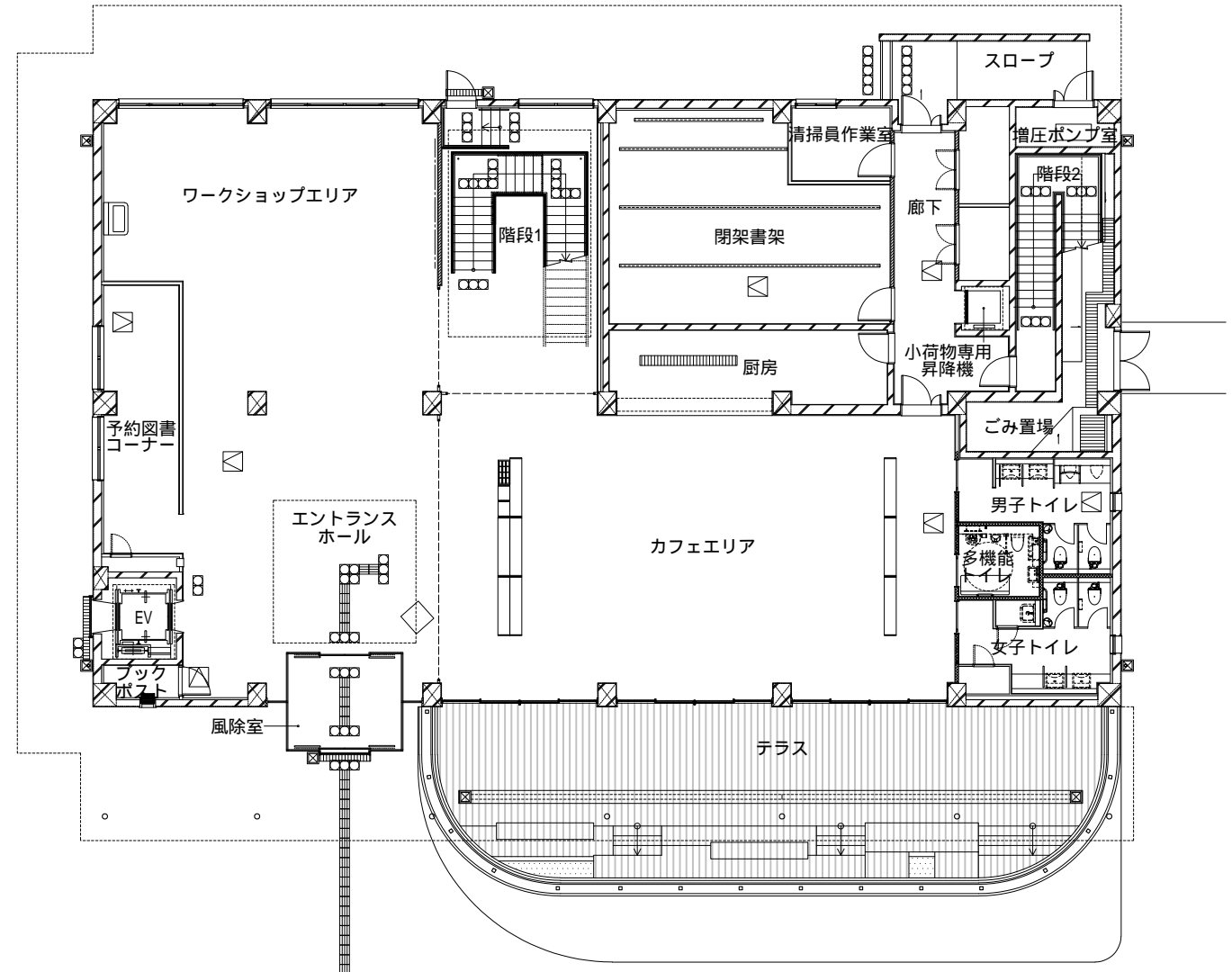
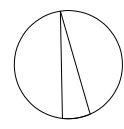
### 案内図



計画敷地  
住居表示：東京都世田谷区代田四丁目38番10号  
地名地番：東京都世田谷区代田四丁目1550番地の一部



配置図



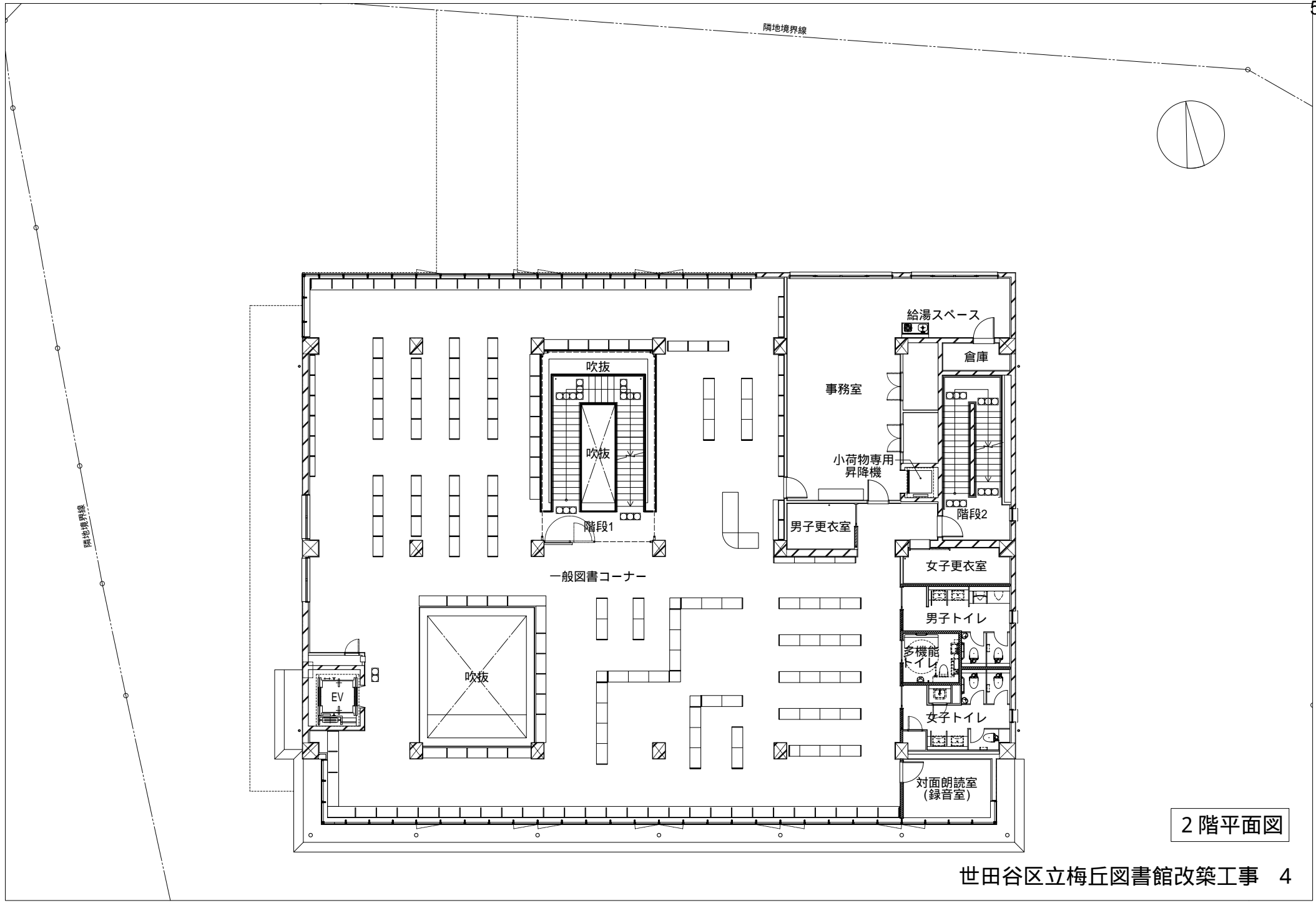
1 階平面図

隣接地境界線

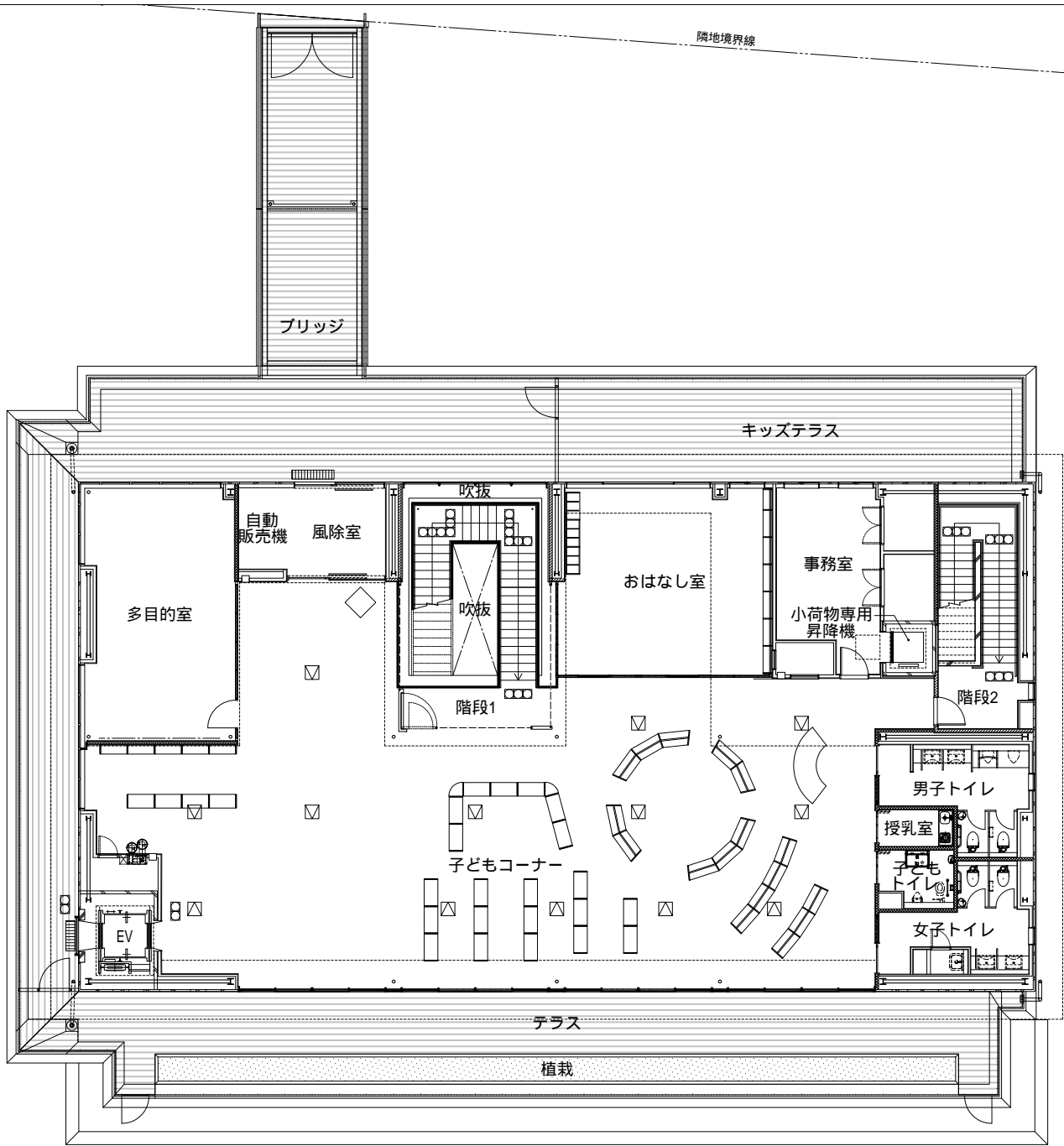
道路境界線

道路境界線

K10



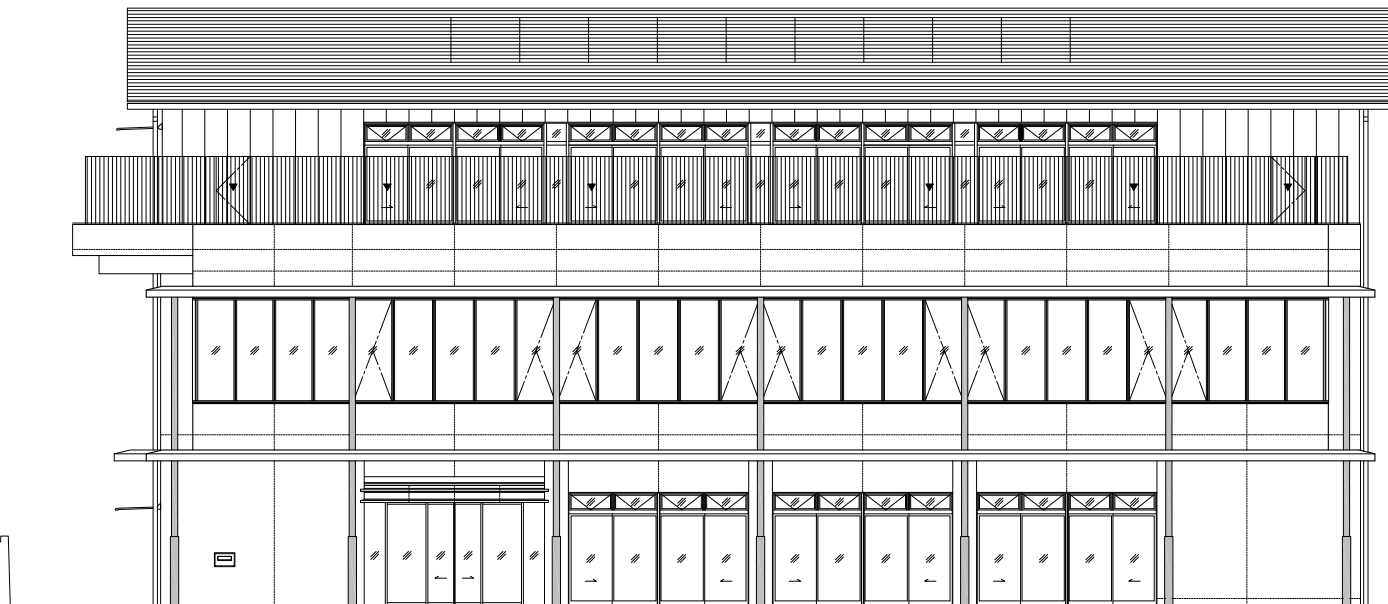
2階平面図



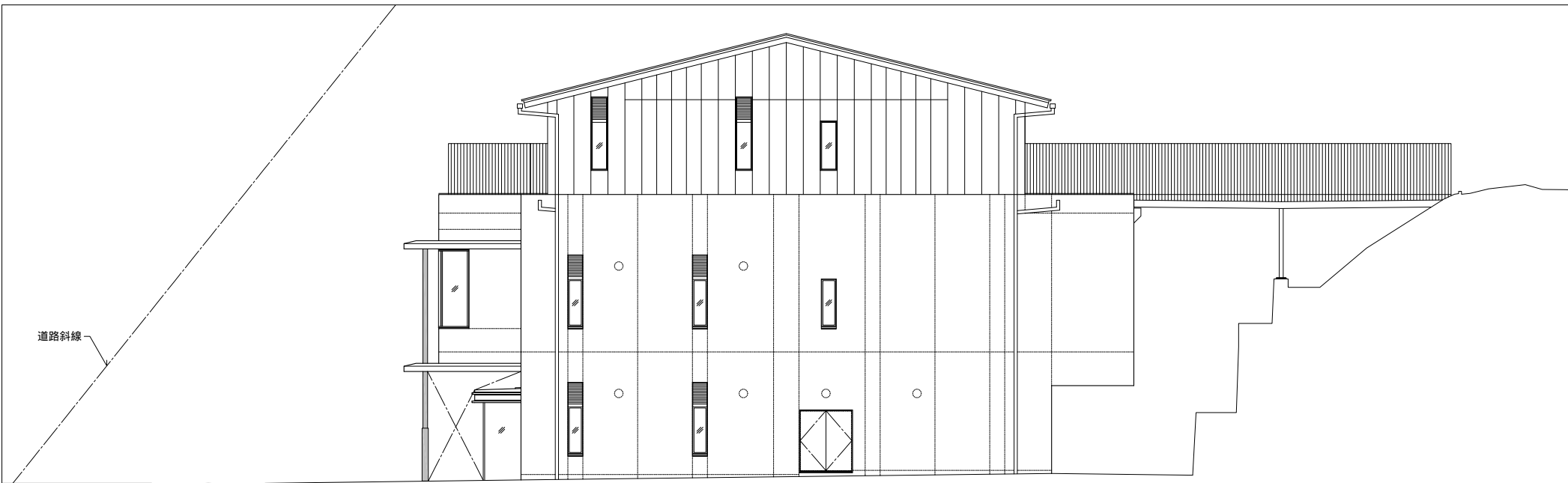
3階平面図



西側立面図



南側立面図



東側立面図



北側立面図