

令和4年9月26日
教育相談・支援課

不登校特例校分教室「ねいろ」の入室状況等について

令和4年4月に開設した不登校特例校分教室「ねいろ」について、現在の入室状況及び令和5年度4月入室に関する相談申し込みの状況、今後の受け入れ体制について下記のとおり報告する。

1. 現在の入室状況（令和4年9月1日現在）

	1年生	2年生	3年生	合計
4月1日入室	8名	4名	8名	20名
9月1日時点	10名	9名	11名	30名
増減	+2名	+5名	+3名	+10名

2. 令和5年4月入室にかかる相談申し込み状況

令和5年4月入室については、令和4年8月26日から9月30日までの間、教育総合センター内不登校支援窓口にて相談申し込みを行っており、令和4年9月16日現在、28件の相談申し込みがあった。今後、見学や面談、体験入室、入退室検討委員会等を経て、令和4年12月末までに入室の可否を決定する。

なお、入退室検討委員会にて、面談や体験入室の状況を総合的に判断し、入退室者を決定するとともに、入室に至らなかった生徒については、不登校支援窓口で継続して支援を行っていく。

3. 受け入れ人数の拡充について

不登校特例校分教室「ねいろ」については、現在、施設内の教室を活用し、1学年1教室で運用しているが、施設の面積上、各教室の受け入れ人数は12名程度となっている。

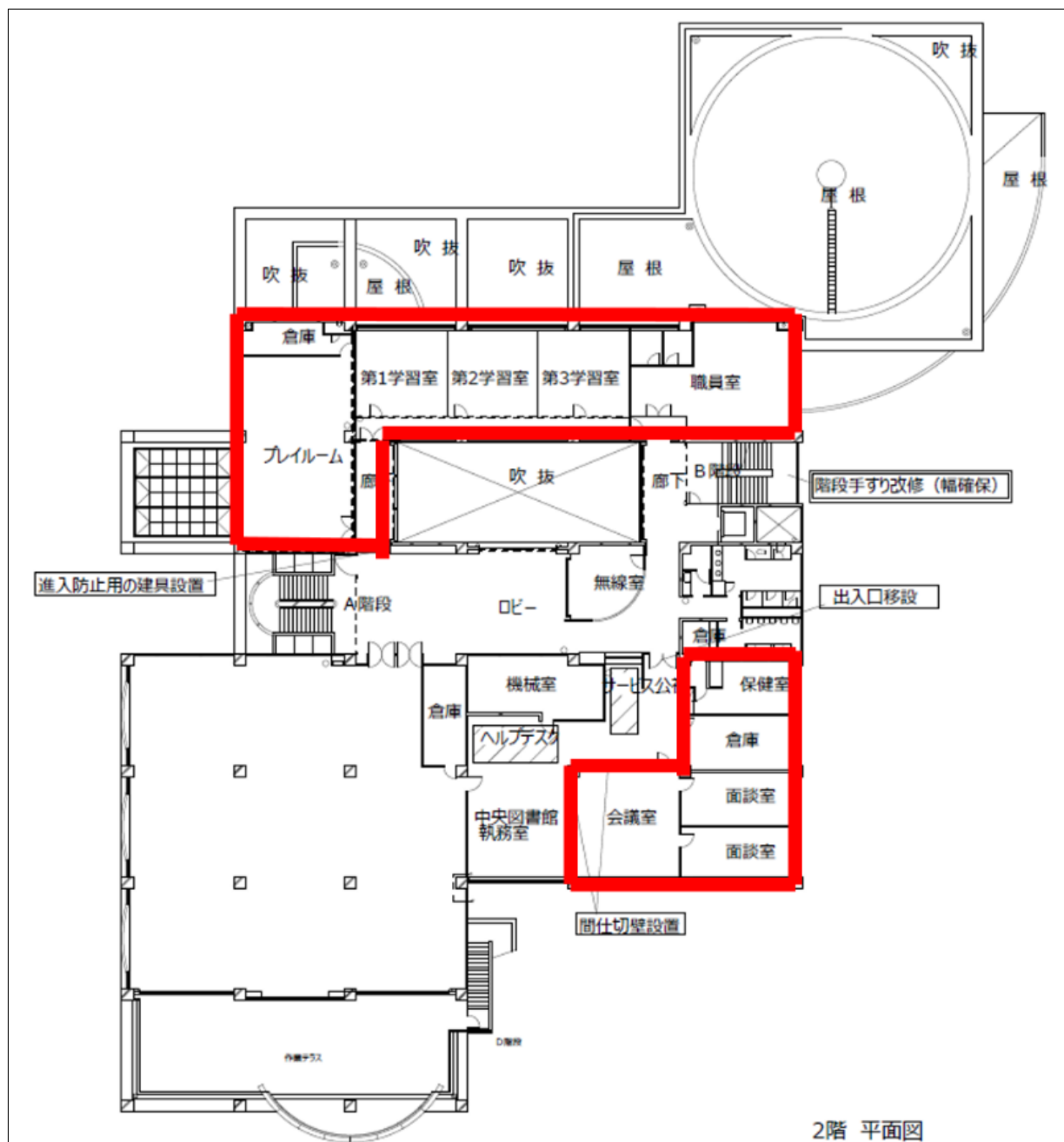
一方で、令和4年4月の開設以降、入室生徒数は増加している状況にあり、今後の受け入れにあたっては教室の数や面積が不足する可能性がある。

そのため、入室生徒数の増加を見越し、既存の設備のほか、教育会館2階の旧タッチザワールドの跡地を教室として活用し、1学年20名程度、計60名程度に受け入れ人数の拡充を図っていく。

4. 今後のスケジュール（案）

令和4年12月 入退室検討委員会（令和5年4月入室分）
入退室の決定通知送付

不登校特例校分教室 レイアウト図 (2階)



不登校特例校分教室 レイアウト図 (3階)

