

令和4年9月5日
土木部工事第二課

鋼管杭設置工事（補助第216号線）について

1 主 旨

都市計画道路補助第216号線の築造に伴い、仙川との交差部に橋梁の新設を計画している。本件は、それに先立ち必要となる仮設土留め及び護岸改築を目的として、自立式鋼管杭等を設置するものである。

本件契約にあたり議決を要する事案となるため、工事の概要等について報告する。

2 契約件名 鋼管杭設置工事（補助第216号線）

【大蔵三丁目3番から大蔵五丁目10番先】

3 場 所 世田谷区大蔵三丁目3番から大蔵五丁目10番先

4 相手方 福田・日鋪建設共同企業体

5 契約金額 1,196,532,128円（税込）

6 工 期 令和6年6月18日まで

7 主な工事内容 鋼管杭圧入工 207本

8 これまでの経緯

令和4年7月	入札
8月	仮契約締結
9月	企画総務常任委員会報告

9 今後のスケジュール（予定）

令和4年10月	本契約締結
	工事着手
令和6年 6月	工事しゅん工

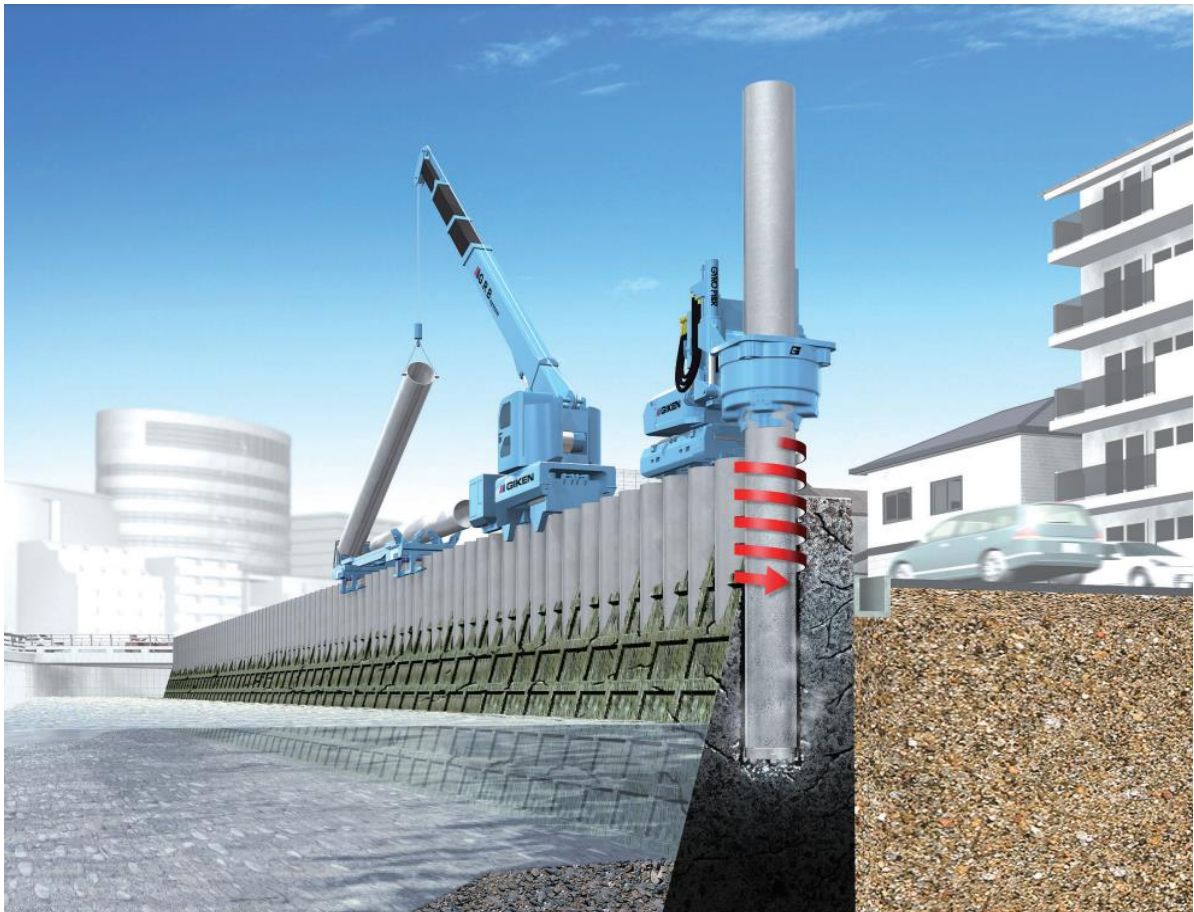
10 添付資料 別紙1 平面図

別紙2 標準断面図

位置図

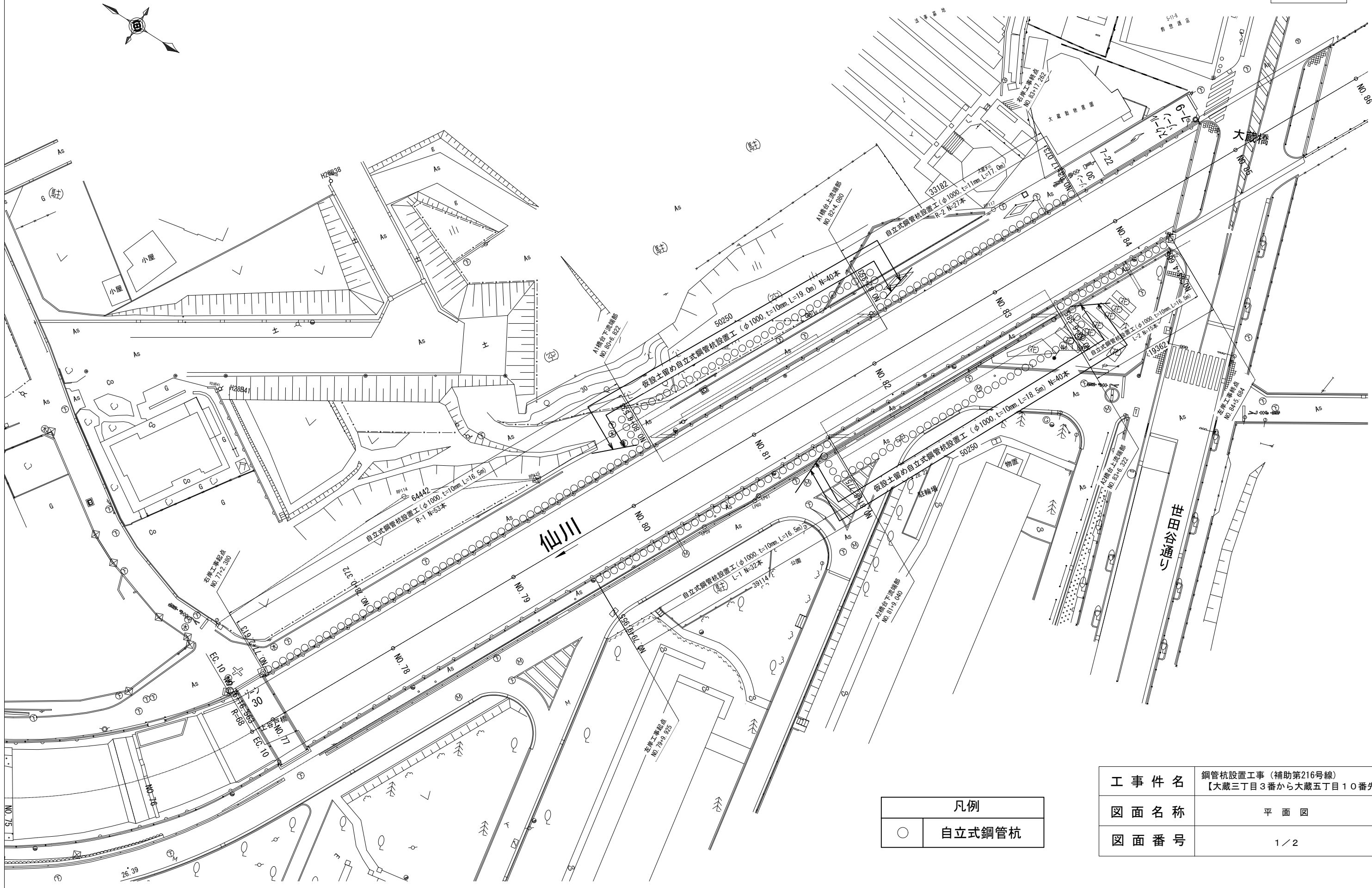


施工イメージ



平面図

別紙 1



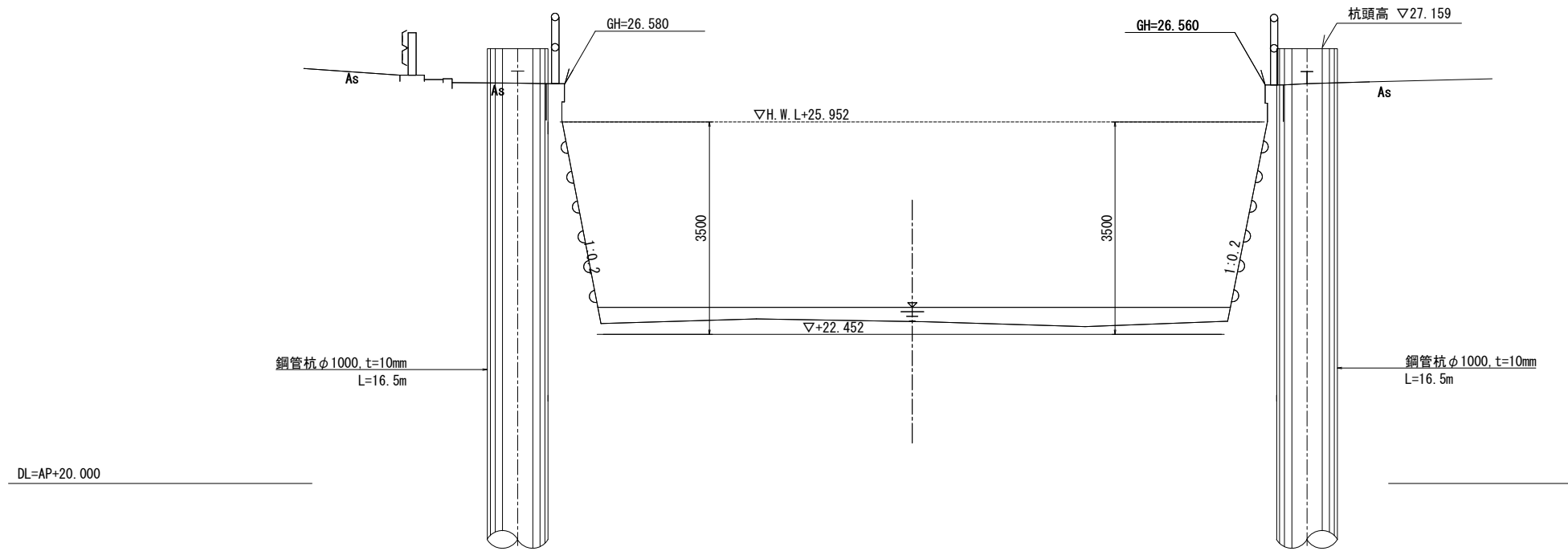
凡例	
○	自立式鋼管杭

工 事 件 名	鋼管杭設置工事（補助第216号線） 【大蔵三丁目3番から大蔵五丁目10番先】
図 面 名 称	平 面 図
図 面 番 号	1 / 2

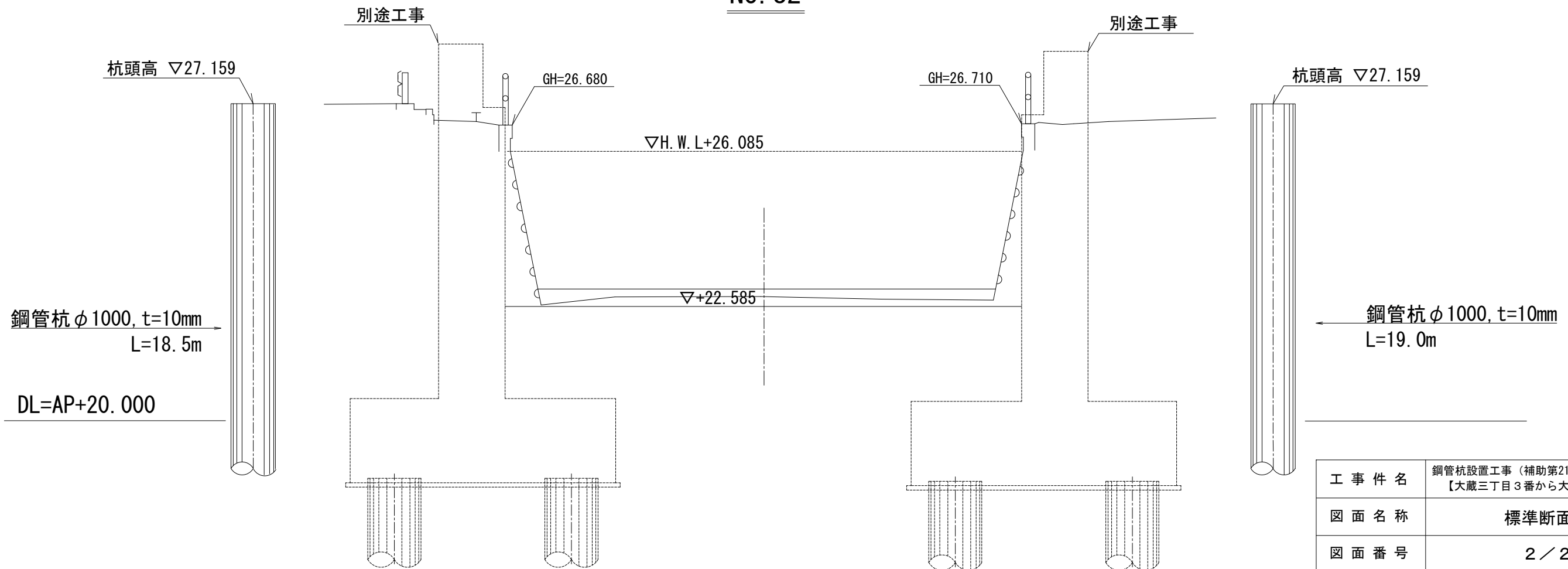
標準断面図

別紙 2

NO. 80



NO. 82



工 事 件 名	鋼管杭設置工事 (補助第216号線) 【大蔵三丁目3番から大蔵五丁目10番先】
図 面 名 称	標準断面図
図 面 番 号	2 / 2