

令和4年2月1日
 防災街づくり担当部
 建築安全課

狭あい道路拡幅整備事業における助成制度の見直しについて

1 主旨

区では、非常時の緊急的な活動等に支障となる狭あい道路を拡幅することを目的に、狭あい道路拡幅整備事業を実施している。これまで、家の建替えや増改築に伴う拡幅整備（以下、建築を伴う整備）と、主にその近隣での建築を伴わない拡幅整備（以下、建築を伴わない整備）について、助成等を活用しながら、狭あい道路の解消に向け取り組んできた。今後、より一層効果的に拡幅整備を進めていくため、助成制度の見直しを図る。

2 経緯

昭和60年10月 狭あい道路拡幅整備要綱制定 拡幅整備、助成制度開始
 平成9年4月 狭あい道路拡幅整備条例制定
 平成29年4月 建築を伴わない整備に関する助成制度の開始

3 実績

区内の狭あい道路の総延長は約336km、これまでの36年間で約145.9kmを拡幅整備している。（拡幅整備の延長は、狭あい道路の片側を拡幅した延長を表す。）

項目		平成30年度	令和元年度	令和2年度
建築を伴う整備	件数	404件	381件	431件
	整備延長	6.01km	5.26km	5.87km
建築を伴わない整備	件数	32件	19件	16件
	整備延長	0.34km	0.27km	0.13km
整備合計延長		6.35km	5.53km	6.00km
年間目標延長		5.30km		

4 助成制度の見直し

(1) 建築を伴わない整備における、地下埋設配管等の撤去に伴う助成の一部拡充

地下埋設物等の撤去については、後退用地内にある対象物が複数ある場合、現行の助成金額の上限を超え、土地所有者の協力が得られずに、拡幅整備を逃すケースがある。

そのため、建築を伴わない整備の水道メーター、地下埋設配管等の撤去費用に係る助成金額の上限の一部を増額する。

(2) 建築を伴う整備における、工作物等の撤去、移設に伴う助成の一部廃止

建築物の工事では、土地所有者や事業者により、後退用地内の塀、擁壁等の工作物の撤去、移設が近年徹底されている。そのため、建築を伴う整備の後退用地内の工作物等の撤去、移設についての助成金を廃止する。なお、樹木の移植に対する助成は、存続する。

助成内容	現 行		令和4年4月1日～
水道メーター、 地下埋設配管等の撤去	建築を伴わない整備	上限 300,000 円	地下埋設配管等が単数の場合 変更なし
			地下埋設配管等が複数の場合※ 上限 500,000 円
塀等の撤去	建築を伴う整備	塀等 5,000 円/m	廃 止
擁壁の移設	建築を伴わない整備	擁壁 5,000 円/m～	変更なし

※ ただし、道路後退用地に地下埋設管等が複数あるもの。

(当該道路が行き止まりの私道の場合など、公共性が低く整備効果が見込めないものを除く)

4 今後のスケジュール (予定)

令和4年3月 狭あい道路拡幅整備条例施行規則改正

周知 (区広報紙、ホームページ、窓口でのチラシ配布等)

4月 運用開始

参考 現在の助成制度の概要と見直し内容 (※印のもの)

(1) 隣地境界の塀等の撤去及び水道メーター、地下埋設配管等の撤去 (建築を伴わない整備のみ対象)

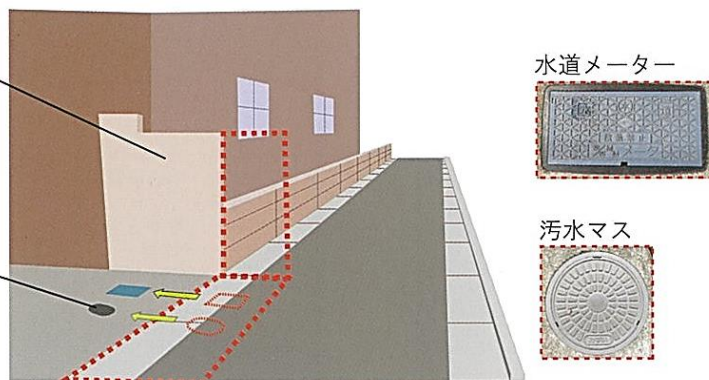
家の建替えや増改築を伴わない拡幅整備工事について、塀等の撤去及び水道メーター等の移設に助成金を交付しています。自主整備済みのご自宅の前面道路の拡幅整備工事を希望される際や、近隣の狭あい道路拡幅整備工事との同時整備をする際にご活用ください。

隣地境界に沿って設置されたブロック塀等の撤去

撤去に要した費用(撤去に伴う補修工事を含む)に相当する額 **上限 200,000 円**
※隣地境界に沿った工作物とそれを支える基礎までが対象となります。道路に平行な工作物は対象外です。

水道メーター、地下埋設配管等の撤去 ※

撤去に要した費用(撤去に伴う切り回し工事を含む)に相当する額 **上限 300,000 円**



(2) 工作物の撤去等の助成制度

(建築を伴う整備 ※、建築を伴わない整備の両方が対象)

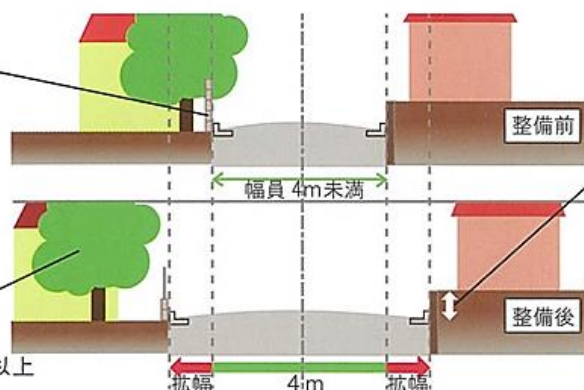
後退用地・隅切り用地について区が拡幅整備工事を行った場合、次のとおり撤去費用などの一部を助成します。

工作物の撤去 ※

門柱、塀、生垣、垣根等
5,000 円/m

樹木の移植

幹周り 30cm 以上かつ樹高 3m 以上
10,000 円/本



擁壁の移設 ※

狭あい道路と敷地の高低差が以下のもの

0.5m以上 1.0m未満	5,000 円/m
1.0m以上 2.0m未満	11,000 円/m
2.0m以上 3.0m未満	32,000 円/m
3.0m以上	51,000 円/m

※撤去のみの場合は助成対象外です。