

世田谷区立上祖師谷中学校耐震補強工事請負契約について

1 主旨

世田谷区立上祖師谷中学校耐震補強工事請負契約について、令和3年9月22日に一般競争入札が行われ工事請負業者が決定したので報告する。

2 契約件名 世田谷区立上祖師谷中学校耐震補強工事請負契約

3 所在地 世田谷区上祖師谷七丁目10番1号

4 工事概要 校舎棟（鉄筋コンクリート造 地上4階建）耐震改修  
（新設耐震補強）

5 契約金額及び契約の相手方

契約金額 174,900,000円

契約の相手方 東京都世田谷区船橋一丁目8番13号

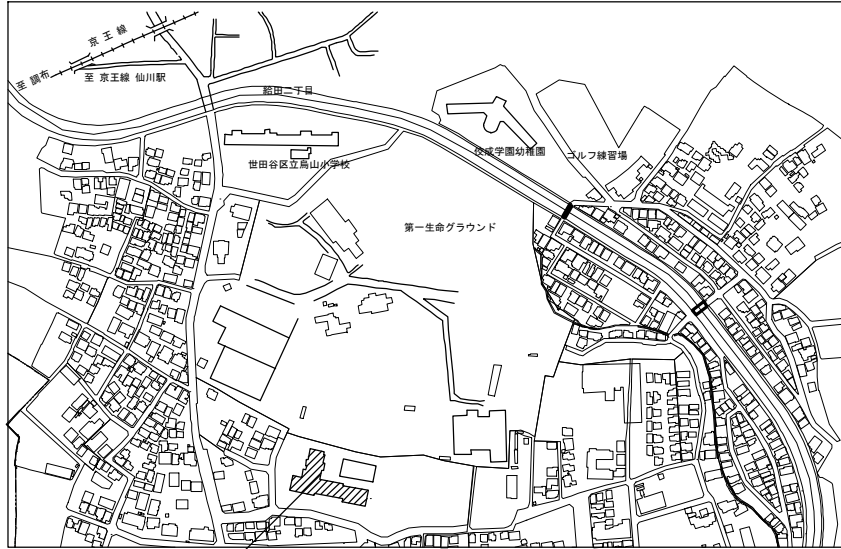
東京コーポレーション株式会社

代表者 松本真弥

6 工期 契約の日から令和4年11月30日まで

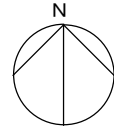
7 今後のスケジュール

令和3年第4回区議会定例会に契約案件として上程し、議決後契約を締結する。



建設地 住居表示: 東京都世田谷区上祖師谷七丁目10番1号  
 地名地番: 東京都世田谷区上祖師谷七丁目891番地1  
 東京都世田谷区給田一丁目903番地3外

案内図

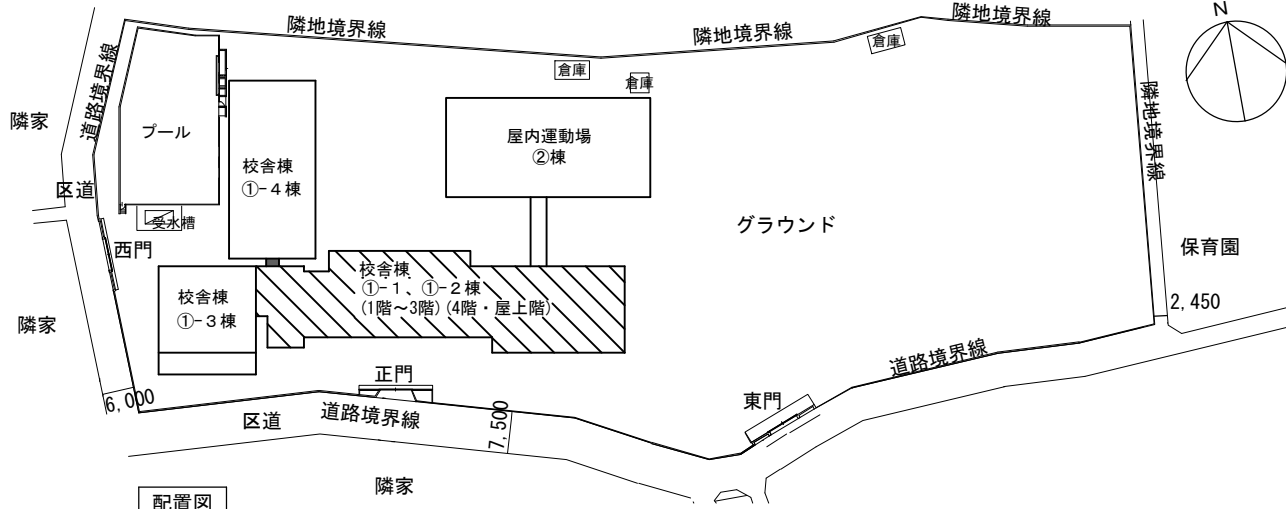


建物概要表

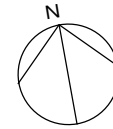
工事名称	世田谷区立上祖師谷中学校耐震補強工事
建設地 (住居表示)	東京都世田谷区上祖師谷七丁目10番1号
建設地 (地名地番)	東京都世田谷区上祖師谷七丁目891番地1 東京都世田谷区給田一丁目903番地3外
用途地域・区分	第一種中高層住居専用地域・準防火地域・15m第一種高度地区
建蔽率/容積率	40%/100%
敷地面積	14,546㎡
建物構造	鉄筋コンクリート造 地上4階建

建物面積表

		校舎棟①	
		1棟	2棟
建築面積		1,095㎡	
延べ面積	1階	1,054㎡	-
	2階	1,136㎡	-
	3階	978㎡	-
	4階	-	966㎡
	屋上階	-	59㎡
	合計	3,168㎡	1,025㎡



配置図



凡例  
 : 耐震補強対象建築物

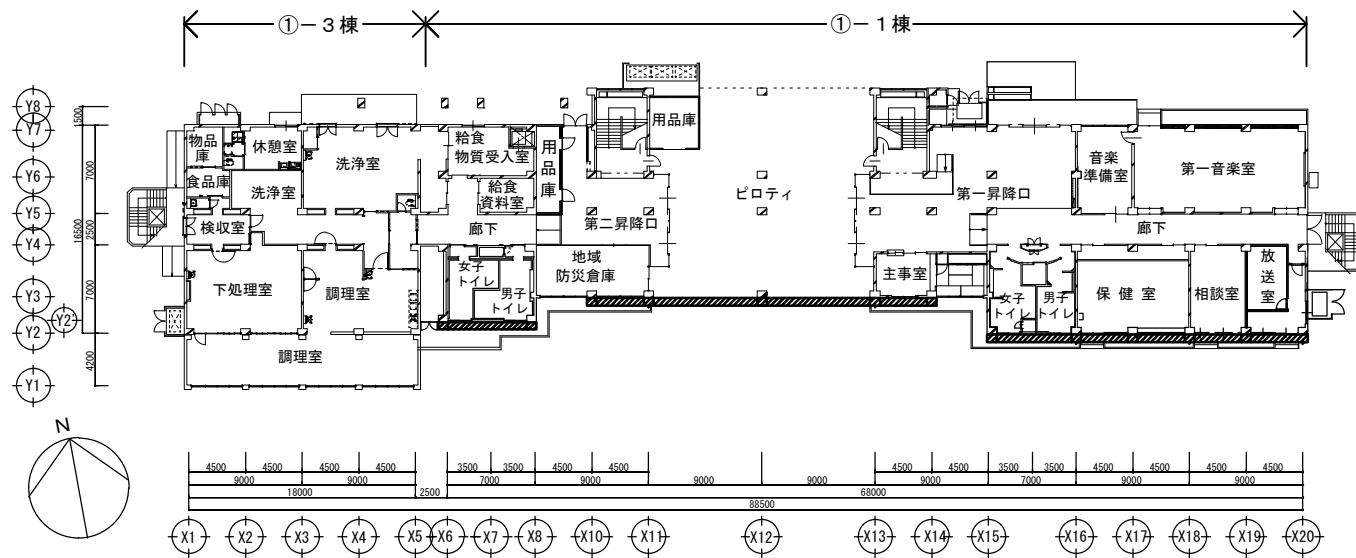
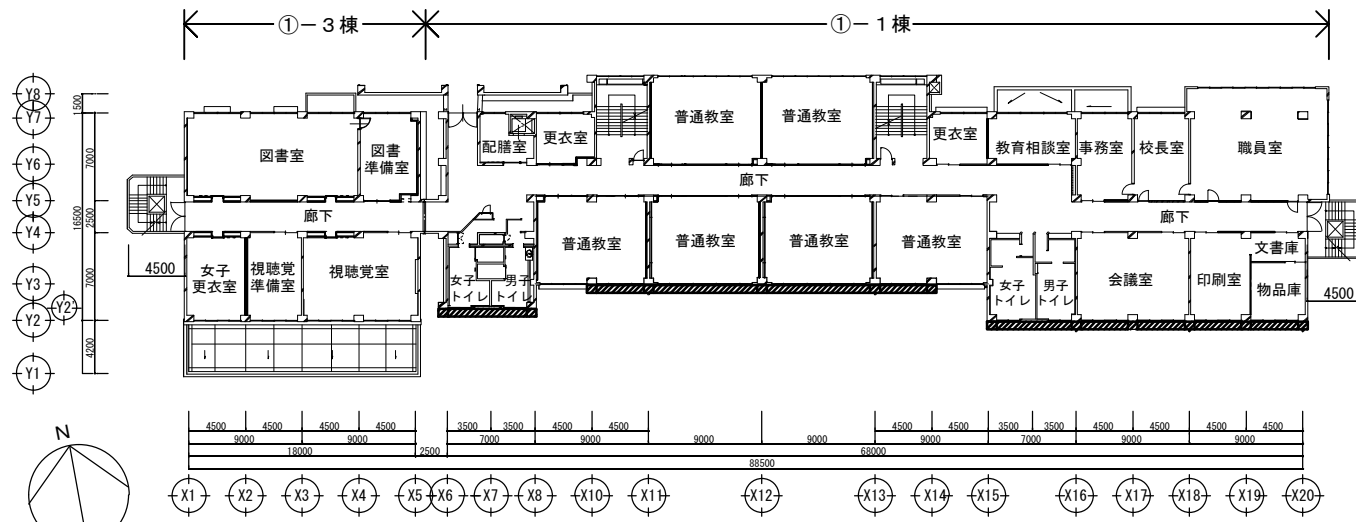
工事件名

世田谷区立上祖師谷中学校耐震補強工事

図面名称

案内図・配置図・建物概要表・建物面積表

1



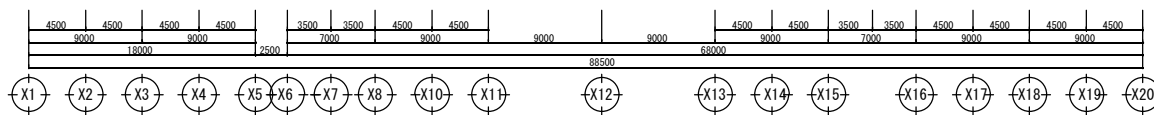
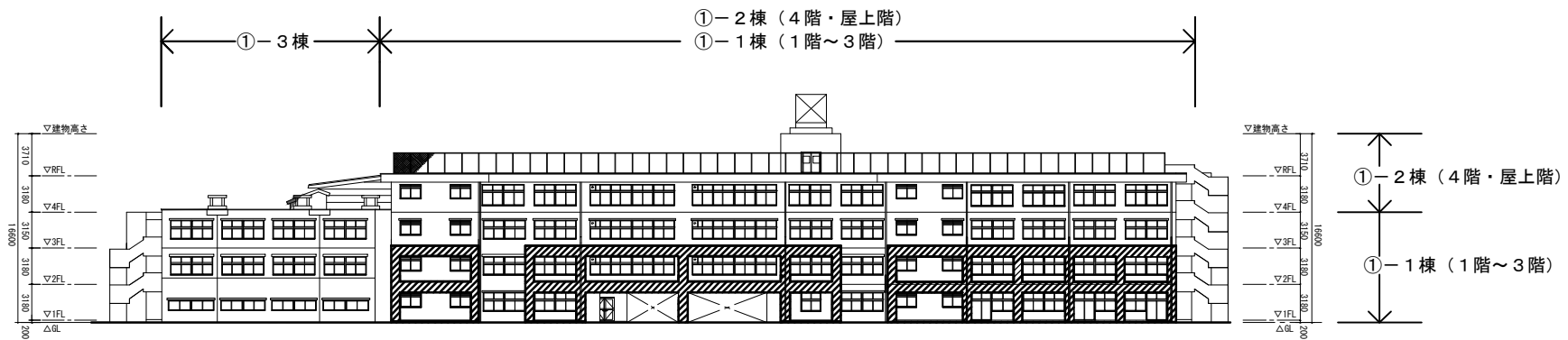
工事件名

世田谷区立上祖師谷中学校耐震補強工事

図面名称

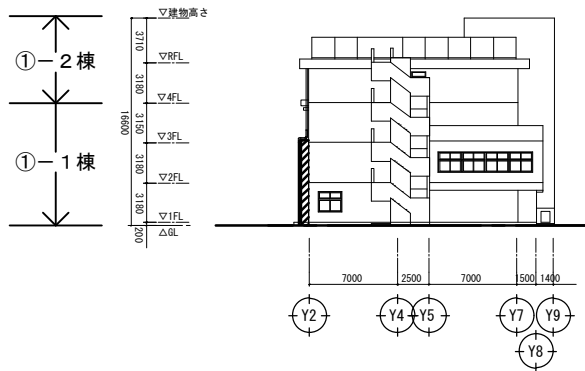
1階平面図・2階平面図

2



南側立面図

凡例  
 : 耐震フレーム新設



東側立面図

工事件名

世田谷区立上祖師谷中学校耐震補強工事

図面名称

南側・東側立面図

3