

## 民間から

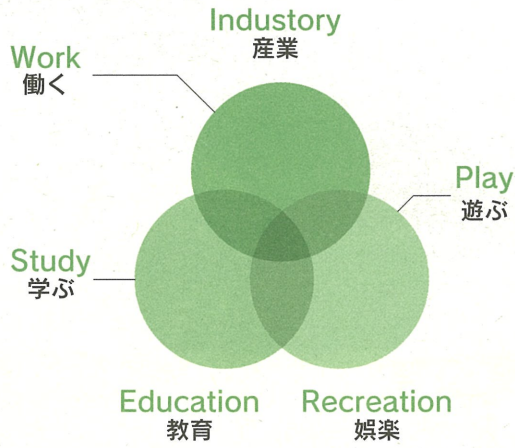
## パブリックを考える～IID事務局

今回の旧池尻中学校跡地利用の発想の基になっているのは、平成13年にスタートした都市再生プロジェクト、R-project(アールプロジェクト)の考え方です。

R-projectの「R」とはRethink、Reset、Recycle、Recreate(※)など、「今までにあるものを活かしつつ、そこに新しいアイデアを注ぎこむことで時代に合った新たな価値をもたらす」ことです。世田谷ものづくり学校のプロジェクトでもこの「R」の考え方を基本に、「ものづくり」と「デザイン」を核とした「世田谷ものづくり学校」をスタートさせることになりました。

もともと学校がもっている好奇心にあふれた自由な雰囲気、開放的な空間を活かしつつ、今の時代にあった新しい「学び」のスタイルを考えると、「学ぶ」ということは学校で何かを教わるだけではなく、遊びながら学ぶこともあれば、働くなかで学ぶことがあるように、本来「働く」「遊ぶ」といったこととも繋がっているのです。こうした本来はまったく別のこととして捉えられる「学ぶ」「働く」「遊ぶ」を有機的に体験できるような場所——クリエイターの新しい才能が花開くワーキングスペースであると同時に、ものづくりを核とした様々な体験ができる、そんな新しいコミュニティの誕生です。

このプロジェクトは、これまでにない斬新な手法で世田谷区から発信されます。地域の方が様々な形で参加することで、民間から公共を考える次世代のモデルケースになることを信じています。



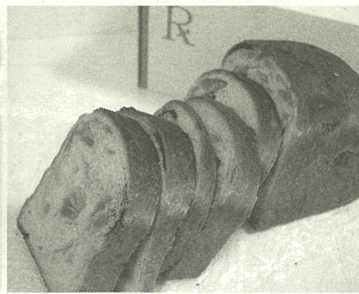
(※) Rethink/再考する  
Reset/再設定する  
Recycle/再利用する  
Recreate/再創造する

## 入居予定者等紹介

7月から8月にかけて創業の場の入居者を募集しました。工業製品デザインや映像、音楽、建築、家具・インテリア、絵画、彫刻などで優れた能力があり、技術を生かして地域貢献できる方を決定していく予定です。現時点での入居予定者の方を紹介します。

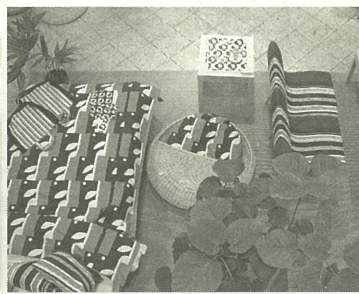
### 1F ルセット

- 最高級の素材を使用して手間ひまかけて天然酵母のパンを製造します。
- 現在、三宿地域で開業していますが、IIDに新たにパンの製造工房を開きます。生産体制が整った後は、新作パン「@TOKYO」を発表し、東京を代表する「おみやげパン」を世田谷から発信するプロジェクトにチャレンジしていく予定です。インターネットでの販売を基本にしていきますが、IIDでの限定販売も予定していますので、楽しみにしてください。



### 1F ニューエスペラントレーベル+アートワークスタジオ

- グラフィックデザイナーの有田昌史(アリタマサフミ)とその仲間による工房アトリエです。アフガニスタンの伝統的なラグの職人にデザインを提供することで、アフガニスタンの自立を促すプロジェクトに参加するなど、かたちだけでなく、その社会的な位置付けを考えたソーシャルアートの考えに基づいて活動しています。



### 2F みづゑ教室 (株)美術出版デザインセンター

- 絵とものづくりの雑誌「みづゑ」がお届けする「絵本づくり」や「雑貨づくり」などの講座や、クリエイターによる講演、親子向けワークショップ、ミニギャラリーなど様々なカリキュラムを企画中です。さらに、「アトリエ開放日」では手芸、工作の道具や画材を使いながらクリエイターと一緒に、自由に作品をつくることができます。暮らしの中で手づくりを楽しみたい人からプロをめざす人まで。見学は自由にできます。



### 3F 1-A

- クリエイティブマーケティング、音楽、デザインなどの世界で活躍してきたメンバーが、IIDを舞台に「伝統文化の革新」をテーマに様々なプロジェクトを展開していきます。茶道の精神を啓蒙するカフェ、IIDを飾る時計のリデザイン等「伝統をRする」プランは盛りだくさんです。映像作家や建築家などが参加するこの場の可能性を最大限に生かした活動をしていきます。



## 施設活用図(イメージ)

# 3F

映画・映像関係・ウェブなどのメディアにするクリエイターたちが集い、実務を通じたスペースです。併設されている創業スペース希望者が入居し、実践を通じてものづくりを

### ⑦ 旧2-A教室

学校の教室をそのままに残した多目的のルームです。  
会議や講演会、ワークショップなどに利用するほか撮影場所としても利用することができます。

IKEJIRI INSTITUTE OF DESIGN  
世田谷ものづくり学校

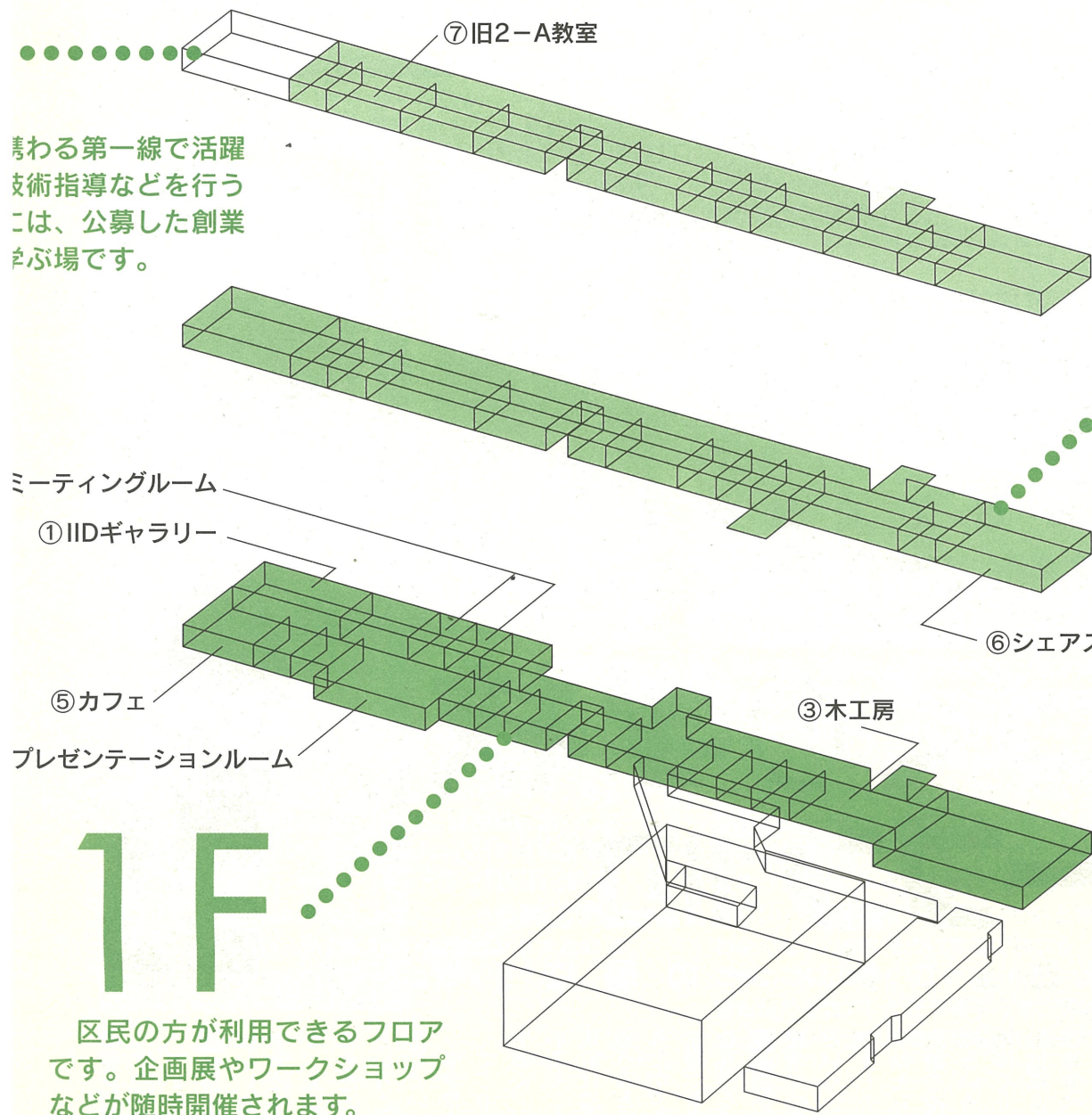
### ① IIDギャラリー

学校の教室ならではの天井の高さを生かしたギャラリーです。  
アートやデザイン、建築、ファッションなど現代カルチャーに関連する国内外の作品を展示していきます。  
気楽に立ち寄ってみると、思いがけない新しい発見がある、好奇心を刺激するスペースです。  
企画の内容によっては、区民の方へギャラリーの貸し出しも行っています。

### ⑤ カフェ

入居者だけでなく、施設を訪れるだれもが利用できるカフェです。  
コーヒーやお茶はもちろんのこと、本当においしくて体にやさしい材料を使った食事を用意します。  
地域の子どもからおとしよりまで、また、様々な分野のクリエイターが思い思いの時間を過ごす、この施設の核となるコミュニティスペースです。  
お気軽にお立ち寄りください。

シ)



# 2F

建築・家具・生産などに携わる、第一線で活躍するクリエイターが集い、実務を通じた技術指導などを行うスペースです。

3階同様に併設されている創業支援スペースには、公募した創業希望者が入居し、実践を通じてものづくりを学ぶ場となっています。

## ⑥ シェアスペース

ベランダ越しに自然光がたっぷりに入るキッチンを完備した多目的教室です。料理教室やガーデニング教室を開催したり、調理の撮影を行ったりと、様々なアイデアが生まれてくるスペースです。

# 1F

区民の方が利用できるフロアです。企画展やワークショップなどが随時開催されます。

## ② プレゼンテーションルーム

デジタル映像設備と約50席のゆったりとしたシートを備えた空間です。各種のプレゼンテーションや研修はもとより、映画や映像作品の上映会などにも利用できます。

予約制で区民の方にも貸し出しをします。プライベートな上映会などを企画してみてもおもしろいかもしれません。

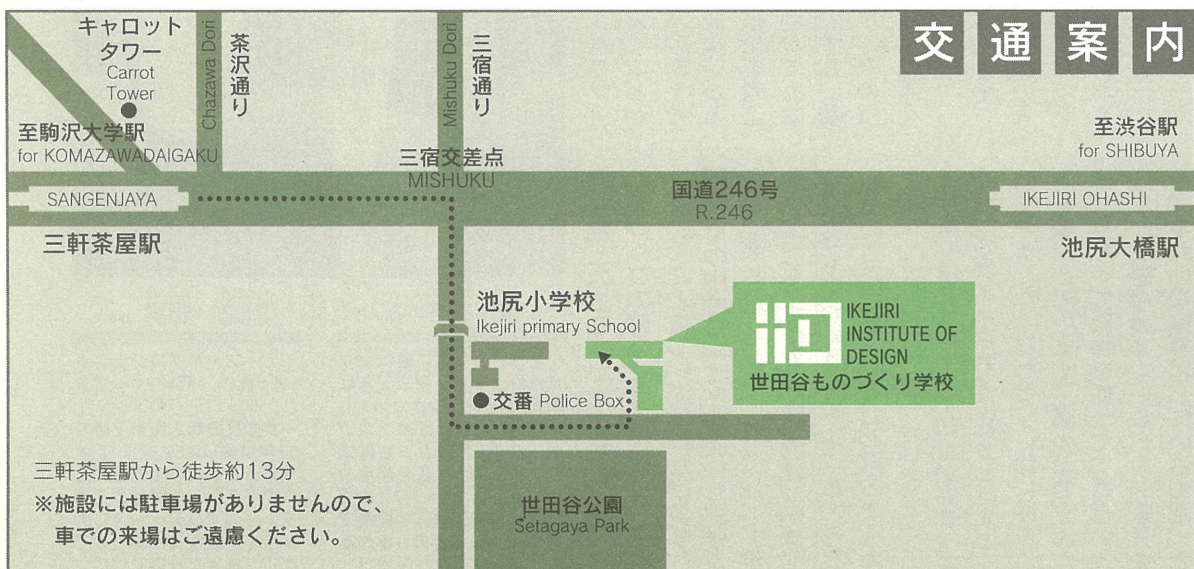
## ③ 木工房

日曜大工に興味があるけど、作業場や機械がなくて、なかなか始められないということはありませんか？木工房ではこうした方のために、予約制でスペースを開放するほか、家具や小物づくりのワークショップ等を随時開催していく予定です。

## ④ ミーティングルーム

会議やプレゼンテーション等で利用するほか、ものづくりのワークショップなどにも利用します。

壁面がホワイトボードになっていて、アイデアを出すのに適した空間です。空いている時間は予約制で区民の方に貸し出しをします。



※施設の利用方法など詳しいことは、お問い合わせください。

### 施設案内

所在地/池尻2-4-5  
 開館時間/施設によって時間が異なりますので、午前11時～午後9時の間にお問い合わせください。  
 休館日/毎週月曜(祝日の場合は翌日)  
 問い合わせ/イデアールプロジェクト株式会社 IID事務局  
 ☎ 5785-0207  
 FAX 5785-0208  
 電子メール contact@r-school.net  
 ホームページ http://www.r-school.net/