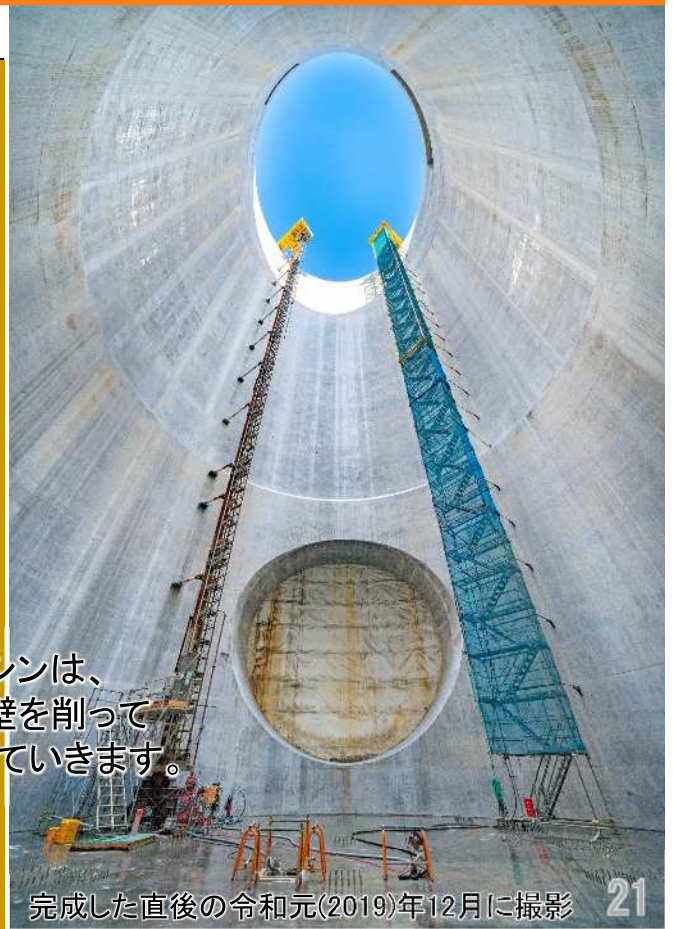
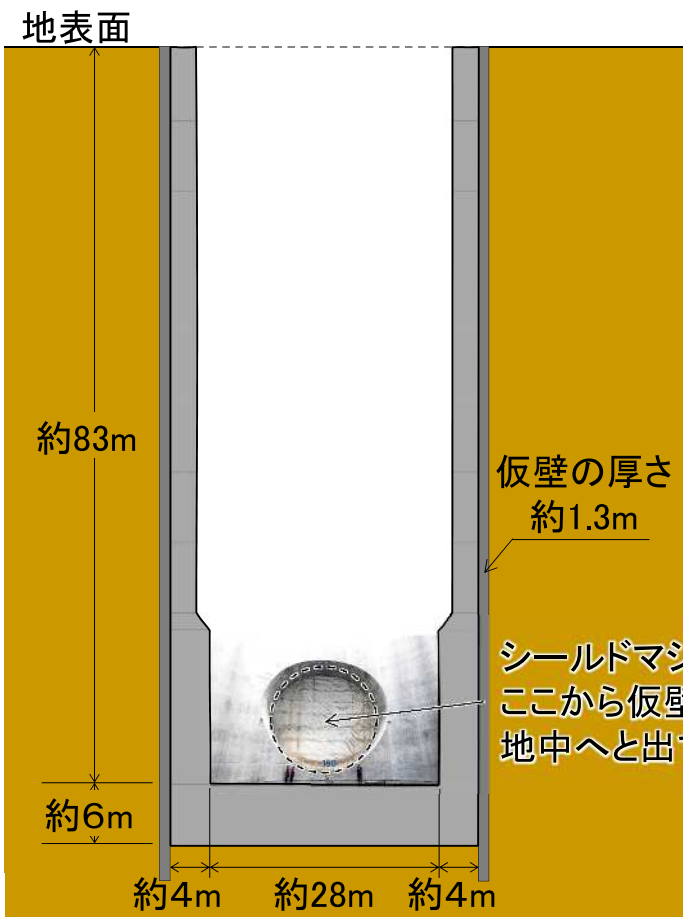
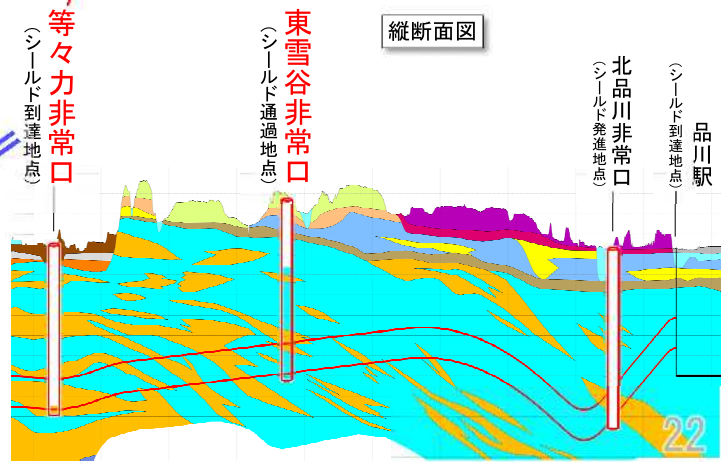
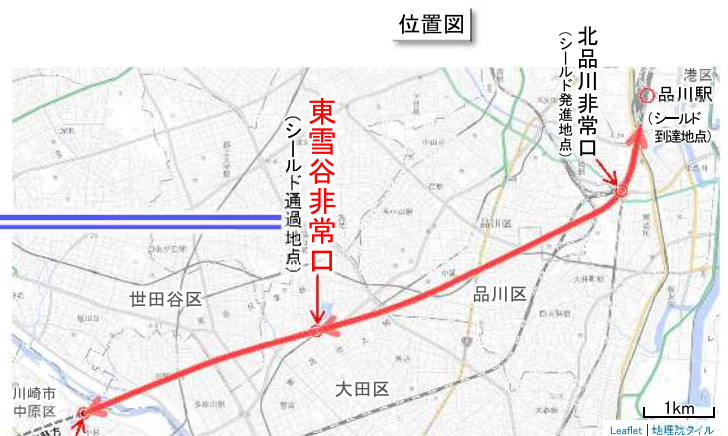


# シールドマシンの発進地点の北品川の立坑



# 通過地点の東雪谷、到達地点の等々力は立坑を掘削中



# 北品川工区(北品川・等々力間)の施工手順

## 立坑の構築

- ・発進地点の北品川の立坑は完成
- ・通過地点の東雪谷、到達地点の等々力では立坑を掘削中

## シールドマシンの組立等

- ・発進地点の北品川の立坑内でのシールドマシンの組立は完了
- ・シールドマシンが北品川の立坑の壁を切削して地中に出ていくために必要な準備が概ね整った

シールドトンネルにおける安全・安心等の取組みに関する説明会の開催

本日開催の工事説明会でのご説明内容

## 調査掘進

- ・施工管理の強化策を試行してシールドマシンを動かし、周辺への影響と対策の有効性を確認
- マシンの後に繋ぐ一連の設備を収めるのに必要な範囲で実施

調査掘進での確認結果の説明会の開催

## 本格的な掘進

- ・調査掘進で確認した結果に基づき、施工管理を適切に行って安全にトンネルを掘り進めるとともに、計画路線周辺にお住まいの皆様にご安心してお過ごしいただくための取組みを実施

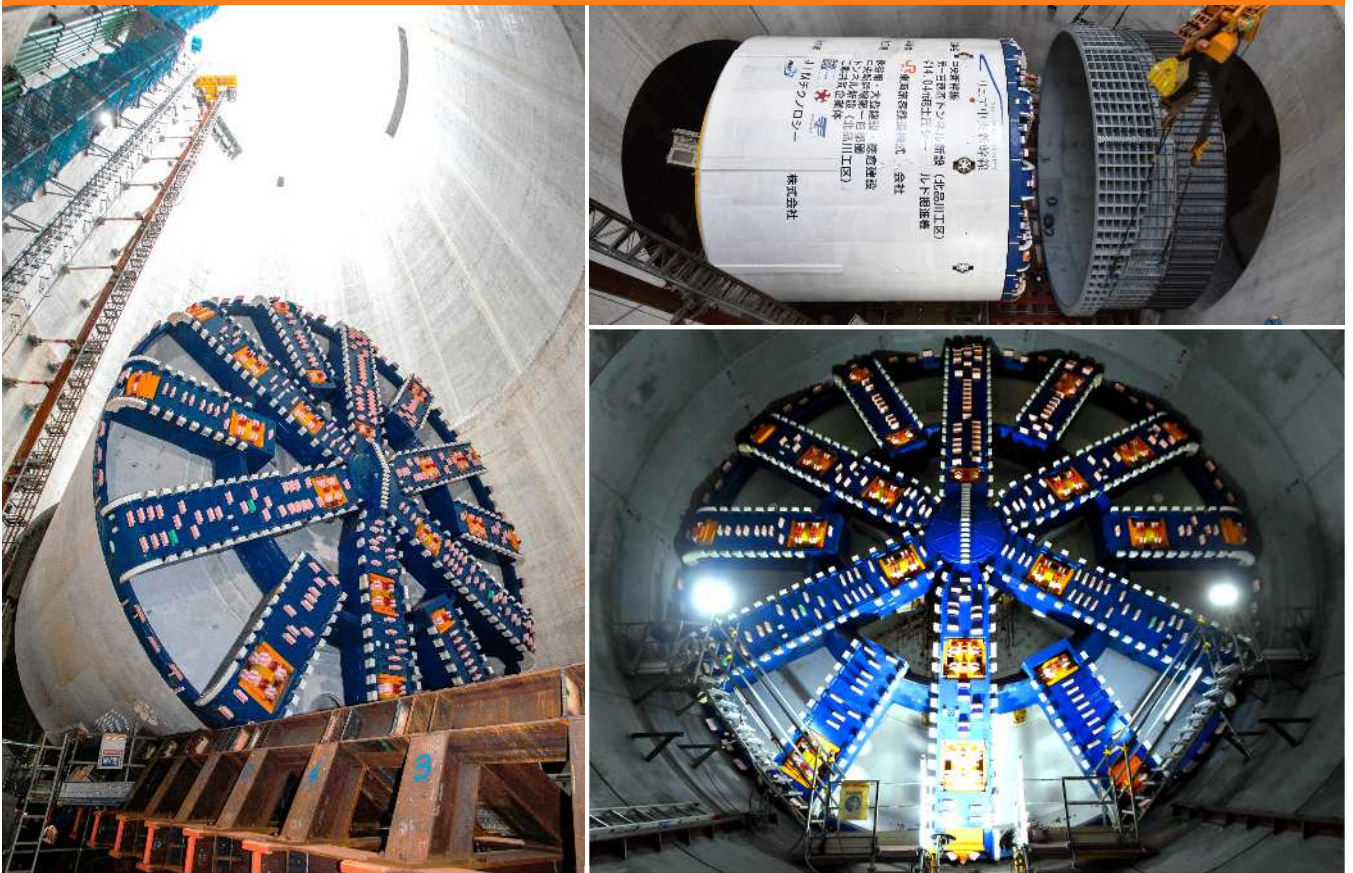
23

## 北品川の立坑でのシールドマシンの組立の様子



24

# シールドマシンが立坑から地中に出ていく準備の様子



シールドマシンが立坑の仮壁を切削して地中へと出ていく準備が概ね整った

## 北品川工区(北品川・等々力間)の施工手順

立坑の構築

- ・ 発進地点の北品川の立坑は完成
- ・ 通過地点の東雪谷、到達地点の等々力では立坑を掘削中

シールドマシンの組立等

- ・ 発進地点の北品川の立坑内でのシールドマシンの組立は完了
- ・ シールドマシンが北品川の立坑の壁を切削して地中に出ていくために必要な準備が概ね整った

シールドトンネルにおける安全・安心等の取組みに関する説明会の開催

本日開催の工事説明会でのご説明内容

調査掘進

- ・ 施工管理の強化策を試行してシールドマシンを動かし、周辺への影響と対策の有効性を確認
- マシンの後に繋ぐ一連の設備を収めるのに必要な範囲で実施

調査掘進での確認結果の説明会の開催

本格的な掘進

- ・ 調査掘進で確認した結果に基づき、施工管理を適切に行って安全にトンネルを掘り進めるとともに、計画路線周辺にお住まいの皆様へ安心して過ごしていただくための取組みを実施