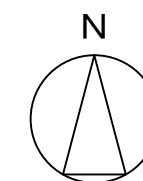


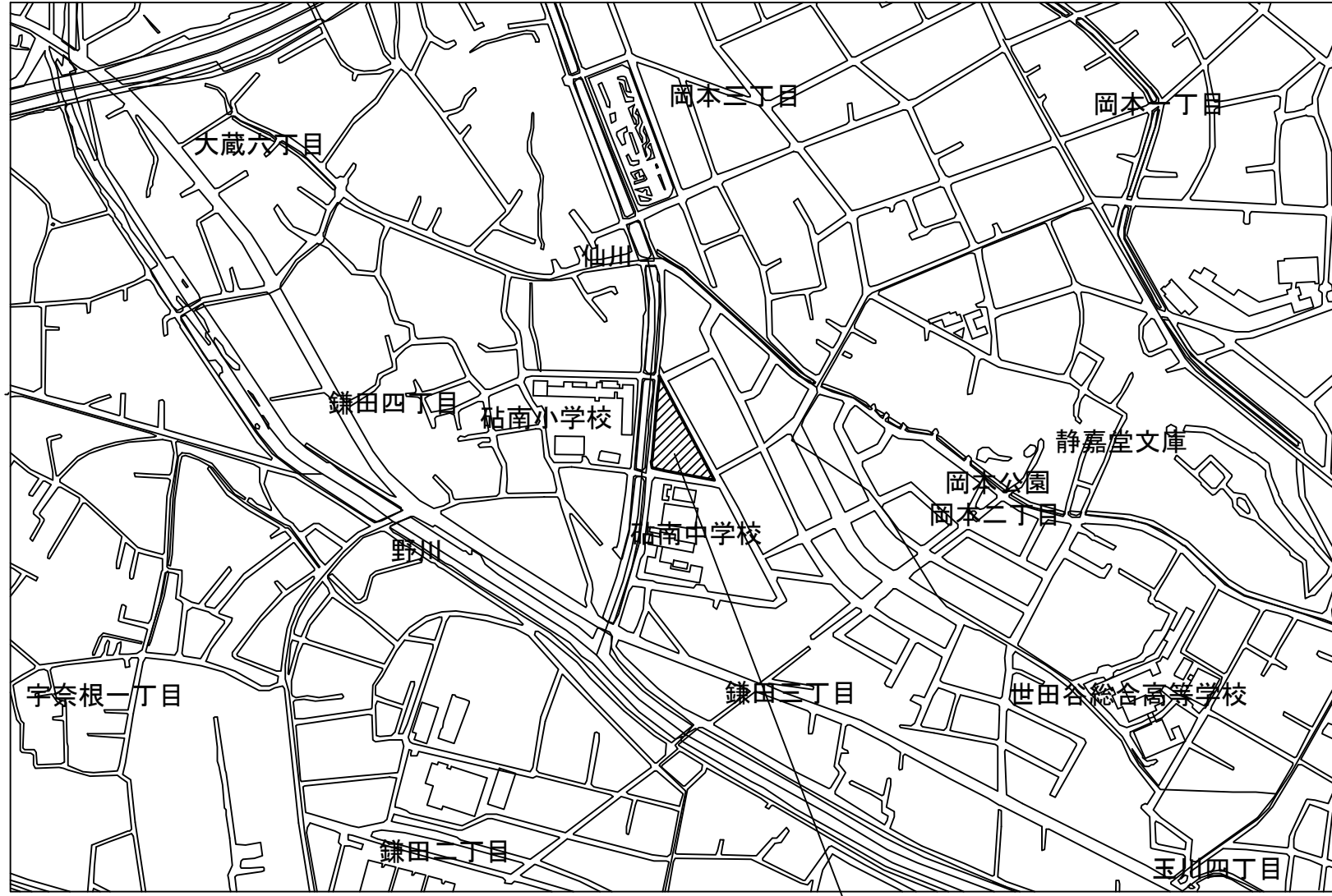
令和3年2月8日
財務部 経理課

世田谷区立鎌田区民センター改修工事（令和3年度）請負契約

- 1 契約の方法 一般競争入札（令和2年12月23日）
- 2 予定価格 351,560,000円
- 3 契約金額 296,890,000円（落札率84.44%）
- 4 相手方 東京都世田谷区船橋二丁目8番5号D-Square千歳船橋1階
株式会社中島建設東京支店
代表者 水島伸一
- 5 工期 令和4年2月28日
- 6 支出科目等 令和2年度 一般会計 総務費
区民費 区民施設費 工事請負費
債務負担行為
（期間 令和3年度）



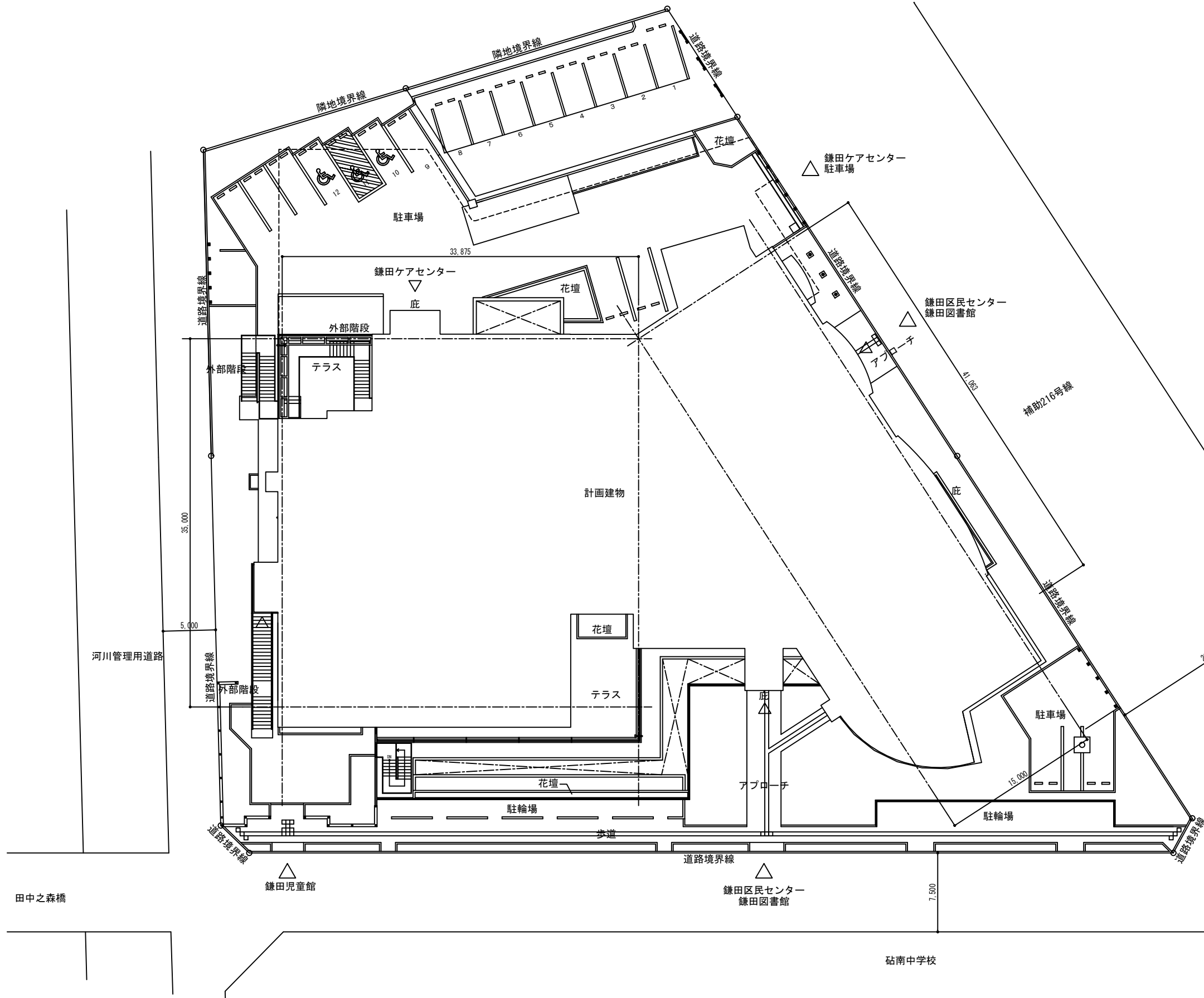
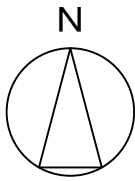
建物概要表	
工事名称	世田谷区立鎌田区民センター改修工事（令和3年度）
建設地（住居表示）	世田谷区鎌田三丁目35番1号
建設地（地名地番）	世田谷区鎌田三丁目220 - 1, 2, 3
用途地域	第一種中高層住居専用地域
防火地域	準防火地域
高度地区	45m第二種高度地区
建蔽率/容積率	60%/200%
敷地面積	3,170.57㎡
建物構造	鉄筋コンクリート造一部鉄骨造/地下1階、地上3階
建築面積	1,422.16㎡
延べ面積	4,562.75㎡
併設施設	世田谷区立鎌田図書館 " 鎌田児童館 鎌田ケアセンター 喫茶ぴあ鎌田店

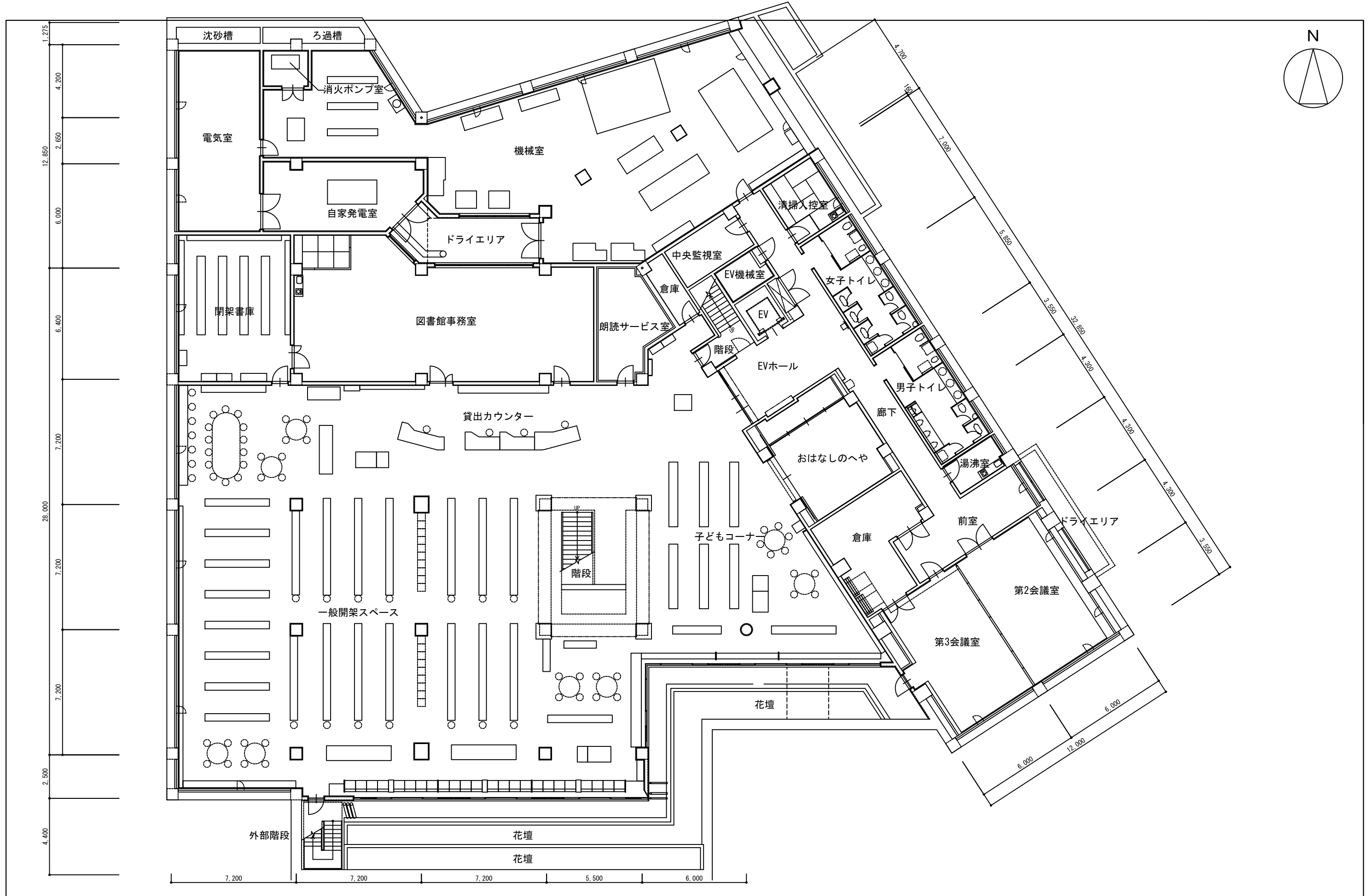


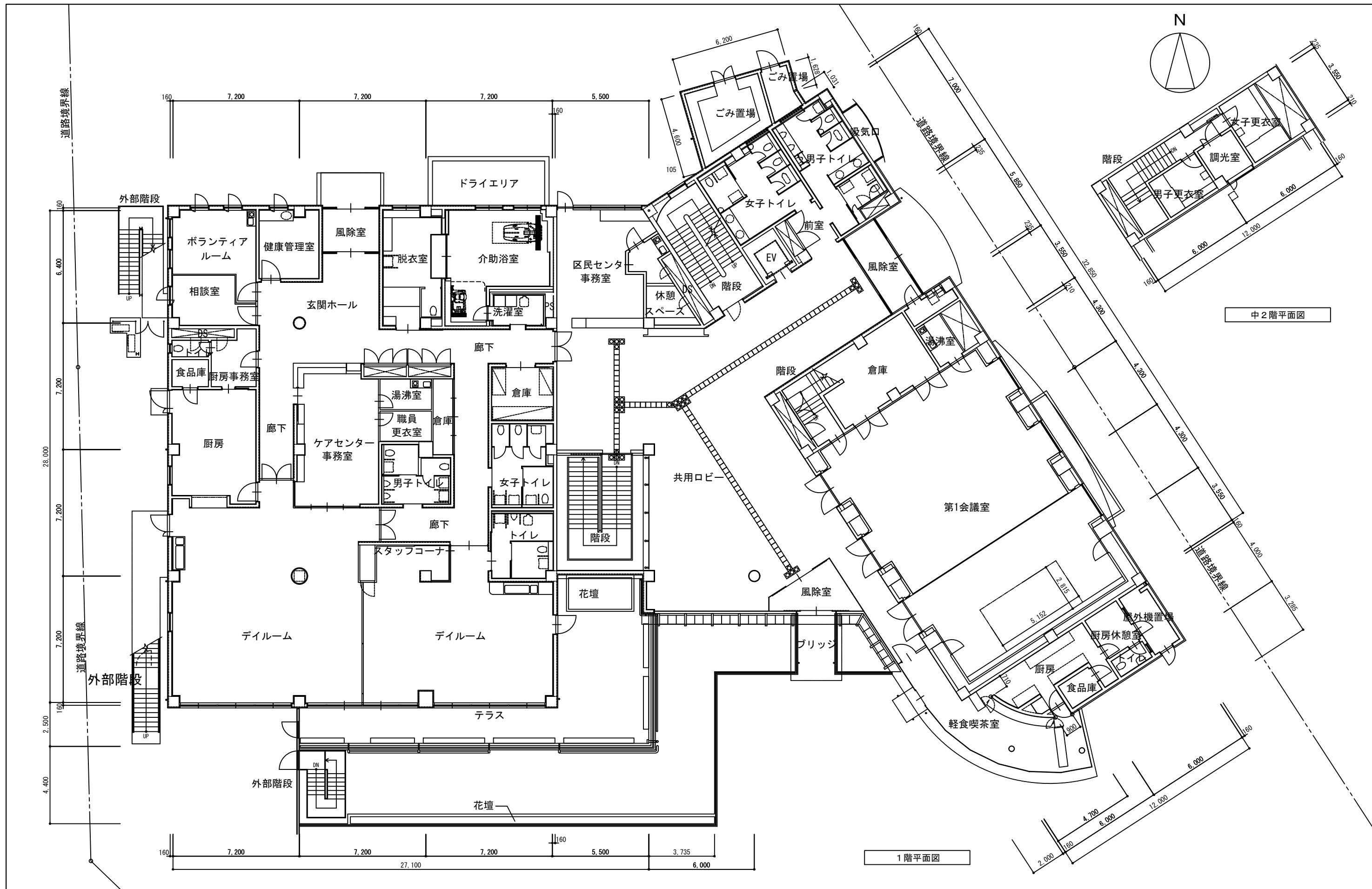
案内図

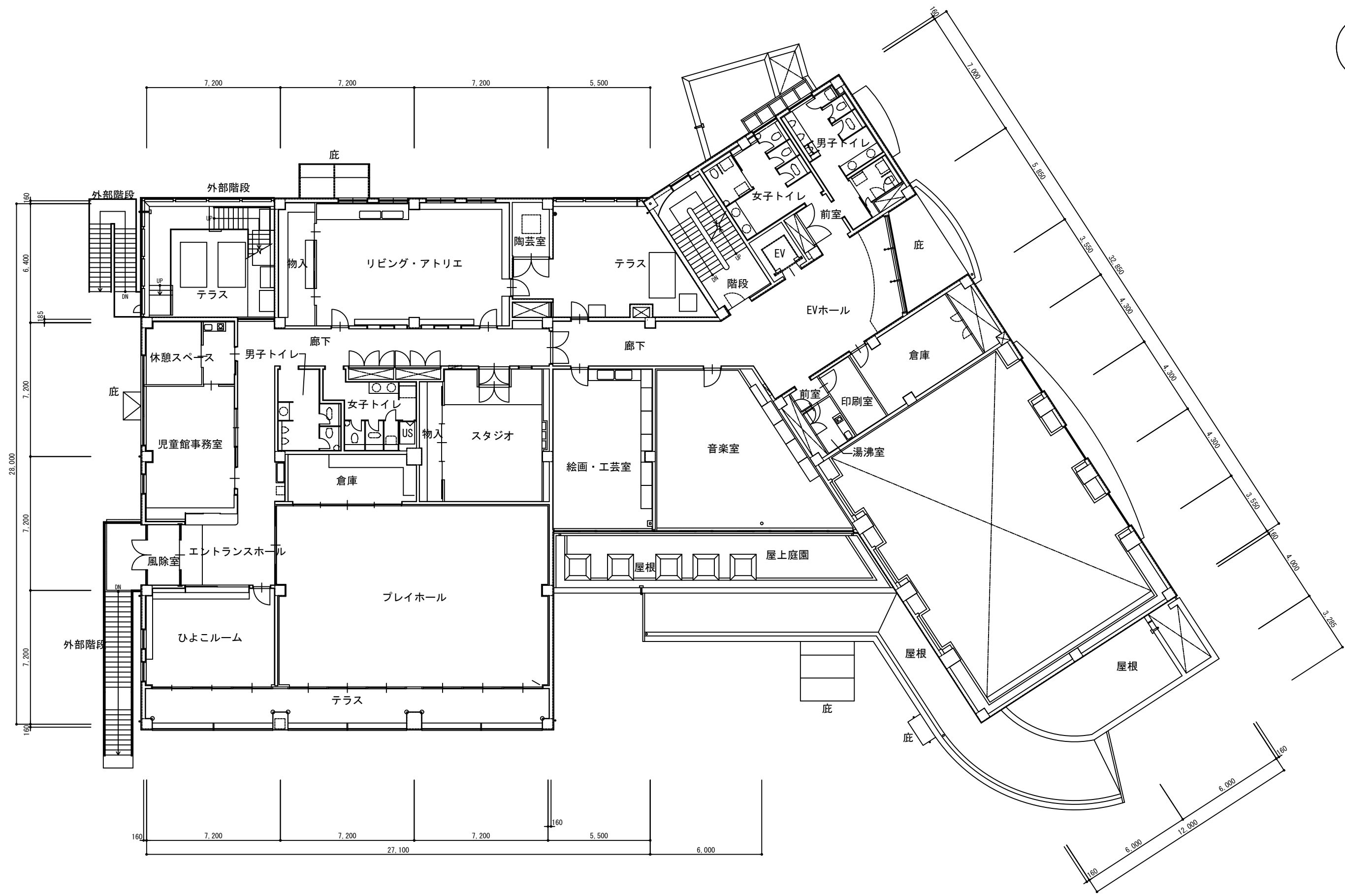
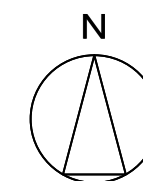
建設地
住居表示：世田谷区鎌田三丁目35番1号
地名地番：世田谷区鎌田三丁目220 - 1, 2, 3

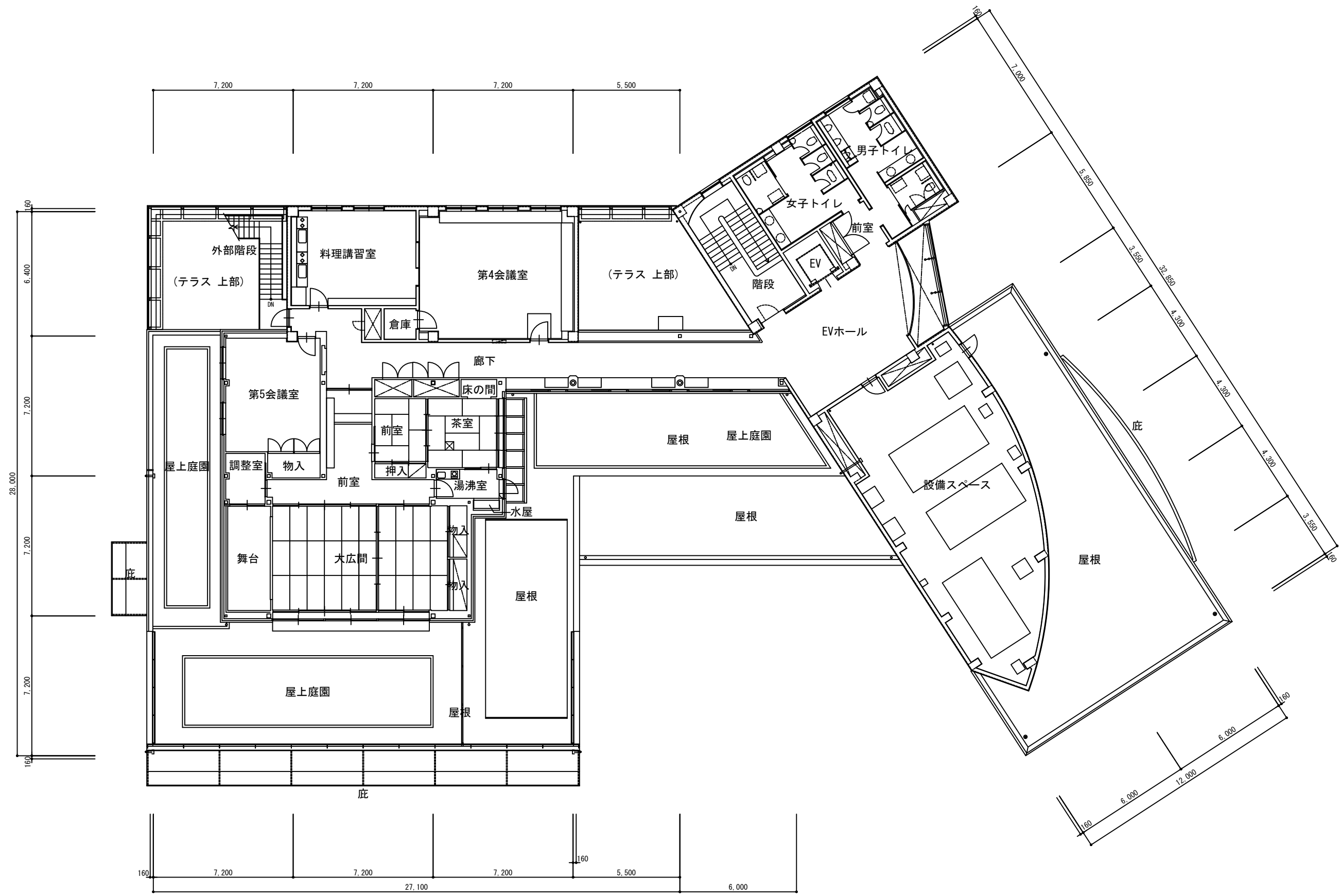
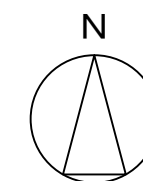
建物面積表	
階数	床面積
地下1階	1,806.32㎡
1階	1,379.19㎡
2階(中2階含む。)	861.48㎡
3階	515.76㎡
合計	4,562.75㎡

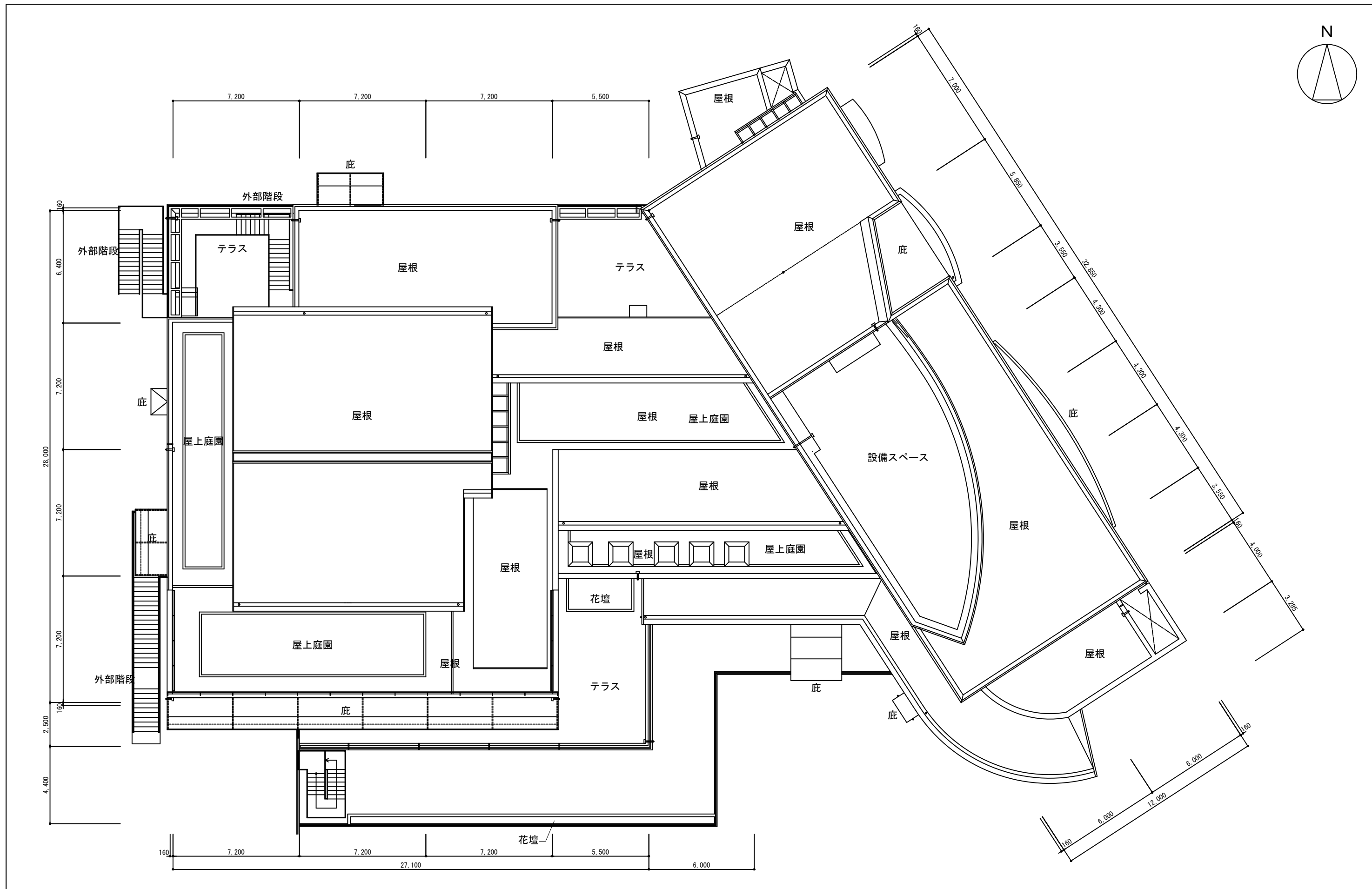


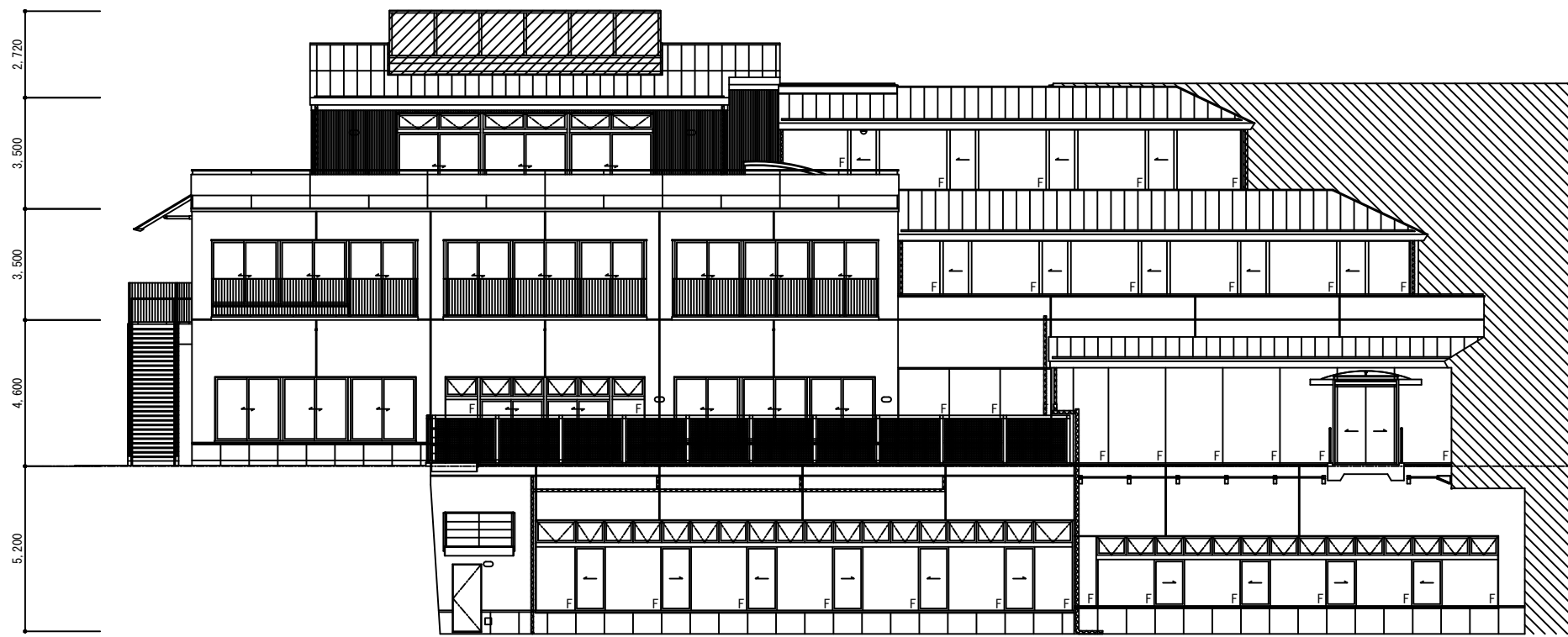




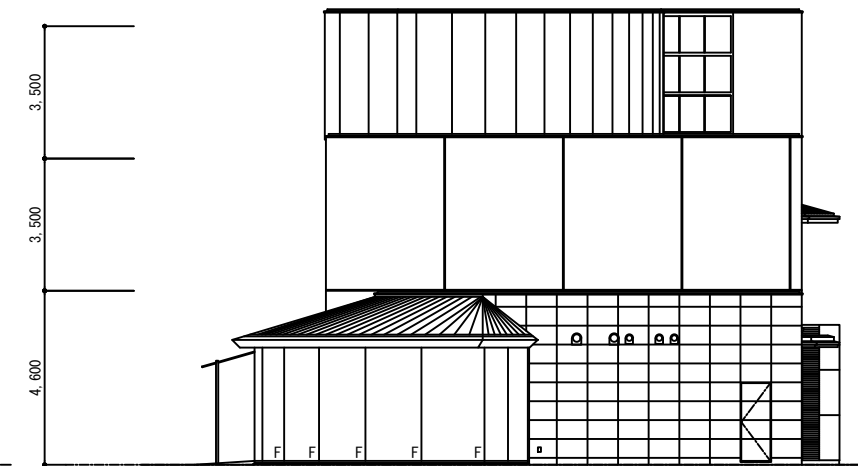




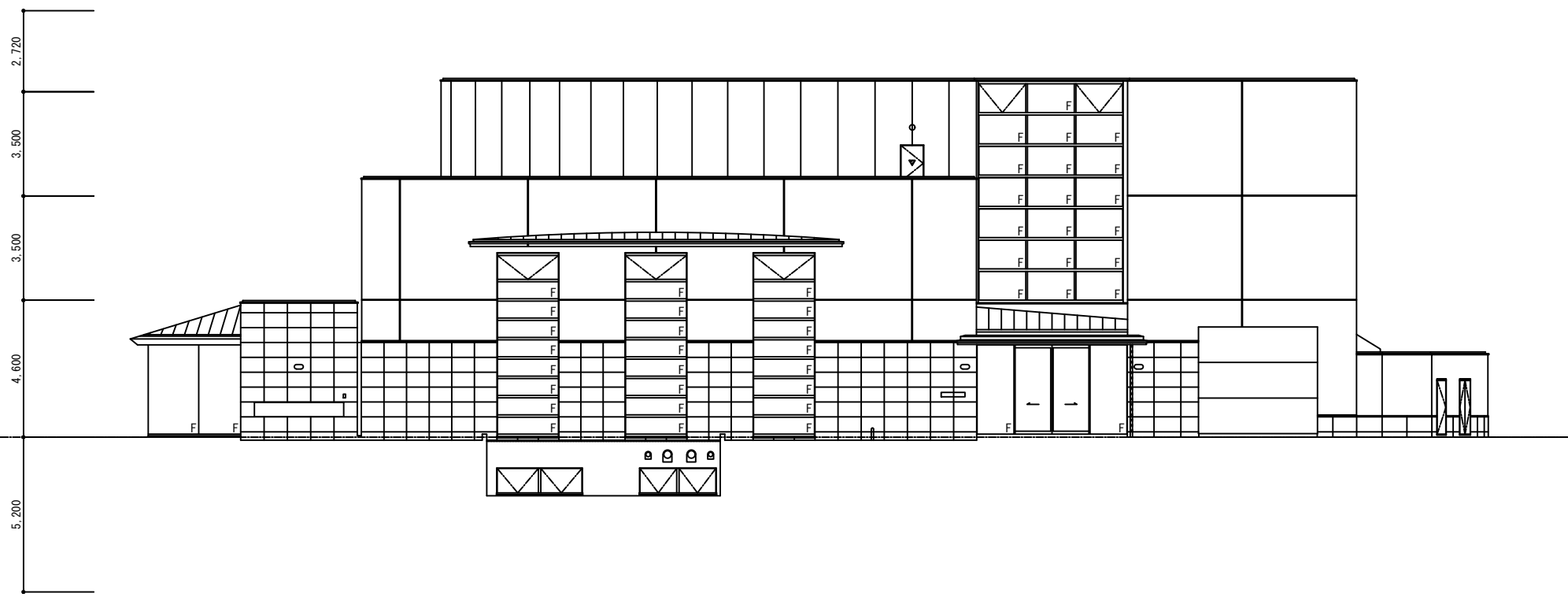




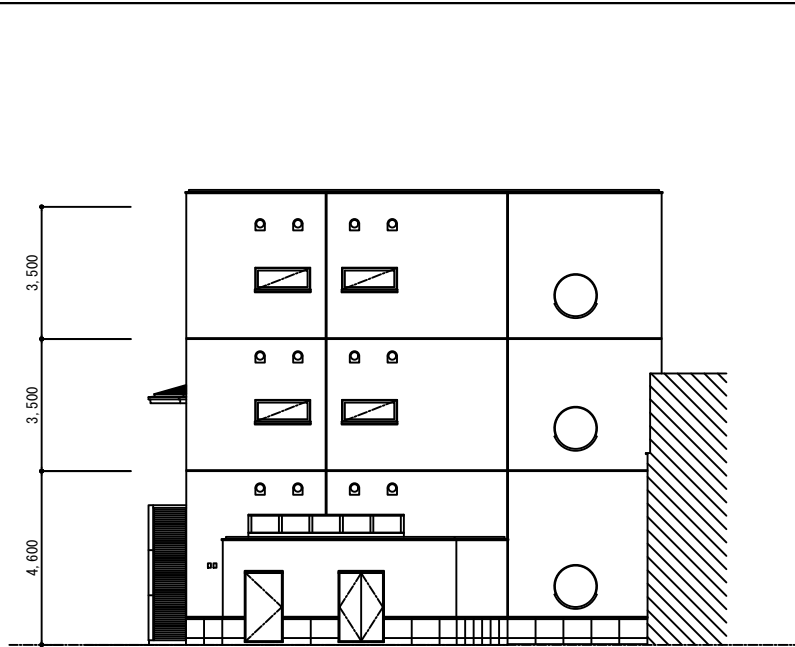
南側立面図



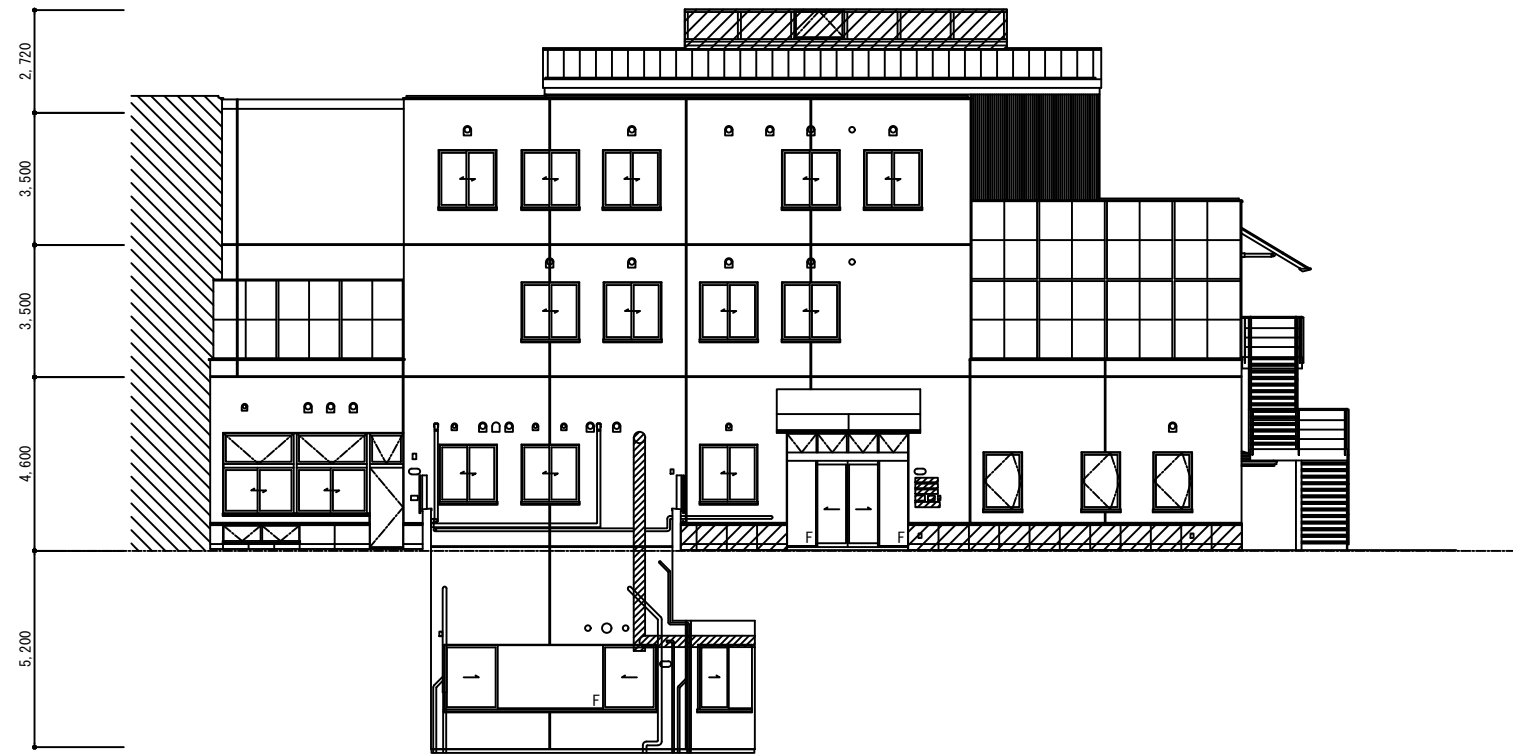
南側立面図



東側立面図



北側立面図



北側立面図



西側立面図