

新型コロナウイルス感染症に関する状況について

1 主旨

新型コロナウイルス感染症の陽性者の発生状況、検査実施状況の経過について報告する。

2 区内検査陽性者数の推移

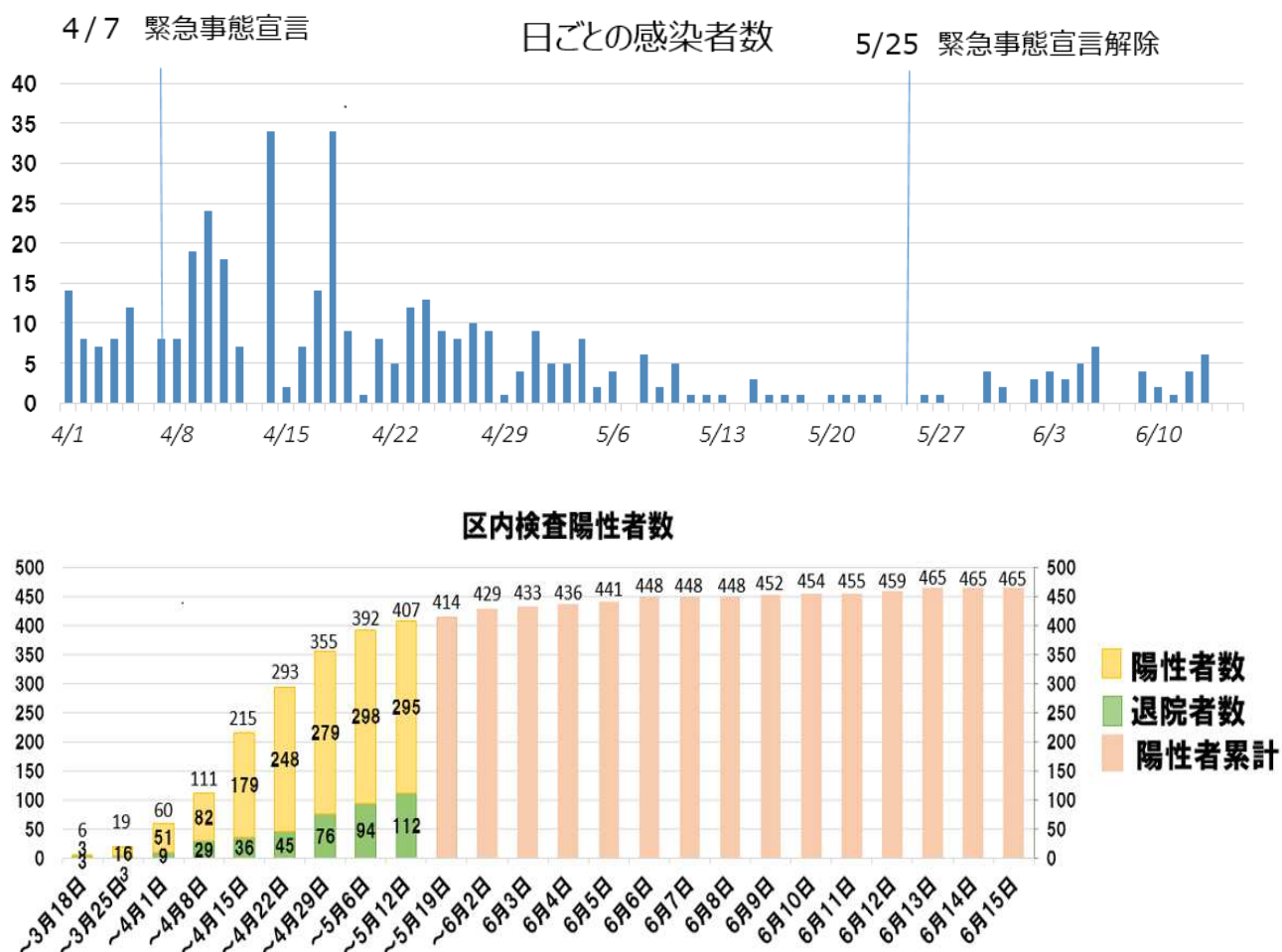
(1) 陽性者の状況

前回の報告後、5月25日に国の緊急事態宣言が解除され、都の休業要請も段階的に緩和されている。

5月後半の1日の区内感染者数は1名か0名の日が続いていたが、5月30日以降については、3～5名、7名の日もあり、若干の増加傾向にある。

6月に入ってから、区内の飲食店において、狭い空間を集団で長時間共有し、参加者の多くが新型コロナウイルス感染症に感染した事例が発生している。区ホームページで飲食店従事者に対して、感染予防の取組みの徹底を呼びかけるとともに、区民に対しては自らの健康を守るため、自宅等での会食も含め「三密」を避けるよう注意を呼びかけている。

なお、本件の濃厚接触者については、全員特定し、健康観察は終了している。



【内訳】

5月

6月

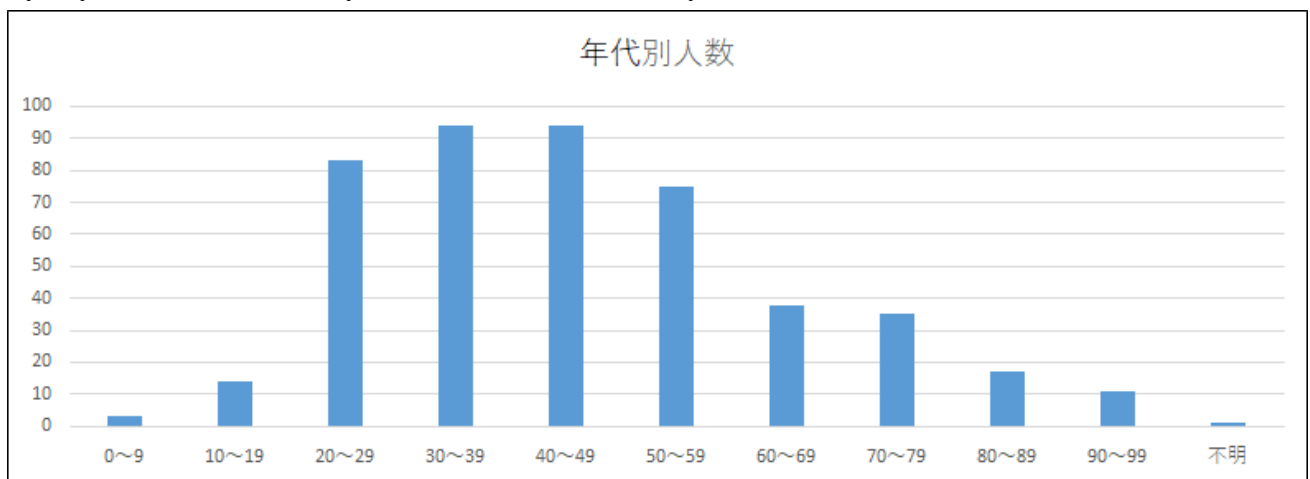
日付	19 火	26 火	27 水	28 木	29 金	30 土	31 日	1 月	2 火	3 水	4 木
陽性者数（累計数）	414	419	420	420	420	424	426	426	429	433	436
入院中	44	25	23	23	21	18	18	17	18	17	20
宿泊療養中	7	5	5	6	6	7	7	7	8	9	9
自宅療養中	1	1	1	0	0	0	2	2	1	4	2
退院等（療養期間経過を含む）	348	372	375	375	377	383	383	384	386	387	389
死亡	14	16	16	16	16	16	16	16	16	16	16

日付	5 金	6 土	7 日	8 月	9 火	10 水	11 木	12 金	13 土	14 日	15 月
陽性者数（累計数）	441	448	448	448	452	454	455	459	465	465	465
入院中	23	26	26	27	29	29	29	31	33	34	34
宿泊療養中	9	12	12	12	11	10	7	7	7	6	7
自宅療養中	0	0	0	0	1	2	1	1	2	2	1
退院等（療養期間経過を含む）	393	394	394	393	395	397	402	404	407	407	407
死亡	16	16	16	16	16	16	16	16	16	16	16

(2) 男女別陽性者数（6月15日までの合計）

男	女	合計
274（59%）	191（41%）	465

(3) 年代別陽性者数（6月15日までの合計）



年代	0～9	10～19	20～29	30～39	40～49	50～59	60～69	70～79	80～89	90～99	不明	合計
人数	3	14	83	94	94	75	38	35	17	11	1	465

上記陽性者数には、世田谷区民が区外で検査を受け陽性判定を受けた人数を含み、区民以外が世田谷区内で検査を受け陽性判定を受けた人数は含まれない。

3 検査の状況

(1) 検査体制について

区内医療機関による帰国者・接触者外来や保健所での検体採取に加え、4月以降に区内両医師会の協力を得て、PCR検査体制の拡充を図ってきた。一方で、国の緊急事態宣言が解除され、都の休業要請緩和がステップ3に移行したが依然、都における陽性者数は二桁が続くなど、新型コロナウイルスの感染状況は日々予断を許さない状況である。感染の第2波、第3波を想定したPCR検査体制の維持・拡充に向け、引き続き関係機関と連携を図り取り組んでいく。

(2) 検査件数の推移

【4月の推移】

8日(水)	9日(木)	10日(金)	11日(土)	12日(日)	13日(月)
17	27	32			26
14日(火)	15日(水)	16日(木)	17日(金)	18日(土)	19日(日)
49	63	54	50		
20日(月)	21日(火)	22日(水)	23日(木)	24日(金)	25日(土)
63	51	40	38	58	
26日(日)	27日(月)	28日(火)	29日(祝)	30日(木)	
	79	63	40	36	

4月8日～13日 世田谷保健所（行政検査）

4月14日～30日 世田谷保健所（行政検査）、世田谷区医師会（行政検査）

【5月の推移】

1日(金)	2日(土)	3日(日)	4日(祝)	5日(祝)	6日(祝)	7日(木)
49	17	18	33	38	24	62
8日(金)	9日(土)	10日(日)	11日(月)	12日(火)	13日(水)	14日(木)
79	36	8	93	92	81	55
15日(金)	16日(土)	17日(日)	18日(月)	19日(火)	20日(水)	21日(木)
76	41	10	94	57	53	33
22日(金)	23日(土)	24日(日)	25日(月)	26日(火)	27日(水)	28日(木)
41	29	6	61	45	38	41
29日(金)	30日(土)	31日(日)				
63	26	12				

5月1日～12日 世田谷保健所（行政検査）、世田谷区医師会（保険適用）

5月13日～ 世田谷保健所（行政検査）、玉川医師会（行政検査）、世田谷区医師会（保険適用）、区内医療機関（12日から）

【6月の推移】

1日(月)	2日(火)	3日(水)	4日(木)	5日(金)	6日(土)	7日(日)	8日(月)
66	60	64	56	86	49	7	95
9日(火)	10日(水)	11日(木)	12日(金)	13日(土)	14日(日)		
51	50	60	62	28	10		

検査数は区内で検査を受けた区民の検査数であり、区外で検査を受けた区民や区内で検査を受けた区外の方の数値は含まれない。また、陰性確認検査として一人で複数回実施した検査件数を含んでいる。

4 電話相談の状況について（一般相談、帰国者・接触者相談センター、世田谷保健所の相談件数）

前回の報告以降も回線の空き時間が増え、現在、通話待ちの時間なく相談につなぐ体制で対応できている。

