

仮称世田谷区立松原複合施設整備工事について

1 主旨

仮称世田谷区立松原複合施設整備工事（松原まちづくりセンター・松原あんしんすこやかセンター・社会福祉協議会松原地区事務局の松原小学校敷地への移転整備及び松原ふれあいの家および松原小学校プール・新 BOP の複合化）について、令和2年4月7日に一般競争入札が行われ、令和2年第2回区議会定例会に契約議案として提出予定であるため、内容を報告する。

2 工事概要

- (1) 所在地 世田谷区松原五丁目43番26号  
 (2) 敷地面積 9,620.53㎡  
 (3) 構造・階数 (複合施設棟) 鉄筋コンクリート造・地上2階、地下1階建  
 (付属棟) 鉄骨造・地上1階建  
 (渡り廊下) 鉄骨造・地上1階建  
 (4) 建築面積 3,794.74㎡ (増築分: 1,118.62㎡)  
 (5) 延床面積 8,123.22㎡ (増築分: 1,709.47㎡)  
 内 複合施設棟 1,478.60㎡  
 付属棟 122.26㎡  
 渡り廊下 94.96㎡  
 自転車置場 13.65㎡  
 (6) 建物高さ 11.20m (複合施設棟)  
 (7) 工事内容 ①複合施設棟新築工事  
 ②付属棟新築工事  
 屋内運動場の器具庫・トイレ、渡り廊下  
 ③校庭整備工事

3 複合施設棟施設内容

階数	延床面積 ㎡	主な諸室
地下 1階	462.31	区民施設入口・エントランス まちづくりセンター事務室等、 あんしんすこやかセンター事務室、相談室等、 社会福祉協議会地区事務局執務スペース、 待合・授乳室・活動コーナー等、拠点隊防災倉庫等
1階	823.09	〈区民施設〉 まちづくりセンター活動フロア、ふれあいルーム 〈小学校〉 多目的室、新 BOP 室、学校倉庫、避難所防災倉庫
2階	193.20	小学校プール

4 契約金額及び相手方

契約方法 一般競争入札（令和2年4月7日）

契約金額 1,001,000,000円  
（消費税及び地方消費税相当分 91,000,000円）

相手方 世田谷区羽根木二丁目18番6号

協栄・高野建設共同企業体

代表者 世田谷区羽根木二丁目18番6号

株式会社協栄組

代表者 五十嵐 均

構成員 世田谷区松原五丁目41番7号

高野建設株式会社

代表者 高野 年弘

5 工期（予定）

令和4年3月15日まで

6 今後のスケジュール（予定）

令和2年 6月 第2回区議会定例会 新築工事請負契約議案の提出

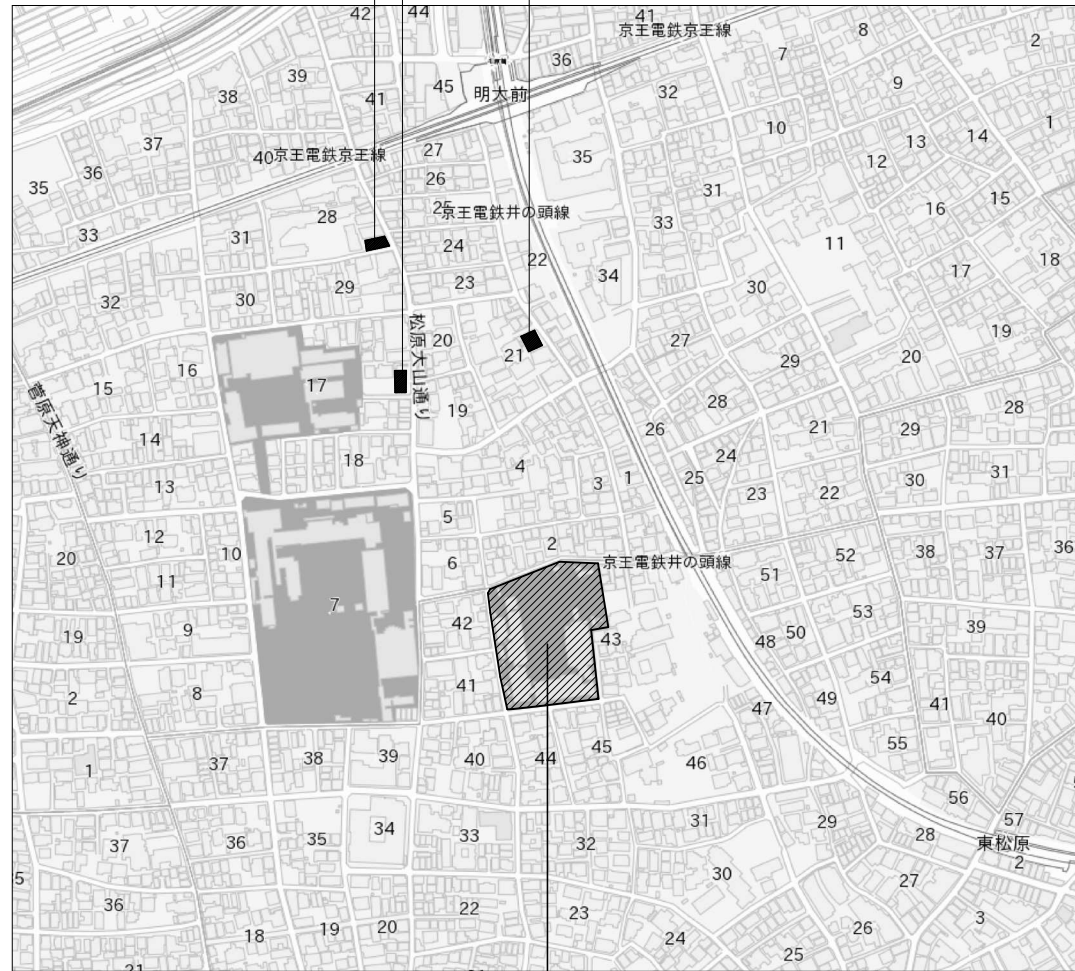
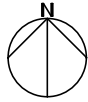
令和2年 8月 工事着工

令和3年 9月 複合施設棟、付属棟・渡り廊下 竣工

10月 複合施設棟供用開始

校庭整備工事着工

令和4年 3月 校庭整備工事竣工



計画地:松原小学校  
 住居表示:世田谷区松原五丁目43番26号  
 地名地番:世田谷区松原五丁目290番1外

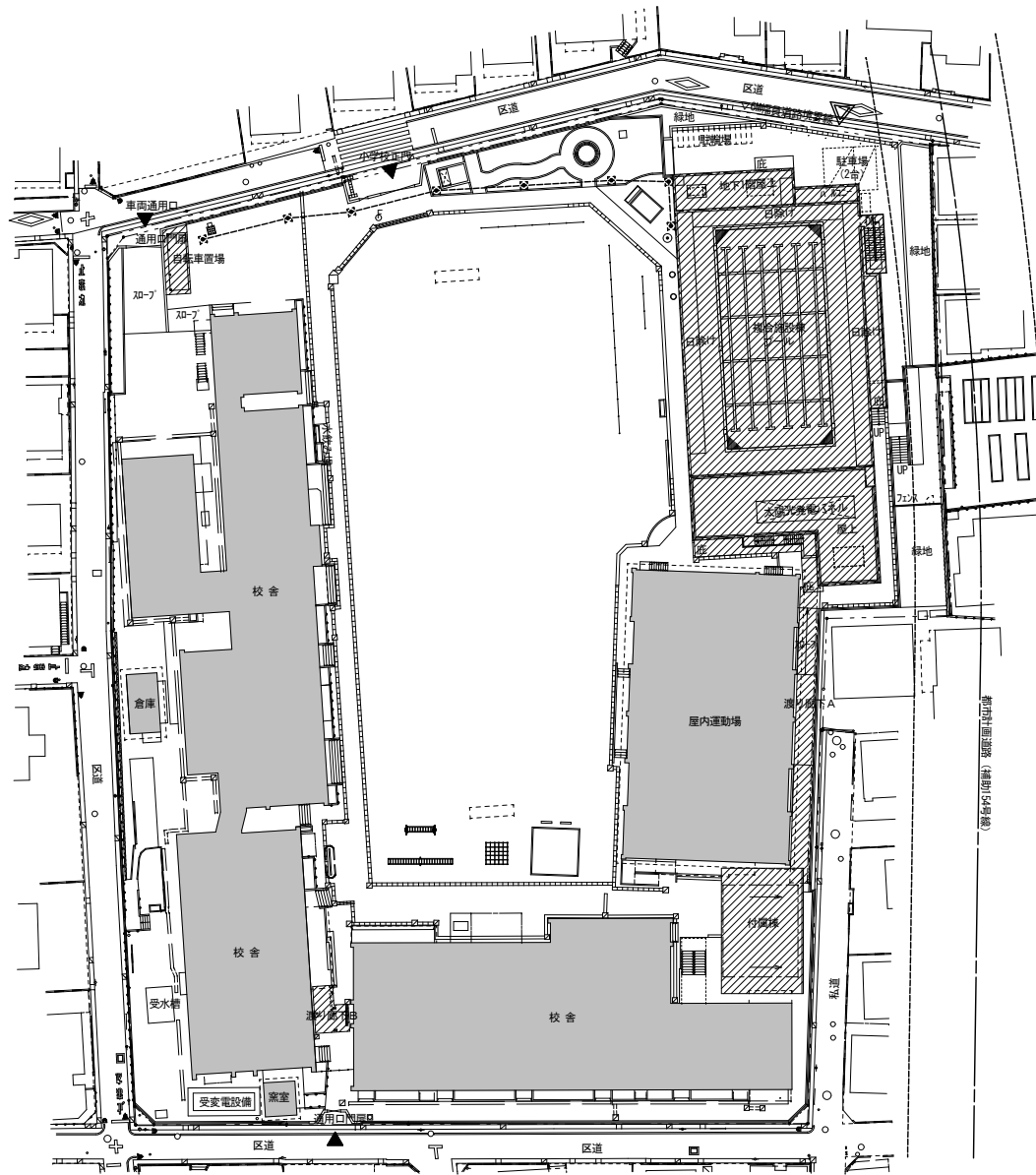
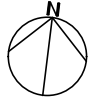
案内図

■ 建築概要

工事名称	仮称世田谷区立松原複合施設整備工事
計画地(住居表示)	世田谷区松原五丁目43番26号
計画地(地名地番)	世田谷区松原五丁目290番1外
用途地域	第一種中高層住居専用地域
建蔽率/容積率	60%/200%
防火地域	準防火地域
高度地区	19m第二種高度地区
日影規制	敷地内3h-2h・測定面4m(隣接地4h-2.5h・測定面1.5m)
景観計画地域	一般地域:住宅共存系ゾーン
敷地面積	9,620.53 m <sup>2</sup>
建築面積	3,794.74 m <sup>2</sup> (小学校校舎含む。)
延べ面積	8,123.22 m <sup>2</sup> (小学校校舎含む。)
建物構造	鉄筋コンクリート造 地下1階地上2階
その他	都市計画道路補助154号線 埋蔵文化財包蔵地(松原小学校遺跡)

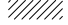



■ 増築棟 建築面積表(m<sup>2</sup>)

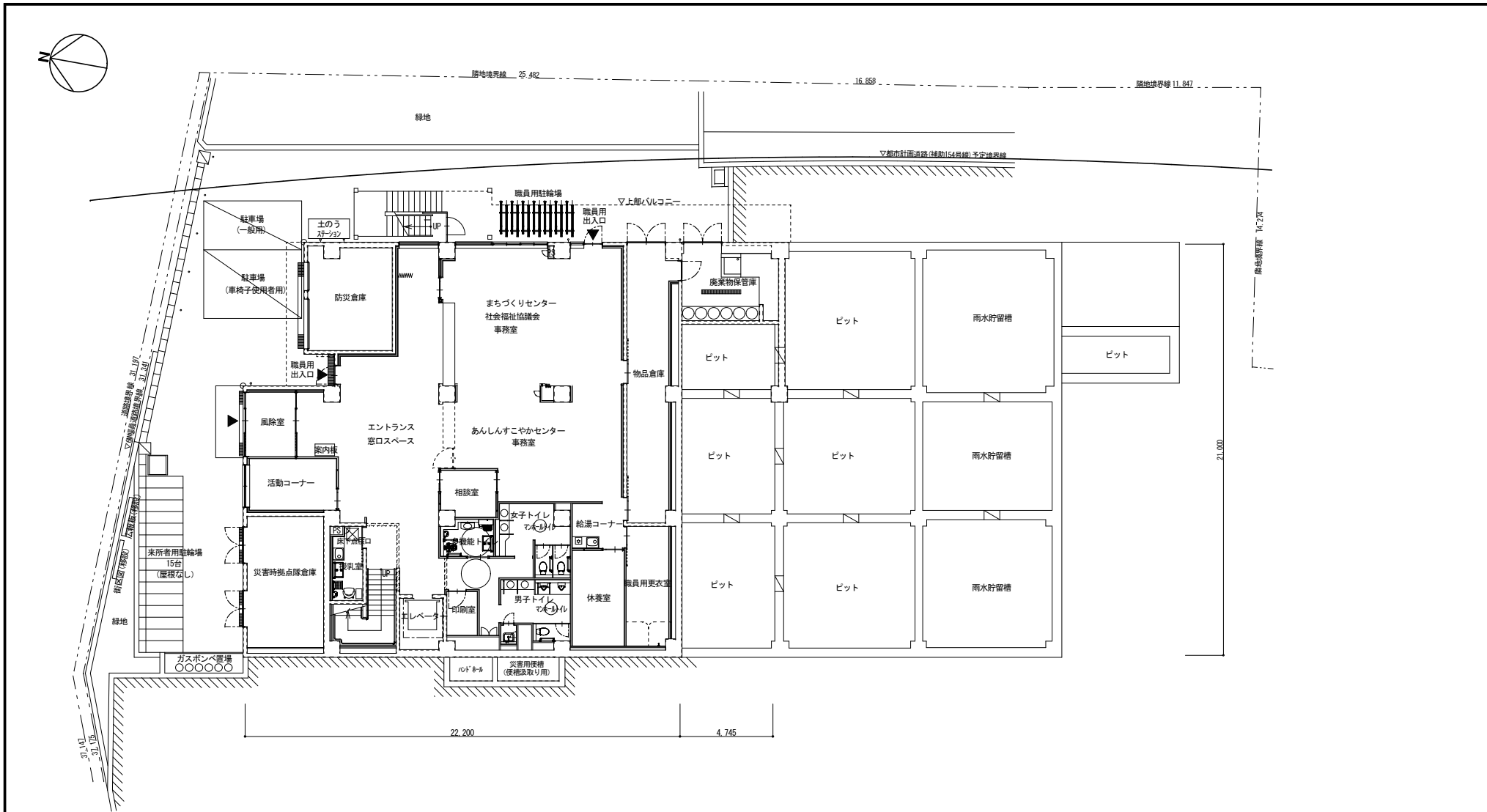
用途	構造	地下1階	1階	2階	延べ面積	建築面積				
小学校(新BOP、プール)	鉄筋 コンクリート造	462.31	823.09	193.20	1,478.60	964.01				
松原まちづくりセンター、 松原あんしんすこかセンター、 松原ふれあいの家										
小学校(渡り廊下A)							鉄骨造	77.51	77.51	33.36
小学校(渡り廊下B)							鉄骨造	17.45	17.45	8.94
小学校(付属棟)	鉄骨造		122.26	122.26	105.16					
自転車置場	アルミ造		13.65		13.65	7.15				
合計					1,709.47	1,118.62				



配置図

凡例

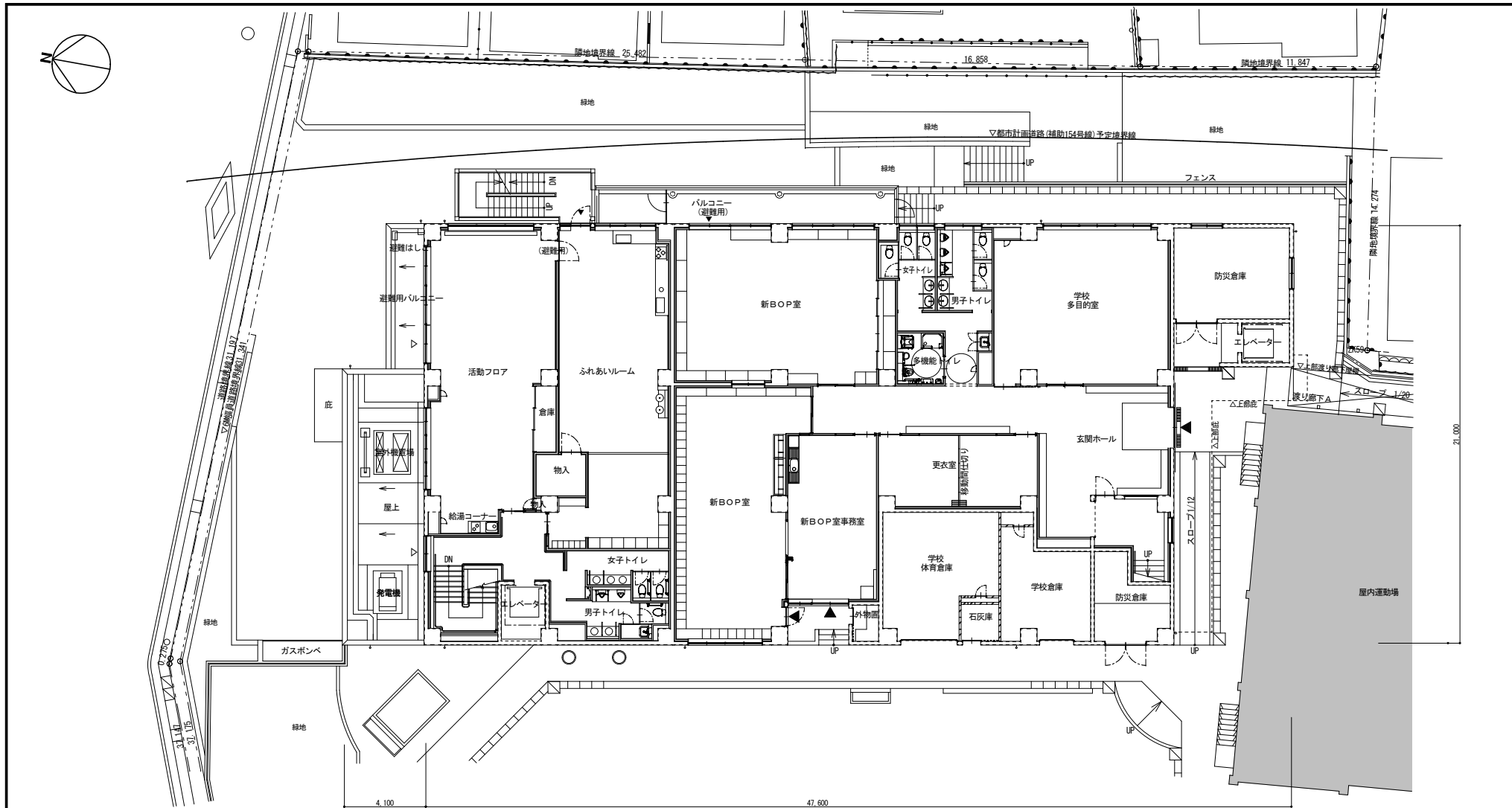
	増築部分
	既存部分
	区民施設出入口
	小学校出入口



地下1階平面図

凡 例

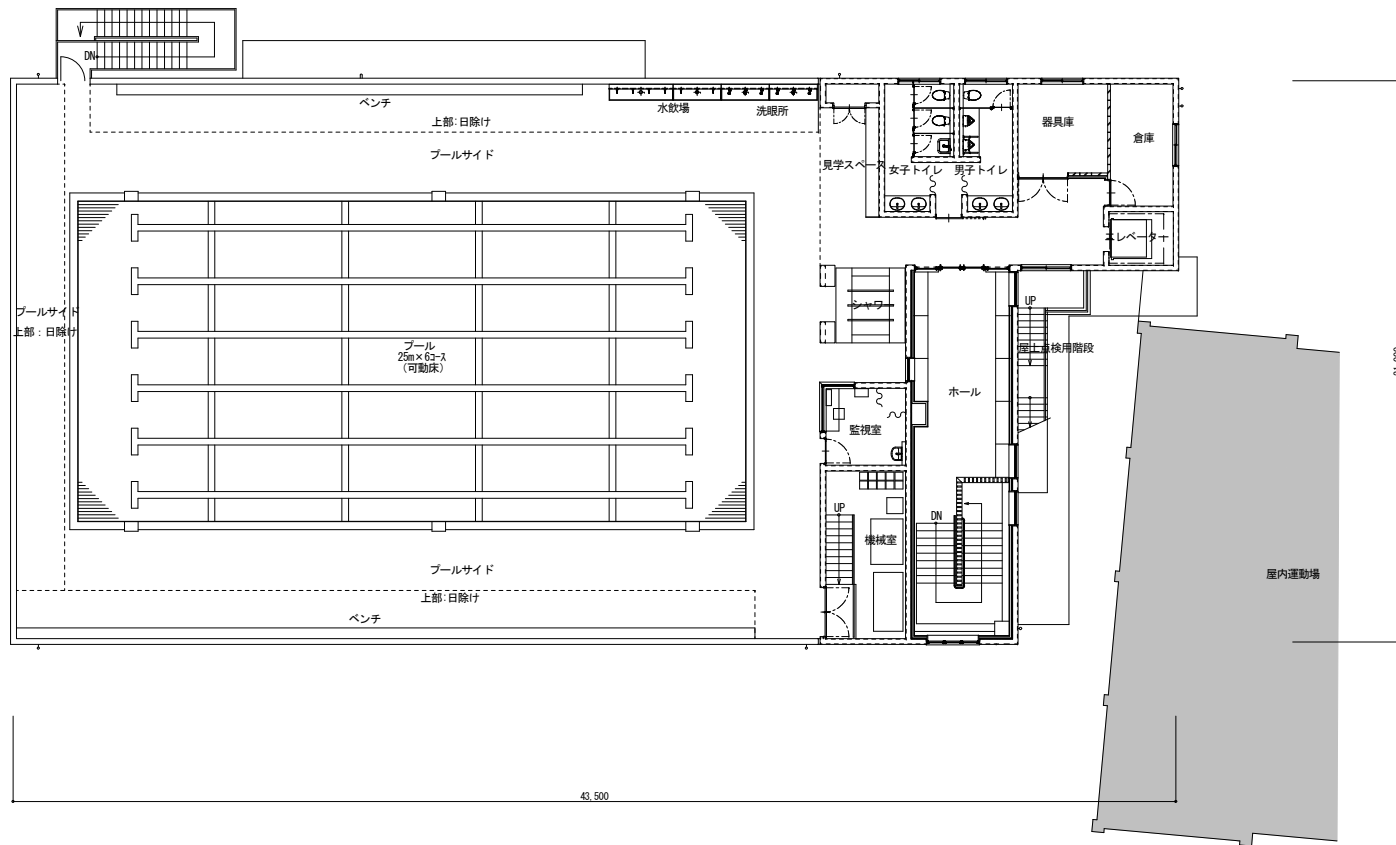
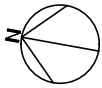
▲	出入口
---	-----



1階平面図

凡例

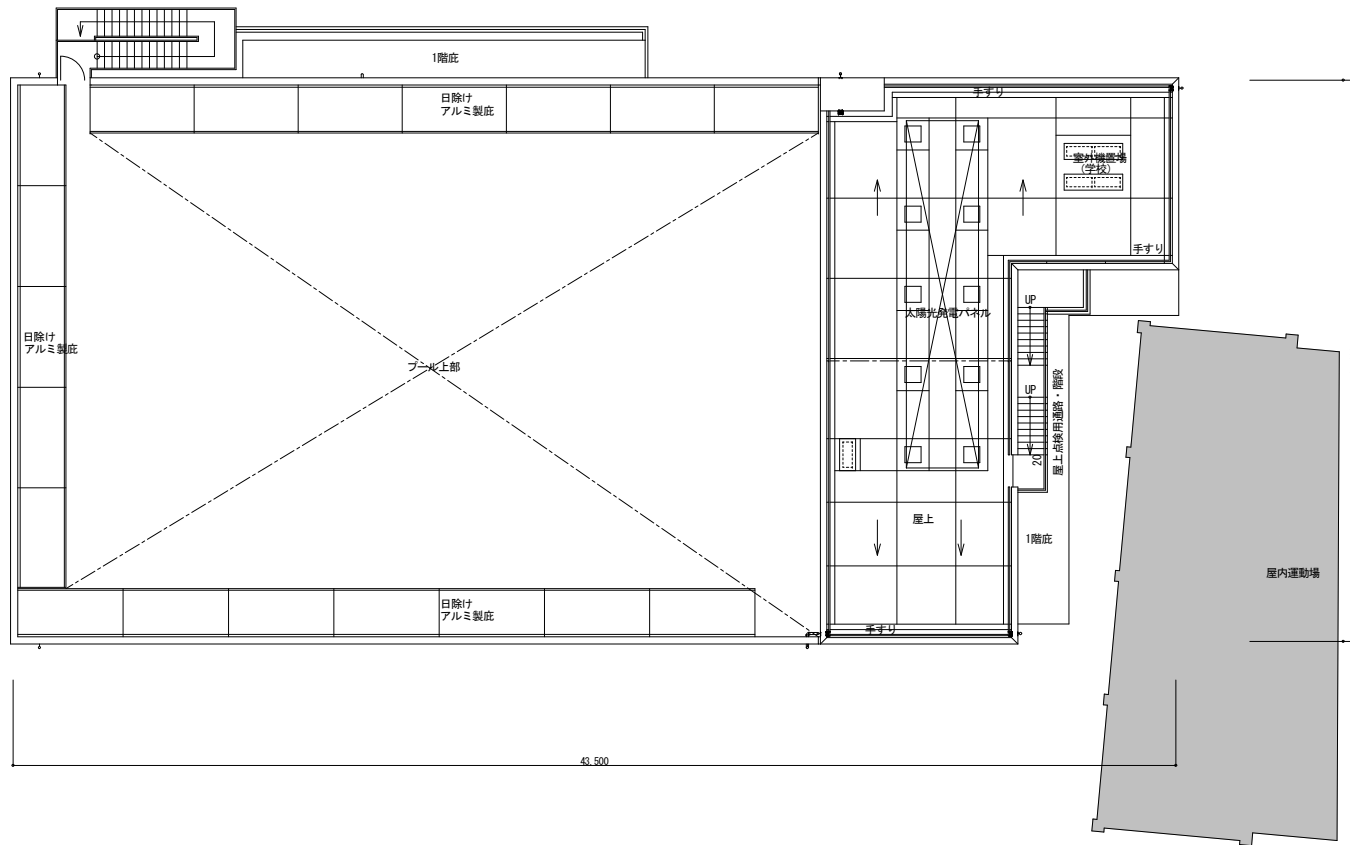
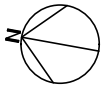
■	既存部分
▲	出入口



2階平面図

凡例

	既存部分
--	------

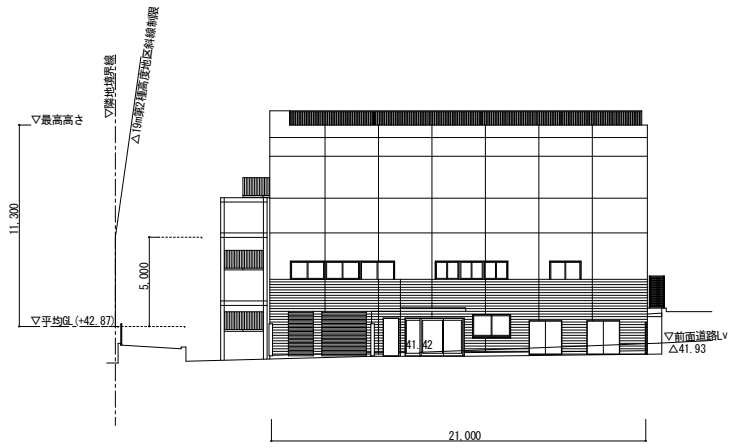


屋根伏図

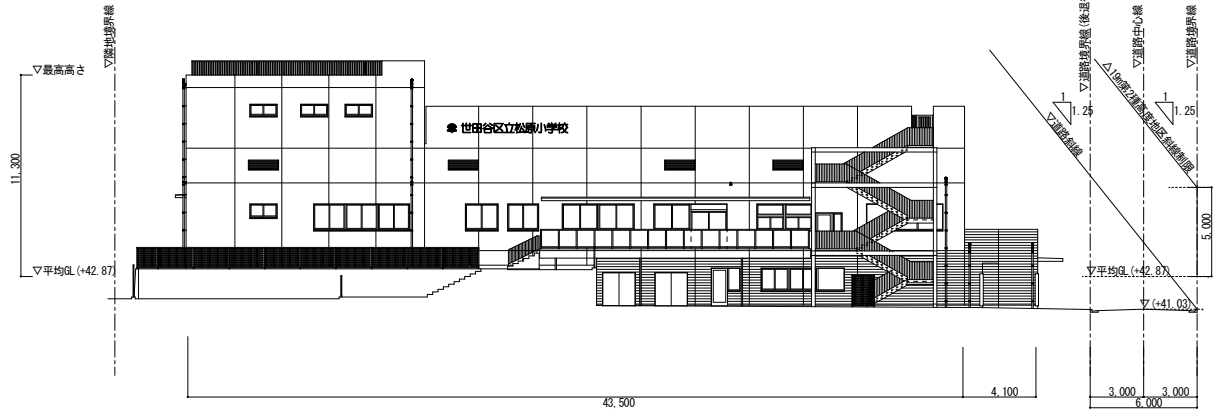
凡例

	既存部分
--	------

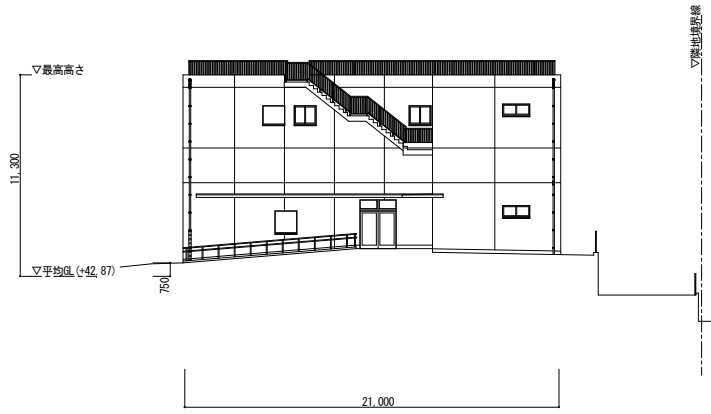




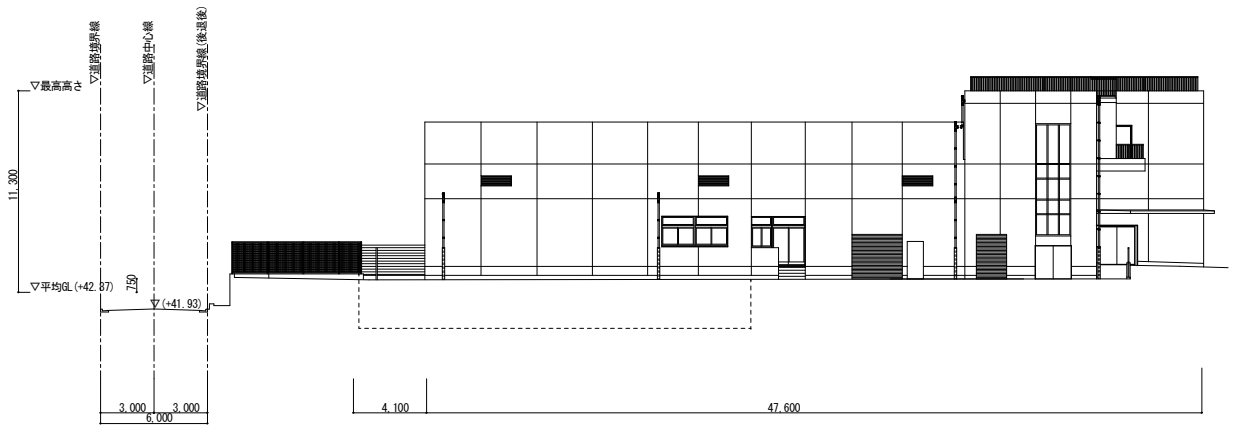
複合施設棟 北側立面図



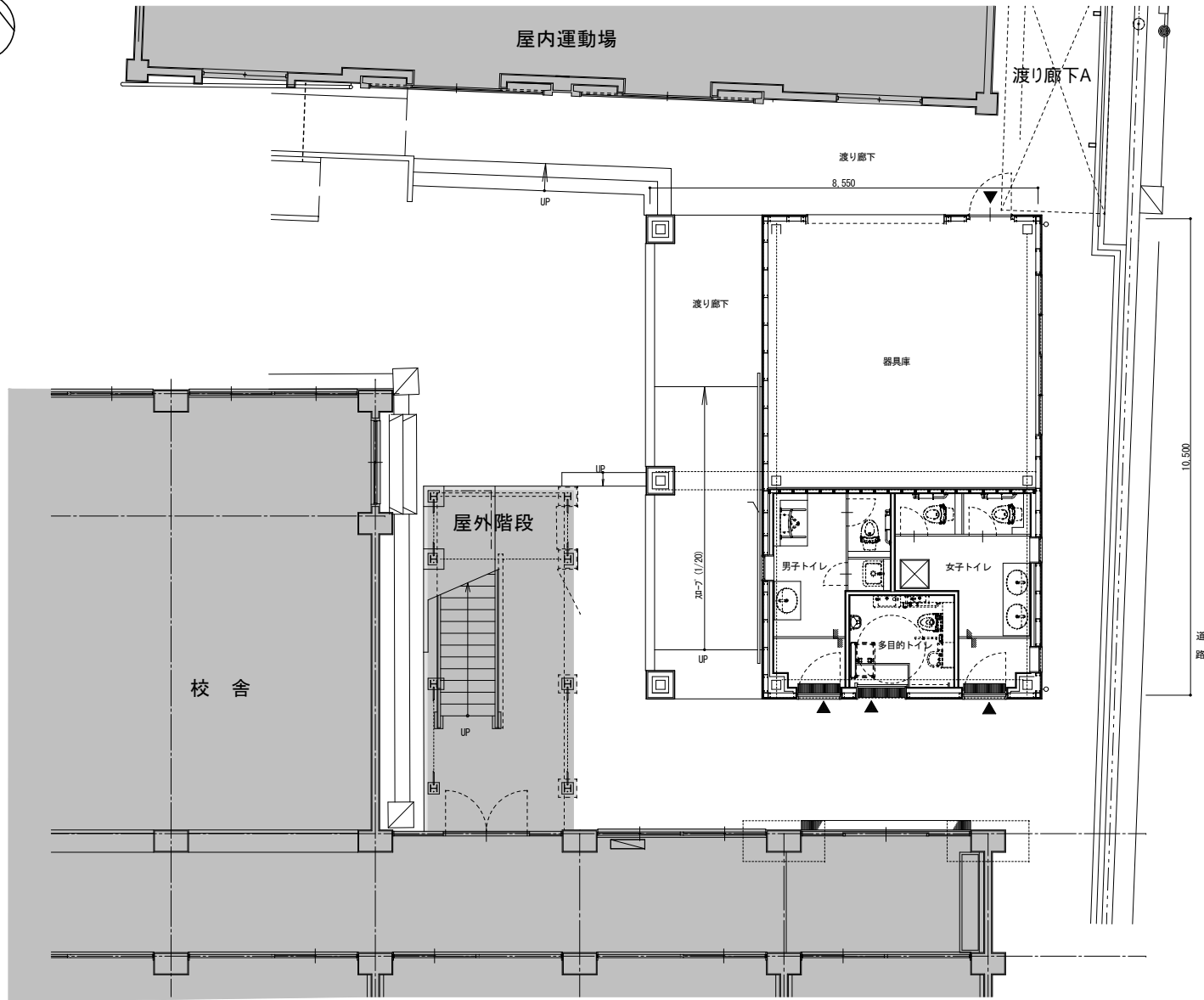
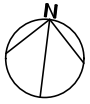
複合施設棟 東側立面図



複合施設棟 南側立面図



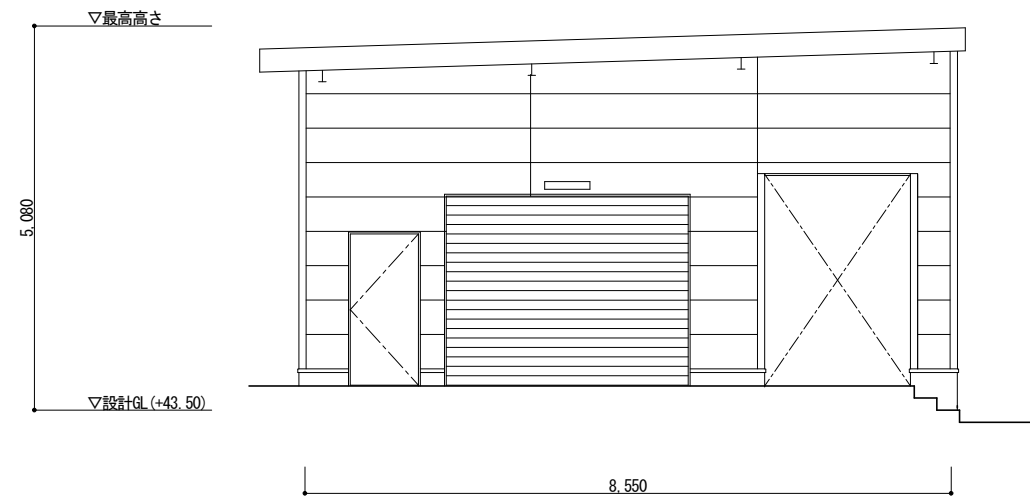
複合施設棟 西側立面図



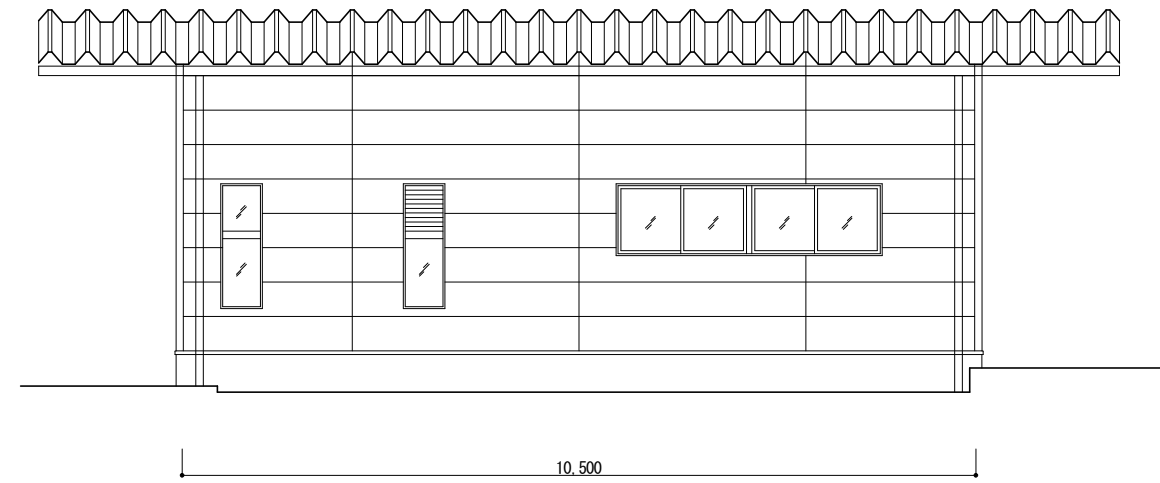
凡 例

	既存部分
	出入口

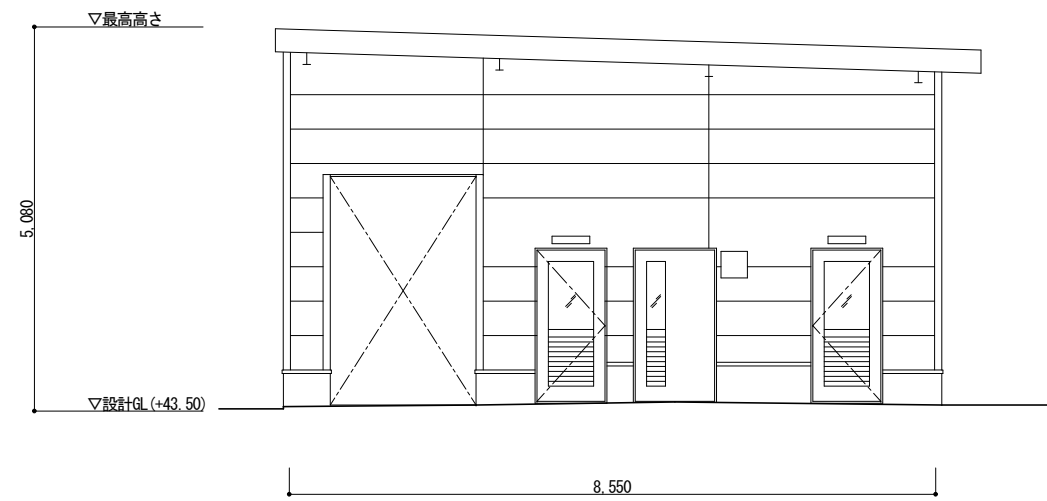
付属棟 平面図



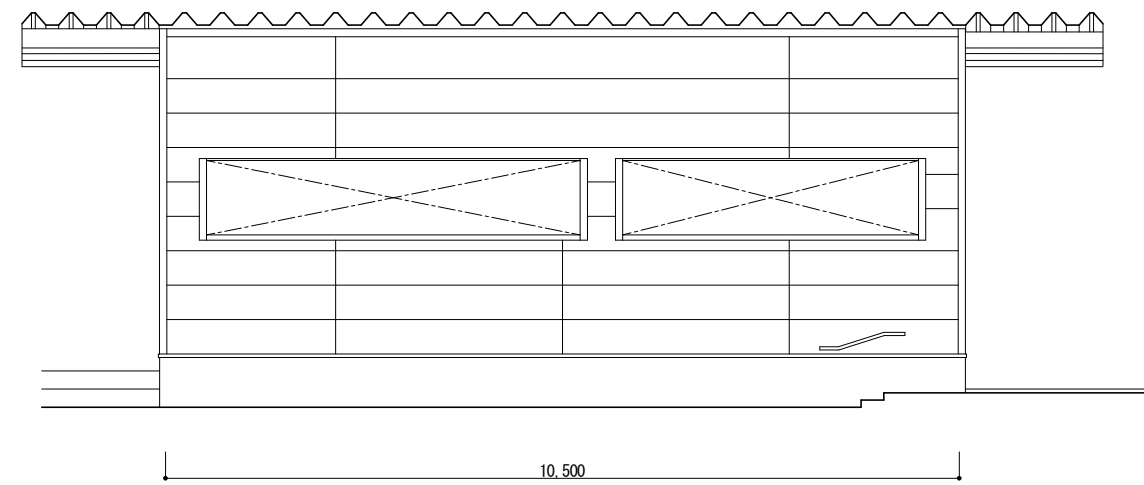
付属棟 北側立面図



付属棟 東側立面図



付属棟 南側立面図



付属棟 西側立面図