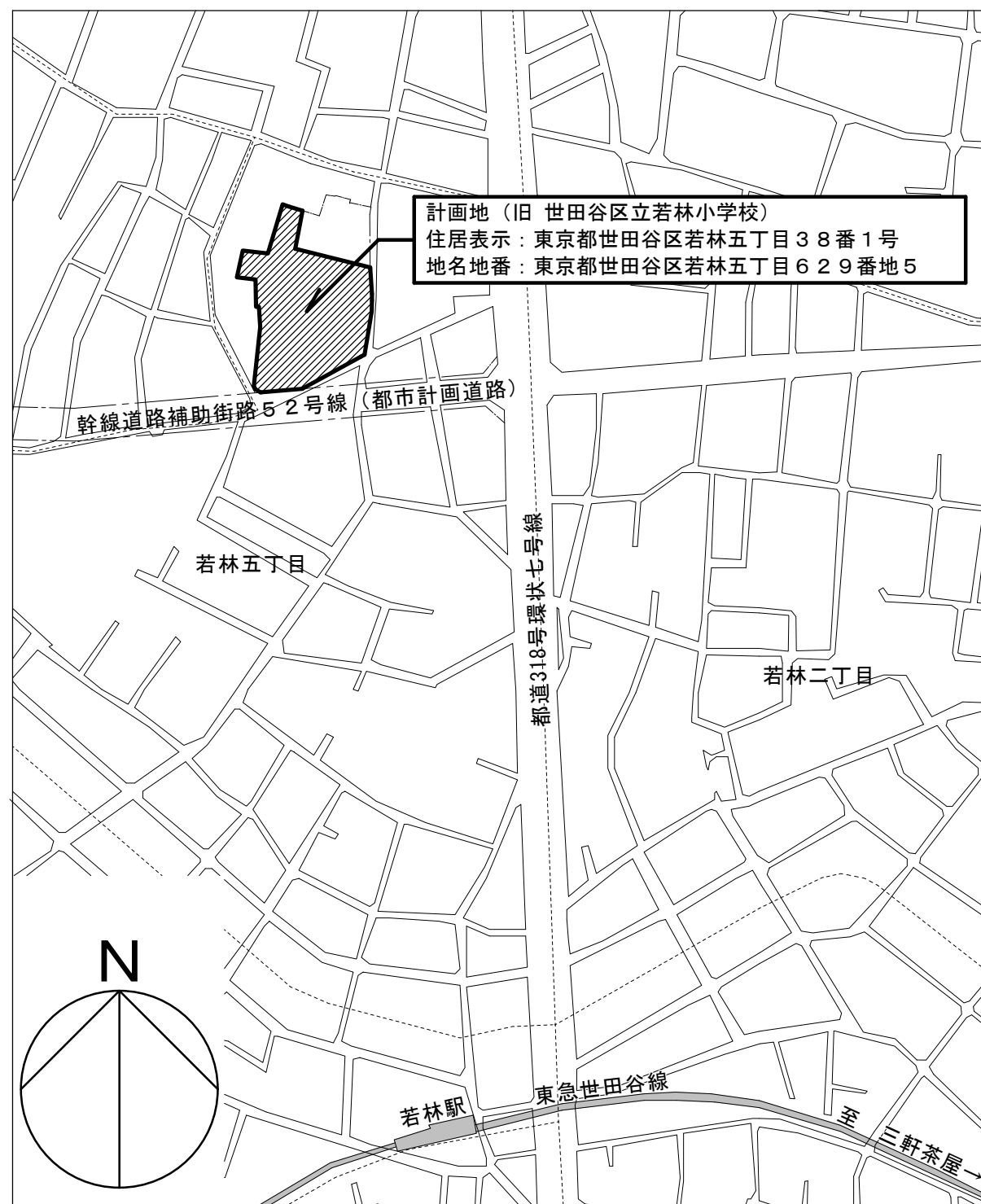


令和2年4月22日
財務部 経理課

世田谷区立教育総合センター新築工事請負契約

- 1 契約の方法 一般競争入札（令和2年4月2日）
- 2 予定価格 1,504,800,000円
- 3 契約金額 1,425,380,000円（落札率94.72%）
- 4 相手方 東京都世田谷区奥沢四丁目4番4号白井ビル
白井・高野建設共同企業体
代表者 東京都世田谷区奥沢四丁目4番4号白井ビル
白井建設株式会社
代表者 白井 栄一
構成員 東京都世田谷区松原五丁目41番7号
高野建設株式会社
代表者 高野 年弘
- 5 工期 令和3年9月30日
- 6 支出科目等 令和2年度 一般会計 教育費
教育総務費 教育センター費 工事請負費
債務負担行為
（期間 令和3年度）



計画地 (旧 世田谷区立若林小学校)
 住居表示 : 東京都世田谷区若林五丁目38番1号
 地名地番 : 東京都世田谷区若林五丁目629番地5

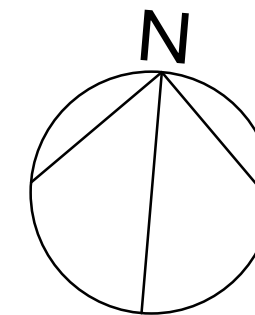
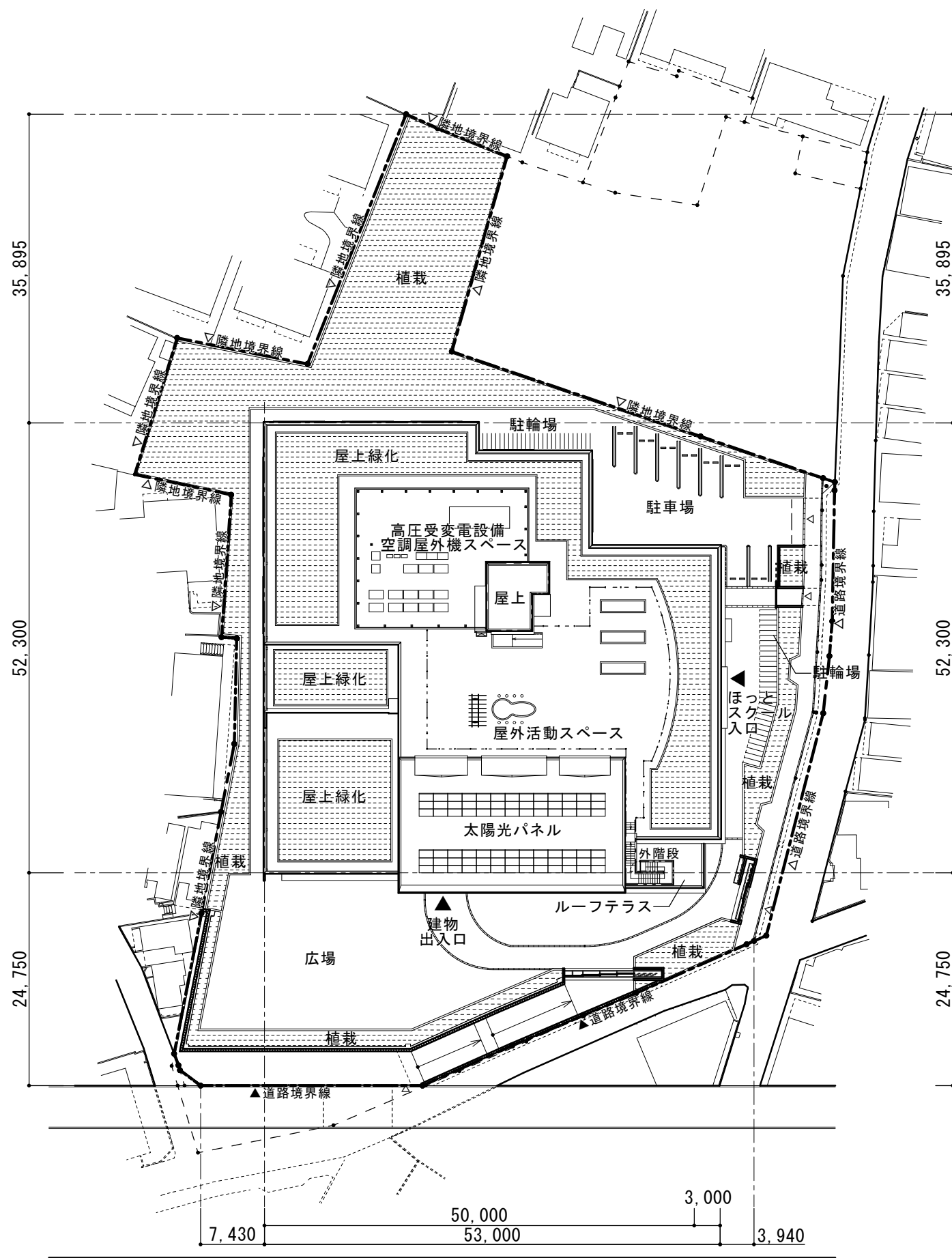
案内図

建築概要

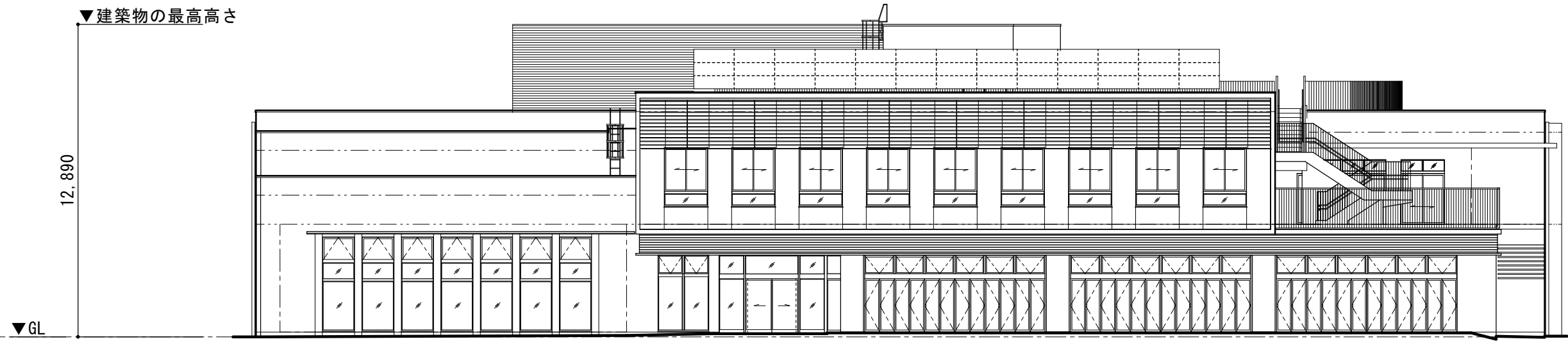
工 事 名 称	世田谷区立教育総合センター新築工事
計画地(住居表示)	東京都世田谷区若林五丁目38番1号
計画地(地名地番)	東京都世田谷区若林五丁目629番地5
用 途 地 域	第一種中高層住居専用地域
敷 地 面 積	5,617.91㎡
法 定 建 蔽 率	60%
法 定 容 積 率	200%
防 火 地 域	準防火地域
高 度 地 区	19m第二種高度地区
地 区 計 画 沿 道 地 区 計 画 防 災 街 区 整 備 地 区	東京都市計画補助52号線沿道若林・梅丘・豪徳寺・ 宮坂地区地区整備計画
構 造 ・ 階 数	鉄筋コンクリート造 地上2階建て

面積表

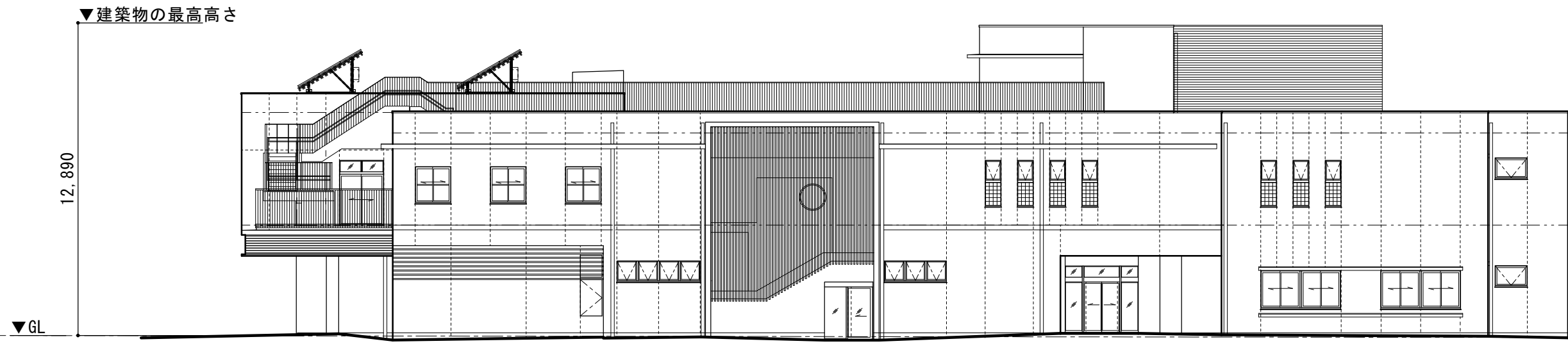
建 築 面 積	2,563.90㎡
建 蔽 率	45.07%
延 床 面 積	4,588.99㎡
屋 上 階	46.91㎡
2 階	2,083.08㎡
1 階	2,459.00㎡
容 積 対 象 面 積	4,435.64㎡
容 積 率	77.98%



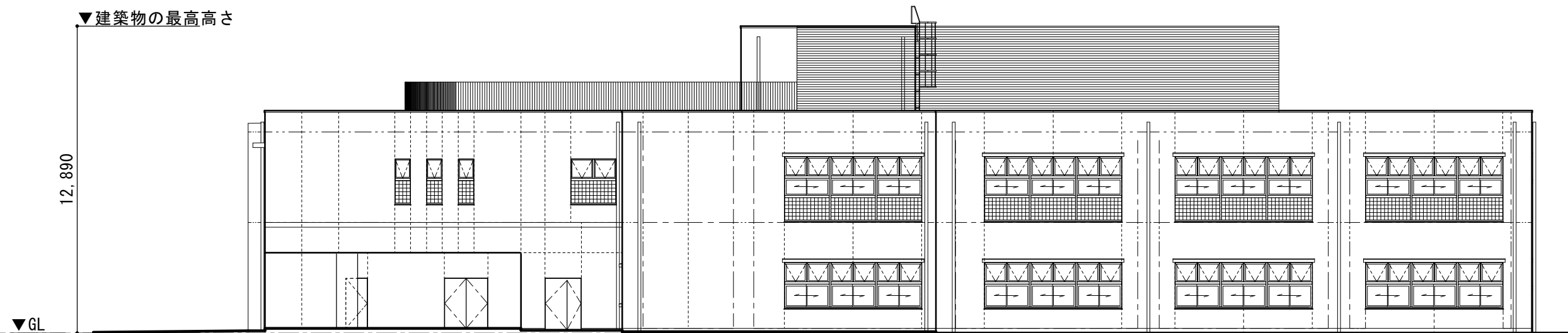
配置図



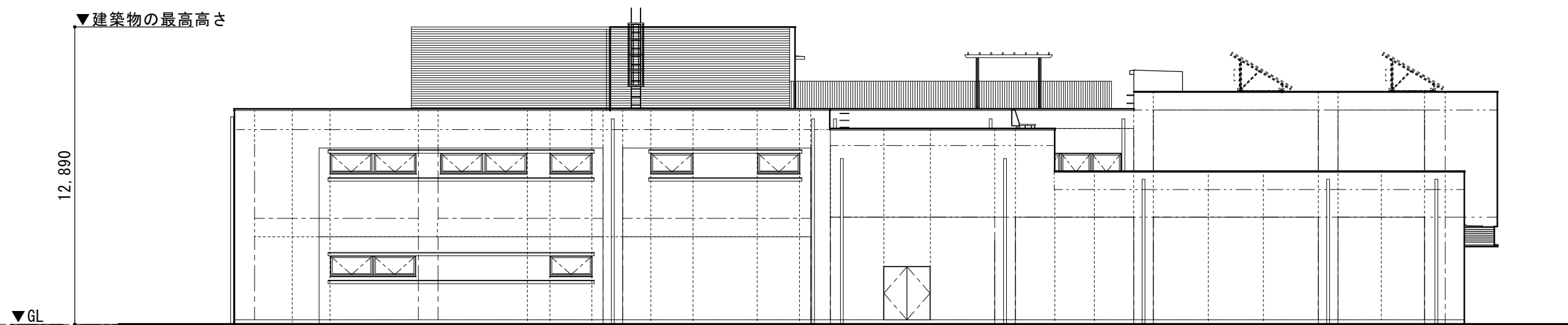
南側立面図



東側立面図



北側立面図



西側立面図