

仮称世田谷区立玉川地域拠点保育園新築工事について

1 主旨

玉川総合支所の建替えに伴い、同支所分庁舎の跡地を活用して整備する仮称世田谷区立玉川地域拠点保育園の新築工事について、令和2年4月2日に一般競争入札を行い、令和2年第1回区議会臨時会に契約議案として提出するため、その内容を報告する。

2 工事概要

- (1) 工事内容 仮称世田谷区立玉川地域拠点保育園新築工事
(玉川総合支所分庁舎解体工事を含む。)
- (2) 所在地 世田谷区等々力四丁目19番18号
- (3) 敷地面積 1,601.56㎡
- (4) 構造・階数 鉄筋コンクリート造、地下1階・地上2階建て
- (5) 建築面積 750.41㎡
- (6) 延床面積 1,674.81㎡
- (7) 建物高さ 8.7m

3 主な施設内容

- 1階 保育室(0～2歳児) おでかけひろば、コミュニティスペース、事務室
- 2階 保育室(3～5歳児) 遊戯室
- 地下1階 調理室、更衣室、駐車場

4 契約金額及び相手方

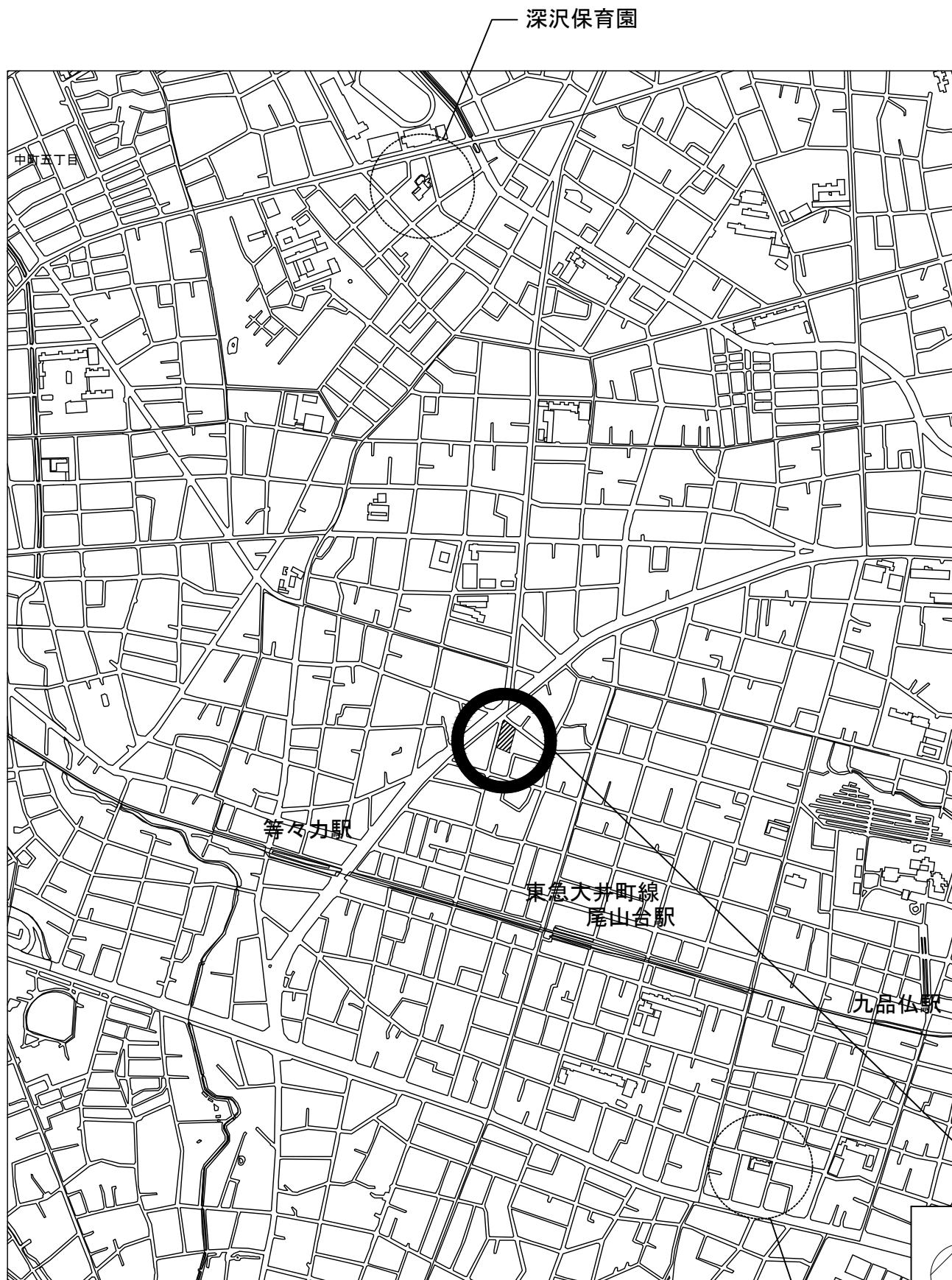
- 契約方法 一般競争入札(令和2年4月2日)
- 契約金額 919,490,000円
(消費税及び地方消費税相当分 83,590,000円)
- 相手方 世田谷区池尻二丁目13番3号
神興・中秀建設共同企業体
- 代表者 世田谷区池尻二丁目13番3号
神興建設株式会社
代表者 山家 茂夫
- 構成員 世田谷区池尻三丁目28番9号
株式会社中秀工業
代表者 中村 大路

5 工期(予定)

令和4年1月28日まで

6 今後のスケジュール(予定)

- 令和2年 5月 第1回区議会臨時会に契約議案を提出
- 8月 工事着工
- 令和4年 1月 工事しゅん工
- 4月 仮称世田谷区立玉川地域拠点保育園開設
(区立奥沢西保育園と区立深沢保育園の移転・統合)



案内図

建築概要

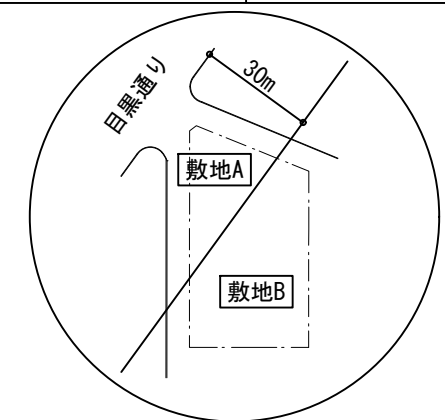
工事名称	仮称世田谷区立玉川地域拠点保育園新築工事
計画敷地（住居表示）	世田谷区等々力四丁目19番18号
計画敷地（地名地番）	世田谷区等々力四丁目52番2
敷地面積	1,601.56㎡（敷地A：629.26㎡，敷地B：972.30㎡）
地域地区（敷地A）	防火地域 用途地域：第一種住居地域 建蔽率／容積率：70％／300％ 日影規制：5m／4.0時間 10m／2.5時間 測定面GL+4.0m 高度地区：第二種高度地区 最低限高度地区（7m） 地域地区：目黒通り街づくり誘導地区
地域地区（敷地B）	準防火地域 用途地域：第一種低層住居専用地域 建蔽率／容積率：60％／100％ 日影規制：5m／4.0時間 10m／2.5時間 測定面GL+1.5m 高度地区：第一種高度地区 高さ規制：高さ制限10m 北側斜線
構造／階数	鉄筋コンクリート造／地下1階・地上2階
建築面積／建蔽率	750.41㎡／46.86％（許容建蔽率：63.92％）
容積対象床面積／容積率	1531.72㎡／95.64％（許容容積率：155.00％）

面積表

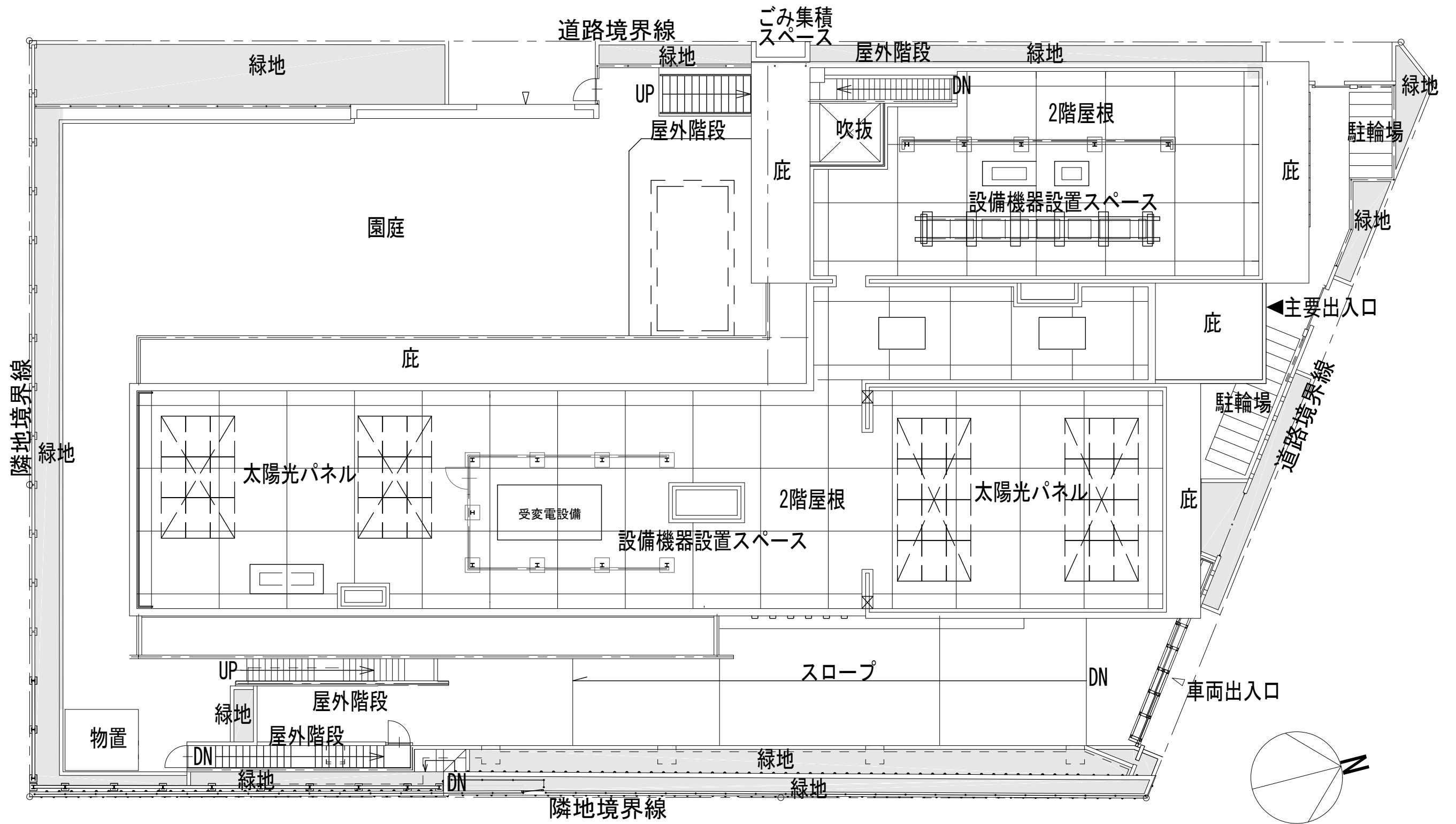
棟番号		地下1階	1階	2階	延床面積
1	保育所	319.44㎡	687.38㎡	653.39㎡	1660.21㎡
2	物置		7.47㎡		7.47㎡
3	自転車置場		7.13㎡		7.13㎡
	全体				1674.81㎡

計画敷地

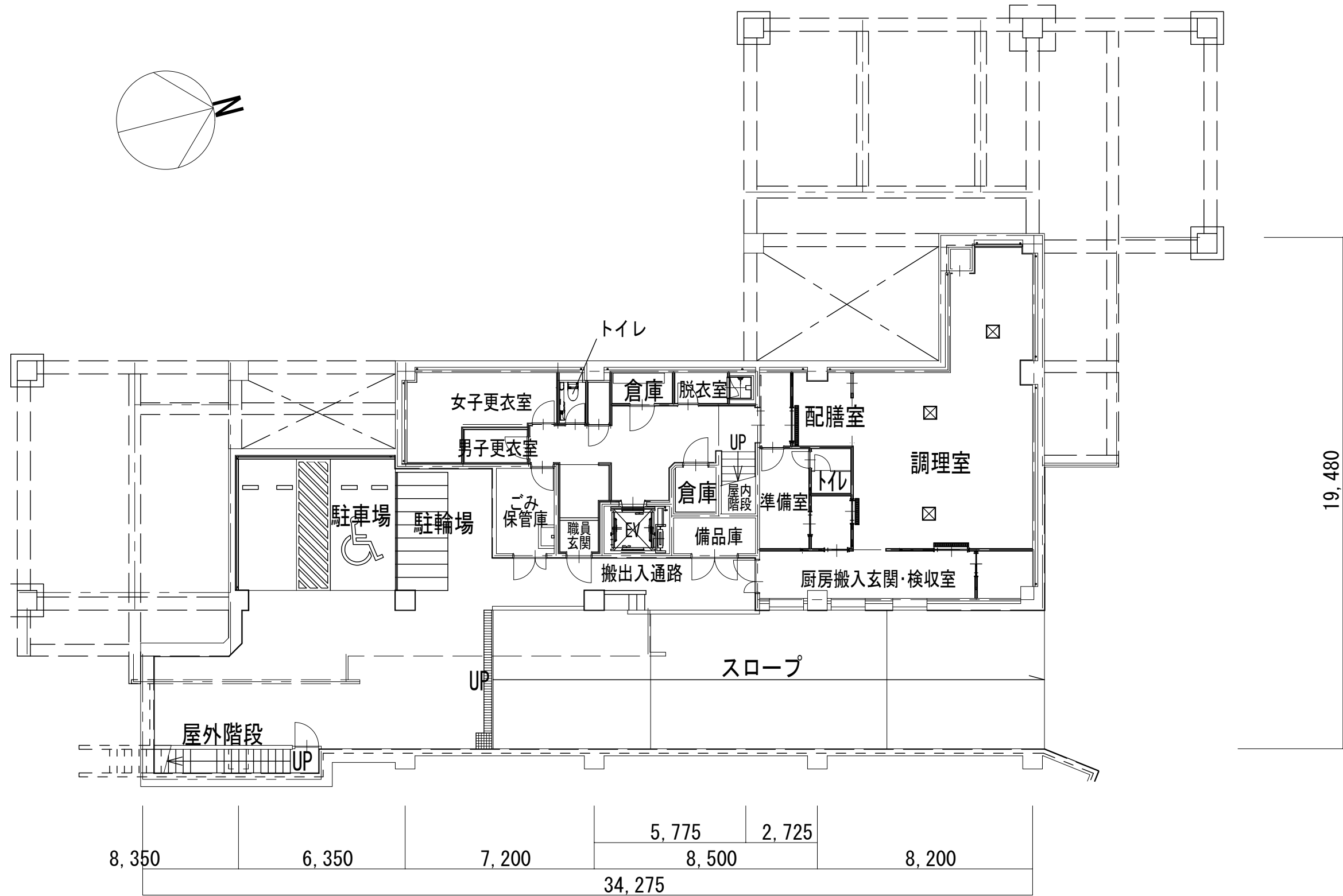
住居表示：世田谷区等々力四丁目19番18号
地名地番：世田谷区等々力四丁目52番2



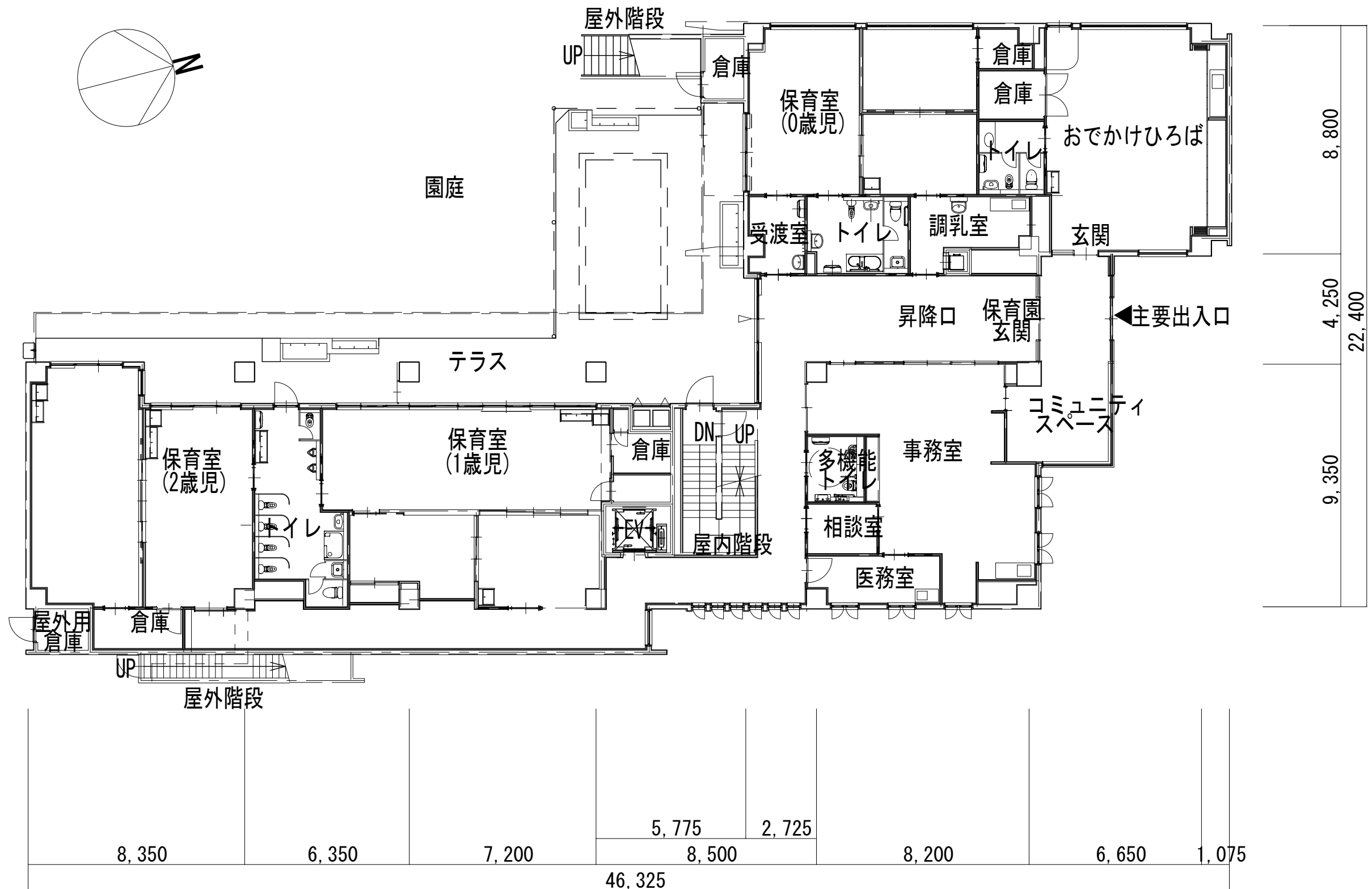
計画敷地拡大図



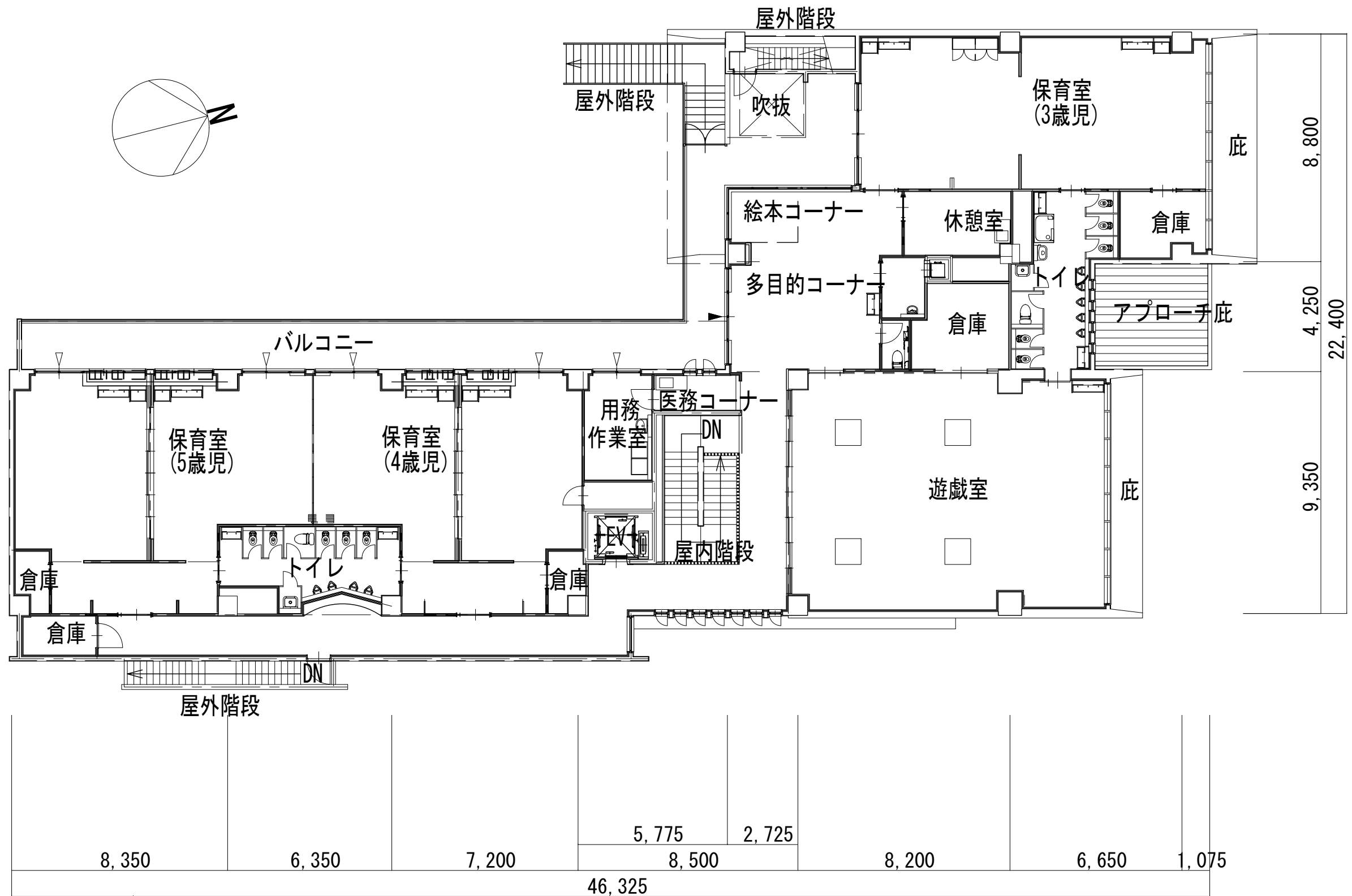
配置図



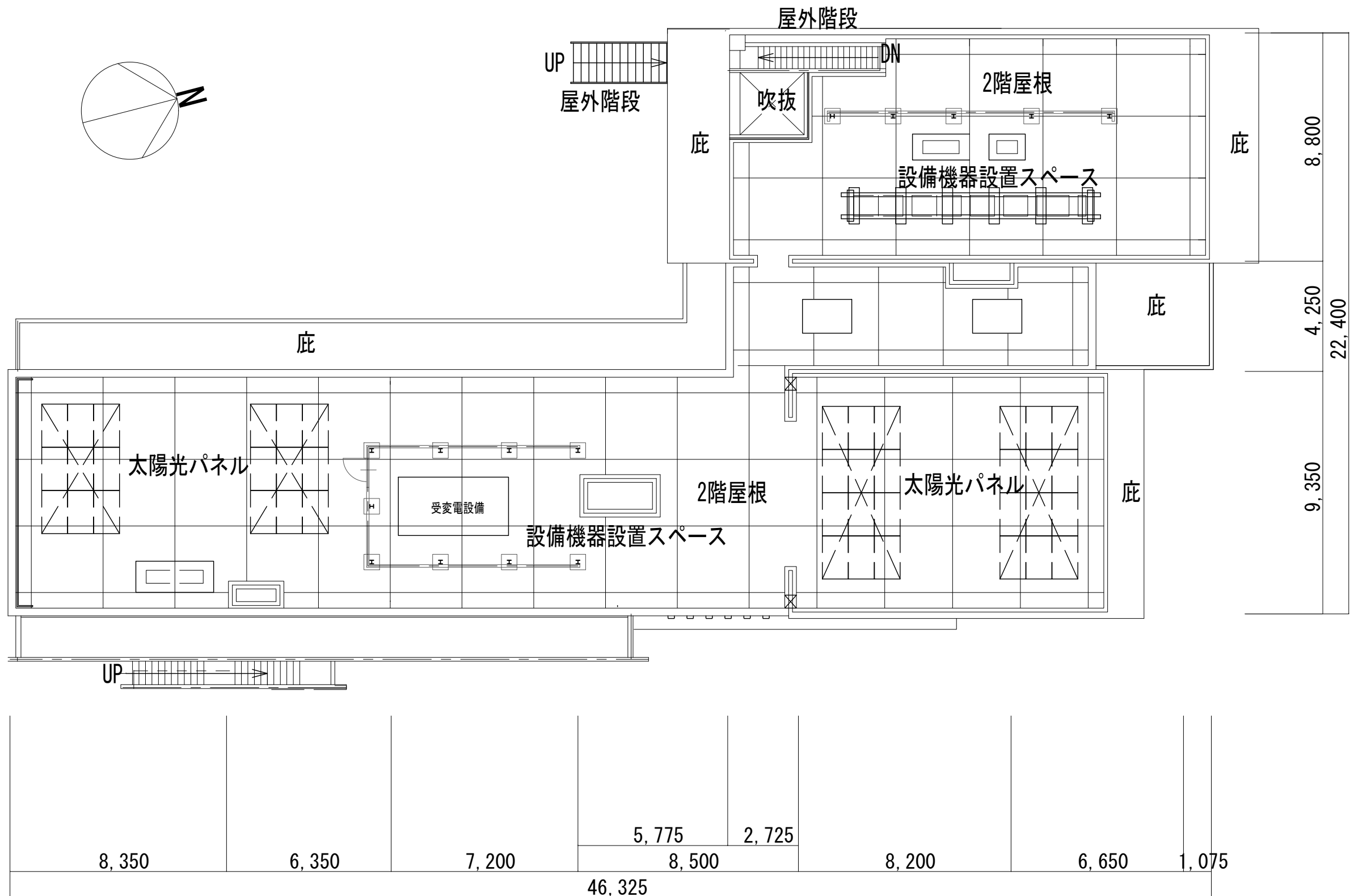
地下1階平面図



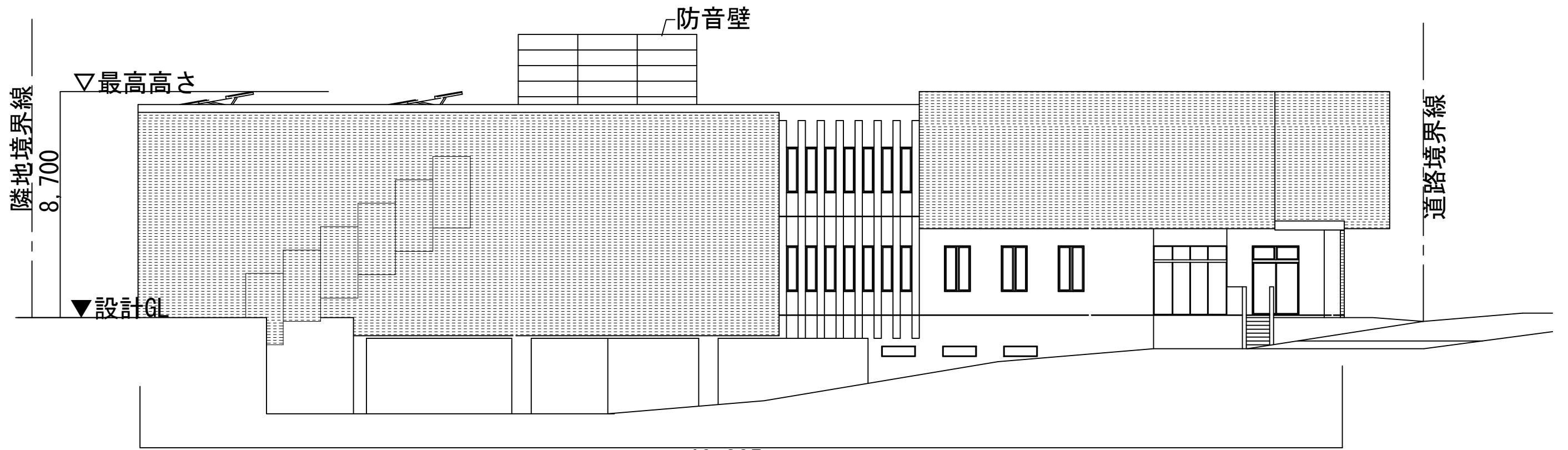
1階平面図



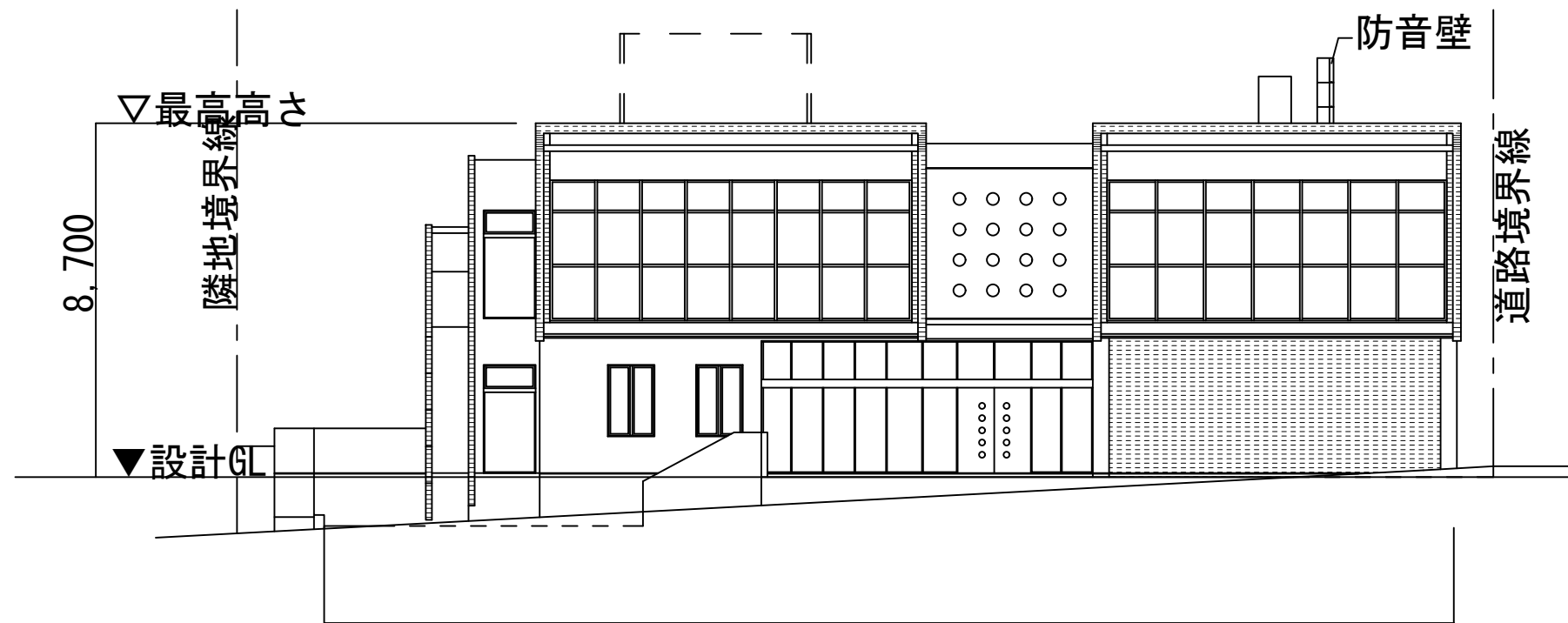
2階平面図



屋上平面図



46,325
東側立面図



27,775
北側立面図

