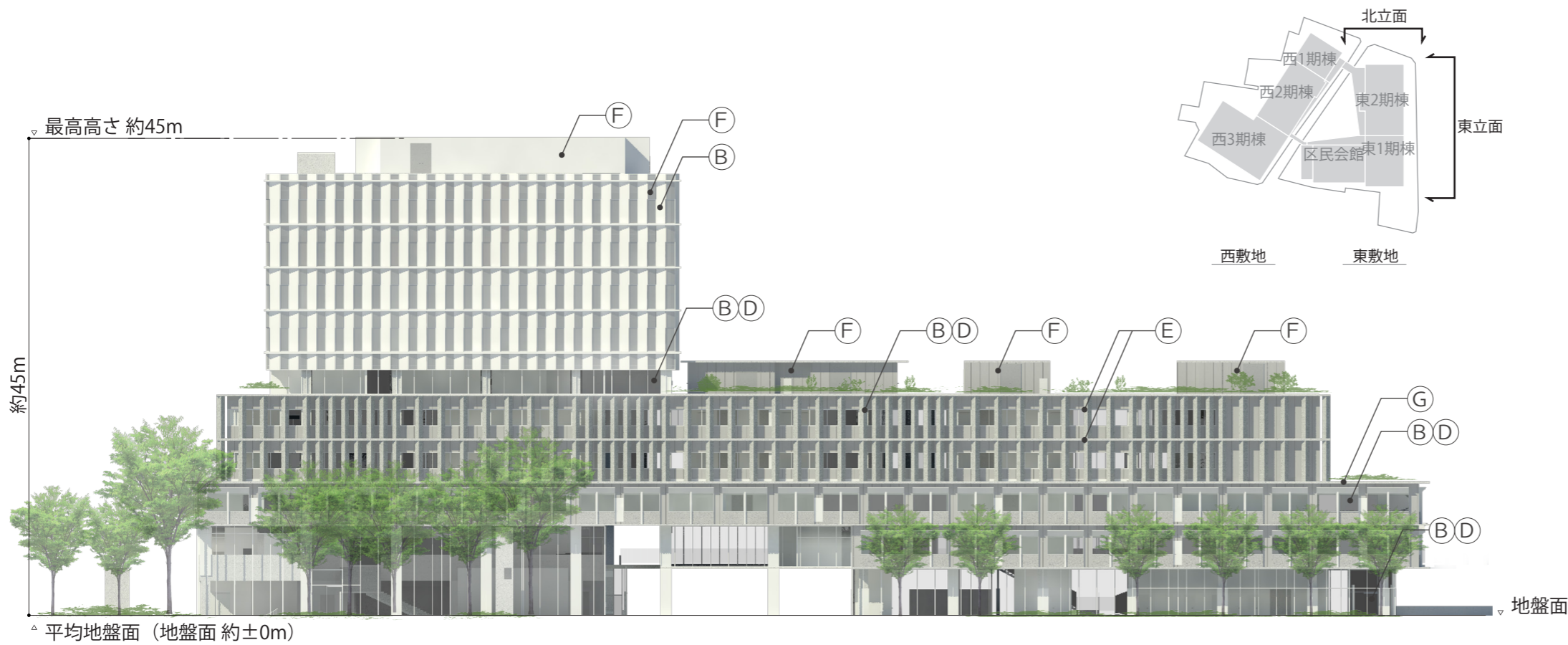


06.立面計画



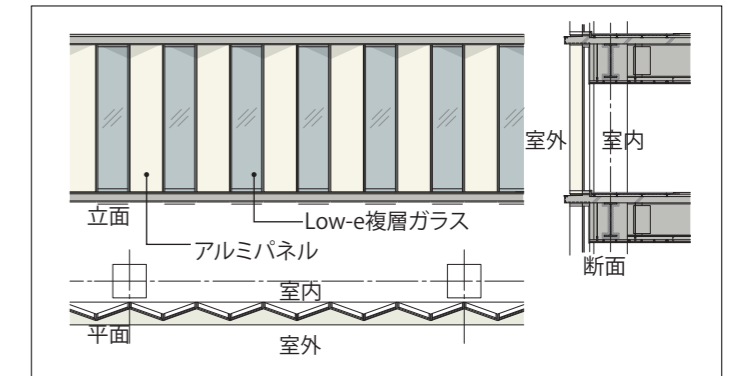
東棟_東側立面図

記号	素材名
A	押出成形セメント板
B	Low-e 複層ガラス
C	コンクリート打放し
D	金属建具
E	コンクリートルーバー (カラーコンクリート)
F	金属パネル
G	庇 (コンクリート)

○外装の考え方

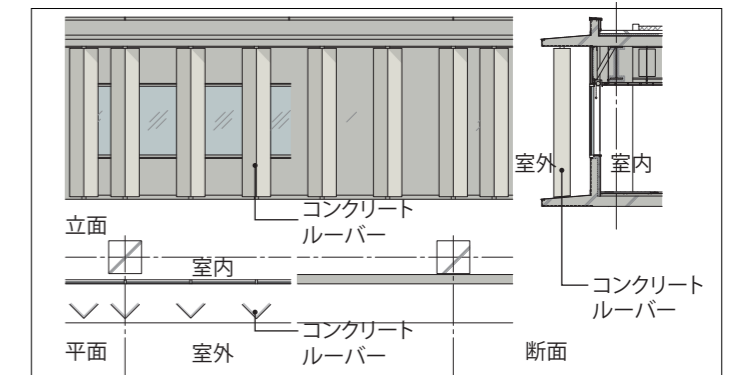
上層階(7-10階)

区民会館の外装イメージに合わせた折板状の外装とします。



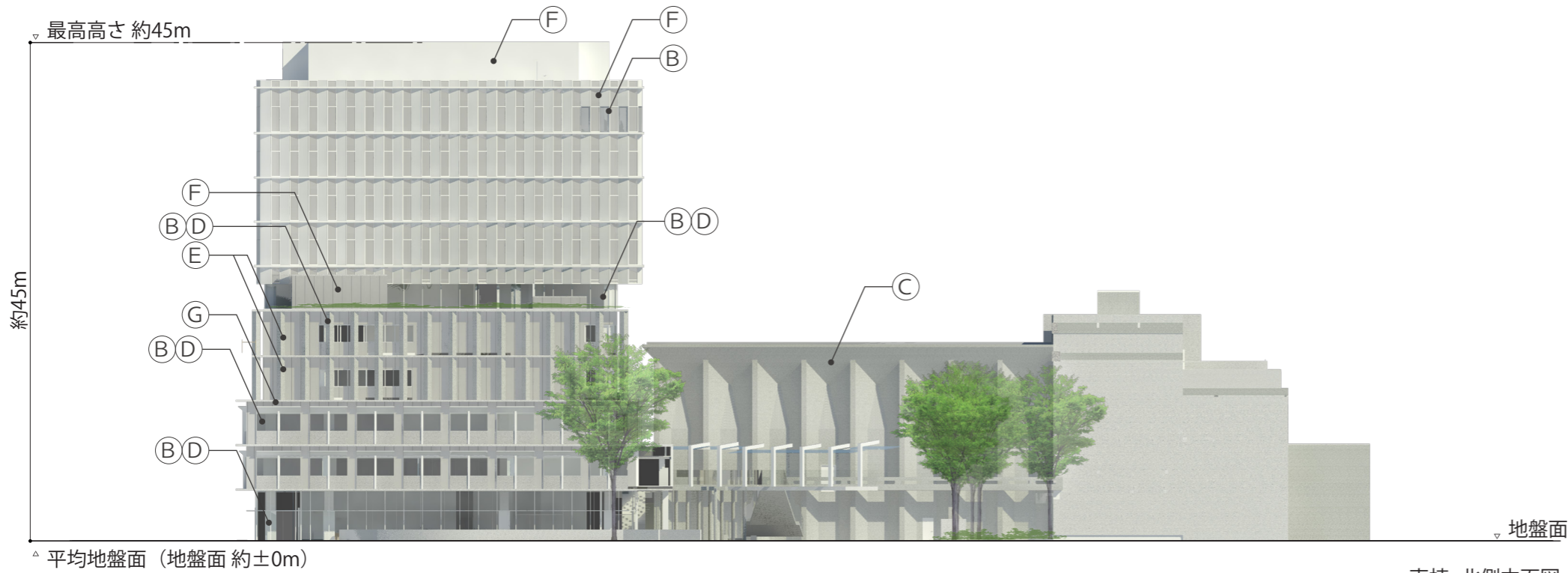
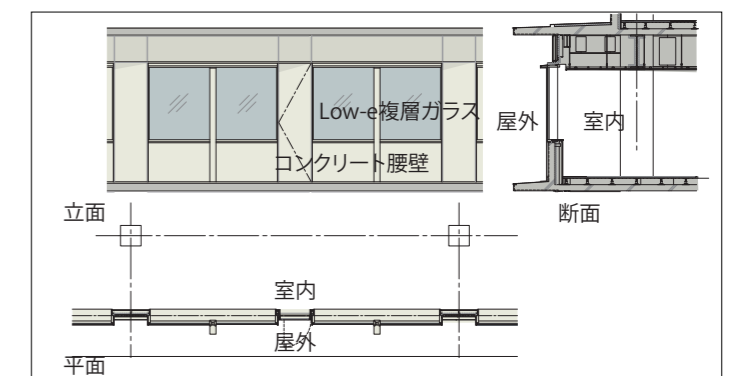
中層階(4-5階)

熱負荷対策やプライバシーに配慮して、ルーバーを設置します。



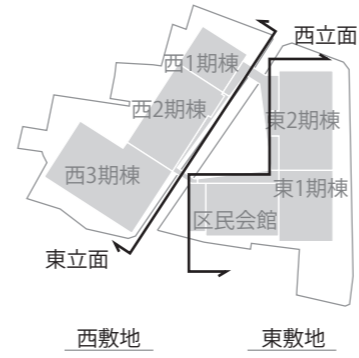
低層階(2-3階)

区民に開かれた開放的な雰囲気とするため、開口部の多い形状とします。

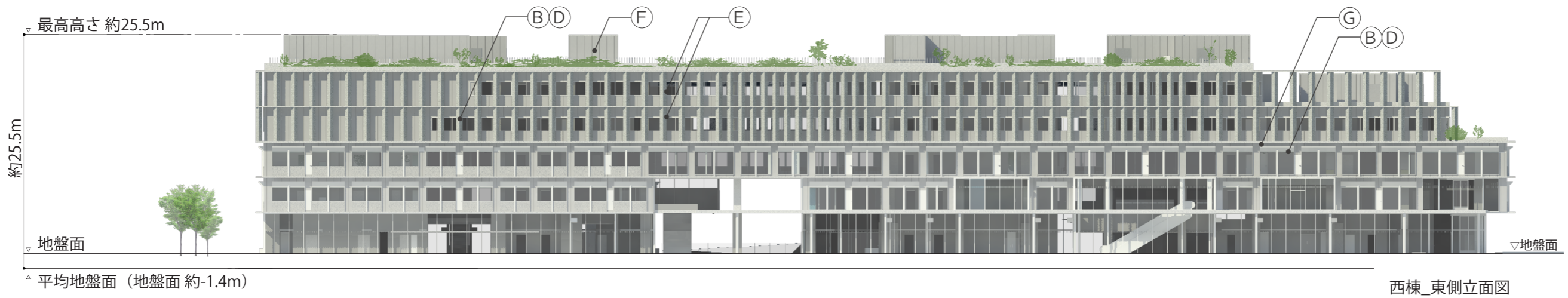
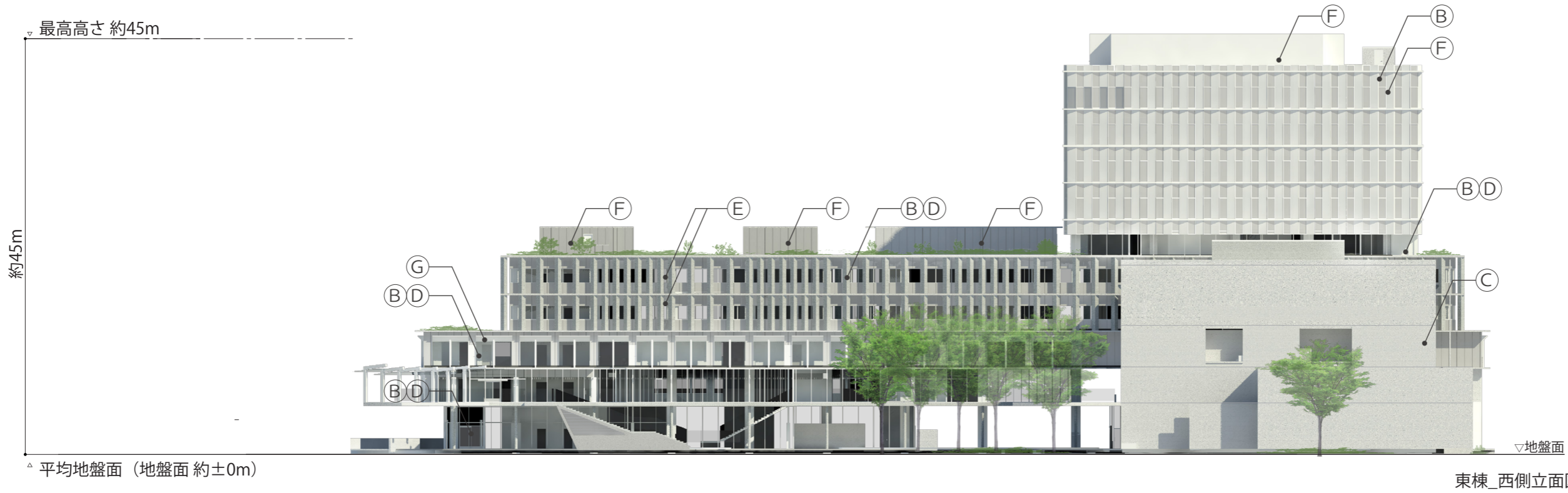


東棟_北側立面図

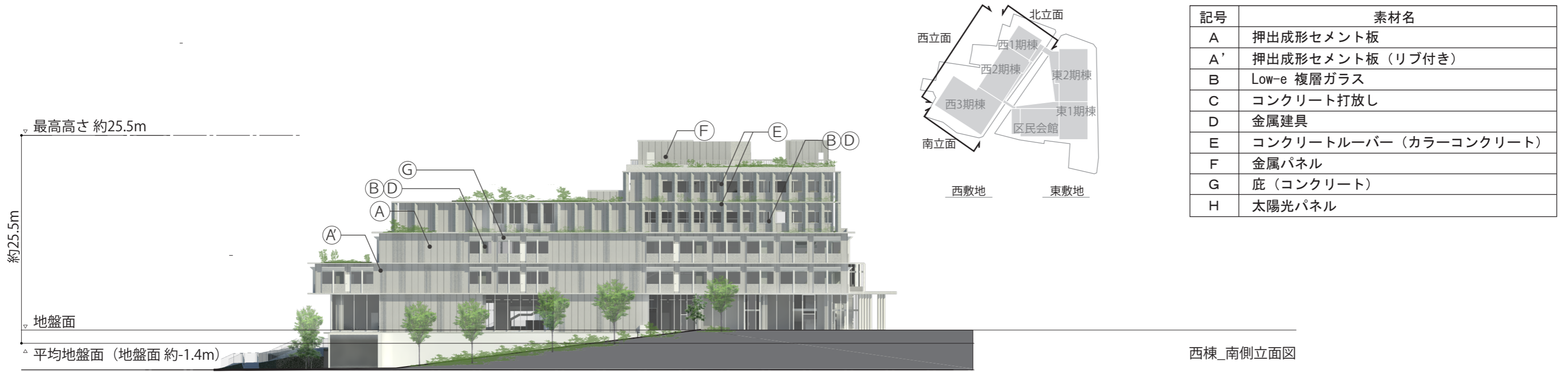
06.立面計画



記号	素材名
A	押出成形セメント板
A'	押出成形セメント板 (リブ付き)
B	Low-e 複層ガラス
C	コンクリート打放し
D	金属建具
E	コンクリートルーバー (カラーコンクリート)
F	金属パネル
G	庇 (コンクリート)

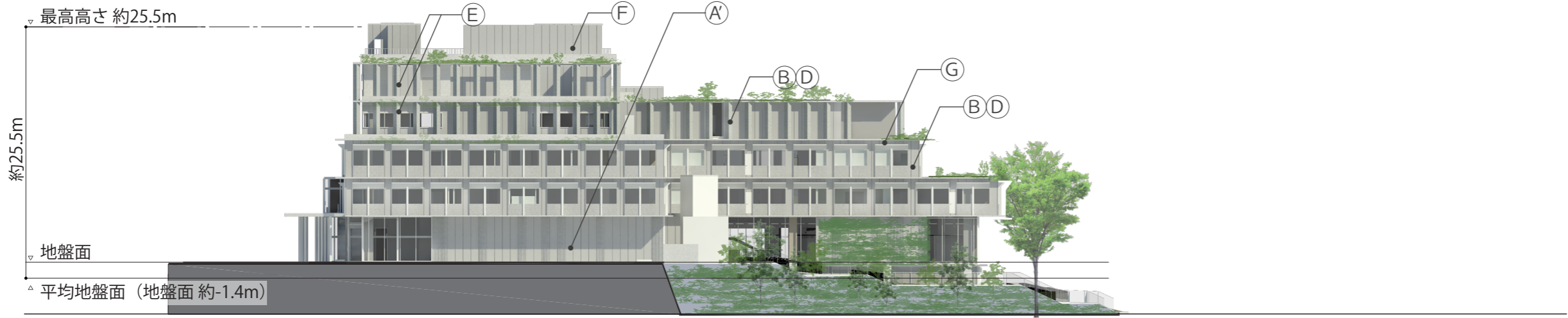


06.立面計画

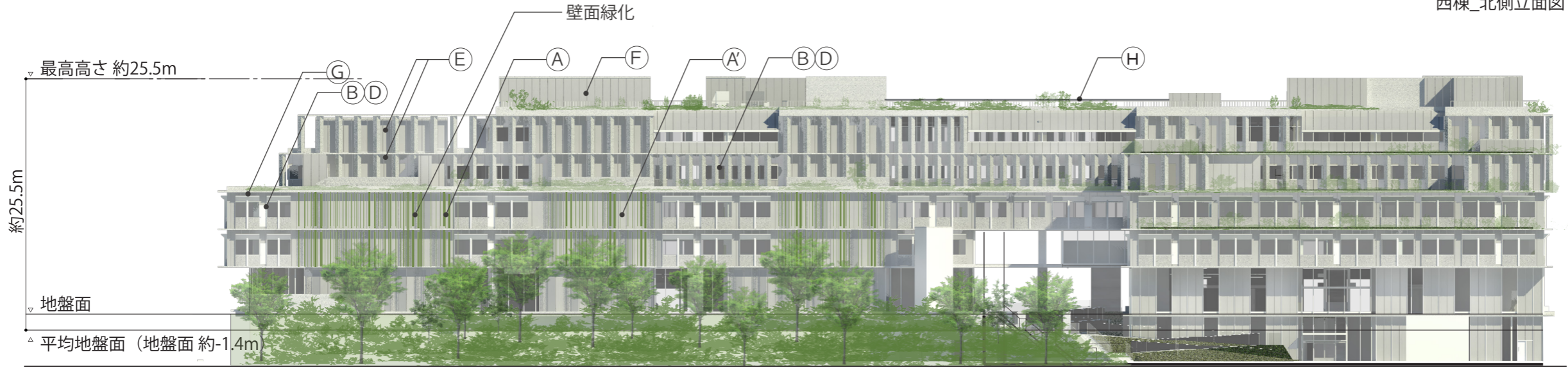


記号	素材名
A	押出成形セメント板
A'	押出成形セメント板 (リブ付き)
B	Low-e 複層ガラス
C	コンクリート打放し
D	金属建具
E	コンクリートルーバー (カラーコンクリート)
F	金属パネル
G	庇 (コンクリート)
H	太陽光パネル

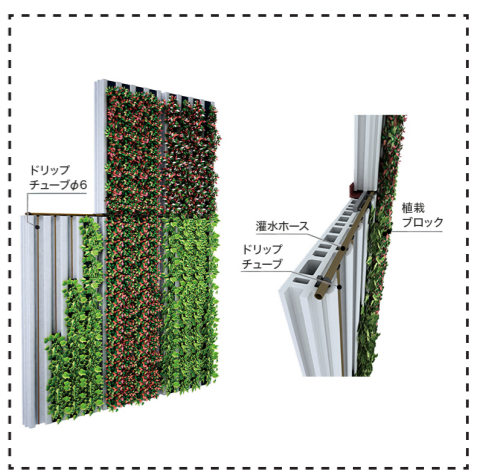
西棟_南側立面図



西棟_北側立面図



西棟_西側立面図



壁面緑化のイメージ