

# 区民と行政の協働の立体広場 「世田谷リング」

世田谷リング

区民ステージ

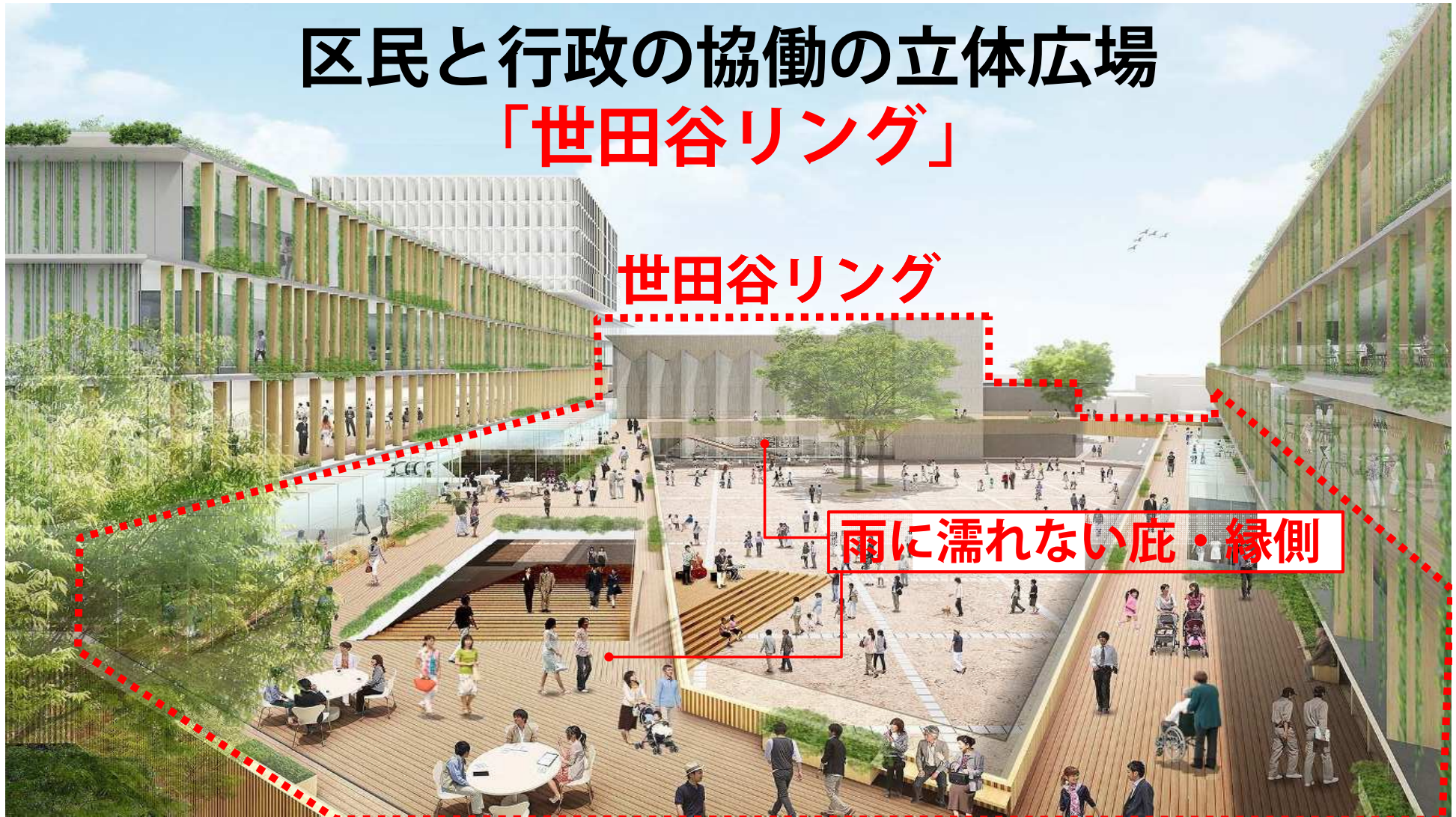
テラス



# 区民と行政の協働の立体広場 「世田谷リング」

世田谷リング

雨に濡れない庇・縁側



# 区民と行政の協働の立体広場 「世田谷リング」

世田谷リング

1, 2階で内外連続  
多方向へ避難可能



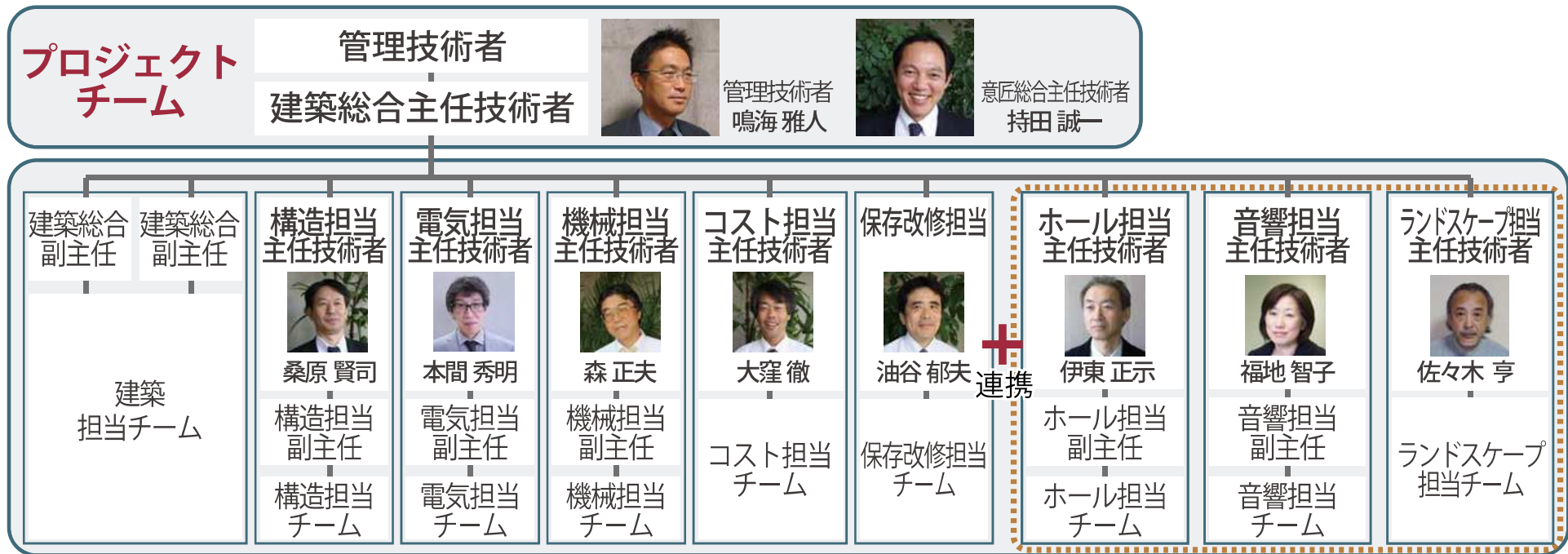
# 区民と行政の協働の立体広場 「世田谷リング」

世田谷リング

円卓テーブルのような  
「ひとつながりの輪」



# コスト・ホール・音響専門家と協働



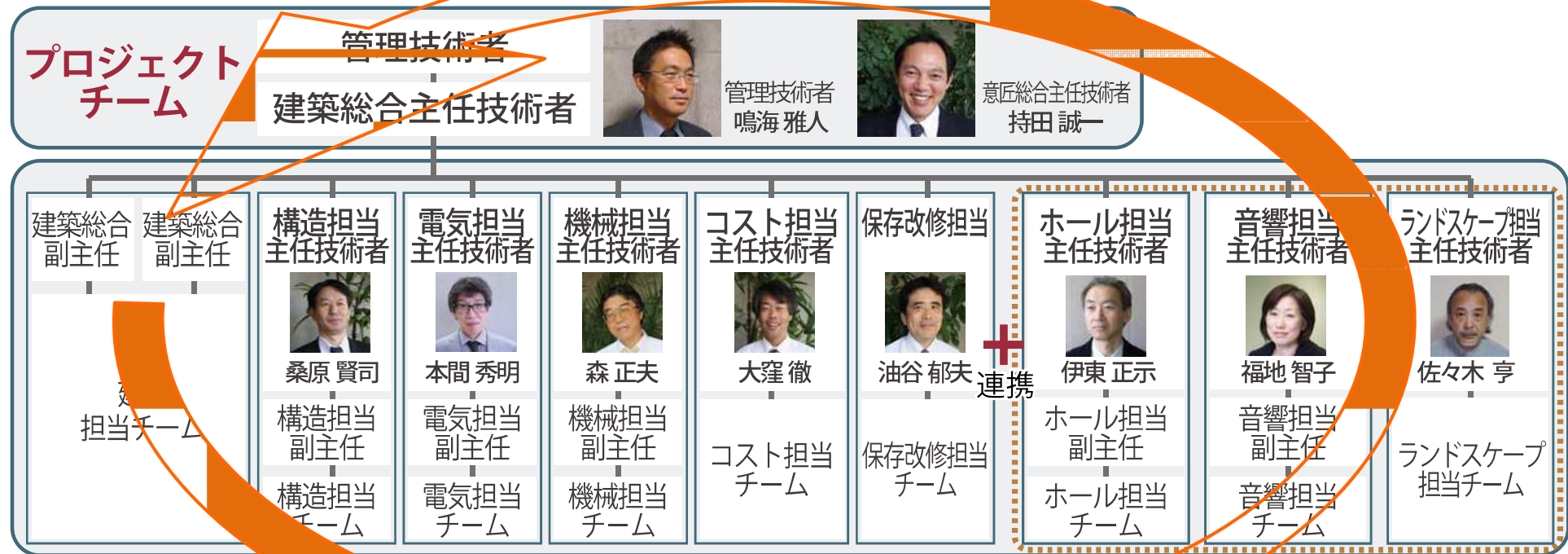
# コスト・ホール・音響専門家と協働



# コスト・ホール・音響専門家と協働



# 円卓テーブルを囲むような「輪」の設計チーム

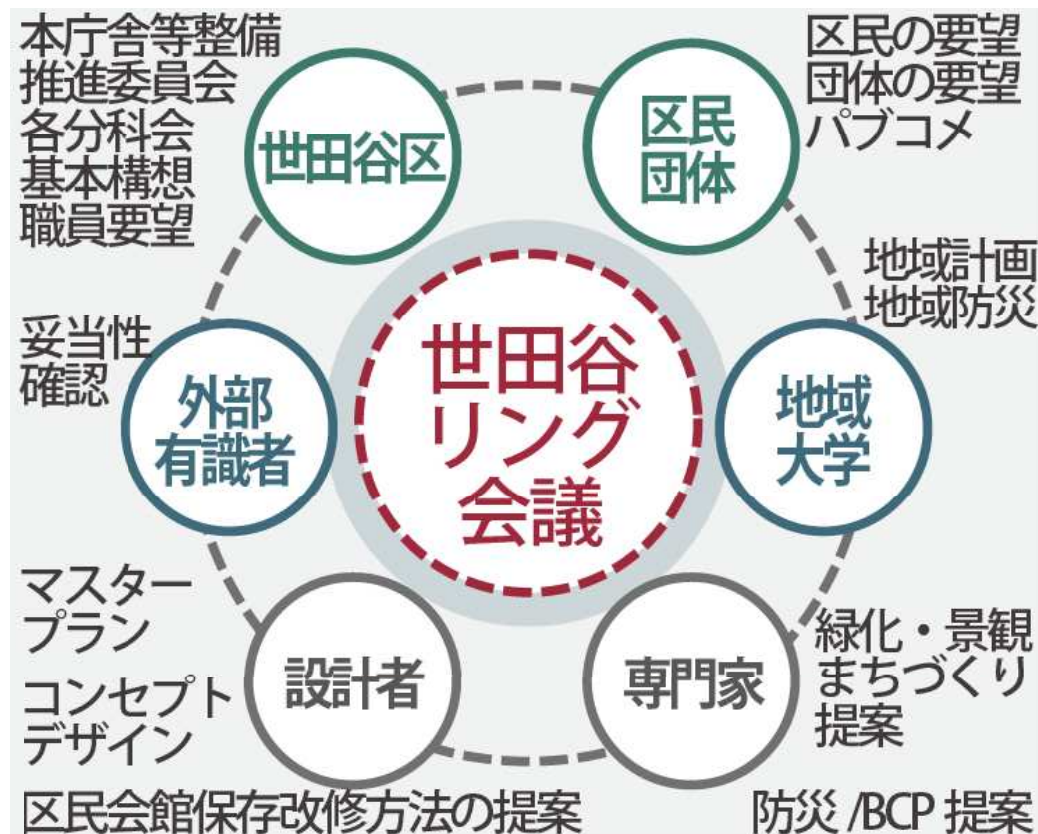




# テーマ型ワークショップで区民意見を反映



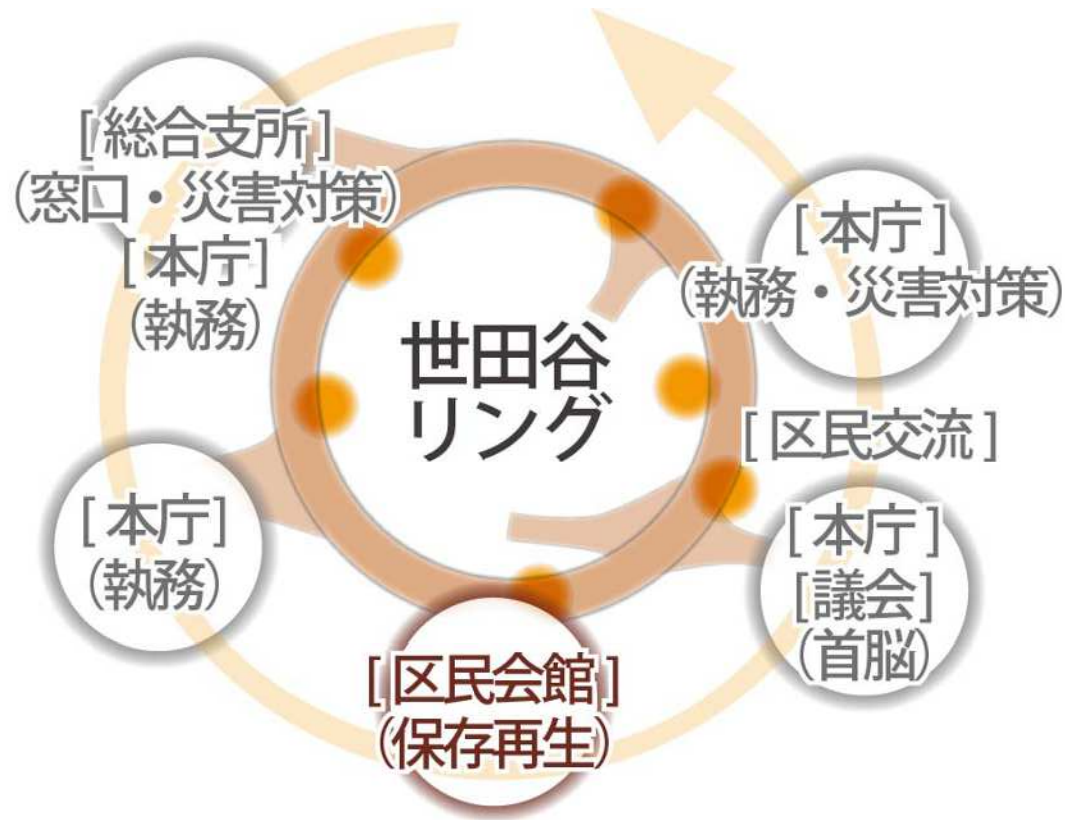
# 区民と設計プロセスを共有する 「世田谷リング会議」



<提案テーマ1>

**各機能の関係性を考慮した分かりやすく  
利用しやすい配置計画について**

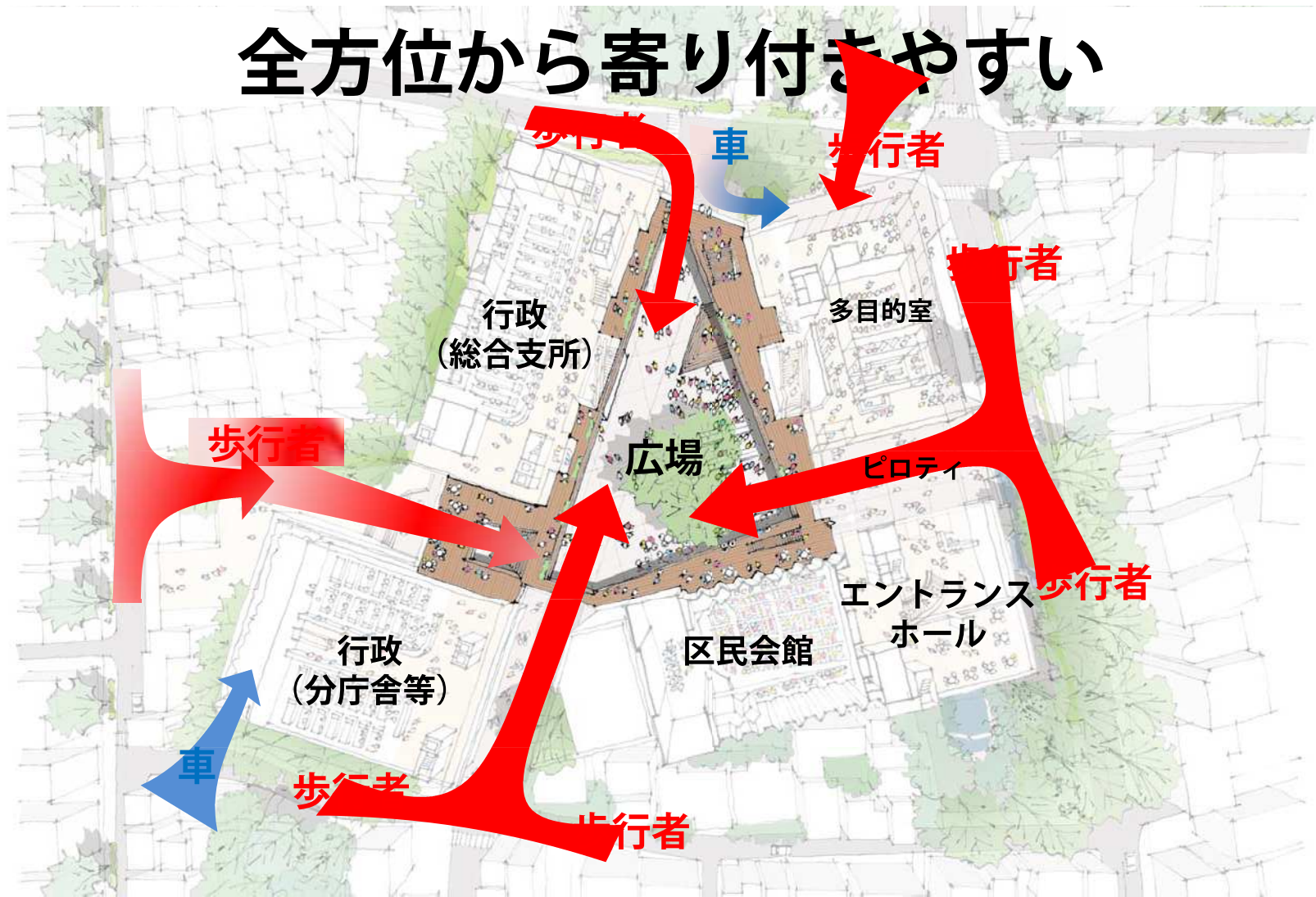
# 「世田谷リング」が区民・職員の コミュニケーションを深める



# 「世田谷リング」からは施設全体が見通せる



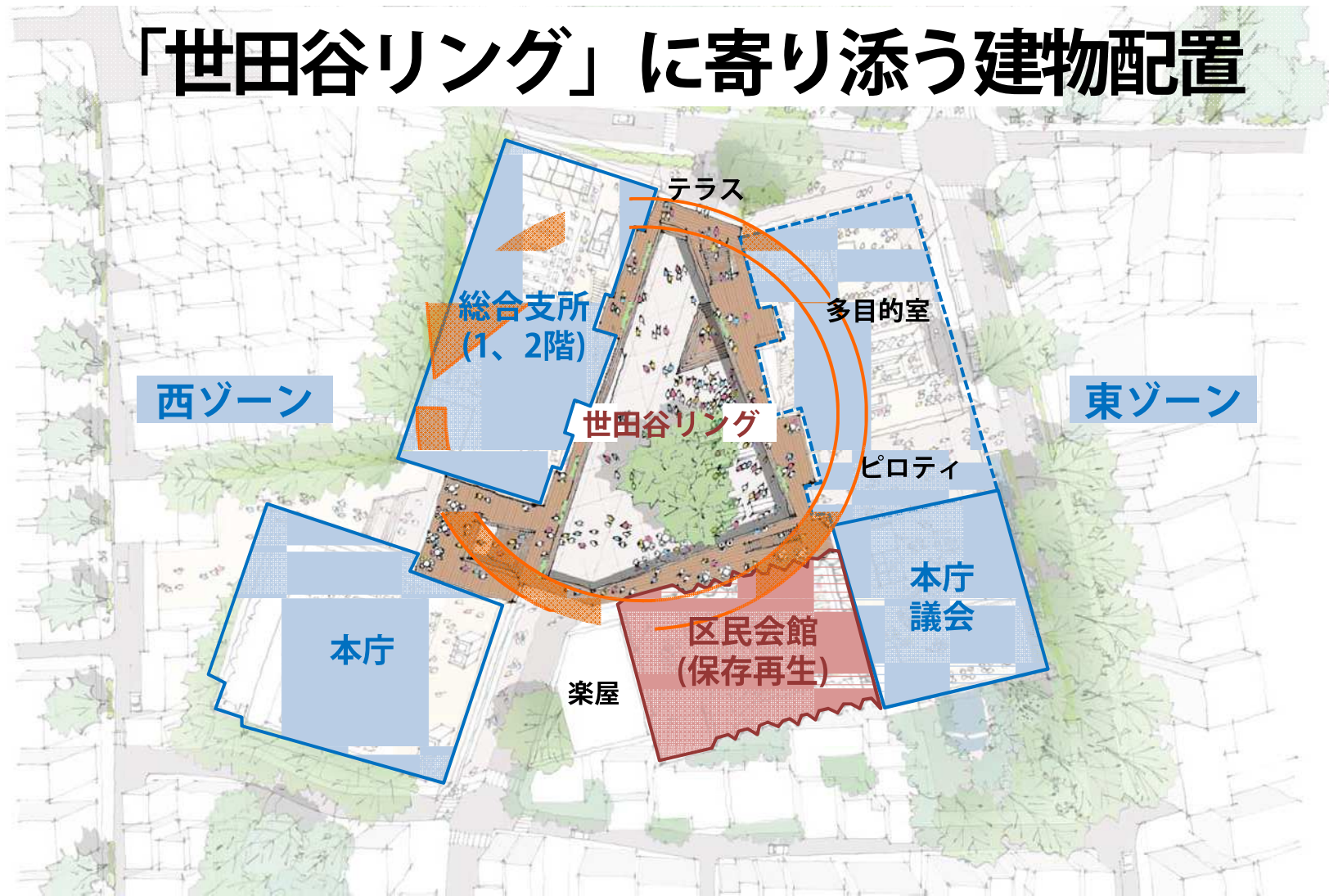
# 全方位から寄り付きやすい



# 「世田谷リング」に寄り添う建物配置



# 「世田谷リング」に寄り添う建物配置

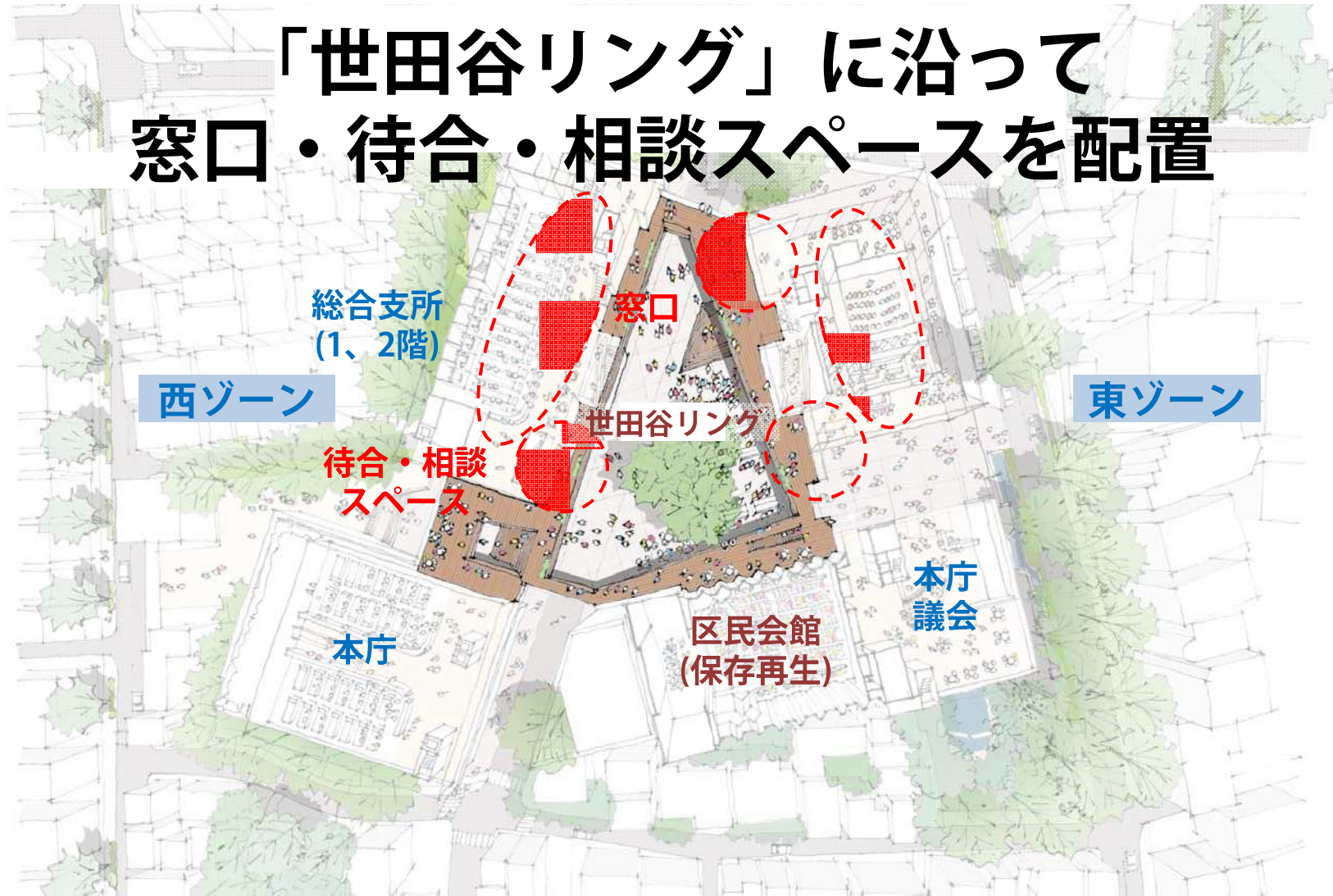




# 区民交流・区民協働拠点を1階、2階に集約



# 「世田谷リング」に沿って 窓口・待合・相談スペースを配置

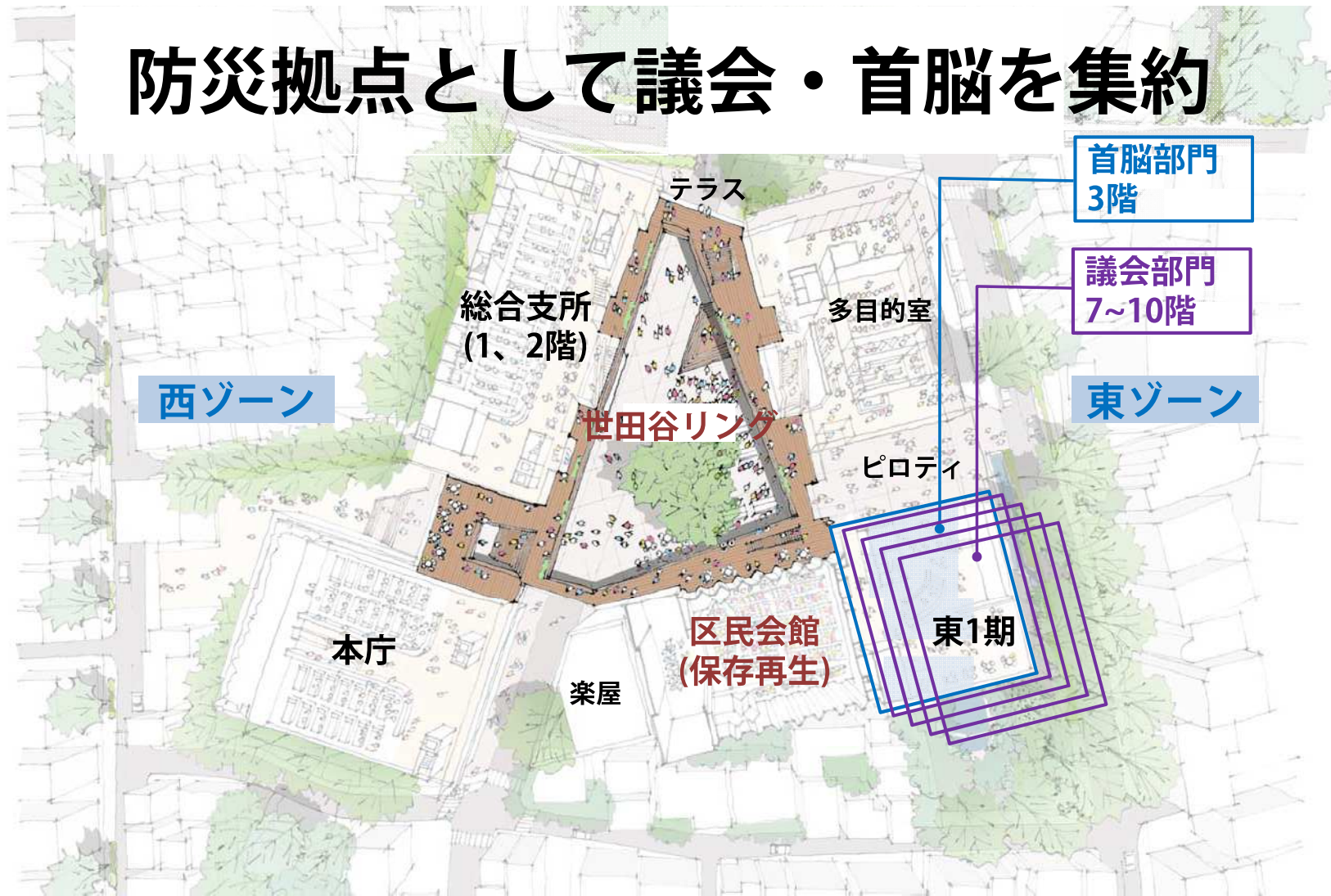


# 緑の緩衝帯をつくり周辺に配慮





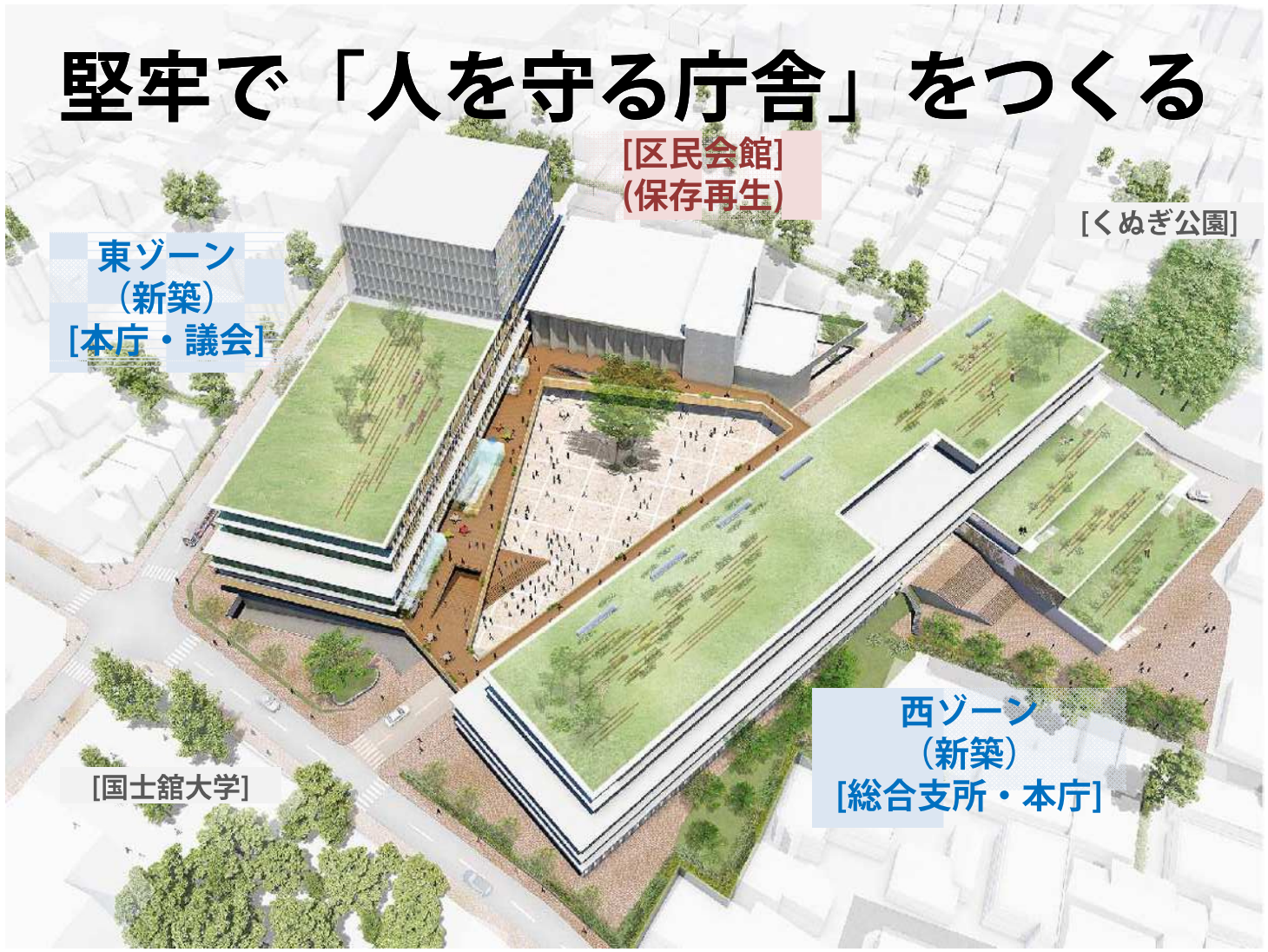
# 防災拠点として議会・首脳を集約





<提案テーマ2>

# 災害対策機能庁舎等計画について



# 堅牢で「人を守る庁舎」をつくる

[区民会館]  
(保存再生)

[くぬぎ公園]

東ゾーン  
(新築)  
[本庁・議会]

[国土館大学]

西ゾーン  
(新築)  
[総合支所・本庁]



# 災害時にも機能する「世田谷リング」

