

平成28年度第1号(通算3号)

# 世田谷区立平和資料館だより



愛称:せたがや未来の平和館



平成28年5月20日発行/生活文化部人権・男女共同参画担当課 平和資料館

昨年8月の開館以来、平和資料館の来館者は12,000人を超えました。

またこの間、多くの区民の皆様から、貴重な資料を寄贈していただきました。ありがとうございました。

平和資料館は区民の皆さんのご支援やご協力があるからこそ、運営も充実してまいります。本年度もご協力のほど、よろしく願いいたします。

また、今年度も展示等の充実を図ってまいります。多くの皆さんのご来館をお待ちしております。



平和資料館《写真右側》は、世田谷公園内の軟式野球場《写真左側》とプールにはさまれた場所にあります。写真中央奥は、建築中の公園管理事務所です。(完成までの間、公園管理事務所は平和資料館内にあります。)

## 《平和資料館の事業》



常設展示

**常設展**……………平和資料館での年間を通した展示です。

**特別展**……………テーマを決めて、8月に教育センターで実施します。

**地域巡回展**……………地域を巡回して特別展のパネルを展示します。

**企画展**……………テーマ、期間を決めて、平和資料館で行います。

**中学校巡回展**…区内公立中学校を巡回し、学習内容に合わせて展示をします。全29校を3年間で回ります。

**平和映画祭**……………戦争や平和をテーマにした映画を上映します。

**出前授業**……………希望する区内小中学校に赴き、収蔵資料を使って太平洋戦争の授業をします。

**体験の記録**……………戦争体験者のお話を映像として記録をしたり、手記を集めたりします。

**戦争資料収集**…戦争等にかかわる資料を寄贈していただきます。

**寄贈品の保管**…寄贈していただいた資料を分類整理、展示します。

**資料貸出**……………ライブラリ収蔵の図書、DVD、ビデオを貸し出します。物品の貸し出しについては当館にご相談ください。



出前授業

## 《平成28年度の予定》

◎平和映画祭 7月16日(土)  
世田谷区立教育センター3階 銀河

◎企画展 テーマ「戦後70年プラス1」  
8月15日(月)～12月26日(月)  
世田谷区立平和資料館 多目的室

企画展オープニング行事

8月15日(月) 12時～13時  
戦争体験を伝える作文集の朗読 他



27年度特別展

◎特別展 テーマ「太平洋戦争と戦時下の人々の暮らし」  
8月1日(月)～31日(水) 午前9時～午後7時  
世田谷区立教育センター1階(エントランスホール)

◎地域巡回展 テーマ「太平洋戦争と戦時下の人々の暮らし」  
9月12日(月)～9月25日(日) 尾山台地区会館  
9月26日(月)～10月13日(木) 北沢タウンホール  
10月14日(金)～10月20日(木) 鎌田区民センター  
1月11日(水)～1月24日(火) 烏山区民センター

◎中学校巡回展 「太平洋戦争関連のパネル、物品の展示」  
9月 2日(金)～9月13日(火) 北沢中学校  
9月14日(水)～9月27日(火) 梅丘中学校  
9月28日(水)～10月 6日(木) 緑丘中学校  
10月 7日(金)～10月18日(火) 松沢中学校  
10月19日(水)～10月27日(木) 芦花中学校  
10月28日(金)～11月 8日(火) 船橋希望中学校  
11月 9日(水)～11月17日(木) 千歳中学校  
11月18日(金)～11月29日(火) 上祖師谷中学校  
11月30日(水)～12月 8日(木) 烏山中学校

○中学校巡回展、地域巡回展の初日は、午後からの開催となります。  
○各会場の展示撤去は最終日の翌日です。

## 《多目的室のオープンについて》

公園管理事務所として使用していましたが多目的室は、8月15日より平和資料館の施設としてオープンいたします。8月から12月までは、多目的室において企画展を実施いたします。

## 《収蔵品紹介》

当館では、区民の皆さんなどから寄贈された戦時中の物品を100品目余り収蔵しています。

また、その一部を展示しています。



寄せ書きの日章旗



墨ぬり教科書  
音楽（中等学校女子用）

## 《ライブラリ図書・ビデオ紹介》

当館ライブラリには、約1500冊の書籍、約400巻の映像資料があります。児童向けの書籍や、学習の参考となる資料もたくさんありますので、ぜひ、ご利用ください。



「戦争・空襲への道」  
東京大空襲・戦災資料センター  
新日本出版社



「戦時下の暮らし」  
羽島知之  
麻布プロデュース



「子どもたちの太平洋戦争」  
山中恒  
岩波新書



DVD  
「夏服の少女たち」  
NHK

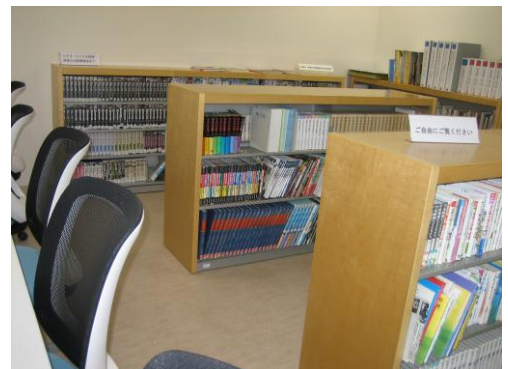


DVD  
「太平洋戦争への道」  
ユーキャン

## 《平和資料館ライブラリ収蔵品貸し出しについて》

当館では、ライブラリ収蔵のビデオ、DVD、図書を貸し出しております。

- 貸し出しは、図書、映像それぞれ2点、2週間です。
- 区内在住、在学、在勤の方が対象です。
- 区立小・中学校等の団体については、交換便での貸し出しもしています。
- 著作権等の関係で、貸し出し不可の場合がありますので、ご了承ください。



ライブラリ

## 《児童・生徒の皆さんの学習にご活用ください》

- 総合的な学習の時間の学習、夏休みの自由研究に当館の資料をご活用ください。ご希望があれば、当館職員が直接児童・生徒の皆さんの相談に乗ることもできます。また、先生方の授業の資料探しなどのお手伝いもいたします。
- 太平洋戦争に関する出前授業をしております。希望される学校は、当館までご相談ください。

## 《平和資料館豆知識》

当資料館がある世田谷公園一帯は、陸軍駒沢練兵場などの軍隊の施設が集まっていた。

これらの軍隊施設は明治30年代前半ころから作られ始め、明治末期にはこの辺りは、軍隊の町という景観となりました。

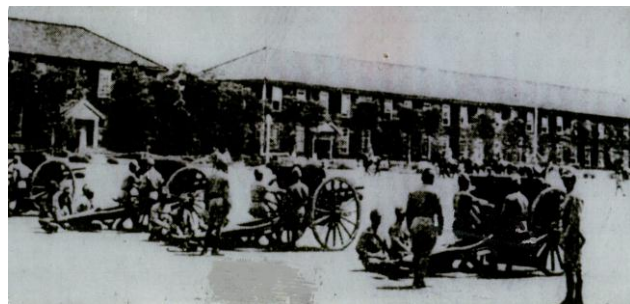
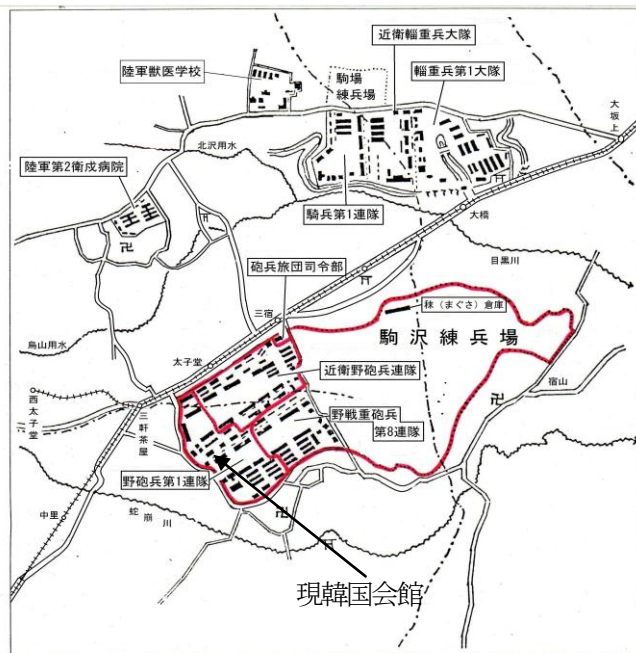
戦後、これらの敷地には、学校や公共施設が作られ、現在も公共施設などが多く集まる地域となっています。

また、今でも下馬2丁目の鳩ぽっぽ保育園の近くには当時の兵舎(現韓国会館)が残っています。

### 平和資料館周辺の軍事施設跡

- 筑波大附属駒場中・高【騎兵第1大隊営】
- 東邦大学大橋病院【近衛輜重(しちょう)兵大隊】
- 世田谷公園・池尻小学校【駒沢練兵場】
- 都営住宅【野砲兵第1連隊】【野戦重砲兵第8連隊】
- 三宿中学校・昭和女子大学【近衛野砲兵連隊】
- 国立小児病院(廃止)【陸軍第2衛戍(えいじゅ)病院】
- 富士中学校・駒場学園高校【陸軍獣医学校】

大正末期の世田谷地域軍事施設所在地



近衛野砲兵連隊

## 世田谷区立平和資料館（せたがや未来の平和館）のご案内

- 開館時間 午前9時 ~ 午後5時
- 入場料 無料
- 休館日 毎週火曜日(火曜日が祝日の場合はその翌日)  
年末年始(12月29日~1月3日)
- 所在地 〒154-0001 東京都世田谷区池尻1-5-27 世田谷公園内(野球場となり)  
☎ 03-3414-1530  
FAX 03-3414-1532

### □ 交通機関

- 東急田園都市線・世田谷線 三軒茶屋駅 徒歩18分
- 東急田園都市線 池尻大橋駅 徒歩18分
- バス 自衛隊中央病院入り口下車 徒歩3分

- 渋谷駅~
  - ・下馬一丁目循環
  - ・野沢龍雲寺循環
  - ・多摩川駅行き
  - ・東京医療センター行き

