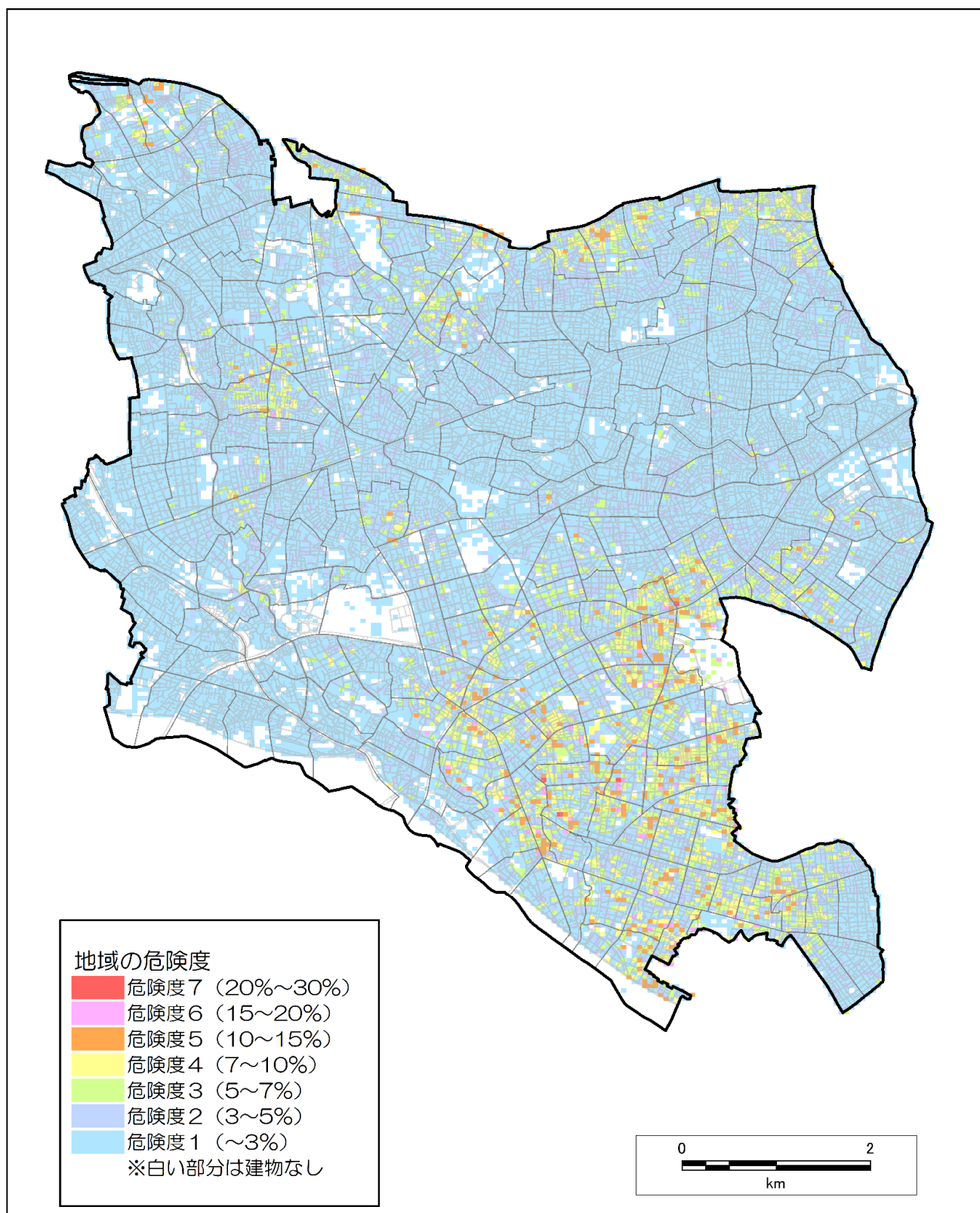


資料7 世田谷区地震防災マップ（地域の危険度マップ）



地域の危険度マップは、「揺れやすさマップ」で想定する震度が発生した場合に、全壊する建築物の割合を50mメッシュ毎に示したものです。地域の安全性を示すものであり、建築物一つひとつの安全性を示すものではありません。

平成28年世田谷区土地利用現況調査等のデータを用いて作成しています。