

世田谷区建物整備・保全計画

(平成29年度～平成58年度)

平成29年3月

世 田 谷 区

目次

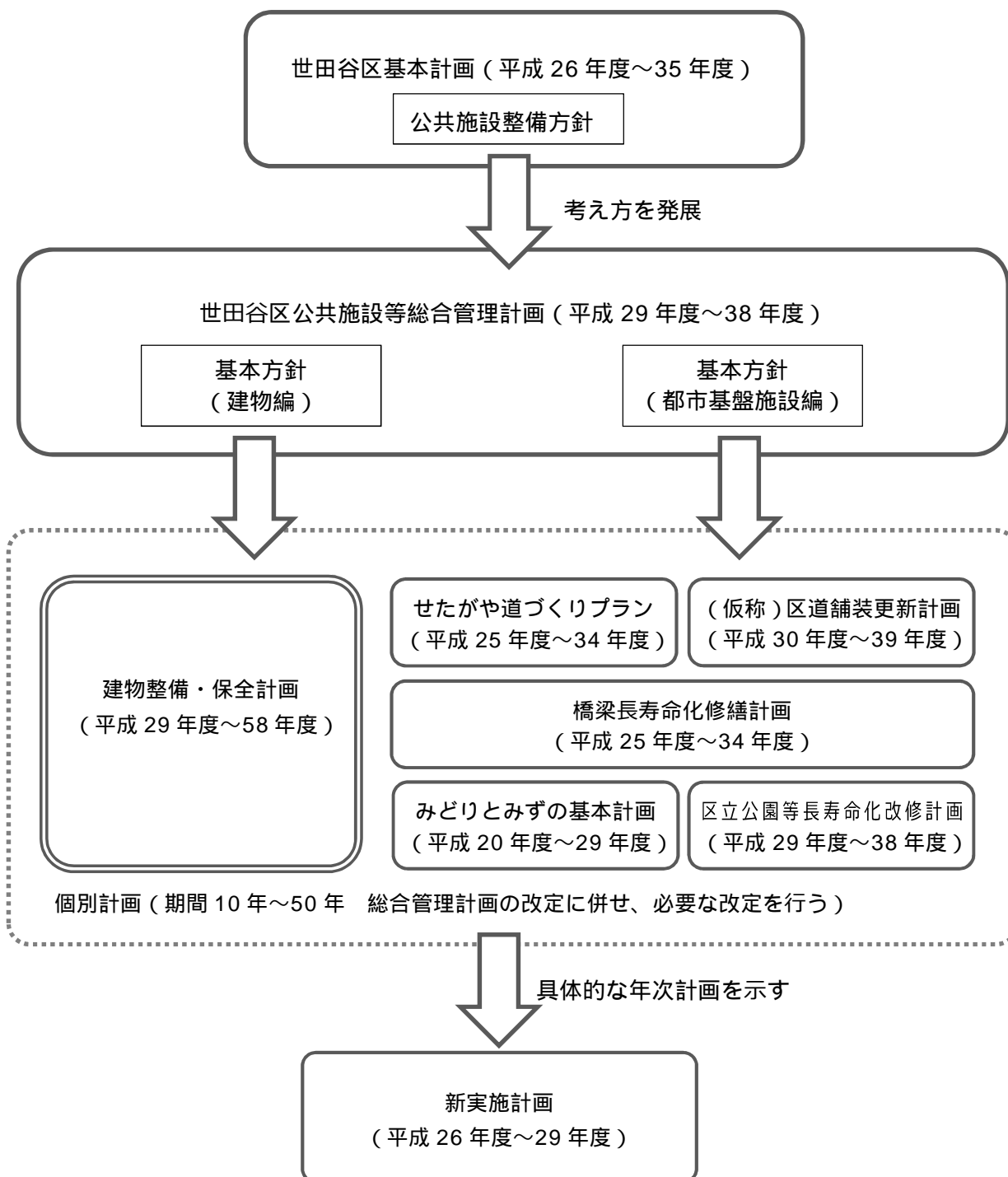
| | | |
|-----|------------------|----|
| 第1章 | 計画の位置づけ | 1 |
| 1. | 位置づけ | 2 |
| 2. | 計画の構成 | 3 |
| 第2章 | 施設類型ごとの取組み | 5 |
| 1. | 庁舎等 | 6 |
| 2. | 区民集会施設 | 11 |
| 3. | 防災施設 | 16 |
| 4. | 交流施設 | 18 |
| 5. | 文化・学習施設 | 19 |
| 6. | スポーツ施設 | 22 |
| 7. | リサイクル関連施設 | 24 |
| 8. | 高齢者施設 | 25 |
| 9. | 障害者施設 | 30 |
| 10. | 児童福祉施設 | 33 |
| 11. | その他の福祉施設 | 39 |
| 12. | 自転車関連施設 | 40 |
| 13. | 住宅施設 | 43 |
| 14. | 学校教育施設 | 46 |
| 15. | 学校教育施設（その他の教育施設） | 51 |
| 16. | その他の施設 | 52 |

第1章 計画の位置づけ

1. 位置づけ

本計画は、「世田谷区公共施設等総合管理計画」の個別計画、建物全般の整備（新規整備、更新、用途転換等）および保全について、概ね30年を見通した中長期的な計画を定めるものである。

諸計画の関係図



2. 計画の構成

本計画は、「世田谷区公共施設等総合管理計画」の施設類型ごとに、計画期間を第1期（平成29年度～38年度）、第2期（平成39年度～48年度）、第3期（平成49年度～58年度）の3期に分けて、各期の整備対象施設名および保全改修施設数、経費推計、施設規模を定めている。

(1) 「対象施設」について

施設名

平成28年7月1日現在の公共施設を対象とする。対象施設は次表のとおり。

| 所有 \ 事業 | 区事業(1) | 民間事業 |
|---------|--------|---------------|
| 区所有施設 | 対象 | 対象 |
| 民間所有施設等 | 対象 | 原則、対象外 (2) |

- 1 「区事業」は、直営のほか、委託・指定管理を含む（補助金助成の民間事業は含まない）。
- 2 区が民間所有施設を賃借し、民間事業者等が運営・サービスを行っている施設。

延床面積

- ・小数点以下は四捨五入している。
- ・複合施設等の場合は、専有面積に、共用部分を専有面積比率で按分した面積を加えている。ただし、施設の管理上、面積を按分せずに、主施設に含まれる場合は0㎡としている。

竣工年

- ・平成28年1月1日時点の経過年数を記載している。
- ・敷地内に複数棟ある場合は、主たる建物のうち、最も古い建物が竣工した年を記載している。
- ・自転車関連施設は、開設年を記載している。

備考

- ・施設所有区分や事業区分を記載している。（区所有・区事業は記載していない。）
- ・新規整備（予定を含む）施設の延床面積や併設施設を記載している。

(2) 「工程表」について

施設類型ごとに、第1期、第2期、第3期の計画を示している。

整備検討

各施設の改築、長寿命化、複合化、廃止、用途変更、新設など、整備の手法を検討する施設名を示している。施設名は、原則として平成28年7月1日現在の名称で掲載する。

中長期保全改修

竣工年から15年目・30年目・45年目を目安とした保全改修の対象施設数を示している。

経費推計

施設整備及び中長期保全改修の合計経費推計（平米単価より算出）を示している。

施設規模

現在面積は平成28年7月1日現在を基準日としている。

計画期間は各期末時点の延床面積の合計平米数を示している。

第2章 施設類型ごとの取組み

1. 庁舎等

1-1 対象施設

(1) 本庁舎等

| | 施設名 | 延床面積 | 竣工年 | 備考 |
|---|----------------|-----------------------|-------|------|
| 1 | 第1庁舎 | 8,340 m ² | 昭和35年 | |
| 2 | 第2庁舎 | 10,518 m ² | 昭和44年 | |
| 3 | 美松堂ビル | 171 m ² | 昭和60年 | 民間所有 |
| 4 | 分庁舎ノバビル | 900 m ² | 昭和63年 | 民間所有 |
| 5 | 東京日産太子堂ビル(事務室) | 374 m ² | 平成2年 | 民間所有 |
| 6 | 第3庁舎 | 5,069 m ² | 平成4年 | |
| 7 | プレハブ会議室 | 162 m ² | 平成14年 | |
| 8 | 城山分庁舎 | 1,249 m ² | 平成18年 | |

(2) 総合支所

| | 施設名 | 延床面積 | 竣工年 | 備考 |
|----|------------------|----------------------|-------|---|
| 1 | 玉川総合支所 | 3,435 m ² | 昭和42年 | |
| 2 | 世田谷総合支所 健康づくり課分室 | 1,651 m ² | 昭和45年 | 平成28年8月世田谷合同庁舎へ移転 734 m ² |
| 3 | 玉川総合支所分庁舎 | 1,428 m ² | 昭和50年 | |
| 4 | 北沢保健福祉センター | 1,996 m ² | 昭和58年 | 民間所有 |
| 5 | 成城二丁目砦総合支所会議室 | 178 m ² | 昭和60年 | |
| 6 | 北沢総合支所 | 9,016 m ² | 平成2年 | |
| 7 | 烏山総合支所 | 4,940 m ² | 平成3年 | |
| 8 | 世田谷総合支所 | 0 m ² | 平成4年 | 第3庁舎と併設 |
| 9 | 玉川総合支所第2庁舎 | 752 m ² | 平成11年 | |
| 10 | 砦総合支所 | 5,652 m ² | 平成21年 | |

(3) 出張所・まちづくりセンター

| | 施設名 | 延床面積 | 竣工年 | 備考 |
|----|--------------|--------------------|-------|--|
| 1 | 奥沢まちづくりセンター | 267 m ² | 昭和36年 | |
| 2 | 経堂出張所 | 427 m ² | 昭和37年 | |
| 3 | 経堂まちづくりセンター | 0 m ² | 昭和37年 | 経堂出張所と併設 |
| 4 | 松原まちづくりセンター | 199 m ² | 昭和37年 | |
| 5 | 船橋まちづくりセンター | 296 m ² | 昭和37年 | |
| 6 | 上町まちづくりセンター | 289 m ² | 昭和38年 | |
| 7 | 上馬まちづくりセンター | 479 m ² | 昭和38年 | 平成29年1月上馬複合施設へ移転 483 m ² |
| 8 | 九品仏まちづくりセンター | 244 m ² | 昭和39年 | |
| 9 | 代沢まちづくりセンター | 324 m ² | 昭和40年 | |
| 10 | 深沢まちづくりセンター | 284 m ² | 昭和41年 | |
| 11 | 砦まちづくりセンター | 370 m ² | 昭和41年 | |

| | | | | |
|----|---------------|--------------------|---------|-----------|
| 12 | 若林まちづくりセンター | 280 m ² | 昭和 41 年 | |
| 13 | 梅丘まちづくりセンター | 291 m ² | 昭和 41 年 | |
| 14 | 烏山出張所 | 479 m ² | 昭和 54 年 | |
| 15 | 烏山まちづくりセンター | 0 m ² | 昭和 54 年 | 烏山出張所と併設 |
| 16 | 新代田まちづくりセンター | 214 m ² | 昭和 60 年 | |
| 17 | 上祖師谷まちづくりセンター | 385 m ² | 平成元年 | 民間所有 |
| 18 | 北沢出張所 | 459 m ² | 平成 2 年 | |
| 19 | 北沢まちづくりセンター | 0 m ² | 平成 2 年 | 北沢出張所と併設 |
| 20 | 池尻まちづくりセンター | 421 m ² | 平成 2 年 | |
| 21 | 上北沢まちづくりセンター | 554 m ² | 平成 3 年 | |
| 22 | 松沢まちづくりセンター | 721 m ² | 平成 4 年 | |
| 23 | 上野毛まちづくりセンター | 169 m ² | 平成 7 年 | |
| 24 | 祖師谷まちづくりセンター | 213 m ² | 平成 7 年 | |
| 25 | 等々力出張所 | 271 m ² | 平成 11 年 | |
| 26 | 等々力まちづくりセンター | 0 m ² | 平成 11 年 | 等々力出張所と併設 |
| 27 | 成城出張所 | 300 m ² | 平成 21 年 | |
| 28 | 成城まちづくりセンター | 0 m ² | 平成 21 年 | 成城出張所と併設 |
| 29 | 用賀出張所 | 729 m ² | 平成 22 年 | |
| 30 | 用賀まちづくりセンター | 0 m ² | 平成 22 年 | 用賀出張所と併設 |
| 31 | 用賀出張所二子玉川分室 | 165 m ² | 平成 22 年 | 民間所有 |
| 32 | 喜多見まちづくりセンター | 503 m ² | 平成 24 年 | |
| 33 | 太子堂出張所 | 767 m ² | 平成 25 年 | |
| 34 | 太子堂まちづくりセンター | 0 m ² | 平成 25 年 | 太子堂出張所と併設 |
| 35 | 下馬まちづくりセンター | 333 m ² | 平成 27 年 | |

(4) その他の庁舎

| | 施設名 | 延床面積 | 竣工年 | 備考 |
|-------------------|---------------|----------------------|---------|-------------------------|
| 土木・公園管理事務所 | | | | |
| 1 | 烏山土木・公園管理事務所 | 562 m ² | 昭和 45 年 | |
| 2 | 世田谷土木・公園管理事務所 | 631 m ² | 昭和 47 年 | |
| 3 | 北沢土木・公園管理事務所 | 376 m ² | 昭和 53 年 | |
| 4 | 砧土木・公園管理事務所 | 492 m ² | 平成 2 年 | |
| 5 | 玉川土木・公園管理事務所 | 599 m ² | 平成 12 年 | |
| 清掃事務所 | | | | |
| 1 | 世田谷清掃事務所 | 847 m ² | 昭和 38 年 | |
| 2 | 玉川清掃事務所 | 806 m ² | 昭和 40 年 | |
| 3 | 世田谷清掃事務所弦巻分室 | 1,241 m ² | 昭和 61 年 | |
| 4 | 砧清掃事務所 | 3,169 m ² | 平成 8 年 | 東京二十三区清掃一部事務組合千歳清掃工場と併設 |

| その他 | | | | |
|-----|------------|----------------------|---------|------|
| 1 | 職員研修会場・事務室 | 2,205 m ² | 昭和 41 年 | |
| 2 | 消費生活センター | 401 m ² | 昭和 46 年 | 民間所有 |
| 3 | 三軒茶屋分庁舎 | 3,308 m ² | 昭和 46 年 | 民間所有 |
| 4 | 事務センター | 2,588 m ² | 平成元年 | |
| 5 | エムケイアースビル | 1,380 m ² | 平成 2 年 | 民間所有 |

1 - 2 工程表

(1) 本庁舎等

| | 第1期 (平成29～38年度) | 第2期 (平成39～48年度) | 第3期 (平成49～58年度) | 備考 |
|--|--|--------------------|--------------------|--|
| 整備検討 | (新)本庁舎 (第1庁舎、第2庁舎、 第3庁舎、分庁舎ノ バビル、城山分庁舎、 プレハブ会議室、美 松堂ビル、東京日産 太子堂ビル) | | | |
| 中長期 保全改修 | 0施設 | 0施設 | 1施設 | 新本庁舎を1施 設として計上 |
| 経費推計 | 410億円 区民会館を含む | 0億円 | 28.2億円 | 3期計 438.2億円 (14.6億円/年) |
| 施設規模 (現在面積 26,783㎡) 区民会館 を含まない | 65,500㎡ 内訳 行政機能等53,000㎡ 駐車場12,500㎡ | 65,500㎡ | 65,500㎡ | 244.6% 内訳 行政機能等160.2% 駐車場新規整備 |

(2) 総合支所

| | 第1期 (平成29～38年度) | 第2期 (平成39～48年度) | 第3期 (平成49～58年度) | 備考 |
|---------------------------|--|--------------------|--------------------|-----------------------------|
| 整備検討 | 世田谷総合支所 (新)玉川総合支所 (玉川総合支所、玉川 総合支所第2庁舎) 北沢保健福祉センター 玉川総合支所分庁舎 | | | |
| 中長期 保全改修 | 2施設 | 8施設 | 2施設 | |
| 経費推計 | 77.6億円 世田谷総合支所は第3 庁舎を含む | 28.2億円 | 20.3億円 | 3期計 126.1億円 (4.2億円/年) |
| 施設規模 (現在面積 29,048㎡) | 30,484㎡ 世田谷総合支所は第3 庁舎を含む 玉川総合支所第2庁舎 は玉川総合支所を含む | 30,484㎡ | 30,484㎡ | 104.9% |

(3) 出張所、まちづくりセンター

| | 第1期 (平成29～38年度) | 第2期 (平成39～48年度) | 第3期 (平成49～58年度) | 備考 |
|--|---|---|-----------------------|-------------------------------|
| 整備検討 | 若林まちづくりセンター 上町まちづくりセンター 梅丘まちづくりセンター 代沢まちづくりセンター 松原まちづくりセンター 奥沢まちづくりセンター 九品仏まちづくりセンター 等々力出張所 等々力まちづくりセンター 用賀出張所二子玉川分室 (二子玉川出張所、 二子玉川まちづくりセンター) 船橋まちづくりセンター | 経堂出張所 経堂まちづくりセンター 深沢まちづくりセンター 砧まちづくりセンター | 烏山出張所 烏山まちづくりセンター | |
| 中長期 保全改修 | 8 施設 | 27 施設 | 15 施設 | |
| 経費推計 | 32.1 億円 | 14.5 億円 | 10.4 億円 | 3 期計 57.0 億円 (1.9 億円/年) |
| 施設規模 (現在面積 10,433 m ²) | 12,404 m ² | 12,808 m ² | 12,915 m ² | 123.8% |

(4) その他の庁舎

| | 第1期 (平成29～38年度) | 第2期 (平成39～48年度) | 第3期 (平成49～58年度) | 備考 |
|--|--|---|-----------------------|--------------------------------|
| 整備検討 | 世田谷清掃事務所 世田谷土木・公園管理事務所 三軒茶屋分庁舎 消費生活センター | 職員研修会場・事務室 玉川清掃事務所 砧清掃事務所 烏山土木・公園管理事務所 世田谷清掃事務所弦巻分室 | 北沢土木・公園管理事務所 | |
| 中長期 保全改修 | 5 施設 | 4 施設 | 7 施設 | |
| 経費推計 | 17.7 億円 | 20.5 億円 | 10.6 億円 | 3 期 計 48.7 億円 (1.6 億円/年) |
| 施設規模 (現在面積 18,604 m ²) | 21,014 m ² | 15,067 m ² | 15,057 m ² | 80.9% |

2. 区民集会施設

2-1 対象施設

(1) 区民会館

| | 施設名 | 延床面積 | 竣工年 | 備考 |
|---|------------------------|----------------------|-------|------|
| 1 | 世田谷区民会館 | 4,934 m ² | 昭和34年 | |
| 2 | 玉川区民会館 | 1,713 m ² | 昭和42年 | |
| 3 | 世田谷区民会館別館(三茶しゃれなあとホール) | 883 m ² | 昭和46年 | 民間所有 |
| 4 | 烏山区民会館 | 1,790 m ² | 昭和54年 | |
| 5 | 北沢区民会館(北沢タウンホール) | 1,773 m ² | 平成2年 | |
| 6 | 北沢区民会館別館(梅丘パークホール) | 291 m ² | 平成5年 | 民間所有 |
| 7 | 玉川区民会館別館(上用賀アートホール) | 422 m ² | 平成6年 | |
| 8 | 世田谷区民会館第2別館 | 1,025 m ² | 平成8年 | |
| 9 | 砧区民会館(成城ホール) | 1,052 m ² | 平成21年 | |

(2) 区民センター

| | 施設名 | 延床面積 | 竣工年 | 備考 |
|----|--------------|----------------------|-------|-----|
| 1 | 奥沢区民センター | 734 m ² | 昭和47年 | |
| 2 | 玉川台区民センター | 1,480 m ² | 昭和48年 | |
| 3 | 弦巻区民センター | 2,223 m ² | 昭和54年 | |
| 4 | 烏山区民センター | 2,513 m ² | 昭和54年 | |
| 5 | 太子堂区民センター | 1,009 m ² | 昭和55年 | |
| 6 | 深沢区民センター | 1,213 m ² | 昭和56年 | |
| 7 | 桜丘区民センター | 1,443 m ² | 昭和59年 | |
| 8 | 上北沢区民センター | 1,294 m ² | 平成元年 | |
| 9 | 宮坂区民センター | 2,127 m ² | 平成2年 | |
| 10 | 桜丘区民センター(別棟) | 1,196 m ² | 平成6年 | 都所有 |
| 11 | 鎌田区民センター | 1,070 m ² | 平成10年 | |
| 12 | 粕谷区民センター | 1,236 m ² | 平成10年 | |
| 13 | 代田区民センター | 1,217 m ² | 平成26年 | |

(3) 地区会館、区民集会所

| | 施設名 | 延床面積 | 竣工年 | 備考 |
|------|---------|--------------------|-------|--|
| 地区会館 | | | | |
| 1 | 上馬地区会館 | 505 m ² | 昭和40年 | 平成29年1月上馬複合施設へ移転 912 m ² |
| 2 | 世田谷地区会館 | 291 m ² | 昭和40年 | |
| 3 | 経堂地区会館 | 512 m ² | 昭和42年 | |
| 4 | 深沢地区会館 | 507 m ² | 昭和42年 | |
| 5 | 上北沢地区会館 | 562 m ² | 昭和43年 | |
| 6 | 北沢地区会館 | 558 m ² | 昭和44年 | |
| 7 | 代沢地区会館 | 587 m ² | 昭和44年 | |
| 8 | 奥沢地区会館 | 554 m ² | 昭和45年 | |
| 9 | 梅丘地区会館 | 324 m ² | 昭和54年 | |

| | | | | |
|-------|------------|--------------------|---------|------|
| 10 | 二子玉川地区会館 | 261 m ² | 昭和 54 年 | |
| 11 | 三宿地区会館 | 278 m ² | 昭和 55 年 | |
| 12 | 喜多見地区会館 | 298 m ² | 昭和 55 年 | |
| 13 | 砧地区会館 | 309 m ² | 昭和 55 年 | |
| 14 | 北烏山地区会館 | 352 m ² | 昭和 55 年 | |
| 15 | 給田地区会館 | 312 m ² | 昭和 56 年 | |
| 16 | 野沢地区会館 | 327 m ² | 昭和 57 年 | |
| 17 | 宇奈根地区会館 | 512 m ² | 昭和 57 年 | |
| 18 | 東玉川地区会館 | 417 m ² | 昭和 58 年 | |
| 19 | 用賀地区会館 | 411 m ² | 昭和 58 年 | |
| 20 | 中里地区会館 | 259 m ² | 昭和 59 年 | |
| 21 | 代田地区会館 | 416 m ² | 昭和 59 年 | |
| 22 | 玉堤地区会館 | 397 m ² | 昭和 59 年 | |
| 23 | 新町地区会館 | 419 m ² | 昭和 59 年 | |
| 24 | 代田南地区会館 | 331 m ² | 昭和 59 年 | |
| 25 | 船橋地区会館 | 428 m ² | 昭和 62 年 | |
| 26 | 大蔵地区会館 | 388 m ² | 昭和 62 年 | |
| 27 | 桜上水南地区会館 | 497 m ² | 昭和 63 年 | |
| 28 | 尾山台地区会館 | 752 m ² | 昭和 63 年 | |
| 29 | 九品仏地区会館 | 499 m ² | 昭和 63 年 | |
| 30 | 代沢東地区会館 | 556 m ² | 平成元年 | |
| 31 | 祖師谷地区会館 | 524 m ² | 平成元年 | |
| 32 | 奥沢東地区会館 | 587 m ² | 平成 3 年 | |
| 33 | 上祖師谷地区会館 | 463 m ² | 平成 3 年 | |
| 34 | 下馬南地区会館 | 427 m ² | 平成 5 年 | |
| 35 | 経堂南地区会館 | 685 m ² | 平成 6 年 | |
| 36 | 瀬田地区会館 | 508 m ² | 平成 6 年 | |
| 37 | 駒沢地区会館 | 900 m ² | 平成 6 年 | |
| 38 | 上野毛地区会館 | 958 m ² | 平成 7 年 | |
| 39 | 松原地区会館 | 435 m ² | 平成 9 年 | |
| 40 | 岡本地区会館 | 395 m ² | 平成 10 年 | |
| 41 | 等々力地区会館 | 561 m ² | 平成 11 年 | |
| 42 | 二子玉川地区会館別館 | 182 m ² | 平成 13 年 | |
| 43 | 千歳台地区会館 | 561 m ² | 平成 14 年 | |
| 44 | 経堂地区会館別館 | 240 m ² | 平成 18 年 | |
| 45 | 喜多見東地区会館 | 532 m ² | 平成 24 年 | |
| 46 | 池尻地区会館 | 622 m ² | 平成 25 年 | |
| 47 | 下馬地区会館 | 445 m ² | 平成 27 年 | |
| 区民集会所 | | | | |
| 1 | 北沢南区民集会所 | 201 m ² | 昭和 39 年 | |
| 2 | 若林区民集会所 | 151 m ² | 昭和 47 年 | |
| 3 | 下北沢区民集会所 | 422 m ² | 昭和 52 年 | 民間所有 |
| 4 | 下馬区民集会所 | 254 m ² | 昭和 54 年 | |

| | | | | |
|----|--------------|--------------------|---------|------|
| 5 | 大原区民集会所 | 161 m ² | 昭和 57 年 | 民間所有 |
| 6 | 羽根木区民集会所 | 96 m ² | 昭和 59 年 | |
| 7 | 八幡山区民集会所 | 246 m ² | 昭和 60 年 | |
| 8 | 新代田区民集会所 | 818 m ² | 昭和 60 年 | |
| 9 | 上野毛区民集会所 | 143 m ² | 昭和 61 年 | 民間所有 |
| 10 | 上祖師谷一丁目区民集会所 | 295 m ² | 昭和 61 年 | |
| 11 | 野毛区民集会所 | 213 m ² | 昭和 63 年 | 民間所有 |
| 12 | 山野区民集会所 | 315 m ² | 昭和 63 年 | 都所有 |
| 13 | 丸山区民集会所 | 115 m ² | 平成元年 | |
| 14 | 北沢区民集会所 | 162 m ² | 平成元年 | |
| 15 | 南烏山区民集会所 | 204 m ² | 平成元年 | 民間所有 |
| 16 | 池尻区民集会所 | 550 m ² | 平成 2 年 | |
| 17 | 希望丘区民集会所 | 208 m ² | 平成 2 年 | |
| 18 | 鎌田区民集会所 | 259 m ² | 平成 4 年 | |
| 19 | 松沢区民集会所 | 649 m ² | 平成 4 年 | |
| 20 | 用賀区民集会所 | 287 m ² | 平成 5 年 | 民間所有 |
| 21 | 祖師谷区民集会所 | 989 m ² | 平成 7 年 | |
| 22 | 六所橋区民集会所 | 259 m ² | 平成 8 年 | |
| 23 | 寺町通り区民集会所 | 391 m ² | 平成 8 年 | |
| 24 | 弦巻区民集会所 | 100 m ² | 平成 9 年 | |
| 25 | 野沢区民集会所 | 333 m ² | 平成 11 年 | |
| 26 | 中町区民集会所 | 407 m ² | 平成 12 年 | |
| 27 | 桜新町区民集会所 | 490 m ² | 平成 15 年 | |
| 28 | 砧総合支所区民集会所 | 696 m ² | 平成 21 年 | |
| 29 | 三軒茶屋区民集会所 | 313 m ² | 平成 25 年 | |

(4) 区民斎場

| | 施設名 | 延床面積 | 竣工年 | 備考 |
|---|-------|--------------------|--------|----|
| 1 | みどり会館 | 966 m ² | 平成 8 年 | |

2 - 2 工程表

(1) 区民会館

| | 第1期 (平成29～38年度) | 第2期 (平成39～48年度) | 第3期 (平成49～58年度) | 備考 |
|---------------------------|---|--------------------|--------------------|----------------------------|
| 整備検討 | 世田谷区民会館 玉川区民会館 世田谷区民会館別館 (三茶しゃれなあとど ホール) | | 烏山区民会館 | |
| 中長期 保全改修 | 2施設 | 6施設 | 4施設 | |
| 経費推計 | 17.3億円 世田谷区民会館は 本庁舎等を含む 玉川区民会館は玉 川総合支所を含む | 8.8億円 | 14.4億円 | 3期計 40.5億円 (1.3億円/年) |
| 施設規模 (現在面積 13,883㎡) | 13,288㎡ | 13,288㎡ | 13,270㎡ | 95.6% |

(2) 区民センター

| | 第1期 (平成29～38年度) | 第2期 (平成39～48年度) | 第3期 (平成49～58年度) | 備考 |
|---------------------------|--------------------|--------------------|--|----------------------------|
| 整備検討 | | | 奥沢区民センター 弦巻区民センター 太子堂区民センター 深沢区民センター 玉川台区民センター 烏山区民センター | |
| 中長期 保全改修 | 5施設 | 10施設 | 1施設 | |
| 経費推計 | 9.9億円 | 21.0億円 | 41.2億円 | 3期計 72.1億円 (2.4億円/年) |
| 施設規模 (現在面積 18,756㎡) | 18,756㎡ | 18,756㎡ | 18,687㎡ | 99.6% |

(3) 地区会館、区民集会所

| | 第1期 (平成29～38年度) | 第2期 (平成39～48年度) | 第3期 (平成49～58年度) | 備考 |
|--|---|---|--|-------------------------------|
| 整備検討 | 世田谷地区会館 梅丘地区会館 代田南地区会館 奥沢地区会館 二子玉川地区会館 若林区民集会所 希望丘区民集会所 | 経堂地区会館 北沢地区会館 代沢地区会館 深沢地区会館 上北沢地区会館 北沢南区民集会所 | 下馬区民集会所 三宿地区会館 喜多見地区会館 砧地区会館 北烏山地区会館 給田地区会館 下北沢区民集会所 | |
| 中長期 保全改修 | 43 施設 | 47 施設 | 37 施設 | |
| 経費推計 | 69.2 億円 | 37.5 億円 | 36.9 億円 | 3期計 143.2 億円 (4.8 億円/年) |
| 施設規模 (現在面積 31,568 m ²) | 38,987 m ² | 38,898 m ² | 38,892 m ² | 123.2% |

(4) 区民斎場

| | 第1期 (平成29～38年度) | 第2期 (平成39～48年度) | 第3期 (平成49～58年度) | 備考 |
|---------------------------------------|--------------------|--------------------|--------------------|-----------------------------|
| 整備検討 | | | | |
| 中長期 保全改修 | 1 施設 | 0 施設 | 1 施設 | |
| 経費推計 | 1.6 億円 | 0 億円 | 1.4 億円 | 3期計 3.0 億円 (0.1 億円/年) |
| 施設規模 (現在面積 966 m ²) | 966 m ² | 966 m ² | 966 m ² | 100% |

3. 防災施設

3 - 1 対象施設

| | 施設名 | 延床面積 | 竣工年 | 備考 |
|-----------------|---------------------------|--------------------|---------|--------------------------------|
| 広域用防災倉庫 | | | | |
| 1 | 大蔵広域用防災倉庫 | 150 m ² | 昭和 41 年 | |
| 2 | 上用賀広域用防災倉庫 | 100 m ² | 昭和 49 年 | 平成 29 年 4 月に上用賀公園拡張地内に移転(面積未定) |
| 3 | 桜上水広域用防災倉庫 | 120 m ² | 昭和 52 年 | |
| 4 | 下馬広域用防災倉庫 | 150 m ² | 昭和 53 年 | |
| 5 | 喜多見広域用防災倉庫 | 150 m ² | 昭和 54 年 | |
| 6 | 中町・玉川広域用防災倉庫 | 136 m ² | 昭和 55 年 | 玉川中学校体育館と併設 |
| 7 | 羽根木広域用防災倉庫 | 150 m ² | 昭和 55 年 | |
| 8 | 烏山広域用防災倉庫 | 146 m ² | 昭和 56 年 | 民間所有 |
| 9 | 野毛広域用防災倉庫 | 120 m ² | 昭和 62 年 | |
| 10 | きたみふれあい広場広域用防災倉庫 | 9 m ² | 平成 11 年 | |
| 11 | 中央自動車道高架下広域用防災倉庫 | 216 m ² | 平成 14 年 | |
| 12 | 二子玉川公園広域用防災倉庫 | 173 m ² | 平成 25 年 | |
| 13 | 希望丘広域用防災倉庫 | 145 m ² | 平成 26 年 | |
| 14 | 小田急上部広域用防災倉庫(代田富士 356 広場) | 15 m ² | 平成 28 年 | |
| 15 | 粕谷広域用防災倉庫 | 70 m ² | | 民間所有 |
| 16 | 玉川広域用防災倉庫 | 156 m ² | | 民間所有 |
| 水防倉庫 | | | | |
| 1 | 中町水防倉庫 | 265 m ² | 昭和 52 年 | |
| 2 | 砧水防倉庫 | 109 m ² | 平成 14 年 | |
| 3 | 赤堤水防倉庫 | 210 m ² | 平成 18 年 | |
| その他の防災施設 | | | | |
| 1 | 烏山総合支所防災資材倉庫 | 15 m ² | 平成 4 年 | |
| 2 | 豪徳寺防災施設 | 66 m ² | 平成 17 年 | |
| 3 | 池尻防災施設 | 99 m ² | 平成 20 年 | |
| 4 | 祖師谷三丁目高架下防災倉庫 | 10 m ² | 平成 23 年 | |

3 - 2 工程表

| | 第1期 (平成29～38年度) | 第2期 (平成39～48年度) | 第3期 (平成49～58年度) | 備考 |
|---|--|----------------------|--|-------------------------|
| 整備検討 | 喜多見広域用防災倉庫 (東名ジャンクション上部 空間に再整備予定) 上用賀広域用防災倉庫 (仮称)小田急上部広域用 防災倉庫(北沢3-9) (仮称)世田谷4-14公園広 域用防災倉庫 (仮称)小田急上部広域用 防災倉庫(下北沢駅西側 立体緑地) | 大蔵広域用防災倉庫 | 中町・玉川広域用防災倉庫 桜上水広域用防災倉庫 下馬広域用防災倉庫 烏山広域用防災倉庫 中町水防倉庫 羽根木広域用防災倉庫 | |
| 中長期 保全改修 | 15 施設 | 14 施設 | 10 施設 | |
| 経費推計 | 7.1 億円 | 2.6 億円 | 6.2 億円 | 3期計15.9億円 (0.5 億円/年) |
| 施設規模 (現在面積 2,781 m ²) | 3.641 m ² | 3.640 m ² | 3.632 m ² | 130.6% |

4 . 交流施設

4 - 1 対象施設

| | 施設名 | 延床面積 | 竣工年 | 備考 |
|---|-----------------|--------|-------|-------------|
| 1 | 世田谷区民健康村なかのビレジ | 6,072㎡ | 昭和61年 | |
| 2 | 世田谷区民健康村ふじやまビレジ | 5,309㎡ | 昭和61年 | 管理棟（古民家）を含む |
| 3 | 友好の森 森のむら | 0㎡ | 平成11年 | なかのビレジの付帯施設 |

公共施設等総合監理計画 P14 対象施設数はなかのビレジとして計上

4 - 2 工程表

| | 第1期 (平成 29 ~ 38 年度) | 第2期 (平成 39 ~ 48 年度) | 第3期 (平成 49 ~ 58 年度) | 備考 |
|----------------------------|------------------------|------------------------|------------------------|-------------------------------|
| 整備検討 | | | | |
| 中長期 保全改修 | 3 施設 | 0 施設 | 2 施設 | |
| 経費推計 | 28.4 億円 | 0.0 億円 | 18.6 億円 | 3 期計 47.0 億円 (1.6 億円/年) |
| 施設規模 (現在面積 11,381 ㎡) | 12,031 ㎡ | 12,031 ㎡ | 12,031 ㎡ | 105.7% |

5. 文化・学習施設

5-1 対象施設

(1) 図書館・図書室

| | 施設名 | 延床面積 | 竣工年 | 備考 |
|----|--------------|----------------------|---------|--|
| 1 | 野毛図書館 | 679 m ² | 昭和 39 年 | |
| 2 | 梅丘図書館 | 1,546 m ² | 昭和 43 年 | |
| 3 | 奥沢図書館 | 944 m ² | 昭和 47 年 | |
| 4 | 世田谷図書館 | 1,180 m ² | 昭和 49 年 | 平成 28 年 9 月世田谷合同 庁舎へ移転 966 m ² |
| 5 | 玉川台図書館 | 743 m ² | 昭和 48 年 | |
| 6 | 烏山図書館 | 1,277 m ² | 昭和 54 年 | |
| 7 | 下馬図書館 | 1,092 m ² | 昭和 55 年 | |
| 8 | 深沢図書館 | 680 m ² | 昭和 56 年 | |
| 9 | 桜丘図書館 | 1,021 m ² | 昭和 59 年 | |
| 10 | 尾山台図書館 | 1,304 m ² | 昭和 63 年 | |
| 11 | 中央図書館 | 5,344 m ² | 昭和 63 年 | |
| 12 | 上北沢図書館 | 1,059 m ² | 平成元年 | |
| 13 | 池尻図書室 | 229 m ² | 平成 2 年 | |
| 14 | 希望丘図書室 | 223 m ² | 平成 2 年 | |
| 15 | 松沢図書室 | 260 m ² | 平成 4 年 | |
| 16 | 砧図書館 | 2,299 m ² | 平成 6 年 | |
| 17 | 鎌田図書館 | 1,848 m ² | 平成 10 年 | |
| 18 | 粕谷図書館 | 1,340 m ² | 平成 10 年 | |
| 19 | 経堂図書館 | 656 m ² | 平成 18 年 | |
| 20 | 喜多見図書室 | 141 m ² | 平成 24 年 | |
| 21 | 代田図書館 | 1,182 m ² | 平成 26 年 | |
| 22 | 図書館カウンター三軒茶屋 | 158 m ² | 平成 3 年 | 民間所有 |
| 23 | 図書館カウンター二子玉川 | 50 m ² | 平成 27 年 | 民間所有 |

(2) 美術館等

| | 施設名 | 延床面積 | 竣工年 | 備考 |
|---|-------------------|----------------------|---------|----|
| 1 | 世田谷美術館 | 8,577 m ² | 昭和 60 年 | |
| 2 | 清川泰次記念ギャラリー | 239 m ² | 昭和 36 年 | |
| 3 | 向井潤吉アトリエ館 | 238 m ² | 昭和 37 年 | |
| 4 | 宮本三郎記念美術館 | 477 m ² | 平成 16 年 | |
| 5 | 世田谷文学館 | 4,594 m ² | 平成 5 年 | |
| 6 | 平和資料館(せたがや未来の平和館) | 371 m ² | 平成 27 年 | |
| 7 | 宇奈根考古資料室 | 464 m ² | 昭和 63 年 | |
| 8 | 宇奈根考古資料室分室 | 199 m ² | 平成 10 年 | |
| 9 | 郷土資料館 | 2,141 m ² | 昭和 39 年 | |

(3) その他の文化・学習施設

| | 施設名 | 延床面積 | 竣工年 | 備考 |
|---|-------------------|-----------------------|---------|---|
| 1 | 野毛青少年交流センター | 779 m ² | 昭和 38 年 | |
| 2 | 池之上青少年会館 | 880 m ² | 昭和 54 年 | |
| 3 | 市民大学・生涯大学 | 57 m ² | 平成 25 年 | |
| 4 | 男女共同参画センター “らぶらす” | 1,114 m ² | 平成 2 年 | 平成 28 年 10 月仮移転(民間所有 873 m ²) |
| 5 | 世田谷文化生活情報センター | 12,216 m ² | 平成 8 年 | |
| 6 | 教育センター | 4,143 m ² | 昭和 63 年 | |
| 7 | 教育センタープラネタリウム | 343 m ² | 昭和 63 年 | |
| 8 | 岡本公園民家園 | 419 m ² | 昭和 55 年 | |
| 9 | 次大夫堀公園民家園 | 1252 m ² | 昭和 63 年 | |

5 - 2 工程表

(1) 図書館・図書室

| | 第1期 (平成29～38年度) | 第2期 (平成39～48年度) | 第3期 (平成49～58年度) | 備考 |
|---------------------------|--------------------|--------------------|--|----------------------------|
| 整備検討 | 梅丘図書館 中央図書館 | 野毛図書室 | 下馬図書館 深沢図書館 玉川台図書館 烏山図書館 奥沢図書館 | |
| 中長期 保全改修 | 9施設 | 18施設 | 7施設 | |
| 経費推計 | 25.9億円 | 31.0億円 | 25.2億円 | 3期計 82.1億円 (2.7億円/年) |
| 施設規模 (現在面積 25,255㎡) | 25,218㎡ | 25,204㎡ | 25,284㎡ | 100.1% |

(2) 美術館等

| | 第1期 (平成29～38年度) | 第2期 (平成39～48年度) | 第3期 (平成49～58年度) | 備考 |
|---------------------------|--------------------|--------------------|--------------------|----------------------------|
| 整備検討 | 清川泰次記念ギャラリー | 郷土資料館 向井順吉アトリエ | | |
| 中長期 保全改修 | 6施設 | 2施設 | 7施設 | |
| 経費推計 | 22.8億円 | 17.1億円 | 19.1億円 | 3期計 59.0億円 (2.0億円/年) |
| 施設規模 (現在面積 17,300㎡) | 17,300㎡ | 17,273㎡ | 17,273㎡ | 99.8% |

(3) その他の文化・学習施設

| | 第1期 (平成29～38年度) | 第2期 (平成39～48年度) | 第3期 (平成49～58年度) | 備考 |
|---------------------------|---|--------------------|---------------------|----------------------------|
| 整備検討 | (仮称)希望丘青少年 交流センター 男女共同参画センタ ー“らぷらす” (仮称)教育総合センター 教育センタープラネ タリウム | 野毛青少年交流セン ター | 池之上青少年会館 岡本公園民家園 | |
| 中長期 保全改修 | 4施設 | 8施設 | 3施設 | |
| 経費推計 | 42.9億円 | 29.5億円 | 19.9億円 | 3期計 92.3億円 (3.1億円/年) |
| 施設規模 (現在面積 21,203㎡) | 22,966㎡ | 22,958㎡ | 22,949㎡ | 108.2% |

6. スポーツ施設

6-1 対象施設

(1) 拠点スポーツ施設

| | 施設名 | 延床面積 | 竣工年 | 備考 |
|---|--------------|----------------------|---------|----|
| 1 | 大蔵運動場 | 5,741 m ² | 昭和 41 年 | |
| 2 | 大蔵運動場温水プール | 7,038 m ² | 平成 7 年 | |
| 3 | 大蔵第二運動場 | 7,184 m ² | 昭和 55 年 | |
| 4 | 大蔵第二運動場屋外プール | 851 m ² | 昭和 63 年 | |
| 5 | 二子玉川緑地運動場 | 319 m ² | 昭和 62 年 | |

(2) 地域スポーツ施設

| | 施設名 | 延床面積 | 竣工年 | 備考 |
|----|---------------|----------------------|---------|-----------|
| 1 | 千歳温水プール | 7,777 m ² | 平成 11 年 | |
| 2 | 尾山台地域体育館 | 1,039 m ² | 昭和 59 年 | |
| 3 | 八幡山小学校地域体育館 | 0 m ² | 平成 10 年 | 八幡山小学校と併設 |
| 4 | 太子堂中学校温水プール | 0 m ² | 昭和 57 年 | 太子堂中学校と併設 |
| 5 | 玉川中学校温水プール | 0 m ² | 平成 7 年 | 玉川中学校と併設 |
| 6 | 梅丘中学校温水プール | 0 m ² | 平成 16 年 | 梅丘中学校と併設 |
| 7 | 烏山中学校温水プール | 0 m ² | 平成 16 年 | 烏山中学校と併設 |
| 8 | 世田谷公園スポーツ施設 | 609 m ² | 平成 28 年 | |
| 9 | 世田谷公園水泳場 | 322 m ² | 昭和 60 年 | |
| 10 | 羽根木公園スポーツ施設 | 576 m ² | 昭和 55 年 | |
| 11 | 多摩川玉堤広場スポーツ施設 | 186 m ² | 昭和 45 年 | |
| 12 | 玉川野毛町公園スポーツ施設 | 653 m ² | 昭和 62 年 | |
| 13 | 玉川野毛町公園水泳場 | 210 m ² | 昭和 48 年 | |

(3) 地区スポーツ施設

| | 施設名 | 延床面積 | 竣工年 | 備考 |
|---|-----------------|----------------------|---------|----------|
| 1 | 北烏山地区体育室 | 256 m ² | 昭和 61 年 | |
| 2 | 池尻小学校第 2 体育館 | 2,695 m ² | 平成 4 年 | |
| 3 | 弦巻中学校トレーニングルーム | 0 m ² | 昭和 58 年 | 弦巻中学校と併設 |
| 4 | 烏山中学校クライミングウォール | 0 m ² | 平成 16 年 | 烏山中学校と併設 |
| 5 | こどものひろば公園野球場 | 29 m ² | 昭和 55 年 | |

専用施設（建物）のみ掲載

6 - 3 工程表

(1) 拠点スポーツ施設

| | 第1期 (平成29～38年度) | 第2期 (平成39～48年度) | 第3期 (平成49～58年度) | 備考 |
|---------------------------|--------------------|--------------------|--------------------|-----------------------------|
| 整備検討 | 大蔵運動場 大蔵第二運動場 | | | |
| 中長期 保全改修 | 1施設 | 3施設 | 2施設 | |
| 経費推計 | 107.3億円 | 10.2億円 | 15.6億円 | 3期計 133.1億円 (4.4億円/年) |
| 施設規模 (現在面積 21,133㎡) | 32,997㎡ | 32,997㎡ | 32,997㎡ | 156.1% |

(2) 地域スポーツ施設

| | 第1期 (平成29～38年度) | 第2期 (平成39～48年度) | 第3期 (平成49～58年度) | 備考 |
|---------------------------|--------------------|--------------------|--------------------|----------------------------|
| 整備検討 | (仮称)希望丘地域体育館 | 多摩川玉堤広場スポーツ施設 | 羽根木公園スポーツ施設 | |
| 中長期 保全改修 | 9施設 | 5施設 | 5施設 | |
| 経費推計 | 22.4億円 | 18.6億円 | 22.1億円 | 3期計 63.1億円 (2.1億円/年) |
| 施設規模 (現在面積 11,371㎡) | 14,101㎡ | 14,101㎡ | 14,099㎡ | 124.0% |

(3) 地区スポーツ施設

| | 第1期 (平成29～38年度) | 第2期 (平成39～48年度) | 第3期 (平成49～58年度) | 備考 |
|--------------------------|-------------------------------|--------------------|----------------------------|---------------------------|
| 整備検討 | 弦巻中学校トレーニングルーム(弦巻中が整備検討対象のため) | | こどものひろば公園野球場 玉川野毛町公園水泳場 | |
| 中長期 保全改修 | 2施設 | 3施設 | 1施設 | |
| 経費推計 | 4.6億円 | 0.3億円 | 0.5億円 | 3期計 5.5億円 (0.2億円/年) |
| 施設規模 (現在面積 2,979㎡) | 3,779㎡ | 3,779㎡ | 3,779㎡ | 127.5% |

7. リサイクル関連施設

7-1 対象施設

| | 施設名 | 延床面積 | 竣工年 | 備考 |
|---|-------------------|----------------------|---------|----|
| 1 | エコプラザ用賀・用賀粗大ごみ中継所 | 1,283 m ² | 昭和 46 年 | |
| 2 | 希望丘中継所 | 1,871 m ² | 昭和 62 年 | |
| 3 | 船橋粗大ごみ中継所 | 177 m ² | 昭和 62 年 | |
| 4 | リサイクル千歳台 | 305 m ² | 平成 6 年 | |
| 5 | 喜多見資源化センター | 320 m ² | 平成 10 年 | |
| 6 | 資源循環センター（リセタ） | 1,294 m ² | 平成 20 年 | |

7-2 工程表

| | 第 1 期 (平成 29～38 年度) | 第 2 期 (平成 39～48 年度) | 第 3 期 (平成 49～58 年度) | 備考 |
|---|------------------------|------------------------|------------------------|-------------------------------|
| 整備検討 | | エコプラザ用賀・用賀粗大ごみ中継所 | | |
| 中長期 保全改修 | 5 施設 | 3 施設 | 3 施設 | |
| 経費推計 | 7.2 億円 | 5.4 億円 | 6.4 億円 | 3 期計 19.0 億円 (0.6 億円/年) |
| 施設規模 (現在面積 5,250 m ²) | 5,250 m ² | 5,250 m ² | 5,237 m ² | 99.8% |

8. 高齢者施設

8-1 対象施設

(1) 特別養護老人ホーム

| | 施設名 | 延床面積 | 竣工年 | 備考 |
|---|-----------------|----------------------|-------|----|
| 1 | 特別養護老人ホーム芦花ホーム | 8,529 m ² | 平成7年 | |
| 2 | 特別養護老人ホーム上北沢ホーム | 7,009 m ² | 平成11年 | |
| 3 | 特別養護老人ホームきたざわ苑 | 8,169 m ² | 平成12年 | |

(2) あんしんすこやかセンター

| | 施設名 | 延床面積 | 竣工年 | 備考 |
|----|--------------------|-------------------|-------|--|
| 1 | 経堂あんしんすこやかセンター | 33 m ² | 昭和37年 | |
| 2 | 深沢あんしんすこやかセンター | 26 m ² | 昭和41年 | |
| 3 | 砧あんしんすこやかセンター | 38 m ² | 昭和41年 | |
| 4 | 若林あんしんすこやかセンター | 37 m ² | 昭和48年 | 民間所有 |
| 5 | 祖師谷あんしんすこやかセンター | 81 m ² | 昭和53年 | 平成28年11月祖師谷まちづくりセンター内へ移転 50 m ² (専用面積) |
| 6 | 烏山あんしんすこやかセンター | 71 m ² | 昭和54年 | |
| 7 | 松原あんしんすこやかセンター | 83 m ² | 昭和55年 | 民間所有 |
| 8 | 新代田あんしんすこやかセンター | 56 m ² | 昭和60年 | |
| 9 | 梅丘あんしんすこやかセンター | 44 m ² | 昭和60年 | 民間所有 |
| 10 | 上祖師谷あんしんすこやかセンター | 25 m ² | 平成元年 | 民間所有 |
| 11 | 池尻あんしんすこやかセンター | 49 m ² | 平成2年 | |
| 12 | 北沢あんしんすこやかセンター | 52 m ² | 平成2年 | 民間所有 |
| 13 | 代沢あんしんすこやかセンター | 27 m ² | 平成2年 | 民間所有 |
| 14 | 上北沢あんしんすこやかセンター | 32 m ² | 平成3年 | |
| 15 | 松沢あんしんすこやかセンター | 80 m ² | 平成4年 | |
| 16 | 用賀あんしんすこやかセンター相談分室 | 21 m ² | 平成4年 | 民間所有 |
| 17 | 上馬あんしんすこやかセンター | 20 m ² | 平成5年 | 平成29年1月上馬複合施設へ移転 59 m ² (専用面積) |
| 18 | 上野毛あんしんすこやかセンター | 37 m ² | 平成7年 | |
| 19 | 等々力あんしんすこやかセンター | 49 m ² | 平成11年 | |
| 20 | 九品仏あんしんすこやかセンター | 20 m ² | 平成12年 | |
| 21 | 上町あんしんすこやかセンター | 50 m ² | 平成14年 | 民間所有 |
| 22 | 奥沢あんしんすこやかセンター | 36 m ² | 平成17年 | 民間所有 |
| 23 | 船橋あんしんすこやかセンター | 80 m ² | 平成20年 | 民間所有 |
| 24 | 成城あんしんすこやかセンター | 30 m ² | 平成21年 | |
| 25 | 用賀あんしんすこやかセンター | 54 m ² | 平成22年 | |
| 26 | 喜多見あんしんすこやかセンター | 52 m ² | 平成24年 | |
| 27 | 太子堂あんしんすこやかセンター | 56 m ² | 平成25年 | |
| 28 | 下馬あんしんすこやかセンター | 61 m ² | 平成27年 | |

(3) その他の高齢者施設

| | 施設名 | 延床面積 | 竣工年 | 備考 |
|------------|---------------------------|----------------------|---------|------|
| 老人休養ホーム | | | | |
| 1 | 老人休養ホームふじみ荘 | 3,151 m ² | 昭和 44 年 | |
| 高齢者在宅復帰施設 | | | | |
| 1 | 高齢者在宅復帰施設ほのぼの | 224 m ² | 昭和 47 年 | |
| 老人福祉センター | | | | |
| 1 | ひだまり友遊会館 | 2,466 m ² | 昭和 51 年 | |
| 高齢者集会施設 | | | | |
| 1 | 桜高齢者集会所 | 174 m ² | 昭和 40 年 | 民間所有 |
| 2 | 北烏山東敬老会館 | 151 m ² | 昭和 54 年 | |
| 3 | 上馬高齢者集会所 | 350 m ² | 平成 5 年 | |
| 土と農の交流園 | | | | |
| 1 | 土と農の交流園 | 362 m ² | 平成 7 年 | |
| 地域支えあい活動拠点 | | | | |
| 1 | 駒沢中学校支えあいルーム | 128 m ² | 昭和 36 年 | |
| 2 | 等々力ふれあいルーム | 81 m ² | 昭和 47 年 | |
| 3 | 池尻小学校ふれあいルーム | 74 m ² | 昭和 50 年 | |
| 4 | 若林ふれあいルーム | 187 m ² | 昭和 51 年 | |
| 5 | 祖師谷支えあいルーム | 261 m ² | 昭和 53 年 | 民間事業 |
| 6 | 下馬ふれあいルーム | 142 m ² | 昭和 54 年 | 民間事業 |
| 7 | 二子玉川ふれあいルーム | 94 m ² | 昭和 54 年 | 民間事業 |
| 8 | 中町ふれあいの家 | 107 m ² | 昭和 55 年 | |
| 9 | 東玉川ふれあいルーム | 77 m ² | 昭和 58 年 | |
| 10 | 用賀ふれあいルーム | 98 m ² | 昭和 58 年 | |
| 11 | 野沢ふれあいの家 | 224 m ² | 平成 7 年 | |
| 12 | 上馬塩田ふれあいの家 | 157 m ² | 平成 12 年 | 民間事業 |
| 13 | 八幡山ふれあいの家 | 100 m ² | 平成 13 年 | 民間事業 |
| 14 | 松原ふれあいの家 | 122 m ² | 平成 13 年 | 民間事業 |
| 15 | 南烏山ふれあいの家 | 149 m ² | 平成 14 年 | |
| 16 | 宇奈根ふれあいの家 | 144 m ² | 平成 14 年 | 民間事業 |
| 17 | 桜新町ふれあいルーム | 79 m ² | 平成 15 年 | |
| 18 | 千歳ふれあいルーム | 106 m ² | 平成 18 年 | 民間事業 |
| 19 | 砧くちなしふれあいの家 | 129 m ² | 平成 22 年 | |
| 20 | 成城ふれあいの家 | 126 m ² | 平成 22 年 | |
| 21 | 松原西ふれあいの家 | 125 m ² | 平成 22 年 | |
| 健康増進・交流施設 | | | | |
| 1 | 健康増進・交流施設 (せたがや がやがや館) | 2,472 m ² | 平成 25 年 | |

| 通所介護施設（デイ・ホーム） | | | | |
|----------------|----------------------|----------------------|---------|---------------------------|
| 1 | デイ・ホームたまがわ | 213 m ² | 昭和 63 年 | 民間所有 民間事業 |
| 2 | デイ・ホーム世田谷 | 778 m ² | 平成 3 年 | 民間所有 民間事業 |
| 3 | デイ・ホーム太子堂 | 317 m ² | 平成 3 年 | 民間所有、民間事業 |
| 4 | 祖師谷ケアセンター | 303 m ² | 平成 4 年 | 民間事業 |
| 5 | デイ・ホーム上馬 | 543 m ² | 平成 5 年 | 民間事業 |
| 6 | デイ・ホーム上用賀 | 401 m ² | 平成 6 年 | 民間事業 |
| 7 | デイ・ホーム等々力 | 599 m ² | 平成 7 年 | 民間事業 |
| 8 | デイ・ホーム芦花 | 914 m ² | 平成 7 年 | 民間事業 |
| 9 | デイ・ホーム赤堤 | 599 m ² | 平成 7 年 | 民間事業 |
| 10 | デイ・ホーム弦巻 | 603 m ² | 平成 7 年 | 民間事業 |
| 11 | デイ・ホーム松原 | 264 m ² | 平成 9 年 | 民間事業 |
| 12 | デイ・ホーム深沢 | 595 m ² | 平成 9 年 | 民間事業 |
| 13 | 鎌田ケアセンター | 842 m ² | 平成 10 年 | 民間事業 |
| 14 | デイ・ホーム上北沢 | 660 m ² | 平成 11 年 | 民間事業 |
| 15 | デイサービスセンターきたざわ苑 | 724 m ² | 平成 12 年 | 民間事業 |
| 16 | デイ・ホーム玉川田園調布 | 959 m ² | 平成 12 年 | 民間事業 |
| 17 | デイ・ホーム桜丘 | 915 m ² | 平成 12 年 | 民間事業 桜丘小学校新 BOP の面積を含む |
| 18 | デイ・ホーム池尻 | 636 m ² | 平成 12 年 | 民間事業 池尻小学校新 BOP の面積を含む |
| 19 | デイ・ホーム中町 | 630 m ² | 平成 12 年 | 民間事業 |
| 20 | デイ・ホーム中丸 | 1,150 m ² | 平成 12 年 | 民間事業 |
| 21 | 梅丘高齢者在宅サービスセンター | 359 m ² | 昭和 36 年 | 民間事業 |
| 高齢者就業施設 | | | | |
| 1 | シルバー人材センター用賀ワークプラザ | 460 m ² | 昭和 53 年 | 民間事業 |
| 2 | シルバー人材センター烏山支部 | 200 m ² | 昭和 62 年 | 民間事業 |
| 3 | シルバー人材センター | 457 m ² | 平成 2 年 | 民間事業 |
| 4 | 梅丘一丁目高齢者就業施設 | 56 m ² | 平成 18 年 | 民間事業 |
| 認知症高齢者グループホーム | | | | |
| 1 | 烏山グループホームくつろぎ | 507 m ² | 昭和 47 年 | 民間事業 |
| その他高齢者施設 | | | | |
| 1 | 食事サービスサポートセンター「だんらん」 | 368 m ² | 昭和 52 年 | 民間事業 |
| 2 | 夢のみずうみ村新樹苑 | 2,879 m ² | 昭和 62 年 | 民間事業 |
| 3 | 優っくり小規模多機能介護三軒茶屋 | 168 m ² | 平成元年 | 民間事業 |
| 4 | 訪問看護ステーションさぎそう | 78 m ² | 平成 12 年 | 民間事業 |

8 - 2 工程表

(1) 特別養護老人ホーム

| | 第1期 (平成29～38年度) | 第2期 (平成39～48年度) | 第3期 (平成49～58年度) | 備考 |
|---------------------------|--------------------|--------------------|--------------------|----------------------------|
| 整備検討 | | | | |
| 中長期 保全改修 | 3施設 | 3施設 | 0施設 | |
| 経費推計 | 50.3億円 | 34.6億円 | 0.1億円 | 3期計 85.0億円 (2.8億円/年) |
| 施設規模 (現在面積 23,707㎡) | 23,707㎡ | 23,707㎡ | 23,707㎡ | 100.0% |

(2) あんしんすこやかセンター

| | 第1期 (平成29～38年度) | 第2期 (平成39～48年度) | 第3期 (平成49～58年度) | 備考 |
|--------------------------|--|---|---|---------------------------|
| 整備検討 | 九品仏あんしんすこ やかセンター 等々力あんしんすこ やかセンター 奥沢あんしんすこや かセンター 若林あんしんすこや かセンター 代沢あんしんすこや かセンター 松原あんしんすこや かセンター 上町あんしんすこや かセンター 船橋あんしんすこや かセンター 梅丘あんしんすこや かセンター 用賀あんしんすこや かセンター相談分室 (（仮称）二子玉川あ んしんすこやかセン ター) | 経堂あんしんすこや かセンター 深沢あんしんすこや かセンター 砧あんしんすこやか センター | 烏山あんしんすこや かセンター 祖師谷あんしんすこ やかセンター | |
| 中長期 保全改修 | 9施設 | 21施設 | 13施設 | |
| 経費推計 | 3.4億円 | 1.5億円 | 1.5億円 | 3期計 6.4億円 (0.2億円/年) |
| 施設規模 (現在面積 1,300㎡) | 1,488㎡ | 1,486㎡ | 1,485㎡ | 114.2% |

(3) その他の高齢者施設

| | 第1期 (平成29～38年度) | 第2期 (平成39～48年度) | 第3期 (平成49～58年度) | 備考 |
|--|--|-----------------------|--|--------------------------------|
| 整備検討 | 老人休養ホームふじみ荘 松原ふれあいの家 駒沢中学校支えあい ルーム(駒沢中が整備 検討対象のため) 二子玉川ふれあいルーム 認知症在宅生活サポ ートセンター | 桜高齢者集会所 | シルバー人材センタ ー用賀ワークプラザ 等々力ふれあいルーム 食事サービスサポ ートセンター「だんら ん」 烏山グループホーム くつろぎ 高齢者在宅復帰施設 ほのぼの 北烏山東敬老会館 ひだまり友遊会館 若林ふれあいルーム 中町ふれあいの家 下馬ふれあいルーム 池尻小学校ふれあい ルーム 祖師谷支えあいルーム | |
| 中長期 保全改修 | 32 施設 | 37 施設 | 32 施設 | |
| 経費推計 | 27.5 億円 | 43.2 億円 | 46.1 億円 | 3 期計 116.8 億円 (3.9 億円/年) |
| 施設規模 (現在面積 30,237 m ²) | 31,064 m ² | 31,030 m ² | 30,982 m ² | 102.5% |

9. 障害者施設

9-1 対象施設

(1) 相談等施設

| | 施設名 | 延床面積 | 竣工年 | 備考 |
|---|--------------------|----------------------|---------|---------------------------|
| 1 | 総合福祉センター | 4,230 m ² | 昭和 63 年 | |
| 2 | 発達障害相談・療育センター「げんき」 | 935 m ² | 平成 21 年 | |
| 3 | 玉川地域障害者相談支援センター | 0 m ² | 平成 11 年 | 身体障害者自立体験ホームなかまっちと併設 |
| 4 | 砧地域障害者相談支援センター | 0 m ² | 平成 18 年 | 障害者就労支援センター すきっぷ分室そしがやと併設 |
| 5 | 北沢地域障害者相談支援センター | 0 m ² | | 民間所有 |
| 6 | 烏山地域障害者相談支援センター | 0 m ² | | 民間所有 |
| 7 | 世田谷地域障害者相談支援センター | 0 m ² | | 民間所有 |

(2) 障害者(児)日中利用施設

| | 施設名 | 延床面積 | 竣工年 | 備考 |
|----|-------------------|----------------------|---------|-----------|
| 1 | 大原福祉作業所 | 282 m ² | 昭和 46 年 | 民間事業 |
| 2 | プレイ&リズム希望丘 | 141 m ² | 昭和 51 年 | 民間事業 |
| 3 | すまいる梅丘 | 473 m ² | 昭和 51 年 | |
| 4 | わくわく祖師谷 | 1,678 m ² | 昭和 53 年 | 民間事業 |
| 5 | 九品仏生活実習所 | 1,226 m ² | 昭和 55 年 | |
| 6 | 玉川福祉作業所 | 704 m ² | 昭和 55 年 | |
| 7 | デイサービスにじのこ給田 | 44 m ² | 昭和 56 年 | 民間事業 |
| 8 | 烏山福祉作業所 | 977 m ² | 昭和 58 年 | |
| 9 | 世田谷福祉作業所 | 837 m ² | 昭和 58 年 | |
| 10 | わんぱくクラブ駒沢 | 235 m ² | 昭和 59 年 | 民間事業 |
| 11 | 岡本福祉作業ホーム | 1,025 m ² | 昭和 60 年 | |
| 12 | 三宿つくしんぼホーム | 612 m ² | 昭和 63 年 | |
| 13 | 東北沢つどいの家 | 160 m ² | 平成元年 | 民間事業 |
| 14 | 砧工房分場キタミ・クリーンファーム | 487 m ² | 平成 2 年 | |
| 15 | 岡本福祉作業ホーム玉堤分場 | 457 m ² | 平成 3 年 | 民間所有 |
| 16 | 玉堤つどいの家 | 450 m ² | 平成 3 年 | 民間事業 |
| 17 | 玉川福祉作業所等々力分場 | 431 m ² | 平成 4 年 | 民間所有 |
| 18 | 桜上水福祉園 | 907 m ² | 平成 4 年 | 民間所有 |
| 19 | 白梅福祉作業所 | 743 m ² | 平成 4 年 | 民間所有、民間事業 |
| 20 | 駒沢生活実習所 | 1,186 m ² | 平成 5 年 | |
| 21 | 梅丘ウッドペッカーの森 | 161 m ² | 平成 5 年 | 民間所有 |
| 22 | 障害者就労支援センターすきっぷ | 1,383 m ² | 平成 9 年 | |
| 23 | 砧工房 | 599 m ² | 平成 9 年 | |
| 24 | 喜多見福祉作業所 | 430 m ² | 平成 11 年 | 民間所有、民間事業 |
| 25 | 九品仏生活実習所中町分場 | 229 m ² | 平成 12 年 | |
| 26 | 下馬福祉工房 | 664 m ² | 平成 14 年 | |
| 27 | ケアセンターふらっと | 605 m ² | 平成 14 年 | 民間事業 |

| | | | | |
|----|-------------|----------------------|---------|------|
| 28 | 千歳台福祉園 | 1,198 m ² | 平成 14 年 | |
| 29 | さら就労塾@ぼれぼれ | 121 m ² | 平成 15 年 | 民間事業 |
| 30 | 奥沢福祉園 | 1,225 m ² | 平成 17 年 | |
| 31 | ほほえみ経堂 | 485 m ² | 平成 18 年 | |
| 32 | 用賀福祉作業所 | 260 m ² | 平成 18 年 | 民間事業 |
| 33 | 給田福祉園 | 1,309 m ² | 平成 23 年 | |
| 34 | わんぱくクラブ三軒茶屋 | 220 m ² | 平成 25 年 | 民間事業 |

平成 28 年 7 月 2 日以降に開設（予定）の施設

| | | | | |
|---|-------------|--------------------|---------|---------------|
| 1 | 障害児保育園ヘレン経堂 | 268 m ² | 平成 18 年 | 平成 29 年 2 月開設 |
|---|-------------|--------------------|---------|---------------|

(3) 障害者自立体験施設

| | 施設名 | 延床面積 | 竣工年 | 備考 |
|---|-------------------|--------------------|---------|------|
| 1 | 松原けやき寮 | 356 m ² | 平成 4 年 | 民間所有 |
| 2 | 身体障害者自立体験ホームなかまっち | 669 m ² | 平成 11 年 | |

(4) その他の障害者施設

| | 施設名 | 延床面積 | 竣工年 | 備考 |
|---|-----------------------------|----------------------|---------|------|
| 1 | 障害者休養ホームひまわり荘 | 1,508 m ² | 昭和 45 年 | |
| 2 | 障害者就労支援センターしごとねっと | 80 m ² | 昭和 55 年 | 民間所有 |
| 3 | 障害者就労支援センター すきっぷ分室クローバー | 80 m ² | 昭和 55 年 | 民間所有 |
| 4 | 障害者就労支援センター すきっぷ分室そしがや | 106 m ² | 平成 18 年 | |
| 5 | 世田谷区福祉移動支援センターそとでる | 173 m ² | 平成 13 年 | 民間事業 |
| 6 | 喫茶ぴあ鎌田店 | 90 m ² | 平成 10 年 | |
| 7 | 喫茶ぴあ粕谷店 | 70 m ² | 平成 10 年 | |
| 8 | 障害者就労支援センターゆに (UNI) | 340 m ² | 平成 6 年 | |
| 9 | 就労支援施設ゆに (UNI) 分場 フェリーチェ | 101 m ² | 平成 11 年 | 民間所有 |

9 - 2 工程表

(1) 相談等施設

| | 第 1 期 (平成 29 ~ 38 年度) | 第 2 期 (平成 39 ~ 48 年度) | 第 3 期 (平成 49 ~ 58 年度) | 備考 |
|---|--------------------------|--------------------------|--------------------------|-------------------------------|
| 整備検討 | 総合福祉センター | | | |
| 中長期 保全改修 | 2 施設 | 4 施設 | 3 施設 | |
| 経費推計 | 7.0 億円 | 6.0 億円 | 1.5 億円 | 3 期計 14.6 億円 (0.5 億円/年) |
| 施設規模 (現在面積 5,165 m ²) | 2,205 m ² | 2,205 m ² | 2,205 m ² | 42.7% |

(2) 障害者(児)日中利用施設

| | 第1期 (平成29~38年度) | 第2期 (平成39~48年度) | 第3期 (平成49~58年度) | 備考 |
|---------------------------|--------------------|--------------------|---|----------------------------|
| 整備検討 | 大原福祉作業所 玉川福祉作業所 | | プレイ&リズム希望丘 九品仏生活実習所 すまいる梅丘 デイサービスにじのご給田 わくわく祖師谷 | |
| 中長期 保全改修 | 19施設 | 25施設 | 16施設 | |
| 経費推計 | 26.5億円 | 17.0億円 | 34.4億円 | 3期計 77.9億円 (2.6億円/年) |
| 施設規模 (現在面積 21,943㎡) | 22,354㎡ | 22,354㎡ | 22,331㎡ | 101.8% |

(3) 障害者自立体験施設

| | 第1期 (平成29~38年度) | 第2期 (平成39~48年度) | 第3期 (平成49~58年度) | 備考 |
|--------------------------|--------------------|--------------------|--------------------|---------------------------|
| 整備検討 | | | | |
| 中長期 保全改修 | 1施設 | 1施設 | 2施設 | |
| 経費推計 | 0.9億円 | 1.1億円 | 1.0億円 | 3期計 2.9億円 (0.1億円/年) |
| 施設規模 (現在面積 1,025㎡) | 1,025㎡ | 1,025㎡ | 1,025㎡ | 100.0% |

(4) その他の障害者施設

| | 第1期 (平成29~38年度) | 第2期 (平成39~48年度) | 第3期 (平成49~58年度) | 備考 |
|--------------------------|--------------------|--------------------|---|----------------------------|
| 整備検討 | | 障害者休養ホーム ひまわり荘 | 障害者就労支援セン ターすきっぷ分室ク ローパー 障害者就労支援セン ターしごとねっと | |
| 中長期 保全改修 | 8施設 | 3施設 | 3施設 | |
| 経費推計 | 3.0億円 | 8.3億円 | 1.7億円 | 3期計 12.9億円 (0.4億円/年) |
| 施設規模 (現在面積 2,546㎡) | 2,546㎡ | 2,546㎡ | 2,531㎡ | 99.4% |

10. 児童福祉施設

10-1 対象施設

(1) 保育施設

| | 施設名 | 延床面積 | 竣工年 | 備考 |
|---------|------------------|----------------------|---------|----|
| 区立認可保育園 | | | | |
| 1 | 豪徳寺保育園 | 205 m ² | 昭和 36 年 | |
| 2 | 下北沢保育園 | 440 m ² | 昭和 39 年 | |
| 3 | 梅丘保育園 | 478 m ² | 昭和 39 年 | |
| 4 | 用賀保育園分園(わくわく保育園) | 551 m ² | 昭和 40 年 | |
| 5 | 大蔵保育園 | 440 m ² | 昭和 40 年 | |
| 6 | 新町保育園 | 448 m ² | 昭和 41 年 | |
| 7 | 喜多見保育園 | 501 m ² | 昭和 42 年 | |
| 8 | 桜保育園 | 510 m ² | 昭和 42 年 | |
| 9 | 烏山北保育園 | 515 m ² | 昭和 43 年 | |
| 10 | 奥沢西保育園 | 560 m ² | 昭和 44 年 | |
| 11 | 上馬保育園 | 496 m ² | 昭和 44 年 | |
| 12 | 弦巻保育園 | 550 m ² | 昭和 44 年 | |
| 13 | 船橋東保育園 | 518 m ² | 昭和 45 年 | |
| 14 | 駒沢保育園 | 511 m ² | 昭和 45 年 | |
| 15 | 赤堤保育園 | 515 m ² | 昭和 46 年 | |
| 16 | 大原保育園 | 1,246 m ² | 昭和 46 年 | |
| 17 | 南奥沢保育園 | 491 m ² | 昭和 47 年 | |
| 18 | 深沢保育園 | 527 m ² | 昭和 47 年 | |
| 19 | 上祖師谷保育園 | 521 m ² | 昭和 47 年 | |
| 20 | 希望丘保育園 | 555 m ² | 昭和 47 年 | |
| 21 | 奥沢保育園 | 827 m ² | 昭和 48 年 | |
| 22 | 太子堂保育園 | 699 m ² | 昭和 49 年 | |
| 23 | 上用賀保育園 | 606 m ² | 昭和 49 年 | |
| 24 | 南大蔵保育園 | 599 m ² | 昭和 49 年 | |
| 25 | 世田谷保育園 | 1,158 m ² | 昭和 49 年 | |
| 26 | 給田保育園 | 636 m ² | 昭和 50 年 | |
| 27 | 下馬保育園 | 654 m ² | 昭和 50 年 | |
| 28 | 若竹保育園 | 520 m ² | 昭和 51 年 | |
| 29 | 中町保育園 | 661 m ² | 昭和 52 年 | |
| 30 | 東弦巻保育園 | 652 m ² | 昭和 52 年 | |
| 31 | 代田保育園 | 691 m ² | 昭和 52 年 | |
| 32 | 西弦巻保育園 | 683 m ² | 昭和 53 年 | |
| 33 | 南桜丘保育園 | 711 m ² | 昭和 53 年 | |
| 34 | 三宿保育園 | 695 m ² | 昭和 53 年 | |
| 35 | 三軒茶屋保育園 | 600 m ² | 昭和 54 年 | |
| 36 | 上祖師谷南保育園 | 676 m ² | 昭和 54 年 | |
| 37 | 西之谷保育園 | 680 m ² | 昭和 54 年 | |
| 38 | 松原北保育園 | 682 m ² | 昭和 54 年 | |

| | | | | |
|------------|-----------------------------------|----------------------|---------|-----------|
| 39 | 小梅保育園 | 609 m ² | 昭和 55 年 | 都所有 |
| 40 | 南八幡山保育園 | 599 m ² | 昭和 55 年 | 都所有 |
| 41 | 船橋西保育園 | 733 m ² | 昭和 56 年 | |
| 42 | わかくさ保育園 | 635 m ² | 昭和 57 年 | |
| 43 | ふじみ保育園 | 678 m ² | 昭和 57 年 | |
| 44 | 上北沢保育園 | 973 m ² | 平成 7 年 | |
| 45 | 芦花保育園 | 753 m ² | 平成 15 年 | |
| 46 | 松沢保育園 | 827 m ² | 平成 20 年 | |
| 47 | 用賀保育園 | 1,044 m ² | 平成 22 年 | |
| 48 | 玉川保育園 | 755 m ² | 平成 23 年 | |
| 49 | 八幡山保育園 | 924 m ² | 平成 24 年 | |
| 50 | 池尻保育園 | 996 m ² | 平成 25 年 | |
| 私立認可保育園 | | | | |
| 1 | 池尻かもめ保育園 | 530 m ² | 昭和 38 年 | 民間事業 |
| 2 | グリーンヒル奥沢保育園分園 グリーンバレー等々力保育園 | 464 m ² | 昭和 47 年 | 民間事業 |
| 3 | おともだち保育園分園こまどめ | 413 m ² | 昭和 49 年 | 民間事業 |
| 4 | 青い空保育園分園 森の家 | 240 m ² | 昭和 50 年 | 民間事業 |
| 5 | 等々力保育園 | 632 m ² | 昭和 50 年 | 民間事業 |
| 6 | 松原保育園 | 612 m ² | 昭和 51 年 | 民間事業 |
| 7 | 下馬鳩ぼっぽ保育園 | 803 m ² | 昭和 54 年 | 民間事業 |
| 8 | 烏山保育園 | 764 m ² | 平成 3 年 | 民間事業 |
| 9 | 砧保育園 | 493 m ² | 平成 7 年 | 民間事業 |
| 10 | 経堂保育園 | 889 m ² | 平成 9 年 | 民間事業 |
| 11 | 用賀なのはな保育園 | 739 m ² | 平成 10 年 | 民間事業 |
| 12 | 千歳保育園 | 783 m ² | 平成 18 年 | 民間事業 |
| 13 | 身延山保育園分園さくら青空保育園 | 350 m ² | 平成 18 年 | 民間事業 |
| 14 | 用賀なのはな保育園深沢分園 | 291 m ² | 平成 19 年 | 民間事業 |
| 15 | すこやか園分園 クジラ | 258 m ² | 平成 20 年 | 民間所有、民間事業 |
| 16 | 成育しせい保育園 | 1,533 m ² | 平成 21 年 | 民間事業 |
| 認定こども園 | | | | |
| 1 | 認定こども園 多聞幼稚園 | 0 m ² | 昭和 47 年 | 多聞幼稚園と併設 |
| 2 | 羽根木こども園 | 719 m ² | 昭和 45 年 | 民間事業 |
| 3 | 青葉学園 野沢こども園 | 1,058 m ² | 昭和 50 年 | 民間事業 |
| 病児・病後児保育施設 | | | | |
| 1 | 豪徳寺保育園病後児保育室きているーむ | 77 m ² | 平成 15 年 | |
| 2 | 病児・病後児保育室かんがるーむ | 104 m ² | 平成 21 年 | |
| 3 | 子育てステーション烏山病児・ 病後児保育室「にこりんルーム」 | 183 m ² | 平成 20 年 | |
| 4 | 病児・病後児保育室「ボピンズルーム千歳烏山」 | 61 m ² | | 都所有 |
| 5 | いなみ小児科病児保育室ハグルーム | 101 m ² | | 民間所有 |
| 6 | 病児病後児保育室下北沢ひよこ園 | 45 m ² | | 民間所有 |
| 7 | 山口小児科内科病児保育室シェモア | 53 m ² | | 民間所有 |

| | | | | |
|-------------|-------------------------------|--------------------|---------|------|
| 8 | ナオミ保育園病後児保育室バンビ | 42 m ² | | 民間所有 |
| 9 | ニコこどもクリニック病児保育室ニコのおうち | 55 m ² | | 民間所有 |
| 10 | かるがもクリニック病児保育室 病児保育こがも | 141 m ² | | 民間所有 |
| 認証保育所 | | | | |
| 1 | 砧南らる保育園 | 234 m ² | 昭和 51 年 | 民間事業 |
| 2 | 子育てステーション烏山認証保育所「京王キッズプラッツ烏山」 | 318 m ² | 平成 20 年 | 民間事業 |
| 保育室 | | | | |
| 1 | にじいろ保育園 | 158 m ² | 昭和 50 年 | 民間事業 |
| 2 | 保育室SUKUSUKU | 123 m ² | 昭和 55 年 | 民間事業 |
| 3 | 玉川赤ちゃんの家保育園 | 131 m ² | 平成 13 年 | 民間事業 |
| 4 | つくし保育園 | 174 m ² | 平成 14 年 | 民間事業 |
| 一時預かり専用保育施設 | | | | |
| 1 | キッズルームていんかあべる三茶 | 75 m ² | 平成 9 年 | 民間事業 |
| 小規模保育事業 | | | | |
| 1 | かもめのいえ | 370 m ² | 昭和 38 年 | 民間事業 |
| 2 | もみの木 Mom 太子堂 | 92 m ² | 昭和 55 年 | 民間事業 |

公共施設等総合管理計画 p14 対象施設数では、多聞幼稚園として計上

平成 28 年 7 月 2 日以降に開設（予定）の施設

| 病児・病後児保育施設 | | | | |
|------------|-----------|-------------------|--|--------------------|
| 1 | 病児保育室ソレイユ | 87 m ² | | 民間所有 平成 29 年 1 月開設 |

(2) 児童館

| | 施設名 | 延床面積 | 竣工年 | 備考 |
|----|------------|----------------------|---------|----|
| 1 | 奥沢子育て児童ひろば | 210 m ² | 昭和 47 年 | |
| 2 | 玉川台児童館 | 702 m ² | 昭和 48 年 | |
| 3 | 若林児童館 | 661 m ² | 昭和 53 年 | |
| 4 | 喜多見児童館 | 438 m ² | 昭和 54 年 | |
| 5 | 弦巻児童館 | 716 m ² | 昭和 54 年 | |
| 6 | 森の児童館 | 486 m ² | 昭和 55 年 | |
| 7 | 成城さくら児童館 | 607 m ² | 昭和 55 年 | |
| 8 | 船橋児童館 | 747 m ² | 昭和 55 年 | |
| 9 | 深沢児童館 | 624 m ² | 昭和 56 年 | |
| 10 | 山野児童館 | 705 m ² | 昭和 57 年 | |
| 11 | 野沢児童館 | 384 m ² | 昭和 57 年 | |
| 12 | 上町児童館 | 1,107 m ² | 昭和 58 年 | |
| 13 | 松沢児童館 | 788 m ² | 昭和 58 年 | |
| 14 | 桜丘児童館 | 542 m ² | 昭和 59 年 | |
| 15 | 代田南児童館 | 418 m ² | 昭和 59 年 | |
| 16 | 上用賀児童館 | 465 m ² | 昭和 60 年 | |
| 17 | 上北沢児童館 | 786 m ² | 平成元年 | |
| 18 | 上祖師谷ぱる児童館 | 529 m ² | 平成 3 年 | |

| | | | | |
|----|--------|----------------------|---------|-----|
| 19 | 祖師谷児童館 | 448 m ² | 平成 4 年 | 都所有 |
| 20 | 新町児童館 | 613 m ² | 平成 5 年 | 都所有 |
| 21 | 鎌田児童館 | 713 m ² | 平成 10 年 | |
| 22 | 粕谷児童館 | 697 m ² | 平成 10 年 | |
| 23 | 等々力児童館 | 572 m ² | 平成 11 年 | |
| 24 | 烏山児童館 | 548 m ² | 平成 16 年 | |
| 25 | 池尻児童館 | 630 m ² | 平成 25 年 | |
| 26 | 代田児童館 | 1,209 m ² | 平成 26 年 | |

(3) 新 B O P

区立小学校全 63 校内で事業を実施している。(小学校は「 1 4 . 学校教育施設」に掲載)
ただし、次の 3 施設は、小学校隣接の他施設と合築している。

| | 施設名 | 延床面積 | 竣工年 | 備考 |
|---|--------------|------------------|-----|-------------|
| 1 | 桜丘小学校新 B O P | 0 m ² | | デイ・ホーム桜丘と併設 |
| 2 | 池尻小学校新 B O P | 0 m ² | | デイ・ホーム池尻と併設 |
| 3 | 中町小学校新 B O P | 0 m ² | | 玉川中学校体育棟と併設 |

(4) その他の児童施設

| | 施設名 | 延床面積 | 竣工年 | 備考 |
|---|---------------|----------------------|---------|------|
| 1 | 区立母子生活支援施設 | 3,049 m ² | 平成 7 年 | |
| 2 | 子ども・子育て総合センター | 674 m ² | 平成 18 年 | |
| 3 | 子育てステーション烏山 | 662 m ² | 平成 20 年 | |
| 4 | 子育てステーション桜新町 | 459 m ² | 平成 22 年 | 民間所有 |
| 5 | 子育てステーション梅丘 | 484 m ² | 平成 22 年 | 民間所有 |
| 6 | 子育てステーション世田谷 | 112 m ² | | 民間所有 |
| 7 | 子育てステーション成城 | 122 m ² | | 民間所有 |
| 8 | ファミリーサポートセンター | 69 m ² | 平成 19 年 | |

10-2 工程表

(1) 保育施設

| | 第1期 (平成29~38年度) | 第2期 (平成39~48年度) | 第3期 (平成49~58年度) | 備考 |
|--|--|---|---|--------------------------------|
| 整備検討 | 世田谷保育園 代田保育園 大原保育園 下北沢保育園 奥沢西保育園 深沢保育園 希望丘保育園 船橋西保育園 豪徳寺保育園 梅丘保育園 保育室SUKUSUKU にじいろ保育園 | 用賀保育園分園(わ くわく保育園) 烏山北保育園 大蔵保育園 喜多見保育園 船橋東保育園 赤堤保育園 駒沢保育園 桜保育園 上馬保育園 新町保育園 弦巻保育園 池尻かもめ保育園 かもめのいえ 羽根木こども園 | グリーンヒル奥沢保 育園分園グリーンバ レー等々力保育園 西弦巻保育園 松原保育園 南桜丘保育園 小梅保育園 等々力保育園 南奥沢保育園 三軒茶屋保育園 奥沢保育園 上祖師谷南保育園 西之谷保育園 中町保育園 南八幡山保育園 給田保育園 下馬保育園 太子堂保育園 若竹保育園 東弦巻保育園 松原北保育園 上用賀保育園 三宿保育園 南大蔵保育園 上祖師谷保育園 下馬鳩ぽっぽ保育園 青葉学園 野沢こど も園 砧南らる保育園 おともだち保育園分 園こまどめ 青い空保育園分園 森の家 もみの木 Mom 太子堂 | |
| 中長期 保全改修 | 36 施設 | 43 施設 | 25 施設 | |
| 経費推計 | 63.8 億円 | 60.6 億円 | 87.5 億円 | 3 期計 211.8 億円 (7.1 億円/年) |
| 施設規模 (現在面積 46,643 m ²) | 48,019 m ² | 49,327 m ² | 50,275 m ² | 107.8% |

(2) 児童館

| | 第1期 (平成29~38年度) | 第2期 (平成39~48年度) | 第3期 (平成49~58年度) | 備考 |
|---------------------------|--------------------|--------------------|---|------------------------|
| 整備検討 | 代田南児童館 | | 森の児童館 成城さくら児童館 船橋児童館 喜多見児童館 若林児童館 弦巻児童館 深沢児童館 玉川台児童館 奥沢子育て児童ひろば | |
| 中長期 保全改修 | 15施設 | 19施設 | 9施設 | |
| 経費推計 | 24.8億円 | 15.5億円 | 26.5億円 | 3期計66.8億円 (2.2億円/年) |
| 施設規模 (現在面積 16,344㎡) | 17,801㎡ | 17,801㎡ | 17,773㎡ | 108.7% |

(3) 新BOP

新BOPの整備・改修は、各小学校（または合築施設）の整備・改修と併せて検討する。

(4) その他の児童施設

| | 第1期 (平成29~38年度) | 第2期 (平成39~48年度) | 第3期 (平成49~58年度) | 備考 |
|--------------------------|--------------------|--------------------|--------------------|------------------------|
| 整備検討 | 子育てステーション梅丘 | | | |
| 中長期 保全改修 | 4施設 | 3施設 | 4施設 | |
| 経費推計 | 17.4億円 | 5.0億円 | 3.9億円 | 3期計26.3億円 (0.9億円/年) |
| 施設規模 (現在面積 5,631㎡) | 8,733㎡ | 8,733㎡ | 8,733㎡ | 155.1% |

11. その他の福祉施設

11-1 対象施設

(1) その他の福祉施設

| | 施設名 | 延床面積 | 竣工年 | 備考 |
|---|-------------------|--------------------|---------|------|
| 1 | 世田谷区福祉人材育成・研修センター | 311 m ² | 平成 19 年 | |
| 2 | 世田谷区社会福祉協議会 | 753 m ² | 平成 19 年 | 民間事業 |
| 3 | ぷらっとホーム世田谷 | 178 m ² | | 民間所有 |
| 4 | 成年後見センター | 314 m ² | 昭和 60 年 | 民間所有 |
| 5 | 梅丘ボランティアビューロー | 123 m ² | 昭和 55 年 | |
| 6 | 玉川ボランティアビューロー | 191 m ² | 昭和 60 年 | |
| 7 | 世田谷ボランティアセンター | 648 m ² | 平成 14 年 | |
| 8 | 代田ボランティアビューロー | 180 m ² | | 民間所有 |

11-2 工程表

(1) その他の福祉施設

| | 第 1 期 (平成 29 ~ 38 年度) | 第 2 期 (平成 39 ~ 48 年度) | 第 3 期 (平成 49 ~ 58 年度) | 備考 |
|---|------------------------------------|--------------------------|--------------------------|-------------------------------|
| 整備検討 | 梅丘ボランティアビューロー 世田谷区福祉人材育成・研修センター | | | |
| 中長期 保全改修 | 4 施設 | 4 施設 | 5 施設 | |
| 経費推計 | 18.3 億円 | 2.7 億円 | 1.7 億円 | 3 期計 22.6 億円 (0.8 億円/年) |
| 施設規模 (現在面積 2,698 m ²) | 5,037 m ² | 5,094 m ² | 5,094 m ² | 188.8% |

12. 自転車関連施設

12-1 対象施設

(1) レンタサイクルポート

| | 施設名 | 延床面積 | 開設年 | 備考 |
|---|------------------|------------------|---------|----|
| 1 | 等々力レンタサイクルポート | 0 m ² | 平成 23 年 | |
| 2 | 桜新町レンタサイクルポート | 0 m ² | 平成 21 年 | |
| 3 | 成城北第二レンタサイクルポート | 0 m ² | 平成 14 年 | |
| 4 | 桜上水南レンタサイクルポート | 0 m ² | 平成 6 年 | |
| 5 | 三軒茶屋北レンタサイクルポート | 0 m ² | 平成 8 年 | |
| 6 | 三軒茶屋中央レンタサイクルポート | 0 m ² | 平成 10 年 | |
| 7 | 経堂駅前レンタサイクルポート | 8 m ² | 平成 19 年 | |

(2) 自転車等駐車場

| | 施設名 | 延床面積 | 開設年 | 備考 |
|----|---------------|----------------------|---------|----|
| 1 | 等々力自転車等駐車場 | 8 m ² | 昭和 54 年 | |
| 2 | 用賀自転車等駐車場 | 8 m ² | 昭和 56 年 | |
| 3 | 桜新町自転車等駐車場 | 81 m ² | 昭和 56 年 | |
| 4 | 池尻大橋自転車等駐車場 | 0 m ² | 昭和 57 年 | |
| 5 | 駒沢自転車等駐車場 | 563 m ² | 昭和 57 年 | |
| 6 | 経堂南自転車等駐車場 | 8 m ² | 昭和 58 年 | |
| 7 | 松原自転車等駐車場 | 0 m ² | 昭和 58 年 | |
| 8 | 烏山地下自転車等駐車場 | 1,321 m ² | 平成 2 年 | |
| 9 | 尾山台自転車等駐車場 | 8 m ² | 平成 3 年 | |
| 10 | 八幡山北自転車等駐車場 | 10 m ² | 平成 4 年 | |
| 11 | 千歳船橋北自転車等駐車場 | 396 m ² | 平成 4 年 | |
| 12 | 成城北第二自転車等駐車場 | 189 m ² | 平成 4 年 | |
| 13 | 用賀西自転車等駐車場 | 242 m ² | 平成 5 年 | |
| 14 | 桜上水南自転車等駐車場 | 735 m ² | 平成 6 年 | |
| 15 | 千歳船橋南自転車等駐車場 | 1,648 m ² | 平成 6 年 | |
| 16 | 九品仏南自転車等駐車場 | 0 m ² | 平成 6 年 | |
| 17 | 下北沢自転車等駐車場 | 0 m ² | 平成 6 年 | |
| 18 | 明大前高架下自転車等置場 | 0 m ² | 平成 6 年 | |
| 19 | 上野毛北自転車等駐車場 | 227 m ² | 平成 7 年 | |
| 20 | 明大前南自転車等駐車場 | 10 m ² | 平成 7 年 | |
| 21 | 烏山北自転車等駐車場 | 0 m ² | 平成 7 年 | |
| 22 | 三軒茶屋北自転車等駐車場 | 651 m ² | 平成 8 年 | |
| 23 | 烏山北第二自転車等駐車場 | 0 m ² | 平成 8 年 | |
| 24 | 用賀西第二自転車等駐車場 | 0 m ² | 平成 8 年 | |
| 25 | 東松原自転車等駐車場 | 0 m ² | 平成 9 年 | |
| 26 | 三軒茶屋中央自転車等駐車場 | 11 m ² | 平成 10 年 | |
| 27 | 二子玉川西自転車等駐車場 | 568 m ² | 平成 10 年 | |
| 28 | 下高井戸北自転車等駐車場 | 0 m ² | 平成 10 年 | |
| 29 | 下北沢第二自転車等駐車場 | 0 m ² | 平成 11 年 | |

| | | | | |
|----|-----------------|----------------------|---------|--|
| 30 | 烏山南第三自転車等駐車場 | 0 m ² | 平成 12 年 | |
| 31 | 烏山南第二自転車等駐車場 | 0 m ² | 平成 12 年 | |
| 32 | 池ノ上自転車等駐車場 | 8 m ² | 平成 12 年 | |
| 33 | 烏山北第三自転車等駐車場 | 0 m ² | 平成 12 年 | |
| 34 | 代田橋自転車等駐車場 | 18 m ² | 平成 13 年 | |
| 35 | 下北沢北自転車等置場 | 0 m ² | 平成 13 年 | |
| 36 | 三軒茶屋西自転車等駐車場 | 8 m ² | 平成 15 年 | |
| 37 | 三軒茶屋二丁目自転車等駐車場 | 3 m ² | 平成 17 年 | |
| 38 | 二子玉川西多摩堤自転車等駐車場 | 2 m ² | 平成 17 年 | |
| 39 | 三軒茶屋北第二自転車等駐車場 | 0 m ² | 平成 17 年 | |
| 40 | 自由が丘駅第一自転車等駐車場 | 248 m ² | 平成 18 年 | |
| 41 | 芦花公園北自転車等駐車場 | 0 m ² | 平成 18 年 | |
| 42 | 烏山南第四自転車等駐車場 | 0 m ² | 平成 18 年 | |
| 43 | 烏山中央自転車等駐車場 | 1,951 m ² | 平成 20 年 | |
| 44 | 上町自転車等駐車場 | 0 m ² | 平成 21 年 | |
| 45 | 下北沢第三自転車等駐車場 | 0 m ² | 平成 22 年 | |
| 46 | 三軒茶屋北第三自転車等駐車場 | 0 m ² | 平成 24 年 | |
| 47 | 新代田自転車等駐車場 | 56 m ² | 平成 26 年 | |
| 48 | 世田谷駅南自転車等駐車場 | 0 m ² | 平成 27 年 | |
| 49 | 烏山駅前自転車等駐車場 | 0 m ² | 平成 27 年 | |
| 50 | 烏山東自転車等駐車場 | 0 m ² | 平成 27 年 | |
| 51 | 下高井戸南第二自転車等駐車場 | 0 m ² | 平成 27 年 | |
| 52 | 新烏山南自転車等駐車場 | 841 m ² | 平成 28 年 | |
| 53 | 下高井戸駅前自転車等駐車場 | 0 m ² | 平成 28 年 | |

(3) 放置自転車等保管所

| | 施設名 | 延床面積 | 開設年 | 備考 |
|---|----------------|--------------------|---------|----|
| 1 | 深沢放置自転車等保管所 | 8 m ² | 昭和 62 年 | |
| 2 | 給田放置自転車等保管所 | 10 m ² | 平成 7 年 | |
| 3 | 桜新町放置自転車等保管所 | 10 m ² | 平成 9 年 | |
| 4 | 上祖師谷放置自転車等保管所 | 8 m ² | 平成 10 年 | |
| 5 | 弦巻五丁目放置自転車等保管所 | 10 m ² | 平成 11 年 | |
| 6 | 北烏山放置自転車等保管所 | 12 m ² | 平成 14 年 | |
| 7 | 梅丘高架下放置自転車等保管所 | 413 m ² | 平成 17 年 | |
| 8 | 上用賀放置自転車等保管所 | 11 m ² | 平成 17 年 | |

12-2 工程表

(1) レンタサイクルポート

| | 第1期 (平成29~38年度) | 第2期 (平成39~48年度) | 第3期 (平成49~58年度) | 備考 |
|----------------------|--------------------|--------------------|--------------------------------|-----------------------|
| 整備検討 | | | 等々力レンタサイクルポート 桜新町レンタサイクルポート | |
| 中長期 保全改修 | 6施設 | 2施設 | 6施設 | |
| 経費推計 | 0.0億円 | 0.0億円 | 0.0億円 | 3期計0.0億円 (0.0億円/年) |
| 施設規模 (現在面積 8㎡) | 8㎡ | 8㎡ | 8㎡ | 100.0% |

(2) 自転車等駐車場

| | 第1期 (平成29~38年度) | 第2期 (平成39~48年度) | 第3期 (平成49~58年度) | 備考 |
|--------------------------|--------------------------------|--------------------|---------------------------------------|------------------------|
| 整備検討 | (仮称)駒沢東自転車等駐車場 二子玉川西自転車等駐車場 | | 等々力自転車等駐車場 桜新町自転車等駐車場 用賀自転車等駐車場 | |
| 中長期 保全改修 | 30施設 | 34施設 | 35施設 | |
| 経費推計 | 29.0億円 | 4.6億円 | 8.4億円 | 3期計42.0億円 (1.4億円/年) |
| 施設規模 (現在面積 9,818㎡) | 14,303㎡ | 14,303㎡ | 14,302㎡ | 145.7% |

(3) 放置自転車等保管所

| | 第1期 (平成29~38年度) | 第2期 (平成39~48年度) | 第3期 (平成49~58年度) | 備考 |
|------------------------|--------------------|--------------------|--------------------|-----------------------|
| 整備検討 | | | | |
| 中長期 保全改修 | 5施設 | 7施設 | 4施設 | |
| 経費推計 | 0.2億円 | 1.1億円 | 0.0億円 | 3期計1.4億円 (0.0億円/年) |
| 施設規模 (現在面積 482㎡) | 482㎡ | 482㎡ | 482㎡ | 100.0% |

13. 住宅施設

13-1 対象施設

(1) 区営住宅

| | 施設名 | 延床面積 | 竣工年 | 備考 |
|----|---------------|----------------------|-------|------|
| 1 | 粕谷四丁目アパート | 725 m ² | 昭和45年 | |
| 2 | 北烏山八丁目アパート | 2,706 m ² | 昭和48年 | |
| 3 | 砧七丁目アパート | 1,479 m ² | 昭和49年 | |
| 4 | 新町一丁目アパート | 3,293 m ² | 昭和51年 | |
| 5 | 用賀二丁目アパート | 1,953 m ² | 昭和51年 | |
| 6 | 上北沢五丁目第二アパート | 5,792 m ² | 昭和52年 | |
| 7 | 桜丘二丁目アパート | 1,191 m ² | 昭和52年 | |
| 8 | 上北沢五丁目アパート | 1,001 m ² | 昭和53年 | |
| 9 | 桜新町二丁目アパート | 390 m ² | 昭和54年 | |
| 10 | 用賀二丁目第二アパート | 4,472 m ² | 昭和54年 | |
| 11 | 弦巻四丁目アパート | 1,051 m ² | 昭和55年 | |
| 12 | 宇奈根一丁目アパート | 1,352 m ² | 昭和56年 | |
| 13 | 鎌田二丁目アパート | 1,460 m ² | 昭和56年 | |
| 14 | 世田谷二丁目アパート | 1,221 m ² | 昭和57年 | |
| 15 | 弦巻三丁目第二アパート | 1,337 m ² | 昭和58年 | |
| 16 | 弦巻四丁目第二アパート | 1,693 m ² | 昭和58年 | |
| 17 | 八幡山一丁目アパート | 2,099 m ² | 昭和58年 | |
| 18 | 弦巻四丁目第三アパート | 1,522 m ² | 昭和58年 | |
| 19 | 桜上水三丁目アパート | 1,150 m ² | 昭和59年 | |
| 20 | 北烏山一丁目第二アパート | 2,542 m ² | 昭和60年 | |
| 21 | 上用賀四丁目アパート | 3,101 m ² | 昭和60年 | |
| 22 | 八幡山三丁目第二アパート | 1,728 m ² | 昭和60年 | |
| 23 | 大原一丁目アパート | 1,346 m ² | 昭和60年 | |
| 24 | 千歳台一丁目第二アパート | 2,788 m ² | 昭和61年 | |
| 25 | 上祖師谷一丁目第二アパート | 2,025 m ² | 昭和61年 | |
| 26 | 弦巻二丁目アパート | 1,981 m ² | 昭和61年 | |
| 27 | 桜新町一丁目アパート | 912 m ² | 昭和62年 | |
| 28 | 上馬四丁目アパート | 2,942 m ² | 平成2年 | |
| 29 | 上北沢一丁目アパート | 3,569 m ² | 平成3年 | |
| 30 | 桜丘五丁目第二アパート | 4,588 m ² | 平成4年 | |
| 31 | 上用賀五丁目アパート | 5,816 m ² | 平成6年 | |
| 32 | 赤堤一丁目アパート | 1,255 m ² | 平成7年 | |
| 33 | 深沢四丁目アパート | 5,606 m ² | 平成9年 | |
| 34 | シティコート世田谷給田 | 2,433 m ² | 平成10年 | 民間所有 |
| 35 | 上野毛福寿荘 | 793 m ² | 平成10年 | 民間所有 |
| 36 | リヲ祖師谷 | 694 m ² | 平成10年 | 民間所有 |

| | | | | |
|----|-----------|----------------------|---------|------|
| 37 | フローレル北烏山 | 803 m ² | 平成 11 年 | 民間所有 |
| 38 | パークサイド野沢 | 708 m ² | 平成 11 年 | 民間所有 |
| 39 | アザレア経堂 | 950 m ² | 平成 11 年 | 民間所有 |
| 40 | 中町四丁目アパート | 743 m ² | 平成 12 年 | |
| 41 | アーク上北沢 | 876 m ² | 平成 12 年 | 民間所有 |
| 42 | 玉川三丁目アパート | 3,242 m ² | 平成 13 年 | |
| 43 | フローラ千歳台 | 2,198 m ² | 平成 13 年 | 民間所有 |
| 44 | 八幡山慶明館 | 1,564 m ² | 平成 13 年 | 民間所有 |
| 45 | ユアーズ若林 | 791 m ² | 平成 13 年 | 民間所有 |
| 46 | プラン深沢 | 1,120 m ² | 平成 14 年 | 民間所有 |
| 47 | ホープ大蔵 | 936 m ² | 平成 15 年 | 民間所有 |
| 48 | コスモ北烏山 | 967 m ² | 平成 15 年 | 民間所有 |
| 49 | 玉川四丁目アパート | 1,062 m ² | 平成 23 年 | |

(2) 区立特定公共賃貸住宅 / 区立ファミリー住宅

| | 施設名 | 延床面積 | 竣工年 | 備考 |
|---|--------------------------------|----------------------|---------|--------------------|
| 1 | 桜丘五丁目第二特定公共賃貸住宅 (区立ファミリー住宅) | 0 m ² | 平成 4 年 | 桜丘五丁目第二アパート と併設 |
| 2 | 弦巻五丁目特定公共賃貸住宅 (区立ファミリー住宅) | 1,914 m ² | 平成 7 年 | |
| 3 | 赤堤一丁目特定公共賃貸住宅 (区立ファミリー住宅) | 0 m ² | 平成 7 年 | 赤堤一丁目アパートと併設 |
| 4 | 経堂四丁目特定公共賃貸住宅 | 1,108 m ² | 平成 9 年 | |
| 5 | 深沢四丁目特定公共賃貸住宅 | 0 m ² | 平成 9 年 | 深沢四丁目アパートと併設 |
| 6 | 中町四丁目特定公共賃貸住宅 | 0 m ² | 平成 12 年 | 中町四丁目アパートと併設 |
| 7 | 玉川三丁目特定公共賃貸住宅 | 0 m ² | 平成 13 年 | 玉川三丁目アパートと併設 |

(3) 区立高齢者借り上げ集合住宅 (シルバーピア)

| | 施設名 | 延床面積 | 竣工年 | 備考 |
|---|---------------|--------------------|--------|------|
| 1 | 桜丘高齢者借上げ集合住宅 | 653 m ² | 平成 2 年 | 民間所有 |
| 2 | 世田谷高齢者借上げ集合住宅 | 994 m ² | 平成 3 年 | 民間所有 |
| 3 | 太子堂高齢者借上げ集合住宅 | 606 m ² | 平成 3 年 | 民間所有 |
| 4 | 玉堤高齢者借上げ集合住宅 | 878 m ² | 平成 3 年 | 民間所有 |
| 5 | 上町高齢者借上げ集合住宅 | 438 m ² | 平成 3 年 | 民間所有 |

13-2 工程表

| | 第1期 (平成29～38年度) | 第2期 (平成39～48年度) | 第3期 (平成49～58年度) | 備考 |
|----------------------------|--------------------|--------------------|--|------------------------|
| 整備検討 | (仮称)豪徳寺アパート | 粕谷四丁目アパート | 砧七丁目アパート 北烏山八丁目アパート 用賀二丁目アパート 桜丘二丁目アパート 上北沢五丁目アパート 新町一丁目アパート 用賀二丁目第二アパート 桜新町二丁目アパート 上北沢五丁目第二アパート 鎌田二丁目アパート 宇奈根一丁目アパート 弦巻四丁目アパート | |
| 中長期 保全改修 | 54棟 | 58棟 | 23棟 | |
| 経費推計 | 61.8億円 | 45.6億円 | 149.3億円 | 3期256.7億円 (8.6億円/年) |
| 施設規模 (現在面積 102,556㎡) | 105,456㎡ | 106,090㎡ | 107,214㎡ | 104.5% |

14. 学校教育施設

14-1 対象施設

(1) 小学校・中学校

小学校の専有面積は新BOPを含む面積

| | 施設名 | 延床面積 | 竣工年 | 備考 |
|-----|----------------|----------------------|---------|---|
| 小学校 | | | | |
| 1 | 花見堂小学校 | 4,045 m ² | 昭和 32 年 | 平成 28 年度末閉校予定 |
| 2 | 東大原小跡(下北沢小新校舎) | 4,863 m ² | 昭和 32 年 | 改築中 平成 30 年 3 月 8,459 m ² 予定 |
| 3 | 八幡小学校 | 4,879 m ² | 昭和 33 年 | |
| 4 | 深沢小学校 | 6,756 m ² | 昭和 37 年 | |
| 5 | 世田谷小学校 | 5,334 m ² | 昭和 38 年 | |
| 6 | 代沢小学校 | 4,981 m ² | 昭和 38 年 | |
| 7 | 下北沢小学校 | 4,424 m ² | 昭和 38 年 | 守山小跡利用中 |
| 8 | 山野小学校 | 7,628 m ² | 昭和 38 年 | 改築中 平成 30 年 3 月 9,994 m ² 予定 |
| 9 | 駒繫小学校 | 5,663 m ² | 昭和 39 年 | |
| 10 | 烏山小学校 | 6,457 m ² | 昭和 39 年 | |
| 11 | 明正小学校 | 9,142 m ² | 昭和 40 年 | |
| 12 | 玉川小学校 | 7,728 m ² | 昭和 40 年 | |
| 13 | 若林小学校 | 5,321 m ² | 昭和 40 年 | |
| 14 | 城山小学校 | 5,036 m ² | 昭和 40 年 | 改築中 平成 29 年 3 月 7,442 m ² |
| 15 | 経堂小学校 | 7,571 m ² | 昭和 41 年 | |
| 16 | 尾山台小学校 | 5,943 m ² | 昭和 41 年 | |
| 17 | 等々力小学校 | 5,825 m ² | 昭和 41 年 | |
| 18 | 砧小学校 | 5,723 m ² | 昭和 41 年 | |
| 19 | 千歳小学校 | 7,887 m ² | 昭和 42 年 | |
| 20 | 池之上小学校 | 5,454 m ² | 昭和 42 年 | |
| 21 | 中丸小学校 | 5,440 m ² | 昭和 42 年 | |
| 22 | 旭小学校 | 6,076 m ² | 昭和 42 年 | |
| 23 | 山崎小学校 | 5,120 m ² | 昭和 42 年 | |
| 24 | 三宿小学校 | 5,739 m ² | 昭和 42 年 | |
| 25 | 瀬田小学校 | 5,935 m ² | 昭和 42 年 | |
| 26 | 奥沢小学校 | 5,174 m ² | 昭和 43 年 | |
| 27 | 赤堤小学校 | 8,666 m ² | 昭和 43 年 | |
| 28 | 二子玉川小学校 | 8,527 m ² | 昭和 43 年 | |
| 29 | 弦巻小学校 | 6,438 m ² | 昭和 44 年 | |
| 30 | 松丘小学校 | 7,810 m ² | 昭和 44 年 | |
| 31 | 東深沢小学校 | 6,692 m ² | 昭和 44 年 | |
| 32 | 三軒茶屋小学校 | 5,520 m ² | 昭和 44 年 | |
| 33 | 祖師谷小学校 | 8,002 m ² | 昭和 44 年 | |
| 34 | 用賀小学校 | 7,052 m ² | 昭和 44 年 | |
| 35 | 玉堤小学校 | 6,286 m ² | 昭和 44 年 | |

| | | | | |
|-----|--------|-----------------------|-------|---------------------------------|
| 36 | 笹原小学校 | 6,261 m ² | 昭和45年 | |
| 37 | 九品仏小学校 | 5,201 m ² | 昭和45年 | |
| 38 | 松原小学校 | 6,431 m ² | 昭和45年 | |
| 39 | 北沢小学校 | 5,150 m ² | 昭和45年 | |
| 40 | 喜多見小学校 | 6,693 m ² | 昭和47年 | |
| 41 | 武蔵丘小学校 | 5,182 m ² | 昭和48年 | |
| 42 | 代田小学校 | 4,878 m ² | 昭和48年 | |
| 43 | 東玉川小学校 | 4,834 m ² | 昭和49年 | |
| 44 | 塚戸小学校 | 9,782 m ² | 昭和49年 | |
| 45 | 希望丘小学校 | 5,747 m ² | 昭和49年 | |
| 46 | 池尻小学校 | 7,373 m ² | 昭和50年 | |
| 47 | 桜町小学校 | 9,244 m ² | 昭和50年 | |
| 48 | 中里小学校 | 5,202 m ² | 昭和50年 | |
| 49 | 千歳台小学校 | 7,712 m ² | 昭和55年 | |
| 50 | 中町小学校 | 0 m ² | 平成7年 | 玉川中学校と併設 |
| 51 | 砧南小学校 | 9,418 m ² | 平成9年 | |
| 52 | 八幡山小学校 | 8,377 m ² | 平成10年 | |
| 53 | 桜丘小学校 | 9,634 m ² | 平成11年 | |
| 54 | 船橋小学校 | 10,066 m ² | 平成16年 | |
| 55 | 駒沢小学校 | 9,446 m ² | 平成18年 | |
| 56 | 給田小学校 | 9,565 m ² | 平成20年 | |
| 57 | 松沢小学校 | 9,736 m ² | 平成21年 | |
| 58 | 京西小学校 | 8,051 m ² | 平成23年 | |
| 59 | 桜小学校 | 8,449 m ² | 平成23年 | |
| 60 | 上北沢小学校 | 7,524 m ² | 平成24年 | |
| 61 | 烏山北小学校 | 9,492 m ² | 平成24年 | |
| 62 | 芦花小学校 | 11,142 m ² | 平成24年 | |
| 63 | 多聞小学校 | 8,435 m ² | 平成28年 | |
| 64 | 太子堂小学校 | 8,798 m ² | 平成28年 | |
| 中学校 | | | | |
| 1 | 奥沢中学校 | 6,902 m ² | 昭和33年 | |
| 2 | 弦巻中学校 | 8,660 m ² | 昭和33年 | |
| 3 | 梅丘中学校 | 10,204 m ² | 昭和36年 | |
| 4 | 駒沢中学校 | 8,651 m ² | 昭和36年 | |
| 5 | 旧若林中学校 | 6,487 m ² | 昭和37年 | 城山小学校として利用中 |
| 6 | 砧中学校 | 10,822 m ² | 昭和37年 | |
| 7 | 松沢中学校 | 8,521 m ² | 昭和37年 | |
| 8 | 八幡中学校 | 6,376 m ² | 昭和38年 | |
| 9 | 瀬田中学校 | 8,991 m ² | 昭和38年 | |
| 10 | 深沢中学校 | 7,702 m ² | 昭和38年 | 改築中 平成29年3月9,199 m ² |

| | | | | |
|----|---------|-----------------------|---------|--|
| 11 | 富士中学校 | 6,504 m ² | 昭和 39 年 | |
| 12 | 三宿中学校 | 8,813 m ² | 昭和 39 年 | |
| 13 | 太子堂中学校 | 8,367 m ² | 昭和 39 年 | |
| 14 | 緑丘中学校 | 9,764 m ² | 昭和 43 年 | |
| 15 | 北沢中学校 | 8,239 m ² | 昭和 45 年 | |
| 16 | 尾山台中学校 | 6,742 m ² | 昭和 47 年 | |
| 17 | 千歳中学校 | 9,007 m ² | 昭和 48 年 | |
| 18 | 桜丘中学校 | 9,319 m ² | 昭和 49 年 | |
| 19 | 駒留中学校 | 8,710 m ² | 昭和 49 年 | |
| 20 | 用賀中学校 | 8,600 m ² | 昭和 50 年 | |
| 21 | 砧南中学校 | 7,569 m ² | 昭和 51 年 | |
| 22 | 上祖師谷中学校 | 8,009 m ² | 昭和 51 年 | |
| 23 | 喜多見中学校 | 7,473 m ² | 昭和 55 年 | |
| 24 | 桜木中学校 | 7,715 m ² | 昭和 56 年 | |
| 25 | 玉川中学校 | 19,209 m ² | 平成 7 年 | |
| 26 | 東深沢中学校 | 7,946 m ² | 平成 12 年 | |
| 27 | 烏山中学校 | 10,844 m ² | 平成 16 年 | |
| 28 | 芦花中学校 | 10,021 m ² | 平成 24 年 | |
| 29 | 船橋希望中学校 | 11,964 m ² | 平成 26 年 | |
| 30 | 世田谷中学校 | 9,526 m ² | 平成 26 年 | |

(2) 幼稚園

| | 施設名 | 延床面積 | 竣工年 | 備考 |
|---|--------|--------------------|---------|----|
| 1 | 塚戸幼稚園 | 736 m ² | 昭和 41 年 | |
| 2 | 三島幼稚園 | 697 m ² | 昭和 42 年 | |
| 3 | 給田幼稚園 | 738 m ² | 昭和 44 年 | |
| 4 | 中町幼稚園 | 734 m ² | 昭和 46 年 | |
| 5 | 多聞幼稚園 | 827 m ² | 昭和 47 年 | |
| 6 | 砧幼稚園 | 731 m ² | 昭和 48 年 | |
| 7 | 松丘幼稚園 | 696 m ² | 昭和 48 年 | |
| 8 | 八幡山幼稚園 | 682 m ² | 昭和 49 年 | |
| 9 | 桜丘幼稚園 | 726 m ² | 昭和 52 年 | |

(3) 河口湖林間学園

| | 施設名 | 延床面積 | 竣工年 | 備考 |
|---|---------|----------------------|---------|----|
| 1 | 河口湖林間学園 | 5,258 m ² | 昭和 42 年 | |

14-2 工程表

| | 第1期 (平成29～38年度) | 第2期 (平成39～48年度) | 第3期 (平成49～58年度) | 備考 |
|------|---|--|---|----|
| 整備検討 | 若林小学校 代沢小学校 松原小学校 経堂小学校 深沢小学校 八幡小学校 等々力小学校 砧小学校 山野小学校 下北沢小学校 駒沢中学校 梅丘中学校 弦巻中学校 奥沢中学校 | 三宿小学校 世田谷小学校 旭小学校 駒繫小学校 池之上小学校 弦巻小学校 山崎小学校 中丸小学校 代田小学校 三軒茶屋小学校 赤堤小学校 松丘小学校 深沢小学校 二子玉川小学校 奥沢小学校 尾山台小学校 東深沢小学校 東玉川小学校 九品仏小学校 瀬田小学校 用賀小学校 玉堤小学校 烏山小学校 砧小学校 明正小学校 千歳小学校 松沢中学校 北沢中学校 緑丘中学校 八幡中学校 瀬田中学校 砧中学校 三宿中学校 | 三宿小学校 世田谷小学校 旭小学校 松原小学校 中丸小学校 代田小学校 三軒茶屋小学校 松丘小学校 池尻小学校 笹原小学校 深沢小学校 玉川小学校 奥沢小学校 尾山台小学校 東玉川小学校 桜町小学校 瀬田小学校 等々力小学校 用賀小学校 玉堤小学校 塚戸小学校 祖師谷小学校 明正小学校 喜多見小学校 武蔵丘小学校 希望丘小学校 千歳台小学校 桜丘中学校 北沢中学校 緑丘中学校 駒留中学校 梅丘中学校 桜木中学校 富士中学校 弦巻中学校 奥沢中学校 玉川中学校 瀬田中学校 深沢中学校 尾山台中学校 用賀中学校 砧中学校 千歳中学校 上祖師谷中学校 砧南中学校 喜多見中学校 | |

| | | | | |
|---|------------------------|------------------------|------------------------|-----------------------------------|
| 中長期 保全改修 | 140 棟 | 140 棟 | 140 棟 | |
| 経費推計 | 681.7 億円 | 1,587.9 億円 | 1238.3 億円 | 3 期計 3507.9 億円 (116.9 億円/年) |
| 施設規模 (現在面積 716,440 m ²) | 725,881 m ² | 780,595 m ² | 813,547 m ² | 113.6% |

整備検討施設は棟ごとに記載

学校教育施設の「中長期保全改修」は、外部大規模改修または内部大規模改修を示す。

15. 学校教育施設（その他の教育施設）

15-1 対象施設

(1) ほっとスクール

| | 施設名 | 延床面積 | 竣工年 | 備考 |
|---|--------------|--------------------|-------|----|
| 1 | ほっとスクール「城山」 | 485 m ² | 昭和43年 | |
| 2 | ほっとスクール「尾山台」 | 168 m ² | 昭和59年 | |

(2) 教育相談室

| | 施設名 | 延床面積 | 竣工年 | 備考 |
|---|------------|--------------------|-------|----|
| 1 | 総合教育相談室 | 104 m ² | 昭和63年 | |
| 2 | 教育相談室世田谷分室 | 813 m ² | 平成3年 | |
| 3 | 教育相談室玉川分室 | 481 m ² | 昭和60年 | |
| 4 | 教育相談室烏山分室 | 269 m ² | 平成16年 | |
| 5 | 教育相談室砧分室 | 360 m ² | 平成19年 | |

(3) 学校給食太子堂調理場

| | 施設名 | 延床面積 | 竣工年 | 備考 |
|---|------------|----------------------|-------|----|
| 1 | 学校給食太子堂調理場 | 2,187 m ² | 昭和48年 | |

15-2 工程表

| | 第1期 (平成29～38年度) | 第2期 (平成39～48年度) | 第3期 (平成49～58年度) | 備考 |
|---|--------------------------------------|----------------------|----------------------|------------------------|
| 整備検討 | ほっとスクール「城山」 第3のほっとスクール 総合教育相談室 | | 学校給食太子堂調理場 | |
| 中長期 保全改修 | 5施設 | 5施設 | 4施設 | |
| 経費推計 | 13.9億円 | 1.0億円 | 12.5億円 | 3期計27.4億円 (0.9億円/年) |
| 施設規模 (現在面積 4,867 m ²) | 5,611 m ² | 5,611 m ² | 5,589 m ² | 114.8% |

16. その他の施設

16-1 対象施設

(1) 保健センター、診療所等

| | 施設名 | 延床面積 | 竣工年 | 備考 |
|---|---------------------|----------------------|---------|------|
| 1 | 保健センター | 5,200 m ² | 昭和 51 年 | |
| 2 | 世田谷区医師会付属診療所 | 33 m ² | 昭和 51 年 | |
| 3 | 玉川歯科医師会会立歯科診療所 | 77 m ² | 平成 2 年 | 民間所有 |
| 4 | 世田谷区医師会付属烏山診療所 | 59 m ² | 平成 3 年 | |
| 5 | 世田谷区口腔衛生センター | 261 m ² | 平成 5 年 | 民間所有 |
| 6 | 玉川医師会診療所 | 152 m ² | 平成 12 年 | |
| 7 | 世田谷区子ども休日夜間薬局 | 26 m ² | 平成 15 年 | |
| 8 | 世田谷区医師会付属子ども初期救急診療所 | 77 m ² | 平成 15 年 | |
| 9 | 玉川薬局 | 75 m ² | 平成 16 年 | 民間所有 |

(2) 梅ヶ丘拠点施設(仮称)区複合棟

| | 施設名 | 延床面積 | 竣工年 | 備考 |
|---|-------------------------------|------|-----|-----------------|
| 1 | 梅ヶ丘拠点施設(仮称)区複合棟 (会議室・カフェ等) | | | 平成 32 年 4 月開設予定 |

(3) 職員住宅

| | 施設名 | 延床面積 | 竣工年 | 備考 |
|----|------------|----------------------|---------|----------------------|
| 1 | 若林職員住宅 | 258 m ² | 昭和 61 年 | |
| 2 | シャルム上北沢 | 273 m ² | 平成 3 年 | |
| 3 | 下馬職員住宅 | 755 m ² | 平成 14 年 | |
| 4 | グリーンワード芦花 | 1,189 m ² | | 民間所有 平成 28 年度末で廃止 |
| 5 | 上祖師谷寮 | 249 m ² | | 民間所有 |
| 6 | トーシンハイツ | 187 m ² | | 民間所有 |
| 7 | エルセレッソ | 143 m ² | | 民間所有 |
| 8 | レジデンス南原 | 190 m ² | | 民間所有 |
| 9 | ドミール千歳台 | 417 m ² | | 民間所有 |
| 10 | メゾン・ド・ジュネス | 201 m ² | | 民間所有 |
| 11 | ファミリー清華 | 200 m ² | | 民間所有 |
| 12 | 経堂赤堤通り | 122 m ² | | 民間所有 |
| 13 | ステラ | 157 m ² | | 民間所有 |
| 14 | コーラルハイツ | 255 m ² | | 民間所有 |
| 15 | グリーンハウス | 162 m ² | | 民間所有 |
| 16 | ボヌール尾山台 B | 153 m ² | | 民間所有 |
| 17 | グリーンヒル世田谷 | 208 m ² | | 民間所有 |
| 18 | シェモア上北沢 | 288 m ² | | 民間所有 |
| 19 | エクセレント | 243 m ² | | 民間所有 |

| | | | | |
|----|---------|--------------------|--|------|
| 20 | パティオ芦花A | 212 m ² | | 民間所有 |
| 21 | パティオ芦花B | 264 m ² | | 民間所有 |

(4) 公衆便所

| | 施設名 | 延床面積 | 竣工年 | 備考 |
|---|------------|-------------------|-------|------|
| 1 | 代田公衆便所 | 19 m ² | 昭和40年 | |
| 2 | 世田谷公衆便所 | 65 m ² | 平成元年 | |
| 3 | 用賀公衆便所 | 36 m ² | 平成5年 | 民間所有 |
| 4 | 三軒茶屋公衆便所 | 51 m ² | 平成6年 | |
| 5 | 等々力公衆便所 | 16 m ² | 平成7年 | |
| 6 | 南烏山公衆便所 | 8 m ² | 平成8年 | |
| 7 | 三軒茶屋駅前公衆便所 | 74 m ² | 平成8年 | |
| 8 | 下高井戸公衆便所 | 32 m ² | 平成13年 | |
| 9 | 梅丘公衆便所 | 16 m ² | 平成18年 | |

(5) 倉庫

| | 施設名 | 延床面積 | 竣工年 | 備考 |
|---|---------|----------------------|-------|-------------|
| 1 | 青葉橋プレハブ | 0 m ² | 昭和47年 | 青葉橋材料試験室と併設 |
| 2 | 衛生資材倉庫 | 235 m ² | 昭和49年 | |
| 3 | 船橋公文書庫 | 3,300 m ² | 平成17年 | |

公共施設等総合管理計画 p14 対象施設数では、青葉橋材料試験室として計上

(6) その他の施設

| | 施設名 | 延床面積 | 竣工年 | 備考 |
|---|-------------------|----------------------|-------|------|
| 1 | エフエム世田谷 | 319 m ² | 昭和46年 | 民間事業 |
| 2 | 青葉橋材料試験室 | 383 m ² | 昭和47年 | |
| 3 | 世田谷ものづくり学校 | 3,193 m ² | 昭和50年 | 民間事業 |
| 4 | 世田谷若者総合支援センター | 289 m ² | 昭和50年 | |
| 5 | なかまちNPOセンター | 726 m ² | 昭和52年 | 民間事業 |
| 6 | 松原六丁目福祉施設(旧たすけっと) | 155 m ² | 平成17年 | |
| 7 | (旧)池尻地区会館 | 531 m ² | 昭和45年 | |
| 8 | (旧)下馬地区会館 | 402 m ² | 昭和40年 | |
| 9 | (旧)希望丘中学校 | 9,704 m ² | 昭和57年 | |

16 - 2 工程表

(1) 保健センター、診療所等

| | 第1期 (平成29～38年度) | 第2期 (平成39～48年度) | 第3期 (平成49～58年度) | 備考 |
|--------------------------|---|--------------------|--------------------|------------------------|
| 整備検討 | 保健センター 子ども初期救急診療所 子ども休日夜間薬局 世田谷区医師会付属診療所 | | | |
| 中長期 保全改修 | 4施設 | 9施設 | 3施設 | |
| 経費推計 | 50.8億円 | 4.7億円 | 0.3億円 | 3期計55.8億円 (1.9億円/年) |
| 施設規模 (現在面積 5,959㎡) | 9,281㎡ | 9,281㎡ | 9,281㎡ | 155.8% |

(2) 梅ヶ丘拠点施設(仮称)区複合棟

| | 第1期 (平成29～38年度) | 第2期 (平成39～48年度) | 第3期 (平成49～58年度) | 備考 |
|-------------|-------------------------|--------------------|--------------------|-----------------------|
| 整備検討 | (新規)梅ヶ丘拠点施設 (仮称)区複合棟 | | | |
| 中長期 保全改修 | 0施設 | 1施設 | 0施設 | |
| 経費推計 | 6.7億円 | 0.5億円 | 0.0億円 | 3期計7.2億円 (0.2億円/年) |
| 施設規模 | 1,155㎡ | 1,155㎡ | 1,155㎡ | - |

(3) 職員住宅

| | 第1期 (平成29～38年度) | 第2期 (平成39～48年度) | 第3期 (平成49～58年度) | 備考 |
|--------------------------|--------------------|--------------------|--------------------|-----------------------|
| 整備検討 | | | | |
| 中長期 保全改修 | 3施設 | 1施設 | 2施設 | |
| 経費推計 | 1.8億円 | 1.2億円 | 0.7億円 | 3期計3.7億円 (0.1億円/年) |
| 施設規模 (現在面積 6,126㎡) | 4,817㎡ | 4,817㎡ | 4,817㎡ | 78.6% |

(4) 公衆便所

| | 第1期 (平成29～38年度) | 第2期 (平成39～48年度) | 第3期 (平成49～58年度) | 備考 |
|------------------------|--------------------|--------------------|--------------------|-----------------------|
| 整備検討 | 等々力公衆便所 北沢公衆便所 | 代田公衆便所 | | |
| 中長期 保全改修 | 6施設 | 4施設 | 6施設 | |
| 経費推計 | 0.8億円 | 0.3億円 | 0.1億円 | 3期計1.1億円 (0.0億円/年) |
| 施設規模 (現在面積 317㎡) | 347㎡ | 346㎡ | 346㎡ | 109.4% |

(5) 倉庫

| | 第1期 (平成29～38年度) | 第2期 (平成39～48年度) | 第3期 (平成49～58年度) | 備考 |
|--------------------------|--------------------|--------------------|--------------------|-----------------------|
| 整備検討 | 衛生資材倉庫 | | | |
| 中長期 保全改修 | 0施設 | 1施設 | 2施設 | |
| 経費推計 | 0.5億円 | 3.8億円 | 5.6億円 | 3期計9.9億円 (0.3億円/年) |
| 施設規模 (現在面積 3,534㎡) | 3,534㎡ | 3,380㎡ | 3,380㎡ | 95.6% |

(6) その他の施設

| | 第1期 (平成29～38年度) | 第2期 (平成39～48年度) | 第3期 (平成49～58年度) | 備考 |
|---------------------------|--------------------------------------|-----------------------------------|-----------------------------|-----------------------|
| 整備検討 | (旧)希望丘中学校 なかまちNPOセンター 青葉橋材料試験室 | (旧)下馬地区会館 (旧)池尻地区会館 エフエム世田谷 | 世田谷ものづくり学校 世田谷若者総合支援センター | |
| 中長期 保全改修 | 6施設 | 2施設 | 1施設 | |
| 経費推計 | 6.3億円 | 1.7億円 | 24.5億円 | 3期計32.4円 (1.1億円/年) |
| 施設規模 (現在面積 15,703㎡) | 5,999㎡ | 5,596㎡ | 5,016㎡ | 31.9% |

世田谷区建物整備・保全計画

発行日 / 平成 29 年 3 月

編集・発行 / 世田谷区政策経営部政策企画課

〒154-8504 世田谷区世田谷 4-21-27

電話 5432-2033

F A X 5432-3047