

世田谷区基本計画(素案) 世田谷地域計画

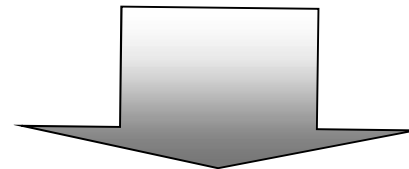
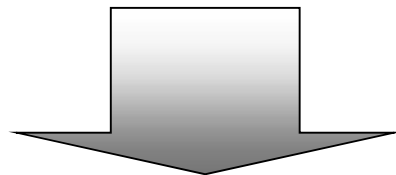
世田谷総合支所

地域計画とは



地域の特性

地区におけるまちづくりの活動目標
(地区ビジョン)



まちの将来像

地域の特性

地域のなりたちと姿

暮らしの姿

にぎわいと地域の活動





商業の中心地



大山道の旅人の像



松陰神社

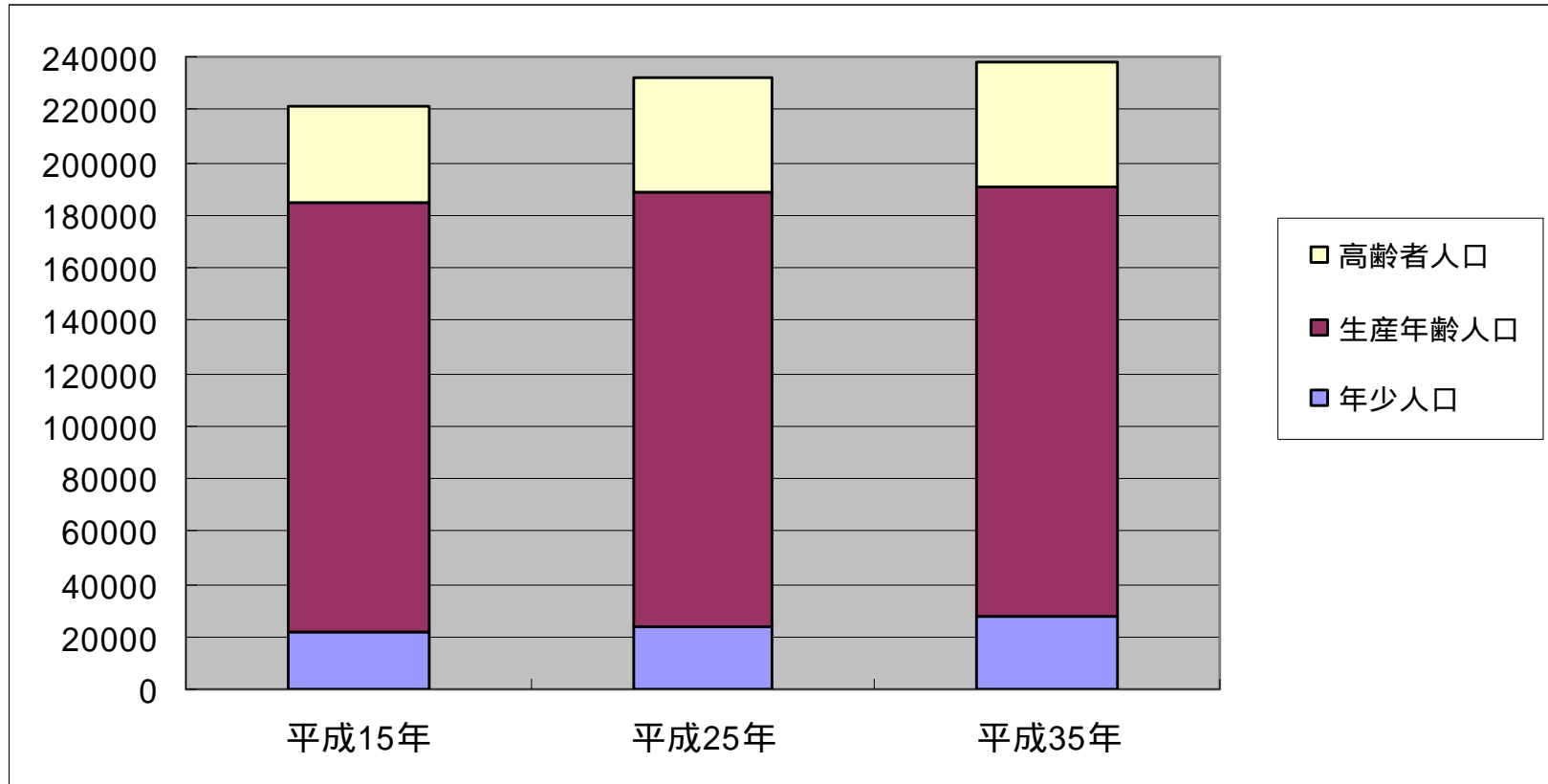


常盤塚

木造住宅の密集する市街地



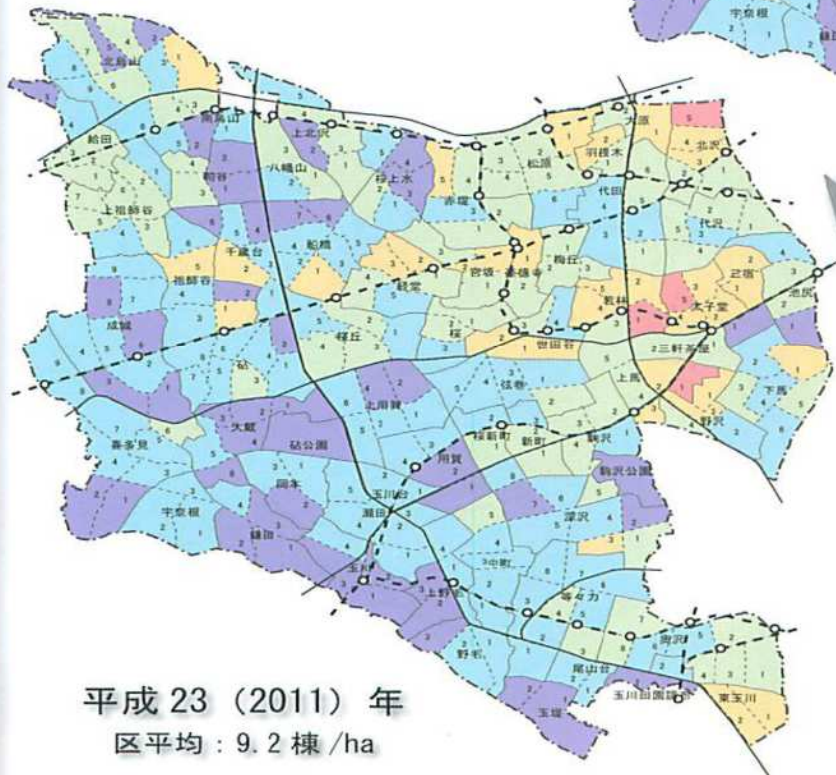
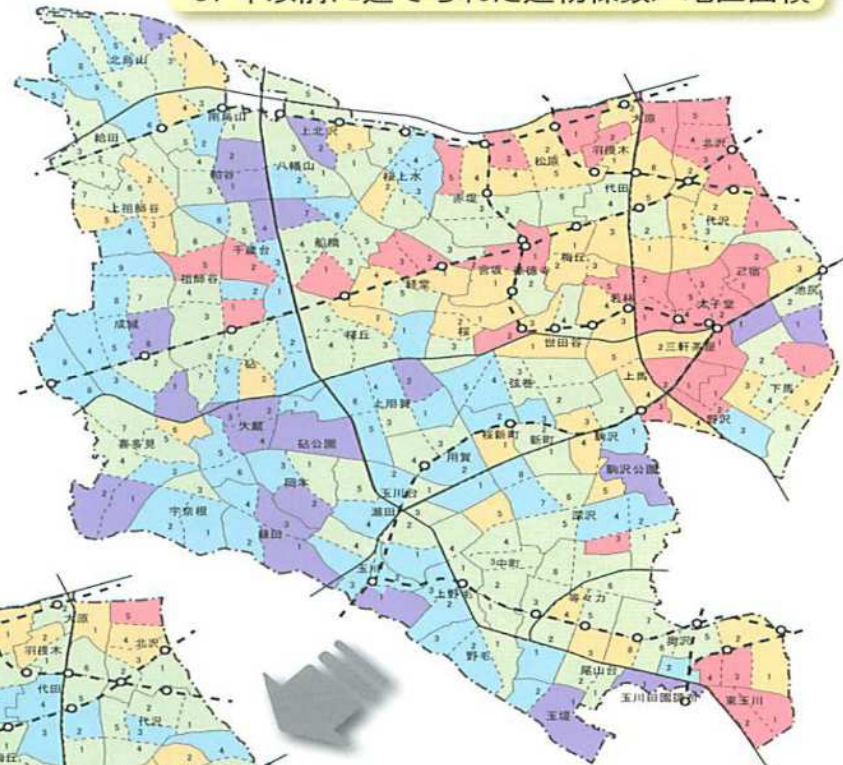
世田谷地域の人口推移



	平成15年	平成25年	平成35年
年少人口 (0～14歳)	21,677	24,145	27,633
生産年齢人口 (15～64歳)	162,985	164,301	162,552
高齢者人口 (65歳以上)	36,325	43,630	47,468
計	220,987	232,076	237,653

'81年以前木造建物棟数密度＝
'81年以前に建てられた建物棟数／地区面積

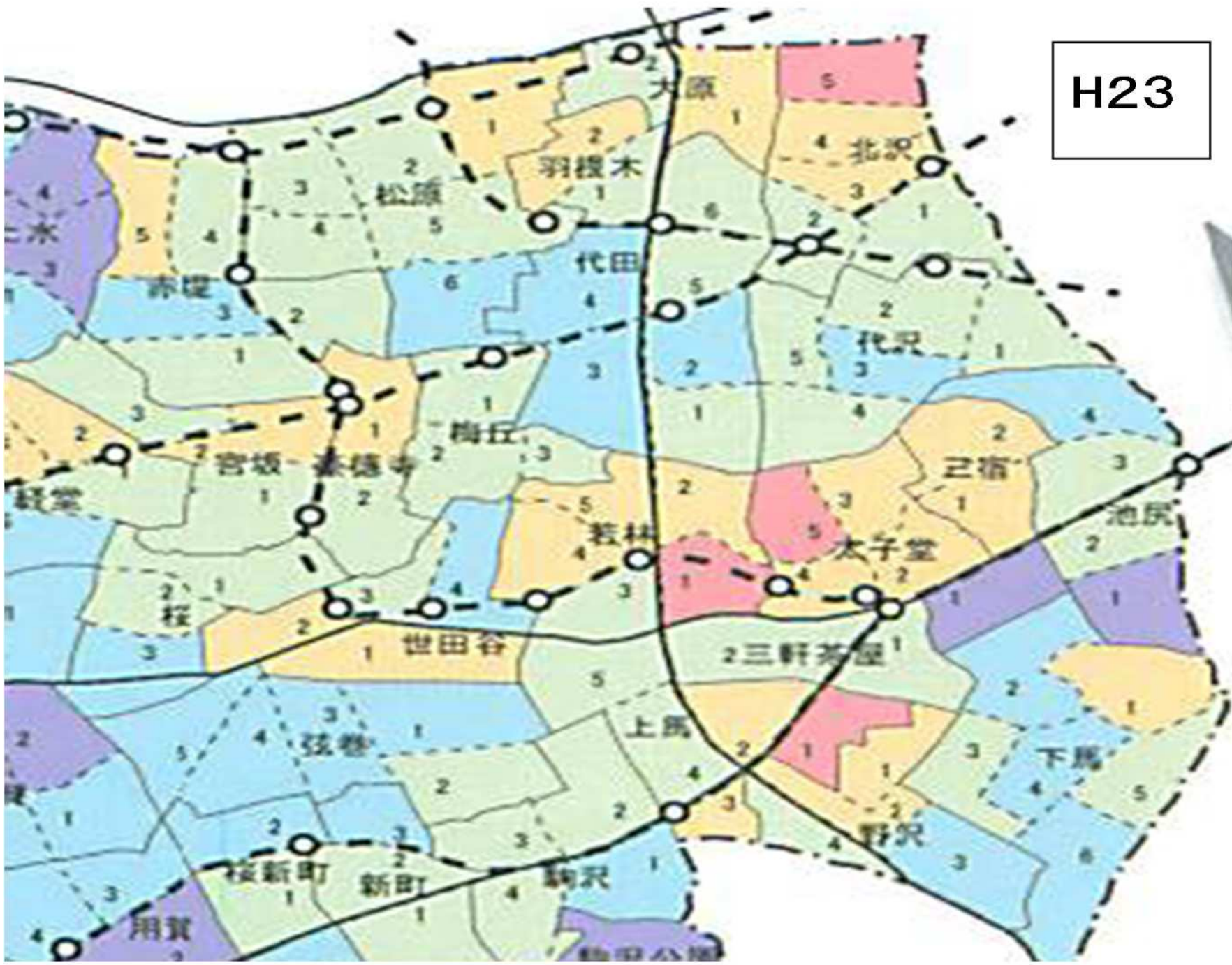
町丁目別 '81年以前
木造建物棟数密度



平成 13 (2001) 年
区平均 : 12.6 棟 /ha

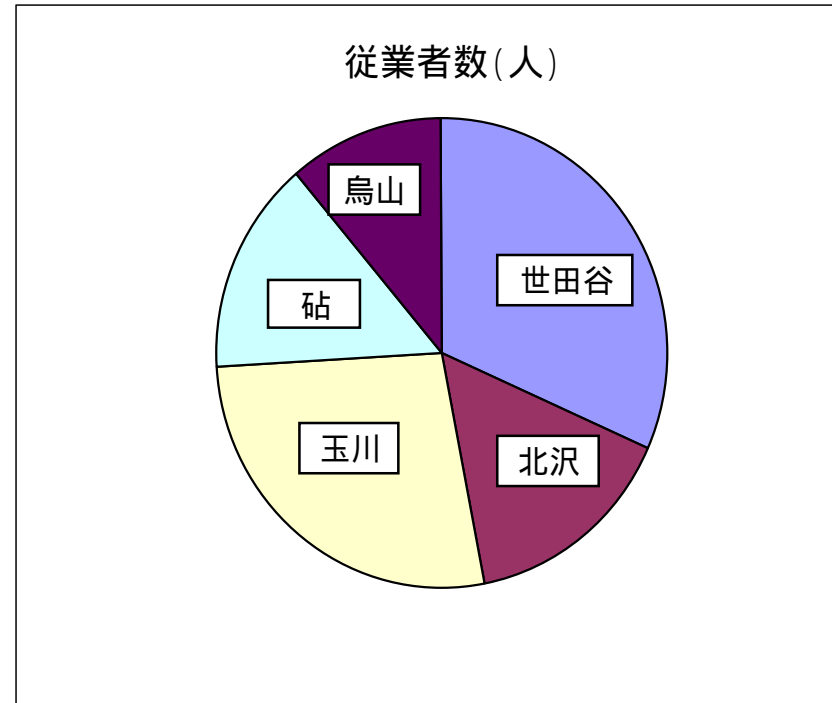
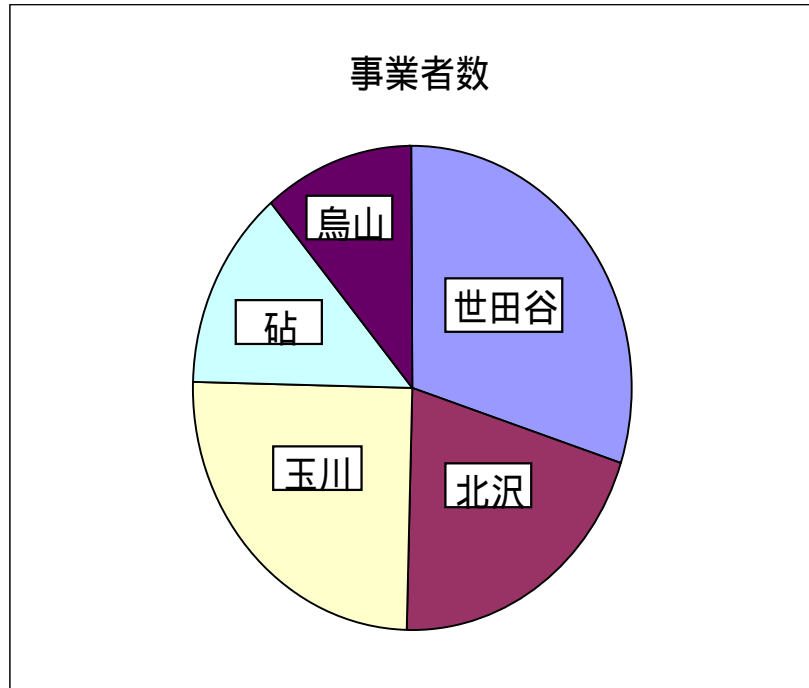
平成 23 (2011) 年
区平均 : 9.2 棟 /ha

H23





世田谷地域の商業



伝統・文化・祭り



町会・自治会の数

区全体	世田谷地域		北沢地域		玉川地域		砧地域		烏山地域	
	出張所・まちづくりセンター	町会・自治会数	出張所・まちづくりセンター	町会・自治会数	出張所・まちづくりセンター	町会・自治会数	出張所・まちづくりセンター	町会・自治会数	出張所・まちづくりセンター	町会・自治会数
町会・自治会数	池尻	8	梅丘	6	奥沢	2	祖師谷	12	上北沢	5
	太子堂	7	代沢	7	九品仏	3	成城	2	上祖師谷	5
	若林	2	新代田	10	等々力	9	船橋	6	烏山	23
	上町	6	北沢	8	上野毛	4	喜多見	9		
合計	経堂	8	松原	4	用賀	6	砧	7		
196	下馬	10	松沢	12	深沢	10				
	上馬	5								
	46		47		34		36		33	

世田谷地域内の7つの地区

池尻地区（池尻、三宿）

太子堂地区（太子堂、三軒茶屋）

若林地区（若林、三軒茶屋）

上町地区（世田谷、桜、弦巻）

経堂地区（経堂、宮坂、桜丘）

下馬地区（下馬、野沢）

上馬地区（上馬、駒沢）

めざしていく将来像 (まちの将来像)

世田谷の歴史と文化を大切にし、
交流とにぎわい、活力のあるまち

安心して豊かな気持ちで暮らせるまち

災害に強く安全で、
いつまでも住み続けたいまち

世田谷地域のサロン・ミニデイ活動団体数

(平成25年10月現在)

ふれあい・いきいきサロン 87団体

支えあいミニデイ 27団体

子育てサロン 24団体



災害時要援護者支 援訓練の様子



放水訓練の 様子

災害に強く安全で、
いつまでも住み続けたいまち

