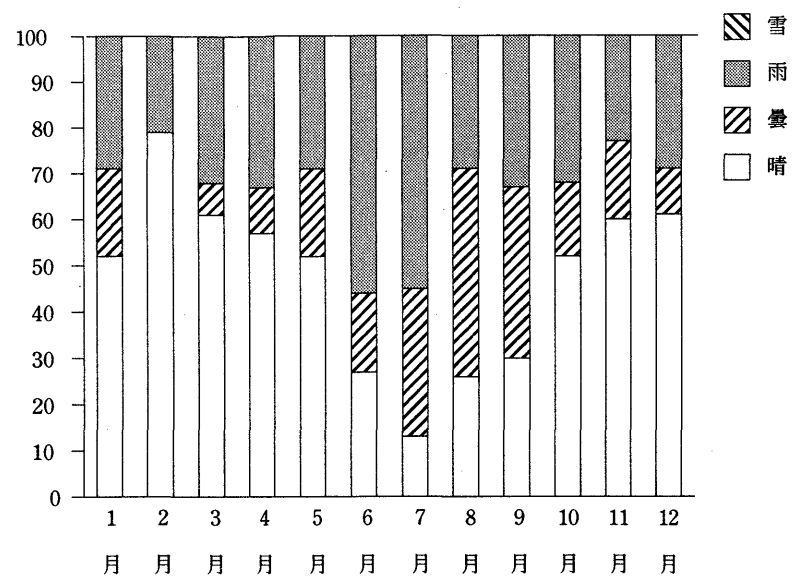
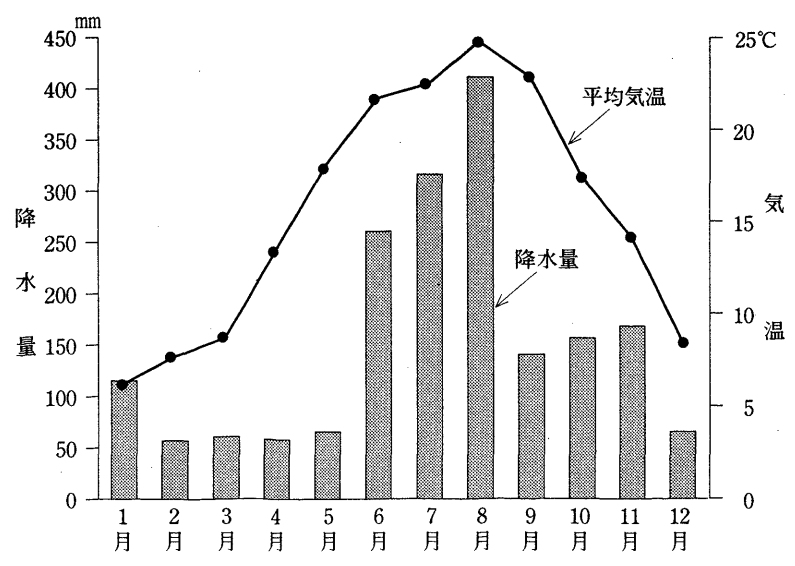


土地・気象

第1図 月別天気割合(平成5年)



第2図 平均気温と降水量(平成5年)



第1表 町 丁 別 面 積

(単位 = km ²)				平成 7 年 1 月 1 日			
町	丁	面 積	千 分 比 (%)	町	丁	面 積	千 分 比 (%)
総	数	58.084	1000.0	下	馬 1 丁目	0.241	4.1
世 田 谷 地 域		12.333	212.2	"	2 丁目	0.268	4.6
池 尻 出 張 所		1.191	20.5	"	3 丁目	0.190	3.3
太 子 出 張 所		1.048	18.0	"	4 丁目	0.196	3.4
若 上 林 出 張 所		1.169	20.1	"	5 丁目	0.215	3.7
上 経 下 堂 出 張 所		2.566	44.2	"	6 丁目	0.295	5.1
上 経 下 堂 出 張 所		2.918	50.2	野 沢 1 丁目	0.148	2.5	
上 経 下 堂 出 張 所		2.078	35.8	"	2 丁目	0.129	2.2
上 経 下 堂 出 張 所		1.363	23.5	"	3 丁目	0.260	4.5
				"	4 丁目	0.136	2.3
池 尻 1 丁目		0.209	3.6	上 馬 1 丁目	0.158	2.7	
" 2 丁目		0.189	3.3	" 2 丁目	0.174	3.0	
" 3 丁目		0.212	3.6	" 3 丁目	0.082	1.4	
" 4 丁目				" 4 丁目	0.222	3.8	
(1 番 ~ 32 番)		0.217	3.7	" 5 丁目	0.240	4.1	
三 宿 1 丁目		0.165	2.8	駒 沢 1 丁目	0.218	3.8	
" 2 丁目		0.199	3.4	" 2 丁目	0.269	4.6	
太 子 堂 1 丁目		0.193	3.3	北 沢 地 域	8.645	148.7	
" 2 丁目		0.178	3.1	梅 代 新 北 松			
" 3 丁目		0.167	2.9	丘 出 張 所	1.597	27.4	
" 4 丁目		0.148	2.5	沢 出 張 所	1.026	17.7	
" 5 丁目		0.157	2.7	代 田 出 張 所	1.422	24.5	
三 軒 茶 屋 1 丁目		0.205	3.5	北 松 出 張 所	0.981	16.9	
若 林 2 丁目		0.275	4.7	原 出 張 所	1.494	25.7	
" 1 丁目		0.177	3.0	松 沢 出 張 所	2.125	36.6	
" 2 丁目		0.170	2.9	代 田 1 丁目	0.201	3.5	
" 3 丁目		0.173	3.0	" 2 丁目	0.197	3.4	
" 4 丁目		0.214	3.7	" 3 丁目	0.287	4.9	
" 5 丁目		0.160	2.8	" 4 丁目	0.296	5.1	
世 田 谷 1 丁目		0.279	4.8	" 5 丁目	0.183	3.2	
" 2 丁目		0.154	2.7	" 6 丁目	0.201	3.5	
" 3 丁目		0.132	2.3	梅 丘 1 丁目	0.204	3.5	
" 4 丁目		0.207	3.6	" 2 丁目	0.199	3.4	
桜 1 丁目		0.242	4.2	" 3 丁目	0.089	1.5	
" 2 丁目		0.159	2.7	豪 徳 寺 1 丁目	0.206	3.5	
" 3 丁目		0.232	4.0	" 2 丁目	0.214	3.7	
弦 卷 1 丁目		0.276	4.8	代 沢 1 丁目	0.194	3.3	
" 2 丁目		0.222	3.8	" 2 丁目	0.269	4.6	
" 3 丁目		0.208	3.6	" 3 丁目	0.153	2.6	
" 4 丁目		0.223	3.8	" 4 丁目	0.217	3.7	
" 5 丁目		0.232	4.0	" 5 丁目	0.160	2.8	
宮 坂 1 丁目		0.270	4.6	池 尻 4 丁目			
" 2 丁目		0.182	3.1	(33 番 ~ 39 番)	0.033	0.5	
" 3 丁目		0.238	4.1	羽 根 木 1 丁目	0.155	2.7	
桜 丘 1 丁目		0.252	4.3	" 2 丁目	0.169	2.9	
" 2 丁目		0.191	3.3	大 原 1 丁目	0.240	4.1	
" 3 丁目		0.236	4.1	" 2 丁目	0.178	3.1	
" 4 丁目		0.295	5.1	北 沢 1 丁目	0.256	4.4	
" 5 丁目		0.259	4.5	" 2 丁目	0.185	3.2	
経 堂 1 丁目		0.213	3.7	" 3 丁目	0.156	2.7	
" 2 丁目		0.165	2.8	" 4 丁目	0.180	3.1	
" 3 丁目		0.172	3.0	" 5 丁目	0.204	3.5	
" 4 丁目		0.222	3.8	松 原 1 丁目	0.283	4.9	
" 5 丁目		0.223	3.8	" 2 丁目	0.258	4.4	

4 土地・気象

第1表のつづき

町	丁	面積	千分比(%)	町	丁	面積	千分比(%)
松	原 3丁目	0.217	3.7	中	町 1丁目	0.164	2.8
"	" 4丁目	0.183	3.2	"	" 2丁目	0.255	4.4
"	" 5丁目	0.308	5.3	"	" 3丁目	0.194	3.3
"	" 6丁目	0.245	4.2	"	" 4丁目	0.198	3.4
赤	堤 1丁目	0.283	4.9	"	" 5丁目	0.190	3.3
"	" 2丁目	0.213	3.7	上	用 賀 1丁目	0.208	3.5
"	" 3丁目	0.222	3.8	"	" 2丁目	0.220	3.7
"	" 4丁目	0.212	3.6	"	" 3丁目	0.153	2.6
"	" 5丁目	0.178	3.1	"	" 4丁目	0.216	3.7
桜	上 水 1丁目	0.202	3.5	"	" 5丁目	0.212	3.6
"	" 2丁目	0.168	2.9	"	" 6丁目	0.236	4.0
"	" 3丁目	0.243	4.2	用	" 賀 1丁目	0.230	3.9
"	" 4丁目	0.197	3.4	"	" 2丁目	0.295	5.0
"	" 5丁目	0.207	3.6	"	" 3丁目	0.154	2.6
				"	" 4丁目	0.232	3.9
玉 川 地 域		15.795	271.9	玉	川 1丁目	0.308	5.3
奥 沢 出 張 所		1.216	20.9	"	" 2丁目	0.158	2.7
九 品 仏 出 張 所		1.245	21.4	"	" 3丁目	0.260	4.4
等 々 力 出 張 所		2.883	49.6	"	" 4丁目	0.198	3.4
上 野 毛 出 張 所		2.536	43.7	瀬	田 1丁目	0.258	4.4
用 賀 出 張 所		4.498	77.4	"	" 2丁目	0.211	3.6
深 沢 出 張 所		3.417	58.8	"	" 3丁目	0.109	1.8
東 玉 川 1丁目		0.237	4.1	"	" 4丁目	0.291	5.0
" " 2丁目		0.249	4.3	"	" 5丁目	0.232	3.9
奥 " 沢 1丁目		0.299	5.1	玉	川 台 1丁目	0.115	1.9
" " 2丁目		0.245	4.2	"	" 2丁目	0.202	3.4
" " 3丁目		0.186	3.2	駒	沢 3丁目	0.144	2.5
" " 4丁目		0.118	2.0	"	" 4丁目	0.172	3.0
" " 5丁目		0.214	3.7	"	" 5丁目	0.128	2.2
" " 6丁目		0.184	3.2	駒	沢 公 園	0.344	5.9
" " 7丁目		0.281	4.8	新	町 1丁目	0.198	3.4
" " 8丁目		0.148	2.5	"	" 2丁目	0.200	3.4
玉川田園調布 1丁目		0.176	3.0	"	" 3丁目	0.126	2.2
" " 2丁目		0.124	2.1	桜	新 町 1丁目	0.217	3.7
玉 " 堤 1丁目		0.496	8.5	"	" 2丁目	0.182	3.1
" " 2丁目		0.148	2.5	深	沢 1丁目	0.231	4.0
等 " 々 力 1丁目		0.243	4.2	"	" 2丁目	0.182	3.1
" " 2丁目		0.240	4.1	"	" 3丁目	0.128	2.2
" " 3丁目		0.201	3.5	"	" 4丁目	0.291	5.0
" " 4丁目		0.141	2.4	"	" 5丁目	0.291	5.0
" " 5丁目		0.218	3.8	"	" 6丁目	0.220	3.8
" " 6丁目		0.244	4.2	"	" 7丁目	0.230	4.0
" " 7丁目		0.243	4.2	"	" 8丁目	0.133	2.3
" " 8丁目		0.202	3.5	砧 地 域		13.591	234.0
尾 山 台 1丁目		0.143	2.5	祖 師 谷 出 張 所		1.670	28.8
" " 2丁目		0.184	3.2	成 船 橋 出 張 所		2.269	39.1
" " 3丁目		0.180	3.1	喜 多 見 出 張 所		1.879	32.3
上 野 毛 1丁目		0.205	3.5	砧 出 張 所		4.001	68.9
" " 2丁目		0.253	4.4			3.772	64.9
" " 3丁目		0.161	2.8	祖 師 谷 1丁目		0.178	3.0
" " 4丁目		0.212	3.6	" " 2丁目		0.128	2.2
野 " 毛 1丁目		0.241	4.1	" " 3丁目		0.298	5.1
" " 2丁目		0.288	5.0	" " 4丁目		0.206	3.5
" " 3丁目		0.175	3.0	" " 5丁目		0.222	3.8

第1表のつづき

町	丁	面積	千分比(%)	町	丁	面積	千分比(%)
相成	師谷 6丁目	0.220	3.7	砧	4丁目	0.190	3.3
	" 1丁目	0.254	4.3		" 5丁目	0.169	2.9
	" 2丁目	0.266	4.5		" 6丁目	0.163	2.8
	" 3丁目	0.233	4.0		" 7丁目	0.149	2.6
	" 4丁目	0.317	5.4		" 8丁目	0.204	3.5
	" 5丁目	0.212	3.6		砧 公園	0.517	8.9
	" 6丁目	0.293	5.0		烏山地域	7.720	132.9
	" 7丁目	0.231	3.9			上北沢出張所	1.724
	船橋	" 8丁目	0.223	3.8	上祖師谷出張所	2.159	37.2
" 9丁目		0.240	4.1	烏山出張所	3.837	66.1	
千歳台		1丁目	0.255	4.3	上北沢 1丁目	0.224	3.9
		" 2丁目	0.123	2.1	" 2丁目	0.222	3.8
		" 3丁目	0.171	2.9	" 3丁目	0.178	3.1
		" 4丁目	0.218	3.7	" 4丁目	0.187	3.2
		" 5丁目	0.215	3.7	" 5丁目	0.250	4.3
喜多見		" 6丁目	0.140	2.4	八幡山 1丁目	0.179	3.1
		" 7丁目	0.178	3.0	" 2丁目	0.202	3.5
	1丁目	0.166	2.8	" 3丁目	0.282	4.9	
	" 2丁目	0.252	4.3	上祖師谷 1丁目	0.218	3.8	
	" 3丁目	0.140	2.4	" 2丁目	0.271	4.7	
	" 4丁目	0.153	2.6	" 3丁目	0.163	2.8	
	" 5丁目	0.146	2.5	" 4丁目	0.237	4.1	
	" 6丁目	0.140	2.4	" 5丁目	0.153	2.6	
	" 7丁目	0.284	4.9	" 6丁目	0.157	2.7	
宇奈根	" 2丁目	0.293	5.0	" 7丁目	0.137	2.4	
	3丁目	0.178	3.1	粕谷 1丁目	0.249	4.3	
	4丁目	0.270	4.6	" 2丁目	0.240	4.1	
	5丁目	0.226	3.9	" 3丁目	0.214	3.7	
	6丁目	0.138	2.4	" 4丁目	0.120	2.1	
	7丁目	0.329	5.7	給田 1丁目	0.182	3.1	
	8丁目	0.166	2.9	" 2丁目	0.121	2.1	
	9丁目	0.292	5.0	" 3丁目	0.210	3.6	
	1丁目	0.340	5.9	" 4丁目	0.208	3.6	
鎌田	2丁目	0.331	5.7	" 5丁目	0.125	2.2	
	3丁目	0.132	2.3	南烏山 1丁目	0.174	3.0	
	1丁目	0.409	7.0	" 2丁目	0.204	3.5	
	" 2丁目	0.235	4.0	" 3丁目	0.132	2.3	
	" 3丁目	0.227	3.9	" 4丁目	0.163	2.8	
	" 4丁目	0.151	2.6	" 5丁目	0.154	2.7	
	岡本 1丁目	0.254	4.4	" 6丁目	0.217	3.7	
	" 2丁目	0.251	4.3	北烏山 1丁目	0.311	5.4	
	" 3丁目	0.239	4.1	" 2丁目	0.124	2.1	
大蔵	1丁目	0.202	3.5	" 3丁目	0.224	3.9	
	" 2丁目	0.152	2.6	" 4丁目	0.198	3.4	
	" 3丁目	0.100	1.7	" 5丁目	0.176	3.0	
	" 4丁目	0.204	3.5	" 6丁目	0.236	4.1	
	" 5丁目	0.219	3.8	" 7丁目	0.242	4.2	
	" 6丁目	0.156	2.7	" 8丁目	0.210	3.6	
	砧 1丁目	0.269	4.6	" 9丁目	0.226	3.9	
	" 2丁目	0.145	2.5				
	" 3丁目	0.189	3.3				

資料：区民部管理課

第2表 東京都地域別面積

(単位 = km ²)			平成5年10月1日		
地 域	面 積	千 分 比 (%)	地 域	面 積	千 分 比 (%)
総 数	2186.61	1,000.00	東 村 山 市	17.16	7.85
区 部	621.00	284.00	国 分 寺 市	11.48	5.25
千代田区	11.64	5.32	国 立 市	8.15	3.73
中央区	10.15	4.64	田 無 市	6.80	3.11
港区	20.31	9.29	保 谷 市	9.05	4.14
新宿区	18.23	8.34	福 生 市	10.24	4.68
文京区	11.31	5.17	猪 江 市	6.39	2.92
台東区	10.08	4.61	東 大 和 市	13.54	6.19
墨田区	13.75	6.29	清 瀬 市	10.19	4.66
江東区	39.10	17.88	久 米 市	12.92	5.91
品川区	22.69	10.38	武 蔵 村 山 市	15.37	7.03
目黒区	14.70	6.72	多 摩 市	21.08	9.64
大田区	59.46	27.19	稲 城 市	17.97	8.22
世田谷区	58.08	26.56	秋 川 市	22.44	10.26
渋谷区	15.11	6.91	羽 村 市	9.91	4.53
中野区	15.59	7.13	郡 部	426.86	195.22
杉並区	34.02	15.56	西 多 摩 郡	426.86	195.22
豊島区	13.01	5.95	瑞 穂 町	16.83	7.70
北区	20.59	9.42	日 出 町	28.08	12.84
荒川区	10.20	4.66	五 日 市	50.90	23.28
板橋区	32.17	14.71	榎 原 村	105.42	48.21
練馬区	48.16	22.02	奥 多 摩 町	225.63	103.19
足立区	53.15	24.31	島 部	405.72	185.55
葛飾区	34.84	15.93	大 島 支 庁	141.82	64.86
江戸川区	49.86	22.80	大 島 町	91.06	41.64
中央区	1.15	0.53	利 島 村	4.12	1.88
荒川区	3.65	1.67	新 島 本 村	27.77	12.70
中野区	733.03	335.24	神 津 島 村	18.87	8.63
八王子市	186.31	85.20	三 宅 支 庁	76.08	34.79
立川市	24.38	11.15	三 宅 村	55.50	25.38
武蔵野市	10.73	4.91	御 蔵 島 村	20.58	9.41
三鷹市	16.50	7.55	八 丈 支 庁	83.41	38.15
青梅市	103.26	47.22	八 丈 町	72.62	33.21
府中市	29.34	13.42	青 ヶ 島 村	5.98	2.73
昭島市	17.33	7.93	須 美 島	4.79	2.19
調布市	21.53	9.85	須 美 島	0.02	0.01
町田市	71.64	32.76	小 笠 原 支 庁	104.41	47.75
小金井市	11.33	5.18	小 笠 原 村	104.41	47.75
小平市	20.46	9.36			
日野市	27.53	12.59			

資料：建設省国土地理院「平成5年全国都道府県市区町村別面積調」
 注：国土地理院から境界未定として面積の公表が保留されている区的面積については、東京都総務局行政部が算出した面積を事務処理上暫定的に使用する。

第3表 都市計画用途地域

(単位 面積 = ha)

平成6年6月現在

種 類	面 積	割 合 (%)	平成6年6月現在	
			建築物の延べ面積の敷地面積に対する割合 (%)	建築物の建築面積の敷地面積に対する割合 (%)
総 数	5,750.0	100.0		
第一種住居専用地域	3,105.8	54.0		
	43.0	0.8	60	30
	260.4	4.5	80	40
	2,086.7	36.3	100	50
	707.3	12.3	150	60
	1.8	0.0	150	50
	6.6	0.1	200	60
第二種住居専用地域	1,492.1	25.9		
	5.2	0.1	100	40
	9.5	0.2	100	50
	13.4	0.2	150	50
	10.0	0.2	150	60
	7.0	0.1	200	50
	1,436.8	25.0	200	60
	10.2	0.1	300	60
住 居 地 域	661.2	11.5		
	509.6	8.9	200	60
	151.6	2.6	300	60
近 隣 商 業 地 域	337.2	5.9		
	45.3	0.8	200	80
	285.5	5.0	300	80
	6.4	0.1	400	80
商 業 地 域	96.7	1.7		
	26.4	0.5	400	80
	61.3	1.1	500	80
	9.0	0.1	600	80
準 工 業 地 域	57.0	1.0		
	53.7	0.9	200	60
	3.3	0.1	300	60

資料：都市整備部都市計画課

第4表 世田谷区の基準地価格

(単位価格=千円/㎡)				平成2～6年					
番号	土地の所在	(住居表示)	建築制限	平成2年	平成3年	平成4年	平成5年	平成6年	
1	若林	4-189-24	(4-4-19)	1住専 (60,150)	1,010	940	718	572	520
2	世田谷	1-168-21	(1-5-13)	1住専 (60,150)	1,130	1,070	824	632	615
3	豪徳寺	2-1064-11	(2-18-15)	1住専 (60,150)	1,380	1,310	1,000	770	700
4	中町	1-55-33	(1-20-17)	1住専 (50,100)	…	1,480	1,090	763	671
5	駒沢	2-1033-11	(2-25-12)	1住専 (50,100)	1,190	1,160	880	670	620
6	代田	3-418-2	(3-51-9)	1住専 (60,150)	1,580	1,520	1,110	850	760
7	梅丘	1-1472-9	(1-61-8)	1住専 (60,150)	1,520	1,460	1,070	830	740
8	豪徳寺	1-1883-9	(1-53-8)	住居 (200)	1,250	1,180	892	710	634
9	経堂	1-84-1	(1-1-12)	1住専 (60,150)	1,280	1,250	960	740	670
10	赤堤	1-234-26	(1-30-13)	1住専 (50,100)	1,500	1,350	1,040	800	722
11	代沢	3-190-26	(3-20-1)	1住専 (50,100)	1,590	1,540	1,150	863	750
12	代田	4-806-19	(4-18-11)	1住専 (60,150)	1,470	1,400	1,050	802	715
13	北沢	5-823-15	(5-14-13)	1住専 (60,150)	1,100	1,080	860	700	616
14	松原	2-714-6	(2-14-17)	1住専 (60,150)	1,090	1,050	900	700	625
15	船橋	4-534-12	(4-5-9)	1住専 (50,100)	936	934	750	580	525
16	上北沢	1-778-3	(1-22-35)	2住専 (60,200)	911	900	725	580	520
17	八幡山	3-242-19	(3-29-8)	1住専 (40,80)	973	960	740	592	530
18	下馬	6-52-3	(6-41-17)	1住専 (50,100)	1,480	1,390	1,050	770	679
19	下馬	3-45-15	(3-7-8)	1住専 (50,100)	1,620	1,510	1,110	812	715
20	中町	3-112-13	(3-18-12)	1住専 (50,100)	1,240	1,190	940	746	678
21	岡本	3-408-4	(3-7-2)	1住専 (40,80)	…	…	…	…	560
22	池尻	3-360-11	(3-18-12)	住居 (200)	1,260	1,190	900	670	615
23	玉堤	2-2694-9	(2-7-7)	2住専 (60,200)	785	778	630	500	460
24	深沢	2-44-20	(2-14-12)	1住専 (50,100)	1,340	1,260	945	709	634
25	上馬	2-15-9	(2-32-10)	1住専 (60,150)	1,230	1,190	900	692	628
26	東玉川	2-170-3	(2-33-13)	1住専 (50,100)	1,460	1,370	1,020	800	720
27	赤堤	4-413-7	(4-8-19)	1住専 (60,150)	1,440	1,360	1,010	770	697
28	岡本	2-617-4	(2-3-19)	1住専 (40,80)	903	885	737	580	520
29	玉川	台2-470	(2-8-8)	1住専 (50,100)	1,230	1,180	900	695	630
30	上用	4-166-2	(4-2-6)	1住専 (50,100)	1,210	1,140	850	680	625
31	深沢	7-31-3	(7-15-19)	1住専 (50,100)	1,350	1,290	1,050	829	745
32	成城	9-887-9	(9-21-4)	1住専 (40,80)	947	945	780	602	548
33	駒沢	4-80-15	(4-27-15)	1住専 (50,100)	1,280	1,230	980	755	655
34	祖師谷	3-505-4	(3-39-4)	1住専 (60,150)	1,000	1,000	748	606	537
35	上祖師谷	4-1210-10	(4-17-5)	1住専 (30,60)	821	805	590	460	414
36	千歳	台2-854-6	(2-42-5)	1住専 (40,80)	860	850	619	482	445
37	下馬	1-125-3	(1-24-6)	2住専 (60,200)	1,200	1,180	946	718	660
38	粕谷	2-128-2	(2-14-13)	1住専 (40,80)	858	820	622	510	459
39	千歳	台6-630-3	(6-9-16)	2住専 (60,200)	683	682	580	462	442
40	給田	1-772-2	(1-18-2)	1住専 (30,60)	755	748	600	500	464
41	給田	4-177-2	(4-3-8)	1住専 (40,80)	645	640	510	420	417
42	北鳥山	1-920-6	(1-37-3)	1住専 (40,80)	820	805	657	520	478
43	八幡山	2-35-15	(2-3-20)	1住専 (40,80)	910	898	690	555	500
44	北鳥山	4-1436-44	(4-40-9)	1住専 (30,60)	683	685	572	445	414
45	給田	5-19-5	(5-14-4)	1住専 (30,60)	600	585	488	408	405
46	喜多見	7-3147-3	(7-15-10)	1住専 (30,60)	610	610	503	435	412
47	宇奈根	1-472-24	(1-7-8)	1住専 (40,80)	427	435	413	380	377
48	成城	3-275-2	(3-7-15)	1住専 (40,80)	2,150	2,050	1,480	1,000	785
49	弦巻	4-15-10	(4-2-7)	2住専 (60,200)	1,300	1,250	1,010	800	718
50	瀬田	3-790-3	(3-1-19)	住居 (200)	1,240	1,180	882	680	620
51	桜丘	3-2915-3	(3-37-17)	1住専 (60,150)	1,130	1,080	875	704	602
52	瀬田	4-333-8	(4-36-21)	1住専 (40,100)	1,490	1,420	1,050	752	680
53	祖師谷	1-105-17	(1-16-6)	1住専 (60,150)	1,000	1,000	745	600	535
54	代田	2-668-75	(2-24-9)	1住専 (50,100)	1,550	1,490	1,110	840	760
55	弦巻	5-616-19	(5-19-8)	1住専 (60,150)	1,250	1,190	928	710	650

第4表のつづき

番号	土地所在	(住居表示)	建築制限	平成2年	平成3年	平成4年	平成5年	平成6年	
56	赤堤	3-271-3	(3-9-9)	1住専 (50,100)	1,450	1,390	1,070	820	735
57	玉堤	1-2490-10	(1-6-14)	2住専 (40,200)	825	820	665	525	490
5-1	三軒茶屋	2-176-12	(2-17-10)	商業 (600)	6,590	6,590	5,050	3,550	2,530
5-2	大原	1-1275-10	(1-62-5)	商業 (500)	2,330	2,290	1,970	1,490	1,300
5-3	玉川	2-1516-1	(2-24-6)	商業 (500)	6,700	6,700	5,360	4,000	3,190
5-4	桜	3-409-15	(7-7-13)	近商 (300)	1,800	1,780	1,380	1,050	819
5-5	奥沢	8-236-10	(8-32-12)	近商 (300)	2,350	2,330	1,820	1,280	1,060
5-6	梅丘	1-1462-15	(1-21-4)	近商 (300)	2,450	2,350	1,770	1,340	1,080
5-7	祖師谷	1-131-15	(1-11-11)	近商 (300)	2,030	2,000	1,620	1,150	950
5-8	北沢	2-294-3	(2-4-10)	商業 (500)	4,220	4,150	3,150	2,240	1,690
5-9	経堂	2-193-3	(2-2-3)	近商 (300)	4,320	4,320	3,080	2,200	1,820
5-10	上野毛	1-225-3	(1-14-6)	近商 (300)	2,250	2,230	1,880	1,320	1,060
5-11	世田谷	1-93-1	(1-12-13)	近商 (300)	1,940	1,920	1,580	1,200	1,030
5-12	成城	2-138-3	(2-35-12)	近商 (300)	3,630	3,560	2,650	1,750	1,280
5-13	上北沢	4-1077-2	(4-29-24)	近商 (300)	2,150	2,120	1,660	1,190	1,010
5-14	赤堤	4-532-4	(4-48-5)	近商 (300)	2,330	2,330	1,810	1,370	1,200
5-15	野沢	4-231-8	(4-9-14)	近商 (300)	2,290	2,280	1,890	1,290	1,080
5-16	南鳥山	6-776-3	(6-7-14)	近商 (300)	1,450	1,170
5-17	深沢	5-4-10	(5-1-15)	近商 (300)	1,620	1,620	1,340	1,030	850
5-18	等々力	2-17-6	(2-19-15)	近商 (300)	3,550	3,550	2,650	1,850	1,380
7-1	桜新町	2-509-3	(2-29-15)	準工 (200)	1,300	1,250	1,000	790	708

資料：都市整備部土地調整課

注・建築制限の項は、用途地域・(建ぺい率；容積率)を表した。
 複数の筆にまたがる土地の所在は、代表地番で表わした。

価格は、7月1日現在で10月1日告示されたもの。

第5表 地目別土地面積

年次	総数	宅地				田	畑	山林・原野	池沼	各年1月1日	
		総数	商業地区	工業地区	住宅地区					雑種地	免税点未満
平成2年	3,799.41	3,368.88	117.58	-	3,251.30	2.35	283.17	15.15	0.13	129.46	0.27
3	3,777.56	3,377.44	119.18	-	3,258.26	2.33	261.74	13.62	0.13	121.74	0.56
4	3,772.03	3,387.96	120.78	-	3,267.18	2.12	248.93	13.38	0.13	118.94	0.57
5	3,769.73	3,399.65	121.20	-	3,278.45	2.06	232.93	13.12	0.12	119.91	1.94
6	3,754.05	3,399.06	130.52	-	3,268.54	2.01	218.75	11.76	0.12	120.72	1.63

資料：東京都統計部統計調整課

注・本表数字は固定資産税の対象となる評価面積であり、寺・学校用地等は含まれていない。
 田畑にはそれぞれ転田・転用畑含み、雑種地とは、運動場・ゴルフ場・鉄軌道用地・高圧鉄塔用地等をいう。
 免税点未満とは、土地に対して課する固定資産税の課税標準となるべき額が平成2年までは15万円、平成3年からは30万円に満たないものである。

第6表 水準点の位置と高さ

(単位 = m)		所在地	基準日 各年1月1日				
			平均海面	平成2年	平成3年	平成4年	平成5年
太子堂	1丁目4番	世田谷ピロティ前	32.5606	32.5578	32.5610	32.5654	32.5630
三軒茶屋	1丁目29番	ダスキン玉川前	33.2862	33.2849	33.2867	33.2909	33.2880
若林	2丁目38番	若林陸橋脇	37.0765	37.0741	37.0774	37.0789	37.0770
"	3丁目34番	北野稲荷神社前	31.8205	31.8177	31.8230	31.8235	31.8223
世田谷	2丁目13番	清水屋酒店前	38.6952	38.6935	38.6976	38.6983	38.6958
代田	3丁目57番	代田八幡神社境内	33.2260	33.2215	33.2248	33.2235	33.2241
代田	6丁目30番	代田区民センター脇	41.9861	41.9816	41.9859	41.9889	41.9869
野沢	3丁目30番	キグナバステル野沢SS向側	38.9742	38.9715	38.9740	38.9696	38.9660
上馬	2丁目15番	ホンダプリモT S上馬向側	39.4120	39.4106	39.4145	39.4173	39.4148
上馬	3丁目14番	中華料理「王龍」脇	40.8845	40.8818	40.8854	40.8871	40.8839
上野毛	3丁目22番	北野稲荷神社境内	25.2881	25.2802	25.2868	25.2875	25.2881
中町	4丁目21番	玉川中学校内	32.7675	32.7610	32.7683	32.7680	32.7687
中用賀	1丁目6番	中華「蘭」脇植込内	45.3562	45.3495	45.3552	45.3554	45.3554
瀬田	3丁目6番	精進料理「泉仙」前	35.4671	35.4606	35.4630	35.4629	35.4658
玉川	2丁目23番	ドッグウッドプラザ前	13.2200	13.2116	13.2158	13.2166	13.2156
玉川	3丁目39番	ウイステリアニ子玉川脇	14.0064	14.0051
新町	1丁目7番	ジュネス246脇	44.0558	44.0511	44.0578	44.0551	44.0526
大蔵	3丁目1番	GREEN WOODS向側	40.3138	40.3079	40.3115	40.3130	40.3135
千歳台	3丁目1番	昭和鉱油(株)千歳台スタンド前	44.3663	44.3619	44.3669	44.3690	44.3678
南烏山	6丁目10番	住宅供給公社烏山住宅1号棟前	45.9371	45.9338	45.9355	45.9337	45.9355
南烏山	6丁目32番	南烏山アパート前	47.5420	47.5376	47.5400	47.5417	47.5449
給田	3丁目26番	アーベイン世田谷前	...	46.3090	46.3147	46.3150	46.3178
粕谷	1丁目5番	芦花公園内	40.8706

資料；東京都土木技術研究所「水準基標測量成果表」

気象

第7表 月次別降水量

(単位=mm)		平成元～5年											
年次	総数	1月	2月	3月	4月	5月	6月	7月	8月	9月	10月	11月	12月
平成元年	1,937.5	95.0	107.0	118.0	187.0	210.0	205.0	154.0	360.5	204.0	197.0	71.0	29.0
2	1,512.5	32.5	116.5	97.5	137.5	120.5	68.0	51.0	181.5	287.0	148.5	234.0	38.0
3	2,042.0	55.0	69.0	164.0	112.5	61.0	142.0	72.0	238.0	445.5	533.0	114.0	36.0
4	1,619.5	50.0	36.0	205.0	167.5	134.0	237.0	111.5	9.0	108.0	328.0	168.0	65.5
5	1,872.5	115.0	57.0	60.5	58.0	65.5	260.0	316.5	412.0	140.0	156.0	167.0	65.0

資料：東京管区気象台「東京都気象年報」
注・観測地点は、千代田区大手町1-3-4 東京管区気象台

第8表 月次別平均気温

(単位=℃)		平成元～5年											
年次		1月	2月	3月	4月	5月	6月	7月	8月	9月	10月	11月	12月
平成元年		8.1	7.5	9.6	15.6	17.7	20.7	24.1	27.1	25.2	17.5	14.2	9.2
2		5.0	7.8	10.6	14.7	19.2	23.5	25.7	28.6	24.8	19.2	15.1	10.0
3		6.3	6.5	9.5	15.4	18.8	23.6	26.7	25.5	23.9	18.1	13.0	9.2
4		6.8	6.9	9.7	15.1	17.3	20.6	25.5	27.0	23.3	17.3	13.0	9.4
5		6.2	7.7	8.7	13.4	18.1	21.7	22.5	24.8	22.9	17.5	14.1	8.5

資料：東京管区気象台「東京都気象年報」
注・1. 3・6・9・12・15・18・21・24時の8回、日平均値を算術平均したものである。
2. 観測地点は千代田区大手町1-3-4 東京管区気象台

第9表 日最高気温の月平均値

(単位=℃)		平成元～5年											
年次		1月	2月	3月	4月	5月	6月	7月	8月	9月	10月	11月	12月
平成元年		11.4	11.1	13.6	19.6	21.5	23.8	27.4	30.5	28.4	20.7	17.7	12.8
2		8.8	10.5	14.4	18.6	23.1	27.0	29.2	32.4	28.1	22.4	19.0	13.6
3		10.1	10.5	13.1	18.8	22.7	26.9	30.1	29.1	26.9	20.7	16.4	12.7
4		10.5	10.8	13.1	19.1	21.1	23.7	29.2	30.4	26.9	20.5	16.9	12.9
5		9.1	11.8	12.5	17.8	22.3	25.0	25.3	28.0	25.8	20.8	17.7	12.3

資料：東京管区気象台「東京都気象年報」
注・観測地点は、千代田区大手町1-3-4 東京管区気象台

第10表 日最低気温の月平均値

(単位=℃)		平成元～5年											
年次		1月	2月	3月	4月	5月	6月	7月	8月	9月	10月	11月	12月
平成元年		4.8	4.3	5.8	11.6	14.2	17.8	21.5	24.5	22.5	14.5	10.8	5.7
2		1.7	5.1	7.0	10.8	15.8	20.8	22.8	25.7	21.9	16.0	11.4	6.3
3		2.8	2.5	6.2	11.9	15.2	20.8	23.5	22.6	21.4	15.9	9.9	5.7
4		3.2	3.1	6.5	11.1	13.8	17.8	22.4	24.3	20.3	14.3	9.6	6.1
5		3.3	3.8	5.0	9.1	14.2	19.0	20.0	22.3	20.2	14.4	10.9	5.3

資料：東京管区気象台「東京都気象年報」
注・観測地点は、千代田区大手町1-3-4 東京管区気象台

第11表 気 象

(単位 = 風速 m/s 温度 = %)

年次・月次	天 気 日 数							日 照	
	快	晴	晴	曇	雨	小 雨	雪	日照時間	日照率(%)
平成元年	37	147	61	88	32	—	—	1,832.7	41
2	47	157	54	62	40	5	—	1,940.5	44
3	33	157	66	70	37	1	—	1,733.0	40
4	38	165	59	66	36	2	—	1,823.4	42
5	45	127	70	73	50	—	—	1,771.9	39
1 月	6	10	6	8	1	—	—	130.0	42
2	9	13	—	4	2	—	—	195.7	65
3	3	16	2	5	5	—	—	187.7	51
4	4	13	3	3	7	—	—	183.0	47
5	3	13	6	4	5	—	—	192.2	44
6	—	8	5	10	7	—	—	110.9	26
7	—	4	10	12	5	—	—	75.2	17
8	—	8	14	6	3	—	—	102.2	24
9	1	8	11	6	4	—	—	90.8	24
10	5	11	5	6	4	—	—	143.5	41
11	7	11	5	4	3	—	—	147.5	48
12	7	12	3	5	4	—	—	153.2	51

資料：日本気象協会「気象年鑑」・東京管区気象台「東京都気象年報」・気象庁地震津波監視課

注・1. 観測地点は、千代田区大手町1-3-4 東京管区気象台

2. 天気の基本

3・9・15・21時の雲量の平均値により快晴・晴・曇と分類してある。快晴 = 平均雲量1.4以下 晴 = 雨 = 日降水量5.0ミリ以上 小雨 = 日降水量1.0ミリ以上4.9ミリ以下 雪 = 新積雪1センチ以上、または

第12表 月 次 別

(単位 極値 = mm)

年次	1 月		2 月		3 月		4 月		5 月		6 月	
	極 値	起 日	極 値	起 日	極 値	起 日	極 値	起 日	極 値	起 日	極 値	起 日
平成元年	42.5	23	24.5	17	26.5	27	62.5	8	50.5	11	41.5	23
2	19.5	16	23.0	1	53.0	31	37.5	21	70.0	14	19.0	9
3	35.5	21	60.5	15	43.5	23	46.0	7	14.0	12	41.0	24
4	20.5	31	31.0	1	37.0	5	37.0	30	42.0	30	52.5	30
5	32.5	25	22.0	17	15.5	28	21.5	1	21.0	14	62.0	5

資料：東京管区気象台「東京都気象年報」

注・観測地点は、千代田区大手町1-3-4 東京管区気象台

概 況

平成元～5年									
風 速		湿 度		地 震 回 数					
平 均	最大風速	平 均	最小湿度	震 度 1	震 度 2	震 度 3	震 度 4	震 度 5	
3.7	14.6	64	16	26	11	9	1	—	
3.6	14.4	62	15	20	9	6	2	—	
3.4	13.1	64	15	27	14	2	1	—	
3.3	12.8	63	13	33	17	4	—	1	
3.3	15.5	63	15	37	7	1	2	—	
3.4	12.0	59	19	3	—	1	—	—	
3.9	11.9	47	18	1	—	—	—	—	
3.6	15.5	54	16	4	—	—	—	—	
3.6	12.7	54	16	—	1	—	—	—	
3.4	9.0	61	15	4	—	—	1	—	
3.0	10.8	74	40	5	1	—	—	—	
3.2	8.9	80	42	6	2	—	—	—	
3.2	13.6	76	38	2	—	—	—	—	
3.1	9.8	72	30	1	1	—	—	—	
3.2	8.5	63	21	3	—	—	1	—	
2.9	10.0	60	20	6	2	—	—	—	
3.5	10.6	55	20	2	—	—	—	—	

平均雲量1.5以上8.4以下 曇 = 平均雲量8.5以上
 降雪時間が長い場合。雨と雪との両方の現象があって、ともに条件を満足している場合は雪。

最 大 降 水 量

平成元～5年											
7 月		8 月		9 月		10 月		11 月		12 月	
極 値	起 日	極 値	起 日	極 値	起 日	極 値	起 日	極 値	起 日	極 値	起 日
27.5	16	195.0	1	78.5	20	54.0	11	22.0	1	26.0	24
24.0	13	116.5	10	123.5	30	66.0	8	102.5	30	20.0	11
31.0	6	67.0	20	220.5	19	96.5	11	65.0	28	15.5	27
44.0	15	4.5	2	49.5	30	119.0	9	102.5	20	38.0	8
77.5	25	234.5	27	33.5	4	65.5	8	110.5	13	17.0	10

第13表 月 次 別

(単位 極値 = °C)

年 次	1 月		2 月		3 月		4 月		5 月		6 月	
	極 値	起 日	極 値	起 日	極 値	起 日	極 値	起 日	極 値	起 日	極 値	起 日
平成元年	19.2	20	17.2	16	20.2	4	24.0	16	25.4	(22) (24)	31.1	29
2	16.3	6	19.4	24	21.3	24	24.2	23	28.4	30	34.1	22
3	14.4	25	16.6	28	22.3	20	24.7	9	27.9	23	34.2	27
4	15.1	29	20.1	29	21.7	30	24.1	9	27.8	22	28.0	6
5	12.9	3	21.9	7	18.3	25	26.9	25	30.7	13	31.9	16

資料：東京管区気象台「東京都気象年報」
 注・観測地点は、千代田区大手町1-3-4 東京管区気象台

第14表 月 次 別

(単位 極値 = °C)

年 次	1 月		2 月		3 月		4 月		5 月		6 月	
	極 値	起 日	極 値	起 日	極 値	起 日	極 値	起 日	極 値	起 日	極 値	起 日
平成元年	0.9	28	1.9	3	1.7	8	7.5	12	10.1	12	11.7	10
2	-1.4	27	0.1	2	4.3	14	6.1	6	11.0	2	16.4	6
3	0.1	24	-0.8	25	1.6	15	5.0	(1) (2)	7.8	4	16.7	1
4	0.3	16	-0.5	1	1.7	(18) (23)	5.1	13	9.3	12	14.2	1
5	1.2	29	0.7	2	1.5	15	4.8	11	8.3	2	14.3	10

資料：東京管区気象台「東京都気象年報」
 注・観測地点は、千代田区大手町1-3-4 東京管区気象台

最高気温

平成元～5年											
7月		8月		9月		10月		11月		12月	
極値	起日	極値	起日	極値	起日	極値	起日	極値	起日	極値	起日
31.5	25	33.5	10	32.3	18	25.9	1	22.5	6	20.1	4
34.6	19	35.9	(7) (24)	34.0	12	28.2	6	25.7	5	23.5	1
35.6	25	35.2	1	32.2	4	28.1	4	19.9	4	18.8	18
34.1	27	34.2	26	35.2	3	27.3	4	22.5	4	20.6	8
32.3	(27) (28)	32.9	(1) (12)	32.1	18	25.3	9	24.0	5	21.1	3

最低気温

平成元～5年											
7月		8月		9月		10月		11月		12月	
極値	起日	極値	起日	極値	起日	極値	起日	極値	起日	極値	起日
15.1	3	21.8	26	18.1	(24) (25)	11.2	30	5.8	30	2.4	31
17.9	13	22.6	26	16.8	27	11.6	11	5.8	22	3.1	30
20.1	3	19.6	25	16.9	21	12.3	16	4.7	26	0.9	30
17.0	1	18.9	4	14.1	28	10.1	6	4.4	28	1.0	25
16.4	6	18.4	4	14.9	22	8.6	28	5.2	25	0.7	24

第15表 世 田 谷 区 内

(単位 極値 = mm)

年 次	観 測 局	1 月		2 月		3 月		4 月		5 月		6 月	
		極 値	起 日	極 値	起 日	極 値	起 日	極 値	起 日	極 値	起 日	極 値	起 日
平成 2 年	砧	12	17	19	23	42	31	19	(20 22)	19	14	20	9
	用 賀	14	17	24	20	41	31	19	25	18	(7 14)	26	9
	玉 川	13	17	18	23	41	31	21	22	20	7	23	9
	烏 山	12	17	20	20	38	31	19	(20 22)	21	14	20	9
	経 堂	15	17	23	20	43	31	19	(20 22)	20	14	20	9
	世 田 谷	12	17	15	23	39	31	19	(20 22)	17	14	14	1
	北 沢	16	17	21	20	44	31	20	20	21	14	24	9
平成 3 年	砧	36	21	52	15	73	22	46	7	21	31	38	23
	用 賀	37	21	56	15	74	22	41	7	19	31	33	23
	玉 川	33	21	58	15	72	22	37	7	21	31	39	15
	烏 山	34	21	50	15	64	22	44	7	21	31	40	23
	経 堂	37	21	56	15	71	22	42	7	19	31	36	23
	世 田 谷	33	21	57	15	66	22	39	7	19	31	38	23
	北 沢	36	21	60	15	71	22	40	7	18	31	37	23
平成 4 年	砧	11	6	19	1	27	(5 18)	50	22	31	30	94	23
	用 賀	12	6	21	1	—	—	—	—	—	—	—	—
	玉 川	11	6	18	1	26	29	29	(10 22 30)	48	30	88	23
	烏 山	10	6	15	1	24	29	51	22	36	30	93	23
	経 堂	11	6	19	1	27	5	44	22	37	30	94	23
	世 田 谷	11	6	18	1	23	29	30	22	39	30	93	23
	北 沢	11	6	20	1	26	(5 18)	43	22	42	30	96	23
平成 5 年	砧	37	15	27	21	17	(28 31)	10	22	27	14	35	23
	玉 川	36	15	25	21	18	28	11	22	21	14	35	23
	烏 山	—	—	24	21	18	28	11	22	30	14	33	23
	経 堂	38	15	25	21	19	28	11	22	24	14	36	23
	世 田 谷	32	15	26	21	19	28	10	22	25	14	36	23
	北 沢	37	15	25	21	19	28	11	22	25	14	37	23

月次別最大降水量

平成2～6年											
7月		8月		9月		10月		11月		12月	
極値	起日	極値	起日	極値	起日	極値	起日	極値	起日	極値	起日
40	12	68	9	137	30	53	7	121	30	32	11
42	12	66	8	124	30	52	7	111	30	30	11
36	12	79	9	154	30	46	7	105	30	28	11
39	12	78	(8 9)	139	30	55	7	129	30	30	11
44	12	75	9	134	30	50	7	117	30	28	11
33	12	73	9	132	30	51	7	105	30	21	11
34	12	74	9	136	30	53	7	103	30	27	11
34	5	87	20	123	19	95	11	40	28	17	27
52	5	96	20	129	19	94	11	43	28	21	27
46	5	102	20	123	19	91	11	45	28	21	27
42	5	101	20	135	19	90	11	37	28	15	27
36	5	109	20	124	19	102	11	38	28	18	27
45	5	105	20	126	19	86	11	40	28	19	27
41	5	103	20	132	19	106	11	42	28	19	27
37	15	15	1	54	29	135	8	105	20	32	7
—	—	—	—	—	—	—	—	—	—	—	—
37	15	13	1	60	29	121	8	83	20	35	7
47	15	12	1	49	29	126	8	85	20	—	—
44	15	9	1	54	29	134	8	107	20	37	8
43	15	12	1	52	29	112	8	90	20	28	7
57	15	8	1	53	29	128	8	93	20	33	7
70	24	160	27	38	8	67	8	120	13	30	10
84	24	176	27	35	8	66	8	132	13	29	10
67	24	138	27	35	8	67	8	132	13	26	10
85	24	180	27	35	8	66	8	131	13	28	10
79	24	142	27	31	8	64	8	125	13	26	10
80	24	202	27	33	8	66	8	131	13	29	10

第15表のつづき

(単位 極値=mm)

年次	観測局	1月		2月		3月		4月		5月		6月	
		極値	起日	極値	起日	極値	起日	極値	起日	極値	起日	極値	起日
平成6年	砧	17	13	43	21	43	23	15	2	38	26	62	19
	上用賀	—	—	—	—	44	23	15	2	46	26	56	19
	玉川	15	13	41	21	43	23	17	2	47	26	48	19
	烏山	14	13	37	21	39	23	14	2	46	26	58	19
	経堂	15	13	43	21	44	23	14	2	43	26	59	19
	世田谷	15	13	37	21	41	23	15	2	43	26	55	19
	北沢	18	13	47	21	45	23	16	2	49	26	61	19

資料：建設部土木計画課

注・1. 観測局の場所

砧 = (成城6-2・砧総合支所屋上)・上用賀 = (上用賀5-19・ふじみ保育園)・玉川 = (玉川3-4・世田谷) = (世田谷4-22・世田谷区役所第2庁舎屋上)・北沢 = (代田5-19・北沢土木事務所屋上)

2. 上用賀雨量局は谷沢川暗渠化のため平成4年3月撤去。上用賀雨量局は平成6年3月下旬より運用開始。烏山雨量局は、9:00～翌日9:00までの累計雨量。

第16表 世田谷区内

(単位 極値=℃)

年次	観測局	1月		2月		3月		4月		5月		6月	
		極値	起日	極値	起日	極値	起日	極値	起日	極値	起日	極値	起日
平成元年	世田谷	18.2	20	16.2	16	18.9	4	23.3	18	24.9	24	30.2	29
	砧	18.1	20	16.2	16	18.9	4	23.5	18	25.4	28	29.4	(26) (29)
	玉川	18.6	20	15.8	16	18.7	4	23.1	9	24.8	24	30.3	29
2	世田谷	16.3	6	19.0	24	20.4	24	23.2	1	27.6	30	34.8	22
	砧	15.8	6	19.1	24	21.1	24	23.2	28	27.8	30	35.7	22
	玉川	15.6	6	19.0	24	20.3	24	22.8	28	27.3	30	33.5	22
3	世田谷	13.9	25	16.4	28	21.4	20	25.1	9	27.7	23	33.9	27
	砧	24.5	18	28.4	26	34.3	27
	玉川	14.0	25	16.3	28	21.3	20	27.9	9	27.6	23	33.8	27
4	北沢	24.7	9	27.0	23	33.7	27
	烏山	25.9	9	27.8	23	34.4	27
	世田谷	14.5	29	19.8	29	19.9	30	24.4	27	26.4	22	28.0	6
	砧	13.9	13	20.0	29	20.0	15	25.0	27	26.7	22	28.4	6
	玉川	14.5	29	19.6	29	19.4	15	23.1	27	25.9	22	27.1	6
5	北沢	13.8	13	19.6	29	20.4	30	24.7	9	26.7	22	27.2	3
	烏山	16.2	13	19.8	29	21.3	30	25.0	27	26.4	22	28.2	6
	世田谷	12.8	3	20.8	7	17.6	27	26.1	25	31.1	13	31.6	16
	砧	13.0	27	21.0	7	17.8	27	26.4	25	31.3	13	32.7	16
	玉川	12.3	3	20.9	7	17.9	27	26.2	25	30.7	13	31.7	16
	北沢	13.2	3	21.0	7	18.2	27	26.3	25	30.6	13	31.5	16
	烏山	15.3	6	21.3	7	19.4	25	26.7	25	31.5	13	31.8	16

資料：都環境保全局大気保全部「大気汚染常時測定結果報告」・生活環境部環境公害課「大気汚染常時測定局測定結果」

注・観測局の場所

世田谷 = (世田谷区役所屋上)・砧 = (砧総合支所屋上)・玉川 = (玉川総合支所屋上)・北沢 = (北沢総合支所屋上)・烏山 = (烏山総合支所屋上)

7 月		8 月		9 月		10 月		11 月		12 月	
極 値	起 日	極 値	起 日	極 値	起 日	極 値	起 日	極 値	起 日	極 値	起 日
37	18	138	20	54	13	38	21	20	6	17	26
53	18	143	20	50	13	36	21	22	6	16	26
30	18	172	20	47	28	31	21	21	6	15	26
49	7	82	20	49	13	37	21	19	6	15	26
47	18	123	20	47	13	36	21	22	6	15	26
49	18	177	20	45	28	30	21	21	6	15	26
59	18	175	20	48	13	34	21	22	6	16	26

・玉川総合支所屋上)・烏山=(粕谷4-9・烏山土木事務所屋上)・経堂=(宮坂3-15・北沢土木事務所分室屋上)
 ・用賀=(用賀4-7・用賀調理場事務所屋上)
 山雨量局は平成4年12月から平成5年1月まで撤去(屋上防水工事のため)

月 次 別 最 高 気 温

平成元～5年											
7 月		8 月		9 月		10 月		11 月		12 月	
極 値	起 日	極 値	起 日	極 値	起 日	極 値	起 日	極 値	起 日	極 値	起 日
31.3	24	34.0	10	31.8	1	25.4	1	21.8	6	18.1	4
31.4	21	33.8	10	32.5	1	24.9	1	21.9	6	16.9	3
31.2	24	33.2	10	31.0	1	25.9	1	21.6	6	18.0	4
35.7	19	35.1	24	32.9	(4)	29.0	1	25.8	5	23.2	1
36.6	19	35.6	24	33.7	(12)	28.8	1	25.3	5	23.2	1
34.9	19	34.7	24	32.7	12	27.3	(1)	25.5	5	22.7	1
36.3	31	34.9	1	33.0	4	26.8	(6)	20.3	4	18.6	18
37.0	24	35.5	1	32.5	3	27.0	4	20.0	4	18.1	18
35.8	24	34.5	2	32.2	4	26.7	4	20.4	4	18.7	18
35.2	31	33.7	2	32.5	2	26.9	4	20.7	4	18.2	7
38.2	24	35.7	2	33.6	4	27.0	4	21.4	4	20.6	7
35.1	27	33.2	26	35.4	3	27.9	4	22.5	4	20.3	8
36.2	27	33.6	26	36.7	3	27.6	4	21.9	4	19.6	8
34.4	27	32.6	16	34.6	3	26.9	4	22.4	4	19.9	8
34.3	28	33.8	26	35.5	3	27.5	4	22.1	4	19.6	8
35.3	27	33.3	26	36.1	3	27.7	4	22.3	4	20.4	8
33.0	31	33.1	1	31.2	18	24.4	9	24.0	5	20.8	3
33.3	31	33.0	1	31.5	18	24.4	9	23.3	5	20.3	3
33.0	31	32.9	28	31.3	18	25.0	2	25.0	5	19.5	1
32.2	31	32.7	28	30.8	18	25.5	9	23.8	5	20.6	3
33.3	31	32.8	28	31.6	18	26.7	9	24.3	5	20.5	3

第17表 世 田 谷 区 内

(単位 極値 = °C)

年次	観測局	1 月		2 月		3 月		4 月		5 月		6 月	
		極値	起日	極値	起日	極値	起日	極値	起日	極値	起日	極値	起日
平成元年	世田谷	-0.1	28	-0.3	3	1.4	8	6.9	(2) 6	9.3	12	11.3	10
	砧	-0.7	29	-1.7	3	1.0	8	6.4	6	9.6	(7) 12	11.3	10
	玉川	-0.2	29	-0.7	3	1.6	8	7.0	6	9.7	12	11.5	10
2	世田谷	-2.8	26	-2.1	1	2.0	9	4.2	6	10.7	(1) 2	16.4	30
	砧	-3.6	26	-2.6	2	1.1	9	4.1	6	11.1	(1) 2 3	16.3	5
	玉川	-2.9	27	-1.5	2	2.0	9	4.5	6	10.9	2	16.4	(5) 6
3	世田谷	-2.6	24	-2.1	25	-0.2	15	3.5	3	7.3	4	15.8	1
	砧	3.5	3	7.1	4	15.7	1
	玉川	-2.2	24	-1.4	24	0.3	15	3.9	3	7.6	4	15.7	5
	北沢	4.3	3	7.6	4	15.9	1
	烏山	3.9	3	6.7	4	15.1	5
4	世田谷	-1.2	16	-4.0	1	0.4	18	4.4	13	7.4	12	13.0	1
	砧	-1.6	16	-1.9	23	0.4	18	4.0	13	7.3	12	13.1	1
	玉川	-0.7	16	-1.2	22	0.6	18	4.6	13	8.0	12	13.2	1
	北沢	-0.4	16	0	22	0.9	(18) 23	5.1	13	8.6	12	12.9	24
	烏山	-1.9	16	-1.9	23	0.6	18	3.8	13	7.2	12	12.9	1
5	世田谷	-0.2	23	0	15	0.2	3	3.7	11	4.6	2	13.4	10
	砧	-9.9	26	-1.1	3	-0.6	3	3.3	11	7.2	2	13.4	10
	玉川	0.3	23	-0.1	(2) 3	0.5	3	3.4	11	7.7	2	14.1	10
	北沢	0.5	23	0.5	2	1.3	15	4.5	11	7.7	2	14.8	10
	烏山	-0.3	23	-0.3	15	-0.3	3	3.1	11	7.5	2	13.2	10

資料：都環境保全部大気保全部「大気汚染常時測定結果報告」・生活環境部環境公害課「大気汚染常時測定局測定結果

注・

世田谷 = (世田谷区役所屋上) ・砧 = (砧総合支所屋上) ・玉川 = (玉川総合支所屋上) ・北沢 = (北沢総合支所屋上) ・烏山 = (烏山総合支所屋上)

月次別最低気温

平成元～5年											
7月		8月		9月		10月		11月		12月	
極値	起日	極値	起日	極値	起日	極値	起日	極値	起日	極値	起日
14.6	3	20.7	26	16.6	25	9.0	30	3.5	30	1.1	31
14.6	3	20.6	26	16.9	30	8.5	30	2.7	20	0.3	31
14.8	3	21.0	26	17.1	25	9.2	30	3.9	20	1.1	31
16.8	13	22.3	28	15.7	27	9.7	11	3.8	24	0.6	31
17.0	13	21.7	29	15.8	27	9.5	11	4.1	22	0.0	28
17.1	13	22.0	29	16.0	27	10.2	11	3.8	24	0.6	25
19.6	(2) (3)	18.8	25	15.6	21	11.3	16	3.2	26	0.3	30
19.7	14	18.8	(17) (25)	16.0	21	10.5	16	3.0	26	-1.3	30
19.8	(2) (3)	19.1	25	16.2	21	11.2	16	4.0	26	-1.3	30
19.5	2	19.0	7	15.6	21	11.9	16	4.2	26	0.6	(27) (30)
19.4	14	18.6	17	16.0	21	10.7	16	3.6	26	-1.5	30
15.9	1	18.2	4	12.9	30	7.3	9	2.7	28	0.0	25
16.5	1	18.6	(4) (5)	12.5	28	9.0	6	2.4	28	-0.5	26
16.5	1	17.9	4	13.4	28	9.1	6	3.2	28	0.1	26
14.9	1	18.2	4	13.5	28	9.3	5	3.3	28	0.7	25
16.2	1	18.4	4	12.0	28	8.8	6	2.3	28	-0.3	26
11.7	25	17.7	6	13.9	22	6.5	28	3.0	29	0	24
16.3	3	17.7	6	13.9	22	6.0	28	2.4	25	-0.9	24
16.7	3	18.1	6	14.4	22	7.4	28	3.4	29	0	24
16.2	3	17.6	6	14.2	22	7.2	28	4.6	25	0.2	24
16.1	3	17.7	3	13.8	22	5.8	28	2.2	29	-0.3	24

第18表 世田谷区内月次別降水量

年次	観測局	総数	平成2～6年											
			1月	2月	3月	4月	5月	6月	7月	8月	9月	10月	11月	12月
平成2年	砦	1,511	24	118	88	124	61	55	63	157	391	156	274	36
	用玉	1,554	30	134	85	129	62	66	65	183	384	147	269	34
	烏山	1,515	30	118	80	138	61	64	64	172	383	141	264	34
	糺	1,527	26	106	83	122	56	60	70	203	377	151	273	33
	世田	1,505	29	126	89	127	56	59	79	165	360	143	272	32
	北沢	1,355	26	103	77	122	54	51	58	156	320	136	252	25
3	砦	1,524	33	130	90	124	62	62	70	196	347	148	262	31
	用玉	2,031	52	66	169	111	60	156	85	223	484	490	90	45
	烏山	2,058	56	70	159	111	59	151	102	221	501	487	97	44
	糺	2,064	54	73	154	107	60	155	88	229	520	477	104	43
	世田	1,987	48	63	148	104	58	150	87	262	488	456	81	42
	北沢	2,057	52	69	161	109	57	152	84	243	503	491	92	44
4	砦	1,927	49	69	148	102	56	150	94	223	462	441	92	41
	用玉	2,063	53	73	164	106	58	150	92	225	514	489	95	44
	烏山	1,596	29	30	208	189	119	236	90	20	104	334	161	76
	糺	—	34	40	—	—	—	—	—	—	—	—	—	—
	世田	1,506	33	28	190	156	143	230	89	17	95	304	152	69
	北沢	—	26	24	179	169	120	237	87	19	95	308	139	—
5	砦	1,583	29	34	200	174	119	239	94	23	105	315	167	84
	用玉	1,509	33	21	188	153	129	254	98	20	103	291	153	66
	烏山	1,665	33	37	203	176	134	266	122	12	108	339	156	79
	糺	1,775	112	60	67	42	59	177	314	415	140	162	166	61
	世田	1,747	116	55	66	42	57	166	341	368	141	162	171	62
	北沢	1,574	—	55	63	43	61	176	297	364	131	159	169	56
6	砦	1,776	115	58	66	38	55	178	316	413	145	162	171	59
	用玉	1,646	108	55	66	36	54	166	313	341	130	157	162	58
	烏山	1,844	119	57	68	40	60	185	321	450	146	164	170	64
	糺	1,125	43	75	104	52	121	118	84	163	221	73	44	27
	世田	—	—	—	—	47	140	121	100	167	234	66	46	26
	北沢	1,233	45	74	111	49	145	138	67	203	269	62	48	22
上玉	砦	1,106	40	69	97	49	132	118	117	117	226	74	45	22
	用玉	1,181	56	74	106	44	133	128	93	184	232	61	46	24
	烏山	1,182	41	61	108	44	131	137	87	225	222	55	44	27
	糺	1,351	53	84	116	52	142	181	105	229	259	58	47	25
	世田	—	—	—	—	—	—	—	—	—	—	—	—	—
	北沢	—	—	—	—	—	—	—	—	—	—	—	—	—

資料：建設部土木計画課

注：1. 観測局の場所

砦 = (成城 6-2・砦総合支所屋上)・上用賀 = (上用賀 5-19・ふじみ保育園)・

玉川 = (玉川 3-4・玉川総合支所屋上)・烏山 = (粕谷 4-9・烏山土木事務所屋上)・

糺堂 = (宮坂 3-15・北沢土木事務所分室屋上)・世田谷 = (世田谷 4-22・世田谷区役所第2庁舎屋上)・

北沢 = (代田 5-19・北沢土木事務所屋上)・用賀 = (用賀 4-7・用賀調理場事務室屋上)

2. 用賀雨量局は平成4年3月に撤去。上用賀雨量局は平成6年3月下旬より運用開始。

烏山雨量局は平成4年12月から平成5年1月まで撤去。(屋上塗装工事のため)

第19表 世田谷区内月次別平均気温

(単位 = °C)

年次	観測局	平成元～5年											
		1月	2月	3月	4月	5月	6月	7月	8月	9月	10月	11月	12月
平成元年	世田谷	7.0	6.5	8.7	14.7	16.9	19.9	23.6	26.4	24.3	16.4	13.0	7.6
	砧	6.8	6.4	8.5	14.6	16.9	19.8	23.6	26.3	24.3	16.3	12.6	7.5
	玉川	7.2	6.7	8.8	14.8	17.1	20.0	23.7	26.5	24.5	16.8	13.2	7.9
2	世田谷	4.0	6.7	9.6	13.9	18.4	22.9	25.2	28.0	24.0	18.5	13.9	8.7
	砧	3.6	6.7	9.4	13.8	18.2	22.9	25.4	28.0	23.9	18.1	14.1	8.5
	玉川	4.1	7.1	9.9	14.0	18.4	22.8	25.2	27.9	24.1	18.4	14.1	8.9
3	世田谷	5.1	5.5	8.7	14.6	18.2	23.1	26.2	25.1	23.2	17.2	12.0	8.0
	砧	14.5	18.2	23.1	26.2	25.0	22.6	17.2	11.8	7.9
	玉川	5.3	5.7	8.9	14.9	18.3	23.2	26.2	25.2	23.3	17.6	12.3	8.4
	北沢	14.8	18.4	23.1	26.2	24.9	23.0	17.3	12.2	8.5
	鳥山	14.9	18.1	23.0	26.1	25.0	23.1	17.3	12.3	8.6
4	世田谷	5.8	5.8	8.9	14.2	16.6	20.1	25.2	26.4	22.6	16.2	11.9	8.3
	砧	5.6	5.7	8.9	14.2	16.6	20.2	25.3	26.5	22.8	16.2	11.7	8.2
	玉川	6.1	6.3	9.2	14.3	16.5	19.9	24.8	26.3	22.4	16.3	12.1	8.6
	北沢	6.2	6.4	9.1	14.4	16.6	19.9	25.1	26.3	22.6	16.5	12.4	8.8
	鳥山	6.2	6.1	9.2	14.2	16.4	19.9	25.1	26.3	22.5	16.2	11.9	8.7
5	世田谷	5.1	6.7	7.9	12.7	17.4	21.1	21.7	24.3	22.1	16.6	13.0	7.6
	砧	5.1	6.5	7.8	12.5	17.3	21.2	21.9	24.2	22.0	16.3	12.9	6.8
	玉川	5.5	6.9	8.3	13.0	17.8	21.5	22.3	24.7	22.5	17.0	13.5	7.8
	北沢	5.4	7.0	8.1	12.9	17.6	21.1	21.8	24.3	22.2	16.7	13.6	7.9
	鳥山	5.7	7.0	8.2	12.7	17.3	21.0	21.8	24.2	22.1	16.4	13.1	7.7

資料：都環境保全局大気保全部「大気汚染常時測定室測定結果報告」・生活環境部環境公害課「大気汚染常時測定局測定結果」
 注・観測局の場所
 世田谷 = (世田谷区役所屋上) ・砧 = (砧総合支所屋上) ・玉川 = (玉川総合支所屋上) ・北沢 = (北沢総合支所屋上) ・鳥山 = (鳥山総合支所屋上)

第20表 世田谷区内日最高気温の月平均値

(単位 = °C)

年次	観測局	平成元～5年											
		1月	2月	3月	4月	5月	6月	7月	8月	9月	10月	11月	12月
平成元年	世田谷	10.8	10.3	12.8	18.6	20.0	23.1	26.6	30.0	27.7	20.0	17.0	11.5
	砧	10.6	10.2	12.7	18.6	21.0	23.2	27.0	30.3	27.9	19.8	16.7	11.6
	玉川	11.0	10.4	12.7	18.5	20.8	23.1	26.7	29.9	27.5	20.2	17.1	11.8
2	世田谷	8.0	10.0	13.6	17.8	22.4	26.3	28.8	31.7	27.4	21.2	18.5	13.0
	砧	7.7	9.8	13.5	17.8	22.5	26.5	29.4	32.1	27.5	21.5	18.7	12.9
	玉川	8.2	10.1	13.7	17.8	22.1	25.9	28.6	31.4	27.2	21.9	18.5	13.0
3	世田谷	9.2	9.7	12.4	18.2	22.3	26.4	30.0	28.6	26.2	19.9	15.8	12.0
	砧	18.2	22.3	26.7	30.1	28.9	25.7	19.9	15.5	12.0
	玉川	9.3	9.7	12.5	18.5	22.3	26.3	29.8	28.6	26.2	20.2	15.9	12.3
	北沢	18.2	22.1	26.2	29.7	28.4	26.1	20.0	15.5	12.0
	鳥山	18.9	22.3	26.6	30.2	29.0	26.5	20.2	16.4	13.1
4	世田谷	9.9	10.1	12.3	18.5	20.5	23.2	29.0	29.7	26.2	19.8	16.2	12.2
	砧	9.9	10.1	12.5	18.6	20.5	23.6	29.6	30.3	26.7	19.6	16.1	12.3
	玉川	10.1	10.4	12.4	18.1	20.2	22.8	28.3	29.5	25.8	19.5	16.1	12.2
	北沢	10.0	10.2	12.4	18.4	20.4	22.9	28.8	29.5	26.1	19.7	16.2	12.2
	鳥山	11.1	11.2	13.5	18.8	20.5	23.3	29.2	29.9	26.4	19.9	16.6	13.9
5	世田谷	8.3	11.2	11.7	17.1	21.7	24.5	24.7	27.4	25.0	20.2	17.1	11.9
	砧	8.5	11.2	12.0	17.1	21.7	24.8	24.9	27.4	25.2	19.8	16.9	11.2
	玉川	8.5	11.1	12.1	17.3	21.9	24.7	25.1	27.7	25.4	20.5	17.5	11.8
	北沢	8.3	11.2	11.8	17.2	21.7	24.2	24.5	27.2	25.1	20.2	17.3	11.8
	鳥山	10.1	12.3	12.8	17.7	22.0	24.4	24.7	27.5	25.6	20.3	17.6	12.6

資料：都環境保全局大気保全部「大気汚染常時測定室測定結果報告」・生活環境部環境公害課「大気汚染常時測定局測定結果」
 注・観測局の場所
 世田谷 = (世田谷区役所屋上) ・砧 = (砧総合支所屋上) ・玉川 = (玉川総合支所屋上) ・北沢 = (北沢総合支所屋上) ・鳥山 = (鳥山総合支所屋上)

第21表 世田谷区内日最低気温の月平均値

(単位=℃)		平成元～5年											
年次	観測局	1月	2月	3月	4月	5月	6月	7月	8月	9月	10月	11月	12月
平成元年	世田谷	3.5	3.1	5.0	10.4	13.2	16.9	20.9	23.5	21.3	13.2	9.1	3.9
	砧川	3.2	2.8	4.6	10.2	13.2	16.6	20.7	23.3	21.3	13.0	8.7	3.6
	玉川	3.8	3.3	5.0	10.7	13.6	17.1	21.0	23.8	21.8	13.6	9.5	4.2
2	世田谷	0.4	4.0	5.6	9.7	14.8	19.9	21.5	25.0	20.8	14.6	9.8	4.7
	砧川	-0.1	3.9	5.4	9.5	14.3	20.0	22.2	24.8	20.7	14.8	10.1	4.5
	玉川	0.5	4.3	6.0	9.9	15.0	20.1	22.4	25.0	21.1	15.1	10.1	4.9
3	世田谷	1.3	1.2	5.1	10.9	14.5	20.0	23.0	22.0	20.4	14.6	8.5	4.1
	砧川	11.0	14.4	20.0	22.9	22.0	20.2	14.8	8.3	4.0
	玉北	1.5	1.6	5.5	11.4	14.7	20.4	23.1	22.3	20.9	15.2	9.0	4.6
	沢山	11.4	15.0	20.1	23.0	21.9	20.4	15.0	9.1	5.1
4	世田谷	11.2	14.2	19.9	22.5	21.9	20.5	14.7	8.6	4.3
	砧川	2.0	1.7	5.5	9.8	12.9	17.2	22.0	23.6	19.1	12.7	8.2	4.7
	玉北	1.7	1.4	5.5	9.9	12.8	17.1	22.0	23.6	19.4	13.0	8.0	4.5
	沢山	2.3	2.2	5.9	10.2	13.1	17.1	21.8	23.6	19.3	13.2	8.5	5.1
5	世田谷	2.7	2.7	5.9	10.4	13.1	17.1	21.9	23.6	19.6	13.6	9.0	5.5
	砧川	1.9	1.4	5.4	9.7	12.6	16.8	21.7	23.3	18.9	12.7	7.9	4.5
	玉北	2.1	2.4	3.9	8.1	13.0	18.1	18.9	21.6	19.2	13.3	9.5	4.2
	沢山	1.5	2.1	3.6	7.9	13.1	18.3	19.5	21.6	19.0	12.9	9.3	3.2
	鳥山	2.5	2.8	4.4	8.5	13.8	18.8	20.0	22.2	19.7	13.7	9.9	4.4

資料：都環境保全局大気保全部「大気汚染常時測定室測定結果報告」・生活環境部環境公害課「大気汚染常時測定局測定結果」

注・観測局の場所

世田谷=(世田谷区役所屋上)・砧=(砧総合支所屋上)・玉川=(玉川総合支所屋上)・
北沢=(北沢総合支所屋上)・鳥山=(鳥山総合支所屋上)