

教 育

目 次

頁	頁
第1表 学校数・教員数および生徒数 ……………120	第1図 23区別児童1人当りの一般校舎面積 ……………123
第2表 年次別学校数・学級数および教員数 —小学校— ……………120	第2図 23区別生徒1人当りの一般校舎面積 ……………125
第3表 年次・学年別児童数 —小学校— ……………120	第3図 年次別進学者および就職者率 ……………125
第4表 年次・学級数別学校数 —小学校— ……………121	
第5表 年次・収容人員別学級数 —小学校— ……………121	
第6表 年次・用途別校舎面積 —小学校— ……………121	
第7表 学校別教員数および児童数 —小学校— ……………122	
第8表 23区別一般校舎面積 —小学校— ……………122	
第9表 年次別学校数および学級数 —中学校— ……………123	
第10表 年次別教員数 —中学校— ……………123	
第11表 年次・学年別生徒数 —中学校— ……………123	
第12表 年次・学級数別学校数 —中学校— ……………124	
第13表 年次・収容人員別学級数 —中学校— ……………124	
第14表 年次・用途別校舎面積 —中学校— ……………124	
第15表 学校別教員数および生徒数 —中学校— ……………124	
第16表 23区別一般校舎面積 —中学校— ……………125	
第17表 年次別進学者および就職者数 —中学校— ……………125	
第18—1表 卒業後の状況(総括) —中学校— ……………126	
第18—2表 卒業後の状況(産業別就職者数) —中学校— ……………126	
第18—3表 卒業後の状況(職業別就職者数) —中学校— ……………127	
第19表 学校数 —高等学校— ……………127	
第20表 教員数 —高等学校— ……………127	
第21表 学科別生徒数 —高等学校— ……………128	
第22表 学年別生徒数 —高等学校— ……………128	
第23表 入学状況 —高等学校— ……………128	
第24表 年次別学級数・教員数および幼児数 —幼稚園— ……………128	
第25表 学校数および学級数 —特殊学校— ……………128	
第26表 生徒・児童および幼児数 —特殊学校— ……………129	
第27表 教員数 —特殊学校— ……………129	
第28表 課程別生徒数および卒業者数 —各種学校— ……………129	
第29表 年次別学校数・教員数および生徒数 —各種学校— ……………129	
第30表 年次・理由別不就学学令児童数 ……………129	
第31表 年次・理由別不就学学令生徒数 ……………130	
第32表 月別区立図書館利用者数 ……………130	
第33表 区立図書館蔵書数 ……………130	
第34表 郷土資料館利用者数 ……………130	

第 1 表 学校数・教員数および生徒数

区 分	学 校 数	分 校 (再 掲)	教 員 数 (兼務者を含む)			学 生 ・ 生 徒 ・ 児 童 お よ び 幼 児 数		
			総 数	男	女	総 数	男	女
小 学 校	69	—	1,686	872	814	49,790	25,506	24,284
国 立	1	—	25	21	4	797	455	342
公 立	59	—	1,526	779	747	46,137	24,108	22,029
私 立	9	—	135	72	63	2,856	943	1,913
中 学 校	53	—	1,565	999	566	29,438	14,649	14,789
国 立	2	—	67	62	5	773	581	192
公 立	29	—	989	687	302	22,737	12,693	10,044
私 立	22	—	509	250	259	5,928	1,375	4,553
高 等 学 校	41	—	2,411	1,726	685	52,983	24,427	28,556
国 立	2	—	91	85	6	1,474	1,004	470
公 立	11	—	745	640	105	14,168	9,310	4,858
私 立	28	—	1,575	1,001	574	37,341	14,113	23,228
短 期 大 学	12	—
国 立	—	—
公 立	—	—
私 立	12	—
大 学	13	4
国 立	1	1
公 立	1	1
私 立	11	2
幼 稚 園	92	—	654	79	575	13,235	6,719	6,516
国 立	—	—	—	—	—	—	—	—
公 立	—	—	—	—	—	—	—	—
私 立	82	—	654	79	575	13,235	6,719	5,516
特 殊 学 校	5	1	137	70	67	765	437	328
国 立	—	—	—	—	—	—	—	—
公 立	4	—	93	55	38	646	371	275
私 立	1	1	44	15	29	119	66	53
各 種 学 校	36	—	383	218	165	9,569	1,481	8,088
国 立	—	—	—	—	—	—	—	—
公 立	—	—	—	—	—	—	—	—
私 立	36	—	383	218	165	9,569	1,481	8,088

第 2 表 年 次 別 学 校 数 ・ 学

年 次	学 校 数				学 級 数						総	
	総 数	本 校	分 校	二部授業実 施校(再掲)	総 数	単 級	複 式	単 式	特殊学級	二部授業学 級(再掲)	総 数	男
昭和 36 年	58	57	1	—	1,112	—	—	1,103	9	—	1,481	758
37	58	57	1	—	1,058	—	—	1,042	16	—	1,429	737
38	68	68	—	—	1,178	—	—	1,160	18	—	1,602	847
39	69	69	—	—	1,205	—	—	1,186	19	—	1,629	840
40	69	69	—	—	1,248	—	3	1,224	21	—	1,686	872
国 立	1	1	—	—	18	—	—	18	—	—	25	21
公 立	59	59	—	—	1,152	—	—	1,131	21	—	1,526	779
私 立	9	9	—	—	78	—	3	75	—	—	135	72

注・昭和36～37年は公立校のみ。

第 3 表 年 次 ・ 学 年

年 次	総 数			1 学 年			2 学 年		
	総 数	男	女	総 数	男	女	総 数	男	女
昭和 36 年	51,061	26,489	24,572	7,327	3,899	3,428	7,208	3,735	3,473
37	47,384	24,677	22,707	7,418	3,904	3,514	7,321	3,882	3,439
38	49,332	25,368	23,964	8,088	4,163	3,925	8,029	4,146	3,883
39	48,846	25,104	23,742	8,556	4,374	4,182	8,107	4,155	3,952
40	49,790	25,506	24,284	2,184	4,683	4,501	8,543	4,361	4,182
国 立	797	455	342	119	65	54	130	76	54
公 立	46,137	24,108	22,029	1,591	4,463	4,128	7,922	4,121	3,801
私 立	2,856	943	1,913	474	155	319	491	164	327

注・昭和36～37年は公立校のみ。

第 4 表 年 次 ・ 学 級 数 別 学 校 数

—小学校—

(昭和36~40年)

年 次	総 数	休 校	単 級	多 級						
				1~5級	6~10級	11~15級	16~20級	21~25級	26~30級	31級以上
昭和36年	58	—	—	1	2	7	27	17	2	2
37	58	—	—	—	2	12	29	12	2	1
38	68	1	—	2	2	16	33	11	1	2
39	69	1	—	1	3	14	36	9	3	2
40	69	1	—	1	3	12	34	12	3	3
国立	1	—	—	—	—	—	1	—	—	—
公立	59	—	—	—	—	9	32	1	3	3
公私立	9	1	—	1	3	3	1	—	—	—

注・昭和36~37年は公立校のみ。

第 5 表 年 次 ・ 収 容 人 員 別 学 級 数

—小学校—

(昭和36~40年)

年 次	総 数	15人以下	16人~20人	21人~25人	26人~30人	31人~35人	36人~40人	41人~45人	46人~50人	51人~55人	56人以上
昭和36年	1,112	9	—	—	10	19	117	340	368	229	20
37	1,058	16	—	—	11	19	143	341	370	152	6
38	1,178	27	2	3	13	66	316	398	286	67	—
39	1,205	29	2	2	12	124	411	366	248	11	—
40	1,248	29	2	1	11	143	460	377	219	6	—
国立	18	—	—	—	—	—	3	8	7	—	—
公立	1,152	21	—	—	7	135	427	363	197	2	—
公私立	78	8	2	1	4	8	30	6	15	4	—

注・昭和36~37年は公立校のみ。

第 6 表 年 次 ・ 用 途 別 校 舎 面 積

—小学校—

(単位=平方メートル)

(昭和36~40年)

年 次	総 数	一 般 校 舎	講 堂 ・ 屋 内 運 動 場	そ の 他	児 童 1 人 当 り 一 般 校 舎 面 積
昭和36年	180,576	176,695	3,881	—	3.47
37	181,632	177,751	3,881	—	3.76
38	192,674	184,533	8,141	—	4.03
39	201,102	188,889	12,213	—	4.19
40	210,685	193,987	16,698	—	4.20

注・公立小学校のみ。

級 数 お よ び 教 員 数

—小学校—

(昭和36~40年)

教 数	教 員 数											
	校 長		教 諭		助 教 諭		養 護 教 諭	養 護 助 教 諭	講 師		兼 務 者 (再 掲)	
女	男	女	男	女	男	女	女	女	男	女	男	女
723	57	—	701	651	—	17	55	—	—	—	—	—
692	57	—	680	626	—	11	55	—	—	—	—	—
755	64	4	775	671	2	8	60	3	6	9	12	10
789	65	4	769	699	1	11	60	3	5	12	8	11
814	65	4	798	725	3	12	63	—	6	10	9	9
4	1	—	20	3	—	—	1	—	—	—	1	—
747	58	1	719	679	2	9	58	—	—	—	—	—
57	6	3	59	43	1	3	4	—	6	10	8	9

別 児 童 数

—小学校—

(昭和36~40年)

3 学 年	4 学 年		5 学 年			6 学 年					
	総 数	男	女	総 数	男	女	総 数	男	女		
7,712	4,032	3,680	8,256	4,265	3,991	9,254	4,728	4,526	11,304	5,830	5,474
7,292	3,787	3,505	7,712	4,021	3,691	8,321	4,321	4,000	9,320	4,762	4,558
7,990	4,133	3,857	7,979	4,048	3,931	8,333	4,294	4,039	8,913	4,584	4,329
7,976	4,128	3,848	7,984	4,119	3,865	7,898	4,034	3,864	8,325	4,294	4,031
8,080	4,129	3,951	8,011	4,141	3,870	8,035	4,153	3,882	7,937	4,039	3,898
130	74	56	132	75	57	143	81	62	143	84	59
7,455	3,904	3,551	7,400	3,896	3,504	7,429	3,926	3,503	7,340	3,798	3,542
495	151	344	479	170	309	463	146	317	454	157	297

第 7 表

学校別教員数および児童数

—小学校—

区 分	教 員 数			児 童 数		
	総 数	男	女	総 数	男	女
総 数	1,526	778	748	46,137	24,108	22,029
若三東太	27	15	12	868	460	408
大子桜	26	13	13	697	351	346
	26	12	14	713	364	349
桜代守多世松駒	26	15	11	790	413	377
	24	12	12	714	355	359
田 旭	37	17	20	1,353	724	629
	25	14	11	661	370	291
中松北上駒池経弦山中代三赤松池笹花城深玉京二八奥尾東東桜九瀬等用中玉烏塚祖	23	12	11	639	324	315
	32	15	17	1,111	557	554
北の	27	13	14	663	324	339
	42	19	23	1,448	756	692
軒 茶	29	15	14	729	385	344
	26	13	13	775	399	376
見	24	13	11	699	370	329
	28	14	14	924	481	443
子 玉	24	15	9	749	389	360
	27	13	14	823	407	416
山深玉	24	13	11	683	349	334
	31	16	15	1,123	588	535
品々	29	13	16	869	454	415
	27	14	13	630	318	312
師砧	25	14	11	709	403	306
	21	11	10	595	315	280
山 幡	25	13	12	752	402	350
	27	14	13	902	466	436
正北田山花橋南野	28	14	14	986	509	477
	24	14	10	703	353	350
明烏給八芦船砧山	24	11	13	705	366	339
	17	8	9	448	233	215
宿京東田東川黒田	21	12	9	577	286	291
	23	9	14	827	433	394
江品目大	28	14	14	731	379	352
	25	12	13	787	413	374
新文台墨	25	13	12	776	416	360
	27	17	10	907	487	420
宿京東田東川黒田	24	10	14	601	328	273
	25	15	10	672	357	315
江品目大	29	13	16	913	497	416
	17	9	8	458	233	225
新文台墨	34	16	18	1,001	503	498
	18	9	9	514	274	240
江品目大	24	12	12	669	338	331
	22	12	10	558	301	257
江品目大	20	11	9	594	308	286
	21	12	9	615	346	269
江品目大	17	10	7	411	236	175
	31	14	17	949	519	430
江品目大	32	17	15	1,055	553	502
	41	18	23	1,530	786	744
江品目大	25	14	11	713	355	358
	32	17	15	1,240	683	557
江品目大	30	13	17	915	498	417
	15	9	6	394	210	184
江品目大	26	12	14	722	363	359
	26	14	12	875	428	447
江品目大	27	13	14	859	448	411
	17	10	7	439	251	188
江品目大	25	12	13	703	347	356

注・ 1. 公立小学のみ。 2. 教員数は本務者のみ。

第 8 表

23 区 別 一 般 校 舎 面 積

—小学校—

(単位=平方メートル)

区 分	児 童 数	一 般 校 舎	児童1人当りの 一般校舎面積	区 分	児 童 数	一 般 校 舎	児童1人当りの 一般校舎面積
総 数	584,750	2,643,047	4.52	世 田 谷	46,137	193,987	4.20
千代中央	7,601	54,325	7.15	世 田 谷	14,652	71,468	4.88
	7,367	63,254	8.59		21,999	97,908	4.45
新文台墨	13,717	98,185	7.16	世 田 谷	31,633	132,475	4.19
	21,908	120,371	5.49		21,102	90,130	4.27
江品目大	15,228	80,952	5.32	世 田 谷	29,299	132,182	4.51
	17,934	109,408	6.10		18,570	87,661	4.72
江品目大	22,757	113,055	4.97	世 田 谷	34,243	138,168	4.03
	26,820	106,052	3.95		33,564	130,967	3.90
江品目大	24,278	115,150	4.74	世 田 谷	42,513	163,268	3.84
	16,876	75,831	4.49		34,276	134,518	4.36
江品目大	51,426	210,665	4.10	世 田 谷	30,850	123,067	3.99

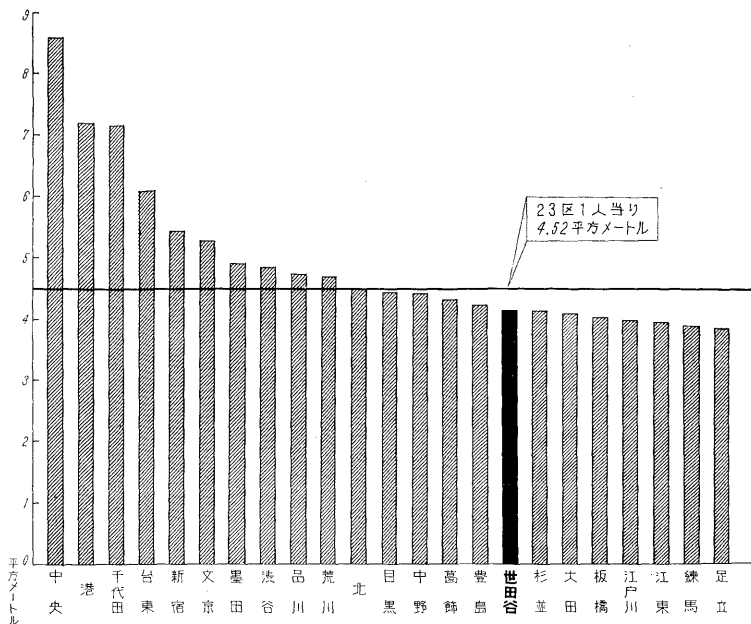
注・公立小学校のみ。

第 1 図

23区別児童1人当りの一般校舎面積

—小学校—

(第8表による)



第 9 表

年次別学校数および学級数

—中学校—

(昭和36~40年)

年次	学 校 数				学 級 数					
	総 数	本 校	分 校	二部授業実施校(再掲)	総 数	単 級	複 式	単 式	特殊学級	二部授業学級(再掲)
昭和 36 年	29	29	—	—	629	—	—	623	6	—
37	29	29	—	—	663	—	—	656	7	—
38	53	53	—	1	790	—	—	781	9	3
39	53	53	—	—	737	—	—	726	11	—
40	53	53	—	1	682	—	—	660	12	3
国立	2	2	—	—	17	—	—	7	—	—
公立	29	29	—	1	528	—	—	516	12	3
公私	22	22	—	—	137	—	—	137	—	—

注・昭和36~37年の数字は公立校のみ。

第 10 表

年 次 別 教 員 数

—中学校—

(昭和36~40年)

年次	教 員 数															
	総 数			校 長		教 諭		助 教 諭		養 護 教 諭	養 護 助 教 諭	講 師		兼 務 者 (再掲)		
	総 数	男	女	男	女	男	女	男	女	女	女	男	女	男	女	
昭和 36 年	1,095	805	290	28	1	705	227	4	4	—	—	68	58	61	45	
37	1,171	840	331	28	1	742	243	1	3	—	—	69	84	68	81	
38	1,710	1,094	616	46	7	950	437	2	9	8	1	96	154	213	213	
39	1,679	1,085	594	46	7	902	408	1	14	10	1	136	154	246	222	
40	1,565	999	566	46	7	849	381	2	6	13	2	102	157	185	172	
国立	67	62	5	2	—	54	4	—	—	—	—	6	1	35	1	
公立	989	687	302	28	1	622	203	1	3	8	—	36	87	23	59	
公私	509	250	259	16	6	173	174	1	3	5	2	60	69	127	112	

注・昭和36~37年の数字は公立校のみ。

第 11 表

年 次 ・ 学 年 別 生 徒 数

—中学校—

(昭和36~40年)

年次	総 数			1 学 年			2 学 年			3 学 年		
	総 数	男	女	総 数	男	女	総 数	男	女	総 数	男	女
昭和 36 年	30,779	17,338	13,441	10,492	6,010	4,482	11,495	6,344	5,151	8,792	4,984	3,808
37	32,022	18,004	14,018	9,816	5,518	4,298	10,579	6,041	4,538	11,627	6,445	5,182
38	36,911	18,245	18,666	10,608	5,213	5,395	12,725	6,253	6,472	13,578	6,779	6,799
39	33,119	16,390	16,729	9,679	4,894	4,785	10,633	5,203	5,430	12,807	6,293	6,514
40	29,438	14,649	14,789	8,896	4,456	4,440	9,789	4,922	4,867	10,753	5,271	5,482
国立	773	581	192	283	199	84	244	190	54	246	192	54
公立	22,737	12,693	10,044	6,864	3,800	3,064	7,527	4,271	3,256	8,346	4,622	3,724
公私	5,928	1,375	4,553	1,749	457	1,292	2,018	461	1,557	2,161	457	1,704

注・昭和36~37年の数字は公立校のみ。

第 12 表 年 次 ・ 学 級 数 別 学 校 数 — 中 学 校 —
(昭和36~40年)

年 次	総 数	休 校	単 級	多 級					
				1~5級	6~10級	11~15級	16~20級	21~25級	26級以上
昭和 36 年	29	—	—	—	—	3	7	14	5
37	29	—	—	—	—	3	6	12	8
38	53	1	—	8	10	6	9	14	5
39	53	1	—	10	9	7	13	9	4
40	53	2	—	10	9	7	17	8	—
国 立	2	—	—	—	2	—	—	—	—
公 立	29	—	—	—	—	5	16	8	—
私 立	22	2	—	10	7	2	1	—	—

注・昭和36~37年の数字は公立校のみ。

第 13 表 年 次 ・ 収 容 人 員 別 学 級 数 — 中 学 校 —
(昭和36~40年)

年 次	総 数	15人以下	16人~20人	21人~25人	26人~30人	31人~35人	36人~40人	41人~45人	46人~50人	51人~55人	56人以上
		昭和 36 年	629	9	—	—	—	—	—	41	377
37	663	7	3	—	—	—	—	67	434	152	—
38	790	14	4	4	1	7	26	186	406	87	55
39	737	19	3	3	6	1	38	259	333	69	—
40	685	20	6	3	5	12	67	334	191	47	—
国 立	17	—	—	—	2	1	—	4	4	6	—
公 立	528	15	—	—	—	1	45	303	159	5	—
私 立	140	5	6	3	3	10	22	27	28	36	—

注・昭和36~37年の数字は公立校のみ。

第 14 表 年 次 ・ 用 途 別 校 舎 面 積 — 中 学 校 —
(昭和36~40年)
(単位=平方メートル)

年 次	総 数	一 般 校 舎	講 堂 ・ 屋 内 運 動 場	そ の 他	生 徒 1 人 当 り 一 般 校 舎 面 積
		昭和 36 年	106,422	93,766	12,656
37	121,080	105,560	15,520	—	3.30
38	131,036	114,230	16,807	—	3.96
39	131,205	114,398	16,807	—	4.46
40	136,728	119,163	17,565	—	5.24

注・公立中学校のみ。

第 15 表 学 校 別 教 員 数 お よ び 生 徒 数 — 中 学 校 —

区 分	教 員 数			生 徒 数		
	総 数	男	女	総 数	男	女
総 数	907	664	243	22,737	12,693	10,044
若 子	27	18	9	610	329	281
太 松	23	19	4	540	283	257
桜 丘	39	26	13	1,035	560	475
駒 沢	36	27	9	933	554	379
北 緑	28	20	8	718	371	347
駒 北	35	26	9	973	532	441
緑 丘	38	28	10	1,094	602	492
駒 留	37	29	8	1,047	578	469
梅 丘	28	23	5	725	400	325
桜 木	31	23	8	872	475	397
山 崎	33	24	9	756	471	285
富 士	38	29	9	1,080	601	479
新 星	42	32	10	739	386	353
池 尻	21	17	4	455	241	214
弦 巻	38	25	13	812	440	372
奥 沢	24	17	7	504	261	243
八 幡	34	23	11	703	416	287
玉 川	35	24	11	825	416	409
瀬 田	34	27	7	930	481	449
深 尾	29	18	11	641	361	280
用 賀	26	20	6	752	441	311
東 山	26	17	9	685	337	348
深 沢	28	22	6	723	425	298
砥 石	31	21	10	785	407	378
鳥 山	33	21	12	840	426	414
千 歳	40	29	11	1,067	642	425
芦 花	25	18	7	673	352	321
船 橋	27	21	6	713	398	315
世 田 谷 工 業 高 等 学 校 付 属	21	20	1	507	507	—

注・1. 公立中学校のみ。 2. 教員数は本務者のみ。

第 16 表

23 区 別 一 般 校 舎 面 積

—中学校—

(単位=平方メートル)

区 分	生 徒 数	一 般 校 舎	生徒1人当りの 一般校舎面積	区 分	生 徒 数	一 般 校 舎	生徒1人当りの 一般校舎面積
総 数	308,951	1,548,162	5.01	世 田 谷	22,737	119,163	5.24
千 代 田	6,248	26,572	4.25	世 田 谷	7,863	46,078	5.86
中 央	3,674	28,426	7.74	世 田 谷	10,960	61,585	5.62
港 区	6,532	46,721	7.15	世 田 谷	16,967	86,262	5.08
新 宿	12,174	65,894	5.41	世 田 谷	11,137	58,816	5.28
文 京	8,846	53,549	6.05	世 田 谷	15,665	74,181	4.74
台 東	9,746	47,236	4.85	世 田 谷	9,840	53,067	5.39
墨 田	12,252	57,826	4.72	世 田 谷	18,063	88,318	4.89
江 東	13,858	64,099	4.63	世 田 谷	15,432	71,574	4.64
品 川	13,210	71,788	5.43	世 田 谷	22,601	97,195	4.30
目 黒	9,465	51,173	5.41	世 田 谷	17,617	73,290	4.16
大 田	27,528	127,370	4.63	世 田 谷	16,536	77,979	4.72

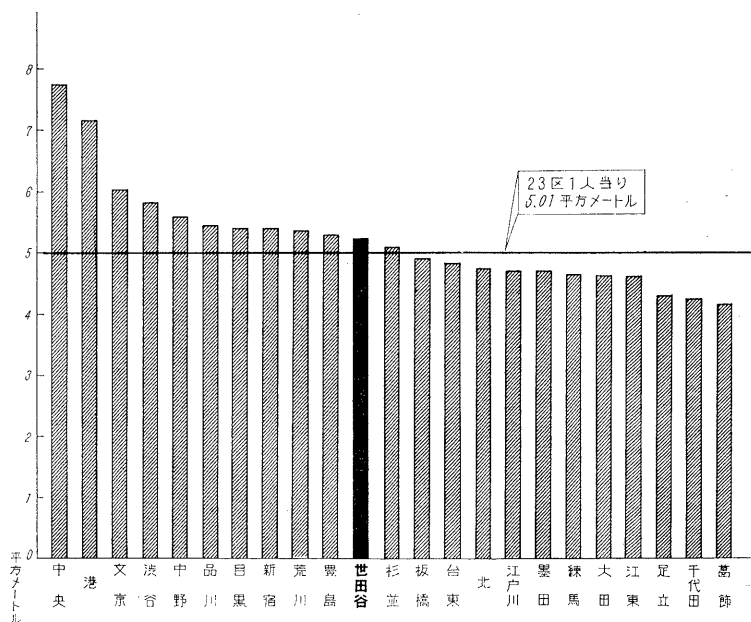
注・公立中学校のみ。

第 2 図

23区別生徒1人当りの一般校舎面積

—中学校—

(第16表による)



第 17 表

年 次 別 進 学 者 お よ び 就 職 者 数

—中学校—

(昭和136~40年)

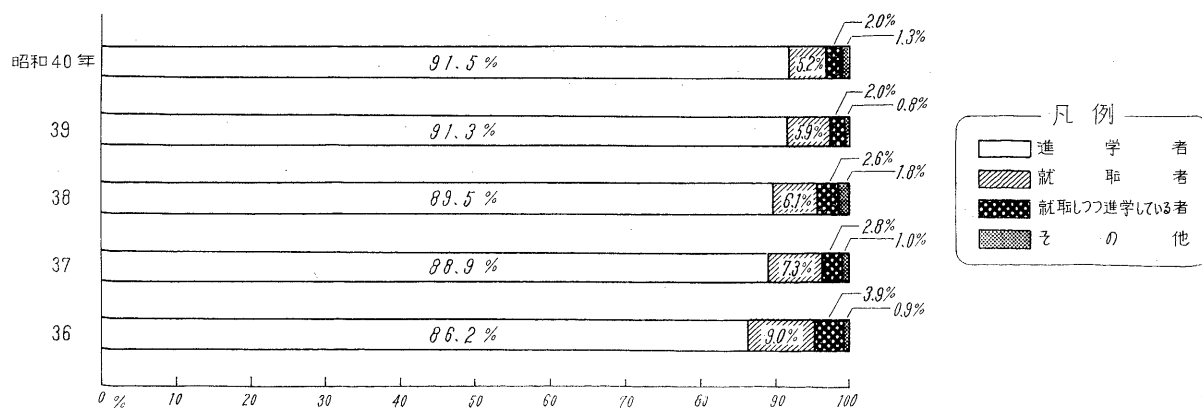
年 次	総 数			進 学 者			就 職 者			就職しつつ進学している者			そ の 他		
	総 数	男	女	総 数	男	女	総 数	男	女	総 数	男	女	総 数	男	女
昭和 36 年	8,510	4,154	4,356	7,339	3,531	3,808	768	396	372	334	192	142	69	35	34
37	11,139	5,911	5,228	9,898	5,190	4,708	808	481	327	324	190	134	109	50	59
38	14,855	7,266	7,589	13,295	6,403	6,892	910	496	414	386	237	149	264	130	134
39	13,408	6,608	6,800	12,242	5,972	6,270	785	437	348	271	156	115	110	43	67
40	12,795	6,300	6,495	11,730	5,706	6,024	663	394	269	253	135	118	149	65	84

第 3 図

年 次 別 進 学 ・ 就 職 率

—中学校—

(第17表による)



第18—1表 卒業後の状況 (総括) —中学校—

(昭和39年度)

区 分	総 数			国 立			公 立			私 立		
	総 数	男	女	総 数	男	女	総 数	男	女	総 数	男	女
総 数	12,795	6,300	6,495	242	186	56	9,976	5,612	4,364	2,577	502	2,075
進 学 者	11,730	5,706	6,024	242	186	56	8,924	5,022	3,902	2,564	498	2,066
高等専門学校(全日制)	11,687	5,678	6,009	242	186	56	8,885	4,994	3,891	2,560	498	2,062
高等専門学校(定時制)	20	8	12	—	—	—	19	8	11	1	—	1
高等専門学校(別科)	2	—	2	—	—	—	—	—	—	2	—	2
高等専門学校(専攻科)	21	20	1	—	—	—	20	20	—	1	—	1
就職している者	663	394	269	—	—	—	660	393	267	3	1	2
就職している者(別科)	253	135	118	—	—	—	252	134	118	1	1	—
就職している者(別科)	248	132	116	—	—	—	247	131	116	1	1	—
就職している者(別科)	5	3	2	—	—	—	5	3	2	—	—	—
無職者	142	60	82	—	—	—	134	58	76	8	2	6
無職者(別科)	7	5	2	—	—	—	6	5	1	1	—	1
卒業者のうち高等学校(全日制)	8,825	4,904	3,921	—	—	—	8,825	4,904	3,921	—	—	—
卒業者のうち高等学校(定時制)	280	148	132	—	—	—	280	148	132	—	—	—
卒業者のうち高等学校(再掲)	32	32	—	—	—	—	32	32	—	—	—	—

第18—2表 卒業後の状況 (産業別就職者数) —中学校—

(昭和39年度)

区 分	総 数			国 立			公 立			私 立		
	総 数	男	女	総 数	男	女	総 数	男	女	総 数	男	女
総 数	916	529	382	—	—	—	912	527	385	4	2	2
農業	—	—	—	—	—	—	—	—	—	—	—	—
漁業	1	1	—	—	—	—	1	1	—	—	—	—
水産	—	—	—	—	—	—	—	—	—	—	—	—
畜産	—	—	—	—	—	—	—	—	—	—	—	—
建設	16	14	2	—	—	—	16	14	2	—	—	—
食料品製造業	67	29	38	—	—	—	67	29	38	—	—	—
繊維工業	19	10	9	—	—	—	19	10	9	—	—	—
その他の繊維製品製造業	11	1	10	—	—	—	11	1	10	—	—	—
木材製品製造業	1	1	—	—	—	—	1	1	—	—	—	—
家具・装具製造業	6	5	1	—	—	—	6	5	1	—	—	—
パルプ・紙・印刷・関連工業	4	2	2	—	—	—	4	2	2	—	—	—
出版	48	13	35	—	—	—	48	13	35	—	—	—
化学工業	13	13	—	—	—	—	13	13	—	—	—	—
石油製品製造業	—	—	—	—	—	—	—	—	—	—	—	—
ゴム製品製造業	3	3	—	—	—	—	3	3	—	—	—	—
皮革・同製品製造業	—	—	—	—	—	—	—	—	—	—	—	—
窯業・土石製品製造業	—	—	—	—	—	—	—	—	—	—	—	—
鉄鋼製品製造業	4	4	—	—	—	—	4	4	—	—	—	—
非金属製品製造業	2	2	—	—	—	—	2	2	—	—	—	—
機械器具製造業	29	27	2	—	—	—	28	26	2	1	1	—
電気機械器具製造業	90	67	23	—	—	—	90	67	23	—	—	—
輸送機械器具製造業	210	136	74	—	—	—	209	136	73	1	—	1
測量機械器具製造業	26	22	4	—	—	—	26	22	4	—	—	—
計測機械器具製造業	32	11	21	—	—	—	32	11	21	—	—	—
上記以外	52	26	26	—	—	—	52	26	26	—	—	—
卸売業	18	10	8	—	—	—	18	10	8	—	—	—
小売業	73	40	33	—	—	—	72	40	32	1	—	1
金融・保険	—	—	—	—	—	—	—	—	—	—	—	—
不動産	1	—	1	—	—	—	1	—	1	—	—	—
運輸業	28	20	8	—	—	—	28	20	8	—	—	—
通信業	4	2	2	—	—	—	4	2	2	—	—	—
ガス・水道	4	2	2	—	—	—	4	2	2	—	—	—
電気・ガス・水道	66	19	47	—	—	—	66	19	47	—	—	—
個人サービス業	26	14	12	—	—	—	26	14	12	—	—	—
対面サービス業	1	—	1	—	—	—	1	—	1	—	—	—
上映以外	12	6	6	—	—	—	12	6	6	—	—	—
上記以外	11	5	6	—	—	—	11	5	6	—	—	—
上記以外のもの	38	24	14	—	—	—	37	23	14	1	1	—

第 21 表 学 科 別 生 徒 数 —高等学校—

区 分	総 数			普 通			農 業			工 業			商 業		
	総 数	男	女	総 数	男	女	総 数	男	女	総 数	男	女	総 数	男	女
総 数	52,931	24,427	28,504	43,606	19,450	24,156	554	340	214	3,871	3,871	—	4,306	165	4,141
全 日 制	50,496	22,740	27,756	41,748	18,346	23,402	532	319	213	3,474	3,474	—	4,141	—	4,141
立 制	2,435	1,687	748	1,858	1,104	754	22	21	1	397	397	—	165	165	—
国 全 日 制	1,474	1,004	470	1,474	1,004	470	—	—	—	—	—	—	—	—	—
立 制	1,474	1,004	470	1,474	1,004	470	—	—	—	—	—	—	—	—	—
公 全 日 制	14,168	9,310	4,858	10,264	5,613	4,651	554	340	214	3,357	3,357	—	—	—	—
立 制	12,444	8,128	4,316	8,952	4,849	4,103	532	319	213	2,960	2,960	—	—	—	—
私 全 日 制	1,724	1,182	542	1,312	764	548	22	21	1	397	397	—	—	—	—
立 制	37,289	14,113	23,176	31,868	12,833	19,035	—	—	—	514	514	—	4,306	165	4,141
全 日 制	36,578	13,608	22,970	31,322	12,493	18,829	—	—	—	514	514	—	4,141	—	4,141
立 制	711	505	206	546	340	206	—	—	—	—	—	—	165	165	—

注・専攻科、別科の生徒を含まない。

第 22 表 学 年 別 生 徒 数 —高等学校—

区 分	総 数			本 科								専攻科および別科	
	総 数	男	女	1 学 年		2 学 年		3 学 年		4 学 年		男	女
				男	女	男	女	男	女	男	女		
総 数	52,983	24,427	28,556	7,804	9,150	7,845	9,166	8,439	10,036	339	152	—	52
全 日 制	50,548	22,740	27,808	7,303	8,934	7,414	8,980	8,023	9,842	—	—	—	52
立 制	2,435	1,687	748	501	216	431	186	416	194	339	152	—	—
国 全 日 制	1,474	1,004	470	343	177	355	139	306	154	—	—	—	—
立 制	1,474	1,004	470	343	177	355	139	306	154	—	—	—	—
公 全 日 制	14,168	9,310	4,858	3,072	1,545	3,011	1,518	3,011	1,690	216	105	—	—
立 制	12,444	8,128	4,316	2,712	1,382	2,689	1,383	2,727	1,551	—	—	—	—
私 全 日 制	1,724	1,182	542	360	163	322	135	284	139	216	105	—	—
立 制	37,341	14,113	23,228	4,389	7,428	4,479	7,509	5,122	8,192	123	47	—	52
全 日 制	36,630	13,608	23,022	4,248	7,375	4,370	7,458	4,990	8,137	—	—	—	52
立 制	711	505	206	141	53	109	51	132	55	123	47	—	—

第 23 表 入 学 状 況 —高等学校—

区 分	入 学 定 員	入 学 志 願 者 数			入 学 者 数		
		数 総	男	女	総 数	男	女
総 数	14,897	35,296	18,349	15,547	16,375	7,234	9,141
全 日 制	14,047	33,058	17,755	15,303	15,664	6,739	8,925
立 制	850	838	594	244	711	495	216
国 全 日 制	560	3,022	2,403	619	517	341	176
立 制	560	3,022	2,403	619	517	341	176
公 全 日 制	4,497	9,525	6,643	2,882	4,060	2,518	1,542
立 制	3,947	8,893	6,200	2,693	3,543	2,164	1,379
私 全 日 制	550	632	443	189	517	354	163
立 制	9,840	22,749	9,303	12,046	11,798	4,375	7,423
全 日 制	9,540	21,143	9,152	11,991	11,604	4,234	7,370
立 制	300	206	151	55	194	141	53

第 24 表 年 次 別 学 級 数 ・ 教 員 数 お よ び 幼 児 数 —幼稚園—

(昭和36~40年)

年 次	園 数	学 級 数	教 員 数	幼 児 数								
				総 数		3 才		4 才		5 才		
				総 数	男	男	女	男	女	男	女	
昭和 36 年	77	266	463	8,537	4,380	4,157	193	184	1,616	1,537	2,571	2,436
37 年	75	289	464	9,498	4,891	4,607	274	254	1,902	1,795	2,571	2,558
38 年	77	322	526	10,990	5,616	5,374	391	349	2,302	2,258	2,923	2,767
39 年	79	361	610	12,581	6,271	6,310	305	298	2,728	2,806	3,238	3,206
40 年	82	379	654	13,235	6,719	6,516	295	245	3,171	3,079	3,253	3,192

第 25 表 学 校 数 お よ び 学 級 数 —特殊学校—

区 分	学 校 数			学 級 数				高 等 部	
	総 数	本 校	分 校	総 数	幼 稚 部	小 学 部	中 学 部	本 科	専 攻 科 ・ 別 科
総 数	5	4	1	76	8	30	24	14	—
養 護 学 校	2	2	—	41	—	15	15	11	—
ろ う 学 校	2	1	1	21	8	7	3	3	—
盲 学 校	1	1	—	14	—	8	6	—	—

注・ろう学校のうち1は私立、他の4校は公立である。

第 26 表 生徒・児童および幼児数 —特殊学校—

区 分	総 数			幼 稚 部		小 学 部		中 学 部		高 等 部			
	総 数	男	女	男	女	男	女	男	女	本 科		専 攻 科 ・ 別 科	
										男	女	男	女
総 数	765	437	328	37	27	161	101	133	115	106	85	—	—
養護学校	529	311	218	—	—	107	64	107	78	97	76	—	—
ろう学校	135	75	60	37	27	25	16	4	8	9	9	—	—
盲学校	101	51	50	—	—	29	21	22	29	—	—	—	—

第 27 表 教 員 数 —特殊学校—

区 分	総 数			校 長		教 諭		助 教 諭		養護教諭	養護助教諭	講 師	
	総 数	男	女	男	女	男	女	男	女	女	女	男	女
総 数	137	70	67	4	—	59	56	1	1	3	—	6	7
養護学校	70	44	26	2	—	40	24	—	—	2	—	2	—
ろう学校	46	15	31	1	—	9	23	1	1	—	—	4	7
盲学校	21	11	10	1	—	10	9	—	—	1	—	—	—

第 28 表 課程別生徒数および卒業生数 —各種学校—

区 分	総 数	生 徒 数								卒 業 者 数							
		昼 間				夜 間				昼 間			夜 間				
		総数	修業年限1年以上		修業年限1年未満		総数	修業年限1年以上		修業年限1年未満		総数	男	女	総数	男	女
			男	女	男	女		男	女	男	女						
総 数	9,569	4,731	749	3,452	103	427	4,838	465	3,718	164	491	3,374	350	3,024	3,588	2,437	1,151
和洋裁	511	257	—	257	—	—	254	—	254	—	—	128	—	128	140	—	140
和洋料理	36	16	—	16	—	—	20	—	20	—	—	6	—	6	7	—	7
和洋裁縫	1,273	605	—	245	24	336	668	—	415	—	253	575	13	562	438	—	438
栄養家庭	4,450	1,975	—	1,975	—	—	2,475	54	2,421	—	—	1,703	—	1,703	2,215	2,212	3
簿記	298	298	158	140	—	—	—	—	—	—	—	167	50	117	—	—	—
華珠算	16	—	—	—	—	—	16	—	16	—	—	—	—	3	—	—	3
簿記	420	320	10	310	—	—	100	10	90	—	—	160	5	155	120	6	114
簿記	435	4	1	3	—	—	431	164	229	23	15	—	—	178	75	103	—
簿記	376	—	—	—	—	—	376	67	100	91	118	—	—	184	74	110	—
英語	71	41	—	41	—	—	30	—	—	—	30	39	—	39	30	—	30
タイピスト	120	45	10	15	10	10	75	25	30	10	10	30	15	15	35	15	20
レントゲン	259	121	—	121	—	—	138	—	138	—	—	122	—	122	141	—	141
音楽	248	98	94	4	—	—	150	145	5	—	—	26	25	1	24	24	—
音楽	385	320	63	137	54	66	65	—	—	20	45	153	60	93	33	11	22
音楽	70	30	—	—	15	15	40	—	—	20	20	—	—	40	20	20	—
音楽	18	18	18	—	—	—	—	—	—	—	—	9	9	—	—	—	—
音楽	33	33	—	33	—	—	—	—	—	—	—	46	—	46	—	—	—
音楽	130	130	53	77	—	—	—	—	—	—	—	23	7	16	—	—	—
音楽	113	113	111	2	—	—	—	—	—	—	—	93	92	1	—	—	—
音楽	307	307	231	76	—	—	—	—	—	—	—	94	74	20	—	—	—

注・私立各種学校のみ。

第 29 表 年次別学校数・教員数および生徒数 —各種学校—

(昭和36~40年)

年 次	学 校 数				教 員 数			生 徒 数		
	総 数	昼	夜	昼夜併置	総 数	男	女	総 数	男	女
昭和 36 年	33	9	7	17	368	215	153	7,163	1,281	5,882
37	31	6	7	18	322	164	158	6,973	924	6,049
38	34	8	6	20	371	205	166	7,400	1,150	6,250
39	32	8	6	18	359	188	171	7,324	990	6,334
40	36	7	8	21	383	218	165	9,569	1,481	8,088

第 30 表 年次・理由別不就学学令児童数

(昭和36~40年)

年 次	総数	就 学 免 除						就 学 猶 予							
		総数	身体不自由	虚弱病弱	精神薄弱	教護院または少	その他	総数	盲および弱視	難聴およびろう	身体不自由	虚弱病弱	精神薄弱	教護院または少	その他
昭和 36 年	67	11	5	1	5	—	—	56	—	1	15	24	16	—	—
37	52	10	8	1	1	—	—	42	—	—	10	17	12	—	3
38	63	13	2	1	6	—	4	50	—	—	5	10	25	—	10
39	57	7	1	—	5	—	1	50	1	—	7	19	20	—	3
40	49	9	3	—	6	—	—	40	—	—	9	10	19	—	2

注・学令児童とは6才から11才までの就学義務のある児童をいう。

第 31 表 年次・理由別不就学学令生徒数

(昭和36~40年)

年 次	総数	就 学 免 除						就 学 猶 予							
		総数	し体不 自由	虚弱 病弱	精神 薄弱	教護院または少 年院にある者	その他	総数	盲およ び弱視	難聴およ びろう	し 体 不自由	虚弱 病弱	精神 薄弱	教護院または少 年院にある者	その他
昭和 36 年	16	9	3	—	6	—	—	7	—	—	—	4	3	—	—
37	10	8	2	—	6	—	—	2	—	—	—	1	1	—	—
38	6	5	1	—	4	—	—	1	—	—	—	1	—	—	—
39	4	1	—	—	1	—	—	3	—	—	—	2	—	—	1
40	5	3	1	—	2	—	—	2	—	—	—	1	—	—	1

注・学令生徒とは12才から14才までの就学義務のある生徒をいう。

第 32 表 月別区立図書館利用者数

(昭和40年)

月 次	総 数			一 般		学 生、生 徒		兄 童		日平均閲覧 人 員
	総 数	館 内	館 外	館 内	館 外	館 内	館 外	館 内	館 外	
総 数	143,831	141,223	2,608	10,289	1,138	123,646	391	7,288	1,079	261
1 月	12,105	11,962	143	720	84	10,697	1	545	58	275
2	13,811	13,622	189	572	95	12,588	2	462	92	300
3	12,123	11,982	141	830	59	10,424	—	728	82	253
4	9,312	9,151	161	1,143	84	7,390	—	618	77	194
5	12,354	12,148	206	1,082	73	16,540	—	526	133	258
6	12,678	12,464	214	1,220	106	10,716	—	528	108	254
7	14,189	14,003	186	887	87	12,398	—	718	99	273
8	14,092	13,939	153	869	79	12,160	—	910	74	282
9	7,140	6,983	157	402	55	6,269	44	312	58	274
10	14,368	14,014	354	973	121	12,131	128	910	105	277
11	11,052	10,623	429	837	158	9,106	151	680	120	251
12	10,607	10,352	275	754	137	9,227	65	351	73	236

資料；世田谷図書館

注・世田谷図書館と玉川図書館の利用者数を合算したものである。

第 33 表 区立図書館蔵書数

(単位=冊)

(昭和36~40年)

区 分	昭 和 36 年		昭 和 37 年		昭 和 38 年		昭 和 39 年		昭 和 40 年	
	世田谷 図書館	玉川 図書館	世田谷 図書館	玉川 図書館	世田谷 図書館	玉川 図書館	世田谷 図書館	玉川 図書館	世田谷 図書館	玉川 図書館
総 数	14,457	7,817	15,501	9,187	17,134	12,623	18,618	14,618	21,162	17,519
総 哲 学	845	569	932	698	1,005	902	1,088	1,016	1,657	1,157
史 学	734	228	808	264	870	486	914	559	961	748
社 会 学	1,685	925	1,800	1,109	2,034	1,447	2,180	1,664	2,431	1,975
自 然 学	2,519	1,482	2,785	1,779	3,217	2,306	3,530	2,614	3,979	3,301
工 業 学	954	775	1,068	933	1,233	1,175	1,388	1,350	1,403	1,513
芸 術 学	612	349	681	450	761	625	976	722	1,003	982
語 文 学	463	170	503	216	553	272	693	338	816	429
文 学	731	501	787	569	917	679	978	797	1,154	1,020
文 学	474	307	509	376	612	473	633	516	748	621
文 学	4,267	2,171	4,450	2,406	4,743	3,507	5,018	3,813	5,516	4,395
文 学	1,173	340	1,178	387	1,189	751	1,220	1,229	1,494	1,378

資料；世田谷図書館

第 34 表 郷土資料館利用者数

(昭和40年)

月 次	総 数			一般成人	小学生	中学生	高校生	大学生	開館日数	一日平均 入館者数
	総 数	男	女							
総 数	21,208	12,813	8,395	7,593	10,762	1,556	541	756	257	83
1 月	1,241	842	399	491	627	48	24	51	21	59
2	3,022	1,782	1,240	857	2,013	65	25	62	23	131
3	3,183	1,855	1,328	731	2,100	260	54	38	24	133
4	1,644	1,104	540	716	368	374	101	85	23	71
5	1,252	866	386	716	353	97	25	61	25	50
6	1,431	930	501	877	226	116	19	193	25	57
7	1,087	781	306	523	345	115	57	47	26	42
8	1,294	886	408	553	371	235	86	49	25	52
9	639	440	199	217	291	63	33	35	11	58
10	706	394	312	253	345	55	24	29	11	64
11	3,451	1,741	1,710	1,111	2,130	78	45	87	24	144
12	2,258	1,192	1,066	548	1,593	50	48	19	19	119

資料；世田谷区郷土資料館

注・1月と12月はボロ市の日の入館者を除く。