

農 業

目 次

	頁		頁
第1表	町丁目・経営形態別農家数	第1図	農家分布図
第2表	年次・経営耕地面積別農家数および面積 (昭和35～39年)	第2図	経営耕地面積別農家数 年間販売額別農家数
第3表	年次別農家数および農家人口 (昭和35～39年)	第3図	主要農作物の収穫農家数 および収穫面積
第4表	年次・経営耕地面積および自小作別農家数 (昭和35～39年)		
第5表	町丁目・専兼業・経営耕地面積別 農家数		
第6表	町丁目・経営耕地面積別農家数 および面積		
第7表	町丁目・自小作別農家数および面積		
第8表	町丁目別農家人口		
第9表	町丁目別経営耕地面積		
第10表	地従別主要家畜飼養頭羽数		
第11-1表	地域別主要農機具所有台数 —個人—		
第11-2表	地域別主要農機具所有台数 —共有—		
第12表	地域別主要農用施設所有面積 および基数		
第13表	地域別肥料および農薬購入額		
第14表	主要農作物の収穫農家数 および収穫面積		
第15表	経営耕地面積・年間農産物 販売額別農家数		
第16表	経営耕地面積・年間販売額の 最も多い農産物別農家数		

第 1 表

町丁目・経営形態別農家数

1 農家 農業従事者のある世帯で経営耕地面積5畝以上のものおよび5畝未満でも農産物の年間販売額が3万円以上あるもの
 2 農家以外の農業事業体 上記に該当し一般農家でない組合・学校・試験場などの団体

町 丁 目	総 数	農 家	農家以外の 農業事業体	町 丁 目	総 数	農 家	農家以外の 農業事業体
総本所地	1,363	1,352	11	五川地区	355	351	4
池子	227	223	4	東玉川町	—	—	—
尻宿	—	—	—	玉川奥沢町 1丁目	7	7	—
堂	—	—	—	玉川田園調布 1丁目	—	—	—
林茶屋	7	7	—	玉川奥沢町 2丁目	—	—	—
軒田	—	—	—	玉川奥沢町 3丁目	—	—	—
谷	5	5	—	玉川等々力町 1丁目	2	1	1
4丁目	12	12	—	玉川等々力町 2丁目	29	29	—
1丁目	11	11	—	玉川等々力町 3丁目	31	31	—
2丁目	5	5	—	玉川尾山町	21	21	—
3丁目	5	5	—	玉川上野毛町	7	7	—
1丁目	7	7	—	玉川上野毛町	13	13	—
2丁目	11	11	—	玉川中町 1丁目	22	22	—
3丁目	9	9	—	玉川中町 2丁目	15	15	—
5丁目	46	46	—	玉川瀬田町	16	16	—
代田	12	12	—	玉川瀬田町 1丁目	1	1	—
1丁目	—	—	—	玉川瀬田町 2丁目	43	43	—
2丁目	—	—	—	玉川瀬田町 3丁目	25	24	1
3丁目	—	—	—	深沢町 1丁目	32	32	—
4丁目	—	—	—	深沢町 2丁目	19	19	—
5丁目	—	—	—	深沢町 3丁目	19	19	—
代根	—	—	—	深沢町 4丁目	14	13	1
2丁目	—	—	—	新町 1丁目	23	22	1
3丁目	—	—	—	新町 2丁目	1	1	—
4丁目	—	—	—	新町 3丁目	3	3	—
5丁目	—	—	—	砧地区	5	5	—
代原	4	4	—	成祖師城谷町 1丁目	10	10	—
1丁目	—	—	—	成祖師城谷町 2丁目	62	61	1
2丁目	—	—	—	船廻橋沢町	65	65	—
3丁目	—	—	—	船廻橋沢町	55	55	—
4丁目	—	—	—	八幡山町	48	48	—
5丁目	—	—	—	八幡山町	13	13	—
松原	—	—	—	給谷田山町	28	28	—
1丁目	—	—	—	給谷田山町	39	38	1
2丁目	3	3	—	給鳥喜宇大鎌岡町	109	108	1
3丁目	7	7	—	多奈見根町	130	130	—
4丁目	3	3	—	多奈見根町	47	47	—
5丁目	7	7	—	蔵田本町	58	58	—
赤堤	12	10	2	蔵田本町	43	43	—
1丁目	6	6	—	蔵田本町	38	38	—
2丁目	21	20	1	蔵田本町	36	36	—
3丁目	15	15	—				
4丁目	14	13	1				
5丁目	—	—	—				
下馬	2	2	—				
1丁目	—	—	—				
2丁目	—	—	—				
3丁目	—	—	—				
野沢	1	1	—				
1丁目	—	—	—				
2丁目	1	1	—				
3丁目	4	4	—				
4丁目	4	4	—				
5丁目	1	1	—				

第 2 表

年次経営耕地面積別農家数および面積

(昭和35~39年)

(単位=畝)

年 次	総 家 数		面 積		耕地を もたない 農 家	3反未満		3反 ~5反未満		5反 ~1町未満		1町 ~1.5町未満		1.5町 ~2町未満		2町以上	
	実 数	指 数	実 数	指 数		農 家	農 家	農 家	農 家	農 家	農 家	農 家	農 家	農 家	農 家	農 家	農 家
昭和35年	1,540	100	76,772	100	24	506	8,337	310	11,844	575	40,761	105	12,257	17	2,828	3	745
36	1,492	97	74,164	97	—	466	7,749	315	12,050	562	39,215	102	11,808	16	2,604	3	738
37	1,428	93	70,589	92	19	453	7,501	320	12,032	527	37,126	91	10,784	16	2,618	2	528
38	1,394	91	66,585	87	23	454	7,233	314	12,793	502	34,123	88	10,121	11	1,800	2	515
39	1,352	88	62,538	81	18	463	7,333	312	11,830	464	31,542	81	9,347	12	1,976	2	510

注：農家以外の農業事業体を除く。

第 3 表

年次別農家数および農家人口

(昭和35~39年)

年 次	農 家 数			農 家 人 口		
	総 数	専業農家	兼業農家	総 数	男	女
昭和35年	1,540	680	860	860	381	479
36	1,492	660	832	832	314	518
37	1,428	611	817	817	347	470
38	1,394	573	821	821	352	469
39	1,352	539	813	813	319	494

注：農家以外の農業事業体を除く。

第 4 表

年次別経営耕地面積および自小作農家数

(昭和35~39年)

(単位=畝)

年 次	総 数		面 積		自 作		自作兼小作		小作兼自作		小 作		耕地を もたない 農 家	
	農家数	面 積	農家数	面 積	農家数	面 積	農家数	面 積	農家数	面 積	農家数	面 積		
昭和35年	1,540	76,772	11,330	64,216	1,226	1,085	56,989	301	16,476	61	2,115	69	1,192	24
36	1,492	74,164	10,454	61,637	2,073	1,083	55,328	277	16,123	52	1,850	52	863	—
37	1,428	70,589	9,352	57,788	3,449	1,058	54,231	253	13,746	43	1,613	55	999	19
38	1,394	66,585	8,172	55,563	2,850	1,052	52,811	215	11,076	45	1,695	59	1,003	23
39	1,352	62,538	7,617	51,595	3,326	1,039	50,311	199	9,818	38	1,396	58	1,013	18

注：農家以外の農業事業体を除く。

町 丁 目	総 数										専 業 農							
	総数	5未	5畝未	5畝~1未	1~3未	3~5未	5反~1未	1~1.5未	1.5~2未	2町上	総数	5未	5畝未	5畝~1未	1~3未	3~5未	5反~1未	1~1.5未
総本	1,352	20	63	398	312	464	81	12	2	539	9	9	83	123	252	51		
池三太若三世	223	4	18	98	55	41	7			53	1	7	13	12	16	4		
所 地																		
尻宿 堂																		
軒田 屋	7	3		2	1	1				2	1				1			
林茶谷 町																		
1丁	5			4	1													
2丁	12			6	2	1												
3丁	11		1	8	1	1				3		1	2			1		
4丁	5			5														
5丁	5	1		1	2	1												
田谷 田	7			3	1					2		1	1					
1丁	11		2	9						2		1	1					
2丁	9			8		1												
3丁	46		1	7	18	18	2			12			1	5	6			
5丁	12		1	9	2					3		1	2					
堂 田																		
1丁																		
2丁																		
3丁																		
4丁																		
5丁																		
代下代 田	4		1	2	1													
1丁																		
2丁																		
3丁																		
4丁																		
5丁																		
代羽大北 田																		
1丁																		
2丁																		
3丁																		
4丁																		
5丁																		
松原 町																		
1丁				2	1													
2丁	3			3	2	1												
3丁	7		1	3	2													
4丁	3		1	1	1													
赤堤 町	10			3	6	1				3				3				
1丁	6			4	2													
2丁	20			8	4	6	2			7			1		4	2		
3丁	15		1	3	2	7	2			6			1	1	3	1		
4丁	13			2	7	3	1			4				2	1	1		
下馬 町																		
1丁																		
2丁	2		2							1		1						
3丁																		
野沢 町																		
1丁																		
2丁	1				1					1					1			
3丁	4		1	3									2					
4丁	4			4														
5丁	1			1														
玉川 地	351	9	20	137	88	81	13	2	1	150	4	2	41	47	45	9		
東玉川 町																		
1丁	7	2	1	4						3	2		1					
2丁																		
3丁																		
玉川奥沢 町																		
1丁																		
2丁																		
3丁	1			1														
玉川等々力 町	29	1	1	13	9	5				14	1		4	6	3			
1丁	31			9	16	4	2			23			5	13	3	2		
2丁	21	1		4	7	9				14	1		2	3	8			
3丁	7			2	2	3				6			2	1	3			
玉川尾山 町	13			8		5				3			3					
1丁	22	1		15	5	1				10			7	2	1			
2丁	15		2	7	3	2	1			6			1	2	2	1		
3丁	16	1	1	8	2	4				3			1		2			
玉川瀬田 町	1				1					1				1				
1丁	43		4	16	12	8	1	1	1	12			2	2	6	1		
2丁	24		2	3	7	9	3			8				2	5	1		
3丁	32			8	5	14	4	1		13				2	7	3		
4丁	19		1	4	5	7	2			7			1	4	1	1		
5丁	19		3	10	4	2				7			4	3				
深沢 町	13			8	2	3				7			3	2	2			
1丁	22		2	12	4	4				13		2	5	4	2			
2丁																		
3丁	1	1																
4丁	3		1	1	1													
5丁	5			2	2	1												
7丁	7	2	2	2	1													
砥 城	778	7	25	163	169	342	61	10	1	336	4	1	29	64	191	38		
成祖 師																		
1丁	10		2	1	3	4				3			1	1	1			
2丁	61	2		13	9	23	10	4		29	2			2	15	6		
船廻八粕給鳥喜宇大鎌 橋	65	1		23	13	27	1			26			4	6	15	1		
1丁	55	2	5	18	19	11				30	2		5	14	9			
2丁	48			10	12	19	7			16			1	5	7	3		
3丁	13				2	7	3	1		8				1	4	2		
4丁	28		2	3	5	14	4			12				1	9	2		
5丁	38		4	4	7	16	6	1		13			1	1	7	4		
給 船廻八粕給鳥喜宇大鎌 橋	108	1	3	21	16	51	13	3		56		1	5	4	32	11		
1丁	130	1	2	20	35	69	3			54			3	11	39	1		
2丁	47		1	6	11	28	1			20				5	15			
3丁	58		2	13	14	25	4			20			1	3	14	2		
4丁	43			15	12	13	3			22			6	6	8	2		
5丁	38		4	13	5	11	5			15			2	2	7	4		
6丁	36			3	6	24	1	1	1	12				2	9			

注；農家以外の農業事業体を除く。

第 6 表
(単位=畝)

町 丁 目 ・ 経 営 耕 地 面 積

町 丁 目	総 数		耕地なし 農家数	5 畝 未 満		5 畝 ~ 1 反未満		1 反 ~
	農 家 数	面 積		農 家 数	面 積	農 家 数	面 積	
総本	1,352	62,538	18	2	6	63	390	398
所 地	223	7,088	4	—	—	18	101	98
池三太若三世	—	—	—	—	—	—	—	—
弦	—	—	—	—	—	—	—	—
代世	—	—	—	—	—	—	—	—
経下代	—	—	—	—	—	—	—	—
代羽大北	—	—	—	—	—	—	—	—
松	—	—	—	—	—	—	—	—
赤上	—	—	—	—	—	—	—	—
下野	—	—	—	—	—	—	—	—
上野	—	—	—	—	—	—	—	—
玉川	351	12,836	8	1	x	20	125	137
東玉川	—	—	—	—	—	—	—	—
玉川奥沢	7	74	2	—	—	1	x	4
玉川田園調布	—	—	—	—	—	—	—	—
玉川奥沢	—	—	—	—	—	—	—	—
玉川等々力	1	x	—	—	—	—	—	1
玉川尾山	29	851	1	—	—	1	x	13
玉川上野	31	1,233	—	—	—	—	—	9
玉川野毛	21	835	1	—	—	—	—	4
玉川野毛	7	286	—	—	—	—	—	2
玉川中	13	532	—	—	—	—	—	8
玉川瀬田	22	554	—	1	x	—	—	15
玉川瀬田	15	494	—	—	—	2	x	7
玉川瀬田	16	484	1	—	—	1	x	8
玉川瀬田	1	x	—	—	—	—	—	—
玉川瀬田	43	1,686	—	—	—	4	27	16
玉川瀬田	24	1,197	—	—	—	2	x	3
玉川瀬田	32	1,949	—	—	—	—	—	8
玉川瀬田	19	901	—	—	—	1	x	4
深沢	19	463	—	—	—	3	19	10
深沢	13	343	—	—	—	—	—	8
深沢	22	600	—	—	—	2	x	12
深沢	1	—	1	—	—	—	—	—
新	3	65	—	—	—	1	x	1
新	5	160	—	—	—	—	—	2
新	7	75	2	—	—	2	x	2
砧	778	42,614	6	1	x	25	164	163
成祖	10	437	—	—	—	2	—	1
成祖	61	4,103	2	—	—	—	—	13
成祖	65	2,971	1	—	—	—	—	23
船廻八粕給鳥喜宇大鎌岡砧	55	1,759	2	—	—	5	35	18
船廻八粕給鳥喜宇大鎌岡砧	48	2,785	—	—	—	—	—	10
船廻八粕給鳥喜宇大鎌岡砧	13	1,067	—	—	—	—	—	—
船廻八粕給鳥喜宇大鎌岡砧	28	1,786	—	—	—	2	x	3
船廻八粕給鳥喜宇大鎌岡砧	38	2,430	—	—	—	4	30	4
船廻八粕給鳥喜宇大鎌岡砧	108	6,439	1	—	—	3	19	21
船廻八粕給鳥喜宇大鎌岡砧	130	6,912	—	1	x	2	x	20
船廻八粕給鳥喜宇大鎌岡砧	47	2,447	—	—	—	1	x	6
船廻八粕給鳥喜宇大鎌岡砧	58	2,970	—	—	—	2	x	13
船廻八粕給鳥喜宇大鎌岡砧	43	2,039	—	—	—	—	—	15
船廻八粕給鳥喜宇大鎌岡砧	38	1,957	—	—	—	4	30	13
船廻八粕給鳥喜宇大鎌岡砧	36	2,512	—	—	—	—	—	3

注：農家以外の農業事業体を除く。

別農家数および面積

3反未満 面積	3反~5反未満		5反~1町未満		1町~1.5町未満		1.5町~2町未満		2町以上	
	農家数	面積	農家数	面積	農家数	面積	農家数	面積	農家数	面積
6,937	312	11,830	464	31,542	81	9,347	12	1,976	2	510
1,512	55	2,008	41	2,621	7	846	—	—	—	—
—	—	—	—	—	—	—	—	—	—	—
—	—	—	—	—	—	—	—	—	—	—
x	1	x	1	x	—	—	—	—	—	—
—	—	—	—	—	—	—	—	—	—	—
56	1	x	—	—	—	—	—	—	—	—
81	2	x	1	x	—	—	—	—	—	—
153	1	x	1	x	—	—	—	—	—	—
83	—	—	—	—	—	—	—	—	—	—
x	2	x	1	x	—	—	—	—	—	—
49	1	x	—	—	—	—	—	—	—	—
158	—	—	—	—	—	—	—	—	—	—
162	—	—	1	x	—	—	—	—	—	—
94	18	651	18	1,131	2	x	—	—	—	—
120	2	x	—	—	—	—	—	—	—	—
—	—	—	—	—	—	—	—	—	—	—
—	—	—	—	—	—	—	—	—	—	—
—	—	—	—	—	—	—	—	—	—	—
—	—	—	—	—	—	—	—	—	—	—
—	—	—	—	—	—	—	—	—	—	—
x	1	x	—	—	—	—	—	—	—	—
—	—	—	—	—	—	—	—	—	—	—
—	—	—	—	—	—	—	—	—	—	—
—	—	—	—	—	—	—	—	—	—	—
—	—	—	—	—	—	—	—	—	—	—
x	1	x	—	—	—	—	—	—	—	—
35	2	x	1	x	—	—	—	—	—	—
x	1	x	—	—	—	—	—	—	—	—
38	6	215	1	x	—	—	—	—	—	—
50	2	x	—	—	—	—	—	—	—	—
157	4	144	6	404	2	x	—	—	—	—
47	2	x	7	465	2	x	—	—	—	—
x	7	278	3	204	1	x	—	—	—	—
—	—	—	—	—	—	—	—	—	—	—
—	—	—	—	—	—	—	—	—	—	—
—	—	—	—	—	—	—	—	—	—	—
—	—	—	—	—	—	—	—	—	—	—
—	—	—	—	—	—	—	—	—	—	—
30	1	x	—	—	—	—	—	—	—	—
52	—	—	—	—	—	—	—	—	—	—
10	—	—	—	—	—	—	—	—	—	—
2,410	88	3,358	81	4,936	13	1,466	2	318	1	x
—	—	—	—	—	—	—	—	—	—	—
69	—	—	—	—	—	—	—	—	—	—
—	—	—	—	—	—	—	—	—	—	—
—	—	—	—	—	—	—	—	—	—	—
x	—	—	—	—	—	—	—	—	—	—
227	9	331	5	288	—	—	—	—	—	—
159	16	613	4	241	2	x	—	—	—	—
72	7	259	9	504	—	—	—	—	—	—
x	2	x	3	156	—	—	—	—	—	—
134	—	—	5	398	—	—	—	—	—	—
306	5	175	1	x	—	—	—	—	—	—
137	3	107	2	x	1	x	—	—	—	—
135	2	x	4	263	—	—	—	—	—	—
—	1	x	—	—	—	—	—	—	—	—
250	12	454	8	477	1	—	1	x	1	x
54	7	258	9	542	3	331	—	—	—	—
160	5	194	14	955	4	472	1	x	—	—
58	5	234	7	381	2	x	—	—	—	—
180	4	159	2	x	—	—	—	—	—	—
111	2	x	3	171	—	—	—	—	—	—
215	4	160	4	212	—	—	—	—	—	—
—	—	—	—	—	—	—	—	—	—	—
x	1	x	—	—	—	—	—	—	—	—
x	2	x	1	x	—	—	—	—	—	—
x	1	x	—	—	—	—	—	—	—	—
3,015	169	6,464	342	23,985	61	7,035	10	1,658	1	x
x	3	118	4	284	—	—	—	—	—	—
253	9	325	23	1,656	10	1,182	4	687	—	—
407	13	482	27	1,982	1	x	—	—	—	—
317	19	730	11	677	—	—	—	—	—	—
208	12	451	19	1,316	7	—	—	—	—	—
—	2	x	7	499	3	810	—	—	—	—
38	5	202	14	1,075	4	346	1	x	—	—
61	7	298	16	1,157	6	460	—	—	—	—
396	16	550	51	3,471	13	730	1	x	—	—
361	35	1,377	69	4,853	3	1,518	3	485	—	—
114	11	442	28	1,784	3	306	—	—	—	—
275	14	574	25	1,671	1	x	—	—	—	—
308	12	446	13	948	4	439	—	—	—	—
186	5	211	11	924	3	337	—	—	—	—
66	6	198	24	1,688	5	606	—	—	—	—
—	—	—	—	—	1	x	1	x	1	x

町 丁 目 別 経 営 耕 地 面 積

町 丁 目	総 数	田			畑			樹 園 地
		総 数	耕作している田	休 閑 田 耕作放棄の田	総 数	耕作している畑	休 閑 畑 耕作放棄の畑	
総 本	62,538	7,617	5,994	1,623	51,595	46,684	4,911	3,326
池	7,088	10	—	10	6,825	6,143	682	253
所 地	—	—	—	—	—	—	—	—
尻 宿 堂	—	—	—	—	—	—	—	—
太 林 茶 谷	—	—	—	—	—	—	—	—
軒 田 屋	105	—	—	—	80	20	60	25
1 丁 目	98	—	—	—	98	75	23	—
4 丁 目	222	—	—	—	219	188	31	3
1 丁 目	247	—	—	—	229	229	—	18
2 丁 目	83	—	—	—	83	83	—	—
3 丁 目	158	—	—	—	158	158	—	—
1 丁 目	108	—	—	—	108	108	—	—
2 丁 目	168	—	—	—	163	143	20	5
3 丁 目	212	—	—	—	212	202	10	—
5 丁 目	2,121	—	—	—	1,960	1,713	247	161
188	—	—	—	—	188	100	88	—
代 田 堂	—	—	—	—	—	—	—	—
1 丁 目	—	—	—	—	—	—	—	—
2 丁 目	—	—	—	—	—	—	—	—
3 丁 目	—	—	—	—	—	—	—	—
4 丁 目	—	—	—	—	—	—	—	—
5 丁 目	—	—	—	—	—	—	—	—
2 丁 目	—	—	—	—	—	—	—	—
代 田 堂	—	—	—	—	—	—	—	—
1 丁 目	—	—	—	—	—	—	—	—
2 丁 目	—	—	—	—	—	—	—	—
3 丁 目	—	—	—	—	—	—	—	—
4 丁 目	—	—	—	—	—	—	—	—
5 丁 目	—	—	—	—	—	—	—	—
2 丁 目	—	—	—	—	—	—	—	—
代 羽 根 田 木	66	—	—	—	66	66	—	—
1 丁 目	—	—	—	—	—	—	—	—
2 丁 目	—	—	—	—	—	—	—	—
3 丁 目	—	—	—	—	—	—	—	—
4 丁 目	—	—	—	—	—	—	—	—
5 丁 目	—	—	—	—	—	—	—	—
1 丁 目	—	—	—	—	—	—	—	—
2 丁 目	—	—	—	—	—	—	—	—
3 丁 目	—	—	—	—	—	—	—	—
4 丁 目	—	—	—	—	—	—	—	—
5 丁 目	—	—	—	—	—	—	—	—
1 丁 目	65	—	—	—	65	55	10	—
2 丁 目	185	—	—	—	185	170	15	—
3 丁 目	55	—	—	—	55	55	—	—
4 丁 目	308	—	—	—	308	308	—	—
1 丁 目	118	—	—	—	118	98	20	—
2 丁 目	947	—	—	—	947	867	80	—
2 丁 目	868	10	—	10	833	788	45	25
3 丁 目	621	—	—	—	621	591	30	—
1 丁 目	—	—	—	—	—	—	—	—
2 丁 目	10	—	—	—	5	5	—	5
3 丁 目	—	—	—	—	—	—	—	—
1 丁 目	—	—	—	—	—	—	—	—
2 丁 目	35	—	—	—	24	21	3	11
1 丁 目	38	—	—	—	38	38	—	—
2 丁 目	52	—	—	—	52	52	—	—
3 丁 目	10	—	—	—	10	10	—	—
玉 川 地 区	12,836	172	132	40	11,203	10,226	977	1,461
東 玉 川 町	—	—	—	—	—	—	—	—
1 丁 目	74	—	—	—	74	59	15	—
玉 川 園 調 布	—	—	—	—	—	—	—	—
1 丁 目	—	—	—	—	—	—	—	—
2 丁 目	—	—	—	—	—	—	—	—
玉 川 奥 沢 町	—	—	—	—	—	—	—	—
2 丁 目	—	—	—	—	—	—	—	—
3 丁 目	12	—	—	—	12	12	—	—
玉 川 等 々 力 町	851	—	—	—	825	630	195	26
1 丁 目	1,233	—	—	—	1,033	955	78	200
2 丁 目	835	—	—	—	830	830	—	5
3 丁 目	286	15	—	15	271	205	66	—
玉 川 尾 山 町	532	25	—	25	507	507	—	—
玉 川 上 野 毛 町	554	—	—	—	554	532	22	—
玉 川 中 町	494	—	—	—	494	417	77	—
1 丁 目	484	20	20	—	464	453	11	—
2 丁 目	42	19	19	—	23	23	—	—
玉 川 瀬 田 町	1,686	93	93	—	1,380	1,291	89	213
1 丁 目	1,197	—	—	—	832	781	51	365
2 丁 目	1,949	—	—	—	1,703	1,591	112	246
3 丁 目	901	—	—	—	784	729	55	117
1 丁 目	463	—	—	—	357	261	96	106
2 丁 目	343	—	—	—	251	218	33	92
3 丁 目	600	—	—	—	509	462	47	91
4 丁 目	—	—	—	—	—	—	—	—
1 丁 目	65	—	—	—	65	35	30	—
2 丁 目	160	—	—	—	160	160	—	—
3 丁 目	75	—	—	—	75	75	—	—
砥 成 祖 師 地 城 谷 町	42,614	7,435	5,862	1,573	33,567	30,315	3,252	1,612
1 丁 目	431	15	13	2	394	394	—	28
4,103	709	439	270	3,012	2,691	321	382	
2,971	165	—	165	2,541	2,224	317	265	
1,759	115	—	115	1,597	1,365	232	47	
2,785	14	—	14	2,699	2,607	92	72	
1,067	—	—	—	1,025	1,025	—	42	
1,786	121	6	115	1,566	1,375	191	99	
2,430	515	200	315	1,891	1,557	334	24	
6,439	430	132	298	5,901	5,190	711	108	
6,912	2,202	2,112	90	4,662	4,202	460	48	
2,447	908	908	—	1,529	1,496	33	10	
2,970	763	662	101	2,187	2,077	110	20	
2,039	1,005	972	33	1,032	941	91	2	
1,957	442	392	50	1,515	1,365	150	—	
2,512	31	26	5	2,016	1,806	210	465	

注 1. 本表の数字は各農家の所在地において計算してある。 2. 農家以外の農業事業体を除く。

第 10 表 地域別主要家畜飼養頭羽数

(単位=頭 但し鶏=羽)

区 分	乳用牛	役肉用牛	豚	馬	めん羊	山 羊	兎	鶏
総 数	177	1	1,162	—	—	1	—	43,615
本 所 地 数	—	—	38	—	—	—	—	5,770
玉 川 地 区	—	—	522	—	—	—	—	6,371
砧 地 区	177	1	602	—	—	1	—	31,474

第11—1表 地域別主要農機具所有台数 一人一

(単位=台)

区 分	電動機	発動機	動力脱穀機	動力籾摺機	動力精麦機	動力噴霧機	動力散粉機	動力揚水機	動力製なわ機	5馬力以上動力うん機	5馬力未満動力耕うん機	搾乳機	動力カッター	動力チヨッパ	農用小型トラク	オート三輪車
総 数	575	172	698	268	79	171	7	67	13	32	235	2	61	6	213	242
本 所 地 数	32	8	68	17	6	18	2	—	1	5	26	—	3	—	6	25
玉 川 地 区	81	16	114	24	8	19	2	9	—	12	23	—	7	—	49	43
砧 地 区	462	148	516	227	65	134	3	58	12	15	186	2	51	6	158	174

第11—2表 地域別主要農機具所有台数 共有一

(単位=台)

区 分	電動機	発動機	動力脱穀機	動力籾摺機	動力精麦機	動力噴霧機	動力散粉機	動力揚水機	動力製なわ機	5馬力以上動力うん機	5馬力未満動力耕うん機	搾乳機	動力カッター	動力チヨッパ	農用小型トラク	オート三輪車
総 数	34	9	43	82	6	11	1	4	1	39	35	—	20	1	—	2
本 所 地 数	2	1	5	9	—	—	—	—	1	—	2	—	1	—	—	1
玉 川 地 区	6	1	5	21	—	—	—	1	—	9	7	—	2	—	—	—
砧 地 区	26	7	33	52	6	11	1	3	—	30	26	—	17	1	—	1

第 12 表 地域別主要農用施設所有面積および基数

(単位=坪 但しサイロ=基)

区 分	温 室	ガラス室	ビニール室		6坪以上 の堆肥舎	10坪以上 の畜舎	10坪以上 の鶏舎	蚕 室	サイロ	
			ハウス型	トンネル型					大型 (2m×4m以上)	小型 (2m×4m未満)
総 数	2,088	218	1,217	53,403	345	796	2,141	—	—	2
本 所 地 数	141	40	15	34	—	15	327	—	—	—
玉 川 地 区	1,123	59	395	11,934	82	110	463	—	—	—
砧 地 区	824	119	807	41,435	263	671	1,351	—	—	2

第 13 表 地域別肥料および農薬購入額

(単位=千円)

区 分	総 数	肥 料	飼 料	農 薬
総 数	101,425	29,027	65,507	6,891
本 所 地 数	8,384	2,757	4,902	725
玉 川 地 区	17,592	6,752	8,901	1,939
砧 地 区	75,449	19,518	51,704	4,227

第14表

主要農作物収穫農家数および収穫面積

(単位=畝)

農作物種類	総数		本所地区		玉川地区		砧地区	
	農家数	収穫面積	農家数	収穫面積	農家数	収穫面積	農家数	収穫面積
水稲	296	5,803	1	15	13	157	282	5,631
陸稲	644	8,986	109	1,411	106	1,299	429	6,276
小麦	587	5,881	86	1,012	92	787	409	4,082
裸麦	76	553	1	5	6	34	69	514
大麦	294	3,636	35	398	49	387	210	2,851
ビール麦	7	69	—	—	1	12	6	57
未成熟とうもろこし	70	298	—	—	7	11	63	287
甘藷	542	1,888	56	204	93	302	393	1,382
馬鈴薯	882	4,571	107	501	204	983	571	3,087
だいず	19	26	—	—	1	1	18	25
（乾成）	107	539	3	5	9	25	95	509
あずき	63	87	4	6	6	9	53	72
さやいんげん	79	230	2	3	8	17	69	210
なす	782	2,738	132	385	206	676	444	1,677
トマト	597	2,935	78	205	153	577	366	2,153
きゅうり	681	2,418	117	275	187	634	377	1,509
しろうり	29	135	—	—	19	102	10	33
まくわうり	5	11	—	—	1	1	4	10
すいか	115	155	3	4	5	7	107	144
いちご	17	53	—	—	3	3	14	50
だいこん	741	2,968	111	417	197	842	433	1,709
かぶ	363	1,946	34	68	95	410	234	1,468
ごぼう	129	195	14	17	32	53	83	125
にんじん	363	2,518	33	184	151	1,094	179	1,240
さといも	614	2,170	67	196	122	377	425	1,597
たまねぎ	35	74	12	19	9	21	14	34
ねぎ	692	3,080	118	489	200	968	374	1,623
白菜	383	1,142	40	95	70	164	273	883
小松菜	834	7,059	147	781	240	2,153	447	4,125
キャベツ	722	7,319	113	1,177	184	1,701	425	4,441
ほうれんそう	249	1,254	14	53	60	285	175	916
みつば	20	33	1	1	11	23	8	9
レタス	75	506	5	17	28	133	42	356
花さい	252	1,763	14	101	113	726	125	936
ピーマン	25	60	—	—	4	9	21	51
らつかせい	38	80	1	6	8	21	29	53
造林用苗木	25	283	5	35	3	25	17	223
芝	68	1,870	2	10	15	274	51	1,586
飼料用作物	10	424	—	—	1	4	9	420
花(切花)	36	491	3	15	7	130	26	346
※花(鉢物)	20	173,110	2	2,500	14	66,110	4	104,500
※観葉植物	8	113,340	1	100	5	9,240	2	104,000
※※庭園樹木	68	209,325	11	146,060	32	27,835	25	35,430
※※※しいたけ	9	59,290	—	—	—	—	9	59,290

- 注 1. ※の収穫面積は鉢数。
 2. ※※の収穫面積は本数。
 3. ※※※の収穫面積はホダ木数。

第 15 表 経営耕地面積・年間農産物販売額別農家数
(単位=戸)

区 分	総 数	販売なし (自家消 費のみ)	3万円未満	3万円～ 10万 未 満	10万円～ 30万円 未 満	30万円～ 50万円 未 満	50万円～ 75万円 未 満	75万円～ 100万円 未 満	100万円 以 上
総 数	1,352	318	101	173	306	269	96	34	55
耕 地 数	18	—	—	—	2	3	2	1	10
5 畝 未 満	2	—	—	—	1	—	—	—	1
5 畝 ～ 1 反 未 満	63	47	10	1	—	2	—	—	1
1 反 ～ 3 反 未 満	398	198	44	81	46	11	9	3	6
3 反 ～ 5 反 未 満	312	48	32	53	109	51	6	5	8
5 反 ～ 1 町 未 満	464	23	14	35	131	176	56	17	12
1 町 ～ 1.5町 未 満	81	2	1	3	15	25	18	8	9
1.5町 ～ 2 町 未 満	12	—	—	—	2	1	3	—	6
2 町 以 上	2	—	—	—	—	—	—	—	2

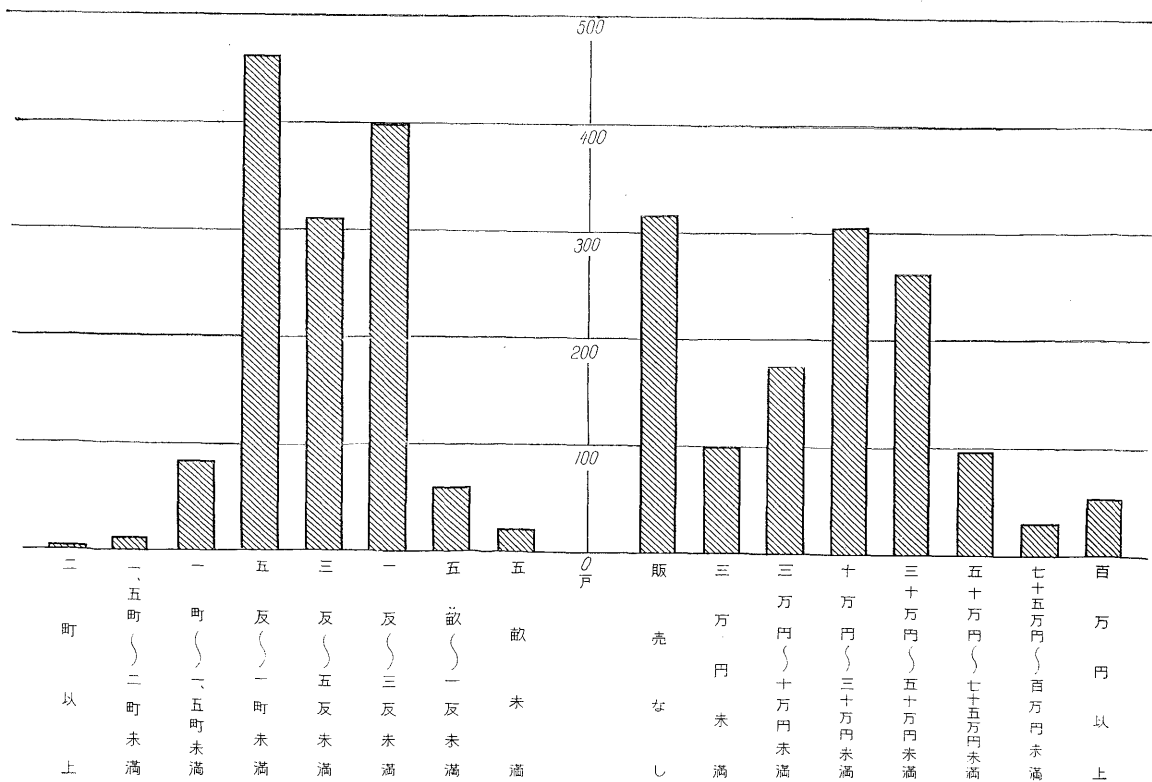
注；農家以外の農業事業体を除く。

第 16 表 経営耕地面積・年間販売額の最多農産物別農家数
(単位=戸)

区 分	総 数	い ね	いね以外の 穀類 いも類まめ類	高等園芸	野 菜 類	工業作物類	畜 産	果 樹 類
総 数	1,034	14	38	134	770	—	75	3
耕 地 数	18	—	—	2	—	—	16	—
5 畝 未 満	2	—	—	1	—	—	1	—
5 畝 ～ 1 反 未 満	16	—	1	6	7	—	2	—
1 反 ～ 3 反 未 満	200	3	16	36	129	—	16	—
3 反 ～ 5 反 未 満	264	7	16	43	187	—	10	1
5 反 ～ 1 町 未 満	441	3	5	32	376	—	23	2
1 町 ～ 1.5町 未 満	79	1	—	9	64	—	5	—
1.5町 ～ 2 町 未 満	12	—	—	3	7	—	2	—
2 町 以 上	2	—	—	2	—	—	—	—

注；農家以外の農業事業体および農産物の販売をしない農家を除く。

第 2 図 経営耕地面積・年間農産物販売額別農家数
(第15表による)



第 3 図 主要農作物の収穫農家数および収穫面積

(第14表による)

