

民 生

第 1 表 年度および月次別共同作業所利用者数および支払工賃 (昭和31年度～35年度)

(単位 工賃=円)

年 お よ び 月	度 お よ び 次	利 用 者 数						場 外 (居宅者)	支 払 工 賃
		総 数	場 内				そ の 他 の 利 用 者		
			総 数	要保護者	身体障害者	未 亡 人			
昭和31年度		536	417	8	15	77	317	119	2,030,262
	32	611	385	—	24	60	301	226	1,663,475
	33	650	499	—	28	59	412	151	2,171,988
	34	944	409	—	23	47	339	535	2,042,022
	35	504	380	—	24	67	289	124	1,961,987
	4月	44	30	—	2	6	22	14	158,872
	5	47	33	—	2	6	25	14	152,597
	6	49	32	—	2	6	24	17	167,425
	7	49	33	—	2	6	25	16	147,186
	8	41	33	—	2	6	25	8	119,869
	9	40	33	—	2	6	25	7	154,017
	10	44	34	—	2	6	26	10	202,169
	11	45	31	—	2	5	24	14	230,107
	12	47	30	—	2	5	23	17	269,307
	1	38	31	—	2	5	24	7	128,133
	2	31	31	—	2	5	24	—	113,181
	3	29	29	—	2	5	22	—	119,124

資料；共同作業所

第 2 表 年令・在所期間別共同作業所利用者数 (昭和35年度)

(単位 工賃=円)

月 次	場 内				在 所 期 間 別					利 用 者 工 賃 (日 額)			場 外 (居宅者)
	年 令 別		在 所 期 間 別		在 所 期 間 別					最 高	最 低	平 均	
	25才以下	26～39才	40才以上	1ヶ月未満	1ヶ月～6ヶ月	7ヶ月～1年未満	1年～2年未満	2年以上					
4月	8	11	11	10	—	5	2	13	418	50	217	14	
			(1)					(1)			(155)	(4)	
5	11	11	11	3	10	—	7	13	386	51	170	14	
			(1)					(1)			(161)	(1)	
6	11	10	11	1	12	—	7	12	832	13	184	17	
7	11	11	11	1	13	—	7	12	758	67	205	16	
8	11	11	11	—	14	—	7	12	396	97	179	8	
9	10	12	11	—	14	—	7	12	623	76	253	7	
10	10	13	11	2	5	8	5	14	830	57	259	10	
												(1)	
11	9	10	12	—	6	7	4	14	482	197	313	14	
												(1)	
12	8	10	12	—	5	7	4	14	657	195	317	17	
												(1)	
1	8	10	13	—	5	7	4	14	468	31	177	7	
2	8	10	13	—	1	12	4	14	416	164	259	—	
3	9	8	12	—	3	10	3	13	364	117	234	—	

資料；共同作業所

注、() は男子利用者再掲

第 3 表 法 律 相 談 件 数 (昭和31年～35年)——生活館——

年次および月次	総 数	金 銭	家 屋	離 婚	土 地	身 の 上	税 金	財 産	そ の 他
昭和31年	899	148	332	55	160	39	6	34	125
	890	138	294	62	200	47	7	12	130
33	1,037	209	313	66	214	80	22	95	38
34	1,096	227	303	78	235	68	10	114	61
35	1,090	204	295	75	228	43	8	142	95
1月	82	21	26	4	9	7	—	15	—
2	99	17	25	8	17	7	1	15	9
3	107	25	20	5	27	1	2	17	10
4	81	19	25	5	20	5	1	5	1
5	77	16	23	7	20	6	—	3	2
6	114	23	29	9	24	4	2	9	14
7	73	16	22	5	13	5	1	6	5
8	106	20	36	11	18	1	—	9	11
9	87	15	19	3	25	1	—	17	7
10	91	9	22	8	21	2	1	16	12
11	87	11	19	6	18	2	—	19	12
12	86	12	29	4	16	2	—	11	12

資料；生活館

第4表 戸籍相談件数 (昭和31年~35年) —生活館—

年次	総数	養子縁組	相続	離婚	認知	入籍	出生	改名	その他
昭和31年	101	3	10	5	5	4	2	11	61
32	115	20	5	24	7	5	15	10	29
33	83	21	4	16	2	14	8	6	12
34	63	15	13	2	8	3	—	2	20
35	86	4	7	17	7	3	9	3	36

資料；生活館

第5表 人権擁護相談件数 (昭和31年~35年) —生活館—

年次	総数	土地家屋 問題	家庭問題	夫婦問題	暴行事件 損害賠償	相続問題	労働問題	名誉棄損	精神 病	金銭関係	村八分	強制圧迫	離婚問題	その他
昭和31年	17	2	—	—	—	—	—	—	—	—	—	—	—	15
32	24	2	13	1	1	—	—	2	—	—	—	2	3	—
33	16	4	1	—	2	—	—	—	—	—	1	2	3	3
34	39	13	2	1	1	—	—	1	3	8	—	1	5	4
35	49	13	4	2	1	1	1	1	3	8	—	—	6	9

資料；生活館

第6-a表 結婚相談件数 (昭和31年~35年) —生活館—

年次	結婚相談		問合		申込		紹介		成立	
	男	女	男	女	男	女	男	女	男	女
昭和31年	671	870	52	72	171	316	134	134	14	14
32	1,512	1,952	112	149	171	422	219	219	13	13
33	2,777	3,365	97	139	222	432	304	304	20	20
34	2,521	3,230	77	147	195	430	259	259	27	27
35	2,204	2,762	57	150	198	330	239	239	20	20

資料；生活館

第6-b表 年齢別結婚申込数 (昭和31年~35年) —生活館—

年次	総数			満20才以下		21~25才		26~30才		31~35才		36~40才		41~45才		46~60才		61才以上	
	総数	男	女	男	女	男	女	男	女	男	女	男	女	男	女	男	女	男	女
昭和31年	487	171	316	1	2	10	96	72	133	50	54	17	18	3	9	14	4	4	—
32	593	171	422	—	—	7	112	75	201	53	73	11	23	12	8	10	4	3	1
33	654	222	432	—	3	12	122	86	173	67	89	25	27	12	9	14	9	6	—
34	625	195	430	—	3	16	122	76	170	56	98	19	23	10	8	13	6	5	—
35	528	198	330	—	1	12	75	73	116	64	76	18	38	7	14	21	9	3	1

資料；生活館

第6-c表 学歴別結婚申込数 (昭和31年~35年) —生活館—

年次	小学校卒		中学校卒		旧中・女卒		高校卒		専門卒		大学卒		その他	
	男	女	男	女	男	女	男	女	男	女	男	女	男	女
昭和31年	11	7	37	16	…※	…※	20	170	36	97	66	26	1	—
32	3	6	25	38	…※	…※	35	226	44	101	64	51	—	—
33	4	2	23	35	…※	…※	66	254	45	85	83	55	1	1
34	5	5	21	32	36	122	33	153	29	71	69	42	2	5
35	12	11	24	25	31	111	34	104	29	44	67	62	1	3

資料；生活館

注、※については高校卒に含まれている。

第6-d表 職業別結婚申込数 (昭和31年~35年) —生活館—

年次	公務員		会社員		教育者		商業		工業		銀行員		医療業		農業		接客業		その他	
	男	女	男	女	男	女	男	女	男	女	男	女	男	女	男	女	男	女	男	女
昭和31年	19	18	64	63	11	26	18	9	15	4	…	…	…	…	3	—	6	3	35	193
32	27	33	88	122	14	41	28	11	10	2	…	…	…	…	—	—	2	5	2	208
33	30	21	123	160	17	38	27	21	8	1	…	…	…	…	—	—	5	5	12	186
34	37	33	77	122	13	23	18	24	19	8	5	18	5	25	—	—	—	—	21	177
35	23	18	81	85	10	23	23	11	26	10	4	14	2	9	—	—	—	—	29	160

資料；生活館

第 7 表

貸付および弁済状況

(昭和31年度~35年度) —公益質屋—

年 度 お よ び 月 次	店舗数	貸 付			弁 済			利 子 収 入 (円)
		口 数	点 数	金 額(円)	口 数	点 数	金 額(円)	
昭和31年	4	25,106	57,244	35,457,700	24,227	55,773	33,701,450	3,532,637
32	4	27,023	58,615	40,155,200	26,705	58,552	39,440,820	4,120,617
33	4	25,581	55,450	38,584,950	26,269	56,967	39,506,750	4,196,599
34	4	20,063	44,298	31,411,850	21,614	47,616	33,158,000	3,462,207
35	4	18,102	38,837	31,664,700	18,473	40,058	31,445,200	3,234,526
4月	4	1,646	3,484	2,737,400	1,448	3,157	2,391,800	218,387
5	4	1,654	3,609	2,870,550	1,353	3,043	2,251,000	237,947
6	4	1,423	3,061	2,393,100	1,301	2,859	2,173,550	218,651
7	4	1,391	3,160	2,340,450	1,352	3,027	2,303,000	251,729
8	4	1,724	3,688	2,931,000	1,515	3,347	2,429,650	282,050
9	4	1,692	3,610	3,097,750	1,613	3,403	2,758,750	293,289
10	4	1,701	3,652	2,969,150	1,937	4,199	3,378,300	337,164
11	4	1,526	3,201	2,636,050	1,632	3,624	2,838,600	278,352
12	4	1,374	3,030	2,466,700	2,423	5,126	4,386,450	303,556
1	4	1,120	2,355	2,145,900	940	2,106	1,655,700	172,922
2	4	1,363	2,963	2,502,800	1,142	2,575	2,022,350	222,586
3	4	1,488	3,024	2,573,850	1,817	3,592	2,856,050	417,893

資料；松原，太子堂，玉川，砧公益質屋および区民課

第 8 表

質 物 種 類

(昭和31年度~35年度) —公益質屋—

年 度 お よ び 月 次	総 数		債 券		装 身 具		衣 類		そ の 他	
	口 数	点 数	口 数	点 数	口 数	点 数	口 数	点 数	口 数	点 数
昭和31年	25,106	57,244	11	11	1,845	2,316	22,364	53,819	886	1,098
32	27,023	58,615	20	20	2,313	2,672	23,532	54,608	1,158	1,315
33	25,581	55,450	15	15	2,420	3,014	21,960	51,046	1,186	1,375
34	20,063	44,298	41	49	2,081	2,560	16,868	40,437	1,073	1,342
35	18,102	38,837	71	99	2,258	2,759	14,552	34,633	1,221	1,346
4月	1,646	3,484	5	5	174	202	1,371	3,165	96	112
5	1,654	3,609	3	7	193	233	1,354	3,261	104	108
6	1,423	3,061	9	12	175	221	1,158	2,780	81	48
7	1,391	3,160	3	4	151	184	1,158	2,881	79	91
8	1,724	3,688	5	6	202	245	1,408	3,300	109	137
9	1,692	3,610	5	8	199	257	1,376	3,214	112	131
10	1,701	3,652	12	15	217	257	1,354	3,249	118	131
11	1,526	3,201	3	4	201	259	1,204	2,808	118	130
12	1,374	3,030	5	7	159	185	1,117	2,728	93	110
1	1,120	2,355	8	13	175	211	830	2,008	107	123
2	1,363	2,963	7	9	202	245	1,050	2,595	104	114
3	1,488	3,024	6	9	210	260	1,172	2,644	100	111

資料；松原，太子堂，玉川，砧公益質屋

第 9 表

職 業 別 利 用 者 数

(昭和31年度~35年度) —公益質屋—

(延人務)

年度および月次	総 数	労 働 者	俸 給 生 活 者	工 業 者	商 業 者	農 業	そ の 他
昭和 31 年	18,721	1,240	10,623	436	849	21	5,552
32	20,551	1,151	11,306	555	969	10	6,560
33	19,320	857	10,981	555	851	8	6,068
34	15,080	519	8,866	458	626	11	4,600
35	13,662	387	8,226	342	612	4	4,091
4 月	1,270	40	788	35	53	—	354
5	1,250	40	758	33	42	—	377
6	1,110	20	653	30	51	—	356
7	1,022	31	597	29	50	1	314
8	1,269	45	809	33	63	—	319
9	1,275	34	790	24	57	—	370
10	1,265	24	758	31	46	—	406
11	1,158	37	682	30	57	1	351
12	1,037	35	608	24	48	—	322
1	855	27	494	25	44	—	265
2	1,044	27	609	26	51	1	330
3	1,107	27	680	22	50	1	327

資料；松原，太子堂，玉川，砧公益質屋

第 10 表

金額別貸付口数

(昭和35年度) —公益質屋—

金額区分	総数	松原 公益質屋	太子堂 公益質屋	玉川 公益質屋	砧 公益質屋
総数	18,102	5,740	4,630	3,423	4,309
100円まで	54	13	28	7	6
101 ~ 500	2,812	1,043	702	522	545
501 ~ 1,000	5,256	1,981	1,185	965	1,125
1,001 ~ 2,000	5,772	1,723	1,507	1,045	1,497
2,001 ~ 3,000	2,181	526	618	427	610
3,001 ~ 4,000	888	190	242	228	228
4,001 ~ 5,000	490	117	154	93	126
5,001 ~ 6,000	207	56	47	52	52
6,001 ~ 7,000	156	23	54	29	50
7,001 ~ 8,000	168	39	55	34	40
8,001 ~ 9,000	22	11	4	—	7
9,001 ~ 10,000	38	5	15	6	12
10,001 ~ 11,000	13	1	7	2	3
11,001 ~ 12,000	45	12	12	13	8

資料；松原，太子堂，玉川，砧公益質屋

第 11 表

期間別質入口数

(昭和35年) —公益質屋—

質屋別	総数	その月	1ヶ月	2ヶ月	3ヶ月	4ヶ月	5ヶ月	6ヶ月以上
総数	17,712	1,372	1,975	1,412	1,598	8,345	2,726	284
松原	5,735	322	526	445	465	3,122	794	61
太子堂	4,435	394	557	354	465	1,881	698	86
玉川	3,339	340	478	297	317	1,539	349	19
砧	4,203	316	414	316	351	1,803	885	118

資料；松原，太子堂，玉川，砧公益質屋
注，流質は含まない。

第 12 表

町丁目別利用者数

(昭和35年度) —公益質屋—

(実人員)

町丁目	総数	松原	太子堂	玉川	砧	町丁目	総数	松原	太子堂	玉川	砧
総世本	4,269	1,881	662	827	899	玉川地区	761	13	61	677	10
田谷地区	3,534	1,386	609	716	823	東玉川町	6	—	1	5	—
池尻地区	1,876	1,153	538	21	164	玉川奥沢町1丁目	26	—	—	26	—
三軒茶屋	83	2	81	—	—	玉川奥沢町2丁目	2	—	—	2	—
三子	69	9	60	—	—	玉川奥沢町3丁目	—	—	—	—	—
若三	146	25	118	3	—	玉川等々力町1丁目	17	—	1	16	—
弦巻	78	37	37	1	3	玉川等々力町2丁目	85	—	1	84	—
代世	31	14	17	—	—	玉川尾山町	112	—	—	112	—
田谷	45	16	28	—	1	玉川尾山町1丁目	124	2	1	121	—
田谷	53	24	23	—	6	玉川尾山町2丁目	29	—	1	28	—
堂	16	2	13	1	—	玉川野毛町	42	—	2	40	—
代	20	9	9	2	—	玉川野毛町1丁目	24	—	—	24	—
北	20	12	6	1	1	玉川野毛町2丁目	38	—	—	38	—
代	20	4	6	1	9	玉川中町	22	2	—	20	—
羽	153	126	11	—	16	玉川中町2丁目	31	1	1	29	—
大	63	33	8	—	22	玉川瀬田町	50	—	4	43	3
北	46	6	4	1	35	玉川瀬田町1丁目	31	—	10	19	2
原	71	31	4	1	35	玉川瀬田町2丁目	9	—	2	6	1
町	32	21	9	—	2	玉川瀬田町3丁目	28	—	14	11	3
赤	5	1	4	—	—	深沢町	9	—	4	4	1
堤	17	7	8	2	—	深沢町1丁目	11	—	3	8	—
北	23	18	2	—	3	深沢町2丁目	13	1	1	11	—
上	15	14	—	—	1	深沢町3丁目	24	—	2	22	—
野	40	37	—	—	3	深沢町4丁目	12	—	4	8	—
馬	7	1	4	—	2	新町	4	1	3	—	—
町	9	2	2	1	4	新町1丁目	11	6	5	—	—
上	8	3	3	—	2	新町2丁目	1	—	1	—	—
野	54	54	—	—	—	新町3丁目	1	—	—	—	—
馬	82	82	—	—	—	砧地区	897	220	10	18	649
町	217	216	1	—	—	成祖師	161	7	1	—	153
赤	32	31	1	—	—	成祖師1丁目	22	14	—	—	8
堤	47	44	—	—	—	成祖師2丁目	169	22	—	—	147
北	128	123	1	—	—	船橋	68	12	5	—	51
上	30	26	1	—	—	船橋1丁目	14	4	—	—	10
野	52	51	—	—	—	船橋2丁目	13	13	—	—	—
馬	47	46	—	—	—	船橋3丁目	16	7	1	—	8
町	50	7	38	2	3	八幡谷	7	2	—	—	5
上	8	1	5	2	—	八幡谷1丁目	140	131	—	—	9
野	11	5	5	—	1	八幡谷2丁目	55	5	—	—	50
馬	7	—	5	1	1	八幡谷3丁目	16	—	—	—	5
町	—	—	—	—	—	多奈	18	—	—	—	18
上	15	1	14	—	—	多奈1丁目	15	—	—	—	7
野	13	7	4	1	1	多奈2丁目	2	—	1	—	1
馬	13	5	6	1	1	多奈3丁目	181	3	2	—	176
町	—	—	—	—	—	区外	735	495	53	111	76

資料；松原，太子堂，玉川，砧公益質屋

区 分	貸付人員	貸 付 金 額	返 還 期 限 到 来 額		
			総 数	元 金	利 子
第 1 次 (昭和29年)	37	1,850,000	2,255,155	1,850,000	405,155
本 所	28	1,400,000	1,692,964	1,400,000	292,964
玉 川	7	350,000	431,598	350,000	81,598
砧	2	100,000	130,593	100,000	30,593
第 2 次 (昭和30年)	63	3,150,000	3,821,613	3,150,000	671,613
本 所	39	1,950,000	2,328,698	1,950,000	378,698
玉 川	14	700,000	876,459	700,000	176,459
砧	10	500,000	616,456	500,000	116,456
第 3 次 (昭和31年)	55	2,750,000	3,108,124	2,624,975	483,149
本 所	34	1,700,000	1,873,517	1,576,975	296,542
玉 川	10	500,000	590,937	500,000	90,937
砧	11	550,000	643,670	548,000	95,670
第 4 次 (昭和32年)	57	2,850,000	2,456,061	2,081,250	374,811
本 所	32	1,600,000	1,369,692	1,162,250	207,442
玉 川	12	600,000	520,888	440,000	80,888
砧	13	650,000	565,481	479,000	86,481
第 5 次 (昭和33年)	118	5,900,000	3,238,053	2,830,000	408,053
本 所	73	3,650,000	2,004,331	1,751,000	253,331
玉 川	25	1,250,000	673,994	591,000	82,994
砧	20	1,000,000	559,728	488,000	71,728
第 6 次 (昭和34年)	132	6,600,000	2,067,961	1,860,000	207,961
本 所	88	4,400,000	1,400,788	1,268,000	132,788
玉 川	29	1,450,000	439,452	391,000	48,452
砧	15	750,000	227,721	201,000	26,721
第 7 次 (昭和35年)	44	3,450,000	129,513	114,000	15,513
本 所	26	2,550,000	89,465	78,000	11,465
玉 川	14	700,000	26,290	24,000	2,290
砧	4	200,000	13,758	12,000	1,758

資料；区民課

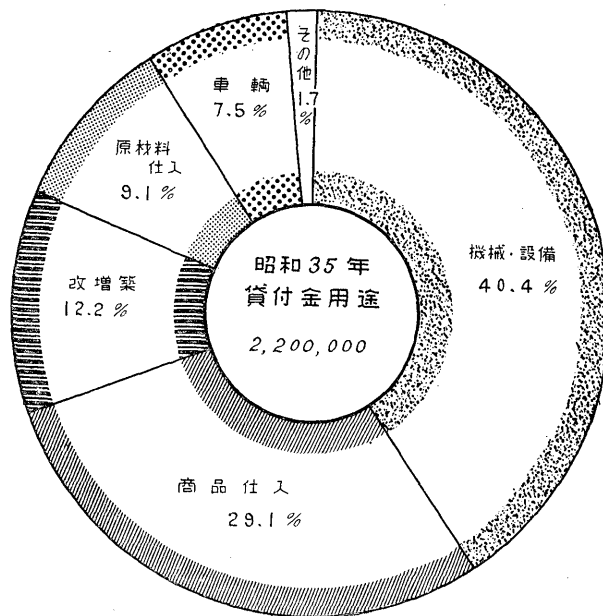
第 14 表 用途別貸付金額

(昭和35年度)

(単位=円)

区分	総 数	機械設備	商品仕入	改、増築	原 材 料 仕 入	車輛購入	その他
金額	2,200,000	888,500	641,000	269,000	200,000	164,500	37,000
割合 (%)	100.0	40.4	29.1	12.2	9.1	7.5	1.7

第 1 図



貸付状況 (昭和36年3月31日)

(単位 金額=円)

返 還 額				返 還 率 (%)	末 返 還 額		
総 数	元 金	利 子	総 数		元 金	利 子	
1,706,000	1,427,900	278,100	72.2	549,155	422,100	127,055	
1,363,371	1,127,000	236,371	80.0	329,593	273,000	56,593	
275,304	245,500	29,804	70.0	156,294	104,500	51,794	
67,325	55,400	11,925	55.4	63,268	44,600	18,668	
2,518,223	2,115,956	402,267	67.1	1,303,390	1,034,044	269,346	
1,644,038	1,370,136	273,902	70.2	684,660	579,864	104,796	
469,484	387,000	82,484	55.3	406,975	313,000	93,975	
404,701	358,820	45,881	71.7	211,755	141,180	70,575	
1,961,227	1,644,112	317,115	62.6	1,146,897	980,863	166,034	
1,088,692	915,112	173,580	58.0	784,825	661,863	122,962	
450,829	378,000	72,829	75.6	140,108	122,000	18,108	
421,706	351,000	70,706	64.0	221,964	197,000	24,964	
1,255,546	1,032,975	222,571	49.6	1,200,515	1,048,275	152,240	
554,383	445,475	108,908	38.3	815,309	716,775	98,534	
307,007	258,500	48,507	58.7	213,881	181,500	32,381	
394,156	329,000	65,156	68.7	171,325	150,000	21,325	
1,838,259	1,599,500	238,759	56.5	1,399,794	1,230,500	169,294	
994,776	863,500	131,276	49.3	1,009,555	887,500	122,055	
487,198	428,000	59,198	72.4	186,796	163,000	23,796	
356,285	308,000	48,285	63.1	203,443	180,000	23,443	
1,158,227	1,039,000	119,227	55.9	909,734	821,000	88,734	
755,988	682,000	73,988	53.2	644,800	586,000	58,800	
239,443	213,000	26,443	54.5	200,009	178,000	22,009	
162,796	144,000	18,796	71.6	64,925	57,000	7,925	
62,982	59,000	3,982	51.8	66,531	55,000	11,531	
41,617	39,000	2,617	50.0	47,848	39,000	8,848	
14,910	14,000	910	58.3	11,380	10,000	1,380	
6,455	6,000	455	50.0	7,303	6,000	1,303	

第 15 表 月 別 敬 老 会 館 利 用 者 数 (昭和35年度)

月 別	総 数	池 尻 敬 老 会 館	松 原 敬 老 会 館	用 賀 敬 老 会 館	奥 沢 敬 老 会 館
総 数	42,862	19,393	14,879	6,909	1,681
35年 4月	3,052	2,024	1,028
5月	4,413	2,316	2,097
6月	4,185	2,093	1,208	884	...
7月	3,992	2,146	1,195	651	...
8月	3,625	2,107	870	648	...
9月	4,351	2,171	1,157	1,023	...
10月	4,182	2,207	1,263	712	...
11月	4,371	2,502	1,218	651	...
12月	3,382	1,827	1,080	475	...
36年 1月	1,887	—	1,284	603	...
2月	2,809	—	1,313	616	880
3月	2,613	—	1,166	646	801

資料；区民課
注、池尻敬老会館36年1月～3月まで休館
用賀敬老会館35年6月開館
奥沢敬老会館36年2月開館

第 16 表

月 別 授 産 場 利 用 者 数 (昭和35年度)

月 次	総 数	被保護世帯	母子世帯	未 亡 人	身体障害者	55才以上	そ の 他
総 数	6,873	182	75	425	34	892	5,265
4 月	592	16	7	33	2	66	468
5 月	590	18	15	33	3	66	455
6 月	607	18	11	28	2	80	468
7 月	567	16	4	30	2	69	446
8 月	538	17	8	47	2	85	379
9 月	571	16	2	44	3	80	426
10 月	549	14	4	45	4	73	409
11 月	548	16	5	39	5	80	403
12 月	809	15	6	30	3	76	679
1 月	431	9	6	30	2	64	320
2 月	502	12	4	34	3	70	379
3 月	569	15	3	32	3	83	433

資料；世田谷授産事業所

第 17 表

授 産 場 ・ 科

年 お よ び 次	総 数				世 田 谷 授 産 場				用 総 数
	総 数	ミシン科	手芸科	簡易科	総 数	ミシン科	手芸科	簡易科	
昭和33年度	6,936	968	2,316	3,652	3,720	471	1,007	2,242	1,771
34	6,807	1,125	2,555	3,127	3,373	598	1,044	1,731	1,698
35	6,873	1,169	2,577	3,127	2,819	648	875	1,296	1,605
4	592	97	233	262	279	54	100	125	126
5	590	106	230	254	260	61	85	114	124
6	607	91	246	270	261	55	87	119	147
7	567	78	229	260	237	44	86	107	131
8	538	78	207	253	222	43	73	106	118
9	571	93	219	259	226	55	70	101	140
10	549	102	204	243	224	57	68	99	128
11	548	107	197	244	220	64	63	93	127
12	809	134	272	403	327	74	88	165	203
1	431	80	150	201	172	43	46	83	104
2	502	90	179	233	194	46	53	95	117
3	569	113	211	245	197	52	56	89	140

資料；世田谷授産事業所

第 18 表

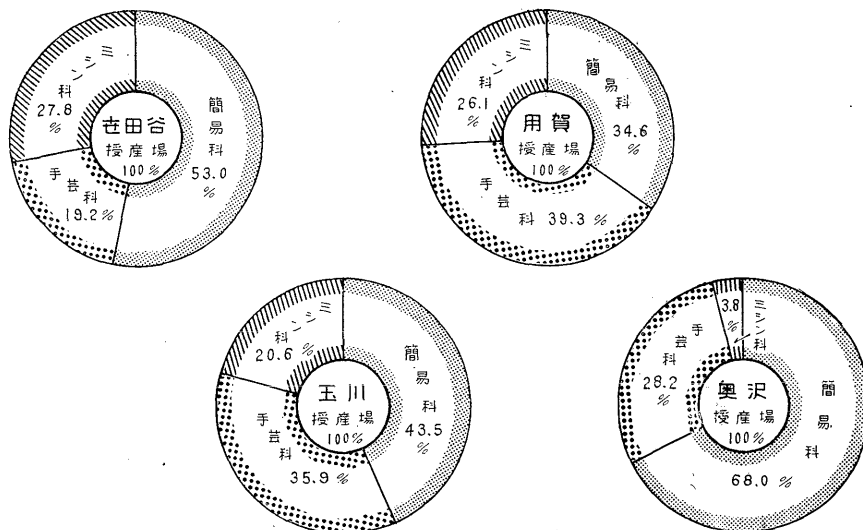
授 産 場 ・ 科 別

年 お よ び 次	総 数				世 田 谷 授 産 場				用 総 数
	総 数	ミシン科	手芸科	簡易科	総 数	ミシン科	手芸科	簡易科	
昭和33年度	21,335,465	4,512,676	4,962,220	11,860,569	12,910,328	2,791,523	1,692,326	8,426,479	5,156,035
34	23,252,400	5,592,133	6,080,202	11,580,065	12,931,543	2,962,536	2,163,202	7,805,805	5,639,367
35	25,810,527	6,217,890	7,190,988	12,401,649	12,709,496	3,534,034	2,440,219	6,735,243	6,022,033
4	2,088,240	566,261	583,776	938,203	1,156,072	346,471	234,464	575,137	409,483
5	2,167,664	557,100	612,790	997,774	1,157,410	300,447	217,527	639,436	405,344
6	2,309,616	391,420	571,221	1,346,975	1,165,069	283,757	197,320	683,992	417,799
7	1,872,702	415,914	498,737	958,051	976,929	259,311	147,890	569,728	346,715
8	1,713,662	298,977	640,871	773,814	780,660	186,538	190,551	403,571	424,642
9	2,091,727	507,100	794,401	790,226	1,036,687	321,775	283,609	431,303	461,821
10	2,288,394	590,884	649,367	1,048,143	1,204,781	330,370	294,391	580,020	492,128
11	2,653,951	827,518	610,031	1,216,402	1,253,754	465,888	205,535	582,331	695,681
12	2,391,960	505,217	549,242	1,337,501	1,191,248	239,040	183,665	768,543	623,164
1	1,424,558	328,752	365,321	730,485	644,267	194,870	98,733	350,664	394,308
2	1,979,086	405,311	600,635	973,140	873,272	215,524	171,650	486,098	570,996
3	2,828,967	823,436	714,596	1,290,935	1,269,347	390,043	214,884	664,420	779,952

資料；世田谷授産事業所

第 2 図

支払工賃の授産場別科目別割合 (昭和35年度)



別 利 用 者 数 (昭和33年度~35年度)

賀 授 産 場			玉 川 授 産 場			奥 沢 授 産 場				
ミシン科	手芸科	簡易科	総 数	ミシン科	手芸科	簡易科	総 数	ミシン科	手芸科	簡易科
328	711	732	1,042	169	473	400	403	—	125	278
329	786	583	1,205	198	539	468	531	—	186	345
289	680	636	1,666	182	699	785	783	50	323	410
26	58	42	124	17	52	55	63	—	23	40
26	55	43	142	17	70	55	64	2	20	42
25	64	58	135	11	67	57	64	—	28	36
21	65	45	132	13	49	70	67	—	29	38
18	56	44	131	17	51	63	67	—	27	40
23	57	60	142	15	60	67	63	—	32	31
25	52	51	134	12	56	66	63	8	28	27
23	51	53	141	15	57	69	60	5	26	29
34	80	89	201	20	73	108	78	6	31	41
17	44	43	104	14	39	51	51	6	21	24
24	44	49	130	13	56	61	61	7	26	28
27	54	59	150	18	69	63	82	16	32	34

工 賃 支 払 高 (昭和33年度~35年度)

(単位=円)

賀 授 産 場			玉 川 授 産 場			奥 沢 授 産 場				
ミシン科	手芸科	簡易科	総 数	ミシン科	手芸科	簡易科	総 数	ミシン科	手芸科	簡易科
1,001,831	2,331,487	1,822,717	2,411,947	719,322	795,410	897,215	857,155	—	142,997	714,158
1,512,366	2,584,731	1,542,270	3,408,556	1,117,211	1,082,998	1,208,347	1,272,934	—	249,291	1,023,643
1,569,745	2,367,793	2,084,495	5,022,784	1,036,920	1,803,319	2,182,545	2,056,214	77,191	579,657	1,399,366
141,506	164,822	103,155	378,497	78,284	144,540	155,673	144,188	—	39,950	104,238
145,062	156,512	103,770	460,463	108,711	206,841	144,911	144,447	2,880	31,910	109,657
68,413	156,993	192,393	435,099	39,250	168,343	227,506	291,649	—	48,565	243,084
72,593	169,651	104,471	388,186	84,010	142,763	161,413	160,872	—	38,433	122,439
59,433	226,857	138,352	354,732	53,006	162,443	139,283	153,628	—	61,020	92,608
91,717	262,107	107,997	449,596	93,608	185,725	170,263	143,623	—	62,960	80,663
148,551	168,306	175,271	424,676	100,003	130,031	194,642	166,809	11,960	56,639	98,210
221,936	208,871	264,874	492,537	135,653	131,067	225,817	211,979	4,041	64,558	143,380
172,359	212,006	238,799	430,458	88,217	112,879	229,362	147,090	5,601	40,692	100,797
76,162	147,850	170,296	265,546	46,049	85,550	133,947	120,437	11,671	33,188	75,578
111,396	245,750	213,850	396,680	71,935	145,127	179,618	138,138	6,456	38,108	93,574
260,617	248,068	271,267	546,314	138,194	188,010	220,110	233,354	34,582	63,634	135,138

保 育 園	総 数			1 才		2 才		3 才		4 才		5 才		6 才		保母	保母1人の園児数
	総数	男	女	男	女	男	女	男	女	男	女	男	女	男	女		
総 数	546	282	264	7	3	18	22	68	64	74	75	102	91	13	9	33	16.5
世 田 谷	109	57	52	3	2	5	8	12	20	17	8	19	12	1	2	6	18.2
駒 沢	59	29	30	—	—	1	6	6	4	9	9	12	10	1	1	4	14.8
池 尻	49	22	27	—	1	3	3	6	4	5	8	6	9	2	2	3	16.3
上 北 沢	58	30	28	2	—	3	1	4	7	12	12	8	7	1	1	3	19.3
下 北 沢	88	44	44	—	—	—	—	13	11	9	18	21	14	1	1	6	14.7
用 賀	73	41	32	—	—	—	—	12	5	8	7	15	18	6	2	4	18.3
奥 沢	54	29	25	1	—	3	2	6	9	6	4	13	10	—	—	3	18.0
鳥 山	56	30	26	1	—	3	2	9	4	8	9	8	11	1	—	4	14.0

資料；区民課

保 育 園	総 数	原 因								両 親 関 係				生 活 保 護 法 該 当 者	
		母 の 労 働				そ の 他				総 数	両 親 あり	両 親 なし	父のみ		母のみ
外勤	自営	内職	多数家族	看護	疾病出産	環境不良	その他	総 数	両 親 あり					両 親 なし	
総 数	546	265	85	142	6	4	33	2	9	546	489	—	10	47	41
世 田 谷	109	41	29	32	—	1	5	—	1	109	97	—	1	11	—
駒 沢	59	25	9	22	—	—	3	—	—	59	56	—	1	2	4
池 尻	49	38	2	4	—	—	1	—	4	49	39	—	4	6	5
上 北 沢	58	22	6	20	3	—	7	—	—	58	49	—	—	9	9
下 北 沢	88	39	13	26	—	1	7	—	2	88	80	—	—	8	11
用 賀	73	28	12	23	3	2	3	2	—	73	67	—	2	4	8
奥 沢	54	31	9	8	—	—	5	—	1	54	48	—	1	5	4
鳥 山	56	41	5	7	—	—	2	—	1	56	53	—	1	2	—

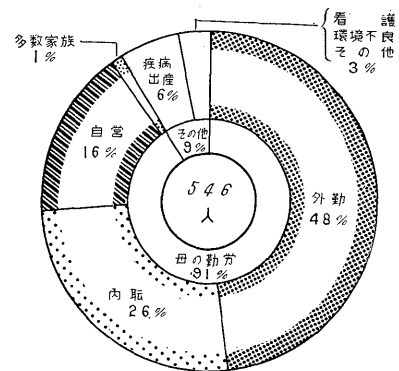
資料；区民課

保 育 園	総 数	措置児童	自由児童	総数に対する措置児童の割合(%)
総 数	1,226	708	518	57.7
鳩ぼつぼの家	120	27	93	22.5
乳 香 園	55	29	26	52.7
仲 よ し	57	24	33	42.1
め ぐ み	39	37	2	94.9
おともだち	56	34	22	60.7
北 沢	95	58	37	61.1
桜 ケ 丘	100	38	62	38.0
わ か な	80	69	11	86.3
小 鳩	65	33	32	50.8
デ ー ジ ー	19	9	10	47.4
ナ ヲ ミ	99	58	41	58.6
ひ な づ る	40	13	27	32.5
春 明	110	60	50	54.5
祖 師 谷	50	32	18	64.0
早 苗	46	46	—	100.0
身 延 山	66	48	18	72.7
千 歳	47	47	—	100.0
ひ ば り	26	21	5	80.8
すずめのおやど	56	25	31	44.6

資料；区内私立保育園及び世田谷福祉事務所

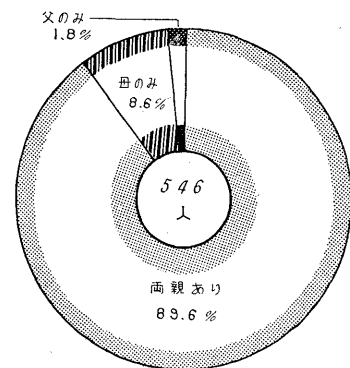
第3図

入園の原因



第4図

両親関係



第 22 表

年次別被保護世帯および人員

(昭和31年~35年)

(各年12月31日現在)

区 分	世 帯	人 口	被 保 護 者		世帯および人口に対する被保護者の比率		被保護者の1世帯当りの人口(除単給)	扶 助 支 給 額	
			世 帯	人 員	世帯(%)	人員(%)		1世帯当り(除単給)	1人当り(除単給)
昭和31年	141,217	549,952	3,747	9,488	2.6	1.7	3.4	4,419	1,737
本所	89,169	342,139	2,452	6,176	3.6	1.4
王川	33,721	134,000	671	1,995	1.9	1.7
砧	18,327	73,813	624	1,317	3.4	1.7
昭和32年	148,491	571,935	3,381	7,989	2.2	1.3	2.6	4,602	1,947
本所	92,805	351,840	2,161	5,075	2.3	1.4
玉川	34,964	138,550	581	1,634	1.6	1.1
砧	20,722	81,545	639	1,280	3.0	1.5
昭和33年	156,514	596,482	3,565	8,016	2.2	1.3	3.0	4,248	1,695
本所	96,604	362,070	2,238	5,064	2.3	1.3
玉川	36,501	144,051	596	1,595	1.6	1.1
砧	23,409	90,361	731	1,357	3.1	1.5
昭和34年	165,570	618,072	3,433	7,486	2.0	1.2	2.9	4,223	1,775
本所	101,056	369,133	2,165	4,719	2.1	1.2
玉川	38,556	150,063	547	1,450	1.4	0.9
砧	25,958	98,876	721	1,317	2.7	1.3
昭和35年	176,280	642,635	3,248	6,883	1.8	1.0	2.8	4,230	1,818
本所	106,316	379,192	2,066	4,289	2.1	1.1
玉川	40,983	155,120	463	1,212	1.1	0.7
砧	28,981	108,323	719	1,382	2.4	1.2

資料；世田谷福祉事務所
注，居住人口は配給台帳登録世帯及人口。

第 23 表

就業状況別被保護世帯

(昭和35年度)

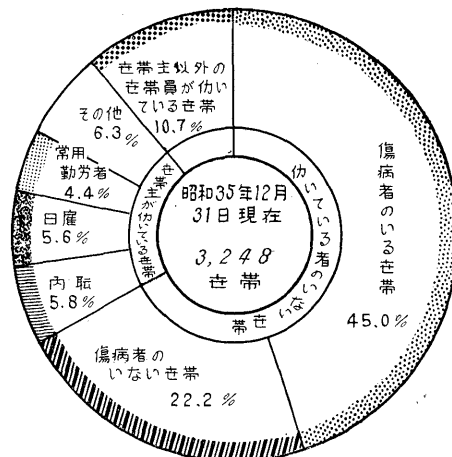
(各月末現在)

月 次	総 数	世 帯 主 が 働 い て い る 世 帯				世帯主以外の世帯員が働いている世帯	働いている者のいない世帯	
		常用勤労者	日 雇	内 職	そ の 他		傷病者のいる世帯	傷病者のいない世帯
4 月	3,360	156	205	215	233	367	1,492	692
5	3,345	151	197	203	213	362	1,497	722
6	3,304	145	188	196	209	364	1,484	718
7	3,267	137	182	191	206	357	1,478	716
8	3,272	139	183	188	205	361	1,476	720
9	3,276	140	183	184	209	354	1,471	735
10	3,272	139	183	184	203	355	1,471	737
11	3,245	142	179	183	201	342	1,459	739
12	3,248	150	175	182	205	337	1,455	744
1	3,218	150	170	182	200	336	1,451	729
2	3,227	145	165	177	202	337	1,467	734
3	3,233	143	167	182	203	338	1,465	735

資料；世田谷福祉事務所

第 5 図

被保護世帯内訳表



生活保護法による扶助種別別保護費

(昭和31年度～35年度)

(単位=円)

年度および月次	総 数	生活扶助	教育扶助	住宅扶助	医療扶助	出産扶助	生業扶助	葬祭扶助
昭和31年度	164,943,843	127,987,446	17,478,126	11,099,740	7,310,897	42,424	568,405	456,805
32	152,707,778	124,817,771	13,698,046	10,013,462	3,358,450	15,600	455,072	349,377
33	136,209,115	109,813,666	12,868,319	9,702,870	2,728,940	16,780	675,090	403,450
34	136,172,689	108,549,893	12,343,868	10,872,962	3,288,448	46,809	696,184	374,525
35	135,335,044	108,516,005	11,266,635	11,653,052	2,722,131	19,800	618,940	538,481
4 月	10,567,318	8,618,715	831,781	930,827	62,895	2,400	82,700	3,800
5	11,928,204	9,869,162	818,800	924,042	211,600	3,800	68,800	32,000
6	10,768,237	8,819,507	811,480	905,749	168,651	—	23,000	39,850
7	10,788,298	8,797,410	824,701	924,981	170,187	—	37,400	33,619
8	10,279,329	8,707,720	353,028	926,020	217,361	—	35,200	40,000
9	10,891,431	8,718,547	823,928	951,469	320,092	—	54,900	22,495
10	11,152,102	8,782,308	1,257,411	976,046	44,552	3,800	36,000	51,985
11	11,235,178	8,974,014	828,772	986,327	338,165	9,800	58,100	40,000
12	16,092,363	13,918,470	840,994	1,015,254	229,605	—	35,040	53,000
1	7,037,517	4,928,262	840,843	1,013,659	168,983	—	24,000	61,770
2	11,748,045	9,178,148	828,201	1,042,083	566,869	—	76,700	56,044
3	12,847,022	9,203,742	2,206,696	1,056,595	223,171	—	87,100	69,718

資料；世田谷福祉事務所

第25表 年度別保護開始廃止世帯数および人員

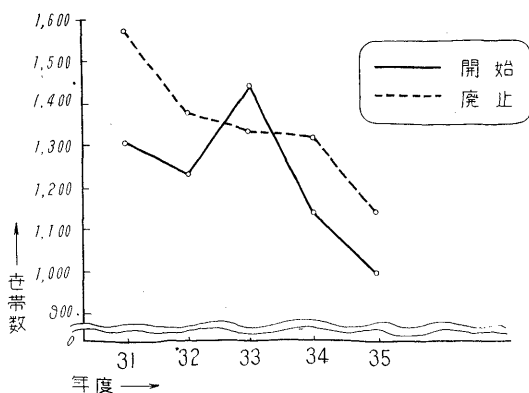
(昭和31年度～35年度)

年 度 お よ び 月 次	世 帯 数		人 員	
	開 始	廃 止	開 始	廃 止
昭和31年度	1,303	1,574	2,792	3,878
32	1,231	1,372	2,469	3,039
33	1,440	1,330	2,876	2,852
34	1,133	1,306	2,141	2,734
35	994	1,133	1,987	2,330
4 月	86	132	162	348
5	116	125	216	272
6	83	119	153	226
7	82	76	131	160
8	81	92	184	220
9	97	91	209	170
10	88	89	181	185
11	62	79	120	142
12	82	75	193	136
1	52	81	114	155
2	86	73	161	144
3	79	101	163	172

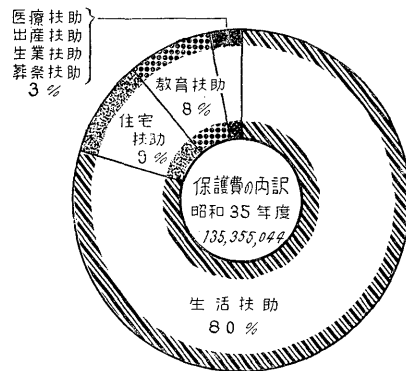
資料；世田谷福祉事務所

第 7 図

保護開始、廃止世帯経過表



第 6 図



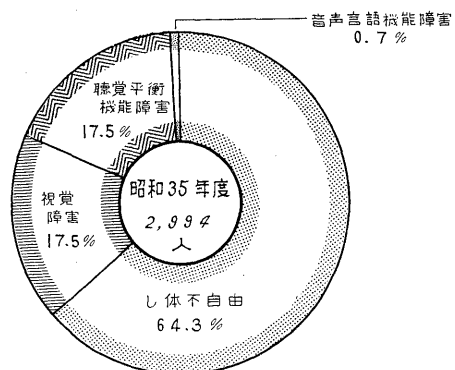
第26表 身体障害者手帳交付数

(昭和35年度)

障 害	総 数	18才未満	18才以上
視 覚 障 害	523	39	484
聴覚平衡機能障害	523	166	357
音声言語機能障害	22	4	18
肢 体 不 自 由	1,926	259	1,667

資料；世田谷福祉事務所

第 8 図



第 27 表

被保護世帯および人員 (昭和35年7月1日)

区 分	世 帯	人 口	被 保 護		保 護 率 (%)	
			世 帯	人 員	世 帯	人 員
東 京 都	2,423,585	9,373,986	60,040	153,951	2.5	1.6
世 田 谷 区	172,214	635,019	3,090	7,042	0.2	1.1

資料；世田谷福祉事務所

第 28 表

単併・人員別被保護世帯数 (昭和35年7月1日)

区 分	総 数	1 人	2 人	3 人	4 人	5 人	6 人	7 人	8 人以上
総 数	3,090	1,575	454	363	308	206	108	49	27
単 給	1,079	835	119	62	37	13	9	3	1
そ の 他	2,011	740	335	301	271	193	99	46	26

資料；世田谷福祉事務所

第 29 表

年令・男女別被保護人員 (昭和35年7月1日)

区 分	総 数	0才~4才	5才~9才	10才~14才	15才~19才	20才~24才	25才~29才	30才~39才	40才~49才	50才~59才	60才~69才	70才~79才	80才以上
総 数	7,042	384	856	1,160	304	181	297	1,165	1,020	573	586	430	86
男	3,179	191	450	589	146	78	138	446	429	283	251	149	29
女	3,863	193	406	571	158	103	159	719	591	290	335	281	57

資料；世田谷福祉事務所

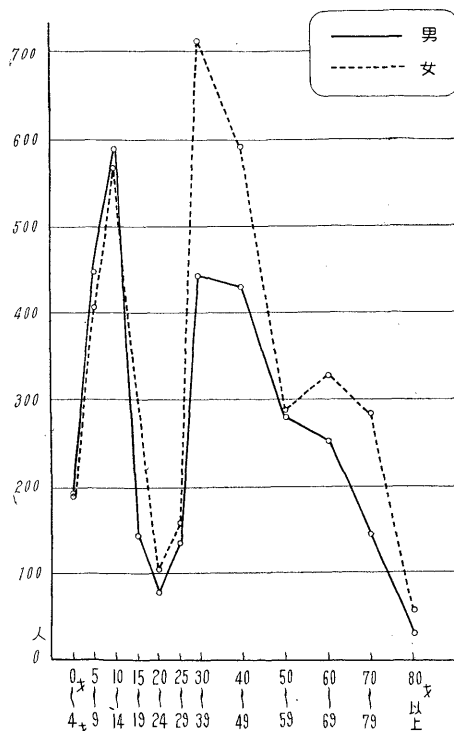
第30表 保護期間別被保護世帯

(昭和35年7月1日現在)

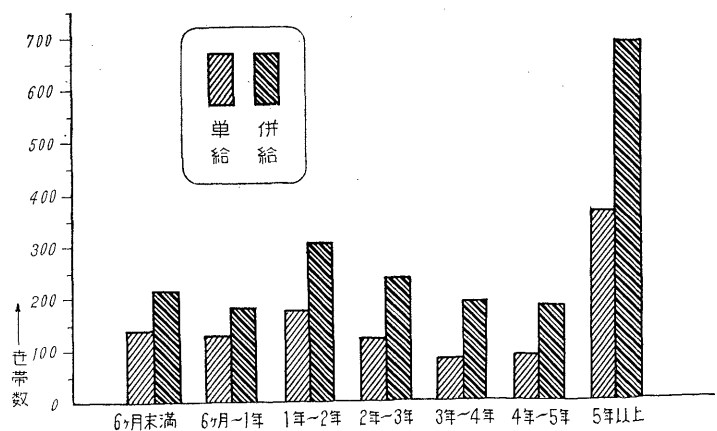
保護受給期間	医療扶助単給	医療扶助とその他の扶助との併給およびその他の扶助
合 計	1,079	2,011
6ヶ月未満	142	218
6ヶ月～1年未満	138	173
1年～2年	171	305
2年～3年	120	247
3年～4年	72	196
4年～5年	73	183
5年以上	363	689

資料；世田谷福祉事務所

第 9 図 年令・男女別被保護人員



第10図 保護期間別被保護世帯



第31-a表

15才以上就業不就業別被保護者人員

(昭和35年7月1日)

区分	総数	就業者							不就業者				
		総数	自営		常用	日雇		内職	総数	傷病者		失業中	その他
			農業	農業以外		失対	その他			結核	その他		
世田谷区	4,642	1,354	—	141	446	136	231	400	3,288	1,007	1,205	41	1,035
23区平均	3,309	1,134	2	156	388	80	101	407	2,175	509	679	34	953

資料；世田谷福祉事務所

第31-b表

単・併別15才以上就業者

(昭和35年7月1日)

区分	総数							医療扶助単給					その他								
	総数	自営農業	自営農業以外	常用	日雇		内職	総数	自営農業	自営農業以外	常用	日雇		内職	総数	自営農業	自営農業以外	常用	日雇		内職
					失対	その他						失対	その他						失対	その他	
世田谷区	1,354	—	141	446	136	231	400	231	—	24	100	28	29	50	1,123	—	117	346	108	202	350
23区平均	1,134	2	156	388	80	101	407	184	1	36	87	9	15	36	950	1	120	301	71	86	371

資料；世田谷福祉事務所

第31-c表

単・併別15才以上不就業者

(昭和35年7月1日)

区分	総数					医療扶助単給					その他				
	総数	傷病者		失業中	その他	総数	傷病者		失業中	その他	総数	傷病者		失業中	その他
		結核	その他				結核	その他				結核	その他		
世田谷区	3,288	1,007	1,205	41	1,035	1,193	567	541	7	78	2,095	440	664	34	957
23区平均	2,175	509	679	34	953	569	259	237	1	72	1,606	250	442	33	881

資料；世田谷福祉事務所

第32表

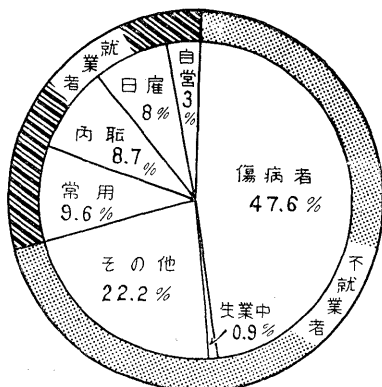
学年別教育扶助受給人員

(昭和35年7月1日)

区分	総数	小学校							中学校			
		総数	1年	2年	3年	4年	5年	6年	総数	1年	2年	3年
世田谷区	1,691	1,139	139	149	171	207	221	252	552	212	197	143
23区平均	1,437	989	124	141	161	182	193	188	448	193	138	117

資料；世田福祉事務所

第11図 就業者不就業者分類



第12図 年度別扶助額保護世帯比較表

