

工業

町 丁 目 ・ 組 織 お よ

町 丁 目	総 数			株 式 会 社			合 資 会 社			合 名 会 社		
	総 数	4人以上 の工場	3人以下 の工場	総 数	4人以上	3人以下	総 数	4人以上	3人以下	総 数	4人以上	3人以下
総本	1,319	991	328	509	485	24	29	27	2	5	4	1
池三	713	528	185	275	260	15	21	19	2	2	2	—
所 地	46	34	12	16	16	—	2	2	—	—	—	—
尻宿	40	32	8	14	13	1	1	1	—	—	—	—
堂	47	34	13	13	13	—	1	1	—	—	—	—
林茶	51	38	13	20	20	—	1	1	—	—	—	—
屋	23	16	7	8	8	—	—	—	—	1	1	—
軒田	30	17	13	8	7	1	1	1	—	—	—	—
谷	11	9	2	3	2	1	—	—	—	—	—	—
卷	2	1	1	1	1	—	—	—	—	—	—	—
田	3	2	1	1	1	—	—	—	—	—	—	—
田	14	14	—	11	11	—	—	—	—	—	—	—
田	19	16	3	7	7	—	—	—	—	—	—	—
田	23	14	9	12	11	1	—	—	—	—	—	—
田	13	9	4	3	2	1	—	—	—	—	—	—
田	7	6	1	3	3	—	—	—	—	—	—	—
堂	39	32	7	23	22	1	—	—	—	—	—	—
田	14	10	4	4	4	—	1	1	—	—	—	—
田	21	16	5	14	11	3	1	1	—	—	—	—
田	5	5	—	3	3	—	—	—	—	—	—	—
田	7	3	4	2	2	—	—	—	—	—	—	—
田	4	3	1	2	2	—	2	1	—	—	—	—
田	16	12	4	5	5	—	1	1	—	—	—	—
田	8	7	1	4	3	1	—	—	—	—	—	—
田	9	5	4	4	4	—	—	—	—	—	—	—
田	19	13	6	4	4	—	—	—	—	—	—	—
田	10	4	6	2	2	—	—	—	—	—	—	—
田	11	3	8	3	2	1	—	—	—	—	—	—
田	12	8	4	5	4	1	—	—	—	—	—	—
田	9	8	1	5	5	—	—	—	—	—	—	—
田	1	1	—	—	—	—	—	—	—	—	—	—
田	4	2	2	2	2	—	—	—	—	—	—	—
田	7	5	2	3	3	—	—	—	—	—	—	—
田	1	1	—	1	1	—	—	—	—	—	—	—
田	20	17	3	7	7	—	—	—	—	—	—	—
田	33	28	5	16	16	—	—	—	—	—	—	—
田	9	7	2	4	4	—	—	—	—	—	—	—
田	18	10	8	3	2	1	2	2	—	1	1	—
田	12	10	2	4	4	—	—	—	—	—	—	—
田	7	7	—	7	7	—	—	—	—	—	—	—
田	63	48	15	18	16	2	7	7	—	—	—	—
田	17	14	3	7	7	—	—	—	—	—	—	—
田	8	7	1	3	3	—	1	—	1	—	—	—
玉川	427	335	92	159	153	6	8	8	—	1	1	—
東川	16	13	3	7	6	1	1	1	—	—	—	—
玉川	41	35	6	18	18	—	—	—	—	—	—	—
玉川	—	—	—	—	—	—	—	—	—	—	—	—
玉川	1	1	—	—	—	—	—	—	—	—	—	—
玉川	18	14	4	5	5	—	—	—	—	—	—	—
玉川	14	14	—	5	5	—	—	—	—	—	—	—
玉川	21	20	1	6	6	—	1	1	—	—	—	—
玉川	24	22	2	7	7	—	1	1	—	1	1	—
玉川	19	12	7	12	10	2	1	1	—	—	—	—
玉川	6	4	2	3	2	1	—	—	—	—	—	—
玉川	18	13	5	7	7	—	—	—	—	—	—	—
玉川	11	7	4	4	4	—	—	—	—	—	—	—
玉川	6	5	1	2	2	—	—	—	—	—	—	—
玉川	13	9	4	5	4	1	—	—	—	—	—	—
玉川	30	19	11	8	8	—	1	1	—	—	—	—
玉川	19	15	4	5	5	—	—	—	—	—	—	—
玉川	23	20	3	9	8	1	1	1	—	—	—	—
玉川	52	38	14	14	14	—	—	—	—	—	—	—
玉川	3	1	2	—	—	—	—	—	—	—	—	—
深	7	7	—	6	6	—	—	—	—	—	—	—
深	19	15	4	7	7	—	1	1	—	—	—	—
深	12	7	5	—	—	—	—	—	—	—	—	—
深	1	—	1	—	—	—	—	—	—	—	—	—
新	6	4	2	2	2	—	—	—	—	—	—	—
新	17	13	4	8	8	—	1	1	—	—	—	—
新	30	27	3	19	19	—	—	—	—	—	—	—
砥	179	128	51	75	72	3	—	—	—	2	1	1
成祖	5	5	—	4	4	—	—	—	—	—	—	—
成祖	11	6	5	4	4	—	—	—	—	—	—	—
成祖	11	6	5	4	4	—	—	—	—	1	—	1
成祖	28	22	6	15	14	1	—	—	—	—	—	—
成祖	7	5	2	3	3	—	—	—	—	—	—	—
成祖	2	2	—	2	2	—	—	—	—	—	—	—
成祖	5	2	3	1	1	—	—	—	—	—	—	—
成祖	10	6	4	2	2	—	—	—	—	—	—	—
成祖	39	25	14	13	12	1	—	—	—	1	1	—
成祖	7	6	1	2	2	—	—	—	—	—	—	—
成祖	6	4	2	4	4	—	—	—	—	—	—	—
成祖	2	2	—	1	1	—	—	—	—	—	—	—
成祖	16	12	4	7	6	1	—	—	—	—	—	—
成祖	9	8	1	5	5	—	—	—	—	—	—	—
成祖	21	17	4	8	8	—	—	—	—	—	—	—

び規模別工場数 (全事業所)

有限会社			組合			個人			その他		
総数	4人以上	3人以下	総数	4人以上	3人以下	総数	4人以上	3人以下	総数	4人以上	3人以下
320	283	37	3	2	1	451	189	262	2	1	1
192	165	27	2	1	1	219	80	139	2	1	1
10	9	1	—	—	—	18	7	11	—	—	—
12	12	—	—	—	—	13	6	7	—	—	—
15	14	1	2	1	1	16	5	11	—	—	—
11	11	—	—	—	—	19	6	13	—	—	—
7	7	—	—	—	—	7	—	7	—	—	—
6	6	—	—	—	—	15	3	12	—	—	—
4	4	—	—	—	—	4	3	1	—	—	—
—	—	—	—	—	—	1	—	1	—	—	—
1	1	—	—	—	—	1	—	1	—	—	—
2	2	—	—	—	—	1	1	—	—	—	—
8	8	—	—	—	—	3	1	2	1	—	—
3	2	1	—	—	—	8	1	7	—	—	1
5	5	—	—	—	—	4	1	3	1	1	—
1	1	—	—	—	—	3	2	1	—	—	—
10	8	2	—	—	—	6	2	4	—	—	—
6	4	2	—	—	—	3	1	2	—	—	—
3	1	2	—	—	—	3	3	—	—	—	—
2	2	—	—	—	—	—	—	—	—	—	—
1	—	1	—	—	—	4	1	3	—	—	—
—	—	—	—	—	—	—	—	—	—	—	—
5	4	1	—	—	—	5	2	3	—	—	—
3	3	—	—	—	—	1	1	—	—	—	—
4	1	3	—	—	—	1	—	1	—	—	—
10	7	3	—	—	—	5	2	3	—	—	—
3	1	2	—	—	—	5	1	4	—	—	—
3	1	2	—	—	—	5	—	5	—	—	—
3	2	1	—	—	—	4	2	2	—	—	—
4	3	1	—	—	—	—	—	—	—	—	—
1	1	—	—	—	—	—	—	—	—	—	—
1	—	1	—	—	—	1	—	1	—	—	—
1	1	—	—	—	—	3	1	2	—	—	—
—	—	—	—	—	—	—	—	—	—	—	—
7	7	—	—	—	—	6	3	3	—	—	—
8	8	—	—	—	—	9	4	5	—	—	—
1	1	—	—	—	—	4	2	2	—	—	—
2	2	—	—	—	—	10	3	7	—	—	—
4	4	—	—	—	—	4	2	2	—	—	—
—	—	—	—	—	—	—	—	—	—	—	—
17	15	2	—	—	—	21	10	11	—	—	—
5	4	1	—	—	—	5	3	2	—	—	—
3	3	—	—	—	—	1	1	—	—	—	—
94	88	6	—	—	—	165	85	80	—	—	—
3	2	1	—	—	—	5	4	1	—	—	—
8	8	—	—	—	—	15	9	6	—	—	—
—	—	—	—	—	—	—	—	—	—	—	—
—	—	—	—	—	—	1	1	—	—	—	—
2	2	—	—	—	—	11	7	4	—	—	—
4	4	—	—	—	—	5	5	—	—	—	—
8	8	—	—	—	—	6	5	1	—	—	—
11	10	1	—	—	—	4	3	1	—	—	—
1	1	—	—	—	—	5	—	5	—	—	—
1	1	—	—	—	—	2	1	1	—	—	—
5	5	—	—	—	—	6	1	5	—	—	—
—	—	—	—	—	—	7	3	4	—	—	—
3	3	—	—	—	—	1	—	1	—	—	—
2	2	—	—	—	—	6	3	3	—	—	—
4	4	—	—	—	—	17	6	11	—	—	—
5	5	—	—	—	—	9	5	4	—	—	—
2	2	—	—	—	—	11	9	2	—	—	—
18	16	2	—	—	—	20	8	12	—	—	—
—	—	—	—	—	—	3	1	2	—	—	—
—	—	—	—	—	—	1	1	—	—	—	—
4	3	1	—	—	—	7	4	3	—	—	—
3	3	—	—	—	—	9	4	5	—	—	—
—	—	—	—	—	—	1	—	1	—	—	—
—	—	—	—	—	—	4	2	2	—	—	—
3	3	—	—	—	—	5	1	4	—	—	—
7	6	1	—	—	—	4	2	2	—	—	—
34	30	4	1	1	—	67	24	43	—	—	—
—	—	—	—	—	—	1	1	—	—	—	—
—	—	—	—	—	—	7	2	5	—	—	—
2	2	—	—	—	—	4	—	4	—	—	—
5	3	2	—	—	—	8	5	3	—	—	—
2	2	—	—	—	—	2	—	2	—	—	—
—	—	—	—	—	—	—	—	—	—	—	—
1	1	—	—	—	—	3	—	3	—	—	—
3	3	—	1	1	—	4	—	4	—	—	—
6	6	—	—	—	—	19	6	13	—	—	—
1	1	—	—	—	—	4	3	1	—	—	—
—	—	—	—	—	—	2	—	2	—	—	—
—	—	—	—	—	—	1	1	—	—	—	—
6	4	2	—	—	—	3	2	1	—	—	—
2	2	—	—	—	—	2	1	1	—	—	—
6	6	—	—	—	—	7	3	4	—	—	—

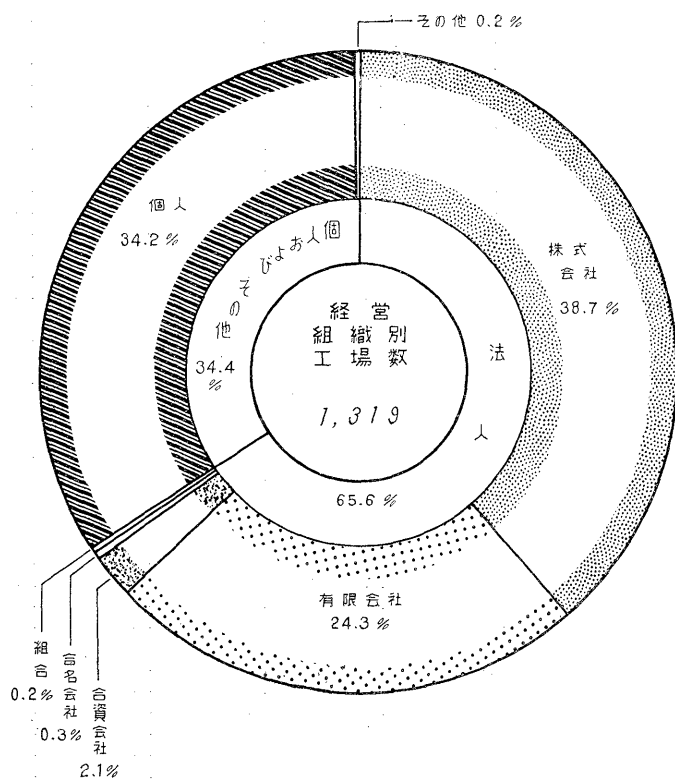
第1図 工場分布図



第2表 年次・規模別工場数 (昭和31年~35年)

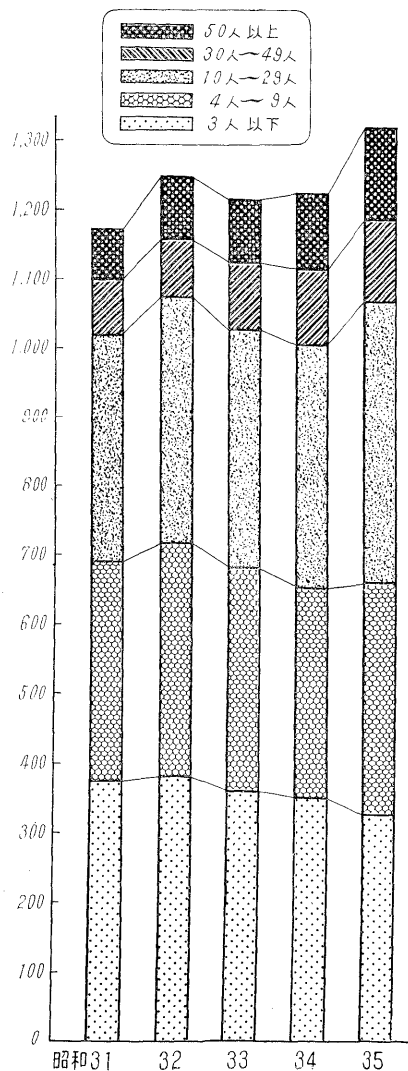
年次	総数	3人以下	4人~9人	10人~29人	30人~49人	50人~99人	100人~199人	200人~299人	300人以上
昭和31年	1,173	386	300	332	81	48	21	4	1
昭和32年	1,243	380	335	351	91	48	29	8	1
昭和33年	1,216	360	325	341	96	52	30	10	2
昭和34年	1,220	349	306	349	106	59	37	9	5
昭和35年	1,319	328	333	406	118	75	40	14	5

第2図



第3図

年次・規模別工場数



第 3 表

町 丁 目 ・ 規 模 別 工 場 数 (全事業所)

町 丁 目	総 数	3 人以下	4人~9人	10人~29人	30人~49人	50人~99人	100人~199人	200人~299人	300人 以上
総本	1,319	328	333	406	118	75	40	14	5
池尻	713	185	173	220	63	40	17	6	4
池三	46	12	11	13	4	2	2	1	1
太若	40	8	10	14	6	1	—	1	—
三世	47	13	14	16	3	1	—	—	—
軒田	51	13	13	17	2	5	—	—	1
弦	23	7	1	8	6	1	—	—	—
"	30	13	6	9	1	1	—	—	—
"	11	2	3	4	1	—	1	—	—
"	2	1	—	—	—	—	1	—	—
"	3	1	1	—	—	1	—	—	—
代世	14	—	2	6	3	1	1	1	—
"	19	3	5	8	1	2	—	—	—
"	23	9	6	5	2	1	—	—	—
"	13	4	4	2	2	—	1	—	—
"	7	1	1	2	—	2	1	—	—
経下	39	7	9	12	4	2	4	1	—
北	14	4	4	6	—	—	—	—	—
"	21	5	3	8	3	—	2	—	—
"	5	—	—	2	—	2	—	1	—
代羽	7	4	1	2	—	—	—	—	—
"	4	1	—	2	1	—	—	—	—
"	16	4	6	3	1	2	—	—	—
赤堤	8	1	3	4	—	—	—	—	—
"	9	4	3	1	—	1	—	—	—
"	19	6	8	4	1	—	—	—	—
松原	10	6	—	3	1	—	—	—	—
"	11	8	1	2	—	—	—	—	—
"	12	4	3	5	—	—	—	—	—
"	9	1	—	4	2	—	—	—	—
赤堤	1	—	—	1	—	—	—	—	—
"	4	2	—	2	—	—	—	—	—
上北	7	2	5	—	—	—	—	—	—
"	1	—	—	—	1	—	—	—	—
"	20	3	7	7	2	—	1	—	—
下馬	33	5	4	16	2	5	—	1	—
"	9	2	2	2	3	—	—	—	—
"	18	8	4	4	2	—	—	—	—
野沢	12	2	4	5	—	—	1	—	—
"	7	—	—	1	2	2	—	—	2
上馬	63	15	22	15	6	4	1	—	—
"	17	3	3	4	6	1	—	—	—
"	8	1	4	1	—	1	1	—	—
玉川	427	92	118	137	30	26	19	5	—
東玉	16	3	6	3	4	—	—	—	—
玉川	41	6	11	20	—	3	—	1	—
玉川	—	—	—	—	—	—	—	—	—
"	1	—	1	—	—	—	—	—	—
玉川	18	4	8	4	—	1	1	—	—
"	14	—	3	10	—	—	1	—	—
玉川	21	1	10	9	1	—	—	—	—
"	24	2	10	9	1	1	1	—	—
"	19	7	1	2	3	2	3	1	—
玉川	6	2	1	3	—	—	—	—	—
玉川	18	5	1	5	4	3	—	—	—
玉川	11	4	3	3	1	—	—	—	—
"	6	1	1	1	2	1	—	—	—
"	13	4	4	3	1	1	—	—	—
玉川	30	11	5	9	3	2	—	—	—
玉川	19	4	8	3	2	1	—	1	—
玉川	23	3	10	3	2	2	3	—	—
"	52	14	14	19	—	2	3	—	—
"	3	2	—	1	—	—	—	—	—
深沢	7	—	2	2	2	—	1	—	—
"	19	4	4	9	—	1	—	1	—
"	12	5	4	3	—	—	—	—	—
"	1	1	—	—	—	—	—	—	—
新	6	2	2	1	—	1	—	—	—
"	17	4	4	5	1	—	2	1	—
"	30	3	5	10	3	5	4	—	—
砧	179	51	42	49	20	9	4	3	1
成祖	5	—	1	3	1	—	—	—	—
師	11	5	2	2	—	2	—	—	—
"	11	5	2	2	—	1	1	—	—
船廻	28	6	4	10	4	3	1	—	—
八粕	7	2	3	1	1	—	—	—	—
給給	2	—	1	—	1	—	—	—	—
宇喜	5	3	—	2	—	—	—	—	—
宇大	10	4	4	—	1	—	—	1	—
鎌岡	39	14	7	9	5	2	1	—	1
砧	7	1	2	3	1	—	—	—	—
多奈	6	2	—	2	—	—	1	1	—
藏田	2	—	1	—	1	—	—	—	—
本	16	4	5	7	—	—	—	—	—
"	9	1	2	4	1	—	—	1	—
"	21	4	8	4	4	1	—	—	—

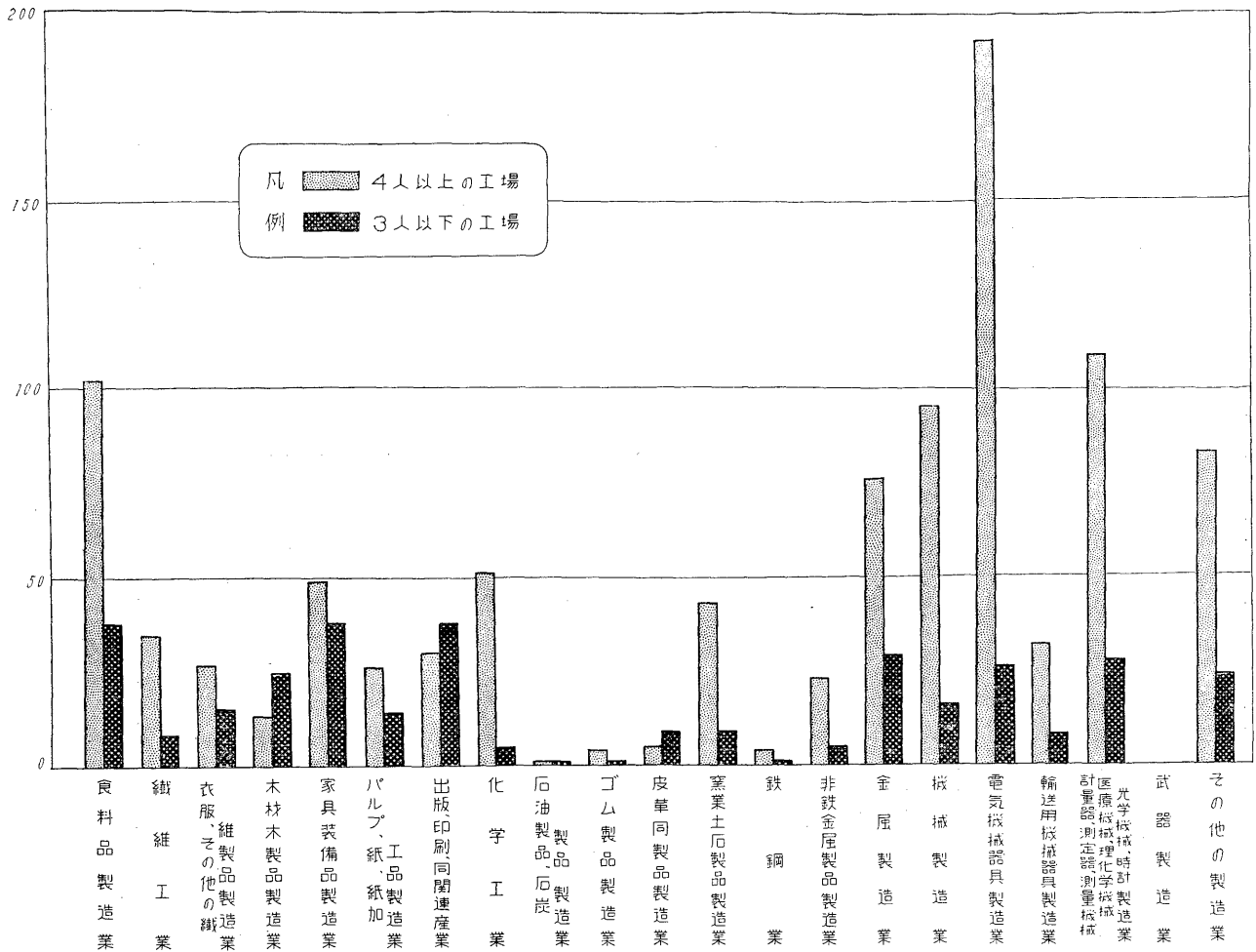
第 4 表

町丁目・産業分類別工場数 (全事業所)

町 丁 目	總 数				食料品製造業				織 維 工 業				衣服、その他の 纖維製品製造業				木材木製品製造業				家具裝備品製造業			
	總 数	4人 以上	3人 以下	人 以下	總 数	4人 以上	3人 以下	人 以下	總 数	4人 以上	3人 以下	人 以下	總 数	4人 以上	3人 以下	人 以下	總 数	4人 以上	3人 以下	人 以下	總 数	4人 以上	3人 以下	人 以下
總本	1,319	991	328	140	102	38	43	35	8	42	27	15	38	13	25	87	49	38						
所 地 区	713	528	185	71	53	18	27	23	4	30	18	12	21	9	12	50	28	22						
池	46	34	12	3	3	—	1	1	—	2	2	—	5	2	—	4	3	1						
三	40	32	8	5	3	2	—	—	—	—	—	—	—	—	—	—	—	—						
太	47	34	13	8	7	1	1	1	—	1	1	—	1	—	1	3	—	1						
若	51	38	13	3	2	1	3	2	1	1	—	1	2	2	—	—	—	—						
世	23	16	7	3	3	—	—	—	—	1	—	—	—	—	—	1	—	1						
弦	30	17	13	1	—	1	1	1	—	—	—	—	2	—	2	6	3	3						
代	11	9	2	1	—	1	—	—	—	—	—	—	—	—	—	2	1	1						
世	3	2	1	—	—	—	—	—	—	—	—	—	—	—	—	—	—	—						
代	14	14	—	1	1	—	—	—	—	—	—	—	—	—	—	—	—	—						
田	19	16	3	1	1	—	—	—	—	—	—	—	—	—	—	—	—	—						
谷	23	14	9	1	1	—	1	1	—	1	—	—	—	—	1	1	—	2	1	1				
堂	13	9	4	—	—	—	—	—	—	—	—	—	1	1	—	2	1	1						
代	7	6	1	1	1	—	—	—	—	—	—	—	—	—	—	—	—	—						
下	39	32	7	1	—	1	2	2	—	1	1	—	1	—	1	3	2	1						
北	14	10	4	4	2	2	—	—	—	—	—	—	1	1	—	—	—	—						
代	21	16	5	2	1	1	1	1	—	2	1	—	2	1	—	2	1	1						
羽	5	5	—	1	1	—	—	—	—	—	—	—	—	—	—	—	—	—						
大	7	3	4	1	—	1	—	—	—	—	—	—	1	—	—	1	1	—						
北	4	3	1	—	—	—	—	—	—	—	—	—	—	—	—	—	—	—						
松	16	12	4	6	6	—	—	—	—	—	—	—	3	1	—	3	—	3						
原	8	7	1	1	1	—	—	—	—	1	1	—	1	—	—	1	1	—						
町	9	5	4	—	—	—	—	1	—	—	—	—	—	—	—	—	—	—						
赤	19	13	6	6	4	2	—	—	—	3	—	2	1	1	—	1	1	—						
堤	10	4	6	—	—	—	—	—	—	1	1	—	1	—	—	2	1	1						
北	11	3	8	1	1	—	—	—	—	—	—	—	1	—	—	1	2	1						
上	12	8	4	2	2	—	1	1	—	1	—	—	1	—	—	4	1	3						
野	9	8	1	2	1	1	1	1	—	1	—	—	—	—	—	1	1	—						
馬	4	2	2	—	—	—	—	—	—	—	—	—	1	1	—	—	—	—						
下	7	5	2	1	1	—	—	—	—	—	—	—	—	—	—	—	—	—						
野	20	17	3	2	2	—	—	—	—	—	—	—	—	—	—	1	—	1						
上	33	28	5	1	1	—	3	3	—	1	—	1	1	1	—	—	—	—						
野	9	7	2	—	—	—	—	—	—	—	—	—	1	—	1	—	—	—						
馬	18	10	8	3	2	1	—	—	—	2	1	1	—	—	—	—	—	—						
上	12	7	—	—	—	—	—	—	—	1	1	—	—	—	—	1	1	—						
川	63	48	15	4	2	2	6	4	2	3	2	1	1	—	1	3	2	1						
東	17	14	3	2	1	1	2	2	—	—	—	—	—	—	1	3	3	—						
玉	8	7	1	1	1	—	1	1	—	—	—	—	—	—	—	1	1	—						
川	427	335	92	40	30	10	5	5	—	11	9	2	7	2	5	29	15	14						
東	16	13	3	1	1	—	—	—	—	—	—	—	—	—	—	1	1	—						
玉	41	35	6	3	3	—	1	1	—	2	2	—	—	—	—	3	2	1						
玉	—	—	—	—	—	—	—	—	—	—	—	—	—	—	—	—	—	—						
玉	1	1	—	—	—	—	—	—	—	—	—	—	—	—	—	—	—	—						
玉	18	14	4	—	—	—	—	—	—	—	—	—	—	—	—	1	—	1						
玉	14	14	—	2	2	—	—	—	—	—	—	—	—	—	—	—	—	—						
玉	21	20	1	2	2	—	—	—	—	2	2	—	—	—	—	—	—	—						
玉	24	22	2	5	5	—	—	—	—	—	—	—	—	—	—	4	3	1						
玉	19	12	7	—	—	—	—	—	—	1	—	1	—	—	1	1	1	—						
玉	6	4	2	—	—	—	—	—	—	—	—	—	—	—	—	1	1	—						
玉	18	13	5	1	1	—	—	—	—	—	—	—	—	—	—	1	—	1						
玉	11	7	4	3	2	1	—	—	—	—	—	—	—	—	—	—	—	—						
玉	6	5	1	1	1	—	—	—	—	—	—	—	1	1	—	—	—	—						
玉	13	9	4	—	—	—	—	—	—	1	1	—	1	—	—	2	—	2						
玉	30	19	11	6	3	3	—	—	—	—	—	—	—	—	—	3	—	3						
玉	19	15	4	1	—	1	—	—	—	1	1	—	1	—	1	3	3	—						
玉	23	20	3	1	1	—	1	1	—	1	—	—	—	—	—	—	—	—						
玉	52	38	14	4	3	1	1	1	—	1	—	1	—	—	4	3	1	—						
深	3	1	2	—	—	—	—	—	—	—	—	—	—	—	—	—	—	—						
深	7	7	—	1	1	—	1	1	—	—	—	—	—	—	—	—	—	—						
深	19	15	4	2	1	1	—	—	—	1	—	—	—	—	—	1	1	—						
新	12	7	5	2	1	1	1	1	—	—	—	—	—	—	—	—	—	—						
新	1	—	1	—	—	—	—	—	—	—	—	—	—	—	—	—	—	—						
新	6	4	2	1	1	—	—	—	—	—	—	—	—	—	—	—	—	—						
新	17	13	4	2	2	—	—	—	—	1	1	—	—	—	4	1	3	—						
新	30	27	3	2	—	2	—	—	—	—	—	—	—	—	—	—	—	—						
砥	179	128	51	29	19	10	11	7	4	1	—	1	10	2	8	8	6	2						
成	5	5	—	4	4	—	1	1	—	—	—	—	—	—	—	—	—	—						
成	11	6	5	2	2	—	—																	

第4図

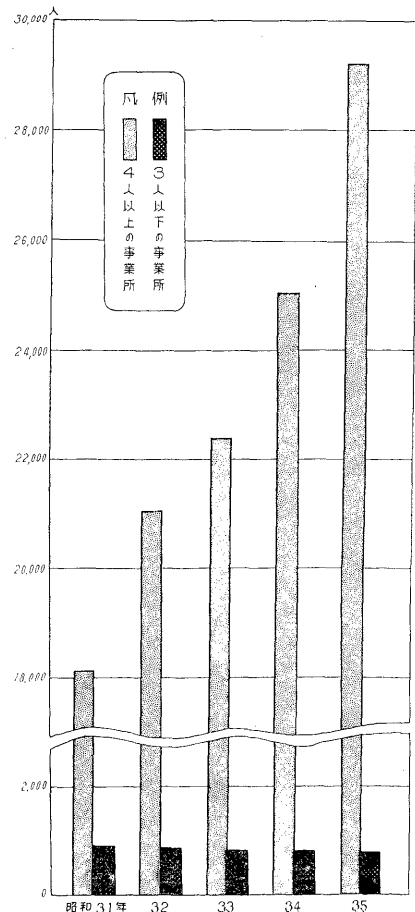
産業分類別工場数



第5表 年次別従業者数 (全事業所)

産業分類	昭和31年	昭和32年	昭和33年	昭和34年	昭和35年
総数	19,020	21,987	23,173	25,944	30,009
4人以上の事業所	18,126	21,116	22,336	25,103	29,239
食品製造業	1,629	2,334	1,959	2,089	2,071
繊維工業	628	516	490	475	525
衣服・その他繊維製品製造業	377	483	417	472	515
木材・木製品製造業	176	267	94	109	142
家具・装備品製造業	410	489	548	494	629
パルプ・紙・紙加工品製造業	549	637	786	678	651
出版印刷関連産業	136	242	213	326	409
化学工業	1,466	1,270	1,653	1,534	1,891
石油製品製造業	—	—	—	—	9
石炭製品製造業	—	—	—	—	—
ゴム製品製造業	48	37	52	47	52
皮革・同製品製造業	91	67	78	91	64
窯業・土石製品製造業	597	698	794	796	851
鉄鋼業	—	109	179	113	108
非鉄金属製品製造業	688	1,244	1,220	1,485	1,383
金属製造業	981	1,202	1,205	1,329	1,487
機械製造業	1,776	2,126	2,469	2,958	3,591
電気機械器具製造業	4,238	4,740	5,356	7,082	9,186
輸送用機械器具製造業	760	696	672	790	945
計量器・測定器・測量機械・医療機械・理化学機械・光学機械・時計製造業	2,211	2,503	2,890	2,611	3,024
武器製造業	—	—	—	—	—
その他の製造業	1,365	1,456	1,261	1,629	1,706
3人以上の事業所	894	871	837	836	770

第5図 年次別従業者数 (全事業所)



第 6 表

産業分類別従業者数 (4人以上の事業所)

産業分類	総 数			職 員			労 務 者		
	総 数	男	女	総 数	男	女	総 数	男	女
総 数	29,239	19,507	9,732	6,484	4,646	1,838	22,755	14,861	7,894
食料品製造業	2,071	1,412	659	333	246	87	1,738	1,166	572
繊維工業	525	316	209	84	59	25	441	257	184
衣服, その他の繊維製品製造業	515	203	312	91	61	30	424	142	282
木材・木製品製造業	142	120	22	25	17	8	117	103	14
家具・装備品製造業	629	531	98	118	81	37	511	450	61
パルプ, 紙, 紙加工品製造業	651	346	305	118	82	36	533	264	269
出版・印刷関連産業	409	262	147	120	79	41	289	183	106
化学工業	1,891	952	939	590	416	174	1,301	536	765
石油製品石炭製品製造業	9	8	1	4	4	—	5	4	1
ゴム製品製造業	52	41	11	8	6	2	44	35	9
皮革・同製品製造業	64	48	16	13	9	4	51	39	12
窯業土石製品製造業	851	579	272	157	108	49	694	471	223
鉄 鋼 業	108	95	13	18	10	8	90	85	5
非鉄金属製品製造業	1,383	998	385	342	246	96	1,041	752	289
金属製造業	1,487	1,141	346	270	200	70	1,217	941	276
機械製造業	3,591	2,971	620	832	608	224	2,759	2,363	396
電気機械器具製造業	9,186	5,529	3,657	2,347	1,721	626	6,839	3,808	3,031
輸送用機械器具製造業	945	749	196	157	108	49	788	641	147
計量器・測定器・測量機械・医療機械・理化学機械・光学機械・時計製造業	3,024	2,180	844	603	411	192	2,421	1,769	652
武器製造業	—	—	—	—	—	—	—	—	—
その他の製造業	1,706	1,026	680	254	174	80	1,452	852	600

第 7 表

産業分類別従業者数 (3人以下の事業所)

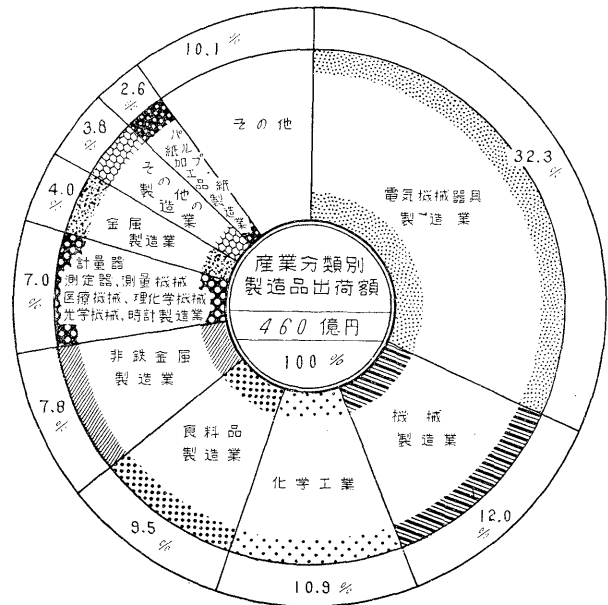
産業分類	総 数			常用労働者数			個人事業主および家族従事者		
	総 数	男	女	総 数	男	女	総 数	男	女
総 数	770	626	144	372	317	55	398	309	89
食料品製造業	91	63	28	41	31	10	50	32	18
繊維工業	21	15	6	13	10	3	8	5	3
衣服, その他の繊維製品製造業	35	18	17	15	6	9	20	12	8
木材・木製品製造業	47	43	4	13	11	2	34	32	2
家具・装備品製造業	93	90	3	56	56	—	37	34	3
パルプ, 紙, 紙加工品製造業	34	23	11	13	9	4	21	14	7
出版・印刷関連産業	67	49	18	27	23	4	40	26	14
化学工業	11	10	1	5	4	1	6	6	—
石油製品石炭製品製造業	3	2	1	1	1	—	2	1	1
ゴム製品製造業	3	3	—	2	2	—	1	1	—
皮革・同製品製造業	18	14	4	7	6	1	11	8	3
窯業土石製品製造業	18	17	1	9	9	—	9	8	1
鉄 鋼 業	3	3	—	2	2	—	1	1	—
非鉄金属製品製造業	12	9	3	10	7	3	2	2	—
金属製造業	67	55	12	21	17	4	46	38	8
機械製造業	40	37	3	26	26	—	14	11	3
電気機械器具製造業	61	50	11	34	28	6	27	22	5
輸送用機械器具製造業	19	19	—	13	13	—	6	6	—
計量器・測定器・測量機械・医療機械・理化学機械・光学機械・時計製造業	64	55	9	33	28	5	31	27	4
武器製造業	—	—	—	—	—	—	—	—	—
その他の製造業	63	51	12	31	28	3	32	23	9

第8表 産業分類別出荷額

(全事業所)

産業分類	製造品出荷額		産業分類	製造品出荷額	
	百万円	%		百万円	%
総数	46,052	100	窯業・土石製品製造業	712	1.6
食料品製造業	4,395	9.5	鉄鋼業	446	1.0
繊維工業	496	1.1	非鉄金属製品製造業	3,576	7.8
衣服その他の繊維製品製造業	478	1.0	金属製造業	1,852	4.0
木材・木製品製造業	175	0.4	機械製造業	5,537	12.0
家具・装備品製造業	606	1.3	電気機械器具製造業	14,858	32.3
パルプ・紙・紙加工品製造業	1,186	2.6	輸送用機械器具製造業	867	1.9
出版・印刷・関連産業	699	1.5	計量器・測定器・測量機械・医療機械・理化学機械・光学機械・時計製造業	3,227	7.0
化学工業	5,041	10.9	武器製造業	—	—
石油製品・石炭製品製造業	29	0.1	その他の製造業	1,763	3.8
ゴム製品製造業	18	0.0			
皮革・同製品製造業	91	0.2			

第7図



注、2%未満はその他に含算した。

第9表

年次・産業分類別原材料使用

年次および産業分類	工場数	給与総額	原材料使用額等				製総数	
			総額	原材料使用額	燃料使用額	電力使用額		
昭和31年	787	2,929,811	12,577,324	11,273,412	174,118	159,380	970,414	19,935,382
昭和32年	863	3,727,572	15,864,435	13,997,600	199,535	175,337	1,491,963	25,744,025
昭和33年	856	4,128,745	15,238,827	13,258,115	208,739	181,991	1,589,982	26,254,689
昭和34年	871	5,002,887	18,766,491	16,235,593	243,916	210,934	2,076,048	32,215,461
昭和35年	991	6,500,000	25,977,399	22,280,504	281,217	255,479	3,159,199	45,504,890
食料品製造業	102	395,419	3,103,920	3,012,934	49,478	40,566	942	4,305,017
繊維工業	35	86,019	444,268	378,292	3,710	3,406	58,860	486,587
衣服その他の繊維製品製造業	27	80,802	287,964	213,141	2,599	1,600	70,624	451,150
木材・木製品製造業	13	32,988	97,982	90,102	209	1,212	6,459	155,709
家具・装備品製造業	49	129,903	336,707	292,704	2,099	4,111	37,793	544,442
パルプ・紙・紙加工品製造業	26	123,960	837,558	686,213	8,156	6,495	136,694	1,163,985
出版・印刷・関連産業	20	88,343	421,921	325,225	3,145	3,248	90,303	659,804
化学工業	51	209,490	2,400,644	2,346,725	31,308	20,514	2,097	5,027,687
石油製品・石炭製品製造業	1	4,626	14,042	13,868	96	78	—	18,308
ゴム製品製造業	4	233,223	7,990	6,500	540	650	300	15,650
皮革・同製品製造業	5	10,227	41,736	31,640	490	182	9,424	73,059
窯業・土石製品製造業	43	169,805	373,952	324,963	10,367	5,159	33,463	702,314
鉄鋼業	4	54,788	367,277	351,597	8,189	3,374	4,117	442,103
非鉄金属製品製造業	23	450,276	2,527,547	2,224,035	36,114	34,214	233,184	3,555,692
金属製造業	76	337,979	1,045,071	788,111	15,021	17,902	224,037	1,821,376
機械製造業	95	947,942	3,183,231	2,373,296	30,122	28,559	751,254	5,505,069
電気機械器具製造業	193	1,902,197	7,235,360	6,470,434	43,740	45,857	675,329	14,822,277
輸送用機械器具製造業	32	209,253	428,897	315,892	4,732	8,904	99,369	853,459
計量器・測定器・測量機械・医療機械・理化学機械・光学機械・時計製造業	109	722,007	1,866,997	1,292,434	17,093	18,445	539,025	3,181,726
武器製造業	—	—	—	—	—	—	—	—
その他の製造業	83	310,753	954,335	742,398	14,009	12,003	185,925	1,719,476

第10表

年次・産業分類別原材料使用額製造品出荷額 (3人以下の事業所)

(単位=千円)

年次および産業分類	工場数	原材料,燃料,電力 委託生産費等 使用額	製造品出荷額等			
			総額	製造品出荷額	加工賃収入額	修理料収入額
昭和 3 1 年	386	...	425,852	344,242	78,709	2,901
昭和 3 2 年	380	...	442,253	355,253	85,091	1,802
昭和 3 3 年	360	...	449,707	366,242	81,667	1,798
昭和 3 4 年	349	...	498,649	409,446	83,856	5,347
昭和 3 5 年	328	295,279	547,761	451,103	91,351	5,307
食品製造業	38	58,682	89,564	88,462	1,067	35
繊維工業	8	3,114	8,947	1,150	7,497	300
衣服・その他の繊維製品製造業	15	17,182	26,791	17,239	8,959	593
木材・木製品製造業	25	8,961	19,891	15,682	4,209	—
家具・装備品製造業	38	36,214	61,826	58,943	1,456	1,427
パルプ・紙・紙加工品製造業	14	10,261	22,438	21,064	1,374	—
出版・印刷・同関連産業	28	23,045	39,184	36,815	2,339	30
化学工業	5	9,232	13,553	12,973	500	80
石油製品・石炭製品製造業	1	7,408	10,708	10,708	—	—
ゴム製品製造業	1	1,350	1,920	1,880	25	15
皮革・同製品製造業	9	10,405	18,334	15,350	2,949	35
窯業・土石製品製造業	9	5,072	9,602	8,802	800	—
鉄鋼業	1	1,250	3,700	—	3,700	—
非金属製品製造業	5	11,509	20,615	20,615	—	—
金属製造業	29	14,709	31,116	23,074	7,282	760
機械製造業	16	17,980	31,354	18,654	12,700	—
電気機械器具製造業	26	14,270	35,813	22,891	12,193	729
輸送用機械器具製造業	8	4,141	13,998	6,444	7,383	171
計量器・測定器・測量機械・医療機械・ 理化学機械・光学機械・時計製造業	28	19,297	45,214	34,611	10,443	160
武器製造業	—	—	—	—	—	—
その他の製造業	24	21,197	43,193	35,746	6,475	972

額製造品出荷額および在庫額 (4人以上の事業所)

(単位=千円 但し1人当り出荷および給与月額=円)

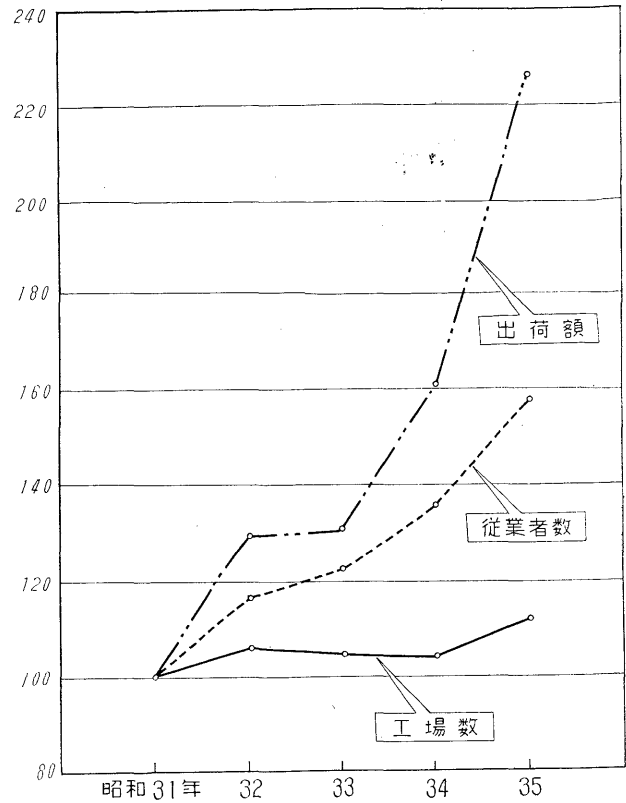
造品出荷額等				製造品在庫額		一人当り	一人当り
製造品出荷額	加工賃収入額	修理料収入額	製造工程から出たくす および廃物の出荷額	年初	年末	出荷月額	給与月額
18,835,316	853,794	189,041	57,231	547,000	582,000
24,315,106	1,131,308	240,195	57,416	582,000	831,000
24,867,841	1,105,397	223,531	57,920	836,000	887,000
30,383,420	1,342,276	340,759	149,006	830,000	1,012,000
43,203,970	1,724,515	456,031	120,374	877,792	1,193,980	132,983	18,223
4,248,835	39,659	—	16,523	25,019	56,943	178,358	15,828
374,551	111,896	—	140	4,731	8,083	95,148	16,468
369,739	80,971	316	124	15,775	35,764	64,914	11,426
150,965	4,430	75	239	4,154	4,133	124,468	25,463
530,484	11,802	1,405	751	7,823	9,386	81,091	18,867
1,140,436	12,232	—	11,317	27,256	27,203	126,630	13,322
644,307	13,848	—	1,649	6,863	7,996	144,440	18,997
5,008,344	15,545	3,169	629	226,682	281,606	237,828	18,660
18,308	—	—	—	205	198	169,519	30,046
8,150	7,500	—	—	1,259	387	29,810	19,125
69,203	3,199	654	3	3,274	2,256	94,391	12,890
694,391	7,483	2	438	21,055	24,880	71,178	17,111
438,105	2,040	—	1,553	2,233	2,719	335,945	21,204
3,435,861	92,502	1,795	25,534	107,474	159,392	191,795	23,570
1,555,512	260,685	28	5,151	23,239	24,852	103,670	18,721
5,081,671	116,948	286,016	20,434	93,307	154,927	143,999	23,280
14,294,539	373,347	132,168	22,223	172,486	275,370	137,253	17,174
641,544	198,903	9,526	3,486	27,268	15,656	61,590	14,613
2,843,318	313,030	15,892	9,486	88,428	66,873	92,856	20,342
—	—	—	—	—	—	—	—
1,655,302	58,495	4,985	694	19,261	35,356	85,404	14,825

第 11 表

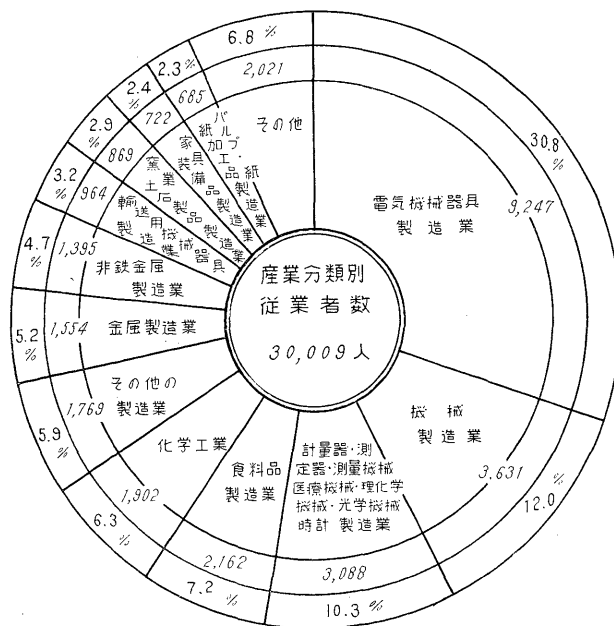
年次別工場数・従業者数
および製造品出荷額

(単位=出荷額百万円)

年次	工場数	指数	従業者数	指数	製造品 出荷額	指数
昭和31年	1,173	100	19,020	100	20,358	100
昭和32年	1,243	106	21,987	116	26,184	129
昭和33年	1,216	104	23,173	122	26,700	131
昭和34年	1,220	104	25,944	136	32,713	161
昭和35年	1,319	112	30,009	158	46,052	226



第6図 産業分類別従業者数



注、2%未満はその他に含めた。