

事業所

第 1 表

年次・経営組織別事業所数および従業者数

年次	総数		個人		法人		法人でない団体		公営	
	事業所数	従業者数	事業所数	従業者数	事業所数	従業者数	事業所数	従業者数	事業所数	従業者数
昭和29年	14,441	66,671	10,366	22,746	3,890	38,751	19	47	166	5,027
昭和32年	16,594	89,794	11,726	28,281	4,714	55,567	14	46	140	5,900
昭和35年	18,854	115,316	13,256	33,250	5,422	75,095	22	98	154	6,873
都総数	407,430	4,286,738	254,903	803,910	148,508	3,360,907	1,129	9,319	2,890	112,602
区部平均	366,770	3,982,949	225,035	718,835	138,558	3,160,210	1,013	7,767	2,164	96,137
区部最高(台東区)	15,946	173,171	9,784	31,253	6,024	137,401	44	338	94	4,179
区部最高(中央区)	28,324	234,112	16,371	57,420	11,807	171,849	40	206	106	4,637
区部最低(練馬区)	26,062	578,595	8,902	35,574	16,824	538,985	240	1,820	96	2,216
	5,989	36,535	4,453	11,616	1,466	22,268	5	11	65	2,640

注 * 印については事業所数では台東区 従業者数では中央区が最高であるため併記した。

第 2 表

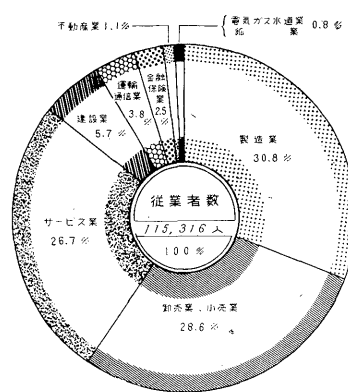
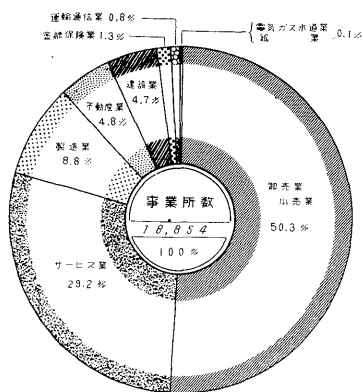
地域・経営組織・産業大分類

地域および経営組織	総数		D 鉱業		E 建設業		F 製造業	
	事業所数	従業者数	事業所数	従業者数	事業所数	従業者数	事業所数	従業者数
総数	18,854	115,316	1	x	861	6,548	1,658	35,477
個人	13,256	33,250	—	—	567	1,676	645	3,273
法人でない団体	5,422	75,095	1	x	289	3,974	1,011	32,189
公営	22	98	—	—	—	—	2	15
本所	154	6,873	—	—	5	898	—	—
個人	12,024	69,120	—	—	527	3,778	1,045	20,791
法人でない団体	8,371	20,651	—	—	328	929	407	2,025
公営	3,556	44,967	—	—	197	2,704	637	18,758
玉川	16	81	—	—	—	—	1	x
個人	81	3,421	—	—	2	145	—	—
法人でない団体	4,500	30,028	—	—	245	2,023	439	11,042
公営	3,241	8,447	—	—	176	546	172	997
玉川	1,212	19,519	—	—	67	1,032	266	10,038
個人	5	16	—	—	—	—	1	x
法人でない団体	42	2,046	—	—	2	445	—	—
公営	2,330	16,168	1	x	89	747	174	3,644
玉川	1,644	4,152	—	—	63	201	66	251
個人	654	10,609	1	x	25	238	108	3,393
法人でない団体	1	X	—	—	—	—	—	—
公営	31	1,406	—	—	1	x	—	—

第 3 表

地域・規模別事業

地域	総数		1人		2人～4人		5人～9人		10人～19人	
	事業所数	従業者数	事業所数	従業者数	事業所数	従業者数	事業所数	従業者数	事業所数	従業者数
総数	18,854	115,316	5,083	5,083	9,040	24,311	2,900	18,254	955	12,625
本玉	12,024	69,120	3,214	3,214	5,832	15,725	1,853	11,689	611	8,041
玉川	4,500	30,028	1,284	1,284	2,043	5,456	693	4,384	231	3,088
礎	2,330	16,168	585	585	1,165	3,130	354	2,181	113	1,496
鉱業	1	x	—	—	—	—	—	—	—	—
本玉	—	—	—	—	—	—	—	—	—	—
玉川	—	—	—	—	—	—	—	—	—	—
礎	1	x	—	—	—	—	—	—	—	—
建設業	861	6,548	169	169	376	1,065	183	1,196	85	1,155
本玉	527	3,778	110	110	211	587	133	858	43	672
玉川	245	2,023	45	45	118	339	34	232	34	386
礎	89	747	14	14	47	139	16	106	8	97
製造業	1,653	35,477	124	124	386	1,160	421	2,792	318	4,248
本玉	1,045	20,791	81	81	257	774	270	1,788	199	2,522
玉川	439	11,042	27	27	90	275	107	721	87	1,283
礎	174	3,644	16	16	39	111	44	283	32	443
卸売小売業	9,496	32,928	1,929	1,929	5,652	14,999	1,503	9,289	335	4,314
本玉	6,043	21,544	1,181	1,181	3,619	9,656	960	5,939	233	3,025
玉川	2,162	7,167	466	466	1,269	3,320	344	2,126	65	824
礎	1,291	4,217	282	282	764	2,023	199	1,224	37	465
金融保険業	243	2,911	38	38	103	278	23	171	19	284
本玉	169	2,048	23	23	76	204	20	121	13	198
玉川	45	578	14	14	17	42	6	39	1	x
礎	29	285	1	x	15	32	2	11	5	67
不動産業	907	1,376	646	646	240	590	19	118	2	22
本玉	598	917	417	417	167	412	14	88	—	—
玉川	261	349	209	209	48	115	4	25	—	—
礎	48	110	20	20	25	63	1	x	2	22
運輸通信業	158	4,377	24	24	21	59	34	236	32	439
本玉	117	3,577	17	17	19	53	21	152	24	321
玉川	29	646	5	5	1	x	8	52	6	88
礎	12	154	2	2	1	x	5	32	2	30
電気ガス水道業	25	892	1	x	11	23	3	24	2	24
本玉	12	195	—	—	5	10	2	16	1	x
玉川	7	507	1	x	3	7	—	—	1	x
礎	6	190	—	—	3	6	1	x	—	—
サービス業	5,505	30,741	2,152	2,152	2,246	6,137	709	4,428	162	2,139
本玉	3,513	16,270	1,385	1,385	1,478	4,029	433	2,727	98	1,290
玉川	1,312	7,716	517	517	497	1,354	190	1,189	37	477
礎	680	6,755	250	250	271	754	86	512	27	372



別事業所数および従業者数

G 卸売業小売業		H 金融保険業		I 不動産業		J 運輸通信業		K 電気ガス水道業		L サービス業	
事業所数	従業者数	事業所数	従業者数	事業所数	従業者数	事業所数	従業者数	事業所数	従業者数	事業所数	従業者数
9,496	32,928	243	2,911	907	1,376	158	4,377	25	892	5,505	30,741
6,826	16,779	69	120	811	1,103	43	104	—	—	4,295	10,195
2,670	16,149	170	2,782	96	273	114	4,271	19	505	1,052	14,886
—	—	—	—	—	—	—	—	—	—	20	83
—	—	4	9	—	—	1	x	6	387	138	5,577
6,043	21,544	169	2,048	598	917	117	3,577	12	195	3,513	16,270
4,220	10,312	45	81	528	723	34	81	—	—	2,809	6,500
1,823	11,232	122	1,962	70	194	83	3,496	9	106	615	6,515
—	—	—	—	—	—	—	—	—	—	15	73
—	—	2	5	—	—	—	—	3	89	74	3,182
2,162	7,167	45	578	261	349	29	646	7	507	1,312	7,716
1,634	4,108	17	24	243	303	6	11	—	—	993	2,458
528	3,059	27	552	18	46	23	635	6	385	277	3,772
—	—	—	—	—	—	—	—	—	—	4	9
—	—	1	x	—	—	—	—	1	x	38	1,477
1,291	4,217	29	285	48	110	12	154	6	190	680	6,765
972	2,359	7	15	40	77	3	12	—	—	493	1,237
319	1,858	21	268	8	33	8	140	4	14	160	4,599
—	—	—	—	—	—	—	—	—	—	1	x
—	—	1	x	—	—	1	x	2	176	26	918

所数および従業者数

20人～29人		30人～49人		50人～99人		100人～199人		200人～499人		500人～999人		1,000人以上	
事業所数	従業者数	事業所数	従業者数	事業所数	従業者数	事業所数	従業者数	事業所数	従業者数	事業所数	従業者数	事業所数	従業者数
302	7,196	296	11,353	169	11,463	66	8,903	35	10,445	7	4,371	1	x
172	4,092	181	6,946	105	7,052	35	4,592	17	5,391	4	2,378	—	—
99	2,372	69	2,617	43	3,004	24	3,450	12	3,237	2	1,136	—	—
31	732	46	1,790	21	1,407	7	861	6	1,817	1	x	1	x
—	—	—	—	1	x	—	—	—	—	—	—	—	—
—	—	—	—	—	—	—	—	—	—	—	—	—	—
—	—	—	—	1	x	—	—	—	—	—	—	—	—
19	451	10	372	12	756	5	644	2	740	—	—	—	—
9	200	7	265	11	704	3	382	—	—	—	—	—	—
8	202	2	73	1	x	2	262	1	x	—	—	—	—
2	49	1	x	—	—	—	—	1	x	—	—	—	—
145	3,473	126	4,788	77	5,236	38	5,326	17	4,816	6	3,514	—	—
84	2,016	76	2,882	46	3,056	19	2,541	9	2,753	4	2,378	—	—
52	1,251	29	1,085	25	1,775	15	2,280	5	1,209	2	1,136	—	—
9	206	21	821	6	405	4	505	3	854	—	—	—	—
57	1,309	13	454	4	203	2	218	1	—	—	—	—	—
34	790	9	319	4	203	2	218	1	x	—	—	—	—
15	330	3	101	—	—	—	—	—	—	—	—	—	—
8	189	1	x	—	—	—	—	—	—	—	—	—	—
19	474	24	963	5	320	1	x	1	x	—	—	—	—
14	353	17	689	5	320	1	x	—	—	—	—	—	—
1	x	5	193	—	—	—	—	1	x	—	—	—	—
4	93	2	81	—	—	—	—	—	—	—	—	—	—
—	—	—	—	—	—	—	—	—	—	—	—	—	—
—	—	—	—	—	—	—	—	—	—	—	—	—	—
—	—	—	—	—	—	—	—	—	—	—	—	—	—
9	201	13	502	17	1,294	5	673	3	949	—	—	—	—
7	159	8	291	14	1,067	4	568	3	949	—	—	—	—
2	42	3	123	3	227	1	x	—	—	—	—	—	—
—	—	2	88	—	—	—	—	—	—	—	—	—	—
1	x	2	64	2	127	2	240	1	x	—	—	—	—
1	x	2	64	1	x	—	—	—	—	—	—	—	—
—	—	—	—	1	x	1	x	1	x	—	—	—	—
—	—	—	—	1	x	1	x	—	—	—	—	—	—
52	1,265	103	4,210	51	3,461	13	1,662	10	3,118	1	x	1	x
23	551	62	2,436	24	1,633	6	743	4	1,476	—	—	—	—
21	519	27	1,042	14	950	5	681	4	987	—	—	—	—
8	195	19	732	13	878	2	238	2	655	1	x	1	x

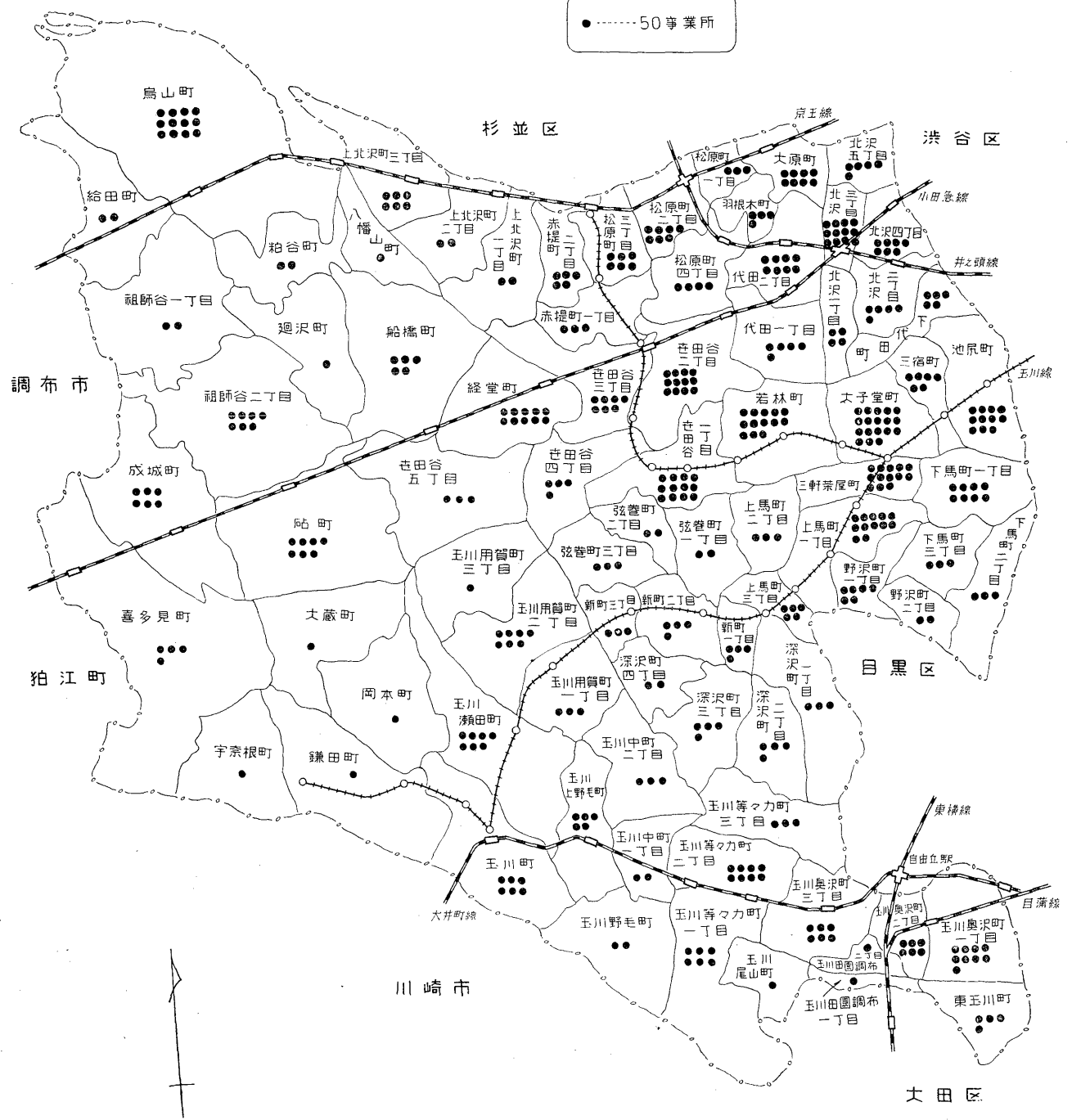
地域・産業大分類別事業所数

35.6.1

地域	総数	D 鉱業	E 建設業	F 製造業	G 卸売小売業	H 金融保険業	I 不動産業	J 運輸通信業	K 電気水道ガス業	L サービス業
総本所	18,854	1	861	1,658	9,496	243	907	153	25	5,505
池田	12,024	—	527	1,045	6,043	169	598	117	12	3,513
数区	521	—	34	62	262	3	26	5	—	129
所	300	—	11	52	128	3	24	2	—	80
地	854	—	37	70	471	23	17	6	—	230
堂	642	—	26	66	287	7	27	4	1	224
屋	622	—	15	30	352	16	27	12	3	167
1丁目	556	—	30	38	290	5	24	3	—	166
2丁目	168	—	6	15	88	—	3	—	—	56
3丁目	58	—	2	3	22	—	1	—	1	29
4丁目	79	—	5	6	42	—	2	2	—	22
5丁目	144	—	7	34	64	—	1	—	—	38
林茶谷	236	—	23	26	86	1	25	4	—	71
田谷	585	—	28	46	297	4	26	4	—	180
1丁目	347	—	14	22	191	5	17	10	—	88
2丁目	134	—	5	8	78	—	3	—	—	40
3丁目	462	—	17	30	264	11	13	6	1	120
4丁目	202	—	14	17	109	2	4	4	—	52
5丁目	196	—	9	24	79	3	10	—	—	71
代田	236	—	4	8	110	5	16	2	—	91
田	392	—	15	20	184	3	37	3	1	129
堂	188	—	6	14	69	2	39	1	—	57
田	395	—	18	34	202	5	23	3	—	110
根	584	—	10	18	367	22	25	3	—	139
木	334	—	26	18	159	6	19	3	—	103
1丁目	206	—	14	21	92	1	6	1	—	71
2丁目	114	—	9	13	50	4	2	2	1	33
3丁目	319	—	10	21	160	6	17	2	—	103
4丁目	263	—	6	13	138	6	11	1	1	87
5丁目	168	—	3	13	84	—	7	1	—	60
堤	116	—	4	5	60	1	8	—	—	38
北沢	240	—	12	5	124	3	19	1	1	75
1丁目	79	—	2	10	37	—	3	4	—	23
2丁目	97	—	6	2	35	2	5	6	—	41
3丁目	279	—	10	30	137	3	16	2	—	81
馬	385	—	17	66	175	2	25	4	—	96
1丁目	118	—	6	11	59	—	8	—	—	34
2丁目	150	—	9	21	73	—	5	1	—	41
3丁目	288	—	11	20	168	1	4	2	2	80
沢	74	—	8	19	26	—	2	1	—	18
1丁目	560	—	24	73	269	8	29	6	—	151
2丁目	129	—	7	28	44	3	11	5	—	31
3丁目	204	—	7	13	111	3	11	1	—	58
玉川地区	4,500	—	245	439	2,162	45	261	29	7	1,312
東玉川	179	—	10	16	77	3	10	—	—	63
玉川	431	—	24	46	221	4	15	5	1	115
玉川	7	—	—	—	—	—	—	—	1	6
玉川	7	—	—	1	1	—	—	—	—	5
玉川	271	—	16	19	114	8	25	3	—	86
玉川	283	—	18	15	129	3	19	3	—	96
玉川	281	—	18	23	131	4	12	2	2	89
玉川	369	—	22	27	191	5	26	2	—	96
玉川	105	—	3	18	47	—	4	—	—	33
玉川	43	—	7	6	6	—	—	—	—	24
玉川	242	—	19	18	100	2	24	—	1	78
玉川	52	—	7	11	19	—	2	—	—	13
玉川	66	—	5	7	26	—	9	—	—	19
玉川	139	—	11	11	75	—	4	—	—	38
玉川	279	—	9	30	152	1	14	3	—	70
玉川	312	—	12	19	172	4	15	1	—	89
玉川	134	—	11	23	64	—	7	2	1	26
玉川	325	—	12	49	169	1	7	3	—	84
玉川	18	—	1	3	6	—	—	—	—	8
深	106	—	4	8	41	—	21	—	—	32
深	177	—	11	21	85	1	6	2	—	51
深	160	—	8	10	67	2	23	—	—	50
深	55	—	3	1	27	—	1	—	—	23
新	160	—	6	7	105	2	7	—	—	33
新	169	—	6	19	86	4	4	1	1	48
新	130	—	2	31	51	1	6	2	—	37
砥	2,330	1	89	174	1,291	29	48	12	6	630
成祖	281	—	11	4	143	4	7	5	1	106
師	94	—	5	13	50	—	—	—	—	26
師	310	—	7	9	182	4	7	2	—	99
船廻	236	—	8	20	126	1	4	1	—	76
八幡	50	—	2	7	27	—	—	—	1	13
八幡	41	—	2	4	24	—	—	—	—	11
八幡	75	—	1	4	49	1	—	—	—	20
八幡	51	—	4	10	26	2	—	—	—	9
八幡	593	1	14	45	348	10	14	3	1	157
八幡	171	—	14	11	96	2	3	—	1	44
八幡	15	—	—	6	6	—	—	—	—	3
八幡	23	—	3	1	12	—	—	—	—	7
八幡	50	—	2	11	25	—	—	—	1	11
八幡	15	—	2	5	4	—	—	—	—	4
八幡	325	—	14	24	173	5	13	1	1	94

第3図 事業所分布図

三鷹市



川崎市

大田区

産業中分類・規模別事

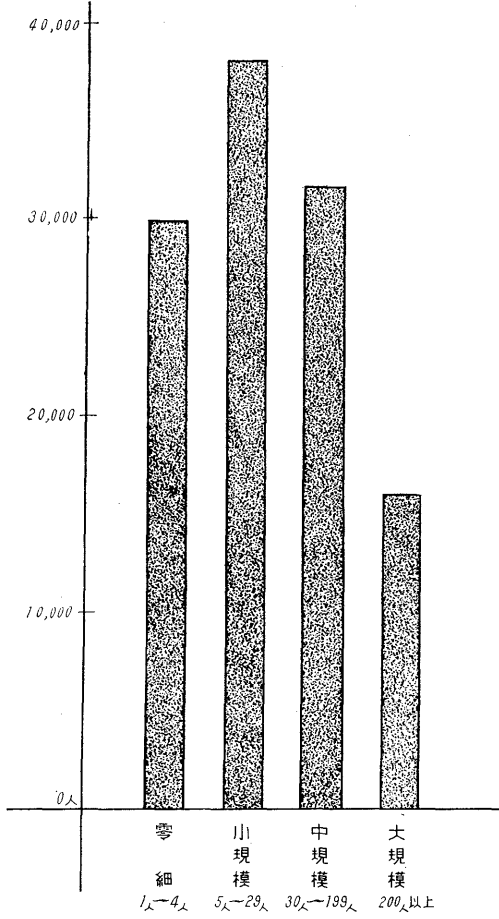
産業中分類	総数		1人		2人～4人		5人～9人		10人～19人	
	事業所数	従業者数	事業所数	従業者数	事業所数	従業者数	事業所数	従業者数	事業所数	従業者数
総数	18,854	115,316	5,093	5,083	9,040	24,311	2,900	18,254	955	12,625
D 鉱業	1	x	—	—	—	—	—	—	—	—
石油	1	x	—	—	—	—	—	—	—	—
非金属	—	—	—	—	—	—	—	—	—	—
E 建設業	861	6,548	169	169	376	1,065	183	1,196	85	1,155
総合職	247	3,720	18	18	72	221	87	668	35	536
別働隊	430	1,698	116	116	221	598	57	263	27	303
施設	184	1,130	35	35	83	246	39	265	23	316
F 製造業	1,658	35,477	124	124	386	1,160	421	2,792	318	4,248
食糧	171	2,578	6	6	47	142	55	330	28	328
繊維	60	633	x	x	17	53	17	111	18	229
衣服	71	756	11	11	17	50	18	114	14	187
木材	47	217	13	13	21	57	7	55	5	61
家具	144	1,021	22	22	55	164	38	232	16	202
印刷	50	1,029	7	7	15	45	9	56	8	118
出版	81	774	11	11	39	112	15	95	8	116
化学	64	2,121	—	—	9	26	21	141	12	156
石油	2	5	—	—	2	5	—	—	—	—
皮革	10	82	—	—	3	7	4	27	2	24
同業	21	165	4	4	8	25	3	18	4	55
窯業	56	995	3	3	12	34	18	126	8	129
鉄業	4	75	—	—	—	—	1	x	1	x
金業	21	1,756	x	x	2	7	4	30	2	23
鋼業	146	2,058	13	13	43	124	41	278	26	324
機械	117	3,055	6	6	12	44	28	198	26	330
電気	255	11,150	7	7	20	57	62	423	54	835
輸送	47	1,255	2	2	8	26	14	94	10	139
計量	147	3,631	7	7	26	93	32	237	37	448
化学	—	—	—	—	—	—	—	—	—	—
物理	144	2,121	10	10	30	89	34	219	39	534
その他	—	—	—	—	—	—	—	—	—	—
G 卸売業	9,496	32,928	1,929	1,929	5,652	14,999	1,503	9,289	335	4,314
卸代	660	4,160	69	69	279	829	190	1,214	96	1,198
各種	7	84	—	—	1	x	3	22	1	x
理商	—	—	—	—	—	—	—	—	—	—
仲立	1,007	3,153	247	247	611	1,543	119	714	26	328
小売	3,845	12,982	648	648	2,428	6,499	653	4,030	100	1,324
食品	1,325	4,907	175	175	802	2,263	302	1,846	40	497
飲料	144	318	60	60	76	210	8	48	—	—
自家	721	1,973	209	209	425	1,081	74	477	10	130
その他	1,787	5,351	521	521	1,030	2,572	154	938	62	823
H 金融業	243	2,911	38	38	108	278	28	271	19	284
銀行	15	594	—	—	—	—	—	—	—	—
農林	3	38	—	—	—	—	—	—	3	38
小助	161	1,086	22	22	102	262	12	68	7	107
補証	—	—	—	—	—	—	—	—	—	—
証券	14	134	—	—	3	8	7	49	3	39
代理	34	1,043	—	—	3	8	9	54	6	100
保険	16	16	16	16	—	—	—	—	—	—
I 不動産業	907	1,376	646	646	240	590	19	118	2	22
不動産	907	1,376	646	646	240	590	19	118	2	22
J 運輸業	158	4,377	24	24	21	59	34	236	32	439
民道	30	1,518	—	—	—	—	3	20	4	55
公路	19	1,801	4	4	—	—	1	x	2	29
水路	85	758	17	17	13	35	26	176	22	291
航空	—	—	—	—	—	—	—	—	—	—
倉庫	8	84	—	—	4	13	1	x	2	29
運輸	16	216	3	3	4	11	3	24	2	35
通運	—	—	—	—	—	—	—	x	—	—
信託	—	—	—	—	—	—	—	—	—	—
K 電気ガス水道	25	892	x	x	11	23	3	24	2	24
電ガ	14	421	—	—	11	23	1	9	—	—
水	5	84	x	x	—	—	1	x	1	x
水道	6	387	—	—	—	—	1	x	1	x
L サービス業	5,505	30,741	2,152	2,152	2,246	6,137	709	4,428	162	2,139
旅館	246	525	125	125	101	275	19	113	1	12
対対	2,230	7,930	537	537	1,177	3,343	439	2,700	56	692
個人	75	394	31	31	24	66	9	56	5	62
自動車	84	449	20	20	37	103	19	128	4	61
その他	163	322	95	95	62	155	4	24	1	x
業	26	2,534	x	x	2	4	4	35	13	159
医療	144	1,044	64	64	47	123	17	113	6	71
保健	1,161	4,318	566	566	511	1,275	51	322	9	127
業務	58	100	34	34	23	60	1	x	—	—
教育	301	9,642	3	3	35	119	68	439	42	587
宗教	252	580	150	150	80	209	14	97	6	77
他非	652	1,237	504	504	106	281	31	196	9	119
その他	92	1,178	14	14	35	106	30	180	8	124
その他	21	488	8	8	6	18	3	19	2	37

業所数および従業者数

20人～29人		30人～49人		50人～99人		100人～199人		200人～499人		500人～999人		1,000人以上	
事業所数	従業者数	事業所数	従業者数	事業所数	従業者数	事業所数	従業者数	事業所数	従業者数	事業所数	従業者数	事業所数	従業者数
302	7,196	296	11,353	169	11,463	66	8,901	35	10,447	7	4,371	1	x
—	—	—	—	1	x	—	—	—	—	—	—	—	—
—	—	—	—	—	—	—	—	—	—	—	—	—	—
—	—	—	—	1	x	—	—	—	—	—	—	—	—
—	—	—	—	—	—	—	—	—	—	—	—	—	—
19	451	10	372	12	756	5	644	2	740	—	—	—	—
15	361	9	341	5	296	4	539	2	740	—	—	—	—
4	90	1	x	4	297	—	—	—	—	—	—	—	—
—	—	—	—	3	163	1	x	—	—	—	—	—	—
145	3,473	126	4,788	77	5,236	38	5,326	17	4,816	6	3,514	—	—
14	317	11	x	7	572	2	221	1	x	—	—	—	—
2	44	5	195	—	—	—	—	—	—	—	—	—	—
6	148	3	120	2	126	—	—	—	—	—	—	—	—
—	—	1	x	—	—	—	—	—	—	—	—	—	—
6	138	6	213	1	x	—	—	—	—	—	—	—	—
4	90	5	201	1	x	—	—	1	x	—	—	—	—
2	45	4	166	—	—	2	229	—	—	—	—	—	—
5	128	7	267	6	405	1	x	3	868	—	—	—	—
—	—	—	—	—	—	—	—	—	—	—	—	—	—
1	x	—	—	—	—	—	—	—	—	—	—	—	—
1	x	1	x	—	—	—	—	—	—	—	—	—	—
6	140	6	231	1	x	2	250	—	—	—	—	—	—
1	x	1	x	—	—	—	—	—	—	—	—	—	—
1	x	3	108	4	231	1	x	2	482	1	x	—	—
13	331	6	241	3	186	—	—	—	—	1	x	—	—
16	382	12	453	12	812	3	413	2	417	—	—	—	—
34	847	31	1,198	21	1,429	16	2,311	6	1,760	4	2,283	—	—
4	86	2	75	4	271	2	322	1	x	—	—	—	—
16	385	11	427	9	603	8	1,118	1	x	—	—	—	—
—	—	—	—	—	—	—	—	—	—	—	—	—	—
13	295	11	415	6	409	1	x	—	—	—	—	—	—
57	1,309	13	454	4	203	2	218	1	x	—	—	—	—
17	398	5	181	3	153	1	x	—	—	—	—	—	—
2	46	—	—	—	—	—	—	—	—	—	—	—	—
—	—	—	—	—	—	—	—	—	—	—	—	—	—
1	x	1	x	1	x	—	—	1	x	—	—	—	—
12	276	3	105	—	—	1	x	—	—	—	—	—	—
6	126	—	—	—	—	—	—	—	—	—	—	—	—
—	—	—	—	—	—	—	—	—	—	—	—	—	—
2	43	1	x	—	—	—	—	—	—	—	—	—	—
17	393	3	104	—	—	—	—	—	—	—	—	—	—
19	474	24	963	5	320	1	x	1	x	—	—	—	—
2	52	11	431	2	111	—	—	—	—	—	—	—	—
—	—	—	—	—	—	—	—	—	—	—	—	—	—
10	243	6	244	2	140	—	—	—	—	—	—	—	—
—	—	—	—	—	—	—	—	—	—	—	—	—	—
—	—	1	x	—	—	—	—	—	—	—	—	—	—
7	179	6	250	1	x	1	x	1	x	—	—	—	—
—	—	—	—	—	—	—	—	—	—	—	—	—	—
—	—	—	—	—	—	—	—	—	—	—	—	—	—
—	—	—	—	—	—	—	—	—	—	—	—	—	—
9	201	13	502	17	1,294	5	673	3	949	—	—	—	—
3	64	8	329	9	676	3	374	—	—	—	—	—	—
1	x	—	—	6	486	2	299	3	949	—	—	—	—
3	68	3	101	1	x	—	—	—	—	—	—	—	—
—	—	—	—	—	—	—	—	—	—	—	—	—	—
—	—	—	—	—	—	—	—	—	—	—	—	—	—
—	—	1	x	—	—	—	—	—	—	—	—	—	—
2	44	1	x	1	x	—	—	—	—	—	—	—	—
—	—	—	—	—	—	—	—	—	—	—	—	—	—
1	x	2	64	2	127	2	240	1	x	—	—	—	—
1	x	—	—	—	—	—	—	1	x	—	—	—	—
—	—	2	64	—	—	—	—	—	—	—	—	—	—
—	—	—	—	2	127	2	240	—	—	—	—	—	—
52	1,265	108	4,210	51	3,461	13	1,662	10	3,118	1	x	1	x
14	325	5	190	2	143	—	—	—	—	—	—	—	—
3	69	3	110	—	—	—	—	—	—	—	—	—	—
3	74	—	—	1	x	—	—	—	—	—	—	—	—
—	—	1	x	—	—	—	—	—	—	—	—	—	—
1	x	2	70	1	x	—	—	—	—	1	x	1	x
2	43	3	104	3	237	2	289	—	—	—	—	—	—
3	69	4	132	11	735	4	488	2	604	—	—	—	—
—	—	—	—	—	—	—	—	—	—	—	—	—	—
23	587	90	3,567	28	1,885	6	735	6	1,720	—	—	—	—
2	47	—	—	—	—	—	—	—	—	—	—	—	—
—	—	—	—	2	137	—	—	—	—	—	—	—	—
1	x	—	—	2	134	1	x	1	x	—	—	—	—
—	—	—	—	1	x	—	—	1	x	—	—	—	—

第 4 図

規模別従業者数



第 5 図

規模別事業所数

