

保 健 衛 生

第1表

町丁目別病院・診療所および病床数 (31年~35年)(各年12月31日現在)

町 丁 目	昭和31年			昭和32年			昭和33年			昭和34年			昭和35年		
	病院	診療所	病床	病院	診療所	病床	病院	診療所	病床	病院	診療所	病床	病院	診療所	病床
総本	23	448	5,345	23	485	5,434	25	544	6,027	26	626	6,324	28	662	6,464
池所	11	290	3,139	11	321	3,182	13	352	3,414	14	408	3,671	15	434	3,742
三太若三世	1	11	526	1	11	526	2	12	546	2	14	546	2	16	546
尻宿	—	1	3	—	1	3	1	3	51	1	3	51	1	3	51
子	1	14	481	1	15	481	1	15	481	1	18	485	1	20	490
林茶屋	—	10	20	—	11	20	—	12	20	—	15	24	—	16	27
軒田	1	16	173	1	18	180	1	18	191	1	22	195	1	22	195
1丁目	1	9	112	1	10	116	1	10	132	1	11	132	2	11	152
2丁目	1	3	20	1	3	20	1	3	20	1	3	80	1	3	80
3丁目	—	1	—	—	2	—	—	2	—	—	4	3	—	4	9
4丁目	—	2	—	—	3	—	—	3	—	—	3	9	—	3	9
5丁目	—	4	3	—	4	3	—	6	3	—	6	3	—	6	3
6丁目	—	8	7	—	11	9	—	11	9	—	12	15	—	13	15
7丁目	—	9	28	—	12	31	—	15	53	—	18	53	—	18	54
8丁目	—	13	10	—	14	7	—	14	16	—	17	23	—	20	30
9丁目	—	5	9	—	5	9	—	5	9	—	9	28	—	10	32
10丁目	2	17	174	2	17	174	2	24	181	2	27	202	2	34	215
11丁目	—	3	—	—	3	—	—	3	—	—	4	6	—	4	9
12丁目	—	7	7	—	9	7	—	9	7	—	10	15	—	10	15
13丁目	—	8	12	—	11	12	—	11	12	—	12	12	—	12	12
14丁目	—	18	27	—	20	34	—	21	34	—	21	34	—	21	34
15丁目	—	4	—	—	4	—	—	5	—	—	6	—	—	7	—
16丁目	—	10	25	—	11	25	—	12	25	—	14	36	—	16	36
17丁目	—	18	29	—	18	33	—	18	33	—	22	49	—	22	49
18丁目	—	7	30	—	7	30	—	8	40	—	9	40	—	10	46
19丁目	—	7	—	—	7	—	—	8	—	—	8	—	—	8	—
20丁目	1	2	226	1	2	226	1	2	301	1	2	301	1	2	301
21丁目	—	10	7	—	10	7	—	13	12	—	14	12	—	14	12
22丁目	—	9	36	—	9	36	—	9	36	—	11	89	—	11	89
23丁目	—	7	14	—	8	14	—	8	14	—	9	14	—	10	14
24丁目	—	3	9	—	3	9	—	6	14	—	6	14	—	6	17
25丁目	—	2	—	—	3	—	—	4	—	—	5	—	—	5	—
26丁目	—	1	—	—	1	—	—	1	—	—	1	—	—	1	—
27丁目	—	3	6	—	4	6	—	5	6	—	6	16	—	7	16
28丁目	1	5	980	1	5	980	1	5	980	1	7	995	1	8	995
29丁目	—	5	—	—	5	—	—	5	—	—	7	—	—	7	—
30丁目	—	4	—	—	4	—	—	4	—	—	6	4	—	8	8
31丁目	—	7	22	—	8	22	—	8	22	—	8	22	—	8	22
32丁目	—	5	—	—	6	—	—	7	—	—	7	—	—	7	—
33丁目	—	2	—	—	2	—	—	2	—	—	3	—	—	3	—
34丁目	1	11	124	1	12	124	1	13	128	1	16	138	1	16	131
35丁目	—	2	—	—	3	—	—	3	5	—	4	5	—	4	5
36丁目	—	6	15	—	8	20	—	8	20	—	8	20	—	8	23
玉川	6	109	821	6	111	857	6	125	1,178	6	139	1,197	6	141	1,209
東川	—	8	15	—	8	15	—	8	15	—	9	19	—	8	20
玉川	2	12	85	2	13	85	2	14	103	2	18	103	2	18	103
玉川	—	2	14	—	2	14	—	2	14	—	2	14	—	2	14
玉川	—	2	9	—	2	9	—	2	9	—	2	9	—	2	19
玉川	—	11	11	—	11	14	—	12	20	—	13	20	—	13	20
玉川	—	8	9	—	8	9	—	10	9	—	13	12	—	12	9
玉川	—	10	13	—	10	21	—	12	24	—	13	24	—	13	28
玉川	—	6	19	—	6	19	—	7	19	—	7	19	—	7	19
玉川	—	1	—	—	1	—	—	1	—	—	1	3	—	1	3
玉川	1	5	30	1	5	46	2	5	67	2	5	67	2	4	67
玉川	—	1	—	—	1	—	—	1	—	—	1	—	—	1	—
玉川	—	1	3	—	1	3	—	2	3	—	3	6	—	3	6
玉川	—	4	—	—	4	—	—	6	18	—	6	18	—	6	—
玉川	—	4	10	—	4	10	—	4	10	—	4	10	—	5	14
玉川	1	3	265	1	4	265	1	5	275	1	6	275	1	6	275
玉川	—	2	—	—	2	—	—	2	4	—	2	4	—	3	4
玉川	—	6	4	—	6	8	—	6	8	—	7	10	—	7	19
玉川	1	—	275	1	—	275	1	—	550	1	—	550	1	—	550
深	—	2	—	—	2	—	—	3	—	—	3	—	—	4	—
深	—	—	—	—	—	—	—	1	—	—	1	—	—	2	—
深	1	3	39	1	3	39	—	3	9	—	4	9	—	4	14
深	—	5	5	—	5	5	—	5	5	—	5	5	—	5	5
深	—	3	5	—	3	6	—	3	6	—	3	6	—	3	6
深	—	7	9	—	7	9	—	8	9	—	8	13	—	9	13
深	—	3	1	—	3	1	—	3	1	—	3	1	—	3	1
砧	6	49	1,385	6	53	1,395	6	67	1,435	6	79	1,456	7	87	1,513
成祖	1	11	34	1	11	34	1	13	36	1	14	36	1	14	58
成祖	1	1	244	1	1	244	1	1	243	1	1	243	1	3	243
成祖	1	7	24	1	8	29	1	11	34	1	15	40	1	15	40
成祖	1	5	224	1	6	229	1	8	233	1	9	235	1	9	235
成祖	—	1	—	—	1	—	—	1	—	—	2	—	—	3	—
成祖	—	1	—	—	1	—	—	1	—	—	1	—	—	2	—
成祖	—	1	—	—	1	—	—	1	—	—	2	5	—	3	5
成祖	1	9	379	1	10	379	1	15	409	1	18	415	2	19	448
成祖	—	2	—	—	3	—	—	3	—	—	3	—	—	3	—
成祖	1	1	476	1	1	476	1	1	476	1	1	476	1	1	476
成祖	—	—	—	—	—	—	—	—	—	—	—	—	—	—	—
成祖	—	—	—	—	—	—	—	—	—	—	—	—	—	—	—
成祖	—	10	4	—	10	4	—	12	4	—	13	6	—	15	8

資料；世田谷、梅ヶ丘、玉川、砧各保健所

注、病院……病床数20以上のもの

診療所……病床数19以下のもの

第 2 表

町 丁 目 別 専 門 科 目 数

(昭和35年12月31日)

町 丁 目		内科	小児科	外科	整形外科	精神科	神経科	消化器科	呼吸器科	循環器科	こう門科	泌尿器科	性病科	産婦人科	耳鼻咽喉科	食道管科	眼科	X線科	歯科
總本	地区	462	384	188	42	7	20	37	51	21	24	116	25	153	91	12	68	169	357
所	町	294	239	119	30	4	16	27	37	12	20	78	19	98	55	7	45	114	216
池	町	14	10	6	2	1	1	—	—	—	—	—	—	5	2	—	2	7	8
三	町	3	1	—	—	—	—	—	—	—	—	—	—	3	1	—	—	—	2
太	町	13	12	7	3	—	—	1	—	—	2	7	2	5	6	—	1	6	18
若	町	10	7	6	2	—	—	1	—	—	1	2	1	3	2	—	2	7	9
世	町	14	12	7	—	—	—	—	2	—	2	5	1	6	2	—	2	5	9
弦	町	10	9	3	—	—	1	—	—	—	—	1	—	4	3	—	2	2	7
"	町	2	3	1	—	—	—	1	—	—	—	—	—	1	1	—	—	1	1
"	町	4	1	2	—	—	—	—	—	—	—	2	—	1	—	—	—	—	—
代	町	2	1	2	1	—	—	—	—	—	—	1	—	—	—	—	—	—	—
世	町	5	4	4	1	—	—	—	—	—	—	1	—	—	—	—	—	—	—
"	町	9	8	2	—	—	1	2	3	1	—	2	—	2	2	—	—	6	4
"	町	15	13	5	—	—	1	1	1	—	—	3	1	4	3	—	2	8	6
"	町	11	8	10	5	—	—	1	—	—	4	7	2	5	1	—	2	5	5
経	町	7	4	4	—	—	1	1	—	1	—	1	—	4	1	—	2	2	4
下	町	20	17	7	2	—	2	4	4	2	1	3	—	5	6	1	7	7	11
北	町	2	3	1	—	—	1	—	—	—	1	—	—	1	1	—	—	1	5
"	町	6	5	3	1	—	—	2	2	1	1	1	—	2	1	1	2	4	4
"	町	10	8	1	—	—	1	—	1	—	—	1	—	2	2	—	3	2	7
代	町	13	11	6	1	—	—	1	3	—	2	4	1	7	2	1	2	3	10
羽	町	7	4	1	2	—	—	—	1	—	—	1	—	—	—	—	1	1	3
大	町	9	6	1	1	—	—	1	1	—	—	3	2	4	2	—	—	4	5
北	町	13	11	6	2	—	2	1	3	2	1	7	1	5	1	—	2	4	12
"	町	5	5	1	—	—	—	1	—	—	—	2	—	3	—	—	2	2	7
"	町	6	6	2	—	—	—	—	1	—	—	2	—	1	—	—	—	2	4
松	町	1	2	1	—	—	—	—	—	—	—	—	—	1	—	—	—	—	2
"	町	8	6	4	2	—	1	—	—	—	—	3	1	2	2	2	3	2	8
"	町	7	5	3	1	—	—	1	2	1	—	2	—	2	2	—	1	3	8
"	町	7	6	—	—	—	—	—	—	—	1	1	—	1	—	—	—	2	7
赤	町	5	3	3	—	—	—	—	—	—	—	1	—	2	—	—	—	1	3
上	町	5	5	1	—	—	—	—	—	—	—	1	—	—	—	—	—	—	2
"	町	1	1	—	—	—	—	—	—	—	—	—	—	—	—	—	—	—	3
"	町	5	3	2	—	—	—	1	1	1	—	1	—	2	2	—	—	1	—
"	町	6	6	1	1	—	—	—	—	—	1	1	1	2	1	—	1	1	8
下	町	3	3	3	2	—	—	2	—	—	1	2	—	1	—	—	—	2	2
"	町	5	4	3	—	—	—	—	—	—	3	—	—	1	—	—	—	4	2
野	町	4	4	—	—	—	—	—	1	—	—	—	—	—	1	—	2	1	6
上	町	3	2	—	—	—	—	1	1	1	—	—	—	—	1	—	—	1	—
"	町	9	8	5	1	—	—	1	—	—	2	1	6	3	1	—	6	8	
"	町	4	3	1	—	—	—	—	—	—	—	1	—	—	—	—	—	—	2
"	町	5	4	2	—	—	—	1	—	1	—	1	—	1	—	—	2	1	4
玉	地区	91	80	38	8	—	1	5	10	7	2	24	4	32	21	2	14	35	93
東	町	7	4	4	—	—	—	—	—	—	—	2	—	3	—	—	—	—	6
川	町	10	10	2	—	—	—	3	2	3	—	2	—	1	3	—	4	2	9
玉	町	—	—	—	—	—	—	—	—	—	—	—	—	2	—	—	—	—	—
"	町	—	1	1	—	—	—	—	—	—	—	—	—	—	1	—	—	—	—
"	町	7	7	1	—	—	—	—	—	—	1	2	—	3	1	—	1	4	6
玉	町	6	7	—	—	—	—	—	1	—	—	1	—	1	3	—	—	3	8
"	町	3	7	—	—	—	1	—	—	—	—	—	—	1	—	—	—	—	—
"	町	7	5	4	1	—	—	1	—	—	—	3	—	4	1	—	1	2	5
"	町	5	5	2	1	—	—	—	2	—	—	—	—	1	—	—	1	4	7
"	町	1	1	1	—	—	—	—	—	—	—	2	—	—	—	—	—	1	2
玉	町	—	—	—	—	—	—	—	—	—	—	—	—	—	—	—	—	—	2
川	町	3	4	3	—	—	—	—	—	—	—	1	—	3	1	—	—	3	6
玉	町	1	—	—	—	—	—	—	—	—	—	—	—	—	—	—	—	—	1
川	町	1	1	1	1	—	—	—	—	—	—	3	—	—	2	1	1	—	—
玉	町	4	3	—	—	—	—	—	—	—	—	1	—	—	—	—	—	—	2
"	町	4	3	2	—	—	—	—	—	—	—	—	—	—	—	—	—	—	4
川	町	6	4	3	—	—	—	1	2	1	—	2	1	2	3	—	1	2	5
玉	町	3	1	—	—	—	—	—	—	—	—	—	—	—	1	1	1	—	—
"	町	4	5	3	1	—	—	—	—	—	—	—	—	3	—	—	3	—	9
"	町	1	1	1	—	—	—	—	—	—	—	—	—	—	1	—	—	—	1
深	町	3	3	—	—	—	—	—	—	—	—	—	—	—	1	—	—	—	2
"	町	1	1	—	—	—	—	—	—	—	—	—	—	—	—	—	—	—	2
"	町	5	5	3	1	—	—	—	—	1	—	2	—	1	1	—	1	3	3
"	町	2	2	1	1	—	—	—	—	—	—	—	—	—	—	—	—	—	1
"	町	4	1	—	—	—	—	—	—	—	—	—	—	—	—	—	—	—	2
"	町	5	5	3	—	—	—	—	1	—	—	2	2	2	1	—	—	4	7
"	町	2	1	—	—	—	—	—	1	—	—	—	—	—	—	—	—	—	3
砧	地区	77	65	31	4	3	3	5	4	2	2	14	2	23	15	3	9	20	48
成	町	8	4	3	—	—	—	1	—	—	1	2	—	3	3	—	2	1	8
祖	町	4	4	2	—	1	1	—	—	—	—	—	—	1	1	1	2	—	—
"	町	13	9	5	—	—	—	—	—	—	—	—	—	4	2	—	2	5	12
船	町	8	7	2	—	—	—	—	1	—	—	—	—	1	1	—	—	—	5
廻	町	3	3	1	—	—	—	—	—	—	—	—	—	—	—	—	—	—	1
八	町	2	2	—	—	—	—	—	—	—	—	—	—	—	—	—	—	—	—
粕	町	3	3	2	1	—	—	1	1	1	—	1	—	1	1	—	—	—	2
給	町	—	—	—	—	—	—	—	—	—	—	—	—	—	—	—	—	—	—
鳥	町	18	16	11	1	1	1	1	1	—	—	5	—	8	3	—	1	2	11
喜	町	3	3	1	1	1	1	1	1	1	1	1	1	1	1	1	1	3	3
宇	町	—																	

第3表

地域・経営主体別病院数

(昭和35年12月31日)

地域	総数	公立		私立		医療法人		会社附属		その他	
		病院	診療所	病院	診療所	病院	診療所	病院	診療所	病院	診療所
総数	28	6	—	6	651	5	4	1	6	10	1
本所	15	5	—	2	426	5	2	—	5	3	1
玉川	6	—	—	3	139	—	2	—	—	3	—
砧	7	1	—	1	86	—	—	1	1	4	—

資料；世田谷・梅ヶ丘・玉川・砧各保健所

第4表

地域・年次別歯科診療所数

(昭和31年～昭和35年)

(各年12月31日現在)

地域	昭和31年	昭和32年	昭和33年	昭和34年	昭和35年
総数	281	304	316	325	344
本所	184	198	206	210	212
玉川	64	70	75	79	90
砧	33	36	35	36	42

資料；世田谷・梅ヶ丘・玉川・砧各保健所

第5表

地域・年次別助産所および病床数

(昭和31年～35年)(各年12月31日現在)

地域	昭和31年		昭和32年		昭和33年		昭和34年		昭和35年	
	施設数	病床数	施設数	病床数	施設数	病床数	施設数	病床数	施設数	病床数
総数	197	50	190	54	186	53	181	55	173	55
本所	135	40	132	40	129	39	126	38	119	38
玉川	41	10	39	10	39	10	37	13	37	13
砧	21	—	19	4	18	4	18	4	17	4

資料；世田谷・梅ヶ丘・玉川・砧各保健所

第6表

地域・職種別医療資格者数

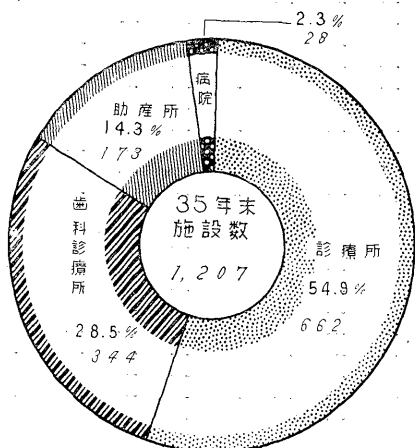
(昭和35年12月31日)

地域	総数	医師	歯科医師	薬剤師	看護婦	助産婦	X線技術者	歯科衛生士	歯科技工士
総数	5,149	1,459	516	1,424	1,223	313	103	42	69
本所	2,961	955	333	909	484	135	70	25	50
玉川	1,146	274	119	338	263	115	15	10	12
砧	1,042	230	64	177	476	63	18	7	7

資料；世田谷・梅ヶ丘・玉川・砧各保健所 注、区内居住者を計上した。

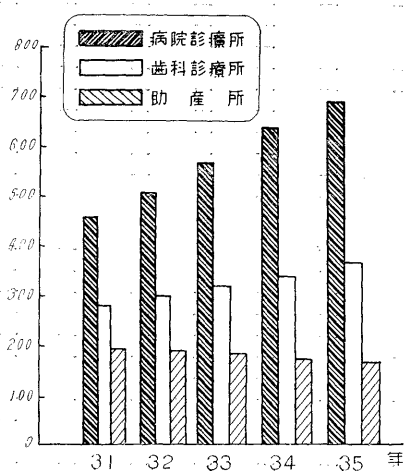
第1図

施設別の割合



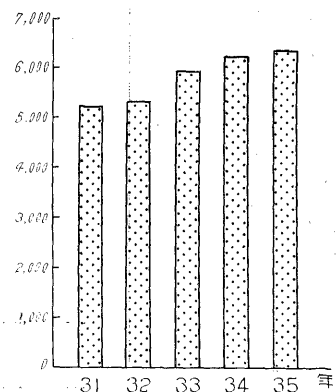
第2図

施設別の推移



第3図

病院診療所の病床数の推移



第 7 表

保健所活動状況 (昭和35年度)

地域	結核予防	予防接種	医療社会事業	乳幼児健康相談	保健婦家庭訪問	環境衛生監視	食品衛生監視	栄養相談	試験検査
総数	139,481	241,885	154	23,260	5,461	3,221	6,495	11,096	14,116
本玉	68,978	158,977	82	12,927	830	1,173	4,743	8,793	9,023
川	27,820	28,960	33	5,905	2,347	636	260	1,929	1,244
砧	42,683	53,948	39	4,428	2,284	1,412	1,492	374	3,849

資料；世田谷・梅ヶ丘・玉川・砧各保健所
注，試験検査……細菌、血清学的検査を除く臨床検査

第 8 表

年度別結核予防活動状況 (昭和31年度～35年度)

年度	ツベルクリン反応	X線間接撮影	X線直接撮影	B・C・G接種
昭和31年度	65,966	66,274	5,520	15,483
昭和32年度	34,651	80,627	5,181	10,501
昭和33年度	47,941	68,249	5,238	13,107
昭和34年度	48,612	89,980	4,891	12,953
昭和35年度	48,733	74,934	4,501	11,304

資料；世田谷・梅ヶ丘・玉川・砧各保健所

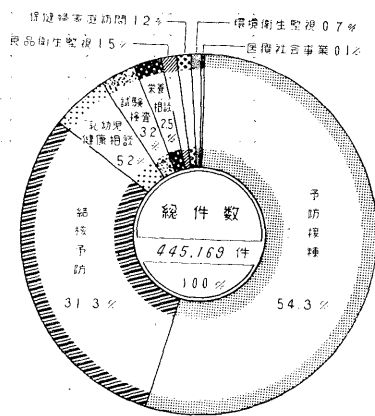
第 9 表

年度別予防接種活動状況 (昭和31年～昭和35年度)

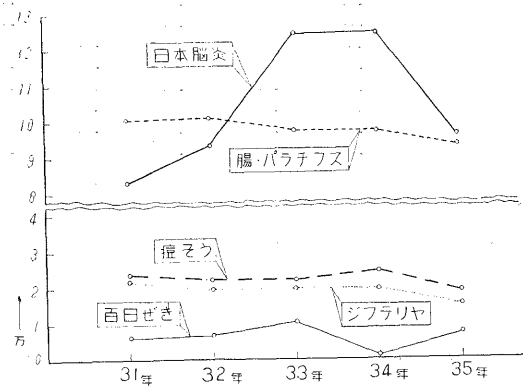
年度	痘そう	百日ぜき	ジフテリア	腸チフス パラチフス	日本脳炎	ジフテリア 百日ぜき 混合
昭和31年	23,073	6,451	21,927	100,113	83,038	...
昭和32年	21,933	6,806	19,675	106,527	93,197	...
昭和33年	21,840	10,644	19,854	97,292	124,188	...
昭和34年	24,409	1,602	19,605	96,030	124,720	...
昭和35年	18,839	7,293	15,933	93,490	95,897	10,433

資料；世田谷・梅ヶ丘・玉川・砧各保健所
注，ジフテリア、百日ぜき混合については35年度より実施

第 4 図 保健所活動状況 (昭和35年度)

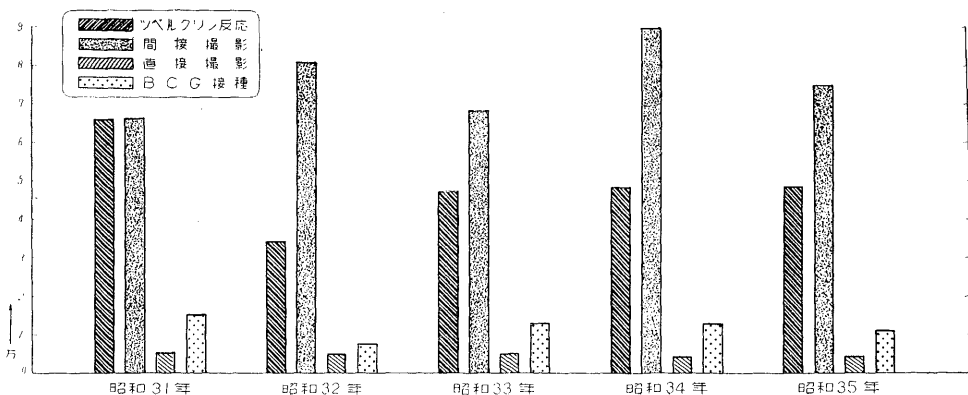


第 5 図 予防接種活動状況の推移



第 6 図

結核予防活動の推移



第 10 表

年次別法定伝染病患者数 (昭和31年~昭和35年)

年次	総数	赤痢	腸チフス	パラチフス	痘そう	発疹性赤痢	しんす	しょう紅熱	ジフテリヤ	流行性脳膜炎	日本脳炎	急性灰白髄炎(小児マヒ)
昭和31年	830	567	25	8	—	—	—	167	36	8	19	...
昭和32年	863	594	11	2	—	—	—	180	57	5	14	...
昭和33年	708	462	12	4	—	—	—	163	49	2	16	...
昭和34年	724	552	10	1	—	—	—	122	31	3	5	...
昭和35年	702	484	3	7	—	—	—	106	77	3	5	17
1月	38	22	—	3	—	—	—	9	—	2	—	2
2月	51	32	—	—	—	—	—	11	2	—	—	6
3月	30	21	—	—	—	—	—	6	2	—	—	1
4月	32	19	—	—	—	—	—	12	—	1	—	—
5月	52	38	—	—	—	—	—	12	2	—	—	—
6月	80	70	—	—	—	—	—	4	4	—	—	2
7月	81	69	1	1	—	—	—	5	2	—	1	2
8月	92	80	1	1	—	—	—	6	1	—	2	1
9月	53	46	—	—	—	—	—	4	2	—	1	—
10月	70	36	—	—	—	—	—	11	21	—	1	1
11月	80	28	1	2	—	—	—	15	33	—	—	1
12月	43	23	—	—	—	—	—	11	8	—	—	1

資料：世田谷・梅ヶ丘・玉川・砧各保健所
注、小児マヒについては昭和35年より法定伝染病に指定

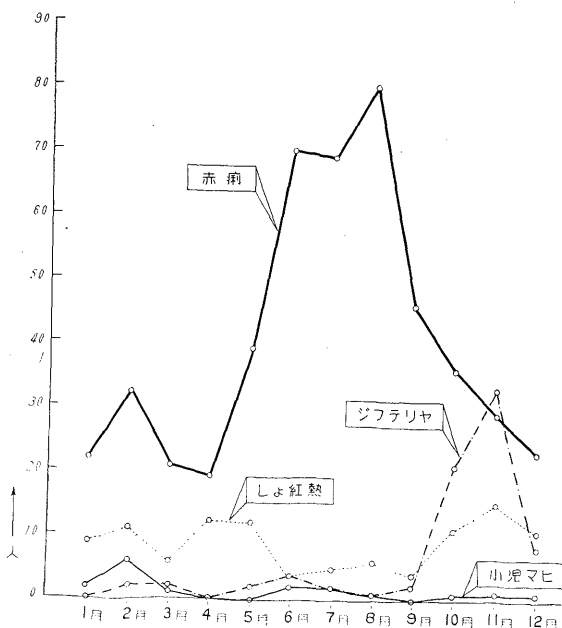
第 11 表

年次別届出伝染病患者数 (昭和31年~昭和35年)

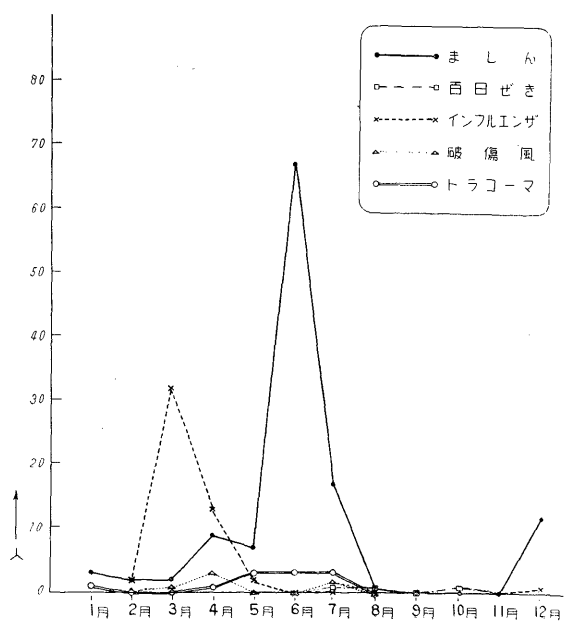
年次	総数	マラリヤ	ましん(ハシカ)	百日ぜき	インフルエンザ	破傷風	トラコーマ	結核	狂犬病	つづが虫病	炭そらい	急性灰白髄炎(小児マヒ)
昭和31年	3,165	1	105	17	255	1	78	2,707	—	—	—	1
昭和32年	3,997	—	379	19	1,075	2	19	2,500	—	—	—	3
昭和33年	2,333	1	19	38	37	2	17	2,213	—	—	—	6
昭和34年	2,463	—	307	11	8	2	12	2,104	—	—	—	19
昭和35年	2,388	—	120	3	50	6	11	2,198	—	—	—	...
1月	118	—	3	—	—	—	1	114	—	—	—	...
2月	165	—	2	—	2	—	—	161	—	—	—	...
3月	199	—	2	—	32	1	—	164	—	—	—	...
4月	216	—	9	—	13	3	1	190	—	—	—	...
5月	208	—	7	—	2	—	3	196	—	—	—	...
6月	284	—	67	—	—	—	3	214	—	—	—	...
7月	228	—	17	1	—	2	3	205	—	—	—	...
8月	211	—	1	1	—	—	—	209	—	—	—	...
9月	214	—	—	—	—	—	—	214	—	—	—	...
10月	192	—	—	1	—	—	—	191	—	—	—	...
11月	178	—	—	—	—	—	—	178	—	—	—	...
12月	175	—	12	—	1	—	—	162	—	—	—	...

資料：世田谷・梅ヶ丘・玉川・砧各保健所
注、小児マヒについては昭和35年度より法定伝染病に指定。

第 7 図 主な法定伝染病患者数月別推移 (昭和35年)



第 8 図 届出伝染病患者数月別推移 (結核を除く) (昭和35年)



第 12 表 年次・地域別死亡者数 (昭和31年~昭和35年)

年次および地域	総数	脳溢血	癌	心臓病	肺炎	結核	事故	自殺	その他
昭和31年	2,941	602	430	290	145	421	144	147	762
本所	1,804	354	279	178	97	268	96	87	445
玉川	720	160	99	70	25	103	29	41	193
砧	417	88	52	42	23	50	19	19	124
昭和32年	3,052	597	760	317	227	427	201	132	391
本所	1,924	374	507	189	168	266	118	90	212
玉川	743	147	156	80	43	105	54	34	124
砧	385	76	97	48	16	56	29	8	55
昭和33年	3,099	673	847	304	153	366	279	146	331
本所	1,930	424	562	174	93	244	182	85	166
玉川	713	154	177	72	34	76	70	38	92
砧	456	95	108	58	26	46	27	23	73
昭和34年	3,025	646	900	304	144	365	265	136	265
本所	1,823	399	522	173	78	236	157	89	169
玉川	741	150	256	87	38	82	58	27	43
砧	461	97	122	44	28	47	50	20	53
昭和35年	2,984	680	546	286	162	151	93	105	961
本所	1,806	415	340	164	92	88	55	62	590
玉川	714	165	129	90	44	34	20	22	210
砧	464	100	77	32	26	29	18	21	161

資料；世田谷・梅ヶ丘・玉川・砧各保健所

第 13 表 ふん尿の処理状況 (昭和31年~35年)

年次および月	作業延人員	作業日数	運搬		戸数 作業延戸数	一日平均 汲取量	総数 汲取量(kl)
			自動車(延)	リヤカー(延)			
昭和31年	44,131	305	32,188	6,429	1,691,338	412,689	125,870,193
32	46,612	305	42,242	7,992	1,927,286	465,128	142,818,336
33	45,285	303	56,463	7,352	2,023,550	523,947	159,931,758
34	41,824	303	79,382	3,576	2,191,574	570,947	172,997,208
35	37,912	307	19,876	1,500	2,623,498	628,824	193,048,984
1月	3,170	24	1,378	128	192,857	630,426	15,130,224
2	3,358	25	1,444	128	213,450	586,590	14,664,744
3	3,531	27	1,561	128	233,760	592,113	15,987,060
4	3,439	26	1,504	124	220,954	601,406	15,636,564
5	3,335	25	1,448	124	197,481	631,483	15,787,080
6	3,466	26	1,508	124	217,542	629,838	16,375,780
7	2,972	26	1,740	124	195,211	586,500	15,248,988
8	2,937	27	1,781	124	208,724	562,503	15,187,572
9	2,797	25	1,798	124	205,316	646,079	16,151,976
10	3,045	26	1,911	124	224,959	658,433	17,119,260
11	2,711	23	1,724	124	221,580	725,010	16,675,236
12	3,151	27	2,079	124	291,664	706,833	19,084,500

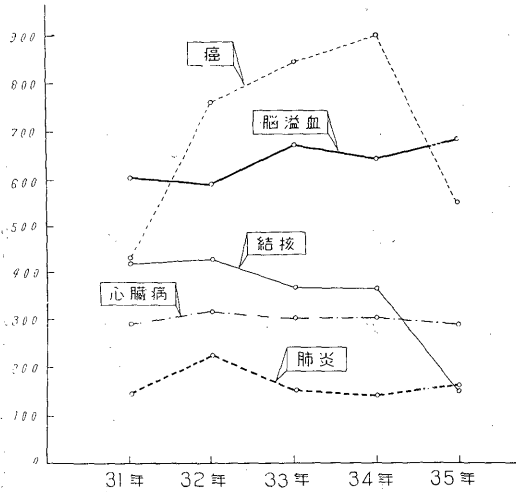
資料；世田谷清掃事務所
注、運搬は昭和35年度より延台数で計上

第 14 表 じん芥の処理状況 (昭和31年~35年)

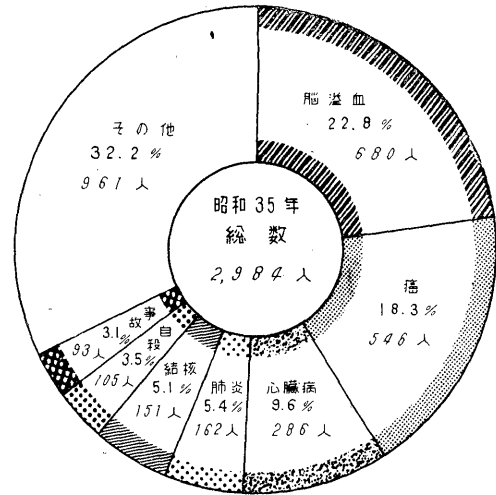
年次および月	作業延人員	作業日数	運搬延回数			戸数 作業延戸数	一日平均 収集量(kg)
			自動車	小型自動車	リヤカー		
昭和31年	47,840	305	1,067	—	95,410	17,991,263	149.49
32	45,223	305	8,976	2,706	191,232	25,333,083	169.75
33	48,575	300	551	1,839	202,040	21,204,753	198.43
34	49,171	303	16,631	2,374	55,308	16,483,096	235.32
35	51,202	307	28,953	—	—	17,994,766	236.48
1月	3,985	24	1,928	—	—	1,189,853	260.28
2	4,130	25	1,850	—	—	1,463,127	239.76
3	4,349	27	2,003	—	—	1,573,603	240.36
4	4,360	26	2,394	—	—	1,576,373	207.19
5	4,146	25	2,444	—	—	1,500,287	223.71
6	4,315	26	2,437	—	—	1,764,721	211.30
7	4,378	26	2,401	—	—	1,435,552	210.73
8	4,452	27	2,637	—	—	1,443,270	232.07
9	4,096	25	2,527	—	—	1,425,511	238.87
10	4,388	26	2,738	—	—	1,530,950	246.26
11	3,940	23	2,600	—	—	1,384,731	269.35
12	4,663	27	2,994	—	—	1,706,788	262.31

資料；世田谷清掃事務所

第 9 図 5大死因別死亡者推移



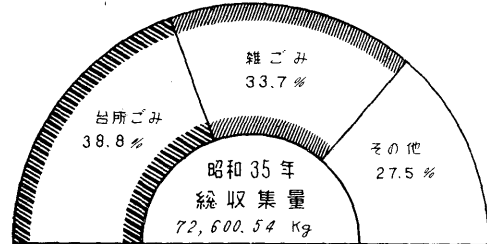
第 10 図 死亡者の死因別割合



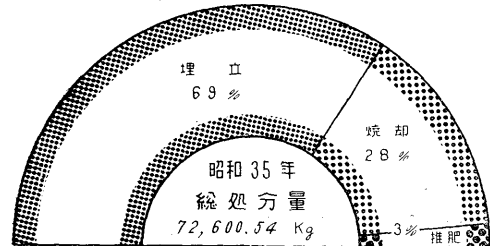
第 13 表 ふん尿の処理状況 (昭和31年~35年) 一統一

年次および月	直 営		農 民	
	作業延戸数	汲取量 (kl)	作業延戸数	汲取量 (kl)
昭和31年	1,614,986	125,741,340	76,352	128,853
32	1,864,001	141,864,300	63,285	954,036
33	1,966,871	158,756,070	56,679	1,175,688
34	2,159,788	172,168,560	31,786	828,648
35	2,606,704	192,357,720	16,794	691,264
1月	190,909	15,074,100	1,948	56,124
2	211,189	14,617,080	2,261	47,664
3	232,108	15,937,380	1,652	49,680
4	219,626	15,589,260	1,328	47,304
5	196,122	15,724,620	1,359	62,460
6	216,094	16,310,880	1,448	64,900
7	194,213	15,189,480	998	59,508
8	207,574	15,120,720	1,150	66,852
9	204,066	16,100,280	1,250	51,696
10	223,859	17,057,520	1,100	61,740
11	220,530	16,614,000	1,050	61,236
12	290,414	19,022,400	1,250	62,100

第 11 図 種類別じん芥収集量の割合



処理別じん芥処分量の割合



第 14 表 じん芥の処理状況 (昭和31年~35年) 一統一

年次および月	収 集 量 (kg)				処 分 量 (kg)				
	総 数	雑ごみ	台所ごみ	その他	総 数	埋 立	焼 却	堆 肥	飼 料
昭和 31 年	45,595.20	9,119.40	10,007.55	26,468.25	45,595.20	30,887.85	9,169.65	5,537.70	—
32	51,772.72	18,408.63	17,495.10	15,868.99	51,772.72	36,873.64	9,871.68	2,787.75	2,239.65
33	59,530.41	26,331.89	18,399.87	14,798.65	59,530.41	48,950.54	9,748.99	561.96	268.95
34	71,102.66	32,869.80	20,787.84	17,445.02	71,102.66	46,129.46	21,891.96	2,715.12	366.12
35	72,600.54	24,493.12	28,115.04	19,992.38	72,600.54	50,593.28	20,178.72	1,828.54	—
1 月	6,246.72	2,682.72	1,966.68	1,597.32	6,246.72	3,700.08	2,417.04	129.60	—
2	5,994.00	2,439.72	1,921.32	1,632.96	5,994.00	2,569.32	2,556.36	868.32	—
3	6,489.72	2,647.08	2,093.04	1,749.60	6,489.72	2,954.88	2,763.72	771.12	—
4	5,387.00	1,770.00	2,261.00	1,356.00	5,387.00	4,008.50	1,328.00	50.50	—
5	5,592.70	1,830.00	2,355.50	1,407.20	5,592.70	4,328.50	1,264.20	—	—
6	5,493.70	1,881.20	2,166.50	1,446.00	5,493.70	4,050.50	1,443.20	—	—
7	5,478.90	1,882.40	2,173.50	1,423.00	5,478.90	4,061.50	1,417.40	—	—
8	6,265.90	1,822.00	2,530.50	1,913.40	6,265.90	4,811.90	1,454.00	—	—
9	5,971.70	1,795.20	2,436.00	1,740.50	5,971.70	4,622.00	1,349.70	—	—
10	6,402.80	1,938.80	2,604.00	1,860.00	6,402.80	4,977.60	1,425.20	—	—
11	6,195.00	1,737.60	2,611.00	1,846.40	6,195.00	4,918.80	1,276.20	—	—
12	7,082.40	2,066.40	2,996.00	2,020.00	7,082.40	5,589.70	1,483.70	9.00	—