

上野毛地区 防災マップ

-コミュニティ・避難・防災情報マップ-

Evacuation route Map



日頃から、自宅から避難所までの避難ルートを確認しておきましょう。
 災害時には、一人で行動するより、ご近所で助け合いましょう。
 マップを参考に、防災施設や設備を避難や救助に活用しましょう。



防災マップのみかた・つかいかた

- この「コミュニティ・避難・防災情報マップ」には、日常的なコミュニティ情報のほか、災害発生時に必要となる避難や情報を得るための施設や設備の所在地を掲載しています。
 - 防災活動に必要な情報については、裏面の「防災活動支援マップ」をご覧ください。
 - マップ上のマーク（絵文字）は、それぞれの施設や設備の場所を表しています。
 - マークの種類については、マップの「凡例」をご覧ください。
- ※マークについては、マップの表示の制約上、位置をずらしたりまとめて表示している箇所があります。
 ※街区及び道路の形状や幅員については、見やすくするために、縮尺を変更している箇所があります。

避難所について

- 避難所を開設する場合
 世田谷区内の震度が「震度5弱以上」の場合、世田谷区と各避難所運営本部(地域と学校で構成)が協議し、避難所の開設を判断します。
- 避難所の指定
 避難先の避難所は、小学校の学区で割り当てられています。なお、割り当ての避難所だけでなく最寄りの避難所に避難できます。

地域

上野毛地区 町会区分

防災拠点

- 防災施設ゾーン
- 避難施設ゾーン
- 避難経路の横断 注意箇所

災害ダイヤル

NTT災害用伝言ダイヤル「171」

171にダイヤル

ガイダンスにしたがって利用する

- 1 自分の伝言を登録する
- 2 家族の伝言を確認する

自分の電話番号を市外局番から入力

伝言を録音 (30秒以内) 伝言を聞く

※ 平常時にあらかじめ家族と災害時の連絡方法を決めておきましょう。

凡例

コミュニティ

- 公共施設 (Public facility)
- 主な施設 (Main facilities)
- 学校 (School)
- 医院・診療所 (Clinic)
- 薬局 (Pharmacy)
- 銀行 (Bank)
- 郵便局 (Post office)
- 警察署 (Police station)
- 交番 (Koban)
- 消防署 (Fire station)
- 駅 (Railway station)
- 区立公園 (Park)
- 農地・緑地・空地 (Other green space)
- 信号機 (Traffic light)
- 歩道橋 (Footbridge)
- 橋 (Bridge)
- さくら (Sakura)
- 古墳・遺跡 (Ancient tomb / Remains)
- ガソリンスタンド (Gas station)
- コンビニ (Convenience store)
- スーパー (Supermarket)

避難

- 一時集合所 (Temporary safety evacuation area)
- 広域避難場所 (Safety evacuation area)
- 避難所 (Evacuation shelter)
- 二次避難所 (要援護者用) (Second rank shelter (for those requiring assistance))
- 医療救護所 (Medical aid station)
- トイレ (Restroom)
- 車椅子用トイレ (Wheelchair accessible toilet)
- マンホールトイレ (Manhole restroom)
- 帰宅支援ステーション (Returning home support station)
- 帰宅困難者支援施設 (Stranded commuters support facilities)
- AED (自動体外式除動器) (Automated external defibrillator)

防災情報

- 防災無線塔 (Disaster prevention radio tower)
- 防災行政無線 (Disaster prevention radio)
- 公共電話 (Public telephone)
- 災害臨時電話 (Disaster extraordinary phone)
- 町会掲示板 (Town council bulletin board)
- 区広報板 (Public relations board)
- 街区案内板 (City block display board)

水防

- 水害一時避難場所 (Temporary evacuation shelter during a flood)
- 玉川小学校
- 野毛区民集会所

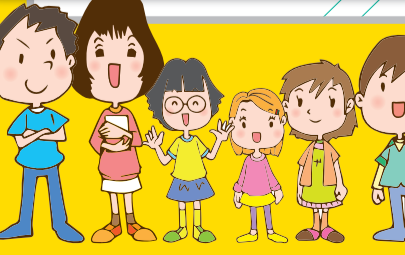
世田谷区の防災拠点

- 上野毛地区拠点隊 (District offices disaster recovery site)
- 上野毛まちづくりセンター あんしんずこやかセンター
- 地域災害対策拠点 (Regional disaster management center)
- 玉川総合支所 (Community Development Branch Office)

地域別指定避難所一覧

●学区を基準に避難先の避難所が決まっています。
 ●ただし、災害発生時には、最寄りの避難所に避難できます。

避難所	避難対象地域(学区が基準)	避難所	避難対象地域(学区が基準)
中町小学校 中町4-23-1	中町4・5丁目会、上野毛町会 中町4丁目6-14・23-32等、中町5丁目1-7・11-41等、上野毛4丁目1-4・9-21・25-37等、(5・6・7・8等の一部)	玉堤小学校 玉堤2-11-1	野毛町会、玉堤町会、協和会、尾山台クラブ、尾山台自治会、尾山台灯台会 玉堤1丁目全域、野毛2丁目全域、野毛1丁目全域、玉堤2丁目全域、等々力1丁目全域、尾山台1丁目全域、尾山台2丁目全域
玉川小学校 中町2-29-1	上野毛町会、野毛町会、玉川町会、等々力と救急西部 中町1丁目全域、中町2丁目全域、野毛3丁目全域、上野毛1丁目1-18等、上野毛2丁目全域、上野毛1丁目全域、等々力2丁目32-39-40等、(33等の一部)、等々力3丁目3-8・16-19等、等々力2丁目32-39-40等、(33等の一部)、等々力3丁目3-8・16-19等	桜町小学校 用賀1-5-1	中町4・5丁目町会、用賀南町会、桜町新和会 中町4丁目10等、用賀1丁目全域、用賀2丁目全域、用賀3丁目12・13等、用賀4丁目1-3等、玉川1丁目1-10等、(5・6等の一部)、深沢7丁目(13-15等の一部)、深沢1丁目20-30等、(25・27等の一部)、深沢7丁目13-23-25等、深沢8丁目10-19等
玉川中学校 中町4-21-1	上野毛町会、玉川町会 上野毛1丁目19-34等、中町3丁目全域、中町4丁目1-5・15-23・33-39等	瀬田小学校 瀬田2-15-1	瀬田町会、玉川町会 上野毛4丁目22-24・38-39等、(5・6・7・8等の一部)、瀬田1丁目全域、瀬田2丁目全域、瀬田3丁目1-12等、(13-15等の一部)、瀬田4丁目全域、瀬田5丁目全域、玉川1丁目1-4・7等、(5・6等の一部)、玉川2丁目1-2・4・7-16・32-33等、(3・17・31等の一部)



家族と避難所を決めておきましょう。
 避難所内の待ち合わせ場所(鉄棒前など)も決めましょう。

自宅の備えが大切です

一週間分の備蓄を

耐震化や水食料の備蓄で、自宅が最も身近な避難場所になります

身近な避難場所

- 公園 (Park)
- 農地などの空地 (Other green space)

一時(いつとき)集合所

自宅が危険な場合に一時的に避難する場所

一時集合所

- 上野毛自然公園
- 玉川野毛町公園
- 権蔵橋公園
- 玉川中町公園
- 玉川小学校
- 中町小学校
- 玉川中学校
- 桜町小学校
- 玉堤小学校

広域避難場所

火災などを避けるための公園などの広い避難場所

- 玉川野毛町公園一帯
- 多摩川河川敷・田園調布先一体
- 都立園芸高校

避難所(第1順位)

- 玉川小学校
- 中町小学校
- 玉川中学校
- ★ 医療救護所
- 桜町小学校
- 玉堤小学校

二次避難所

介助が必要な高齢者や障がい者、乳幼児を受け入れる避難所

- アライヴ世田谷中町(高齢者)
- 九品仏生活実習所
- 中町分場(障がい者)
- 玉川福祉作業所(障がい者)
- 三田国際学園中学・高校(妊産婦・乳幼児)

帰宅困難者支援施設

帰宅困難者の帰宅支援を目的とした施設

- 帰宅困難者一時滞在施設 都立園芸高校ほか都立高校
- 帰宅困難者支援施設 深沢区民センター
- 災害時帰宅支援ステーション
- ガソリンスタンド
- コンビニ

第二順位避難所

避難所が利用できない場合や、不足した場合の臨時避難所

- 多摩美術大学上野毛キャンパス
- 都立園芸高校
- 日本菓子専門学校

もよりの 医療・診療所

医療機関が機能している場合は、医療機関で受診

医療救護所

医療機関が機能しない場合に臨時に開設される医療救護施設

- 玉川小学校に開設

もよりの災害時拠点病院

東京都が指定した災害時の拠点病院(中等傷者)

- 大崎病院(重傷者)
- 国立東京医療センター
- 関東中央病院

世田谷区 上野毛まちづくりセンター
 世田谷区 危機管理室 災害対策課
 国際航業株式会社