

知らぬ間に家の中でどんどん増える

トコジラミの被害注意報!!

(ナンキンムシ)

トコジラミ(ナンキンムシ)の被害が急増しています。世田谷保健所への相談件数は5年前に比べ、昨年は9倍になり、今後も増えることが予想されます。トコジラミは人を好んで吸血し、強烈なかゆみを生じさせます。ただし、最初のうちはかゆみを生じない(抗体がないため)ので、存在に気がつかないうちに部屋中で繁殖し、被害が拡大します。

こんな虫を見つけたらトコジラミかも?

手足の露出部分を刺される

首を刺されることも



5~8mm

褐色 5~8mm
丸くアヘン平

幼虫 1~4mm
透けて白っぽい

夜、出現

夜行性

かゆ〜い

最初のうちは刺されても症状が出ない



▲全てトコジラミの幼虫



▲産卵中の雌

電気をつけると
すき間に素早く隠れる

動きは素早い



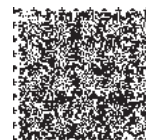
▲カバンの縫い目についたトコジラミ
このようにして被害は広がります

見つけても殺虫剤をすぐに使わないで!!

一般のご家庭では駆除が難しく大きな問題となっています。その理由は、一般的に市販されている殺虫剤の多くは、トコジラミには効果がないからです。特に「くん煙剤」(成分を煙として発散させる殺虫剤)を使うと、駆除できないばかりか、トコジラミがその場を逃げ出すだけで、逆に居場所を広げてしまいます。効果のある殺虫剤もありますので、被害の状況をきちんと把握したうえでご使用いただくなど、注意が必要です。



トコジラミかなと思ったら、まずは保健所までご相談ください

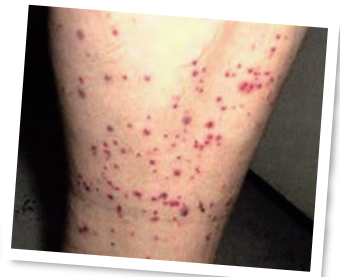


トコジラミに吸血されると？

寝ている間に体の露出部分を吸血します。初めは刺されてもかゆくなく、何回か刺されるうちにかゆみが出てきます。かゆみの強さには個人差があります。また、長期間、刺され続けると症状が出なくなります。



▲被害にあった手



▲被害にあった脛

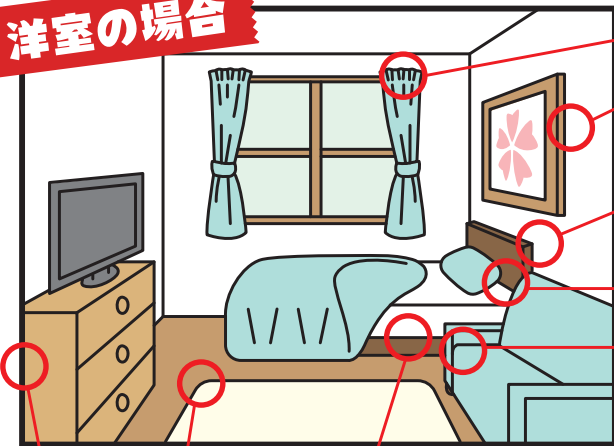
トコジラミの^{ひそ}潜み場所

トコジラミはへん平で、狭いすき間を好みます。夜間に吸血するため、寝室、布団、ベッド周りに多く生息します。潜んでいる場所には黒い血糞が見られます。

黒い^{けっぶん}血糞で探す



洋室の場合



カーテン折り目

額の裏側

ヘッドボード裏

ヘッドボードと
マットレスのすき間

ソファのすき間

天井の隅

カーペット端

マットレス裏

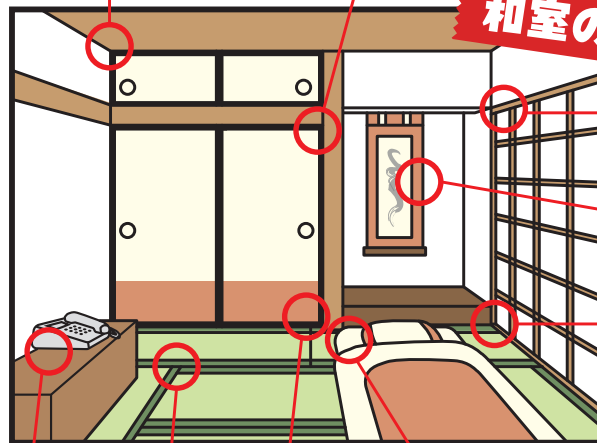
家具の裏・すき間



▲鴨居の血糞

ふすまの隅
ふすまと鴨居のすき間

和室の場合



障子と鴨居の
すき間

掛け軸裏

障子と敷居の
すき間

畳と畳の間・縫い目

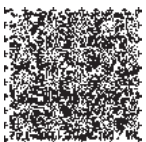
布団(折り目・縫い目)

家電のすき間

ふすまの隅・ふすまと敷居のすき間



▲マットレスの血糞



令和元年9月発行初版

トコジラミに困ったら、ぜひご相談ください