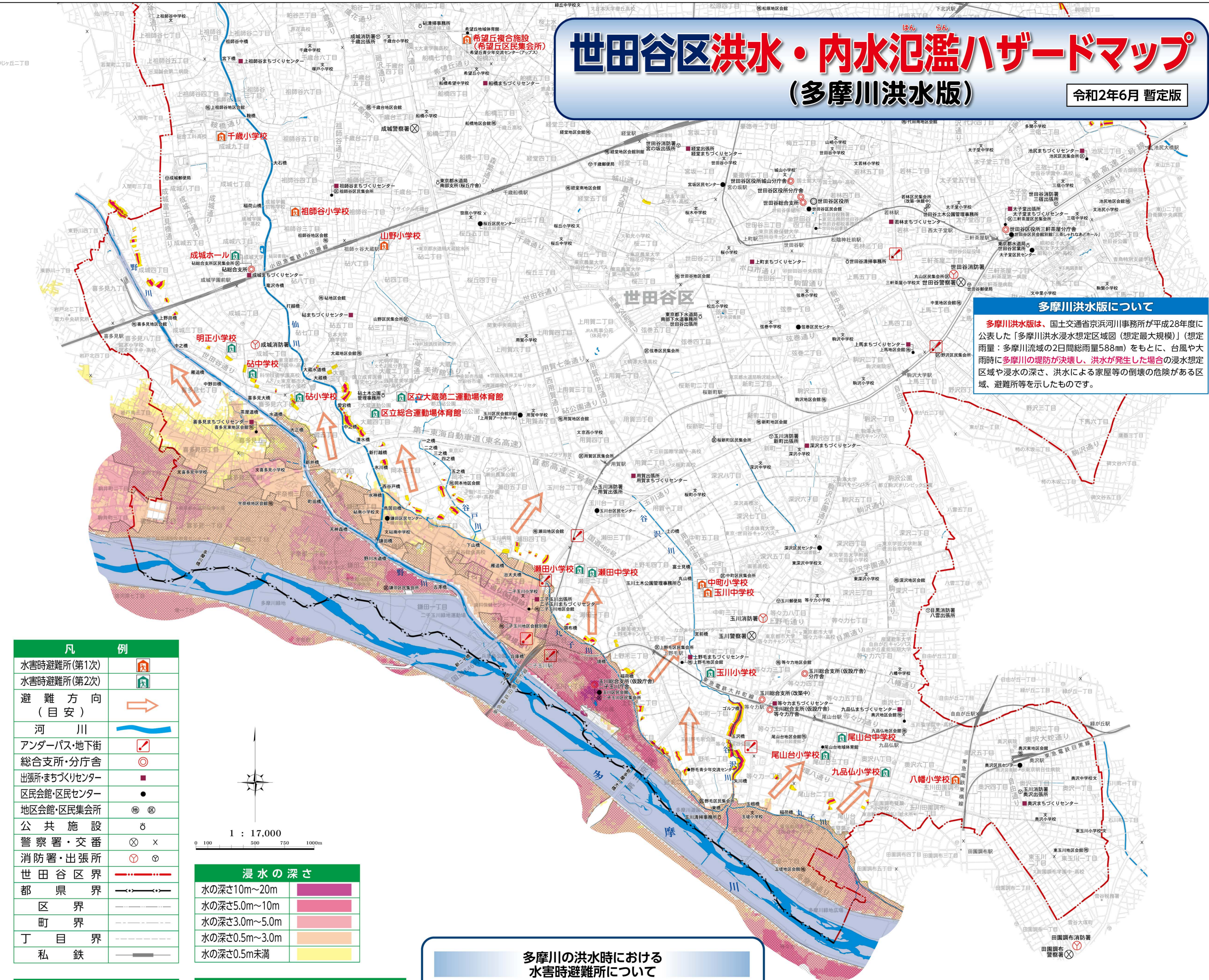


世田谷区洪水・内水氾濫ハザードマップ (多摩川洪水版)

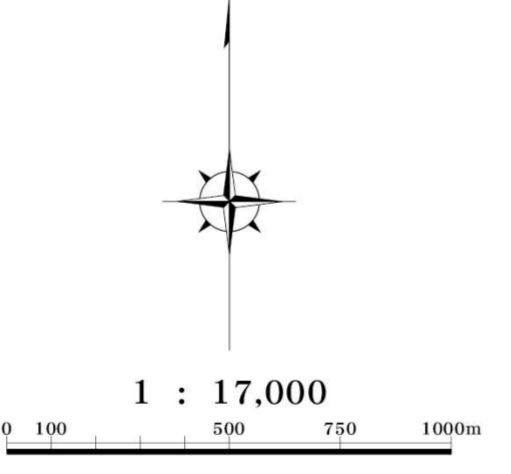
令和2年6月 暫定版



多摩川洪水版について

多摩川洪水版は、国土交通省京浜河川事務所が平成28年度に公表した「多摩川洪水浸水想定区域図(想定最大規模)」(想定雨量:多摩川流域の2日間総雨量588mm)をもとに、台風や大雨時に多摩川の堤防が決壊し、洪水が発生した場合の浸水想定区域や浸水の深さ、洪水による家屋等の倒壊の危険がある区域、避難所等を示したものです。

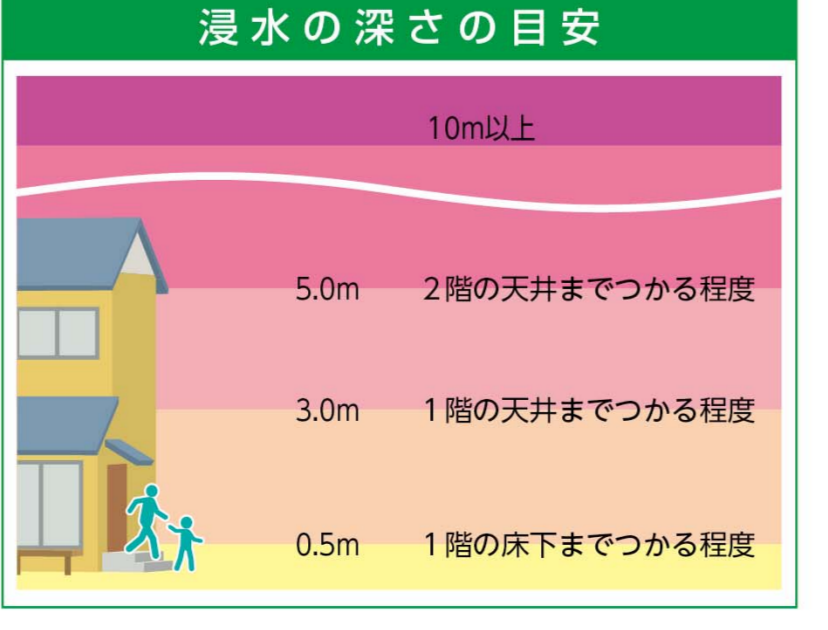
凡 例	
水害時避難所(第1次)	
水害時避難所(第2次)	
避難方向(目安)	
河 川	
アンダーパス・地下街	
総合支所・分庁舎	
出張所・まちづくりセンター	
区民会館・区民センター	
地区会館・区民集会所	
公 共 施 設	
警 察 署 ・ 交 番	
消 防 署 ・ 出 張 所	
世 田 谷 区 界	
都 県 界	
区 界	
町 界	
丁 目 界	
私 鉄	



浸水の深さ	
水の深さ10m~20m	
水の深さ5.0m~10m	
水の深さ3.0m~5.0m	
水の深さ0.5m~3.0m	
水の深さ0.5m未満	

家屋倒壊等氾濫想定区域	
木造家屋が倒壊するような堤防決壊等に伴う氾濫流が発生するおそれがあることから、早期の立退き避難が必要。	

土砂災害のおそれがある地域	
土砂災害特別警戒区域	レッドゾーン
土砂災害警戒区域	イエローゾーン



多摩川の洪水時における水害時避難所について

台風の接近等により大雨が予想され、多摩川の洪水のおそれがある場合、多摩川洪水浸水想定区域内にお住いの方に対して、多摩川の洪水に関する避難情報「避難準備・高齢者等避難開始(警戒レベル3)」を早めに発令し、早めに避難する方を受け入れるため、2段階に分けて水害時避難所を開設します。

台風接近・通過前日まで(24時間前まで) → 水害時避難所(第1次)

台風接近・通過当日(暴風雨前) → 水害時避難所(第2次)

洪水・内水氾濫ハザードマップは、想定し得る最大規模の降雨量に基づいたシミュレーションの結果であり、あくまで避難行動等を考えていただくための目安として活用いただくものではありませんので、ご承知おきください。