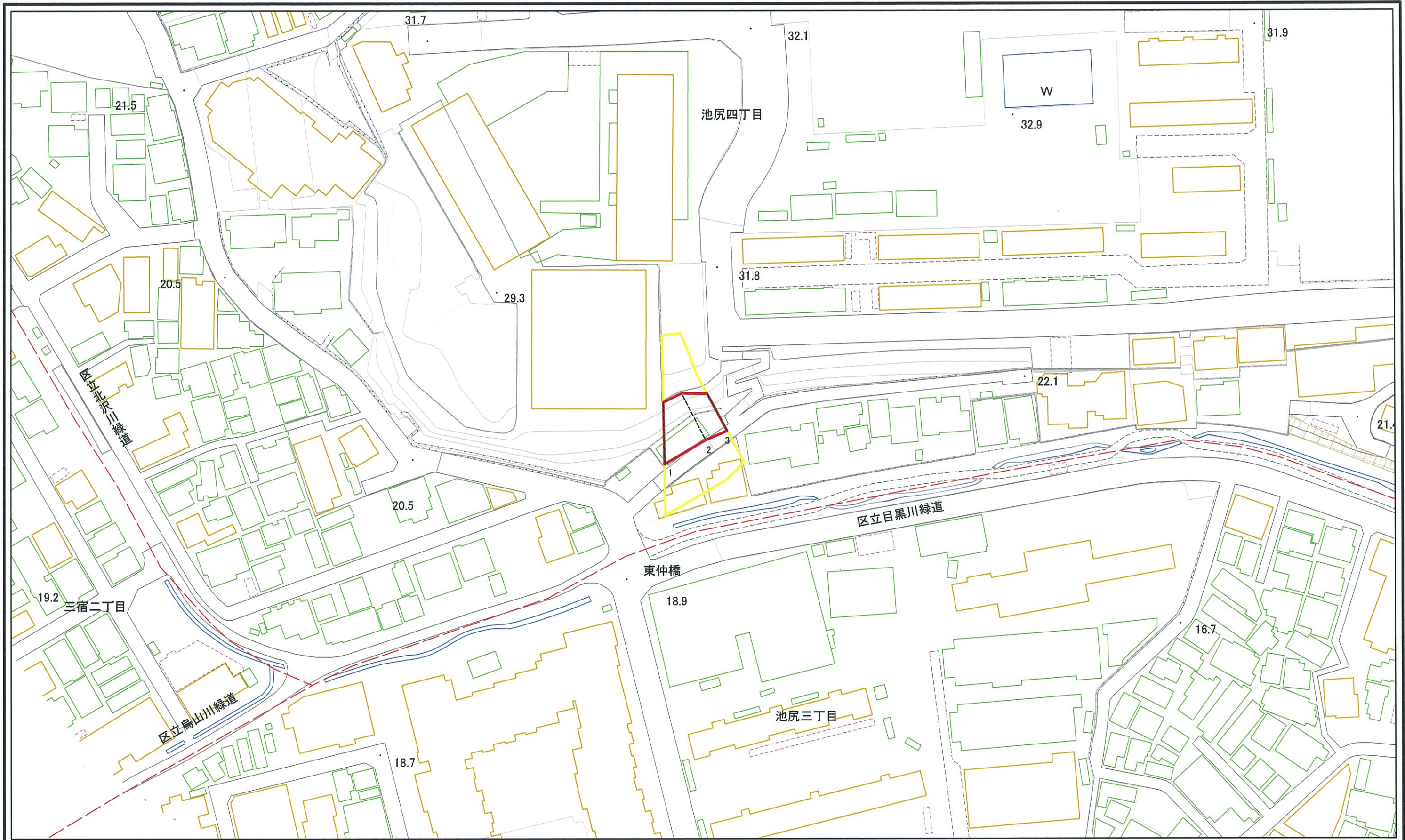


土砂災害警戒区域等の指定の公示に係る図書(その2)



図中の数字は横断測線番号を示す

様式-2(急)

土砂災害警戒区域・土砂災害特別警戒区域
区域図(その1)

土砂災害防止法施行令第二条の基準に該当する区域
土砂災害防止法
施行令第三条の
基準に該当する
区域

縮尺
1:1,000

自然現象
の種類
急傾斜地の崩壊

告示番号
告示年月日

区域番号
箇所名
所在地

112001-K041
-
世田谷区池尻四丁目

