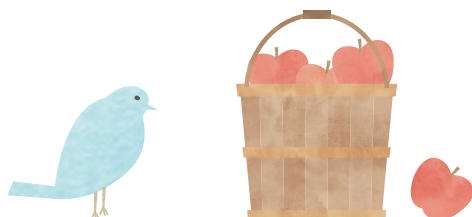


窓口一覽

◆管轄地域一覽

世田谷区は、お住まいの地域ごとに管轄の支所が分かれています。
各地域の担当は以下の通りです。

世田谷	池尻1～3丁目、池尻4丁目1～32番、上馬、経堂、駒沢1～2丁目、桜、桜丘、三軒茶屋、下馬、世田谷、太子堂、弦巻、野沢、三宿、宮坂、若林
北沢	赤堤、池尻4丁目33番～39番、梅丘、大原、北沢、豪徳寺、桜上水、代沢、代田、羽根木、松原
玉川	奥沢、尾山台、上野毛、上用賀、駒沢3～5丁目、駒沢公園、桜新町、新町、瀬田、玉川、玉川台、玉川田園調布、玉堤、等々力、中町、野毛、東玉川、深沢、用賀
砧	宇奈根、大蔵、岡本、鎌田、喜多見、砧、砧公園、成城、祖師谷、千歳台、船橋
烏山	粕谷、上北沢、上祖師谷、北烏山、給田、八幡山、南烏山



◆区役所・支所など

■世田谷地域

担当		電話番号等	
子ども家庭支援課	家庭支援	☎ 03-5432-2915	FAX 03-5432-3034
	手当担当	☎ 03-5432-2311	
	子ども相談	☎ 03-5432-2848	
健康づくり課		☎ 03-5432-2896	FAX 03-5432-3074
くみん窓口 (区民課)	区民担当(区民係)	☎ 03-5432-2814	—
	戸籍担当(戸籍係)	☎ 03-5432-2825	FAX 03-5432-3031
太子堂出張所		☎ 03-3413-1247	FAX 03-6805-5661
経堂出張所		☎ 03-3420-7143	FAX 03-3420-5710

■北沢地域

担当		電話番号等	
子ども家庭支援課	家庭支援	☎ 03-6804-7525	FAX 03-6804-9044
	手当担当	☎ 03-6804-7526	
	子ども相談	☎ 03-6804-7525	
健康づくり課		☎ 03-6804-9667	FAX 03-6804-9044
くみん窓口 (区民課)	区民担当(区民係)	☎ 03-5478-8039	FAX 03-5478-7052
	戸籍担当(戸籍係)	☎ 03-5478-8041	FAX 03-5478-8004

■玉川地域

担当		電話番号等	
子ども家庭支援課	家庭支援	☎ 03-3702-1189	FAX 03-3702-1336
	手当担当	☎ 03-3702-1792	
	子ども相談	☎ 03-3702-2173	
健康づくり課		☎ 03-3702-1982	FAX 03-3705-9203
くみん窓口 (区民課)	区民担当(区民係)	☎ 03-3702-1137	FAX 03-6809-7900
	戸籍担当(戸籍係)	☎ 03-3702-1136	FAX 03-3702-0942
用賀出張所		☎ 03-3700-3657	FAX 03-5491-0555
二子玉川出張所		☎ 03-3707-4946	FAX 03-6805-6264

砧地域

担当		電話番号等	
子ども家庭支援課	家庭支援	☎ 03-3482-1344	FAX 03-6277-9721
	手当担当	☎ 03-3482-1344	
	子ども相談	☎ 03-3482-1415	
健康づくり課		☎ 03-3483-3166	FAX 03-3483-3167
くみん窓口 (区民課)	区民担当(区民係)	☎ 03-3482-3861	FAX 03-5787-7730
	戸籍担当(戸籍係)	☎ 03-3482-1326	FAX 03-3482-1655

烏山地域

担当		電話番号等	
子ども家庭支援課	家庭支援	☎ 03-3326-6155	FAX 03-3308-3036
	手当担当	☎ 03-3326-9864	
	子ども相談	☎ 03-3326-6056	
健康づくり課		☎ 03-3308-8246	FAX 03-3308-3036
くみん窓口 (区民課)	区民担当(区民係)	☎ 03-3326-8290	FAX 03-3326-9849
	戸籍担当(戸籍係)	☎ 03-3326-8293	FAX 03-3326-1050
烏山出張所		☎ 03-3300-5361	FAX 03-5384-3222

担当		電話番号等	
子ども家庭課	子ども・子育て支援担当	☎ 03-5432-2569	FAX 03-5432-3081
	子ども医療・手当担当	☎ 03-5432-2309	FAX 03-5432-3081
国保・年金課	資格賦課	☎ 03-5432-2331	FAX 03-5432-3038
	国民年金係	☎ 03-5432-2356	FAX 03-5432-3051
	保険給付	☎ 03-5432-2349	FAX 03-5432-3038
保育認定・調整課入園担当		☎ 03-5432-1200	FAX 03-5432-1506
学務課	学事係	☎ 03-5432-2686	FAX 03-5432-3028 <small>(令和6年5月6日まで)</small>
	就学係	☎ 03-5432-2683	FAX 03-5432-3067 <small>(令和6年5月7日から)</small>
居住支援課居住支援担当		☎ 03-5432-2499	FAX 03-5432-3040
世田谷区児童相談所		☎ 03-6379-0697	—
課税課	課税第1係(世田谷)	☎ 03-5432-2169	—
	課税第2係(北沢・砧)	☎ 03-5432-2174	—
	課税第3係(玉川・烏山)	☎ 03-5432-2184	—

◆その他

担当		電話番号等	
ぷらっとホーム世田谷	A	☎ 03-5431-5355	FAX 03-5431-5357
	B	☎ 03-3419-2611	FAX 03-6453-2811
	C	☎ 03-6805-2787	FAX 03-6453-2811
世田谷区ファミリーサポートセンター		☎ 03-5429-1200	FAX 03-5429-1202
東京都ひとり親家庭支援センター(はあと)		☎ 03-6272-8720	—
はあと飯田橋		☎ 03-3263-3451	—
はあと多摩		☎ 042-506-1182	—
三茶おしごとカフェ		☎ 03-3411-6604	FAX 03-3411-6690
ハローワーク	ハローワーク渋谷	☎ 03-3476-8609	—
	マザーズハローワーク東京	☎ 03-3409-8609	—
	ワークサポートせたがや	☎ 03-3413-8609	—
かるがもスタディールーム(NPO法人キッズドア)		☎ 070-1591-4230	✉ setagaya@kidsdoor.net
東京都教育庁都立学校教育課 高等学校教育課経理担当		☎ 03-5320-7862	FAX 03-5388-1727 ✉ S9000011@section.metro.tokyo.jp
(公財) 東京都私学財団 東京都私学 就学支援金センター奨学給付金担当		☎ 03-5206-7925	—
JKK 東京 (東京都住宅供給公社)	都営住宅 募集センター	☎ 03-3498-8894	FAX 03-3409-4527
	都営住宅 お客さまセンター	☎ 0570-03-0071	—
世田谷区営住宅等窓口センター		☎ 03-6805-6523	—
住まいサポートセンター		☎ 03-6379-1420	FAX 03-6379-4233
世田谷年金事務所	本館(上町)	☎ 03-6844-3871 (音声ガイダンス 2→2)	FAX 03-6844-3872
	三軒茶屋相談室	☎ 03-6844-3871 (音声ガイダンス 1→2)	FAX 03-3421-1147



ひとり親家庭のためのメールマガジン配信サービス

世田谷区メールマガジン配信サービス『ひとり親家庭支援情報』は、携帯電話などでご登録いただくことで、より身近に支援情報などをお届けいたします。ぜひご利用ください。
※情報利用料は無料(ただし、通信料は自己負担)です。

配信時期 毎月1日と15日の2回(予定)

内容 相談、住宅支援、就業支援、子育て支援などについて、申請時期に合わせて配信します。

新規登録・登録内容の変更・登録の解除 下記アドレスから案内に従い、空メールを送信してください。すぐに案内メールが届きます。

<https://mail.cous.jp/setagaya-mail/>

