



# 災害時区民行動マニュアル

マップ版

平成 30 年 4 月

平成23年3月11日に発生した東日本大震災は、私たちが未だかつて経験したことの無い大震災でした。「マグニチュード9.0」という日本観測史上最大の地震が発生し、東北地方に甚大な被害をもたらしました。また、平成28年4月に発生した熊本地震も、多くの教訓を得ることとなりました。

一方、世田谷区では、首都直下地震等の発生が懸念されており、東京都から発表された新たな被害想定に対する取り組みを進めていく必要があります。災害が発生した際には「自分の身は自分で守る」(自助)、「自分たちのまちは自分たちで守る」(共助)という心構えと行動が重要です。

大災害において被害を最小限に食い止めるためには、日ごろから家庭や地域で災害への備えをし、災害発生時に適切な対応をする必要があります。

この「災害時区民行動マニュアル」は、災害時にとるべき行動の手引きとなるように作成いたしました。

今後、首都直下地震等への備えとして、ご家庭や地域での災害対応にご活用いただければ幸いです。



## 防災メモ

住所				電話			
(勤務先・学校・携帯電話先)	氏名・名称	住	所	電話・連絡先	メ	モ	
連絡先 親戚・知人の	氏	名	住	所	電話・連絡先	メ	モ
避難場所	いつ <small>とき</small> 一時集合所						
	広域避難場所			家族の集合場所			
	指定避難所						
家族の救急データ	氏	名	生年月日	血液型	服用中の薬・持病・アレルギー等		

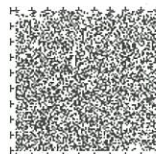




# 災害時 区民行動 マニュアル



世田谷区

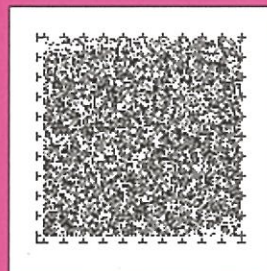
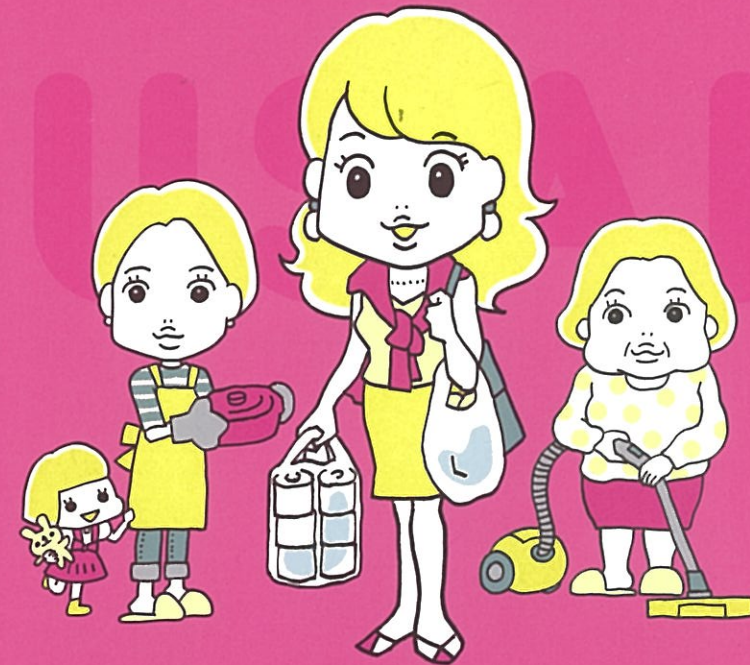




防く東  
災ら京  
し

わたしの「いつも」が、  
いのちを救う。

Be Ready  
Every Day.



音声コード掲載