

# 世田谷区立池之上小学校 改築工事基本設計 中間報告会

2020年12月9日

---

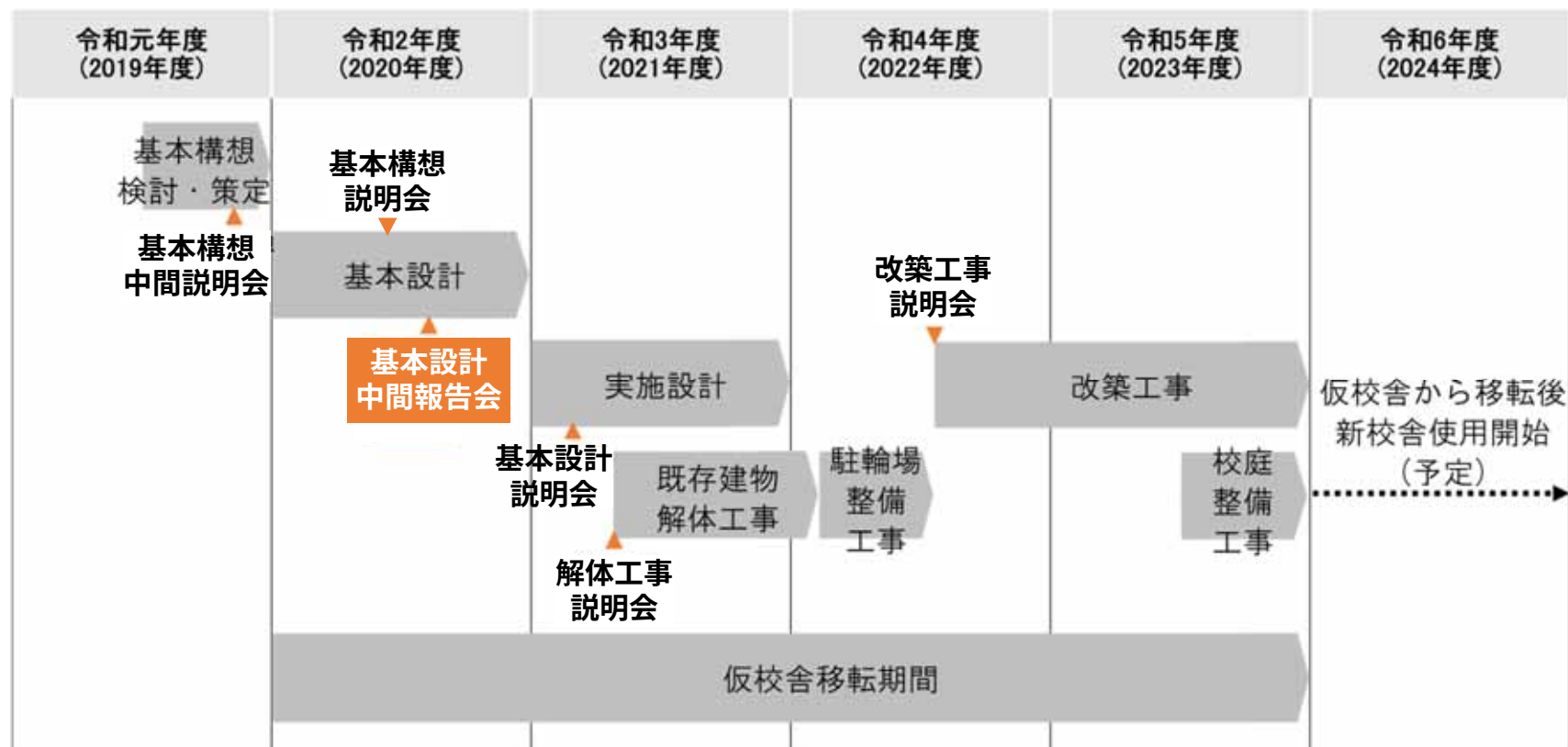
1. 挨拶
  - ・ 池之上小学校校長
  - ・ 施設営繕担当部施設営繕第二課長
2. 出席者紹介
3. 基本設計について
  - ・ 事業計画について
  - ・ 平面及び立面計画について
4. 質疑応答

## これまでの経緯

---

- 令和元年9月  
「世田谷区立池之上小学校改築整備方針」を策定
- 令和元年12月～令和2年3月  
基本構想検討委員会を設置し、計6回実施  
(令和2年2月に基本構想中間説明会を実施)
- 令和2年4月  
検討委員会で確認した内容を含め「基本構想」を策定
- 令和2年9月  
基本構想説明会を実施

# 改築工事スケジュール（予定）



スケジュールは、今後設計を進める中で変更する可能性があります。

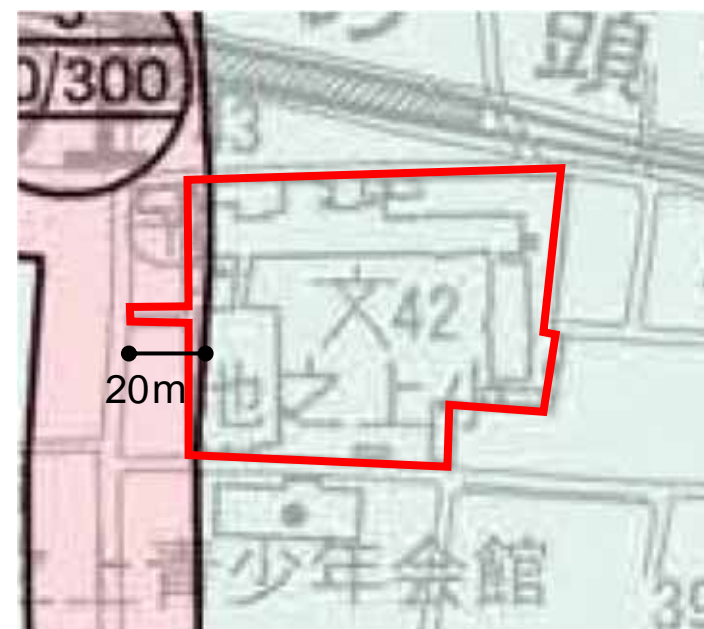
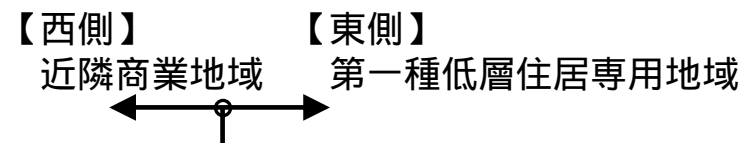
- 1．豊かな人間性を育てる魅力ある学校づくり
- 2．児童が安全・安心な生活を送れる学校づくり
- 3．環境にやさしく潤いのある学校づくり
- 4．地域に愛される学校づくり
- 5．地域を守る学校づくり

# 案内図



# 敷地概要

- ・ 所在地 世田谷区代沢2丁目42番9号
- ・ 敷地面積 7,290㎡
- ・ 用途地域 西側 近隣商業地域  
(西側道路から20mまでの部分)  
東側 第一種低層住居専用地域  
(西側道路から20mを超えた部分)
- ・ 法定建ぺい率 西側 80% 東側 50%
- ・ 法定容積率 西側300% 東側150%
- ・ 防火地域指定 準防火地域
- ・ 高度地区 西側：第3種高度地区  
東側：第1種高度地区
- ・ 日影規制 西側：5時間-3時間 測定面4.0m  
東側：4時間-2.5時間 測定面1.5m



第3種高度地区  
5-3h/4.0m  
建ぺい率/容積率  
80/300

第1種高度地区  
4-2.5h/1.5m  
建ぺい率/容積率  
50/150

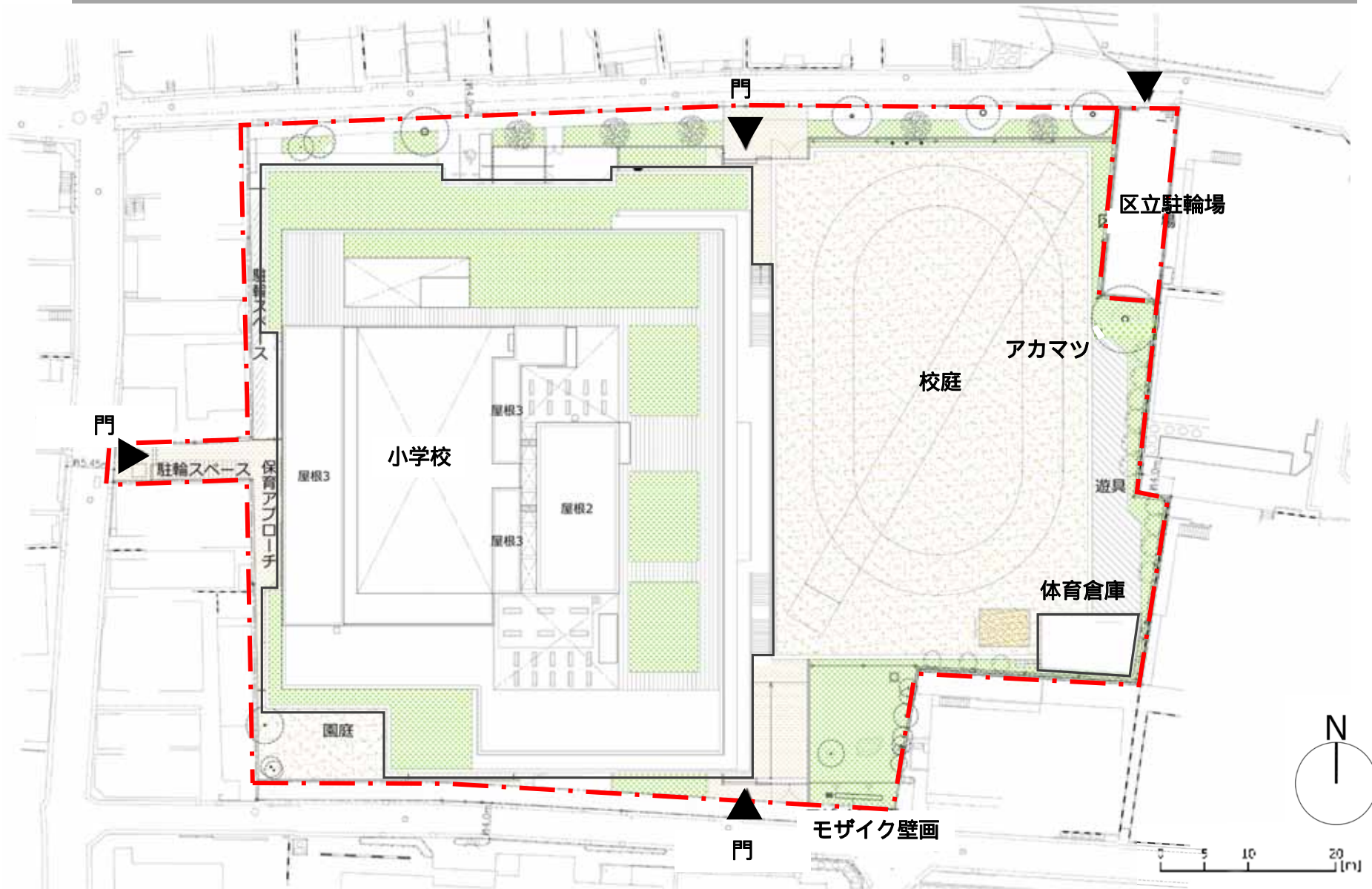
## 計画概要

---

- ・ 構造・階数           鉄筋コンクリート造一部鉄骨造（予定）  
地上4階建
- ・ 建築面積           約3,300m<sup>2</sup>
- ・ 延床面積           約7,300m<sup>2</sup>
- ・ 主な機能           学校施設：普通教室、ワークスペース  
                          特別支援学級、特別教室  
                          体育館、プール、管理諸室  
                          新BOP室等  
  
                          保育施設：保育園  
  
                          地域連携施設：防災倉庫



# 配置計画

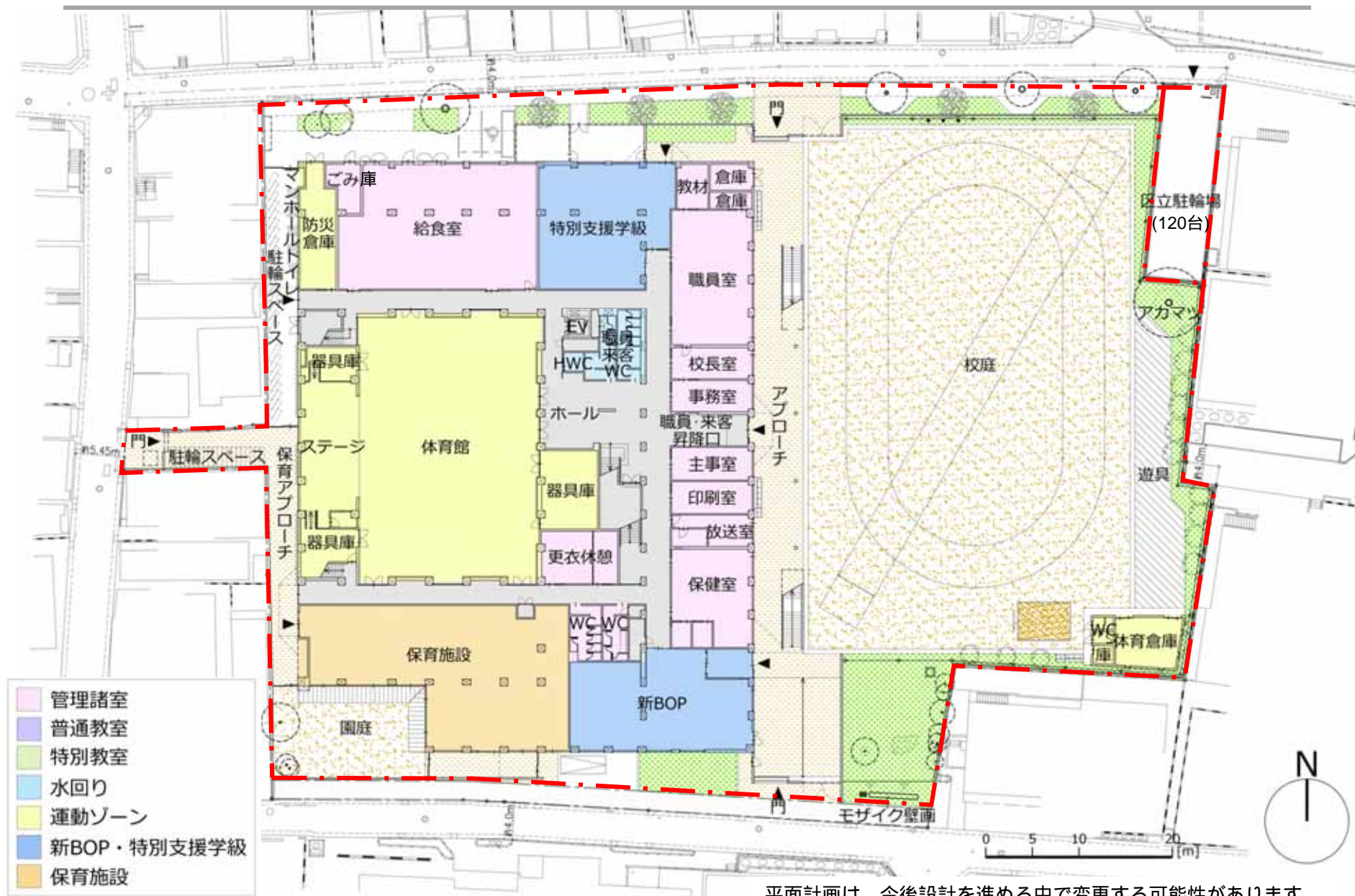


配置計画は、今後設計を進める中で変更する可能性があります。





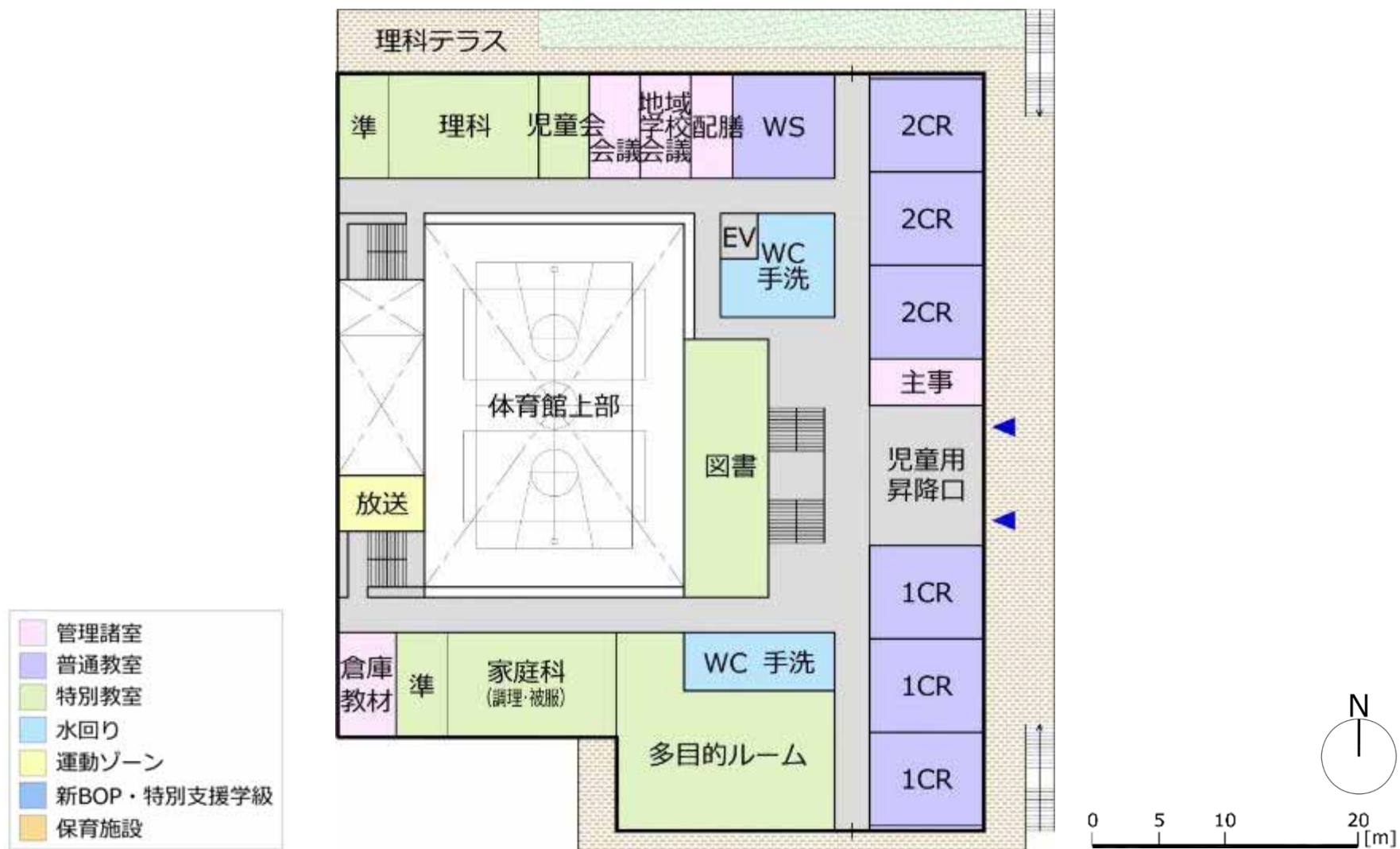
# 1階平面図【基本設計】



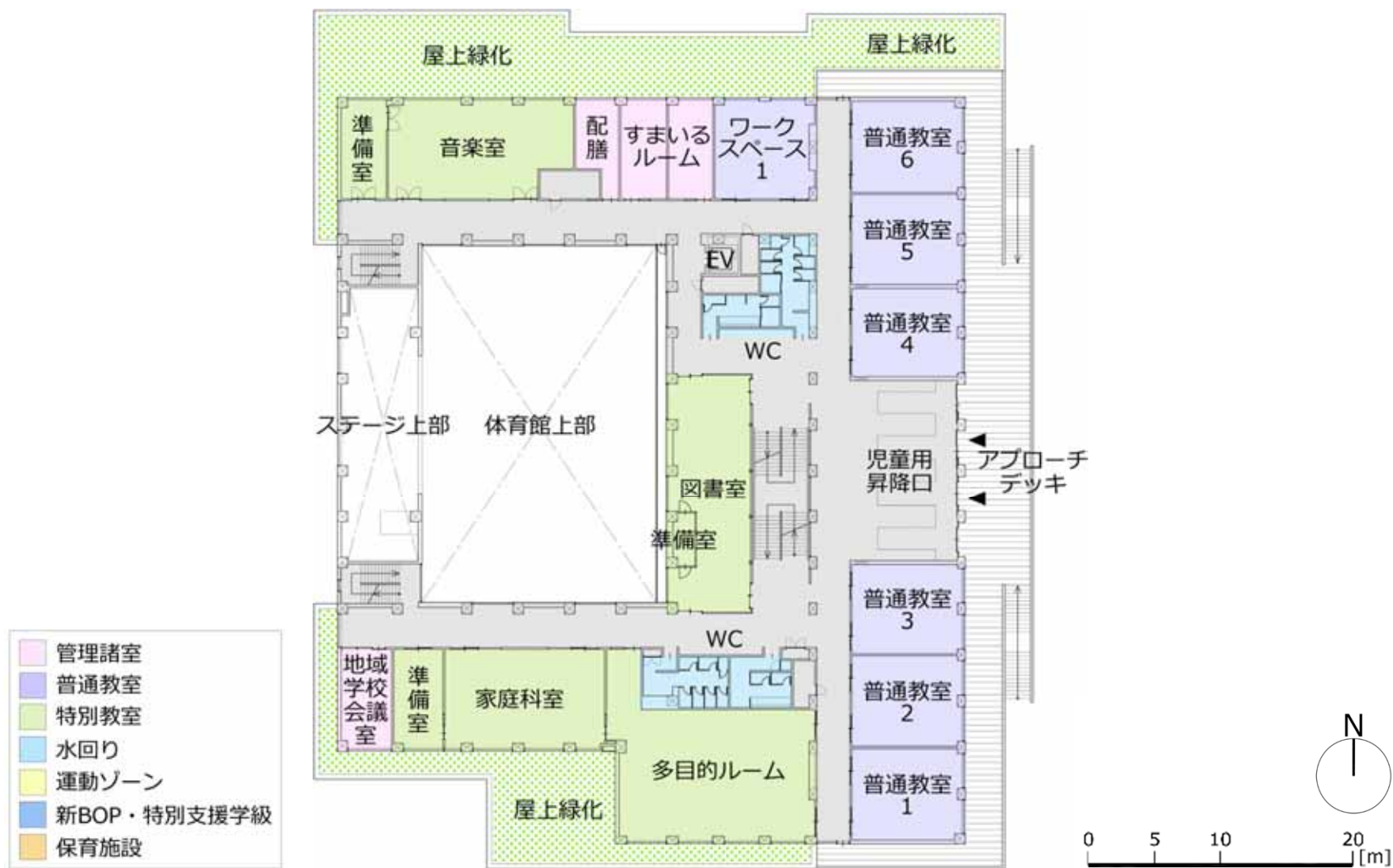




## 2階平面図【基本構想時】



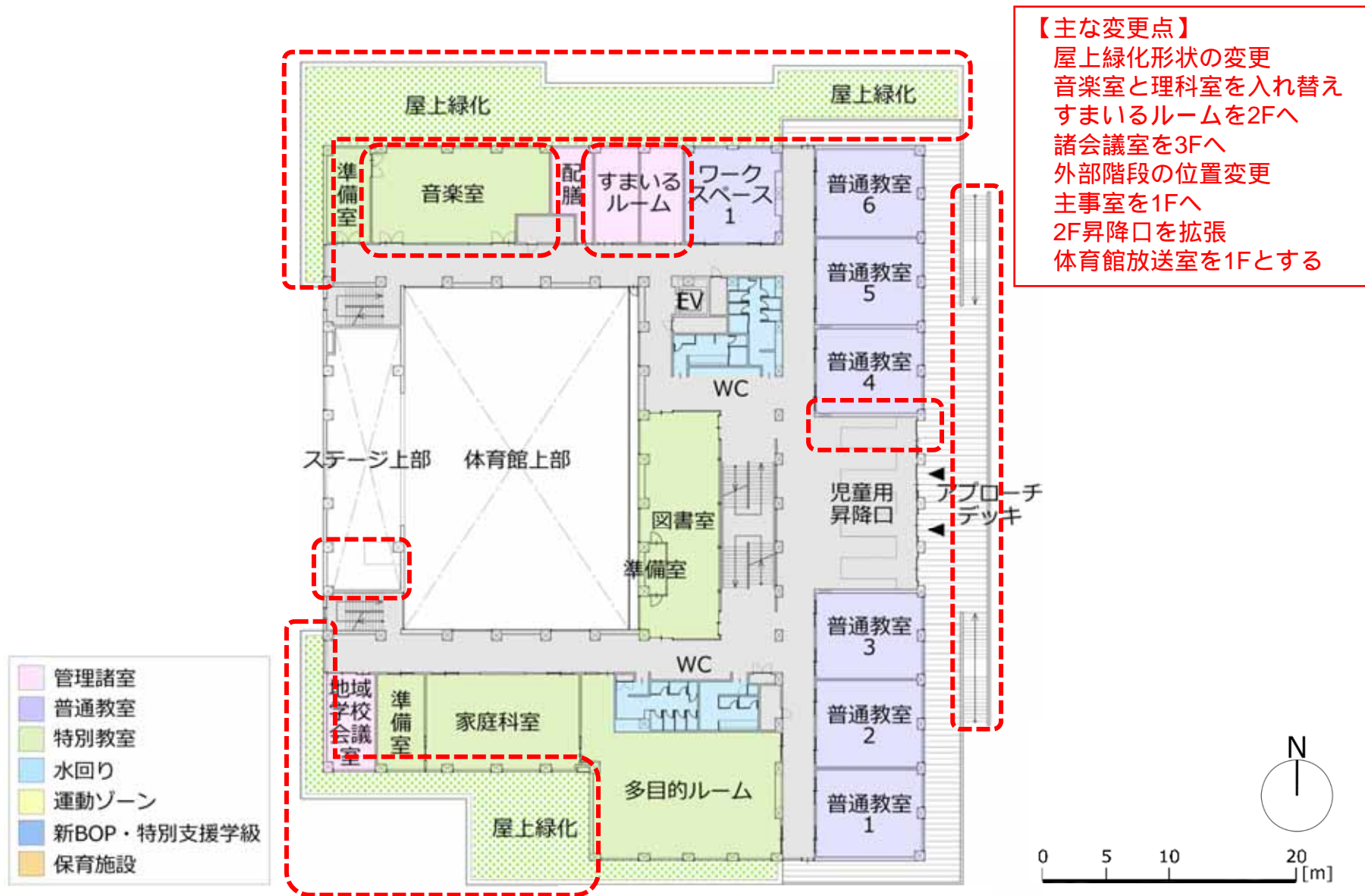
## 2階平面図【基本設計】



平面計画は、今後設計を進める中で変更する可能性があります。

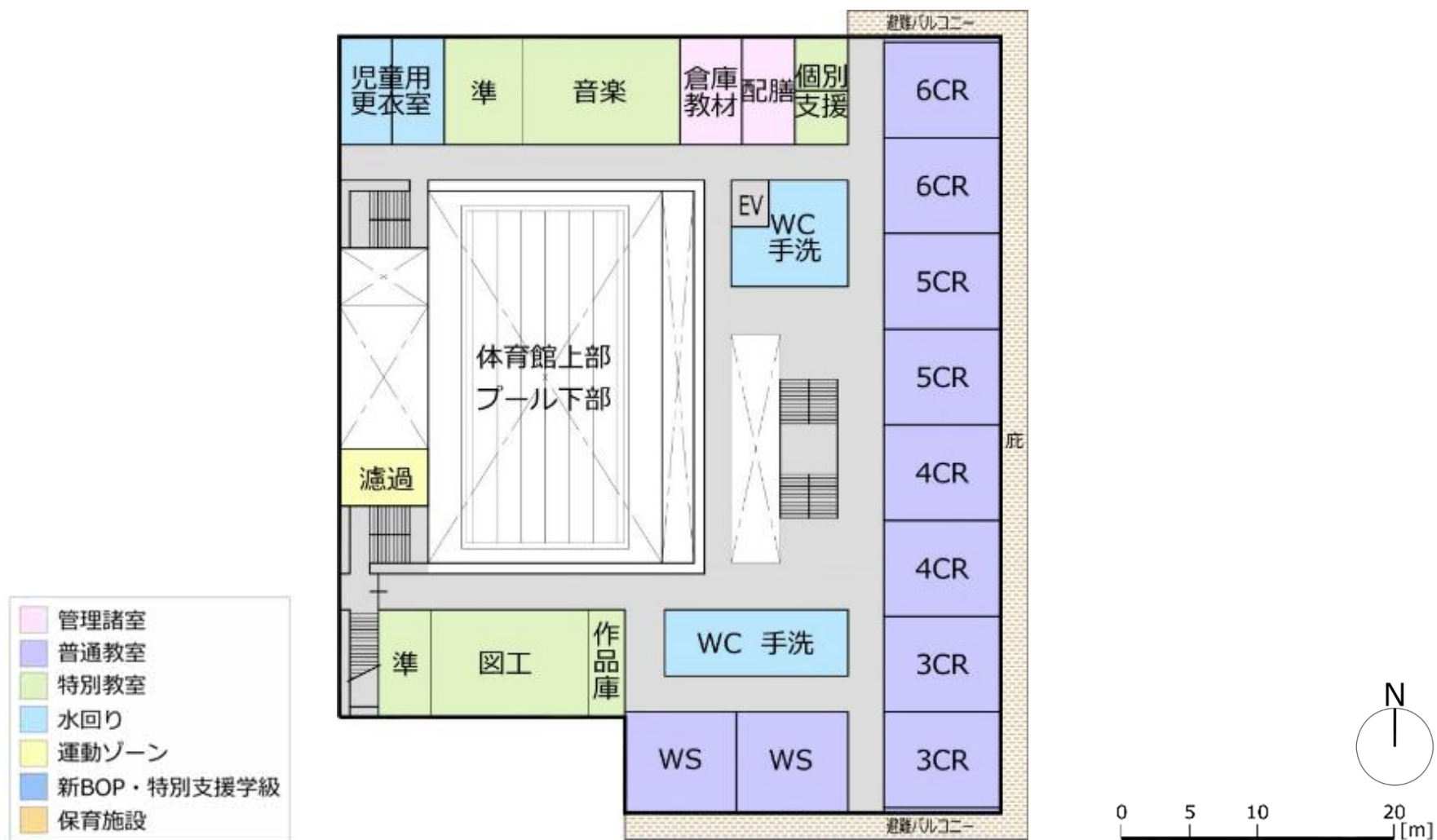


## 2階平面図【基本設計】



平面計画は、今後設計を進める中で変更する可能性があります。

### 3階平面図【基本構想時】



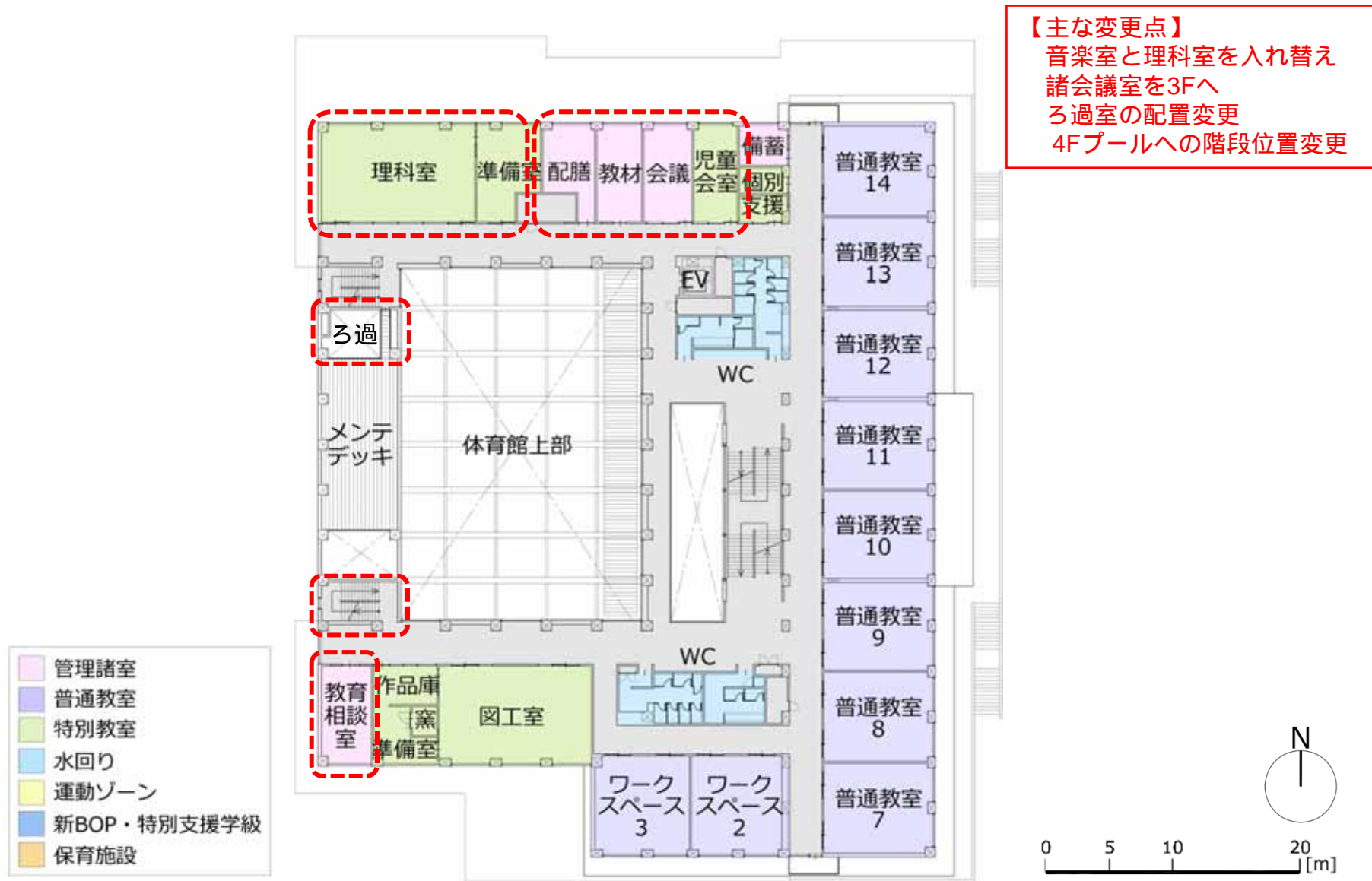


### 3階平面図【基本設計】



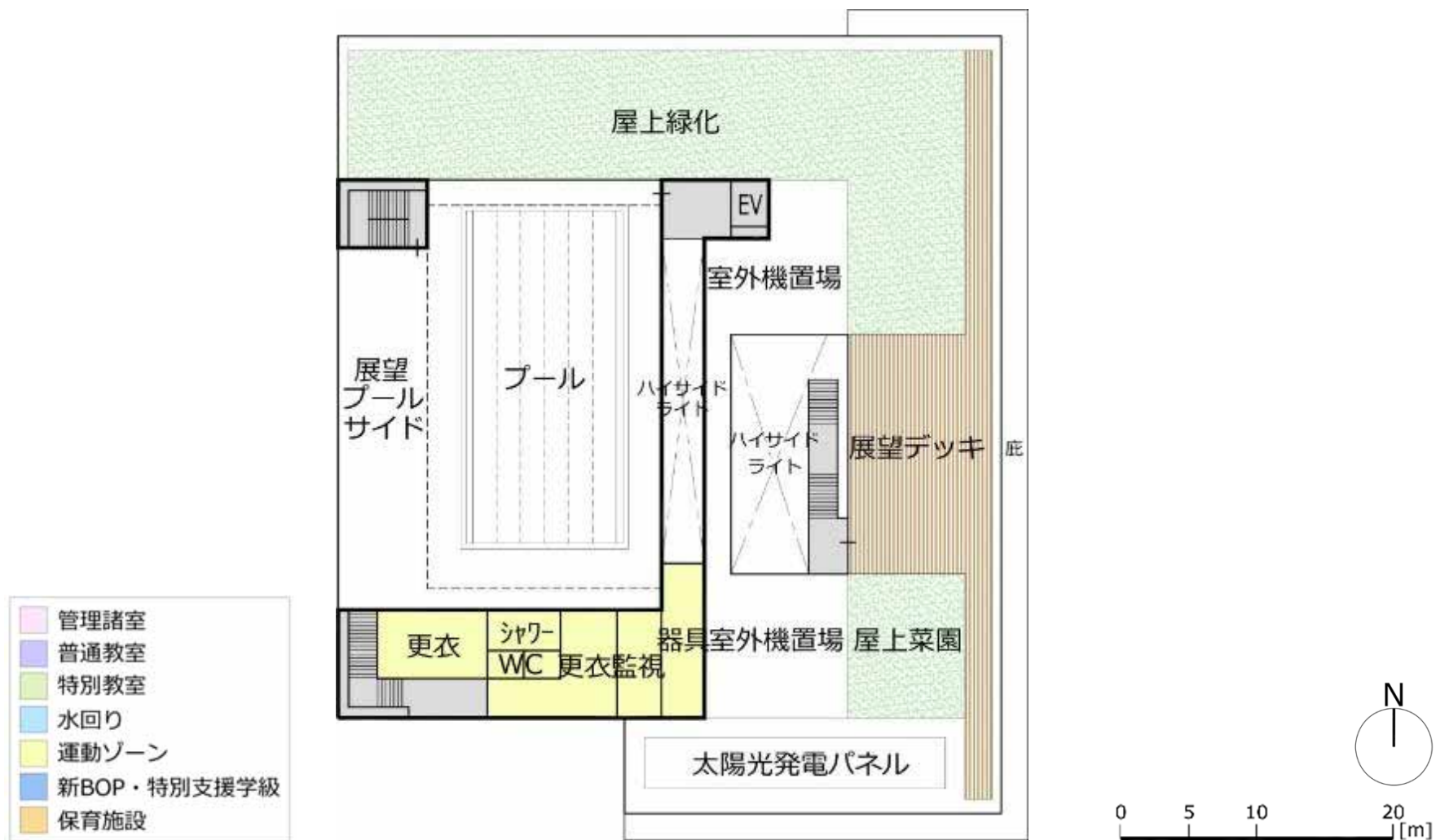
平面計画は、今後設計を進める中で変更する可能性があります。

# 3階平面図【基本設計】

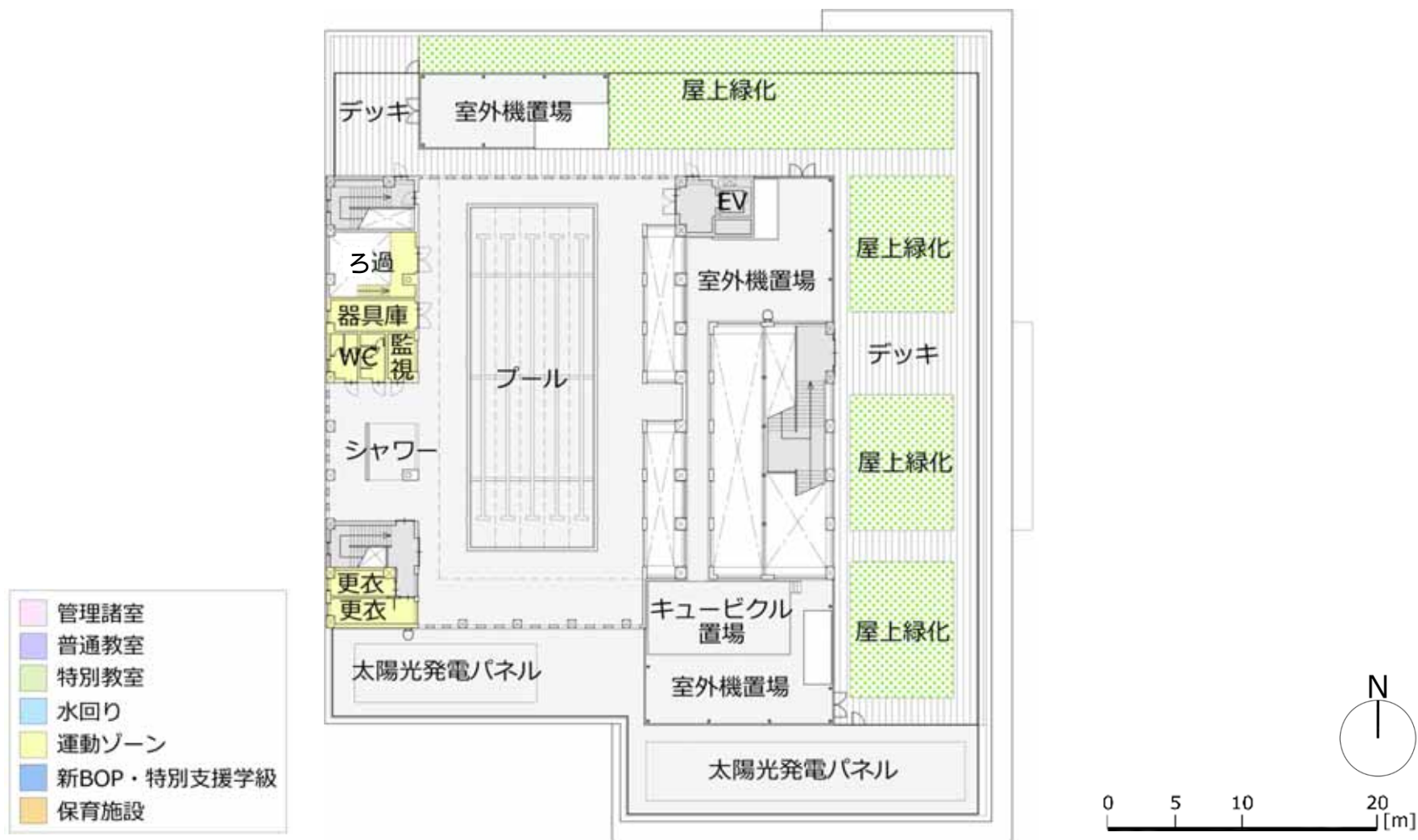


平面計画は、今後設計を進める中で変更する可能性があります。

# 4階平面図【基本構想時】

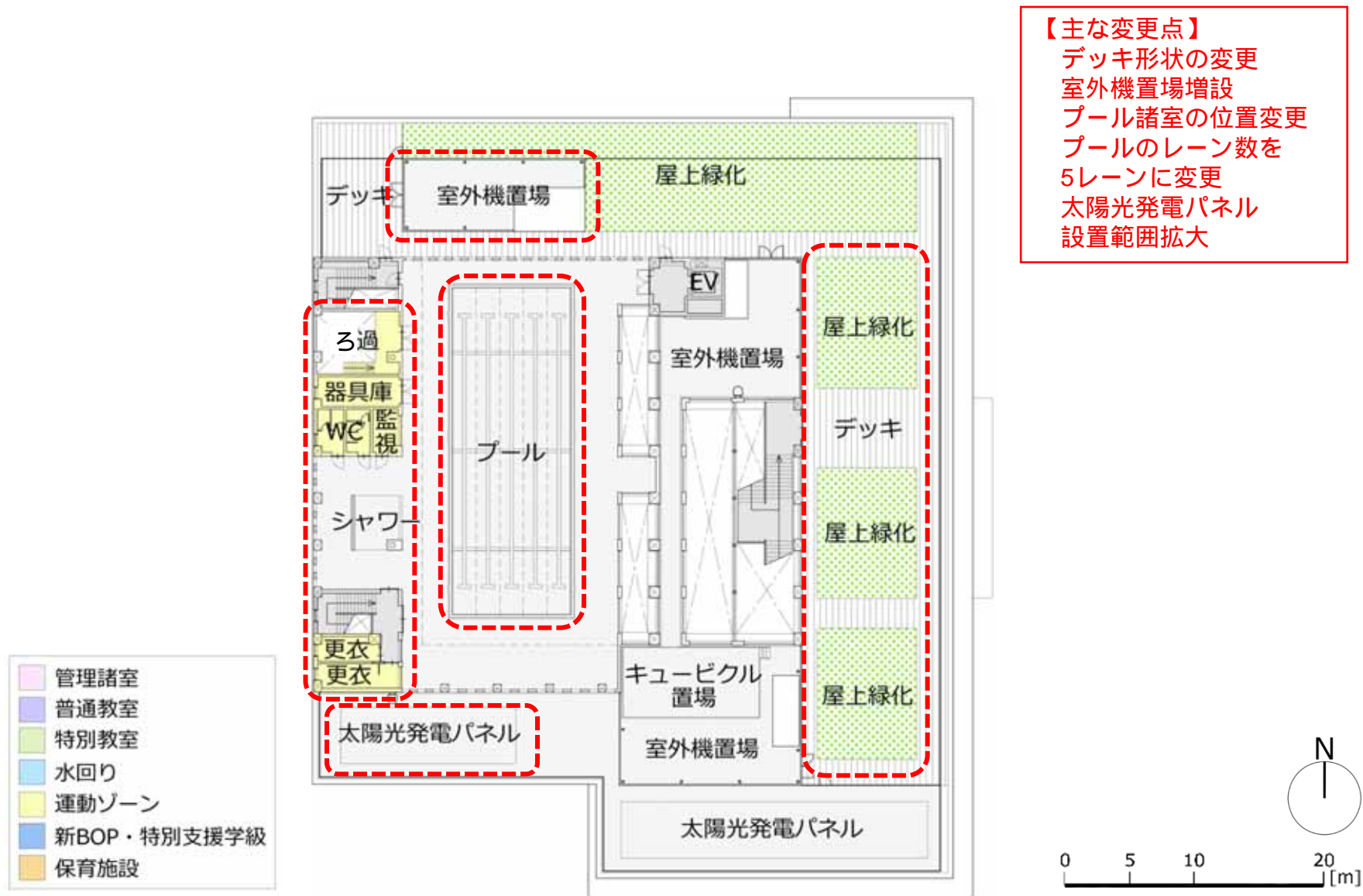


# 4階平面図【基本設計】



平面計画は、今後設計を進める中で変更する可能性があります。

# 4階平面図【基本設計】



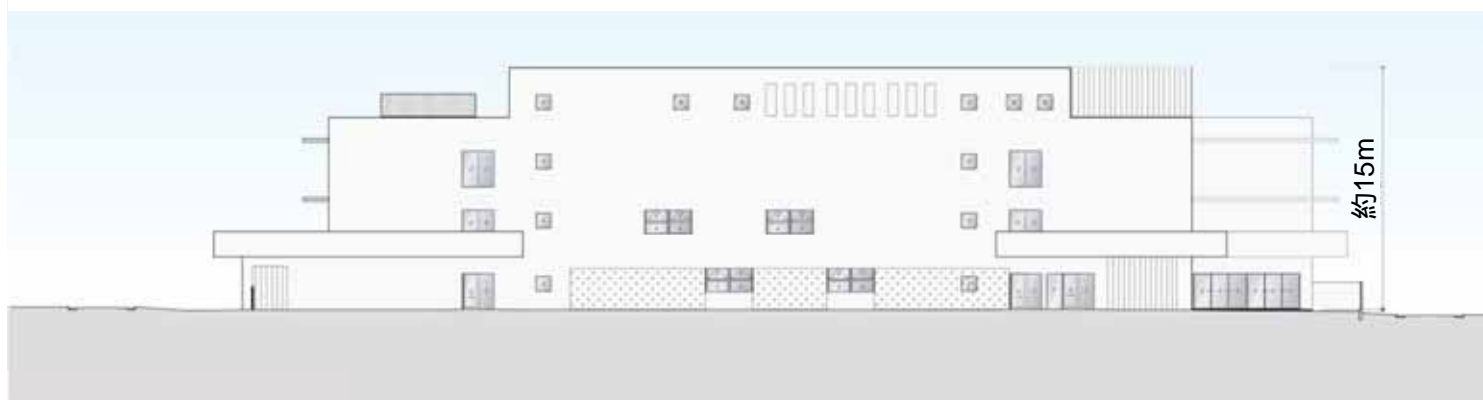
平面計画は、今後設計を進める中で変更する可能性があります。



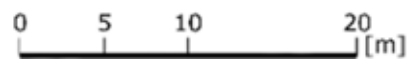
# 立面図



東立面図



西立面図



立面計画は、今後設計を進める中で変更する可能性があります。

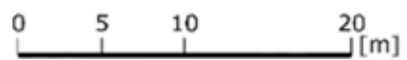
# 立面図



北立面図



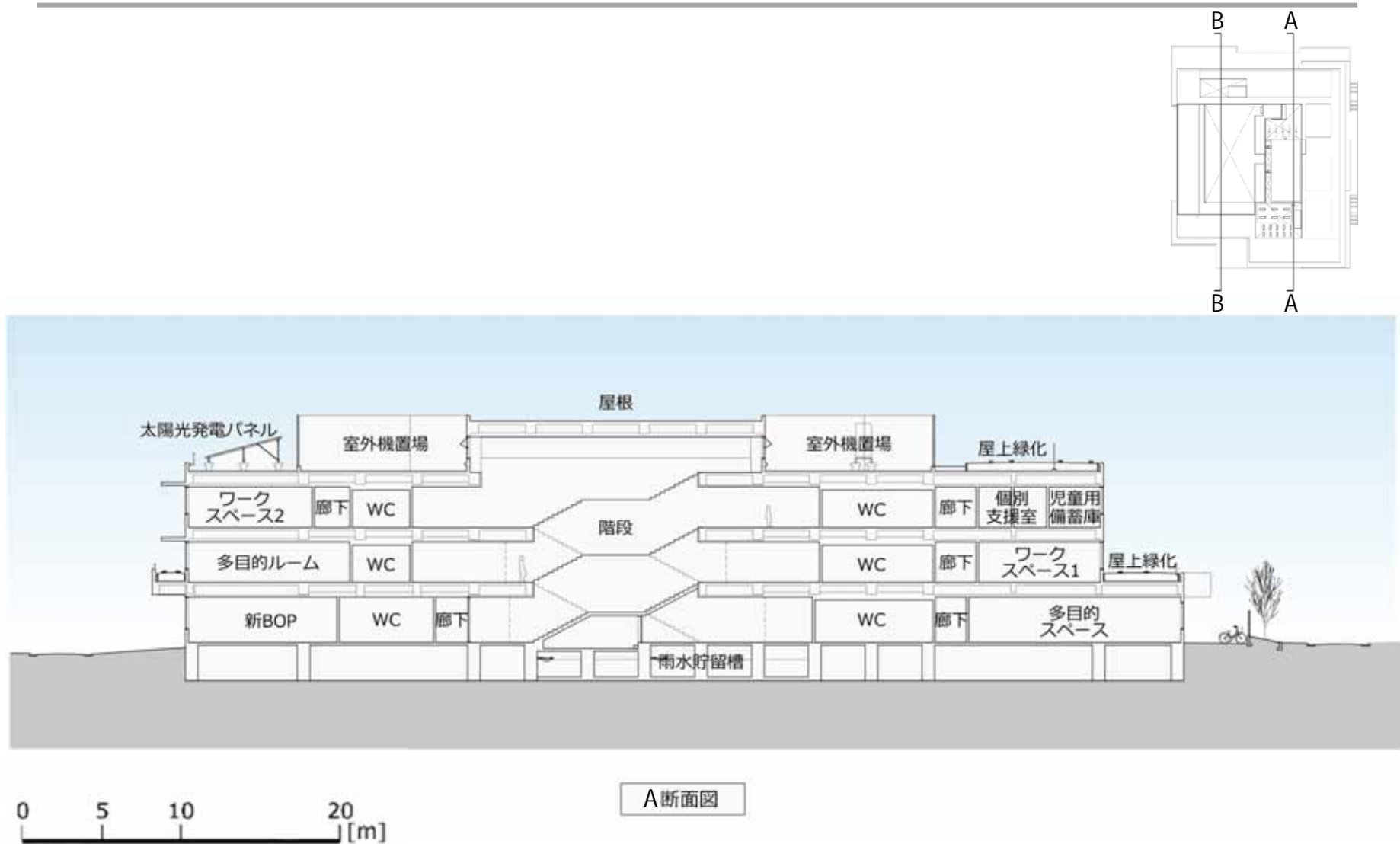
南立面図



立面計画は、今後設計を進める中で変更する可能性があります。



# 断面図



断面計画は、今後設計を進める中で変更する可能性があります。

# 断面図



断面計画は、今後設計を進める中で変更する可能性があります。

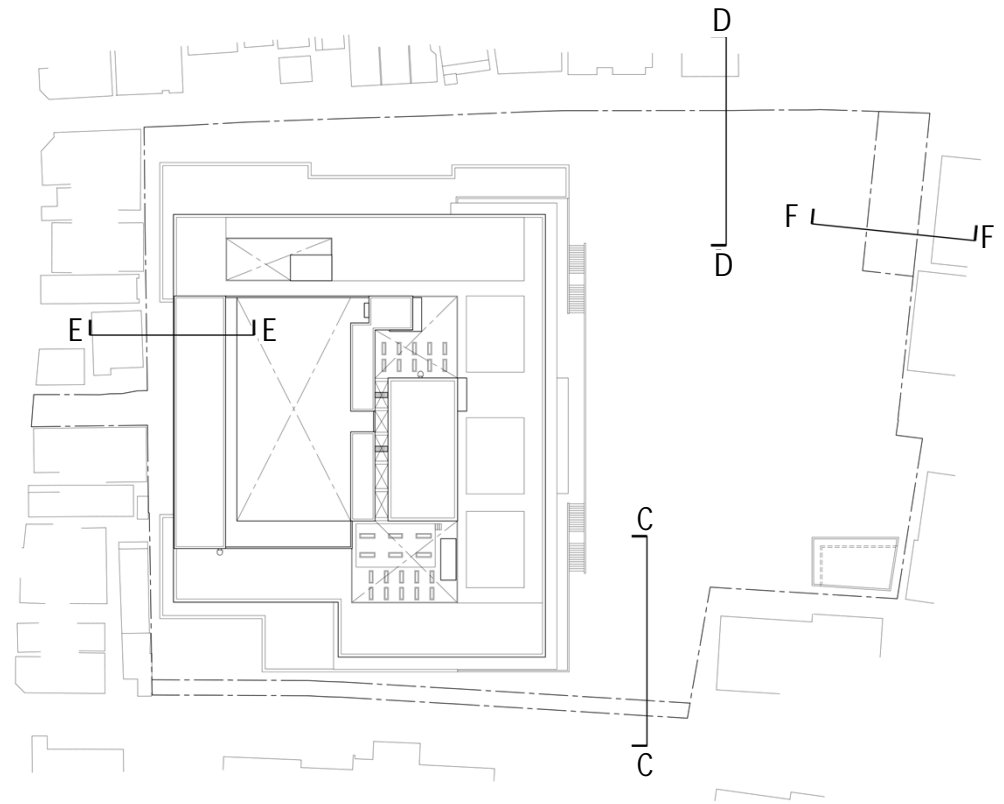
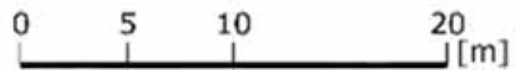
# 断面図



C断面図

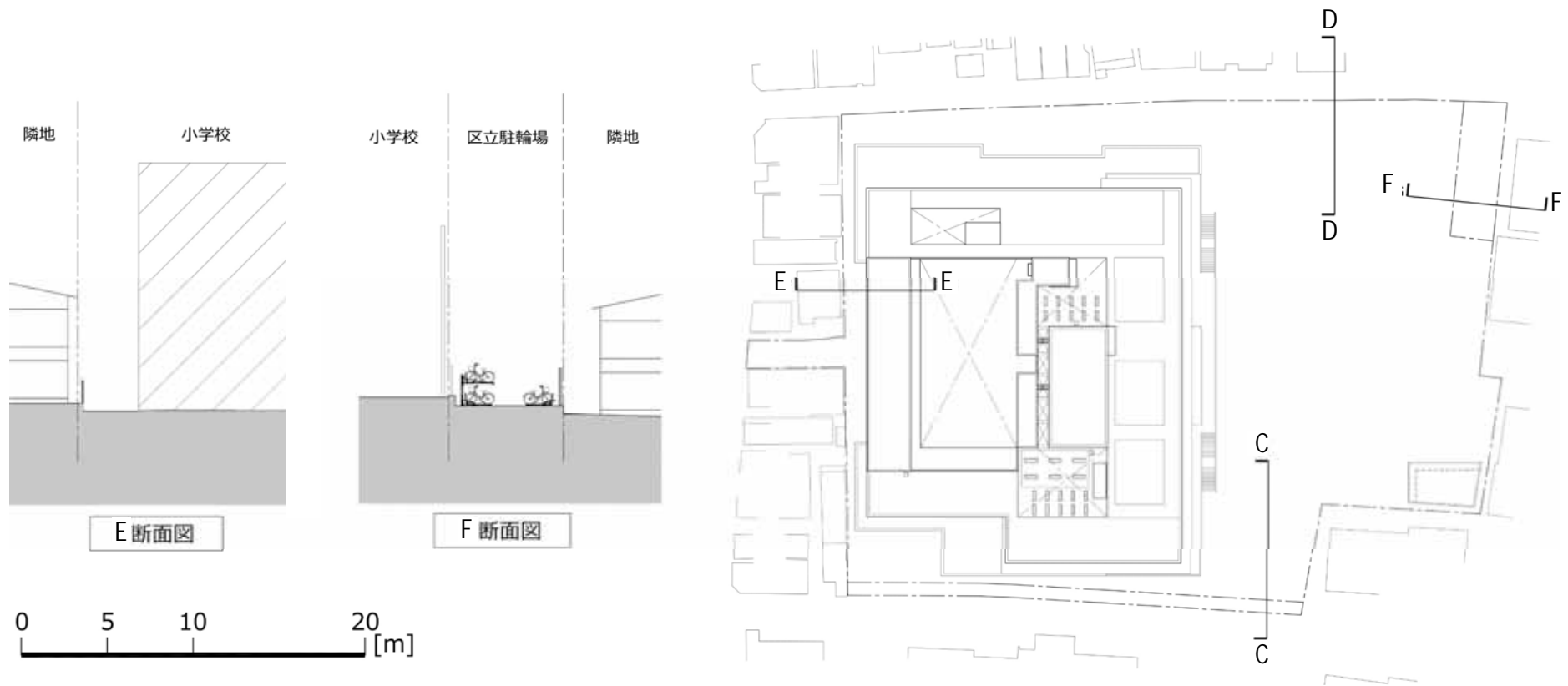


D断面図



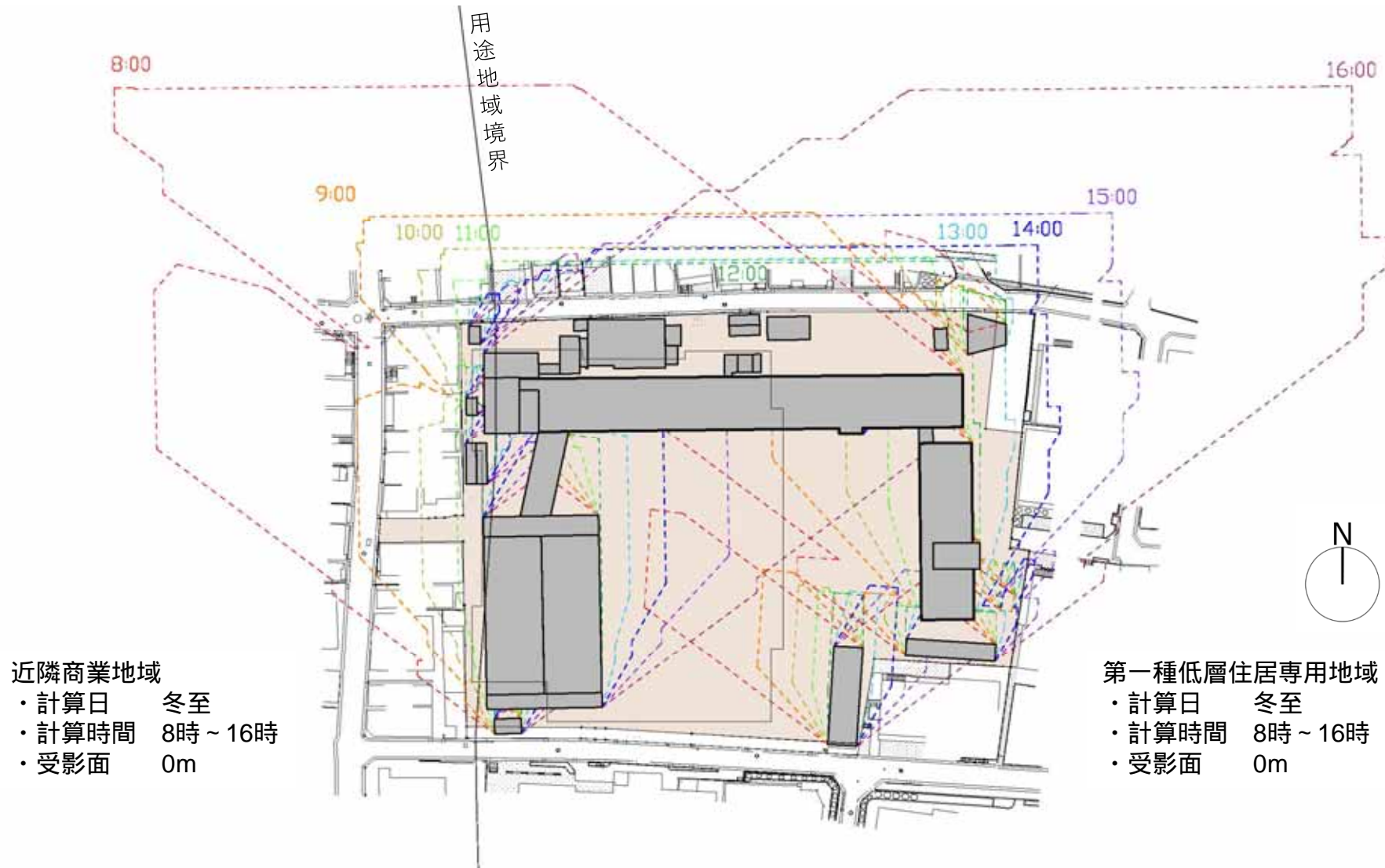
断面計画は、今後設計を進める中で変更する可能性があります。

# 断面図



断面計画は、今後設計を進める中で変更する可能性があります。

## 時刻日影図（既存校舎）



敷地内外とも現状学校地盤高が平坦に続いていると仮定した条件としていますので、実際の地盤面に落とす日影形状とは異なります。  
日影図は、今後設計を進める中で変更する可能性があります。

# 時刻日影図（新校舎）



敷地内外とも現状学校地盤高が平坦に続いていると仮定した条件としていますので、実際の地盤面に落とす日影形状とは異なります。日影図は、今後設計を進める中で変更する可能性があります。